

تم تحميل هذا الملف من موقع ملفات الكويت التعليمية



[com.kwedufiles.www//:https](https://www.kwedufiles.com)

*للحصول على أوراق عمل لجميع الصفوف وجميع المواد اضغط هنا

* للحصول على أوراق عمل لجميع مواد الصف الأول اضغط هنا

<https://kwedufiles.com/1>

* للحصول على جميع أوراق الصف الأول في مادة علوم وجميع الفصول, اضغط هنا

<https://kwedufiles.com/1science>

* للحصول على أوراق عمل لجميع مواد الصف الأول في مادة علوم الخاصة بـ الفصل الأول اضغط هنا

<https://www.kwedufiles.com/1science1>

* لتحميل كتب جميع المواد في جميع الفصول للـ الصف الأول اضغط هنا

<https://www.kwedufiles.com/grade1>

[bot_kwlinks/me.t//:https](https://t.me/bot_kwlinks)

للحصول على جميع روابط الصفوف على تلغرام وفيسبوك من قنوات وصفحات: اضغط هنا

الروابط التالية هي روابط الصف الأول على مواقع التواصل الاجتماعي

مجموعة الفيسبوك

صفحة الفيسبوك

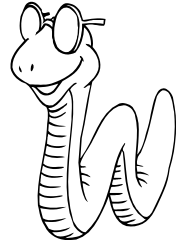
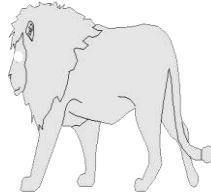
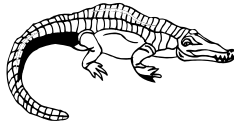
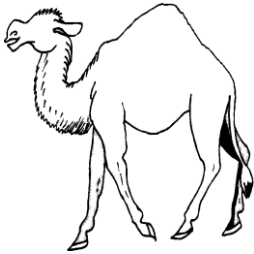
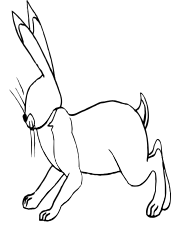
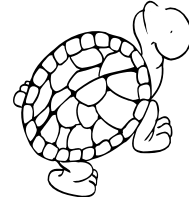
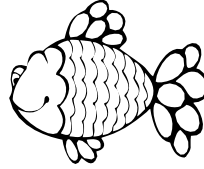
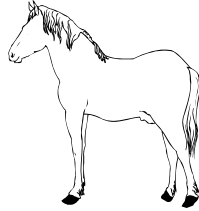
مجموعة التلغرام

بوت التلغرام

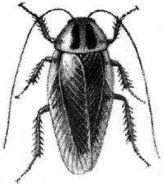
قناة التلغرام

رياضيات على التلغرام

١) أحيط الثدييات من بين الحيوانات التالية بدائرة باللون الأخضر والزواحف باللون الأزرق والطيور باللون الأصفر والحشرات باللون الأحمر والأسماك باللون الأسود



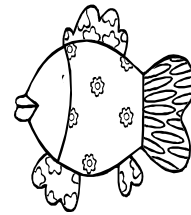
٢) صل كل حيوان فيما يأتي باسم المجموعة التي ينتمي لها



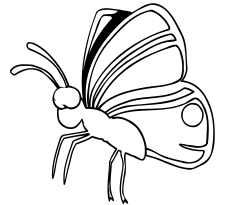
طيور



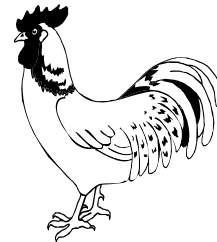
حشرات



برمائيات



أسماك



ورقة عمل (٥) (الوحدة الثانية) (الفصل الثالث) درس الحيوانات وحاجاتها
*تحديد ماتحتاجة الحيوانات لتعيش وتنمو * الربط بين شكل اسنان الحيوانات ونوع الطعام الذي تتناوله

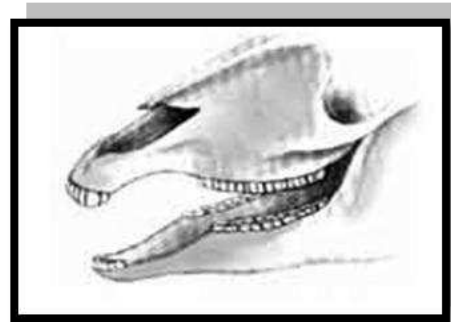
الاسم:.....

التاريخ: / / ١٤ هـ

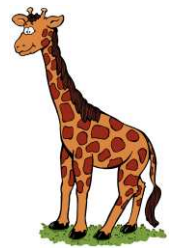
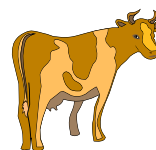
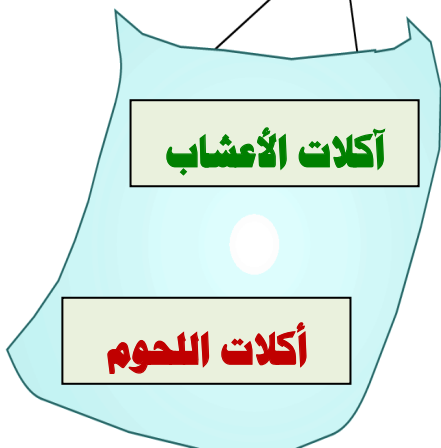
١) لون المثلث الذي يحتوي على ماتحتاجة المخلوقات الحية لتعيش وتنمو



٢) اختار شكل الأسنان المناسب لحيوان يعتمد في غذائه على أكل اللحوم وضعي تحته ✓



٣) صل بين كل عبارة و الصور المناسبة



ورقة عمل (١) (مقدمة لدراسة العلوم) درس تعليمات السلامة + الطريقة العلمية والمهارات العلمية

* المهارة / اتباع تعليمات السلامة * تطبيق الطريقة العلمية التي يستخدمها العلماء بصورة مبسطة في تعلم العلوم

الاسم:

التاريخ: / / ١٤ هـ

التعرف على تعليمات السلامة والطريقة العلمية وتطبيقها في كل حصة



ألاحظ (أجمع ملحوظات)

أسأل (أضع أسئلة)

أتوقع (أضع فرضيات)

أضع خطة لاختبار الفرضيات

أتبع الخطة

أسجل النتائج

نتائج تؤيد
الفرضيات

نتائج لا تؤيد
الفرضيات

أستنتج / أضع أسئلة

أتبع تعليمات السلامة التالية عند تنفيذ الأنشطة والتجارب العلمية:

- ١- أستمع بانتباه إلى المعلم، وأتبع تعليماته بدقة.
- ٢- أسأل، إذا لم أكن متأكدًا من شيء.
- ٣- أتبع خطوات النشاط بدقة.
- ٤- لا أذوق أو أشم أي مادة عند تنفيذ النشاط، إلا إذا طلب إلي المعلم ذلك.
- ٥- أتناول مع أفراد مجموعتي عندما أعمل ضمن فريق.
- ٦- أحافظ على نظافة مكان عملي وترتيبه.



٨- أضع النظارة الواقية
عندما يُطلب إلي ذلك.



٧- أغسل يدي جيدًا قبل كل
نشاط وبعده.



١٠- أخبر مُعلمي عند انسكاب
السوائل، أو أي حوادث.



٩- أأخذ عند استخدام
الأدوات الحادة والزجاجية.

١) أتاامل الصور التالية وأضع دائرة حول المخلوقات الحية وأضع خط تحت الأشياء غير



٢) ارسم مخلوق حي وشيء غير حي مما اراد حولي

شيء غير حي

مخلوق حي

٣) اضع دائرة حول الإجابة المناسبة

١/ تنمو وتتغير..... (الأشياء غير الحية – المخلوقات الحية)

٢/ لا تحتاج الى الماء والهواء والغذاء..... (الأشياء غير الحية – المخلوقات الحية)

٣/ تحتاج الى الماء والهواء والغذاء..... (الأشياء غير الحية – المخلوقات الحية)

ورقة عمل (٣) (الوحدة الاولى) (الفصل الاول) درس النباتات وأجزاؤها
* المهارة/ *استنتاج الأجزاء الرئيسية للنبات من خلال قراءة مجموعة من الصور مع ذكر وظيفة واحدة
لأحد أجزاء النبات

الاسم:

التاريخ: / / ١٤ هـ

١) صل بخط بين جزء النبات واسمه



أجزاء النبات

الأوراق

الثمرة

الزهرة

الساق

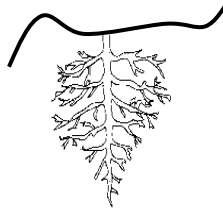
الجنذور

٢) اضع دائرة حول الصورة المناسبة

جزء النبات الذي يثبت النبات في التربة ويساعد في الحصول على الماء والغذاء والأملاح من التربة



جزء النبات الذي يمتص ضوء الشمس ويصنع الغذاء



جزء النبات الذي يحمل الأوراق وينقل الماء والغذاء الى باقي أجزاء النبات

