

الاختبار التحريري الفتري لمنتصف الفصل مع الإجابة



تم تحميل هذا الملف من موقع المناهج السعودية

موقع المناهج ← المناهج السعودية ← الصف السادس ← رياضيات ← الفصل الثالث ← ملفات متنوعة ← الملف

تاريخ إضافة الملف على موقع المناهج: 2025-04-28 16:14:27

ملفات اكتب للمعلم اكتب للطالب | اختبارات الكترونية | اختبارات | حلول | عروض بوربوينت | أوراق عمل
منهج انجليزي | ملخصات وتقارير | مذكرات وبنوك | الامتحان النهائي للمدرس

المزيد من مادة
رياضيات:

التواصل الاجتماعي بحسب الصف السادس



صفحة المناهج
السعودية على
فيسبوك

الرياضيات

اللغة الانجليزية

اللغة العربية

التربية الاسلامية

المواد على تلغرام

المزيد من الملفات بحسب الصف السادس والمادة رياضيات في الفصل الثالث

تدريبات على دروس فصل النسبة المئوية والاحتمالات + ناس

1

شرح درس النسب المئوية والكسور العشرية

2

نموذج الإجابة على ورقة عمل الأسبوع الثالث

3

ورقة عمل الأسبوع الثالث نموذج بورقة واحدة

4

ورقة عمل الأسبوع الثالث


5

٢٠

الصف :

الاسم :

السؤال الأول : ضع علامة \checkmark أمام العبارات الصحيحة و \times أمام العبارات الخاطئة:-
درجة لكل فقرة

١	أبسط طريقة لإنشاء جدول في مايكروسوفت وورد هي طريقة استخدام شبكة الجدول.
٢	يجب أولاً الضغط على أي مكان في الجدول من أجل تطبيق نمط على ذلك الجدول.
٣	يستخدم الزر  لتطبيق التظليل في جدولك.
٤	إذا حددت صفاً من الجدول ثم ضغطت على مفتاح حذف (Delete) فسيتم حذف الصف المحدد.
٥	في مايكروسوفت وورد عند استخدام الرأس والتذييل، يتم تكرار النص الذي تكتبه في كل صفحة من صفحات المستند.
٦	في مايكروسوفت وورد يعد الضغط على $Ctrl + A$ طريقة سهلة لتحديد كافة النص.
٧	الشخصيات الرئيسية في اللعبة هي الكائنات أو الأشخاص الافتراضيون الذين يتحكم بهم اللاعبون في اللعبة.
٨	التحديات في اللعبة هي العقبات والصعوبات في اللعبة.

السؤال الثاني : رتب خطوات عملية تصميم ألعاب الحاسب ترتيباً صحيحاً:-
درجتان لكل فقرة

الفكرة	التنفيذ	تشغيل اللعبة	الاختبار	التخطيط	تصميم النموذج الأولي
--------	---------	--------------	----------	---------	----------------------


الخطوة الأولى
الخطوة الثانية
الخطوة الثالثة
الخطوة الرابعة
الخطوة الخامسة
الخطوة السادسة

الإسم :

الصف :

٢٠

السؤال الأول : ضع علامة √ أمام العبارات الصحيحة و X أمام العبارات الخاطئة:-
درجة لكل فقرة

١	أبسط طريقة لإنشاء جدول في مايكروسوفت وورد هي طريقة استخدام شبكة الجدول.	√
٢	يجب أولاً الضغط على أي مكان في الجدول من أجل تطبيق نمط على ذلك الجدول.	√
٣	يستخدم الزر  لتطبيق التظليل في جدولك.	√
٤	إذا حددت صفاً من الجدول ثم ضغطت على مفتاح حذف (Delete) فسيتم حذف الصف المحدد.	X
٥	في مايكروسوفت وورد عند استخدام الرأس والتذييل، يتم تكرار النص الذي تكتبه في كل صفحة من صفحات المستند.	√
٦	في مايكروسوفت وورد يعد الضغط على Ctrl + A طريقة سهلة لتحديد كافة النص.	√
٧	الشخصيات الرئيسية في اللعبة هي الكائنات أو الأشخاص الافتراضيون الذين يتحكم بهم اللاعبون في اللعبة.	√
٨	التحديات في اللعبة هي العقبات والصعوبات في اللعبة.	√

السؤال الثاني : رتب خطوات عملية تصميم ألعاب الحاسب ترتيباً صحيحاً:-
درجتان لكل فقرة

الفكرة	التنفيذ	تشغيل اللعبة	الاختبار	التخطيط	تصميم النموذج الأولي
الخطوة الأولى	الفكرة				
الخطوة الثانية	التخطيط				
الخطوة الثالثة	تصميم النموذج الأولي				
الخطوة الرابعة	التنفيذ				
الخطوة الخامسة	الاختبار				
الخطوة السادسة	تشغيل اللعبة				

المادة: المهارات الرقمية الصف: سادس ابتدائي الفصل الدراسي الثالث اختبار أعمال السنة	 وزارة التعليم Ministry of Education	المملكة العربية السعودية وزارة التعليم إدارة التعليم بـ..... مدرسة.....
اسم الطالبة:	الفصل:	
المجموع:		
٢٠		

السؤال الأول: اختاري الإجابة الصحيحة فيما يلي:

1. يمكن من خلال خيار إدراج:					
أ	إدراج أعمدة إلى اليسار	ب	إدراج صفوف لأسفل	ج	إدراج خلايا
د	جميع ما سبق				
2. عند الكتابة داخل الجدول تتم محاذاة النص بصورة افتراضية إلى:					
أ	اليمين	ب	اليسار	ج	الأعلى
د	الأسفل				
3. لتحديد النص بأكمله بسهولة نستخدم الزرين:					
أ	Ctrl + A	ب	Ctrl + F	ج	Ctrl + R
د	Ctrl + P				
4. طريقة العرض الافتراضية لبرنامج وورد:					
أ	القراءة	ب	المسودة	ج	تخطيط الطباعة
د	الشاشة الكاملة				
5. عند إضافة أعمدة إلى نص كتبه، تتم إضافتها:					
أ	كامل المستند	ب	في الصفحة الأولى	ج	في الصفحة الأخيرة
د	في الصفحتين الأولى والأخيرة				
6. يضبط المثلث السفلي  المسافة البادئة:					
أ	السطر الأول من الفقرة	ب	السطر الثاني من الفقرة	ج	جميع سطور الفقرة باستثناء السطر الأول
د	جميع سطور الفقرة				
7. العناوين المكتوبة في رأس وتذييل الصفحة في وورد:					
أ	موجودة في الصفحة الأولى	ب	موجودة في الصفحة الثانية	ج	موجودة في الصفحة الأخيرة
د	تتكرر في كل صفحة				
8. امتداد ملفات العروض التقديمية في Microsoft Word هو " .":					
أ	DOCX	ب	PPTX	ج	MP3
د	PNG				
9. يمكن استخدام الرموز لإثراء نصك وقد تكون الرموز:					
أ	أسهم	ب	علامات تعداد	ج	رموز رياضية
د	جميع ما سبق				
10. يمكن استخدام زر الاحتواء التلقائي لضبط الجدول تلقائياً من خلال اختيار:					
أ	احتواء تلقائي للمحتويات	ب	احتواء تلقائي ضمن النافذة	ج	عرض ثابت للعمود
د	جميع ما سبق				
11. من خلال الضغط على تحديد في مجموعة الجدول يمكن:					
أ	تحديد عمود	ب	تحديد صف	ج	تحديد جدول
د	جميع ما سبق				

12. للبحث عن الكلمات واستبدالها في وورد نستخدم الزرين:							
أ	Ctrl + A	ب	Ctrl + H	ج	Ctrl + R	د	Ctrl + P
13. الطريقة الأبسط لإنشاء الجداول في وورد:							
أ	شبكة الجدول	ب	قائمة الجدول	ج	رسم الجدول	د	تظليل الجدول
14. يستخدم الزر  في برنامج وورد لـ:							
أ	إنشاء الجدول	ب	تنسيق الجدول	ج	تظليل الجدول	د	رسم الجدول
15. مختبر لعبة كودو هو بيئة برمجية تستخدم في:							
أ	تصميم برامج الحاسب	ب	تصميم برامج الهاتف	ج	تصميم صفحات الويب	د	تصميم الألعاب
16. الكائن الرئيسي في مختبر لعبة كودو هو:							
أ	التفاحة	ب	الصخرة	ج	العربة الجواله	د	بقعة الحبر
17. بعد اختيار كائن العربة الجواله وضع في مكان ما في مختبر لعبة كودو يجب:							
أ	اختيار لون الكائن	ب	إلقاء التحية للكائن	ج	سحب الكائن إلى المكان المرغوب	د	تغيير شكل الكائن
18. يمكن في عملية تطوير البرمجيات تحريك الكاميرا باستخدام لوحة المفاتيح بـ:							
أ	بالنقر على الشاشة	ب	بالنقر على الأشياء في اللعبة	ج	باستخدام اللوحة	د	باستخدام أداة Move camera
19. من المكونات الرئيسية للألعاب:							
أ	أهداف اللعبة	ب	اللاعب	ج	التنفيذ	د	التطوير
20. الخطوة التي يتم فيها إصلاح جميع الأخطاء التي قد تظهر في عملية تطوير البرمجيات:							
أ	التخطيط	ب	التصميم	ج	التنفيذ	د	الاختبار

انتهت الأسئلة

نموذج الإجابة

المادة: المهارات الرقمية الصف: سادس ابتدائي الفصل الدراسي الثالث اختبار أعمال السنة	وزارة التعليم Ministry of Education	المملكة العربية السعودية وزارة التعليم إدارة التعليم بـ..... مدرسة.....
اسم الطالبة:	الفصل:	
المجموع:		
٢٠		

السؤال الأول: اختاري الإجابة الصحيحة فيما يلي:

١. يمكن من خلال خيار إدراج:					
أ	إدراج أعمدة إلى اليسار	ب	إدراج صفوف لأسفل	ج	إدراج خلايا
د	جميع ما سبق				
٢. عند الكتابة داخل الجدول تتم محاذاة النص بصورة افتراضية إلى:					
أ	اليمين	ب	اليسار	ج	الأعلى
د	الأسفل				
٣. لتحديد النص بأكمله بسهولة نستخدم الزرين:					
أ	Ctrl + A	ب	Ctrl + F	ج	Ctrl + R
د	Ctrl + P				
٤. طريقة العرض الافتراضية لبرنامج وورد:					
أ	القراءة	ب	المسودة	ج	تخطيط الطباعة
د	الشاشة الكاملة				
٥. عند إضافة أعمدة إلى نص كتبته، تتم إضافتها:					
أ	كامل المستند	ب	في الصفحة الأولى	ج	في الصفحة الأخيرة
د	في الصفحتين الأولى والأخيرة				
٦. يضبط المثلث السفلي المسافة البادئة:					
أ	السطر الأول من الفقرة	ب	السطر الثاني من الفقرة	ج	جميع سطور الفقرة باستثناء السطر الأول
د	جميع سطور الفقرة				
٧. العناوين المكتوبة في رأس وتذييل الصفحة في وورد:					
أ	موجودة في الصفحة الأولى	ب	موجودة في الصفحة الثانية	ج	موجودة في الصفحة الأخيرة
د	تتكرر في كل صفحة				
٨. امتداد ملفات العروض التقديمية في Microsoft Word هو "":					
أ	DOCX	ب	PPTX	ج	MP3
د	PNG				
٩. يمكن استخدام الرموز لإثراء نصك وقد تكون الرموز:					
أ	أسهم	ب	علامات تعداد	ج	رموز رياضية
د	جميع ما سبق				
١٠. يمكن استخدام زر الاحتواء التلقائي لضبط الجدول تلقائياً من خلال اختيار:					
أ	احتواء تلقائي للمحتويات	ب	احتواء تلقائي ضمن النافذة	ج	عرض ثابت للعمود
د	جميع ما سبق				
١١. من خلال الضغط على تحديد في مجموعة الجدول يمكن:					
أ	تحديد عمود	ب	تحديد صف	ج	تحديد جدول
د	جميع ما سبق				

١٢. للبحث عن الكلمات واستبدالها في وورد نستخدم الزرين:							
أ	Ctrl + A	ب	Ctrl + H	ج	Ctrl + R	د	Ctrl + P
١٣. الطريقة الأبسط لإنشاء الجداول في وورد:							
أ	شبكة الجدول	ب	قائمة الجدول	ج	رسم الجدول	د	تظليل الجدول
١٤. يستخدم الزر  في برنامج وورد ل:							
أ	إنشاء الجدول	ب	تنسيق الجدول	ج	تظليل الجدول	د	رسم الجدول
١٥. مختبر لعبة كودو هو بيئة برمجية تستخدم في:							
أ	تصميم برامج الحاسب	ب	تصميم برامج الهاتف	ج	تصميم صفحات الويب	د	تصميم الألعاب
١٦. الكائن الرئيسي في مختبر لعبة كودو هو:							
أ	التفاحة	ب	الصخرة	ج	العربة الجواله	د	بقعة الحبر
١٧. بعد اختيار كائن العربة الجواله وضع في مكان ما في مختبر لعبة كودو يجب:							
أ	اختيار لون الكائن	ب	إلقاء التحية للكائن	ج	سحب الكائن إلى المكان المرغوب	د	تغيير شكل الكائن
١٨. يمكن في عملية تطوير البرمجيات تحريك الكاميرا باستخدام لوحة المفاتيح ب:							
أ	بالنقر على الشاشة	ب	بالنقر على الأشياء في اللعبة	ج	باستخدام اللوحة	د	باستخدام أداة Move camera
١٩. من المكونات الرئيسية للألعاب:							
أ	أهداف اللعبة	ب	اللاعب	ج	التنفيذ	د	التطوير
٢٠. الخطوة التي يتم فيها إصلاح جميع الأخطاء التي قد تظهر في عملية تطوير البرمجيات:							
أ	التخطيط	ب	التصميم	ج	التنفيذ	د	الاختبار

انتهت الأسئلة

معلمة المادة: أ- مشاعل محمد الشمrani



اليوم:

التاريخ: / /

المادة: مهارات رقمية

المملكة العربية السعودية

وزارة التعليم

الإدارة العامة للتعليم بـ.....

مكتب تعليم.....

اختبار الفترة الأولى - الفصل الثالث - (الوحدة الأولى والثانية) .

اختبار الفترة الأولى مادة المهارات الرقمية للصف (السادس)

الفصل الدراسي الثالث للعام ١٤٤٦هـ

اسم الطالب: الصف:

١٢

السؤال الأول / ضع صح أو خطأ أمام العبارات التالية:

م	السؤال:	صح	خطأ
١	توجد طريقة واحدة لإنشاء جدول في مستند برنامج الورد.		
٢	لتطبيق نمط على الجدول يجب أولاً الضغط على أي مكان في الجدول.		
٣	للبحث عن كلمة واستبدالها نختار (استبدال) من تبويب الشريط الرئيسي.		
٤	يقع الرأس (Header) في أعلى الصفحة.		
٥	عند استخدام الرأس والتذييل لا يتكرر النص في كل صفحات المستند.		
٦	في مايكروسوفت وورد نستطيع تحويل النص إلى عمودين أو أكثر.		
٧	لبدء صفحة جديدة وفصلها عن الصفحة السابقة نستخدم (فاصل صفحة).		
٨	يمكننا تصميم ألعاب ثلاثية الأبعاد بدون كتابة سطر برمجي واحد.		
٩	لعبة كودو من إنتاج شركة قوقل.		
١٠	الأرضية مستوية في لعبة كودو ولا يمكن تغييرها.		
١١	للخروج من وضعية البرمجة اضغط زر (إدخال Enter).		
١٢	لحذف كائن قم بتحديدده واضغط على زر حذف Delete.		

اقلب الصفحة



السؤال الثاني / اختر الإجابة الصحيحة:

٤

١	يستخدم هذا الزر  في الورد لإضافة:	٢	يستخدم هذا الزر  في الورد لـ :
أ	حد علوي.	أ	إنشاء جدول.
ب	حد سفلي.	ب	حذف جدول.
ج	حد أيمن.	ج	إضافة صفوف للجدول.
د	حد أيسر.	د	إضافة أعمدة للجدول.
٣	من مكونات لعبة كودو الرئيسية :	٤	من الأفضل بعد الانتهاء من برمجة لعبة أن نقوم بـ:
أ	أهداف اللعبة	أ	حفظها.
ب	الشخصيات الرئيسية.	ب	حذفها.
ج	التحكم.	ج	عمل اختبار لها.
د	جميع ما سبق.	د	تشغيلها.

السؤال الثالث / وصل بالأرقام:

٤

١		يغير اتجاه النص.
٢		يمكن استخدام هذه الأيقونة لإضافة رأس الصفحة.
٣		يغير محاذاة النص في الخلايا.
٤		يضبط كل سطور الفقرة مرة واحدة.



اليوم:

التاريخ: / /

مادة: مهارات رقمية

نموذج الإجابة

المملكة العربية السعودية
وزارة التعليم
الإدارة العامة للتعليم بـ
مكتب تعليم.....

اختبار الفترة الأولى - الفصل الثالث - (الوحدة الأولى والثانية) .

اختبار الفترة الأولى مادة المهارات الرقمية للصف (السادس)

الفصل الدرا الثالث للعام ١٤٤٥هـ

اسم الطالب: الصف:

نموذج إجابة

السؤال الأول / ضع صح أو خطأ أمام العبارات التالية:

م	السؤال:	صح	خطأ
١	توجد طريقة واحدة لإنشاء جدول في مستند برنامج الورد.		
٢	لتطبيق نمط على الجدول يجب أولاً الضغط على أي مكان في الجدول.		
٣	للبحث عن كلمة واستبدالها نختار (استبدال) من تبويب الشريط الرئيسي.		
٤	يقع الرأس (Header) في أعلى الصفحة.		
٥	عند استخدام الرأس والتذييل لا يتكرر النص في كل صفحات المستند.		
٦	في مايكروسوفت وورد نستطيع تحويل النص إلى عمودين أو أكثر.		
٧	لبدء صفحة جديدة وفصلها عن الصفحة السابقة نستخدم (فاصل صفحة).		
٨	يمكننا تصميم ألعاب ثلاثية الأبعاد بدون كتابة سطر برمجي واحد.		
٩	لعبة كودو من إنتاج شركة قوقل.		
١٠	الأرضية مستوية في لعبة كودو ولا يمكن تغييرها.		
١١	للخروج من وضعية البرمجة اضغط زر (إدخال Enter).		
١٢	لحذف كائن قم بتحديدده واضغط على زر (حذف Delete).		

اقلب الصفحة



السؤال الثاني / اختر الإجابة الصحيحة:

٤

١	يستخدم هذا الزر  في الورد لإضافة:	٢	يستخدم هذا الزر  في الورد لـ :
أ	حد علوي.	أ	إنشاء جدول.
ب	حد سفلي.	ب	حذف جدول.
ج	حد أيمن.	ج	إضافة صفوف للجدول.
د	حد أيسر.	د	إضافة أعمدة للجدول.
٣	من مكونات لعبة كودو الرئيسية :	٤	من الأفضل بعد الانتهاء من برمجة لعبة أن نقوم بـ:
أ	أهداف اللعبة	أ	حفظها.
ب	الشخصيات الرئيسية.	ب	حذفها.
ج	التحكم.	ج	عمل اختبار لها.
د	جميع ما سبق.	د	تشغيلها.

السؤال الثالث / وصل بالأرقام:

٤

١		١	يغير اتجاه النص.
٢		٤	يمكن استخدام هذه الأيقونة لإضافة رأس الصفحة.
٣		٢	يغير محاذاة النص في الخلايا.
٤		٣	يضبط كل سطور الفقرة مرة واحدة.

معلم المادة /



اختبار منتصف الفصل الدراسي الثالث مادة **مهارات رقمية** للصف السادس ابتدائي للعام الدراسي ١٤٤٦ هـ

اسم الطالبة: الصف:

السؤال الأول: اختاري الإجابة الصحيحة



1- يتم إضافة او حذف صف او عمود نختار قائمة.....		
ادراج	عرض	تخطيط
2- يمكن إضافة رمز من قائمة.....		
الشريط الرئيسي	ادراج	تخطيط
3- يستخدم الزر لتظليل الجدول		
لتظليل الجدول	تغيير اتجاه النص	لاستبدال كلمة باخرى
4- من المكونات الرئيسية للألعاب:		
اللاعب	التنفيذ	اهداف اللعبة
5- من طرق العرض الافتراضية لبرنامج مايكروسوفت الوورد:		
المسودة	وضع القراءة	تخطيط الطباعة

السؤال الثاني: ضعي علامة ✓ او X امام العبارات التالية



1. للبحث عن كلمة واستبدالها نختار (استبدال) من تبويب الشريط الرئيسي.	<input type="radio"/>
2. يقع الرأس (Header) في أسفل النص الرئيس في الصفحة.	<input type="radio"/>
3. في مايكروسوفت وورد نستطيع تحويل النص إلى عمودين أو اكثر.	<input type="radio"/>
4. يستخدم الزر لإنشاء جدول في المستند	<input type="radio"/>
5. لبدء صفحة جديدة وفصلها عن الصفحة السابقة نستخدم (فاصل صفحة).	<input type="radio"/>

السؤال الثالث: صلي كل صورة بما يناسبها



⑥	⑤	④	③	②	①
إضافة التذييل	يغير اتجاه النص	احتواء تلقائي حسب أطول كلمة	يغير محاذاة النص في الخلايا	ضبط المسافة البادئة	إنشاء جدول

--	--	--	--	--	--

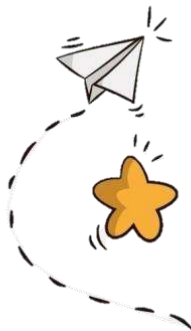
السؤال الرابع: رتب خطوات عملية تصميم ألعاب الحاسب ترتيباً صحيحاً



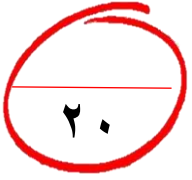
تصميم النموذج الأولي	التخطيط	الاختبار	تشغيل اللعبة	التنفيذ	الفكرة
----------------------	---------	----------	--------------	---------	--------

.....	الخطوة الأولى
.....	الخطوة الثانية
.....	الخطوة الثالثة
.....	الخطوة الرابعة
.....	الخطوة الخامسة
.....	الخطوة السادسة

”ليس العلم ما حُفِظَ،
إنما العلم ما نَفَعَ“



انتهت الاسئلة
دعواتي لكن بالتوفيق والنجاح
المعلمة: حنان الغامدي



اختبار منتصف الفصل الدراسي الثالث مادة **مهارات رقمية** للصف السادس ابتدائي للعام الدراسي ١٤٤٥ هـ

اسم الطالبة: الصف:

السؤال الأول: اختاري الإجابة الصحيحة



١- يتم إضافة او حذف صف او عمود نختار قائمة.....		
ادراج	عرض	تخطيط
٢- يمكن إضافة رمز من قائمة.....		
الشريط الرئيسي	ادراج	تخطيط
٣- يستخدم الزر		
لتظليل الجدول	تغيير اتجاه النص	لاستبدال كلمة باخرى
٤- من المكونات الرئيسية للألعاب:		
اللاعب	التنفيذ	اهداف اللعبة
٥- من طرق العرض الافتراضية لبرنامج مايكروسوفت الوورد:		
المسودة	وضع القراءة	تخطيط الطباعة

السؤال الثاني: ضعي علامة ✓ او ✗ امام العبارات التالية



١. للبحث عن كلمة واستبدالها نختار (استبدال) من تبويب الشريط الرئيسي.	✓
٢. يقع الرأس (Header) في أسفل النص الرئيس في الصفحة.	✗
٣. في مايكروسوفت وورد نستطيع تحويل النص إلى عمودين أو اكثر.	✓
٤. يستخدم الزر لانشاء جدول في المستند	✓
٥. لبدء صفحة جديدة وفصلها عن الصفحة السابقة نستخدم (فاصل صفحة).	✓

السؤال الثالث: صلي كل صورة بما يناسبها



⑥	⑤	④	③	②	①
إضافة التذييل	يغير اتجاه النص	احتواء تلقائي حسب أطول كلمة	يغير محاذاة النص في الخلايا	ضبط المسافة البادئة	إنشاء جدول

١	٦	٢	٣	٤	٥

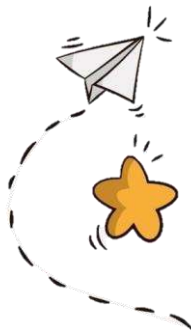
السؤال الرابع: رتبي خطوات عملية تصميم ألعاب الحاسب ترتيباً صحيحاً



تصميم النموذج الأولي	التخطيط	الاختبار	تشغيل اللعبة	التنفيذ	الفكرة
----------------------	---------	----------	--------------	---------	--------

..... الفكرة	الخطوة الأولى
..... التخطيط	الخطوة الثانية
..... تصميم نموذج اولي	الخطوة الثالثة
..... التنفيذ	الخطوة الرابعة
..... الاختبار	الخطوة الخامسة
..... تشغيل اللعبة	الخطوة السادسة

”ليس العلم ما حُفِظَ،
إنما العلم ما نَفَعَ“



انتهت الاسئلة
دعواتي لكن بالتوفيق والنجاح
المعلمة: حنان الغامدي



اليوم:

التاريخ: / /

المادة: مهارات رقمية

اختبار الفترة الأولى - الفصل الثالث - (الوحدة الأولى فقط) .

اختبار الفترة الأولى مادة المهارات الرقمية للصف (السادس)

الفصل الدراسي الثالث للعام ١٤٤٦هـ

اسم الطالب: الصف:

السؤال الأول / ضع صح أو خطأ أمام العبارات التالية:

م	السؤال:	صح	خطأ
١	توجد طريقة واحدة لإنشاء جدول في مستند برنامج الورد.		
٢	لتطبيق نمط على الجدول يجب أولاً الضغط على أي مكان في الجدول.		
٣	عرض العمود في الجدول ثابت ولا يمكن تغييره.		
٤	لضبط حجم العمود أو الصف نختار احتواء تلقائي أو نسحب بالفأرة.		
٥	يستحيل تغيير اتجاه النص في خلية معينة.		
٦	للبحث عن كلمة واستبدالها نختار (استبدال) من تبويب الشريط الرئيسي.		
٧	يقع الرأس (Header) في أسفل النص الرئيس في الصفحة.		
٨	في مايكروسوفت وورد نستطيع تحويل النص إلى عمودين أو أكثر.		
٩	عند استخدام الرأس والتذييل لا يتكرر النص في كل صفحات المستند.		
١٠	لبدء صفحة جديدة وفصلها عن الصفحة السابقة نستخدم (فاصل صفحة).		

اقلب الصفحة



السؤال الثاني / اختر الإجابة الصحيحة:

٤

١	يستخدم هذا الزر  في الورد لإضافة:	٢	يستخدم هذا الزر  في الورد لـ:
أ	حد علوي.	أ	إنشاء جدول.
ب	حد سفلي.	ب	حذف جدول.
ج	حد أيمن.	ج	إضافة صفوف للجدول.
د	حد أيسر.	د	إضافة أعمدة للجدول.
٣	من خيارات عرض الصفحة في الورد:	٤	عندما تضيف أعمدة إلى نص كتبته تتم إضافتها:
أ	وضع القراءة.	أ	في المستند بأكمله.
ب	تخطيط الطباعة.	ب	في الصفحة الأولى من المستند.
ج	تخطيط الويب.	ج	في الصفحة الأخيرة من المستند.
د	جميع ما سبق.	د	لا نستطيع تحويل النص إلى أعمدة.

السؤال الثالث / وصل بالأرقام:

٦

١		يستبدل كلمة بأخرى.
٢		يضيف صفا أو عمودا
٣		يغير اتجاه النص.
٤		يمكن استخدام هذه الأيقونة لإضافة رأس الصفحة.
٥		يغير محاذاة النص في الخلايا.
٦		يضبط كل سطور الفقرة مرة واحدة.



اليوم: / /
التاريخ:
مهارات رقمية

نموذج الإجابة

المملكة العربية السعودية
وزارة التعليم
الإدارة العامة للتعليم بـ
مكتب تعليم.....

اختبار الفترة الأولى - الفصل الثالث - (الوحدة الأولى فقط) .

اختبار الفترة الأولى مادة المهارات الرقمية للصف (السادس)

الفصل الثالث لعام ١٤٤٥هـ

اسم الطالب: الصف:

نموذج إجابة

السؤال الأول / ضع صح أو خطأ أمام العبارات التالية

م	السؤال:	صح	خطأ
١	توجد طريقة واحدة لإنشاء جدول في مستند برنامج الورد.		
٢	لتطبيق نمط على الجدول يجب أولاً الضغط على أي مكان في الجدول.		
٣	عرض العمود في الجدول ثابت ولا يمكن تغييره.		
٤	لضبط حجم العمود أو الصف نختار احتواء تلقائي أو نسحب بالفأرة.		
٥	يستحيل تغيير اتجاه النص في خلية معينة.		
٦	للبحث عن كلمة واستبدالها نختار (استبدال) من تبويب الشريط الرئيسي.		
٧	يقع الرأس (Header) في أسفل النص الرئيس في الصفحة.		
٨	في مايكروسوفت وورد نستطيع تحويل النص إلى عمودين أو أكثر.		
٩	عند استخدام الرأس والتذييل لا يتكرر النص في كل صفحات المستند.		
١٠	لبدء صفحة جديدة وفصلها عن الصفحة السابقة نستخدم (فاصل صفحة).		

اقلب الصفحة



موقع
مادنتري

السؤال الثاني / اختر الإجابة الصحيحة:

٤

١	يستخدم هذا الزر  في الورد لإضافة:	٢	يستخدم هذا الزر  في الورد لـ :
أ	حد علوي.	أ	إنشاء جدول.
ب	حد سفلي.	ب	حذف جدول.
ج	حد أيمن.	ج	إضافة صفوف للجدول.
د	حد أيسر.	د	إضافة أعمدة للجدول.
٣	من خيارات عرض الصفحة في الورد:	٤	عندما تضيف أعمدة إلى نص كتبتته تتم إضافتها:
أ	وضع القراءة.	أ	في المستند بأكمله.
ب	تخطيط الطباعة.	ب	في الصفحة الأولى من المستند.
ج	تخطيط الويب.	ج	في الصفحة الأخيرة من المستند.
د	جميع ما سبق.	د	لا نستطيع تحويل النص إلى أعمدة.

السؤال الثالث / وصل بالأرقام:

٦

١		٢	يستبدل كلمة بأخرى.
٢		٤	يضيف صفا أو عمودا
٣		١	يغير اتجاه النص.
٤		٦	يمكن استخدام هذه الأيقونة لإضافة رأس الصفحة.
٥		٣	يغير محاذاة النص في الخلايا.
٦		٥	يضبط كل سطور الفقرة مرة واحدة.

اسم الطالبة : الفصل.....

اختبار منتصف الفصل الثالث للصف السادس لمادة المهارات الرقمية

السؤال الأول:

6

ضعي علامة (√) أمام الإجابة الصحيحة وعلامة (×) امام الإجابة الخاطئة:

- 1) أبسط طريقة لإنشاء جدول في مايكروسوفت وورد هي استخدام شبكة الجدول ()
- 2) لإدراج جدول أكبر أو لتخصيص جدول يمكن استخدام قائمة جدول ()
- 3) يتكون الجدول من صفوف وأعمدة وخلايا ويتيح القيام بالوظائف الحسابية كما هو الحال في جداول البيانات ()
- 4) يمكن تطبيق نمط مخصص باستخدام أزرار الحدود أو التظليل ()
- 5) تستخدم الحدود لإضافة خطوط حول الجدول أو داخله ()
- 6) ستخدم التظليل لتلوين حدود الجدول ()

السؤال الثاني: اختاري الإجابة الصحيحة بوضع دائرة عليها:

6

1	طريقة العرض الافتراضية لبرنامج مايكروسوفت وورد			
أ	تخطيط الطباعة	ب	وضع القراءة	ج المسودة
2	عندما تضيف أعمدة إلى نص كتبته، تتم إضافتها			
أ	في المستند بأكمله	ب	في الصفحة الأولى من المستند	ج في الصفحة الأخيرة من المستند
3	المكونات الرئيسة للألعاب			
أ	أهداف اللعبة	ب	اللاعب	ج التنفيذ
4	ماهي خطوات تصميم اللعبة			
أ	الفكرة	ب	التحديات	ج التحكم
5	من أدوات التصميم المتقدم			
أ	إضافة غلاف لصفحة	ب	تخطيط	ج مسودة
6	استخدم ماذا لتحديد النص بأكمله			
أ	Ctrl+A	ب	Shift	ج Tab

مسودة

استبدال

تخطيط وطباعة

احتواء تلقائي

تحديد

مخطط تفصيلي

(1) يستبدل كلمة بأخرى

(2) يحدد صفا أو عمودًا أو خلية

(3) يوضح لك كيف يبدو شكل المستند على الورق

(4) من خلال طريقة العرض هذه، لا يمكنك رؤية الهوامش الفعلية للصفحة.

(5) يجعل النص يبدو وكأنه قائمة من العناصر

(6) يضبط حجم الجدول

(2): أذكرني اثنان من المكونات الرئيسية للألعاب

1 -

2 -

تمت الأسئلة

تمنياتي لكن بالتوفيق

معلمتك / خضراء الحاجبي

الوحدة الأولى : التصميم المتقدم للمستندات

الدرس الأول : إنشاء الجداول وتنسيقها

1. يمكن إنشاء الجداول في مايكروسوفت وورد عن طريق استخدام :

أ. شبكة الجدول

ب. قائمة الجدول

ج. أ و ب

د. لا شيء مما سبق

2. أبسط طريقة لإنشاء جدول في مايكروسوفت وورد هي استخدام شبكة الجدول :

أ. صح

ب. خطأ

3. لإدراج جدول أكبر أو لتخصيص جدول يمكن استخدام قائمة جدول :

أ. صح

ب. خطأ

4. يتكون الجدول من صفوف وأعمدة وخلايا ويتيح القيام بالوظائف الحسابية كما هو الحال في جداول البيانات :

أ. صح

ب. خطأ

5. من السهل تنسيق الجدول باستخدام :

أ. الأنماط

ب. إنشاء تنسيق مخصص

ج. أ و ب

د. لا شيء مما سبق

6. يمكن تطبيق نمط مخصص باستخدام أزرار الحدود أو التظليل :

أ. صح

ب. خطأ

7. تستخدم الحدود لإضافة خطوط حول الجدول أو داخله :

أ. صح

ب. خطأ

8. ستخدم التظليل لتلوين حدود الجدول :

أ. صح

ب. خطأ

9. يجب تحديد المنطقة المراد تعديلها أولاً ثم تطبيق التنسيقات :

أ. صح

ب. خطأ

الوحدة الأولى : التصميم المتقدم للمستندات

الدرس الثاني : تحرير الجداول

10. يمكن إضافة صفوف أو أعمدة دون إعادة إنشاء الجدول :

- أ. صح
- ب. خطأ

11. يمكن من خلال خيار إدراج :

- أ. إدراج أعمدة إلى اليسار
- ب. إدراج صفوف لأسفل
- ج. إدراج خلايا
- د. جميع ما سبق

12. يمكن من خلال خيار حذف خلايا في الجدول :

- أ. حذف صف بأكمله
- ب. حذف عمود بأكمله
- ج. أ و ب
- د. لا شيء مما سبق

13. يمكن استخدام زر الاحتواء التلقائي لضبط الجدول تلقائياً من خلال اختيار :

- أ. احتواء تلقائي للمحتويات
- ب. احتواء تلقائي ضمن النافذة
- ج. عرض ثابت للعمود
- د. جميع ما سبق

14. من خلال الضغط على تحديد في مجموعة الجدول يمكن :

- أ. تحديد عمود
- ب. تحديد صف
- ج. تحديد جدول
- د. جميع ما سبق

15. عند الكتابة داخل الجدول تتم محاذاة النص بصورة افتراضية إلى :

- أ. اليسار
- ب. اليمين
- ج. الأعلى
- د. الأسفل

16. يمكن تغيير اتجاه المحاذاة في الجدول إلى :

- أ. اليسار
- ب. الوسط
- ج. الأعلى
- د. جميع ما سبق

17. اضغط على Ctrl + H لفتح نافذة البحث والاستبدال :

- أ. صح
- ب. خطأ

الوحدة الأولى : التصميم المتقدم للمستندات

الدرس الثالث : التنسيق المتقدم

18. يمكن إدراج النص الذي كتبتة في عمود واحد أو أكثر من عمود :

- أ. صح
ب. خطأ

19. لتحديد النص بأكمله بسهولة نستخدم الزرين :

- أ. Ctrl + R
ب. Ctrl + A
ج. Ctrl + P
د. Ctrl + F

20. يضبط المثلث السفلي في علامة المسافة البادئة المسافة البادئة لبقية أسطر الفقرة :

- أ. صح
ب. خطأ

21. يضبط المثلث العلوي في علامة المسافة البادئة كافة سطور الفقرة مرة واحدة :

- أ. صح
ب. خطأ

22. يقع الرأس أعلى النص الرئيس في الصفحة :

- أ. صح
ب. خطأ

23. يستخدم التذييل لإضافة المزيد من المعلومات حول الصفحة أو المستند :

- أ. صح
ب. خطأ

24. النص أو المعلومات التي تكتب في الرأس والتذييل تظهر في الصفحة الرئيسية فقط :

- أ. صح
ب. خطأ

25. يمكن استخدام الرموز لإثراء نصك وقد تكون الرموز :

- أ. أسهم
ب. علامات تعداد
ج. رموز رياضية
د. جميع ما سبق

26. باستخدام الأنماط يمكن تنسيق كل فقرة بشكل متنسق :

- أ. صح
ب. خطأ

27. أدرج فاصل صفحة إذا كنت تريد التحكم في مكان انتهاء الصفحة وأين تبدأ الصفحة الجديدة :

- أ. صح
ب. خطأ

الوحدة الأولى : التصميم المتقدم للمستندات

28. يمكن العمل بشكل أسهل على المستند من خلال عرضه بطرق مختلفة مثل :

أ. تخطيط الطباعة

ب. تخطيط ويب

ج. أ و ب

د. لا شيء مما سبق

29. يعد وضع القراءة أفضل طريقة لقراءة مستند :

أ. صح

ب. خطأ

30. تستخدم صفحة الغلاف لمنح المشروع لمسة احترافية وجمالية :

أ. صح

ب. خطأ



الدرس الأول : إنشاء الجداول وتنسيقها

١. يمكن إنشاء الجداول في مايكروسوفت وورد عن طريق استخدام :

أ. شبكة الجداول

ب. قائمة الجداول

ج. أ و ب

د. لا شيء مما سبق

٢. أبسط طريقة لإنشاء جدول في مايكروسوفت وورد هي استخدام شبكة الجداول :

أ. صح

ب. خطأ

٣. لإدراج جدول أكبر أو لتخصيص جدول يمكن استخدام قائمة جدول :

أ. صح

ب. خطأ

٤. يتكون الجدول من صفوف وأعمدة وخلايا ويتيح القيام بالوظائف الحسابية كما هو الحال في جداول البيانات :

أ. صح

ب. خطأ

٥. من السهل تنسيق الجداول باستخدام :

أ. الأنماط

ب. إنشاء تنسيق مخصص

ج. أ و ب

د. لا شيء مما سبق

٦. يمكن تطبيق نمط مخصص باستخدام أزرار الحدود أو التظليل :

أ. صح

ب. خطأ

٧. تستخدم الحدود لإضافة خطوط حول الجدول أو داخله :

أ. صح

ب. خطأ

٨. ستخدم التظليل لتلوين حدود الجدول :

أ. صح

ب. خطأ

٩. يجب تحديد المنطقة المراد تعديلها أولاً ثم تطبيق التنسيق :

أ. صح

ب. خطأ

الدرس الثاني : تحرير الجداول

١٠. يمكن إضافة صفوف أو أعمدة دون إعادة إنشاء الجدول :

أ. صح

ب. خطأ

١١. يمكن من خلال خيار إدراج :

أ. إدراج أعمدة إلى اليسار

ب. إدراج صفوف لأسفل

ج. إدراج خلايا

د. جميع ما سبق

١٢. يمكن من خلال خيار حذف خلايا في الجدول :

أ. حذف صف بأكمله

ب. حذف عمود بأكمله

ج. أ و ب

د. لا شيء مما سبق

١٣. يمكن استخدام زر الاحتواء التلقائي لضبط الجدول تلقائياً من خلال اختيار :

أ. احتواء تلقائي للمحتويات

ب. احتواء تلقائي ضمن النافذة

ج. عرض ثابت للعمود

د. جميع ما سبق

١٤. من خلال الضغط على تحديد في مجموعة الجدول يمكن :

أ. تحديد عمود

ب. تحديد صف

ج. تحديد جدول

د. جميع ما سبق

١٥. عند الكتابة داخل الجدول تتم محاذاة النص بصورة افتراضية إلى :

أ. اليسار

ب. اليمين

ج. الأعلى

د. الأسفل

١٦. يمكن تغيير اتجاه المحاذاة في الجدول إلى :

أ. اليسار

ب. الوسط

ج. الأعلى

د. جميع ما سبق

١٧. اضغط على Ctrl + H لفتح نافذة البحث والاستبدال :

أ. صح

ب. خطأ

الدرس الثالث : التنسيق المتقدم

١٨. يمكن إدراج النص الذي كتبتة في عمود واحد أو أكثر من عمود :

أ. صح

ب. خطأ

١٩. لتحديد النص بأكمله بسهولة نستخدم الزرين :

أ. Ctrl + R

ب. Ctrl + A

ج. Ctrl + P

د. Ctrl + F

٢٠. يضبط المثلث السفلي في علامة المسافة البادئة المسافة البادئة لبقية أسطر الفقرة :

أ. صح

ب. خطأ

٢١. يضبط المثلث العلوي في علامة المسافة البادئة كافة سطور الفقرة مرة واحدة :

أ. صح

ب. خطأ

٢٢. يقع الرأس أعلى النص الرئيس في الصفحة :

أ. صح

ب. خطأ

٢٣. يستخدم التذييل لإضافة المزيد من المعلومات حول الصفحة أو المستند :

أ. صح

ب. خطأ

٢٤. النص أو المعلومات التي تكتب في الرأس والتذييل تظهر في الصفحة الرئيسية فقط :

أ. صح

ب. خطأ

٢٥. يمكن استخدام الرموز لإثراء نصك وقد تكون الرموز :

أ. أسهم

ب. علامات تعداد

ج. رموز رياضية

د. جميع ما سبق

٢٦. باستخدام الأنماط يمكن تنسيق كل فقرة بشكل متسق :

أ. صح

ب. خطأ

٢٧. أدرج فاصل صفحة إذا كنت تريد التحكم في مكان انتهاء الصفحة وأين تبدأ الصفحة الجديدة :

أ. صح

ب. خطأ

الوحدة الأولى : التصميم المتقدم للمستندات

٢٨. يمكن العمل بشكل أسهل على المستند من خلال عرضه بطرق مختلفة مثل :

أ. تخطيط الطباعة

ب. تخطيط ويب

ج. أ و ب

د. لا شيء مما سبق

٢٩. يعد وضع القراءة أفضل طريقة لقراءة مستند :

أ. صح

ب. خطأ

٣٠. تستخدم صفحة الغلاف لمنح المشروع لمسة احترافية وجمالية :

أ. صح

ب. خطأ

