

ملخص مفيد لدرس الهضم والإخراج والتنفس والدوران



تم تحميل هذا الملف من موقع المناهج السعودية

موقع المناهج ← المناهج السعودية ← الصف السادس ← علوم ← الفصل الأول ← ملفات متنوعة ← الملف

تاريخ إضافة الملف على موقع المناهج: 05:46:12 2025-11-01

ملفات اكتب للمعلم اكتب للطالب | اختبارات الكترونية | اختبارات | حلول | عروض بوربوينت | أوراق عمل
منهج انجليزي | ملخصات وتقارير | مذكرات وبنوك | الامتحان النهائي للمدرس

المزيد من مادة
علوم:

التواصل الاجتماعي بحسب الصف السادس



صفحة المناهج
السعودية على
فيسبوك

الرياضيات

اللغة الانجليزية

اللغة العربية

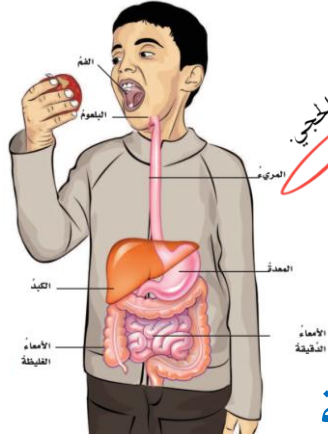
التربية الاسلامية

المواد على تلغرام

المزيد من الملفات بحسب الصف السادس والمادة علوم في الفصل الأول

عرض بوربوينت لدرس الحركة والإحساس	1
عرض بوربوينت لدرس الدورة الدموية	2
ورقة عمل درس الهضم والإخراج	3
ملخص شامل لدروس منهج الفصل الأول	4
اختبار ناسف مع الإجابة للوحدة الأولى أجهزة الجسم	5

الوظائف الحيوية التي تؤديها الأجهزة الحيوية في الإنسان



فضيلة الحبيبي

جهاز الهضم

يوفر سكر الجلوكوز للخلايا.

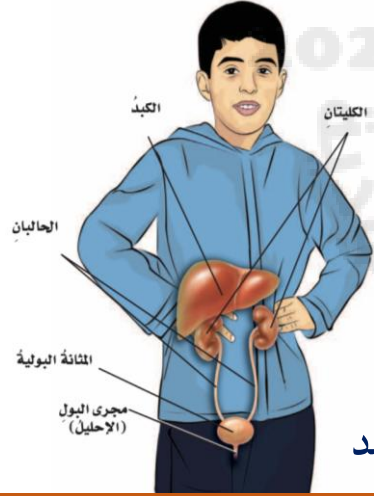
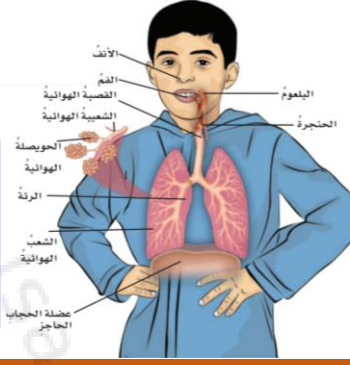
مسار الغذاء:

الفم • المريء • المعدة • الأمعاء الدقيقة • الأمعاء الغليظة



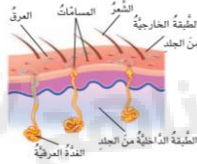
جهاز التنفس

يوفر الأكسجين اللازم لتحويل
سكر الجلوكوز إلى طاقة.



جهاز الإخراج

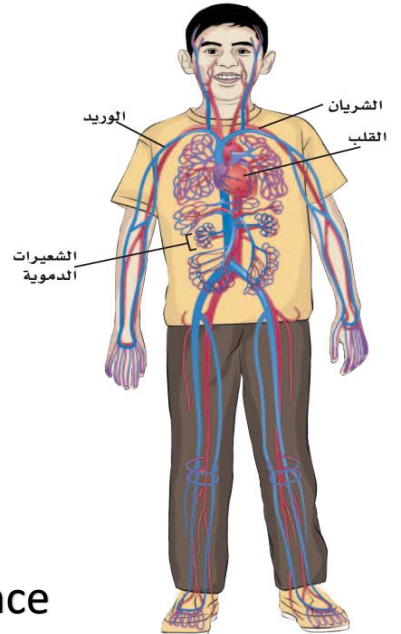
يخلص الجسم من الفضلات.



أعضاء الإخراج: الرئتان - الكبد - الكليتان - الجلد

جهاز الدوران

نقل أو حركة المواد المهمة الجلوكوز
والأكسجين والفضلات في الجسم.



طرق التنفس في اللافقاريات

المجموعة	طريقة التنفس	الصور
الديدان المفلطحة (أجسامها طرية وسطحها رطب)	الانتشار	
الرخويات	الخياشيم	
القشريات	الخياشيم	
بعض الديدان مثل دودة الأرض	الخياشيم	
العناكب	رئات تشبه الكتاب	
الحشرات	القصبيات	

طرق التنفس في الفقاريات

الطائفة	طريقة التنفس	مثل: الإنسان - الأرنب الحيات - الحوت
الثدييات	الرئات	
الطيور	الرئات	
الزواحف مثل: التمساح - الأفعى	الرئات	جلدها مغطى بالحرشيف لا يسمح للهواء بالنفاذ منه.
البرمائيات (جلدها رطب) مثل: الضفدع - السلمندر	الصغار (الخياشيم والجلد) البالغة (الرئات والجلد)	
الأسماك	الخياشيم	



الفرق والتشابه بين جهاز الدوران المغلق وجهاز الدوران المفتوح

أفضيلة الحجة
فضيلة

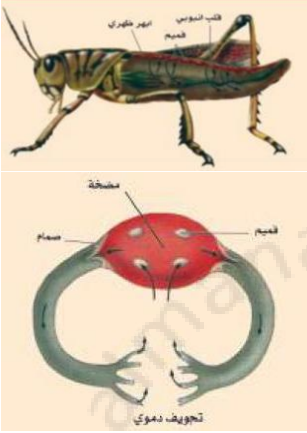
المفتوح

المغلق

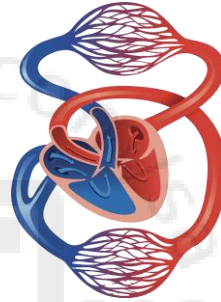
يدفع القلب الدم مباشرة في أنسجة الحيوان.

يتدفق الدم في اتجاه واحد

يدفع القلب الدم إلى شبكة من الأوعية الدموية لا يمكنه مغادرتها.



ينتقل الدم من القلب إلى الجسم ومن الجسم إلى القلب.



تصنيف الفقاريات إلى

حيوانات ثابتة درجة الحرارة وحيوانات متغيرة درجة الحرارة

متغيرة درجة الحرارة	ثابتة درجة الحرارة	الطائفة
	✓	الثدييات
	✓	الطيور
✓		الزواحف
✓		البرمائيات
✓		الأسماك

ملاحظة: الحيوانات التي تعتنى بصغارها ثابتة درجة الحرارة.



<https://t.me/Sci4ence>