

نموذج الإجابة على كتيب أسئلة الاختبار التشخيصي القبلي نافس



تم تحميل هذا الملف من موقع المناهج السعودية

موقع المناهج ← المناهج السعودية ← الصف السادس ← الاختبارات ← الفصل الثالث ← ملفات متنوعة ← الملف

تاريخ إضافة الملف على موقع المناهج: 2025-03-13 16:25:23

ملفات اكتب للمعلم اكتب للطالب الاختبارات الكترونية الاختبارات ا حلول ا عروض بوربوينت ا أوراق عمل منهج انجليزي ا ملخصات وتقارير ا مذكرات وبنوك الامتحان النهائي للمدرس

المزيد من مادة
الاختبارات:

التواصل الاجتماعي بحسب الصف السادس



صفحة المناهج
السعودية على
فيسبوك

الرياضيات

اللغة الانجليزية

اللغة العربية

التربية الاسلامية

المواد على تلغرام

المزيد من الملفات بحسب الصف السادس والمادة الاختبارات في الفصل الثالث

كتيب أسئلة الاختبار التشخيصي البعدي نافس	1
نموذج أسئلة رقم 4 في العلوم والرياضيات واللغة العربية لمبادرة منافسون	2
اختبارات منتصف الفصل للصف السادس في جميع المواد	3
نموذج أسئلة 3 مبادرة منافسون	4
نماذج للاختبارات المركزية نافس	5

نموذج إجابة الاختبار التشخيصي (البعدي) للصف السادس الابتدائي – للعام الدراسي ١٤٤٦ هـ

الدرجة المستحقة للعلوم	الدرجة المستحقة للرياضيات	الدرجة المستحقة للقراءة
١٥ درجة	١٥ درجة	١٥ درجة

تعليمات:

- يتكون نموذج إجابة الاختبار من ثلاثة أقسام:
 - ✓ القسم الأول / نموذج إجابة اختبار القراءة (١٥ سؤال) / درجة لكل سؤال.
 - ✓ القسم الثاني / نموذج إجابة اختبار الرياضيات (١٥ سؤال) / درجة لكل سؤال.
 - ✓ القسم الثالث / نموذج إجابة اختبار العلوم (١٥ سؤال) / درجة لكل سؤال.
- يتم احتساب المتوسط الحسابي لكل مادة على حدة وذلك بقسمة مجموع الدرجات على عدد الطلبة المختبرين.

نموذج إجابة القسم الأول: اختبار مجال القراءة - سادس ابتدائي

بعد قراءتك للنص السابق أجب/ي عن الأسئلة التالية (من ١:٨) وذلك باختيار الإجابة الصحيحة:

١- ما مرادف الكلمة التي تحته خط من العبارة التالية من النص الأول؟ (مجموعة منهم تدمروا بشدة وثار غضبهم)			
أ) احتجوا.	ب) فرحوا.	ج) تشجوا.	د) تحاربوا.

٢- اختر الكلمة التي لها نفس معنى كلمة " عقبة " في الجملة التالية: (كل عقبة نواجهها في حياتنا هي فرصة لنا لتحسين ظروفنا)			
أ) تعاقب	ب) سهولة	ج) حاجز	د) تعاون

٣- اختلفت ردود أفعال الطلاب تجاه الصخور والأغصان حيث			
أ) فريق أبعد الصخور والفريق الثاني لعب في جزء خال من الصخور، وفريق غضب من وجود الصخور في الملعب.	ب) فريق أبعد الصخور والفريقان الآخران تركا الملعب.	ج) فريقان لعبا في الملعب دون أن يكثرنا بالصخور، وفريق انسحب من الملعب.	د) فريق لعب أفرده والفريقان الآخران ساعدا المعلم في إبعاد الصخور عن الملعب.

٤- الفكرة العامة المناسبة للنص الأول:			
أ) الجزء من جنس العمل.	ب) مبادئ ممارسة الرياضات البدنية	ج) قوانين رياضية لخصص التربية البدنية	د) الصعوبات فرصة للإنجاز

٥- اتصفت مشاعر الطلاب الذين أسهموا في رفع الصخور حين رأوا اللافتة وكيس الهدايا			
أ) بالخوف والقلق من ردة فعل المعلم.	ب) بالصمت المطبق خوفا من مدير المدرسة.	ج) بالسرور والبهجة لمكافأة المعلم لهم.	د) بالضحك بصوت عال مما أزعج الجميع.

٦- (العبارة التي اشتملت على ترتيب منظم لمراحل صيد الصقر (خطاف) للأرنب			
أ) انقض عليه، ركض خلفه، أنشب مخالبه، انقض عليه).	ب) لمح الأرنب، انقض عليه، أنشب مخالبه)	ج) (لمح الأرنب، أنشب مخالبه، انقض عليه)	د) ركض خلفه، أنشب مخالبه، انقض عليه)

٧- ينقض الصقر ويتمكن من فريسته لأن:			
أ) اسمه خطاف.	ب) العلاقة قوية بينه وبين الصياد.	ج) بصره قوي وحركته خفيفة.	د) حياته في الصحراء.

٨- العناوين التالية مناسبة للنص الثاني عدا:			
أ) خطاف وسالم.	ب) الطيور المهاجرة.	ج) الصياد والصقر.	د) رحلة صيد.

٩- أي التعبيرات التالية يُعتبر تعبيراً جمالياً في النص الأول؟ ولماذا؟

أ) كل عقبة نواجهها في حياتنا هي فرصة لنا لتحسين ظروفنا. لأنها علمتنا أهمية التحدي ونتيجة العمل التعاوني.	ب) وقالوا: من المسؤول الذي وضع هذه الصخور في ملعبنا؟ لأنها تحمل تهديداً لمن وضع الصخور في الملعب..	ج) وظل يرأب من بعيد ماذا سيفعلون؟ لأنها تبين اهتمام المعلم بطلابه.	د) ومجموعة أخرى أخذوا يلعبون في جزء صغير من الملعب. لأنها تُظهر عدم مباليتهم ..
----------------------------------------------------------------------------------------------------------	----------------------------------------------------------------------------------------------------	--------------------------------------------------------------------	---------------------------------------------------------------------------------

١٠. لماذا تعتمد معلم التربية البدنية وضع الصخور والأغصان وسط الملعب؟

أ) ليعلمهم درسا عن حمل الأثقال.	ب) ليعلمهم درسا عن كيفية تنظيف المدرسة	ج) ليعطيهم درسا في المادة عن الخطة المناسبة للعب في دوري كرة القدم.	د) ليعطيهم درسا عن أهمية التكاتف ومساعدة الآخرين.
---------------------------------	----------------------------------------	---------------------------------------------------------------------	---------------------------------------------------

١١- كيف تطبق العمل الذي قام به محمد وأصدقاؤه في حياتك اليومية؟

أ) بتجنب ممارسة حصص التربية البدنية	ب) بالبعد عن الساحات المخصصة للرياضة.	ج) باللعب خارج أسوار المدرسة وضع علامات مميزة للملعب حتى يتعرف عليها زملائه	د) بمساعدة أهل الحي في الحفاظ على نظافة الحي وإلقاء النفايات في مكانها المخصص لها.
-------------------------------------	---------------------------------------	-----------------------------------------------------------------------------	------------------------------------------------------------------------------------

١٢- (جسد محمد وأصدقاؤه قيمة لأنهم). أكمل/ي العبارة السابقة بالاختيار المناسب مما يلي:

أ) الصدق؛ لأنهم اكتشفوا اللافطة الكبيرة.	ب) العطف؛ لأنهم ساعدوا بعض الفقراء أمام المدرسة.	ج) التعاون؛ لإبعادهم الأذى عن زملائهم.	د) البر؛ لمشاركتهم في زيارة دار الرعاية الاجتماعية ..
------------------------------------------	--------------------------------------------------	----------------------------------------	-------------------------------------------------------

١٣- هل ترى أن المعلم يتصرفه عزز قيما لدى طلاب صفه؟ وعلل.

أ) نعم؛ لأنه تركهم يلعبون في الجزء الخالي من الصخور	ب) لا؛ لأنه تركهم يبررون السبب ويبحثون عن من يتحمل مسؤولية إلقاء النفايات.	ج) لا؛ لأنه أعد لهم مفاجأة لم تخطر في بالهم.	د) نعم؛ لأنه عزز لديهم التعاون وتحمل المسؤولية والعمل بإيجابية.
-----------------------------------------------------	----------------------------------------------------------------------------	----------------------------------------------	-----------------------------------------------------------------

١٤- الكلمات الآتية مرادفة لكلمة "يحومون" كما وردت في النص الأول، ما عدا:

أ) يدورون	ب) يبتعدون	ج) يجولون	د) يلتفون
-----------	------------	-----------	-----------

١٥- أكمل/ي الجملة التالية باستخدام المرادف المناسب: (فأطلق الصقر؛ عليه بسرعة البرق).

أ) ليتعلم	ب) ليهجم	ج) ليقتررب	د) ليصون
-----------	----------	------------	----------

تم،

نموذج إجابة القسم الثاني: مجال الرياضيات – سادس ابتدائي

١- قيمة العبارة: $٤٨ \div ٢ + ٢٥ \times (٩ - ٧)$ هي:

أ	٦٢	ب	٦٠	ج	٥٨	د	٥٦
---	----	---	----	---	----	---	----

٢- تغسل أسماء الأطباق كل يومين ، وتنظف ساحة المنزل كل ثلاثة أيام بعد كم يوم تكرر العمليتين معاً؟

أ	يومان	ب	٣ أيام	ج	٦ أيام	د	١٢ يوماً
---	-------	---	--------	---	--------	---	----------

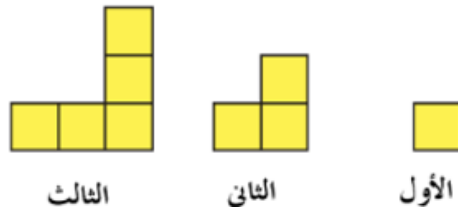
٣- يصنع أحد التلال في لعبة قطار الألعاب زاوية قياسها ٥٠° مع الأرض. ما نوع هذه الزاوية؟

أ	منفرجة	ب	حادّة	ج	قائمة	د	مستقيمة
---	--------	---	-------	---	-------	---	---------

٤- حل التناسب التالي هو:
 $\frac{٥}{١٢} = \frac{٥}{٦}$

أ	١٤,٤	ب	١٠	ج	٥	د	٢,٥
---	------	---	----	---	---	---	-----

٥- في ما يأتي نمط هندسي . القاعدة التي تربط كل حدّ في النمط بالحدّ الذي يليه هي :



أ	$٢ - ن$	ب	$٢ ن$	ج	$١ - ن$	د	$١ + ن$
---	---------	---	-------	---	---------	---	---------

٦- تستهلك آلة ٢,٤ لتر من الوقود عند تشغيلها ٢٥ ساعة . كم تستهلك الآلة من الوقود عند تشغيلها ١٠٠ ساعة؟

أ	٢,٤ لتر	ب	٧,٢ لتر	ج	٩,٦ لتر	د	١٢ لتر
---	---------	---	---------	---	---------	---	--------

٧- يزيد عدد أسنان الشخص البالغ على أسنان الطفل اللبنية بمقدار ١٢ سنًا. إذا كان عدد الأسنان اللبنية ٢٠ سنًا ، فما عدد أسنان الشخص البالغ؟

أ	٤٢	ب	٣٢	ج	٢٢	د	١٢
---	----	---	----	---	----	---	----

٨- تصنع رناد باقات من الزهور كل منها مكون من ١٣ زهرة ، إذا كان لديها ٣٥٥ زهرة ، فكم باقة تستطيع أن تصنع؟

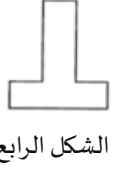
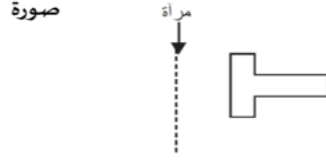
أ	٢٦	ب	٢٧	ج	٢٨	د	٢٩
---	----	---	----	---	----	---	----

٩- أي الأعداد الآتية تكون قيمة الرقم ٤ فيه ٤٠٠٠٠؟

أ	١٢٥٣٤٥٦٢٩	ب	٢٢٤٢٩٣٧٦	ج	٦٧٥٣٢٤٧١	د	٤٧٢٠٨٩٠
---	-----------	---	----------	---	----------	---	---------

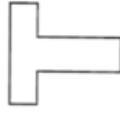
تابع نموذج إجابة القسم الثاني: مجال الرياضيات – سادس ابتدائي

١٠- انعكاس الشكل التالي حول المرآة هو:



الشكل الرابع

د



الشكل الثالث

ج



الشكل الثاني

ب



الشكل الأول

أ

١١- في رياضة سباق الدراجات، كان زمن إنهاء السباق لكل متسابق على النحو التالي:

المتسابق	وليد	ناصر	محمد	أكرم
الزمن	٧٤٢٣ ثانية	٧٤٧٤ ثانية	٧٤٢٧ ثانية	٧٤٣٢ ثانية

أي المتسابقين الأربعة حقق المركز الثاني؟

محمد

د

أكرم

ج

ناصر

ب

وليد

أ

١٢- لدى نجار لوح خشبي طوله ٤ أمتار، استخدم منه $\frac{7}{10}$ م في صنع باب لمنزل، واستعمل الباقي لصنع طاولة. كم مترًا طول اللوح الذي صنعت منه الطاولة؟

$\frac{40}{27}$

د

$1\frac{3}{10}$

ج

٢

ب

٣

أ

١٣- يستطيع مصور تجميع فلمين في ١٨ دقيقة. كم يحتاج من الوقت لتجميع ٨ أفلام من النوع نفسه؟

ساعة واحدة

د

ساعة واحدة و ١٢ دقيقة

ج

ساعة واحدة و ٢٠ دقيقة

ب

ساعة واحدة و ٤٤ دقيقة

أ



١٤- لدى محمد حديقة مستطيلة طولها ٩ م وعرضها ٧ م و ٥٦ سم. ويُريد إحاطتها بسياج خشبي. ما طول السياج الذي يستعمله بالأمتار؟

٥٦١ م

د

٣٣١ م

ج

٥٦,١٦ م

ب

٣٣,١٢ م

أ



١٥- المتوسط الحسابي للبيانات الممثلة في الشكل المجاور هو:

١٤

د

١١

ج

١٠

ب

٩

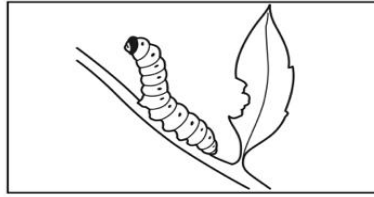
أ

نموذج إجابة القسم الثالث مجال العلوم - سادس ابتدائي

١ - تركيب الخلية الذي يساعدها على خزن الماء والغذاء والفضلات هو:

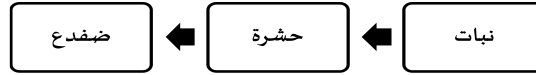
أ الفجوات ب الميتوكوندريا ج البلاستيدات د السيتوبلازم

٢ - يمثل الشكل أمامك أحد مراحل دورة حياة النحل، ما هو؟



أ البيضة ب اليرقة ج العذراء د الحشرة الكاملة

٣ - ماذا يُصنّف الضفدع في السلسلة الغذائية التي أمامك؟



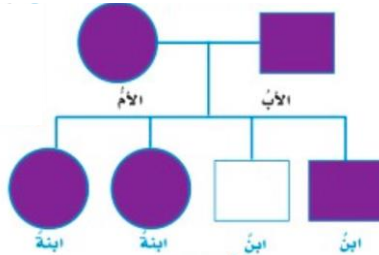
أ منتج ب مستهلك أول ج مستهلك ثانٍ د حيوان كائن

٤ - أي الأنظمة البيئية يمكن وضعه في الفراغ في خريطة المفاهيم التالية؟



أ الغابات ب الصحراء ج العشبية د التندرا

٥ - في مخطط السلالة أمامك، تزوج أب له غمازات بأم تحمل نفس الصفة، فورث الأبناء هذه الصفة، أي خيارات صفة الغمازات صحيح فيما يلي؟



أ سائدة ب متنحية ج سائدة في الذكور و متنحية في الإناث د سائدة في الإناث و متنحية في الذكور

تابع نموذج إجابة القسم الثالث مجال العلوم – سادس ابتدائي

٦- ما نوع التفاعل في المعادلة الكيميائية الآتية؟



طارد وماص

د

ماص للطاقة

ج

طارد للطاقة

ب

تحلل

أ

٧- أي طرق الفصل تم استخدامها لفصل المخروط في الصورة أمامك؟



التبخير

د

الغربلة

ج

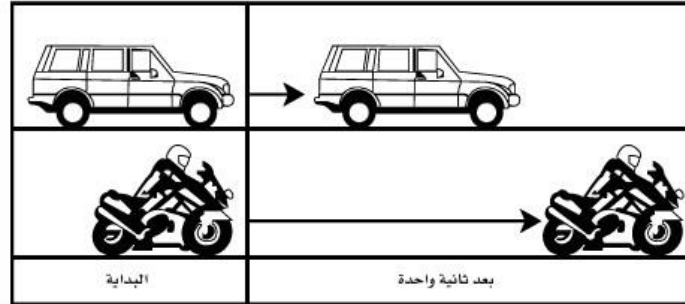
الترشيح

ب

الترسيب

أ

٨- من الشكل أدناه أيهما تسارعه أكبر :



سرعتي السيارة والدراجة متساويتان

د

تسارعي السيارة والدراجة متساويان

ج

تسارع الدراجة أكبر من تسارع السيارة

ب

تسارع السيارة أكبر من تسارع الدراجة

أ

٩- القوة التي تنشأ بين سطحي جسمين متلامسين في أثناء حركة أحدهما بالنسبة إلى الآخر هي :

المغناطيسية

د

الجاذبية

ج

الاحتكاك

ب

المتزنة

أ

١٠- استخدام المفك في فتح غطاء علبة الدهان مثال على :

السطح المائل

د

الرافعة

ج

العجلة والمحور

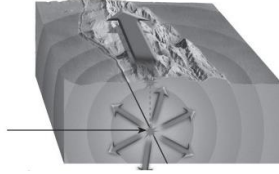
ب

الألة المركبة

أ

تابع نموذج إجابة القسم الثالث مجال العلوم – سادس ابتدائي

١١- النقطة التي يشير إليها السهم في الشكل أدناه ويبدأ منها انتشار الموجات الزلزالية في باطن الأرض تسمى:



أ	المركز السطحي	ب	البؤرة	ج	الصدع	د	محطة الرصد
---	---------------	---	--------	---	-------	---	------------

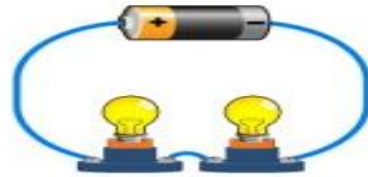
١٢- ما تحولات الطاقة التي تحدث أثناء تحرك بندول ساعة؟

أ	كيميائية-حركية-وضع	ب	حركية-وضع-كيميائية	ج	وضع-حركية-حرارية	د	وضع-حركية-وضع
---	--------------------	---	--------------------	---	------------------	---	---------------

١٣- ما الذي يحدث للضوء إذا سقط على مرآة؟

أ	ينعكس	ب	يتشتت	ج	ينكسر	د	يُمتص
---	-------	---	-------	---	-------	---	-------

١٤- في الشكل الذي أمامك دائرة كهربائية متصلة على التوالي، ماذا يحدث لسطوع المصابيح الكهربائية عند إضافة مصباحاً آخر؟



أ	يزداد	ب	يقل	ج	لا يتغير	د	يقل ثم يزداد
---	-------	---	-----	---	----------	---	--------------

١٥- من خلال الشكل التالي، ماذا ينتج عن دوران الأرض؟



١- الفصول الأربعة

٢- تعاقب الليل والنهار

٣- المد والجزر

٤- خسوف القمر

أ	٤	ب	٣	ج	٢	د	١
---	---	---	---	---	---	---	---