

تم تحميل هذا الملف من موقع المناهج السعودية

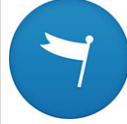


## أوراق عمل لغتي الجميلة

موقع المناهج ← المناهج السعودية ← الصف الخامس ← لغة عربية ← الفصل الأول ← الملف

تاريخ إضافة الملف على موقع المناهج: 2024-08-23 09:08:20

## التواصل الاجتماعي بحسب الصف الخامس



اضغط هنا للحصول على جميع روابط "الصف الخامس"

## المزيد من الملفات بحسب الصف الخامس والمادة لغة عربية في الفصل الأول

<a href="#">أسئلة اختبار تشخيصي لغتي 1446هـ</a>	1
<a href="#">مذكرتي الإملائية 1446هـ</a>	2
<a href="#">الاختبار التشخيصي في لغتي</a>	3
<a href="#">حل كتاب لغتي 1446هـ</a>	4
<a href="#">اختبار لغتي التشخيصي</a>	5



وزارة التعليم  
Ministry of Education



الاسم: \_\_\_\_\_ الفصل: \_\_\_\_\_

العملية التربوية عربية تسير بتوازن على قضيبتين هما المنزل والمدرسة.  
وأى خلل في العلاقة بين هذين القضيبتين يعود سلبياً على الأبناء.

التاريخ: ..... / ..... / 14..... هـ

اليوم: .....



رؤية VISION  
2030

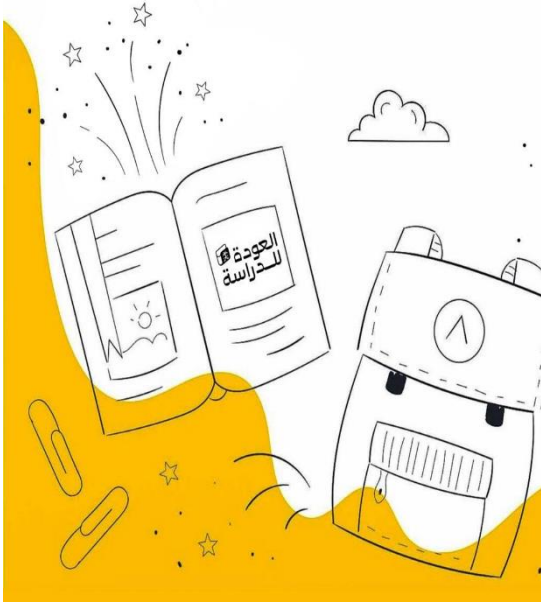


وزارة التعليم  
Ministry of Education

عام دراسي سعيد

دتمتم من أهل الجد والنجاح  
وتوالى عليكم التفوق والفلاح

ملزمة نشاط:



إعداد المعلمة:



الفحرس:

الصف للثغوي:

١- جمع المنكر السلام

٢- الأفعال الخمسة

الظاهرة الإملانية:

١- السجدة المتوسطة على ألف

الوظيفة النخوية:

رفع المبتدأ والخبر بالعلامات الفرعية

رسم الكتابي:

خط النسخ



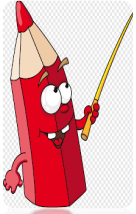
## الصف اللغوي :



## القاعدة:

جَمْعُ المُذَكَّرِ السَّالِمِ هو ما دل على أكثر من اثنين وأغنى عن المتعاطفين، وسَلِمَ بناء مفردة عند الجمع. أي سَلِمَ مفردة من التغيير بزيادة «واو مضموم ما قبلها ونون» على مفردة في حالة الرفع، أو «ياء مكسور ما قبلها ونون» في حالتي النصب والجر.

## أطبق :



أجمع المفرد فيما يأتي جمع مذكر سالم :

جمع المذكر السالم		مفرد مذكر
+ين	+ون	
		معلم
		مهندس



## الصَّنْفُ اللُّغَوِيُّ

### جَمْعُ المَذْكَرِ السَّالِمِ

أُكْمَلْ بِاسْتِخْدَامِ اسْتِرَاتِيجِيَةِ فِرَائِرِ.

تعريفه:

خصائصه:

أمثلة تدل عليه:

أمثلة لا تدل عليه:

جمع المذكر السالم

\* أعلل السبب في كون الكلمات الآتية ليست جمع مذكر سالماً:

السَّبَبُ	الجَمْعُ
	بِراكين
	يشكرون

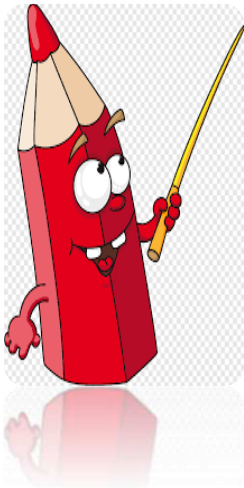


## – الأفعال الخمسة :

القاعدة :

الأفعال الخمسة هي: كل فعل مضارع اتصلت به ألف  
الاثنتين أو واو الجماعة أو ياء المخاطبة.

أطبق :





### السؤال الأول : حدد الأفعال الخمسة فيما يأتي :

الجملة	الأفعال الخمسة
المسليمون يتوكلون على ربهم	
أنت تقولين الصدق	
الطالبان يلعبان بالكرة في الساحة.	

### السؤال الثاني : أكمل الأفعال الخمسة من الفعل المضارع التالي :

يدرسُ	.....	.....	.....	.....	.....
-------	-------	-------	-------	-------	-------

### السؤال الثالث : اختر الإجابة الصحيحة فيما يأتي :

١- الفعل (تكرم) عند مخاطبة الجماعة نقول :
(أ) تكرمين (ب) تكرمان (د) تكرمون

٢- أي من الأفعال التالية فعلاً من الأفعال الخمسة :
(أ) يُسَافِرُ (ب) يُسَافِرَانِ (د) سَافِرٌ

٣- الفعل (تعملين) اتصلت به :
(أ) ياء المخاطبة (ب) ألف الأثنين (د) واو الجماعة



## الظاهرة الاملائية :

### ١- الهمزة المتوسطة على ألف :

#### القاعدة :

أَسْتَنْتِجُ ؟ س- متى تُكْتَبُ الهمزة المتوسطة على الألف؟

تُكْتَبُ الهمزة المتوسطة على الألف إذا كانت الفتحه أقوى، أي في المواضع الآتية:

- إذا كانت الهمزة مفتوحة والحرف الذي قبلها مفتوح، مثل: دَابَّ.
- إذا كانت الهمزة ساكنة والحرف الذي قبلها مفتوح، مثل: رَأْس.
- إذا كانت الهمزة مفتوحة والحرف الذي قبلها ساكن، مثل: هَيَاة.

### أقوى الحركات :





اطبق :

١- أضع الحركات على الهمزة والحرف الذي قبلها في الكلمات التالية :

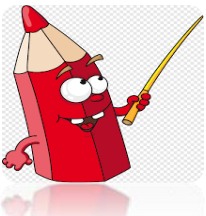
زأر	المرأة	فأس
-----	--------	-----

٢- لماذا كتبت الهمزة على الألف في الكلمات التالية ؟

	يرأس
	يأوي

٣- اكتب الكلمات التالية بالشكل الصحيح :

	مَ عَ وى
	ل جَ عَ ت
	م سَ عَ لَ ة



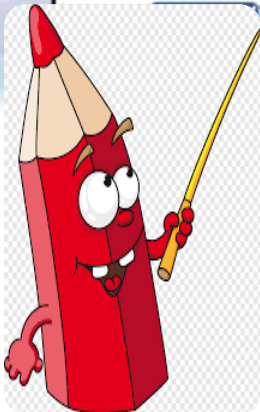


## الوظيفة النحوية :

### ١- رفع المبتدأ والخبر بالعلامات الفرعية

#### القاعدة:

علامة رفع المبتدأ والخبر الضمة إذا كان:  
مفرد أو جمع تكسير أو جمع مؤنث سالم





أطبق:

أكمل بمبتدأ أو خبر مناسب :

١-.....متعاونتان

٢-.....مأجورون

٣-الموظفون .....

٤- الصادقان .....

٢- أصنف الكلمات التالية إلى علامات رفع أصلية وفرعية .

الطيبون- الشاكران- سلمان- القانتات- ذهب- أخوك-القلوب

Blank box for writing the classification of the words.



Blank box for writing the classification of the words.



اكتشف الخطأ في الجملة التالية :

المصلين مواظبان على أداء الفريضة

الخطأ	الصواب

الطلاب مسؤولين عن المحافظة على كتبهم

الخطأ	الصواب



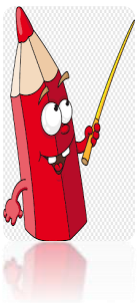
## خط النسخ

أَضَعْ كَلِمَةً ( صح ) يَمِينِ الْعِبَارَةِ الصَّحِيحَةِ وَ كَلِمَةً ( خطأ ) يَمِينِ الْعِبَارَةِ غَيْرِ الصَّحِيحَةِ

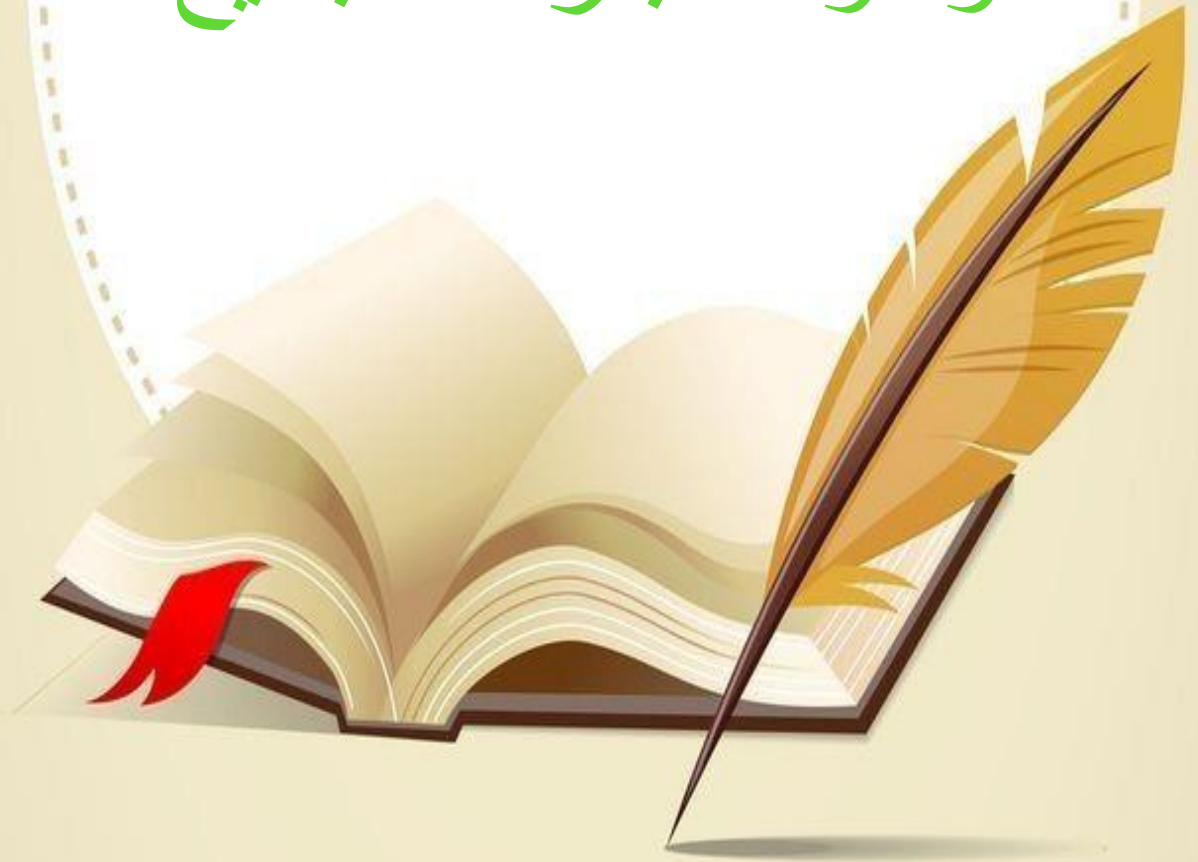
م	العبارة	صح أم خطأ
١	الأحرف التي تركز على السطر هي : ( ب - ت - ث ) .	
٢	الأحرف التي ينزل جزء منها تحت السطر منها ( ر - ز - ع - غ ) .	
٣	الأحرف ذات الرؤوس تكون غير مطموسة عدا ( ع - م - ق ) .	

س/ أكتب العبارة التالية بخط النسخ:

يُنصَحُ الْمُدَرِّبُ اللَّاعِبِينَ بِالتَّغْذِيَةِ الْجَيِّدَةِ.



يَدُّ عَلَى يَدٍ  
يتجدد العام الدراسي  
ويتجدد العهد والولاء  
وَعَوْدًا مَبَارَكًا لِجَمِيعٍ



اللهم اجعل عملي خالصا لوجهك الكريم