

نسخة المعلم لدليل الاختبارات المركزية والحلول النموذجية



تم تحميل هذا الملف من موقع المناهج السعودية

موقع المناهج ← المناهج السعودية ← الصف الخامس ← علوم ← الفصل الأول ← ملفات متنوعة ← الملف

تاريخ إضافة الملف على موقع المناهج: 2025-12-28 14:33:49

ملفات اكتب للمعلم اكتب للطالب الاختبارات الكترونية الاختبارات ا حلول ا عروض بوربوينت ا أوراق عمل
منهج انجليزي ا ملخصات وتقارير ا مذكرات وبنوك الامتحان النهائي للمدرس

المزيد من مادة
علوم:

التواصل الاجتماعي بحسب الصف الخامس



صفحة المناهج
السعودية على
فيسبوك

الرياضيات

اللغة الانجليزية

اللغة العربية

التربية الاسلامية

المواد على تلغرام

المزيد من الملفات بحسب الصف الخامس والمادة علوم في الفصل الأول

دليل الاختبارات المركزية والتدريبات المحاكية الشامل

1

مذكرة التركيز والمحتوى للمدرس يوسف البلوي

2

أوراق العمل الشاملة لوحدة الأنظمة البيئية والعلاقات البيئية

3

تابع عرض بوربوينت لدرس مصادر الطاقة

4

عرض بوربوينت لدرس مصادر الطاقة

5



العلوم

الاختبارات المركزية

النموذج
المجاني

خامس ابتدائي علوم الفصل الدراسي الأول
الاختبارات و التدريبات المحاكية للاختبارات المركزية و النهائية

١٤٤٧هـ

المعلم /

المدير /

المدرسة /

نسخة المعلم

كلمات القادة

إن التعليم في السعودية هو الركيزة الأساسية التي نحقق بها تطلعات شعبنا نحو التقدم والرفي في العلوم والمعارف.

لِلْمَلِكِ سَلَامًا رَحْمَةً الْعَزِيزِ السَّعُودِ



سيكون هدفنا أن يحصل كل طفل سعودي أينما كان على فرص التعليم الجيد. وفق خيارات متنوعة وسيكون تركيزنا أكبر على مراحل التعليم المبكر والرفي في العلوم والمعارف.

الأمير محمد بن سلمان بن عبدالعزيز آل سعود

المقدمة

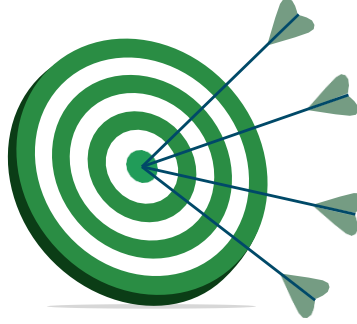


تُعدّ الاختبارات المركزية إحدى أدوات التقويم الوطنية التي تشرف عليها هيئة تقويم التعليم والتدريب بالتعاون مع وزارة التعليم، وتهدف إلى تحسين جودة نواتج التعلّم من خلال قياس مهارات الطلاب وفق معايير موحدة على مستوى المملكة، وبما ينسجم مع مستهدفات رؤية السعودية ٢٠٣٠ في تطوير التعليم.

تركّز هذه الاختبارات على قياس المهارات الأساسية في اللغة العربية و اللغة الإنجليزية والرياضيات والعلوم وفق ما ورد في الإطار العام لنواتج التعلّم، مما يساعد المدارس على تشخيص مستويات الأداء، وتحديد جوانب القوة والاحتياج، وبناء خطط علاجية فعّالة مبنية على بيانات دقيقة.

وتمثل الاختبارات المركزية أداة مهمة لرفع كفاءة العملية التعليمية، لأنها لا تقيس فقط تحصيل الطلاب، بل تقيس أيضًا مدى فاعلية التعليم داخل المدارس، وتوفر مؤشرات معيارية تُساهم في تحسين المخرجات التعليمية على المستوى الوطني.

أهداف الاختبار



١ تقديم مؤشرات علمية و موضوعية عن مستويات الطلاب و الطالبات للتحكم في جودة التعليم.

٢ تقديم تغذية راجعة للمدارس عن نواتج تعلم الطلاب و الطالبات.

٣ دعم منظومة التطوير المهني بتحديد الاحتياجات التدريبية للمعلم و المعلمة.

٤ تحديد بدقة مستوى أداء الطلاب و الطالبات و تسمح بإجراء دراسات تبعية لمتابعة الأداء و تطويره.

خطة التطبيق

رقم الصفحة	الموضوع
٩	الفصل الأول : ممالك المخلوقات الحية
١٠	الدرس الأول : تصنيف المخلوقات الحية
١٣	الدرس الثاني : النباتات
١٨	اختبار شامل على الفصل الأول
٢٢	الفصل الثاني : الآباء و الأبناء
٢٣	الدرس الأول : التكاثر
٢٧	الدرس الثاني : دورات الحياة
٣٤	اختبار شامل على الفصل الثاني
٣٧	الفصل الثالث : التفاعلات في الأنظمة البيئية
٣٨	الدرس الأول : العلاقات في الأنظمة البيئية
٤٣	الدرس الثاني : التكيف و البقاء
٤٧	اختبار شامل على الفصل الثالث

خطة التطبيق

رقم الصفحة	الموضوع
٥٠	الفصل الرابع : الدورات و التغيرات في الأنظمة البيئية
٥١	الدرس الأول : الدورات في الأنظمة البيئية
٥٧	الدرس الثاني : التغيرات في الأنظمة البيئية
٦١	اختبار شامل على الفصل الرابع
٦٤	الفصل الخامس : أرضنا المتغيرة
٦٥	الدرس الأول : معالم سطح الأرض
٧٣	الدرس الثاني : العمليات المؤثرة على سطح الأرض
٧٩	اختبار شامل على الفصل الخامس
٨٢	الفصل السادس : حماية موارد الأرض
٨٣	الدرس الأول : مصادر الطاقة
٨٧	الدرس الثاني : الماء و الهواء
٩١	اختبار شامل على الفصل السادس

خطة التطبيق

رقم الصفحة	الموضوع
٩٦	الاختبار الأول
١٠١	الاختبار الثاني
١٠٦	الاختبار الثالث

الوحدة ١

تنوع الحياة

الفصل الأول

ممالك المخلوقات الحية

الدرس الأول

تصنيف المخلوقات الحية

المصطلح	التعريف
التصنيف	هو طريقة لتنظيم المخلوقات الحية في مجموعات بناءً على درجة التشابه في الشكل أو التركيب أو الوظائف، مما يساعد العلماء على دراستها بسهولة.
مملكة	هي مجموعة رئيسية واسعة تضم عددًا كبيرًا من المخلوقات الحية التي تتشابه في صفاتها العامة.
النوع	هو أصغر مستوى في التصنيف، ويشمل المخلوقات المتشابهة جدًا التي يمكنها التزاوج فيما بينها. مثال توضيحي: الحصان والحمار الوحشي يشتركان في صفات كثيرة لكنهما ليسا من النوع نفسه، أما الحصان والحصان القزم فهما من النوع نفسه لأن التشابه بينهما كبير جدًا.

ما أهمية علم التصنيف

يساعد علم التصنيف العلماء على تنظيم ودراسة المخلوقات الحية، ومعرفة أوجه التشابه والاختلاف بينها، وتسهيل تحديد أنواعها ووضعها في مجموعات مناسبة. خلاف بينها، وتسهيل تحديد أنواعها ووضعها في مجموعات مناسبة.

مستويات التنظيم



تصنيف المخلوقات الحية

المملكة الفطريات

نافعة

عفن

تفحم

- بعضها عديدة و بعضها وحيدة الخلية
- بعضها تصنع غذاؤها و بعضها تحصل من مخلوقات اخرى
- بعضها مفيدة و بعضها ضارة



المملكة النباتية

شعبة لا وعائية

شعبة وعائية

- عديدة الخلايا
- لا تستطيع الحركة
- خلاياها يحيط بها جدار خلوي
- تصنع غذاؤها بنفسها



المملكة الحيوانية

شعبة لا فقاريات

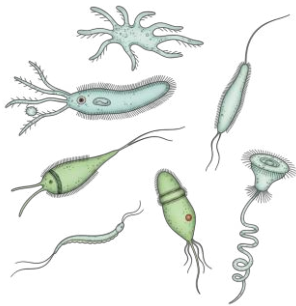
شعبة فقاريات

- عديدة الخلايا
- تتحرك
- تتغذى على مخلوقات أخرى



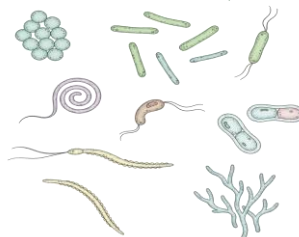
مملكة البدائيات

- وحيدة الخلية و ليس لها نواه
- تعيش في اقصى الظروف في قيعان البحار، الينابيع الحارة، و المياه المالحة



مملكة البكتيريا الحقيقية

- مخلوقات وحيدة الخلية و ليس لها نواة
- بعضها مفيدة و بعضها يسبب الامراض
- تعيش في كل مكان



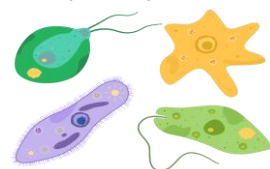
مملكة الطلائعيات

تشبيه الفطريات

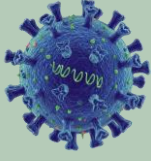
تشبيه النباتات

تشبيه الحيوانات

- بعضها عديدة و بعضها وحيدة الخلية
- بعضها تصنع غذاؤها و بعضها تحصل من مخلوقات اخرى



الفيروسات



- لا يمكن تصنيف الفيروسات ضمن اي من الممالك الست لأنها :
- مخلوقات تسلك سلوك المخلوق الحي في (عملية التكاثر) و تسلك سلوك الاشياء غير الحية أحيانا
 - تسبب امراض اذا دخلت الى جسم المخلوق الحي مثل الحصبة و امراض الرشح

المصطلحات

الفقاريات	حيوانات لها عمود فقري
اللافقاريات	حيوانات ليس لها عمود فقري
النباتات الوعائية	النباتات التي تحتوي على أنابيب أو أوعية ناقلة تمتد عبر جسم النبات لنقل الماء و المواد الغذائية
النباتات اللاوعائية	النباتات التي لا تحتوي على أنابيب أو أوعية ناقلة تمتد عبر جسم النبات لنقل الماء و المواد الغذائية

اختبر نفسك



السؤال الأول

ضع علامة (✓) أمام العبارة الصحيحة وعلامة (X) أمام العبارة الغير صحيحة

- 1 يضم مستوى النوع مخلوقات حية متشابهة جدا تستطيع التزاوج فيما بينها . (✓)
- 2 خلايا البكتيريا و البدائيات تحتوي على نواة واضحة مثل خلايا النباتات . (X)
- 3 تعتمد جميع أفراد المملكة الحيوانية على مخلوقات اخرى للحصول على غذائها . (✓)
- 4 الفيروسات كائنات حية دقيقة يمكنها العيش و التكاثر في أي بيئة . (X)
- 5 الحلزون و الفراشة من أمثلة الحيوانات اللافقارية . (✓)

السؤال الثاني

اختر الإجابات الصحيحة من بين الإجابات المعطاة لكل مما يلي:

1 أي مستويات التصنيف التالية هو الاوسع و يضم اكبر تنوع من المخلوقات الحية ؟

- أ النوع
ب الشعبة
ج الجنس
د المملكة ✓

2 مخلوق حي عديد الخلايا له جدار خلوي و يصنع غذائه بنفسه الى اي مملكة ينتمي ؟

- أ مملكة الحيوانات
ب مملكة النباتات ✓
ج مملكة الفطريات
د مملكة الطلائعيات

٣ السبب الرئيسي لذي يمنع تصنيف الفيروسات ضمن الممالك الست هو انها :

- أ صغيرة الحجم جدا
ب تسبب الامراض
ج لا تستطيع التكاثر بمفردها خارج خلية العائل
د ليس لها شكل محدد

٤ ينتمي حيوان الحصان الى مجموعة الفقاريات لأنه يمتلك :

- أ اربع ارجل
ب عمودا فقاريا
ج ذبلا
د شعرا يغطي جسمه

٥ تختلف الفطريات عن النباتات في انها :

- أ لا تتحرك من مكانها
ب تمتلك جدارا خلويا
ج تحصل على غذائها من تحليل المخلوقات الاخرى
د عديدة الخلايا

٦ أي الممالك التالية تضم مخلوقات تشبه النباتات و مخلوقات تشبه الحيوانات في خواصها ؟

- أ البدائيات
ب الفطريات
ج الطلائعيات
د البكتيريا

٧ تمتاز النباتات بأنها تحتوي على أنابيب ناقلة .

- أ الحزازية
ب الحشائش القرنية
ج الوعائية
د الحشائش الكيدية

السؤال الثالث أكمل كلا من العبارات التالية لتحصل على جملة صحيحة

- ١ الحيوانات التي لها عمود فقري تسمى الفقاريات
٢ يميز النباتات الوعائية عن النباتات اللاوعائية وجود تراكيب نقل الماء والمواد الغائية تسمى أنابيب ناقلة
٣ تنقسم الحيوانات إلى مجموعتين رئيسيتين هما . فقاريات ، لا فقاريات

السؤال الرابع أكمل كلا من العبارات التالية لتحصل على جملة صحيحة

اكتب السبب الي يجعل من علم التصنيف علماً مهماً ؟
لأنه يصنف ويقسم المخلوقات الحية حسب صفاتها وخصائصها

الاختبار الأول

عزيزي الطالب:

هذا هو الاختبار الأول في مادة العلوم، ويهدف إلى قياس مدى فهمك من خلال مجموعة من الأسئلة المتنوعة. برجاء قراءة الأسئلة جيداً والإجابة بدقة وهدوء.

الزمن/ ساعتان

السؤال الأول : اختيار من متعدد

السؤال الثاني : أكمل العبارات

السؤال الثالث : ضع علامة (√) أو (X)

السؤال الرابع : الأسئلة المقالية

السؤال الخامس : اكتب المصطلح المناسب

الدرجة النهائية

٤٠

اسم الطالب: الفصل:

السؤال	الأول	الثاني	الثالث	الرابع	الخامس
عدد الأسئلة	١٥	٥	٥	٥	٥
درجة السؤال	١٥	٥	٥	١٠	٥
درجة الطالب					



الدرجة

١٥

السؤال الأول اختر الإجابات الصحيحة من بين الإجابات المعطاة لكل مما يلي:

١ عندما تنقسم خلية بكتيريا إلى خليتين متماثلتين، فإن هذه العملية تسمى :

- أ التبرعم
ب التكاثر الخضري
ج الاخصاب
د الانقسام ✓

٢ بعد استنزاف طبقة الأوزون في طبقات الجو العليا خطراً لأنه:

- أ يزيد من تلوث الجو
ب يمنع البكتيريا أن تحول النيتروجين إلى مواد تغذي التربة
ج يسبب تشكل الضباب الدخاني
د يسمح بوصول الأشعة الضارة من الشمس إلى سطح الأرض ✓

٣ أي الموارد التالية بعد مورداً متجدداً للطاقة ؟

- أ النفط
ب طاقة المياه ✓
ج الغاز الطبيعي
د الفحم

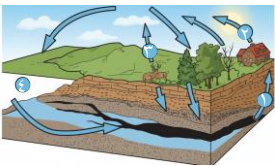
٤ ما الذي يسبب حدوث التسونامي في المحيطات

- أ البراكين
ب العواصف فوق مياه المحيط
ج الأعاصير القمعية
د الزلازل في المحيطات ✓

٥ أي من المعالم التالية يوجد في قاع المحيط ؟

- أ الهضبة
ب الأخدود البحري ✓
ج الكتيان الرملية
د الصحراء

٦ ادرس الشكل أدناه ، أي الأسهم يشير إلى عودة الكربون إلى الغلاف الجوي في عمليات التنفس ؟



- أ ١
ب ٢ ✓
ج ٣
د ٤

١٥ ما الذي يجعل الكثبان الرملية تنتقل من مكان إلى آخر ؟

- أ التجوية
ب الأمطار الحمضية
ج الجاذبية
د الرياح ✓

السؤال الثاني / أجب عن الأسئلة الآتية:

الدرجة

١ ضع المصطلحات التالية أمام ما يناسبها من عبارات:

(النتح - الزلازل - التعرية - الموارد المتجددة - التصنيف - الضباب الدخاني)

- ١ يعد الماء والهواء من الموارد المتجددة
٢ التعرية نقل التربة وفتات الصخور من مكان إلى مكان آخر.
٣ يسمى العلم الذي يبحث في ترتيب المخلوقات الحية في مجموعات بحسب خصائصها علم التصنيف
٤ خروج الماء على هيئة بخار من اجزاء النبات يسمى النتح
٥ اهتزاز قشرة الأرض الزلازل

الدرجة

السؤال الثالث

ضع علامة (✓) أمام العبارة الصحيحة وعلامة (X) أمام العبارة الغير صحيحة

- ١ التجوية هي عملية تفتت الصخور (X)
٢ الضباب الدخاني خليط من الضباب والدخان (✓)
٣ لا يمكن توليد الكهرباء من حركة المياه في الأنهار والسدود (X)
٤ تعتبر الأمطار الحمضية من عوامل التجوية الفيزيائية (X)
٥ تعتبر الأشنات من الأنواع الرائدة لأنها تستطيع النمو على الصخور الجرداء وتكوين التربة. (✓)

الدرجة

١ التكاثر الجنسي و التكاثر اللاجنسي

السؤال الرابع

التكاثر اللاجنسي	التكاثر الجنسي	من حيث
١	٢	عدد الأبناء
لا توجد	توجد	الخلايا الجنسية
نسخة مطابقة للأباء	يحملون صفات من الأبوين	الأبناء
لا	نعم	هل يوجد خلط للصفات

٢ ما السبب في كل من:

١ النباتات اللاوعائية أصغر حجماً و أقرب الى سطح الأرض ؟

لأن ليس بها أوعية وأنابيب لنقل الماء لأعلى

٢ يعد علم التصنيف علماً مهماً ؟

لأنه يصنف ويقسم المخلوقات الحية حسب صفاتها وخصائصها

٣ لا تنمو الحشرات تدريجياً كالثدييات و الطيور ؟

لأنها تمر بمراحل التحول

٣ اذكر خمس معالم من معالم اليابسة ؟

الجبال - الصحاري - الوديان - التلال - الهضاب - السهول - الكثبان الرملية

السؤال الخامس

١ ضع المصطلحات التالية أمام ما يناسبها من عبارات :

الدرجة

٥

(الإطار البيئي - دورة الكربون - الهطول - الأحافير - التمويه)

١ بقايا المخلوقات الحية التي عاشت في الماضي أو آثارها في الصخور الرسوبية الأحافير

٢ انتقال الكربون بين المخلوقات الحية بشكل مستمر يسمى دورة الكربون

٣ الهطول عادة يكون في ثلاثة أشكال البرد، والثلج والمطر .

٤ تمتزج بعض الحيوانات في بيئتها باستعمال الإطار البيئي

٥ التمويه لكل مخلوق حي دور خاص يؤديه في موطن معين ضمن ظروف مناسبة

بأقي المحتوى في الملزمة المدفوعة

شروط استخدام الخدمة - منصة استعد

- * الاستخدام الشخصي فقط: الملف مخصص لك فقط ولا يجوز نشره أو إهداؤه للغير
- * عدم المشاركة: يمنع مشاركة الملف مع أي معلم أو جهة أخرى
- * أمانة ومسؤولية: الملف أمانة تتحملها وحدك أمام الله، نظرًا للجهود الكبيرة التي بذلها فريق العمل من دكاترة ومعلمين ومصممين
- * الاستخدام التعليمي فقط: يحظر استخدامه لأي غرض تجاري (دورات مدفوعة/إعادة بيع محتوى)
- * حقوق الملكية الفكرية: جميع الحقوق محفوظة لمنصة استعد، ويمنع الاقتباس أو التعديل أو إعادة الإخراج دون إذن
- * إقرار بالموافقة: إتمام الشراء/التحميل يعد موافقة صريحة على جميع الشروط

للتواصل معنا



لشراء نسخة جديدة





بُحج الطالب المتميز في الاختبارات المركزية والنهائية

بخصم 105 ريال لفترة محدودة!



شروحات وتدريبات وأسئلة متنوعة تغطي
دروس المنهج

نصوص فهم قرائني من المنهج و نصوص
فهم قرائني خارجية (لغتي)

نموذج أسئلة للطلاب مع إجابات نموذجية
للمعلمين و أولياء الأمور لتقييم الأداء بدقة

مجموعة من التمارين التطبيقية التي تغطي
جميع مستويات التعلم

تصميم الاختبارات بما يتوافق مع المعايير
الوطنية للمناهج الدراسية

اختبارات شاملة محاكية للاختبارات المركزية
والنهائية تغطي جميع دروس المنهج

أسلوب لرصد الأداء في الأسئلة والاختبارات
الشاملة.

أربعة نماذج : نموذج للمعلم/ة ،
ونموذج للطالب/ة





استعد
eStaed



الاختبارات المركبة العلوم

رؤية VISION

2030

المملكة العربية السعودية
KINGDOM OF SAUDI ARABIA