

اختبار تشخيصي قبلي 1447هـ



تم تحميل هذا الملف من موقع المناهج السعودية

موقع المناهج ← المناهج السعودية ← الصف الخامس ← علوم ← الفصل الأول ← ملفات متنوعة ← الملف

تاريخ إضافة الملف على موقع المناهج: 06:55:26 2025-08-12

ملفات اكتب للمعلم اكتب للطالب الاختبارات الكترونية الاختبارات ا حلول ا عروض بوربوينت ا أوراق عمل
منهج انجليزي ا ملخصات وتقارير ا مذكرات وبنوك الامتحان النهائي للمدرس

المزيد من مادة
علوم:

التواصل الاجتماعي بحسب الصف الخامس



صفحة المناهج
السعودية على
فيسبوك

الرياضيات

اللغة الانجليزية

اللغة العربية

التربية الاسلامية

المواد على تلغرام

المزيد من الملفات بحسب الصف الخامس والمادة علوم في الفصل الأول

تحميل كتاب الطالب الجزء الأول طبعة العام 1447هـ

1

نماذج متنوعة للاختبارات النهائية مع نماذج الإجابة

2

نماذج اختبارات الفترة منتصف الفصل

3

ملخص ومراجعة لوحدات المنهج كاملاً

4

ملزمة أوراق عمل شاملة




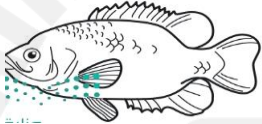
5

الاختبار التشخيصي

| | | |
|------------|----------------|------------------|
| المادة | الصف | الخامس الابتدائي |
| المدرسة | | |
| اسم الطالب | تاريخ الاختبار | |

ضع دائرة على الإجابة الصحيحة فيما يلي :

١- أي الحيوانات التالية تنتمي إلى مجموعة اللافقاريات ؟

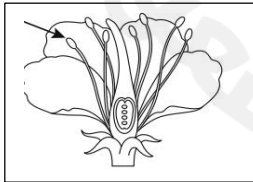
| | | | |
|-----|--|-----|---|
| أ - |  | ب - |  |
| ج - |  | د - |  |

٢ . مجموعة من المخلوقات الحية المتشابهة تستطيع في الطبيعة أن تتكاثر لإنتاج مخلوقات من النوع نفسه :

| | | | |
|-----|---------|-----|-------|
| أ - | الطائفة | ب - | الجنس |
| ج - | الشعبة | د - | النوع |

٣ . في عملية البناء الضوئي أي المواد التالية لا يحتاج النبات إليها لصنع غذائه؟

| | | | |
|-----|--------------------|-----|----------|
| أ - | الماء | ب - | الأكسجين |
| ج - | ثاني أكسيد الكربون | د - | الضوء |



٤ . ما الجزء الذي يشير إليه السهم في الصورة المقابلة ؟

| | | | |
|-----|--------|-----|--------|
| أ - | الميسم | ب - | المبيض |
| ج - | المتك | د - | القلم |

٥ . حركة الماء المستمر بين سطح الأرض والهواء تسمى :

| | | | |
|-----|---------|-----|------------|
| أ - | التبخّر | ب - | دورة الماء |
| ج - | الهطول | د - | التكثف |

بقية الأسئلة في الصفحة التالية

٦. تلجأ الحيوانات التي يحدث فيها الإخصاب الخارجي إلى إحدى الوسائل التالية:

| | |
|---|--|
| أ - إطلاق كمية كبيرة من الخلايا الجنسية | ب - إطلاق كميات قليلة من الخلايا الجنسية |
| ج - دفن الخلايا الجنسية في التربة | د - وضع الخلايا الجنسية بالماء المتحرك |

٧. لتتجنب المخلوقات الحية التنافس فيما بينها تلجأ إلى:

| | |
|-------------------|-------------|
| أ - الإطار البيني | ب - التعاون |
| ج - التعايش | د - الموطن |

٨. ما نوع العلاقة في مشهد قيام الطائر بالتقاط الحشرات الصغيرة على جلد حيوان فرس النهر؟

| | |
|------------|-------------------|
| أ - تطفل | ب - التكافل |
| ج - التكيف | د - العامل المحدد |

٩. أي من الأحداث التالية لا يصنف من الكوارث الطبيعية؟

| | |
|--------------|-------------|
| أ - البراكين | ب - الزلازل |
| ج - السدود | د - الجفاف |

١٠. من الموارد غير المتجددة في الطبيعة :

| | |
|------------|-------------|
| أ - الهواء | ب - الأشجار |
| ج - الضوء | د - النفط |

انتهت الأسئلة ،،،،،

2025

2024

موقع المناهج السعودية