

ورقة عمل تحليل التمثيلات البيانية للدوال و العلاقات



تم تحميل هذا الملف من موقع المناهج السعودية

موقع المناهج ← المناهج السعودية ← الصف الثالث الثانوي ← رياضيات ← الفصل الأول ← ملفات متنوعة ← الملف

تاريخ إضافة الملف على موقع المناهج: 20:00:41 2025-09-10

ملفات اكتب للمعلم اكتب للطالب الاختبارات الكترونية الاختبارات ا حلول ا عروض بوربوينت ا أوراق عمل منهج انجليزي ا ملخصات وتقارير ا مذكرات وبنوك الامتحان النهائي للمدرس

المزيد من مادة رياضيات:

التواصل الاجتماعي بحسب الصف الثالث الثانوي



صفحة المناهج السعودية على فيسبوك

الرياضيات

اللغة الانجليزية

اللغة العربية

التربية الاسلامية

المواد على تلغرام

المزيد من الملفات بحسب الصف الثالث الثانوي والمادة رياضيات في الفصل الأول

عرض بوربوينت القيم القصوى ومتوسط معدل التغير

1

ورقة عمل درس الدوال

2

مطوية رائعة لدروس فصل تحليل الدوال

3

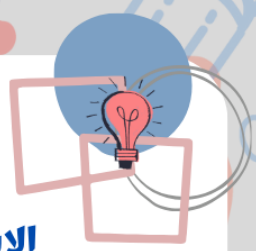
ورقة عمل الدرس تحليل التمثيلات البيانية للدوال و العلاقات

4

شرح تفصيلي لدرس الاتصال و النهايات

5

ورقة عمل تحليل التمثيلات البيانية للدوال والعلاقات



الاسم:

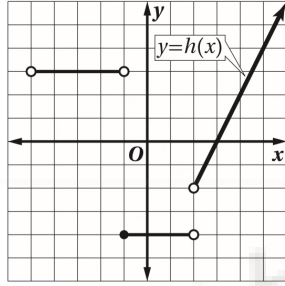
الصف:



- * أستعمل التمثيل البياني لتقدير قيم الدالة، وإيجاد مجالها، ومداهها، ومقطعها y ، وأصفارها.
- * أستكشف تماثل منحنيات الدوال، وأحدد الدوال الزوجية والدوال الفردية.



١- استعمل التمثيل البياني المجاور للدالة h : لتحديد مجالها.



A. $[-5, \infty)$

B. $(-5, \infty)$

C. $(-5, \infty) - \{2\}$

D. $(-5, \infty) - \{-1, 2\}$

٣- أي الدوال الآتية دالة فردية؟

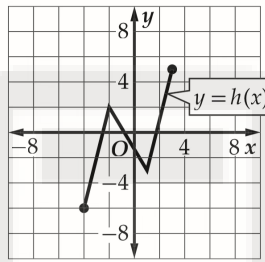
A. $f(x) = -x^3 + 4$

B. $f(x) = 2x^3$

C. $f(x) = x^4 - 9$

D. $f(x) = x^4 + 4x$

٢- استعمل التمثيل البياني المجاور للدالة h : لتحديد مداهها.



A. $[-4, 3]$

B. $(-4, 3)$

C. $[-6, 5]$

D. $(-6, 5)$

٥- ما هو صفر الدالة $g(x) = 3x - 2$ ؟

A. -2

B. $\frac{3}{2}$

C. $-\frac{2}{3}$

D. $\frac{2}{3}$

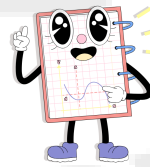
٤- أوجد المقطع y للدالة $h(x) = \frac{x^3 + 6}{2}$

A. $\sqrt[3]{-6}$

B. -3

C. 2

D. 3



٦- أي العلاقات الآتية متماثلة حول المحور x ؟

A. $xy = 2$

B. $x = y^2$

C. $y = x^2$

D. $y = 3$

