

حل مراجعة الفصل الرابع الطلائعيات



تم تحميل هذا الملف من موقع المناهج السعودية

موقع المناهج ← المناهج السعودية ← الصف الأول الثانوي ← علوم ← الفصل الأول ← ملفات متنوعة ← الملف

تاريخ إضافة الملف على موقع المناهج: 2025-11-19 22:37:23

ملفات اكتب للمعلم اكتب للطالب الاختبارات الكترونية | اختبارات | حلول | عروض بوربوينت | أوراق عمل
منهج انجليزي | ملخصات وتقارير | مذكرات وبنوك | الامتحان النهائي للمدرس

المزيد من مادة
علوم:

التواصل الاجتماعي بحسب الصف الأول الثانوي



صفحة المناهج
السعودية على
فيسبوك

الرياضيات

اللغة الانجليزية

اللغة العربية

التربية الاسلامية

المواد على تلغرام

المزيد من الملفات بحسب الصف الأول الثانوي والمادة علوم في الفصل الأول

مراجعة الفصل الخامس الفطريات

1

اختبار فصلي الطلائعيات والفطريات أحياء 1

2

ورقة عمل التغذية في الفطريات

3

عرض بوربوينت مدخل إلى الفطريات

4

عرض بوربوينت لدرس تنوع الفطريات

5

مراجعة الفصل الرابع الصف الأول الثانوي (الطلائعيات)

اختر الإجابة الصحيحة مما يلي :-

تقسم الطلائعيات إلى مجموعات :-			
ست	خمس	أربع	ثلاث
طلائعيات دقيقة تسبب أمراضاً للحشرات وتستخدم مبيداً للحشرات كمكافح حيوي :-			
البراميسيوم	المثقيات	التريبانوسوما	الميكروسبورديا
عندما فحص فهد عينة من الماء شاهد أولاً له نواتين إحداهما صغيرة والأخرى كبيرة فاستنتج أنه :-			
البلازموديوم	الأميبا	التريبانوسوما	البراميسيوم
أي مما يلي يتحرك بواسطة الأقدام الكاذبة :-			
التريبانوسوما	اليوجلينا	البراميسيوم	الأميبا
شبيه الحيوان الأولي الذي يتحرك بواسطة الأهداب مما يلي هو :-			
اليوجلينا	التريبانوسوما	البلازموديوم	البراميسيوم
أي مما يلي يسبب للإنسان مرض الدسنتاريا (الزحار الأميبي) ؟			
البلازموديوم	التريبانوسوما	الأميبا	الإنتاميبا هستوليتكا
للشعاعيات غلاف قاس من :-			
البكربونات	الكربونات	الكالسيوم	السيليك
لا توجد لها أعضاء أو فجوات منقبضة :-			
السوطيات	الهدبيات	جذريات القدم	البوغيات القمية
ينتقل عن طريق أنثى بعوضة الأنوفيلس ويسبب :-			
النوم الأفريقي	شاجاز	الدسنتاريا	المالاريا
العائل الوسيط لطفيل البلازموديوم :-			
الميكروسبورديا	ذبابة تسي تسي	حشرة رديوفيد	أنثى الأنوفيلس
التكاثر اللاجنسي للسيوروزويتات وتتكون الميروزويتات في :-			
أمعاء الإنسان	خلايا الدم الحمراء	أمعاء الأنوفيلس	كبد الإنسان المصاب
العائل الوسيط لمرض شاجاز Shagas :-			
أنثى الأنوفيلس	البعوض	ذبابة تسي تسي	البق (رديوفيد)
تسمى الطحالب وحيدة الخلية :			
الألجين	فولفكس	سيروجيرا	عوالق
الصبغات الثانوية في الدياتومات عبارة عن :-			
فيوكوزانثين	فيكوبلن	كلوروفيل	كاروتين
تخزن الدياتومات طعامها على هيئة :-			
نشا	بروتينات	كربوهيدرات	زيوت
يتكون الجدار الخلوي للدياتومات من :-			
كربونات كالسيوم	الكيتين	السيليلوز	السيليك
مكونة من نصفين غير متساويين ينطبق أحدهما على الآخر تشبه الصندوق ؟			
الطحالب الحمراء	الطحالب الذهبية	الطحالب النارية	الدياتومات

تتحرك حركة لولبية بواسطة سوطين أحدهما عمودي على الآخر :-

البوغيات	السوطيات	اليوجلينات	السوطيات الدوارة
نتوء طويل يبرز من الخلية عبارة عن سوط يساعد على الحركة :-			
البوغيات القمية	السوطيات الدوارة	البراميسيوم	التريبانوسوما
أي مما يلي يتحرك بالانزلاق :-			
التريبانوسوما	الأميبا	البراميسيوم	البلازموديوم
تستخدم الأميبا أقدامها الكاذبة في :-			
الهضم	التنفس	الإخراج	التغذية والحركة
تستخدم في تلميع الفلزات ، وتبييض الأسنان ، والترشيح والتصفية :-			
الطحالب البنية	الطحالب الحمراء	السوطيات الدوارة	الدياتومات
تتكون ظاهرة المد الأحمر بفعل بعض أنواع الطحالب :-			
الحمراء	البنية	الذهبية	النارية
الصفة الحيوانية لليوجلينا مما يلي :-			
الأسواط	البلاستيدات الخضراء	القشيرة	البقعة العينية
لها سوطان تستخدم للحركة أحدهما أطول من الآخر :-			
التريبانوسوما	البراميسيوم	السوطيات الدوارة	اليوجلينا
تكتسب الطحالب البنية من الصبغة الثانوية التي تسمى :-			
جرام	كلوروفيل	فيكوبلن	فيوكوزانثين
الجزء الذي يساعد الطحالب البنية على الطفو يسمى :-			
السويقة	الشفرات	المثبت	المثانة
أي الطحالب التالية تزودنا بالألجين :-			
الذهبية	الحمراء	الخضراء	البنية
أي مما يلي يمثل الطحالب الخضراء وحيدة الخلية ؟			
عشب البحر	الفولفكس	السيروجيرا	الدسميد
تكون البلاستيده حلزونية في :-			
فولفكس	عشب البحر	دسميد	سيروجيرا
أي مما يلي يمثل النمط الخيطي من الطحالب الخضراء ؟			
الدسميد	الفولفكس	عشب البحر	سيروجيرا
أي مما يلي يمثل نمط المستعمرة من الطحالب الخضراء ؟			
كورالين	سيروجيرا	الدسميد	الفولفكس
تحتوي الطحالب الحمراء على صبغة :-			
الفيوكوزانثين	الكلوروفيل	الكاروتين	فيكوبلن
تقوم بعملية البناء الضوئي على عمق يصل إلى 100 متر :-			
الطحالب الذهبية	الطحالب الخضراء	الطحالب البنية	الطحالب الحمراء
أي مما يلي يسهم في تكوين الشعاب المرجانية لأن جدارها مكون من كربونات الكالسيوم :-			
الطحالب الخضراء	الطحالب البنية	الطحالب الذهبية	الطحالب الحمراء

نوع من الطحالب الحمراء تجفف وتضغط وتستخدم في الحساء والتوابل وتحضير الآجار :-			
الدسميد	كورالين	عشب البحر	نوري
يستخرج الكاراجينين من الطحالب :-			
الذهبية	البنية	الخضراء	الحمراء
طحلب اللامينيريا من الطحالب :-			
الذهبية	الحمراء	الخضراء	البنية
تستخدم في المحافظة على قوام الأشربة المركزة والآيس كريم والدهانات :-			
الطحالب الخضراء	الطحالب الذهبية	الطحالب الحمراء	الطحالب البنية
يعتبر خس البحر المستخدم من في السلطة والحساء والمقبلات مع اللحوم والسماك من الطحالب :-			
الذهبية	الحمراء	البنية	الخضراء
لها جدار خلوي سميك من السيليلوز يشبه لباس الجندي ومنها ما يشع ضوءاً :-			
اليوجلينات	الدياتومات	البوغيات القمية	السوطيات الدوارة

السؤال الثاني :- انسب ما يلي إلى المجموعات التي تنتمي لها :-

الطحالب	اليوجلينا	الأوليات	البراميسيوم
الطحالب	عشب البحر	الطحالب	السوطيات الدوارة
الطحالب	سيروجيرا	الأوليات	البلازموديوم
الأوليات	التريبانوسوما	الأوليات	الأميبا

السؤال الثالث :- انسب ما يلي للشعبة التي تنتمي لها :-

الهدبيات	البراميسيوم	السوطيات	التريبانوسوما
البوغيات القمية	البلازموديوم	الحميات (جذريات القدم)	الأميبا

السؤال الرابع :- أ - حدد العائل الوسيط والعائل الأساسي لما يلي والمرض الذي يسببه ؟

م	العائل الوسيط	العائل الأساسي	المرض الذي يسببه
البلازموديوم	أنثى بعوضة الأنوفيليس	الإنسان	المالاريا
التريبانوسوما	ذبابة التسي تسي / رديوفيد	الإنسان	مرض النوم الأفريقي الشرقي والغربي / الأمريكى شاجاز

ب - ما اسم المرض الذي تسببه الانتاميبا هستوليتكا ؟ وكيف تدخل للجسم ؟

... الدسنتاريا (الزحار الأميبي) عن طريق الغذاء والماء الملوث



السؤال الخامس أجب عما يلي حسب المطلوب ؟

١- اسم المخلوق الحي الذي أمامك ؟

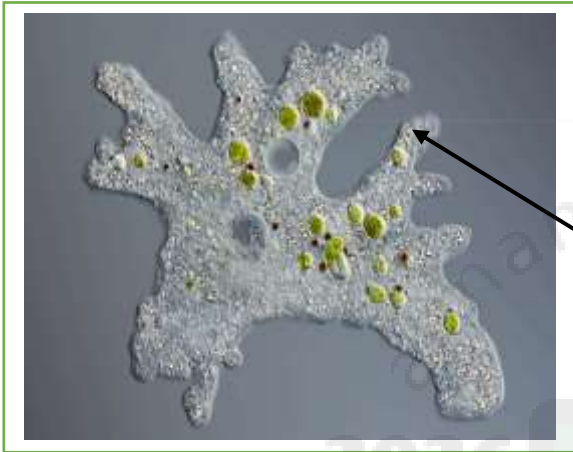
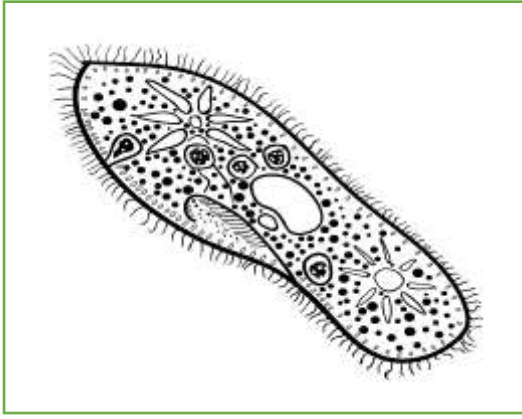
..... البراميسيوم ...

٢- كيفية حركته ؟

.... بواسطة الأهداب ..

٣- طرق تكاثره ؟

.. الانشطار الثنائي الاقتران ..



١- اسم الجزء المشار إليه بالسهم ؟

.... الأقدام الكاذبة

٢- أهميته : .. الحركة و التغذية ..

٣- اسم المخلوق الحي ؟

.... الأميبا

١- اسم المخلوق الحي الذي أمامك ؟

..... التريبانوسوما

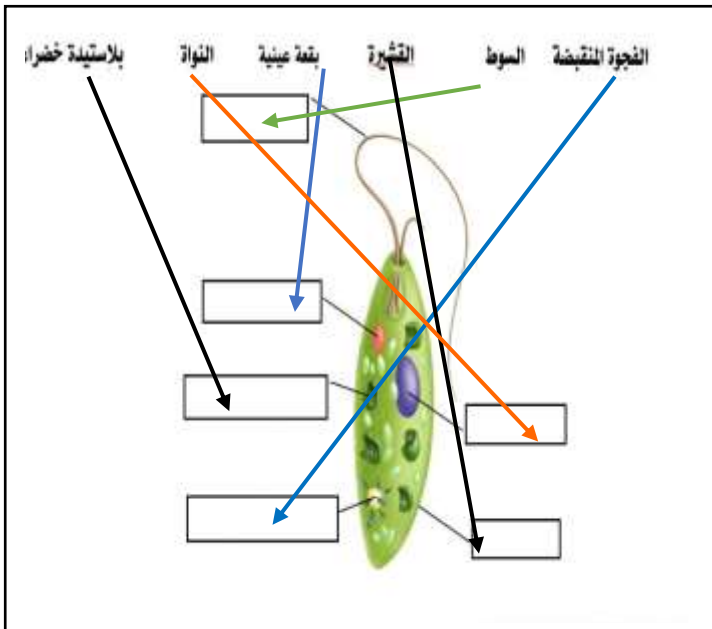
٢- المرض الذي يسببه ؟

.... مرض النوم الأفريقي (شرق ، غرب)

مرض النوم الأمريكي شاجاز



١- أكمل البيانات على الشكل المجاور ؟



حسن عسيري

السؤال السادس :- أكمل العبارات التالية بالكلمات المناسبة مما يلي :-

(تدمير المحاصيل - الأصفر - الأحمر - الأزرق - البرتقالي - السيليلوز - تعاقب الأجيال - $2n$ - $1n$)

- ١- تظهر الكثير من الطحالب في دورة حياتها نمطاً يسمى : **تعاقب الأجيال**
- ٢- تتعاقب الطحالب بين الأشكال **$2n$** و **$1n$**
- ٣- يتكون الجدار الخلوي في الفطريات الشبيهة بالفطريات من **السيليلوز**
- ٤- من ألوان الفطريات الغروية .. **الأصفر** . و .. **الأزرق** . و ... **الأحمر** ... و .. **البرتقالي**
- ٥- من الآثار السلبية للبيض الزغبي ... **تدمير المحاصيل**

