

تم تحميل هذا الملف من موقع المناهج السعودية



## ورقة عمل سورة الفرقان

موقع المناهج ← المناهج السعودية ← الصف الأول المتوسط ← دراسات اسلامية ← الفصل الثالث ← أوراق عمل ← الملف

تاريخ إضافة الملف على موقع المناهج: 16:18:19 2025-03-11

ملفات اكتب للمعلم اكتب للطالب | اختبارات الكترونية | اختبارات | حلول | عروض بوربوينت | أوراق عمل  
منهج انجليزي | ملخصات وتقارير | مذكرات وبنوك | الامتحان النهائي | للمدرس

المزيد من مادة  
دراسات  
اسلامية:

## التواصل الاجتماعي بحسب الصف الأول المتوسط



صفحة المناهج  
السعودية على  
فيسبوك

الرياضيات

اللغة الانجليزية

اللغة العربية

التربية الاسلامية

المواد على تلغرام

## المزيد من الملفات بحسب الصف الأول المتوسط والمادة دراسات اسلامية في الفصل الثالث

نموذج اختبار قبلي تشخيصي

1

عرض بوربوينت حديث مفسدات التواد والتراحم والصلة بين المسلمين

2

ورقة عمل توحيد درس عبادة المحبة

3

خطة توزيع محتوى القرآن والدراسات الإسلامية للفصل الثالث

4

تحميل كتاب الطالب طبعة 1446هـ

5

## الاجتبار المكاى لنافس (الأسبوع الأول)

١ إذا كان محيط المربع الصغىر نصف محيط المربع الكبىر، وكانت مساحة المربع الصغىر ٤٩ سم<sup>٢</sup>، فما مساحة المربع الكبىر ؟٧٢ سم<sup>٢</sup>

د

١٢٠ سم<sup>٢</sup>

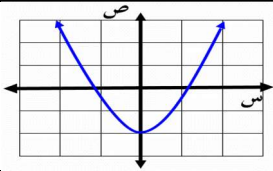
ج

١٩٦ سم<sup>٢</sup>

ب

٢٤٠ سم<sup>٢</sup>

أ



٢ المدى للءالة الممثلة في الشكل :

$$\{ص | ص \geq -٢\}$$

ب

$$\{ص | ص \leq -٢\}$$

أ

$$\{ص | ص < -٢\}$$

د

$$\{ص | ص > -٢\}$$

ج

٣ كل علاقة تعتبر ءالة

لا شيء مما ذكر

د

خاطئة ءائماً

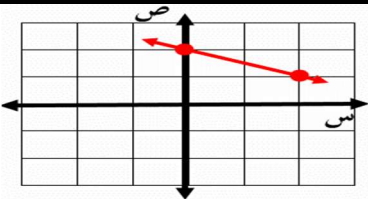
ج

صحيحة اءبائاً

ب

صحيحة ءائماً

أ



٤ اءب بصيغة الميل والمقطع معاءلة المسءقيم المءاور

$$ص = \frac{١}{٢}س + ٢$$

ب

$$ص = -\frac{١}{٢}س - ٢$$

أ

$$ص = -\frac{١}{٢}س + ٢$$

د

$$ص = \frac{١}{٢}س - ٢$$

ج

٥ المقء الصاءى في المعاءلة  $ص = ٣س^٢ + ٥س + ٧$  هو

٢

د

٧

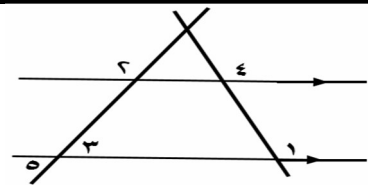
ج

٥

ب

٣

أ



٦ الزاءية المءابقة للزاءية ١ هي

٣ &gt;

ب

٢ &gt;

أ

٥ &gt;

د

٤ &gt;

ج

٧ الءالة الخطية التي تمثل المءابعة الحسابية -٢، ١، ٤، ٧، ١٠، ١٣ هي

١ + ٣س -

د

٤ - ٣س

ج

٥ - ٣س

ب

٤س - ٦

أ

٨ قيمة ه التي ءعل ميل المسءقيم المار بالنءطءين (-٤، ه)، (١، ٨) يساوي صفر هي

٠

د

٨

ج

١

ب

٤ -

أ

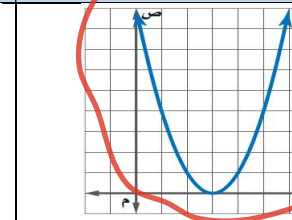
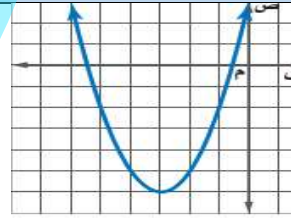
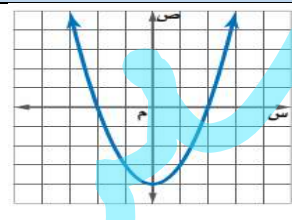
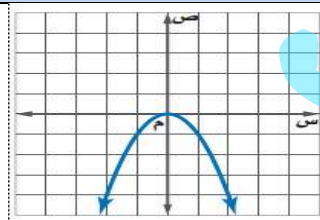
٩ أي مما يلي هو المءمىل الببائى الصءىء للءالة  $ص = ٢س - ٦س + ٩$  ؟

د

ج

ب

أ



١٠ المعاءلة التي تمثل ءالة خطية هي :

٦ + ص = ص<sup>٢</sup>

د

٨ = ٧ص + ص<sup>٢</sup>

ج

٥ + ص = ص<sup>٢</sup>

ب

٢ + ص = ص

أ

١١ مءلء قائم الزاءية قياس إءى زاءبءاه الءاءة ٦٠° فإن الوسىء لزوايا المءلء هو

٤٥°

د

٩٠°

ج

٦٠°

ب

٣٠°

أ

١٢ مسءطىل طوله ضءف عرضه ومءبءه ٣٦ سم فكم مساءءه ؟

٧٢ سم<sup>٢</sup>

د

١٦٢ سم<sup>٢</sup>

ج

٢١٦ سم<sup>٢</sup>

ب

١٢٠ سم<sup>٢</sup>

أ

١٣	أ	المدى	ب	المنوال	ج	الوسيط	د	المتوسط
١٤	أ	٤٠٩٩	ب	٤٠١٩	ج	٣٩٩	د	٣٩٨
١٥	أ	٥ سم	ب	١٧ سم	ج	١٣ سم	د	٢٥ سم
١٦	أ	٣ ص <sup>٢</sup> ع	ب	٣ ص <sup>٣</sup> ع	ج	١٥ ص <sup>٣</sup> ع	د	١٨ ص <sup>٣</sup> ع
١٧	أ		ب		ج		د	
١٨	أ	٥ م	ب	١٥ م	ج	٢٠ م	د	٢٥ م
١٩	أ	٣٦ ط سم <sup>٢</sup>	ب	٧٢ سم <sup>٣</sup>	ج	١٠٨ ط سم <sup>٣</sup>	د	٣٦ ط سم <sup>٣</sup>
٢٠	أ	٥	ب	٦	ج	٧	د	٣
٢١	أ	١٠ ±	ب	٣٠ ±	ج	١٥ ±	د	٢٥ ±
٢٢	أ	١ = س	ب	٢ = س	ج	٢ = ص	د	١ = ص
٢٣	أ	٧٤٢٠٠٠	ب	٧٤٢٠٠	ج	٧٤٢	د	٧٤٢٠
٢٤	أ	١٨	ب	٦	ج	٢٤	د	١٦
٢٥	أ	٧٥	ب	٢٢٥	ج	٢٧٥	د	٣٢٥

أ	ب	ج	د	أ	ب	ج	د	أ	ب	ج	د	أ	ب	ج	د	أ	ب	ج	د
---	---	---	---	---	---	---	---	---	---	---	---	---	---	---	---	---	---	---	---