

## مذكرة طالبة من الوحدة 1 إلى الوحدة 4



### تم تحميل هذا الملف من موقع المناهج السعودية

موقع المناهج ← المناهج السعودية ← الصف الثالث المتوسط ← المهارات الرقمية ← الفصل الثاني ← ملفات متنوعة ← الملف

تاريخ إضافة الملف على موقع المناهج: 2026-01-19 11:34:05

ملفات اكتب للمعلم اكتب للطالب | اختبارات الكترونية | اختبارات | حلول | عروض بوربوينت | أوراق عمل  
منهج انجليزي | ملخصات وتقارير | مذكرات وبنوك | الامتحان النهائي | للمدرس

المزيد من مادة  
المهارات  
الرقمية:

إعداد: إلهام باجبير

### التواصل الاجتماعي بحسب الصف الثالث المتوسط



صفحة المناهج  
السعودية على  
فيسبوك

الرياضيات

اللغة الانجليزية

اللغة العربية

التربية الاسلامية

المواد على تلغرام

### المزيد من الملفات بحسب الصف الثالث المتوسط والمادة المهارات الرقمية في الفصل الثاني

مذكرة معلم من الوحدة 1 إلى الوحدة 4

1

اختبار نهائي بصيغة الوورد مع الإجابة الجانب العملي انتساب

2

مذكرة الحلول الشاملة

3

اختبار نهائي مرفق بالإجابة الجانب العملي

4

اختبار نهائي الدور الأول مرفق بالإجابة الجانب النظري

5

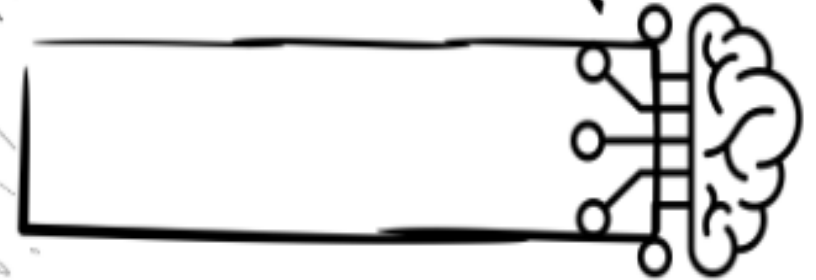
# مذكرة المهارات الرقمية

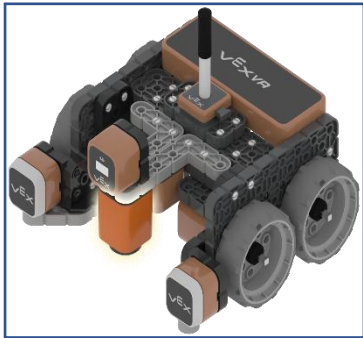
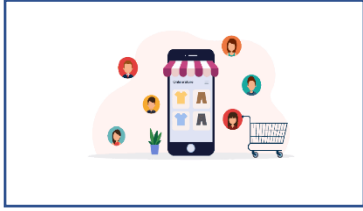
الصف الثالث المتوسط  
الجزء الثاني من المقرر

تصميم المعلمة / إلهام باجبير



اسم مبرمجة المستقبل





إنشاء المتجر الإلكتروني	المتجر الإلكتروني
تصميم المتجر الإلكتروني	
إدارة المتجر الإلكتروني	
صيانة أجهزة الحاسب	صيانة الحاسب والتخزين السحابي
التخزين السحابي	
مهارات متقدمة في مايكروسوفت وورد	مهارات متقدمة في برامج الأوفيس
مهارات متقدمة في مايكروسوفت إكسل	
مهارات متقدمة في مايكروسوفت باوربوينت	
مستشعرات المسافة	مستشعرات الروبوت
مستشعرات العين	
مستشعرات الاصطدام	

## محتوى المنهج

## للف / الثالث المتوسط

## الجزء الثاني من المقرر

## توزيع درجات مواد التقويم التكويني

توزيع درجات المهام الادائية والمشاركة والتفاعل				
المشاركة اثناء الحصة	التطبيق بالمعمل المدرسي	حل واجبات المذكرة	حل واجبات المنصة	مجموع الدرجات
١٠	١٠	١٠	١٠	٤٠

درجات الفترة الاولى	توزيع درجات تقويمات تحريرية وتطبيقات عملية (الفترة الاولى)					
	اختبار الوحدة الاولى	اختبار الوحدة الثانية	مجموع الاختبارات	تطبيقات العملية للوحدة الاولى	تطبيقات العملية للوحدة الثانية	مجموع تطبيقات
٢٠	١٠	١٠	٢٠	٢٠	٢٠	٤٠

درجات الفترة الاولى	توزيع درجات تقويمات تحريرية وتطبيقات عملية (الفترة الثانية)					
	اختبار الوحدة الثالثة	اختبار الوحدة الرابعة	مجموع الاختبارات	تطبيقات العملية للوحدة الثالثة	تطبيقات العملية للوحدة الرابعة	مجموع تطبيقات
٢٠	١٠	٦٠	٢٠	٢٠	٢٠	٤٠

المهام الادائية والمشاركة والتفاعل	تقويمات تحريرية وتطبيقات عملية	المجموع
٤٠	٦٠	١٠٠



التاريخ: / / ١٤

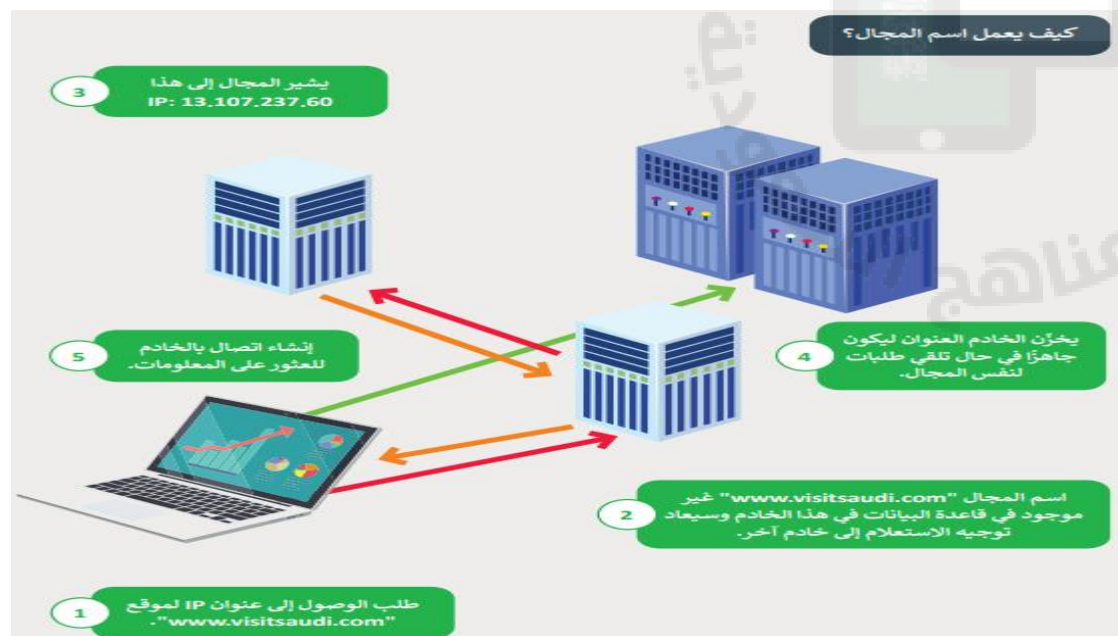
## الدرس: إنشاء المتجر الإلكتروني

### مواصفات المتجر الإلكتروني الناجح

--	--	--	--	--

### مراحل إنشاء المتجر الإلكتروني

--	--	--	--



### ملاحظات



## الوحدة الأولى: المتاجر الإلكترونية الجزء الثاني من المقرر الصف الثالث المتوسط



التاريخ: / / ١٤

الدرس: إنشاء المتجر الإلكتروني

تطبيق عملي



إنشاء متجر إلكتروني  
تغيير اسم مجال الموقع في ووردبريس المحلي

الوحدة الأولى: المتاجر الإلكترونية الجزء الثاني من المقرر الصف الثالث المتوسط

ملاحظات





ملاحظات

خطأ	صحيحة	حدد الجملة الصحيحة والجملة الخطأ:
●	●	1. يتم تصميم مُخطّط الصفحة الرئيسة للمتجر الإلكتروني في مرحلة التخطيط.
●	●	2. من المهم اختيار اسم مجال يسهل تذكره والابتعاد عن الأسماء الطويلة أو الصعبة.
●	●	3. تُستخدم أداة ووردبريس المحلي (Localwp) لتطوير واختبار أنظمة ووردبريس على حاسبك المحلي.
●	●	4. تُتيح لك أداة ووكومرس (WooCommerce) إضافة وظائف التجارة الإلكترونية إلى نظام ووردبريس.



الوحدة الأولى: المتاجر الإلكترونية الجزء الثاني من المقرر الصف الثالث المتوسط



## تطبيق عملي

تحرير صفحات المتجر الإلكتروني

تصميم الصفحة الرئيسية

تصميم صفحة حول

إضافة ايقونات وسائل التواصل الاجتماعي

المعاينه

الوحدة الاولى: المتاجر الإلكترونية الجزء الثاني من المقرر الصف الثالث المتوسط

ملاحظات





## الدرس: تدريبات

التاريخ: / / ١٤٤٠ هـ

خطأ	صحيحة	حدّد الجملة الصحيحة والجملة الخطأ:
<input type="radio"/>	<input type="radio"/>	1. حجم النص الذي تُضيفه إلى صفحة متجر إلكتروني ثابت ولا يُمكنك تغييره.
<input type="radio"/>	<input type="radio"/>	2. لإجراء تغييرات على إحدى صفحات موقع المتجر الإلكتروني عليك الانتقال من لوحة التحكم (Dashboard) إلى قسم صفحات (Pages).
<input type="radio"/>	<input type="radio"/>	3. يتسم مظهر صفحات المتجر الإلكتروني بأنه قياسي ومُعَرَّف سابقًا، ولا يُمكن تخصيصه.
<input type="radio"/>	<input type="radio"/>	4. يمكنك تبديل العرض بين شاشة الجوال وشاشة الأجهزة اللوحية من خلال زر معاينة (Preview).
<input type="radio"/>	<input type="radio"/>	5. الصورة المرتبطة هي صورة يتم إدراجها في الصفحة وربطها تشعبيًا بموقع داخل نفس المستند.

رتّب الخطوات اللازمة لإدراج صورة في صفحة المتجر الإلكتروني:

- ☐ اضغط على زرّ رفع (Upload).
 ☐ اضغط على زرّ إضافة مكوّن (Add block).
- ☐ اضغط على زرّ فتح (Open).
 ☐ اضغط على خيار صورة (Image).
- ☐ حدّد الصورة التي تريدها.
 ☐ غيّر نسبة العرض إلى الارتفاع (Aspect Ratio) والمحاذاة (Align).



## ملاحظات



## الوحدة الأولى: المتاجر الإلكترونية الجزء الثاني من المقرر الصف الثالث المتوسط





التاريخ: / /

## الدرس: إدارة المتجر الإلكتروني

### أهمية استخدام التصنيفات

- فرز المحتوى
- تحسين دقة نتائج البحث وتسهيل عملية التنقل
- جميع نتائج البحث
- مساعدة المستخدمين على التمييز
- تسهيل استخدام المتجر لكل من العميل والبائع

✗ استخدام كاميرا جيدة ذات دقة عالية

✗ استخدام حامل ثلاثي للكاميرا (السبب) لتجنب الاهتزاز

✗ التقط الصورة بخلفية بيضاء (السبب) لتجنب تشتت الانتباه للعميل

✗ يفضل استخدام إضاءة جيدة من الإضاءة الطبيعية (السبب) قد تكون الإضاءة الطبيعية جيدة ولكنها قد تنشئ ضوءا خافتا يترك ظلال باهتة أو داكنة

✗ تجنب استخدام الفلاش (السبب) يؤدي إلى وجود توهج وألوان غير مرغوب بها في الصورة

✗ تجنب استخدام المرشحات

تحديد السوق المستهدف

تحديد التكاليف

البحث عن المنافسين

استعراض الخصومات والعروض الترويجية

المراقبة والضبط

### ملاحظات



الوحدة الاولى: المتاجر الإلكترونية الجزء الثاني من المقرر الصف الثالث المتوسط



التاريخ: / /

الدرس: إدارة المتجر الإلكتروني

تطبيق عملي

إضافة تصنيفات المتجر  
إضافة المنتجات إلى متجرك الإلكتروني  
فتح موقع المتجر الإلكتروني  
استعراض طلبات العملاء  
اختبار المتجر الإلكتروني ونشره  
تحسين محركات البحث

الوحدة الاولى: المتاجر الإلكترونية الجزء الثاني من المقرر الصف الثالث المتوسط

ملاحظات



## ملاحظات




---

---

---

---

---

---

---

---

---

---



خطأ	صحيحة	حدّد الجملة الصحيحة والجملة الخطأ:
●	●	1. يجب التأكد من أن شريط التنقل يعمل بشكل صحيح أثناء اختبار موقع المتجر الإلكتروني.
●	●	2. تتطلب عملية التسعير المراجعة والتعديل باستمرار.
●	●	3. يجب اختيار موفر استضافة إلكتروني موثوق به لنشر المتجر عبر الإنترنت.
●	●	4. يجب الاحتفاظ بنسخة احتياطية من الموقع الإلكتروني بانتظام لحمايته من المخترقين.
●	●	5. لا يُعدُّ من الضروري مراقبة الموقع الإلكتروني الخاص بك بحثًا عن التهديدات الأمنية.
●	●	6. يساعد تحسين محركات البحث الموقع الإلكتروني الخاص بك في الحصول على ترتيب أعلى في صفحات نتائج محرك البحث.

التاريخ: / / ١٤هـ

الدرس: مشروع الوحدة

تنفيذ مشروع الوحدة

فتح برنامج أداة ووردبريس المحلي (LoccalWP) أو ما يشابه وتنفيذ التالي

اختيار اسم للمتجر

تغيير مظهر صفحات الموقع لجعلها للعملاء

أضف التصنيفات المناسبة إلى المتجر الإلكتروني

أضف المنتجات المناسبة

اختبر المتجر لتأكد من عمل كل شيء بشكل صحيح

صدر المتجر الإلكتروني

تسليم المعلمة تطبيقك قبل تاريخ: / / ١٤هـ

الوحدة الأولى: المتاجر الإلكترونية الجزء الثاني من المقرر الصف الثالث المتوسط

ملاحظات



التاريخ: / / ١٤٤٠ هـ

الدرس: صيانة الحاسب

### مشاكل نظام التشغيل

المشكلة	تكتشف سبب المشكلة	إذا كان	حل المشكلة
	إذا كان المشكلة تتعلق بتوقف البرنامج الحالي عن العمل	إذا كان من الممكن تحريك مؤشر الفأرة إذا تتعلق المشكلة بالبرنامج	يمكن إيقاف ذلك البرنامج الذي لا يستجيب باستخدام مدير المهام Ctrl+Shift+Esc ثم نضغط إنهاء المهام
	تتعلق بنظام تشغيل ويندوز بأكمله	إذا لم يتحرك مؤشر الفأرة فإن المشكلة من النظام	عليك إعادة تشغيل الجهاز بالضغط على F4+Alt ثم اضغط على Enter
	عند حفظ ملف أو تعديله تشعر ببطء الحاسب يبحث الحاسب عن مساحة متوفرة على محرك الأقراص لتخزين البيانات	ان لم يجد مساحة يقوم بتقسيم الملف إلى أجزاء صغيرة وتخزينه في مناطق غير متجاورة لا تجزئة الملف يؤدي إلى بطء الجهاز	ينبغي عليك إلغاء تجزئة محرك الأقراص بحاسبك وإعادة ترتيبه بصورة دورية

من حيث	محركات الأقراص الثابتة HDD	محركات الأقراص الصلبة SSD
	تستفيد من إلغاء التجزئة	تتضرر من إلغاء التجزئة
	خاصة بالكتابة والقراءة عندما يتم التجزئة يمكن للرؤوس القفز من جزء إلى آخر للوصول إلى جميع أجزاء الملف	تخزن البيانات على بطاقة الذاكرة الرقمية
	تحتوي على أجزاء متحركة	لا تحتوي على أجزاء متحركة

### ملاحظات



الوحدة الثانية: صيانة الحاسب والتخزين الحسائي الجزء الثاني من المقرر الصف الثالث



التاريخ : / / ١٤١٤ هـ

الدرس: صيانة الحاسب

الوحدة الثانية: صيانة الحاسب والتخزين الحاسبي الجزء الثاني من المقرر الصف الثالث

ملاحظات




---

---

---

---

---

---

---

---

---

---



المشكلة	تكتشف سبب المشكلة	إذا كان	حل المشكلة
مازلت المشكلة قائمة انتقل للخطوة التي تليها	تحقق من عدم وجود كابل يو أس بي متصلا بالحاسب او قرص فيديو رقمية	إذا كان متصل	قم بإزالة الجهاز المتصل
	قد يكون السبب هو أحد الأجهزة الطرفية (الفأرة ولوحة المفاتيح)	أوقف تشغيل الحاسب	محاولة إعادة تشغيله
	ارتفاع حرارة الحاسب وبطء الأداء ومشاكل أخرى	إذا تم أزال الأجهزة الطرفية حاول إعادة تشغيل الجهاز	ثم وصل جهاز واحد كل مرة واكتشف الجهاز المسبب للمشكلة
	إذا رأيت رسالة على شاشة حاسبك مثلا محرك الأقراص الثابت مفقود أو نظام التشغيل مفقود	أغلق الحاسب وانتظر حتى تنخفض حرارته	قم بتشغيله بعد انخفاض الحرارة
			عليك الاتصال بفني حاسب أو أخصائي الدعم لحل المشكلة

## الدرس: صيانة الحاسب

التاريخ: / / ١٤

تطبيق عملي

باستخدام مدير المهام  
Ctrl+Shift+Esc

الوحدة الثانية: صيانة الحاسب والتخزين الحسائي الجزء الثاني من المقرر الصف الثالث المتوسط

ملاحظات





التاريخ: / / ١٤

## الدرس: صيانة الحاسب

### مشاكل محركات الأقراص الثابتة

المشكلة	نصائح تساعدك على حمايته وحماية البيانات الموجودة عليه
<ul style="list-style-type: none"> <li>✓ تجنب الحركة العنيفة عند نقل جهاز الحاسب</li> <li>✓ لا تستخدم الحاسب في درجات حرارة أو رطوبة عالية</li> <li>✓ إذا سمعت أي صوت خارج عن المألوف صادر من حسابك مثل الصغير أو الاحتكاك من محرك الأقراص الثابت</li> <li>✓ عند توقف محرك الأقراص الثابت عن العمل</li> </ul>	
المشكلة	اقتراحات تساعد على حل المشكلة
<ul style="list-style-type: none"> <li>✓ تحقق من اتصال لوحة المفاتيح بشكل صحيح بالحاسب</li> <li>✓ أفضل لوحة المفاتيح ووصلها مرة أخرى</li> <li>✓ حاول توصيل لوحة المفاتيح بمنفذ يو أس بي (USB) مختلف إذا استمرت المشكلة جرب لوحة مفاتيح أخرى صالحة</li> <li>✓ أوقف حاسبك ثم أفضل لوحة المفاتيح وأعد توصيلها ثم أعد تشغيل الحاسب</li> </ul>	
<ul style="list-style-type: none"> <li>✓ تحقق من اتصال مكبر الصوت أو سماعات الرأس بالحاسب بشكل صحيح</li> <li>✓ تحقق من زر كم الصوت في مكبرات الصوت وشريط المهام في ويندوز</li> <li>✓ تحث من أشرطة تمرير الصوت (من التطبيق والويندوز)</li> <li>✓ تحقق من مستوى الصوت في مكبرات الصوت</li> <li>✓ تحقق من عدم وجود مكبرات صوت أخرى متصلة</li> <li>✓ تأكد من عدم اتصال مكبرات صوت بلوتوث بالحاسب</li> <li>✓ تأكد من عدم تعرف الحاسب على شاشتك كمكبر صوت بدل إلى السماعة العادية</li> </ul>	

## ملاحظات



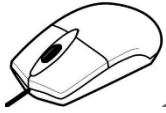
## الوحدة الثانية: صيانة الحاسب والتخزين الحسائي الجزء الثاني من المقرر الصف الثالث المتوسط



## الدرس: صيانة الحاسب التاريخ: / / ١٤هـ

### الأجهزة الملحقة بالحاسب

#### اقتراحات تساعد على حل المشكلة



- ✓ تأكد من اتصال الفأرة بجهاز الحاسب بصورة صحيحة
- ✓ أفصل الفأرة ثم أعد توصيلها بمنفذ يو اس بي (USB) مختلف
- ✓ إذا كنت تستخدم فأرة ضوئية ، تأكد من أن مسند الفأرة وبالتالي ستتوقف الفأرة عن العمل
- ✓ غير البطاريات بشكل دوري إذا كانت الفأرة من نوع اللاسلكي
- ✓ إذا توقفت الفأرة عن العمل اضغط على المفاتيح Ctrl+S لحفظ عملك ثم استخدم المفاتيح Alt+F4 لإغلاق التطبيق

### ملاحظات



## الوحدة الثانية: صيانة الحاسب والتخزين الحسائي الجزء الثاني من المقرر الصف الثالث المتوسط



التاريخ: / / ١٤٤٠ هـ

الدرس: صيانة الحاسب

### مشاكل الاتصال بالإنترنت

تحقق من التالي	قم بالتالي
✓ أن كابلات الشبكة موصلة بشكل آمن على كلا الجانبين	✓ ربما تم سحب كابل الشبكة
✓ اتصال أجهزتك الأخرى بالإنترنت سيساعدك هذا في تحديد ما إذا كانت المشكلة تقتصر على جهاز الحاسب أم لا	✓ إذا كانت الشبكة متصلة على بقية الأجهزة باستثناء جهازك فأول تغير مناف الايثرنت في جهاز التوجيه او المحول ✓ إذا بقيت المشكلة قائمة تأكد من اعدادات البروتوكول الخاصة بمحول الشبكة
✓ قوة إشارة الشبكة اللاسلكية في ارجاء المنزل	✓ حاول وضع الموجة اللاسلكي في مكان متوسط أو مرتفع بالمنزل لتوزيع الإشارة على المنزل بالتساوي وذلك لإبعاد أي أجهزة قد تسبب تداخلا مغناطيسيا او لاسلكيا
✓ ملاحظة أضواء جهاز التوجيه مضاءة كما ينبغي (إن كانت لاتعمل)	✓ أوقف تشغيل جهاز التوجيه الخاص بك وانتظر دقيقة ثم أعد تشغيله ✓ إذا استمرت المشكلة اتصل بمزود الخدمة للحصول على المساعدة
✓ إذا فقدت عنوان IP يصبح الاتصال غير ممكن	✓ إعادة ضبط الموجة الخاص بك ليتم تجديد كافة عناوين IP للحصول على اتصال جيد

### ملاحظات



.....

.....

.....

.....

.....

.....

.....



الوحدة الثانية: صيانة الحاسب والتخزين الحسائي الجزء الثاني من المقرر الصف الثالث المتوسط

تطبيق عملي

الحصول على عنوان IP

الوحدة الثانية: صيانة الحاسب والتخزين الحسائي الجزء الثاني من المقرر الصف الثالث المتوسط

ملاحظات



## الدرس: التخزين السحابي التاريخ : / / ١٤هـ

..... / من أهم تقنيات تخزين الملفات ومشاركتها حيث يتم تخزين الملفات سحابيا وعلى مجموعة خوادم عبر الانترنت

<p>✓ حماية البيانات من أخطار المشكلات التقنية</p> <p>✓ الوصول إلى بياناتك من أي مكان</p> <p>✓ مشاركة والتعاون بإرسال أحد ملفاتك / مجلداتك لاصدقائك</p>	<p>✗ الاتصال بالانترنت عدم القدرة للوصول لملفاتك إن لم يتوفر الانترنت أو ببطء بالاتصال</p> <p>✗ الأمان في حال عدم استخدامك لكلمات مرور قوية قد تواجه مشاكل أمنية</p> <p>✗ مخاطرة عدم التوفير ( قد تكون السحابة الالكترونية غير متاحة مؤقتا ) وتكون أنت في امس الحاجة لملفاتك</p>
--	--

تطبيق عملي

التخزين على جوجل درايف  
تحميل الملفات والمجلدات  
تنزيل الملفات والمجلدات

ملاحظات



الوحدة الثانية: صيانة الحاسب والتخزين الحسبي الجزء الثاني من المقرر الصف الثالث المتوسط



### التعاون في جوجل درايف

مشاركة الملفات أو المجلدات في جوجل درايف

- يتيح لك هذا الخيار مشاركة ملفاتك ومجلداتك مباشرة مع مستخدمي جوجل درايف
- عليك تعيين الأذونات الخاصة بالمستخدمين الذين تود مشاركة الملفات معهم ( إمكانية احرير الملفات - او التعليق عليها او تصفحها فقط )
- هناك ثلاث فئات للأذونات الخاصة بالمستخدمين يتعين على المالك معرفتها

الاعدادات الافتراضية للفئات	فئات المستخدمين حسب الأذونات
يمكنه تنزيل وطباعة ونسخ الملف او المجلد	المستخدم الذي يمكنه عرض الملف ولكن لايمكنه تغيير أو مشاركته مع الآخرين
	المستخدم الذي يمكنه عرض الملف وإبداء التعليقات والاقتراحات ولكن لايمكنه تغيير أو مشاركته مع الآخرين
يمكنه تغيير الاذونات ومشاركة الملف	المستخدم الذي يمكنه إجراء تغييرات مثل ازاله الملفات أو اضافة لها إلى مجلد او تعديل المستندات أو قبول اقتراحات او رفضها ومشاركتها مع الآخرين

### ملاحظات



تطبيق عملي

تغيير اذونات المحرر

مشاركة الرابط بجوجل درايف

إيقاف مشاركة الملفات او المجلدات في جوجل درايف

ملاحظات





صل بين كل أيقونة ووظيفتها المناسبة:		
تقييد امتيازات تحرير الملفات.	•	ملفاتي
معاينة الملفات والمجلدات التي يشاركها الآخرون معك.	•	محزّر
مشاهدة الملفات والمجلدات المخزنة على حسابك في جوجل درايف.	•	تمت مشاركتها معي
مشاركة الملفات والمجلدات مع مستخدم لا يشترط أن يكون لديه حساب جوجل.	•	يمكن للمحررين تغيير الأذونات ومشاركة العناصر
تحديد الأذونات للمستخدمين في مجلد تشاركه.	•	الحصول على الرابط
اختيار أيقونة مشاركة (Share) من القائمة.	•	

## ملاحظات



## الوحدة الثانية: صيانة الحاسب والتخزين الحسائي الجزء الثاني من المقرر الصف الثالث المتوسط

خطأ	صحيحة	حدد الجملة الصحيحة والجملة الخطأ:
<input type="radio"/>	<input type="radio"/>	1. يُعدُّ جوجل درايف أداة تستخدم للتخزين السحابي.
<input type="radio"/>	<input type="radio"/>	2. يمكن لمالك المجلد الذي تمت مشاركته على جوجل درايف منح أذونات لفئة واحدة.
<input type="radio"/>	<input type="radio"/>	3. يمكن لأي مستخدم بإذن مُحَرِّر (Editor) لمجلد تمت مشاركته على جوجل درايف أن يغيّر محتواه.
<input type="radio"/>	<input type="radio"/>	4. تشترط مشاركتك الملفات أو المجلدات على جوجل درايف مع مستخدم، أن يكون لديه حساب على جوجل.
<input type="radio"/>	<input type="radio"/>	5. يسمح إذن مشاهد (Viewer) للمستخدم بعرض الملف و تغييره.
<input type="radio"/>	<input type="radio"/>	6. يسمح إذن المعلق (Commenter) للمستخدم بعرض الملف المشارك والتعليق عليه.
<input type="radio"/>	<input type="radio"/>	7. يمكن للمُحَرِّر (Editor) إضافة الملفات وإزالتها من مجلد جوجل درايف تمت مشاركته.
<input type="radio"/>	<input type="radio"/>	8. يمكن للمُحَرِّر (Editor) تغيير أذونات الأشخاص الآخرين الذين يعملون على ملف، إذا كانوا يمتلكون هذا الملف.
<input type="radio"/>	<input type="radio"/>	9. يمكنك تحميل ملف من حاسبك إلى قسم تخزين ملفات (My Drive) في جوجل درايف إذا توفر لديك حساب جوجل.
<input type="radio"/>	<input type="radio"/>	10. يمكن للمستخدمين التعاون في العمل على نفس الملف الذي تمت مشاركته وفي نفس الوقت.
<input type="radio"/>	<input type="radio"/>	11. لا يمكنك إيقاف مشاركة مجلد في جوجل درايف.

## ملاحظات




---

---

---

---

---

---

---

---

---

---



التاريخ: / / ١٤

الدرس: مشروع الوحدة

تنفيذ مشروع الوحدة

في بعض الأحيان لديك مشكلة في الاتصال بالإنترنت نفذ الخطوات الآتية لتوضيح هذه المشكلة  
ستواجه لأي شخص تفضل مساعدته وتقوم من خلال الجدول التالي سؤاله وتعبئة البيانات ومن ثم تقدم له النصائح  
المطلوبة من خلال دراستك مع توثيق لك

اسم صاحب المشكلة	
واجهتك مشكلة أثناء اتصالك بالإنترنت	
إن كان بالمكان تحديد نوع المشكلة	
ماهي الإجراءات التي قمت بها لمعاودة الاتصال بالإنترنت	
اسمح لي بتقديم بعض النصائح عليك مراعاتها لتكون متصل دوما بالإنترنت	
كلمة شكر تقدمها	

تسليم المعلمة مهمتك قبل تاريخ: / / ١٤

الوحدة الثانية: صيانة الحاسب والتخزين الحسائي الجزء الثاني من المقرر الصف الثالث المتوسط

ملاحظات



الدرس: مهارات متقدمة في مايكروسوفت وورد التاريخ: / / ١٤هـ

تطبيق عملي

استخدام القوالب

تحرير القالب

تطبيق العناوين

إضافة جدول محتويات

تحديث جدول المحتويات

قائمة مخصصة ذات تعداد تقطي

الوحدة الثالثة: مهارات متقدمة في برامج الأوفيس الجزء الثاني من المقرر الصف الثالث المتوسط

ملاحظات



## ملاحظات



### الوحدة الثالثة: مهارات متقدمة في برامج الأوفيس الجزء الثاني من المقرر الصف الثالث المتوسط



## الدرس: تدريبات

التاريخ: / / ١٤٤٥ هـ

خطأ	صحيحة	حدد الجملة الصحيحة والجملة الخطأ:
<input type="radio"/>	<input type="radio"/>	1. ليس من الضروري تطبيق أنماط على العناوين لإضافة جدول محتويات تلقائي.
<input type="radio"/>	<input type="radio"/>	2. يسمح لك برنامج مايكروسوفت وورد بترجمة كامل المستند أو أجزاء منه.
<input type="radio"/>	<input type="radio"/>	3. يمكنك إعادة استخدام المحتوى من مستند تم حفظه محلياً على جهاز الكمبيوتر الخاص بك.
<input type="radio"/>	<input type="radio"/>	4. لتطبيق ترقيم القائمة متعددة المستويات، يجب عليك استخدام زيادة المسافة البادئة.
<input type="radio"/>	<input type="radio"/>	5. لا يمكنك تحديد رقم البداية لقائمة الترقيم.
<input type="radio"/>	<input type="radio"/>	6. يسمح برنامج مايكروسوفت وورد بإدراج قالب جدول المحتويات وكتابة محتوياته يدوياً.
<input type="radio"/>	<input type="radio"/>	7. عند ترجمة مستند بأكمله، يتم إنشاء مستند منفصل.

الدرس: مهارات متقدمة في مايكروسوفت إكسل التاريخ: / / ١٤هـ

يمكنك استخدام التحقق من صحة البيانات لتنفيذ الآتي:

- حصر البيانات على عناصر محددة سابقا من القائمة
- تقييد الأرقام في نطاق محدد
- تقييد التواريخ ضمن إطار زمني معين
- تقييد الوقت ضمن إطار زمني معين
- تحديد عدد أحرف النص
- التحقق من صحة البيانات استنادا إلى الصيف أو القيم الموجودة

تطبيق عملي

التحقق من صحة البيانات  
تأمين خلايا ورقة العمل  
أنواع البيانات المرتبطة

الوحدة الثالثة: مهارات متقدمة في برامج الأوفيس الجزء الثاني من المقرر الصف الثالث المتوسط

ملاحظات



## ملاحظات



## الوحدة الثالثة: مهارات متقدمة في برامج الأوفيس الجزء الثاني من المقرر الصف الثالث المتوسط



## الدرس: تدريبات

التاريخ: / / ١٤٤٥ هـ

خطأ	صحيحة	حدد الجملة الصحيحة والجملة الخطأ:
<input type="radio"/>	<input type="radio"/>	1. يمكنك إنشاء جدول محتويات تلقائي حتى إذا لم تطبق الأنماط على العناوين.
<input type="radio"/>	<input type="radio"/>	2. عند تعيين منطقة طباعة في مستند، يمكن إضافة المزيد من الخلايا إلى هذه المنطقة.
<input type="radio"/>	<input type="radio"/>	3. يمكن استخدام التحقق من صحة البيانات للحد من عدد الأحرف.
<input type="radio"/>	<input type="radio"/>	4. لتجميد صف في جدول بيانات، عليك تحديد الخلية الأولى على يسار العمود.
<input type="radio"/>	<input type="radio"/>	5. لا يمكنك استخدام التحقق من صحة البيانات لتقييد البيانات على عناصر محددة سابقاً في قائمة.
<input type="radio"/>	<input type="radio"/>	6. لتحويل نص إلى نوع بيانات مرتبط، عليك أولاً تحويله إلى جدول.
<input type="radio"/>	<input type="radio"/>	7. لإغلاق أدوات الرأس والتذييل، عليك الضغط على مفتاح (ESC).



ملاحظات



الوحدة الثالثة: مهارات متقدمة في برامج الأوفيس الجزء الثاني من المقرر الصف الثالث المتوسط

الدرس: تدريبات

التاريخ: / / ١٤٤٥ هـ

صل بين كل أيقونة ووظيفتها المناسبة:

إضافة صورة لخلفيتك.	<input type="radio"/>	<input type="radio"/>	التنسيق كجدول
تعيين منطقة طباعة محددة.	<input type="radio"/>	<input type="radio"/>	منطقة الطباعة
إبقاء منطقة معينة من ورقة العمل مرئية دائماً.	<input type="radio"/>	<input type="radio"/>	تجميد أجزاء
التحكم في القيم التي يتم إدخالها في خلية.	<input type="radio"/>	<input type="radio"/>	ملاحظات خفراء
باستخدام هذا الخيار، بعض الخلايا لا يمكن تعديلها.	<input type="radio"/>	<input type="radio"/>	حماية ورقة
ربط البيانات من مجموعة نوع بيانات معينة.	<input type="radio"/>	<input type="radio"/>	الخلفية
تحويل نطاق من الخلايا إلى جدول.	<input type="radio"/>	<input type="radio"/>	حماية ورقة
يُبلغ تحديد منطقة الطباعة.	<input type="radio"/>	<input type="radio"/>	حماية ورقة

الدرس: مهارات متقدمة في مايكروسوفت باوربونت التاريخ : / / ١٤هـ

تطبيق عملي

- تطبيق الشكل الرئيس للشريحة
- إضافة صورة خلفية العرض
- تغيير خيارات حجم الشريحة
- عرض الشرائح بالألوان أو بتدرج الرمادي
- إضافة وتعديل التخطيطات
- تشغيل العرض التلقائي
- تصدير العرض التلقائي

الوحدة الثالثة: مهارات متقدمة في برامج الأوفيس الجزء الثاني من المقرر الصف الثالث المتوسط

ملاحظات



## ملاحظات



## الوحدة الثالثة: مهارات متقدمة في برامج الأوفيس الجزء الثاني من المقرر الصف الثالث المتوسط



## الدرس: تدريبات

التاريخ: / / ١٤٤٥ هـ

خطأ	صحيحة	حدد الجملة الصحيحة والجملة الخطأ:
●	●	1. عند إنشاء عرض تقديمي مخصص، يمكنك تحديد الشرائح التي تريد تقديمها، ولكن لا يمكنك تغيير الترتيب الذي ستظهر به.
●	●	2. يبدأ عرض الشرائح (slide show) دائماً من الشريحة الأولى.
●	●	3. الشريحة الرئيسة هي شريحة مصممة سابقاً.
●	●	4. في مايكروسوفت باوربوينت تطبع عرضك التقديمي بالألوان فقط.
●	●	5. يمكنك إنشاء تخطيط (layout) من البداية، لكن لا يمكنك تعديل التخطيطات الحالية.
●	●	6. عند إضافة صورة خلفية إلى الشريحة الأولى من العرض التقديمي، يتم تطبيقها على جميع الشرائح.
●	●	7. يحتوي مايكروسوفت باوربوينت على سحابة محسنة تتيح التدرب على عرض الشرائح.

## ملاحظات



### الوحدة الثالثة: مهارات متقدمة في برامج الأوفيس الجزء الثاني من المقرر الصف الثالث المتوسط

الدرس: تدريبات

التاريخ: / / ١٤٤٥ هـ

#### صل كل أداة من أدوات التطبيق بوظيفتها:

إضافة وتعديل تخطيط الشريحة.	<input type="radio"/>	
إضافة صورة خلفية إلى الشرائح الخاصة بك.	<input type="radio"/>	
إضافة تخطيط جديد.	<input type="radio"/>	
عرض الشرائح من الشريحة الأولى.	<input type="radio"/>	
إنشاء عرض تقديمي مخصص.	<input type="radio"/>	
تغيير جانب الشريحة واتجاهها.	<input type="radio"/>	

التاريخ: / / ١٤هـ

الدرس: مشروع الوحدة

تطبيق عملي

المطلوب بالمشروع

○ الدخول على محرك البحث

○ تبحث عن كلا من

اسم مبرمجة المستقبل /

مهرة برنامج الورد لم يسبق لك التعرف عليها

مهرة برنامج إكسل لم يسبق لك التعرف عليها

مهرة برنامج باوربوينت لم يسبق لك التعرف عليها

○ وإرسالها ل معلمة عن طريق البادليت

قبل تاريخ: / / ١٤هـ



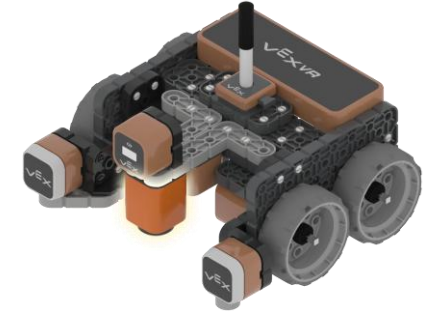
ملاحظات



الوحدة الثالثة: مهارات متقدمة في برامج الأوفيس الجزء الثاني من المقرر الصف الثالث المتوسط



## ملاحظات



### الوحدة الرابعة: مستشعرات الروبوت الجزء الثاني من المقرر الصف الثالث المتوسط

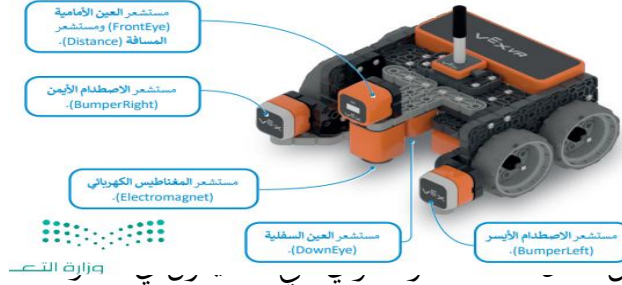


## الدرس: مستشعرات المسافة

التاريخ: / / ١٤٤٠ هـ

مستشعرات الاصطدام / مستشعرات المسافة / مستشعر العين  
مقارنة بين الحواس البشرية والمستشعرات للروبوت با

مستشعرات الروبوت	حواس الانسان
	اللمس
	الرؤية



مستشعر المسافة / يساعد الروبوت على التنقل  
يمكنه قياس المسافة بينها وبين كائن ما في بيئتها وله نوعان من المستشعرات

نوع المستشعر	يمتاز	استخداماته	صورة توضيحية
	يقيس مستشعر الموجات فوق صوتيه المسافة إلى جسم المستهدف عن طريق ارسال موجات فوق صوتية	<ul style="list-style-type: none"> <li>لقياس منسوب المياه والسوائل في خزان</li> <li>تقنية الوقوف الذاتي</li> <li>أنظمة السلامة المضادة للاصطدام بالسيارات</li> </ul>	
	جهاز يستخدم شعاع الليزر لتحديد المسافة إلى جسم نظرا لسرعة الضوء الفائقة يمكن لمستشعرات الليزر قياس المسافة بدقة	<ul style="list-style-type: none"> <li>مراقبة الجودة</li> <li>عملية المراقبة في وضع المكونات بدقة أثناء عملية التجميع في صناعة السيارات</li> </ul>	

## ملاحظات



### الوحدة الرابعة: مستشعرات الروبوت الجزء الثاني من المقرر الصف الثالث المتوسط



الدرس: مستشعرات المسافة

التاريخ: / / ١٤

## لبنات فئة الاستشعار

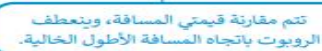
لبنات المراسل	
هي لبنه لها شكل دائري أو سداسي لا يمكن استخدامها بمفردها تستلم مع لبنه أخرى مثل (التحكم – العمليات )	
تحتوي لبنتين أساسية لبنه المسافة الأمامية وجدت كائنا؟ لبنه المسافة الأكائية في ( )	هي لبنات ذات شكل سداسي لتكوين الشروط وتكون النتائج التي ترسلها هذه الشروط هي صواب أو خطأ
	



## الدرس: مستشعرات المسافة

## تجنب عائق متبوع بقرار الانعطاف

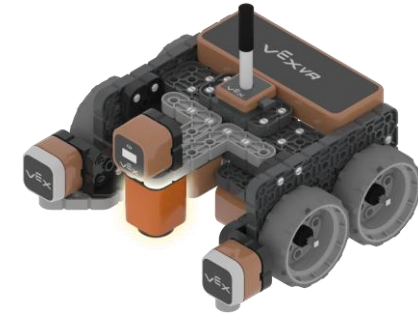
يخزن متغير Distance\_to\_right قيمة المسافة عندما ينعطف الروبوت إلى اليمين.



الوحدة الرابعة: مستشعرات الروبوت الجزء الثاني من المقرر الصف الثالث المتوسط



## ملاحظات



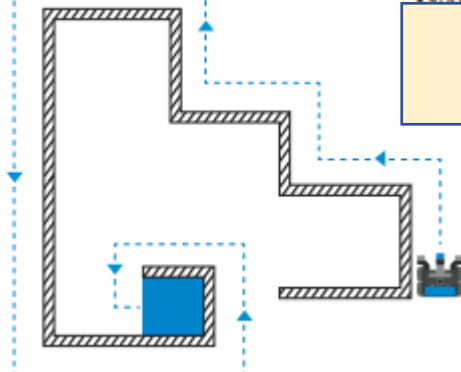
## الوحدة الرابعة: مستشعرات الروبوت الجزء الثاني من المقرر الصف الثالث المتوسط



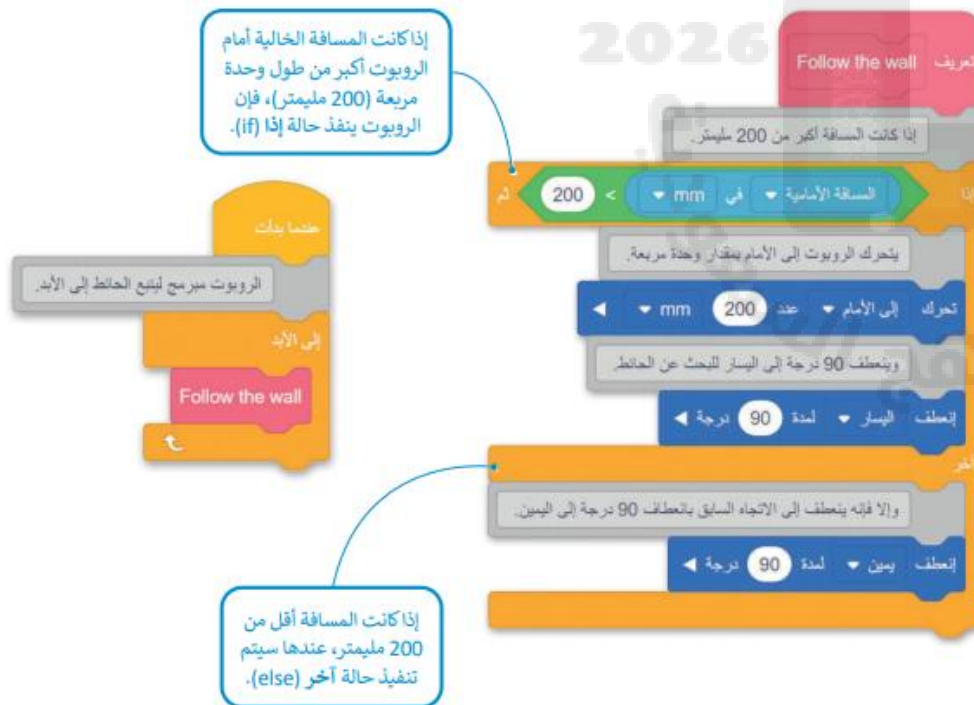
## الدرس: مستشعرات المسافة

التاريخ: / / ١٤

## تطبيق عملي



برمجة الروبوت ليتحرك باتباع الحائط



طابق اللبانات في العمود الأيمن مع وصفها الصحيح في العمود الأيسر باستخدام أرقام اللبانات:

1	المسافة الأمامية ▼ في mm ▼	<input type="radio"/> تُستخدم للتعليق على المقطع البرمجي.
2	المسافة الأمامية ▼ وجدت كائنًا؟	<input type="radio"/> تجعل المقطع البرمجي الموجود بداخلها يتكرر لعدد غير محدد بدون توقف.
3	إلى الأبد	<input type="radio"/> تُرجع المسافة الخالية التي اكتشفها مستشعر المسافة.
4	comment	<input type="radio"/> يتم استخدامها لبرمجة الروبوت لأداء مهمتين مختلفتين حسب الحالة.
		<input type="radio"/> تُرجع صواب عندما يكون الكائن أمام روبوت الواقع الافتراضي.

الوحدة الرابعة: مستشعرات الروبوت الجزء الثاني من المقرر الصف الثالث المتوسط

ملاحظات




---

---

---

---

---

---

---

---





## تطبيق عملي

استشعار كائن عبر مستشعر العين الأمامية



## ملاحظات

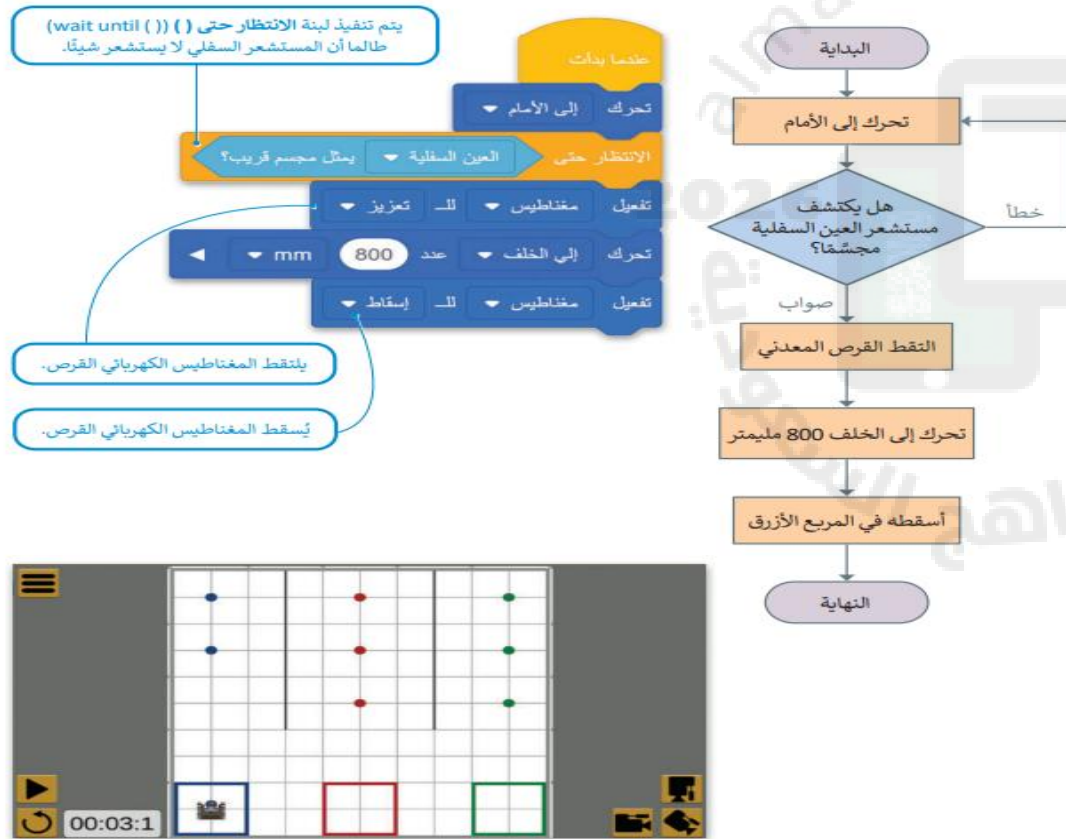


الوحدة الرابعة: مستشعرات الروبوت الجزء الثاني من المقرر الصف الثالث المتوسط

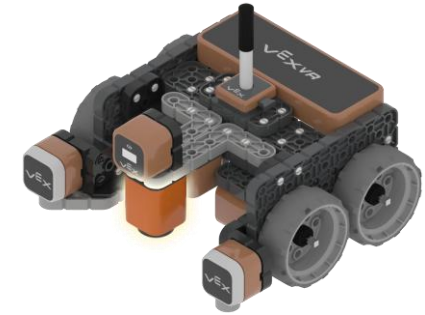


## تطبيق عملي

استشعار كائن عبر مستشعر العين السفلية



## ملاحظات



الوحدة الرابعة: مستشعرات الروبوت الجزء الثاني من المقرر الصف الثالث المتوسط



## تطبيق عملي

استشعار لون عبر مستشعر العين الأمامية

يتم تنفيذ لبنة الانتظار حتى ( ) (Wait until) طالما أن مستشعر العين الأمامية لا يستشعر اللون الأخضر.

عندما بدأت

تحرك إلى الأمام

الانتظار حتى

العين الأمامية يستشعر أخضر

إنعطف يمين لمدة 90 درجة

شغل نفس المقطع البرمجي، ولكن هذه المرة حدد من القائمة المتسلسلة لبنة مستشعر العين السفلية. ماذا تلاحظ؟

في حال لم يستشعر مستشعر العين الأمامية اللون الأحمر أو الأخضر أو الأزرق، فإن لوحة القيادة تعرض الكائن (Object): خطأ (False)، واللون (Color): لا يوجد لون.

يستشعر مستشعر العين الأمامية اللون.

Heading	Rotation	Front Eye	Down Eye	Location	Location Angle	Bumper	Distance
7°	7°	Object: True Color: Green	Object: False Color: Green	X: -562 mm Y: -157 mm	7°	Left: False Right: False	65 mm

وزارة التعليم  
Ministry of Education  
١٤٤٤

## ملاحظات



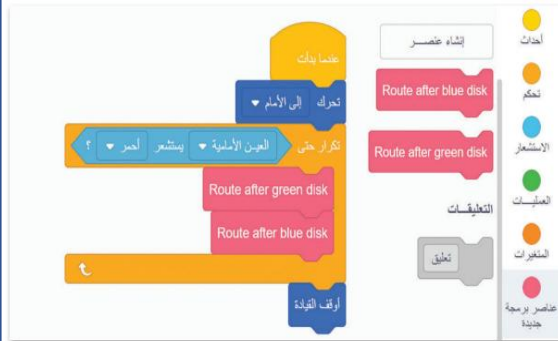
الوحدة الرابعة: مستشعرات الروبوت الجزء الثاني من المقرر الصف الثالث المتوسط

التاريخ: / / ١٤هـ

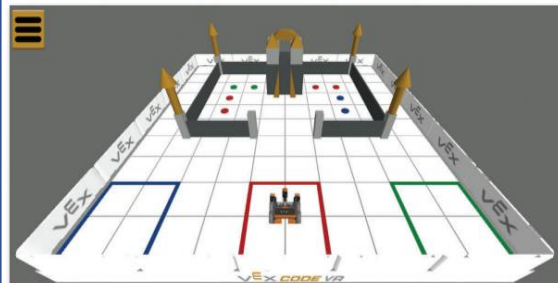
الدرس: مستشعرات العين

تطبيق عملي

توجيه روبوت الواقع الافتراضي حسب عوائق البيئة المحيطة



مثال 5: استخدام العين الأمامية للتحرك والعين السفلية لاكتشاف الأقراص الملونة



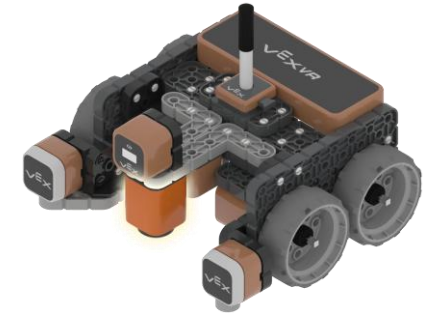
ينعطف الروبوت بمقدار 90 درجة إلى اليمين، أمام القرص الأخضر وعلى مسافة معينة منه.



ينعطف الروبوت بمقدار 90 درجة جهة اليسار، أمام القرص الأزرق وعلى مسافة معينة منه.



ملاحظات



الوحدة الرابعة: مستشعرات الروبوت الجزء الثاني من المقرر الصف الثالث المتوسط





أشير إلى أن هذا المذكرة لاتغني عن المصدر الذي وفرته وزارة التعليم  
وهو الكتاب الإلكتروني

إعداد وتصميم المذكرة  
المعلمة إلهام باجبير