

اختبارات الرقمية لمنتصف الفصل مع الحل



تم تحميل هذا الملف من موقع المناهج السعودية

موقع المناهج ← المناهج السعودية ← الصف الثالث المتوسط ← المهارات الرقمية ← الفصل الثالث ← اختبارات ← الملف

تاريخ إضافة الملف على موقع المناهج: 2025-04-28 11:34:04

ملفات اكتب للمعلم اكتب للطالب | اختبارات الكترونية | اختبارات | حلول | عروض بوربوينت | أوراق عمل
منهج انجليزي | ملخصات وتقارير | مذكرات وبنوك | الامتحان النهائي | للمدرس

المزيد من مادة
المهارات
الرقمية:

إعداد: منصور شامي

التواصل الاجتماعي بحسب الصف الثالث المتوسط



صفحة المناهج
السعودية على
فيسبوك

الرياضيات

اللغة الانجليزية

اللغة العربية

التربية الاسلامية

المواد على تلغرام

المزيد من الملفات بحسب الصف الثالث المتوسط والمادة المهارات الرقمية في الفصل الثالث

حل أوراق عمل الرقمية للفصل الثالث

1

مذكرة الرقمية الشاملة للفصل الثالث

2

تحميل كتاب الطالب للفصول الدراسية الثلاثة طبعة 1446 هـ

3

تحميل دليل المعلم للفصول الثلاثة طبعة 1446 هـ

4

تحميل كتاب المهارات الرقمية للفصول الدراسية الثلاثة

5

نصف درجة لكل فقرة

السؤال الأول : اكتب مراحل إنشاء المتجر الإلكتروني بناء على الوصف مما يلي : -

يجب أن يكون الغرض من المتجر واضحاً ومحددًا.	
تصميم المخطط العام للمتجر على الورق.	
البدء في عملية تصميم الصفحة وتطوير المحتوى باستخدام منصة عبر الإنترنت.	
عملية اختبار الموقع بعناية مع التحقق أن جميع روابط الصفحات تعمل بشكل صحيح ليتم نشر المتجر عبر الإنترنت.	

السؤال الثاني : ضع علامة √ أو X :

١	من مواصفات المتجر الإلكتروني الناجح أن يكون الاسم مناسب وسهل التذكر.
٢	يتم تحويل اسم المجال إلى عنوان IP من خلال نظام اسم المجال (DNS).
٣	أسهل طريقة لإنشاء نموذج أولي لمتجرك الإلكتروني من خلال استخدام الورقة والقلم.
٤	استخدام التصنيفات في المتجر الإلكتروني ليست ذات أهمية.
٥	من الأمور المهمة للتصوير الفوتوغرافي للمنتجات استخدام كاميرا ذات دقة عالية.
٦	يجب الاحتفاظ بنسخة احتياطية من الموقع الإلكتروني بانتظام لحمايته من المخترقين.

السؤال الثالث: اختر الاجابة الصحيحة :

١- من مميزات استخدام التخزين السحابي :	حماية البيانات	عدم الحاجة للإنترنت	مساحة التخزين
٢- من عيوب استخدام التخزين السحابي :	سرعة التخزين	الأمان	التوفر الدائم
٣- إذا سمعت أصواتاً غريبة صادرة من الحاسب:	اضغط زر كتم الصوت	تجاهل الصوت الغريب	احفظ ملفاتك المهمة خارجياً
٤- إذا بدأت الطابعة بإخراج وطباعة أوراق فارغة:	اضف مزيد من الورق	استبدلها مباشرة	اضغط زر الإلغاء في الطابعة
٥- إذا كانت الفأرة السلكية لا تعمل :	صلها بمنفذ مختلف	استبدلها فوراً	احذف الملفات الغير ضرورية
٦- إذا توقفت لوحة المفاتيح عن العمل :	استبدلها مباشرة	تحقق من اتصالها بالحاسب	اعد تثبيت نظام التشغيل

نصف درجة لكل فقرة

السؤال الأول : اكتب مراحل إنشاء المتجر الإلكتروني بناء على الوصف مما يلي : -

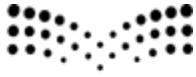
التخطيط الجيد	يجب أن يكون الغرض من المتجر واضحاً ومحددًا.
التصميم	تصميم المخطط العام للمتجر على الورق.
التنفيذ	البدء في عملية تصميم الصفحة وتطوير المحتوى باستخدام منصة عبر الإنترنت.
اختبار الموقع ونشره	عملية اختبار الموقع بعناية مع التحقق أن جميع روابط الصفحات تعمل بشكل صحيح ليتم نشر المتجر عبر الإنترنت.

السؤال الثاني : ضع علامة √ أو X :

١	من مواصفات المتجر الإلكتروني الناجح أن يكون الاسم مناسب وسهل التذكر.	√
٢	يتم تحويل اسم المجال إلى عنوان IP من خلال نظام اسم المجال (DNS).	√
٣	أسهل طريقة لإنشاء نموذج أولي لمتجرك الإلكتروني من خلال استخدام الورقة والقلم.	√
٤	استخدام التصنيفات في المتجر الإلكتروني ليست ذات أهمية.	X
٥	من الأمور المهمة للتصوير الفوتوغرافي للمنتجات استخدام كاميرا ذات دقة عالية.	√
٦	يجب الاحتفاظ بنسخة احتياطية من الموقع الإلكتروني بانتظام لحمايته من المخترقين.	√

السؤال الثالث: اختر الاجابة الصحيحة :

١- من مميزات استخدام التخزين السحابي :	حماية البيانات	عدم الحاجة للإنترنت	مساحة التخزين
٢- من عيوب استخدام التخزين السحابي :	سرعة التخزين	الأمان	التوفر الدائم
٣- إذا سمعت أصواتاً غريبة صادرة من الحاسب:	اضغط زر كتم الصوت	تجاهل الصوت الغريب	احفظ ملفاتك المهمة خارجياً
٤- إذا بدأت الطابعة بإخراج وطباعة أوراق فارغة:	اضف مزيد من الورق	استبدلها مباشرة	اضغط زر الإلغاء في الطابعة
٥- إذا كانت الفأرة السلكية لا تعمل :	صلها بمنفذ مختلف	استبدلها فوراً	احذف الملفات الغير ضرورية
٦- إذا توقفت لوحة المفاتيح عن العمل :	استبدلها مباشرة	تحقق من اتصالها بالحاسب	اعد تثبيت نظام التشغيل



اختبار فكري (تحريري) لمادة المهارات الرقمية ثالث متوسط الفصل الثالث لعام ١٤٤٦ هـ

السؤال الاول: اختاري الإجابة الصحيحة:

١	من مواصفات المتجر الناجح :				
أ	أن يكون غير جذاب	ب	يرغب العملاء في الشراء منه	ج	صعوبة التنقل فيه
٢	من مراحل إنشاء المتجر الإلكتروني وفيها يتم إنشاء نموذج أولي باستخدام الورقة والقلم :				
أ	التخطيط	ب	التصميم	ج	التنفيذ
٣	من إستراتيجيات تسعير المنتج وفيها يتم تحديد طبيعة العملاء وعاداتهم الشرائية :				
أ	تحديد هامش الربح	ب	المراقبة والضبط	ج	تحديد السوق المستهدف
٤	يسمح لك بمشاهدة موقع المتجر الإلكتروني قبل نشره على الإنترنت .				
أ	زر تحديث	ب	زر المعاينة	ج	زر حذف

السؤال الثاني: ضعي علامة (صح) أمام العبارة الصحيحة وعلامة (خطأ) أمام العبارة الخاطئة :

١	ليس من المفيد أن تتوفر خاصية تقييم المنتجات داخل المتجر الإلكتروني.
٢	من العوامل المهمة التي تساعدك على اختيار اسم المجال اختيار اسم سهل تذكره .
٣	صفحة حول مصممة بحيث تعرض المعلومات الخاصة بالشركة وتقديم معلومات الاتصال .
٤	تشير التصنيفات في المتجر الإلكتروني إلى تنظيم المنتجات وتجميعها وتحسين تجربة التسوق.

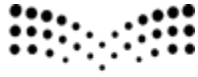
السؤال المساعد: عددي بالترتيب مراحل إنشاء المتجر الإلكتروني:

١-	
٢-	
٣-	
٤-	

انتهت الأسئلة ,, بالتوفيق غاليتي

مديرة المدرسة :

معلمة المادة:



اختبار فكري (تحريري) لمادة المهارات الرقمية ثالث متوسط الفصل الثالث لعام ١٤٤٦ هـ

السؤال الاول: اختاري الإجابة الصحيحة:

١ من مواصفات المتجر الناجح :

أ أن يكون غير جذاب ب يرغب العملاء في الشراء منه ج صعوبة التنقل فيه

٢ من مراحل إنشاء المتجر الإلكتروني وفيها يتم إنشاء نموذج أولي باستخدام الورقة والقلم :

أ التخطيط ب التصميم ج التنفيذ

٣ من إستراتيجيات تسعير المنتج وفيها يتم تحديد طبيعة العملاء وعاداتهم الشرائية :

أ تحديد هامش الربح ب المراقبة والضبط ج تحديد السوق المستهدف

٤ يسمح لك بمشاهدة موقع المتجر الإلكتروني قبل نشره على الإنترنت .

أ زر تحديث ب زر المعاينة ج زر حذف

السؤال الثاني: ضعي علامة (صح) أمام العبارة الصحيحة وعلامة (خطأ) أمام العبارة الخاطئة :

١ ليس من المفيد أن تتوفر خاصية تقييم المنتجات داخل المتجر الإلكتروني. خطأ

٢ من العوامل المهمة التي تساعدك على اختيار اسم المجال اختيار اسم سهل تذكره . صح

٣ صفحة حول مصممة بحيث تعرض المعلومات الخاصة بالشركة وتقديم معلومات الاتصال . صح

٤ تشير التصنيفات في المتجر الإلكتروني إلى تنظيم المنتجات وتجميعها وتحسين تجربة التسوق. صح

السؤال المساعد: عددي بالترتيب مراحل إنشاء المتجر الإلكتروني:

١-التخطيط

٢-التصميم

٣-التنفيذ

٤-اختبار الموقع ونشره

انتهت الأسئلة ,, بالتوفيق غاليتي

مديرة المدرسة :




معلمة المادة:

اختبار مادة : المهارات الرقمية	الصف : ثالث متوسط	الفصل الدراسي : الثالث لعام ١٤٤٦ هـ
الاسم:	الدرجة	معلم المادة: التوقيع :
	٨	

السؤال الأول: ضع علامة (√) أمام العبارة الصحيحة وعلامة (X) أمام العبارة الخاطئة :

م	العبارة	الإجابة
١	تتطلب مرحلة التخطيط لإنشاء متجر إلكتروني اختيار منصة التجارة الإلكترونية المناسبة.	
٢	مما يعدّ من أساسيات تحسين العثور على متجر في محركات البحث هو تحسين سرعة تصفح المتجر	
٣	من الأمور التي تأخذها بعين الاعتبار عند عرضك لمنتجاتك التي قمت بتصويرها فوتوغرافياً استخدم الفلاش عند التصوير	
٤	يؤدي تغيير اسم مجال موقع متجر في ووردبريس المحلي إلى تغيير اسم الموقع في وورد بريس.	

السؤال الثاني: اختر الإجابة الصحيحة:

١	المرحلة التي يتم فيها تطوير محتوى المتجر باستخدام منصة عبر الإنترنت تسمى:						
أ	التنفيذ	ب	التصميم	ج	التخطيط	د	اختبار الموقع ونشره
٢	قبل نشر متجرك الإلكتروني على الإنترنت تحتاج إلى معاينة صفحاته، أي مما يأتي تعدّ الأيقونة المناسبة:						
أ		ب		ج		د	
٣	بعد زيارة معلمك لمتجرك الإلكتروني، لاحظ تكرار المعلومات في بعض الصفحات والحاجة إلى حذف صفحة (معلومات عنا)، أي مما يأتي يعدّ من الخيارات المناسبة لإتمام ذلك						
أ		ب		ج		د	
٤	لاستعراض طلبات العملاء على متجرك الإلكتروني، يتم اختيار أحد الأقسام على موقع المتجر الإلكتروني وورد بريس (WordPress)، فأى قسم مما يأتي يتم من خلاله الوصول إلى طلبات العملاء:						
أ		ب		ج		د	



انتهت الأسئلة ،،،، مع تمنياتي لكم بالتوفيق والنجاح ،،،، معلم المادة /

اختبار مادة : المهارات الرقمية	الصف : ثالث متوسط	الفصل الدراسي : الثالث لعام ١٤٤٦ هـ
الاسم:	الدرجة	معلم المادة: التوقيع :
	٨	

السؤال الأول: ضع علامة (√) أمام العبارة الصحيحة وعلامة (X) أمام العبارة الخاطئة :

م	العبارة	الإجابة
١	تتطلب مرحلة التخطيط لإنشاء متجر إلكتروني اختيار منصة التجارة الإلكترونية المناسبة.	√
٢	مما يعدّ من أساسيات تحسين العثور على متجر في محركات البحث هو تحسين سرعة تصفح المتجر	√
٣	من الأمور التي تأخذها بعين الاعتبار عند عرضك لمنتجاتك التي قمت بتصويرها فوتوغرافياً استخدم الفلاش عند التصوير	X
٤	يؤدي تغيير اسم مجال موقع متجر في ووردبريس المحلي إلى تغيير اسم الموقع في وورد بريس.	X

السؤال الثاني: اختر الإجابة الصحيحة:

١	المرحلة التي يتم فيها تطوير محتوى المتجر باستخدام منصة عبر الإنترنت تسمى:	أ	التنفيذ	ب	التصميم	ج	التخطيط	د	اختبار الموقع ونشره
٢	قبل نشر متجر إلكتروني على الإنترنت تحتاج إلى معاينة صفحاته، أي مما يأتي تعدّ الأيقونة المناسبة:	أ		ب	تحديث	ج	نشر	د	
٣	بعد زيارة معلمك لمتجر إلكتروني، لاحظ تكرار المعلومات في بعض الصفحات والحاجة إلى حذف صفحة (معلومات عنا)، أي مما يأتي يعدّ من الخيارات المناسبة لإتمام ذلك	أ	الصفحات	ب	تدوينات	ج	حوو	د	تعديل
٤	لاستعراض طلبات العملاء على متجر إلكتروني، يتم اختيار أحد الأقسام على موقع المتجر الإلكتروني وورد بريس (WordPress)، فأأي قسم مما يأتي يتم من خلاله الوصول إلى طلبات العملاء:	أ	WooCommerce	ب	Jetpack	ج	الصفحات	د	التعليقات

انتهت الأسئلة ،،،، مع تمنياتي لكم بالتوفيق والنجاح ،،،، معلم المادة /

الاسم :

الصف :

١٢

السؤال الأول : ضع علامة √ أو X :-

١	حجم النص الذي تُضيفه إلى صفحة متجر إلكتروني ثابت ولا يمكنك تغييره.
٢	لإجراء تغييرات على إحدى صفحات موقع المتجر الإلكتروني عليك الانتقال من لوحة التحكم إلى قسم صفحات.
٣	يتسم مظهر صفحات المتجر الإلكتروني بأنه قياسي ومعرف سابقا، ولا يمكن تخصيصه.
٤	الصورة المرتبطة هي صورة يتم إدراجها في الصفحة وربطها تشعبيا بموقع داخل نفس المستند.
٥	تشتترط مشاركتك الملفات على جوجل درايف مع مستخدم آخر أن يكون لديه حساب على جوجل.

السؤال الثاني: اكمل الفراغات التالية :

خطوات استخدام

إذا لم يتحرك مؤشر الفأرة فيجب إعادة تشغيل نظام التشغيل
ويندوز بالضغط على:

Alt

+

.....



السؤال الثالث : صل بين كل أيقونة ووظيفتها المناسبة :

تحديد الأذونات للمستخدمين في مجلد تشاركه.	<input type="radio"/>
مشاهدة الملفات والمجلدات المخزنة على حسابك في جوجل درايف.	<input type="radio"/>
تقييد امتيازات تحرير الملفات.	<input type="radio"/>
معاينة الملفات التي يشاركها الآخرون معك	<input type="radio"/>
مشاركة الملفات مع مستخدم لا يشترط أن يكون لديه حساب جوجل.	<input type="radio"/>

ملفاتي	<input type="radio"/>
محزّر	<input type="radio"/>
تمت مشاركتها معي	<input type="radio"/>
يمكن للمحررين تغيير الأذونات ومشاركة العناصر	<input type="radio"/>
الحصول على الرابط	<input type="radio"/>

انتهت الاسئلة

١٢

الصف :

الاسم :

السؤال الأول : ضع علامة √ أو X :-

1	حجم النص الذي تُضيفه إلى صفحة متجر إلكتروني ثابت ولا يمكنك تغييره.	X
2	لإجراء تغييرات على إحدى صفحات موقع المتجر الإلكتروني عليك الانتقال من لوحة التحكم إلى قسم صفحات.	√
3	يتسم مظهر صفحات المتجر الإلكتروني بأنه قياسي ومعرف سابقا، ولا يمكن تخصيصه.	X
4	الصورة المرتبطة هي صورة يتم إدراجها في الصفحة وربطها تشعبيا بموقع داخل نفس المستند.	√
5	تشتت مشاركتك الملفات على جوجل درايف مع مستخدم آخر أن يكون لديه حساب على جوجل.	√

السؤال الثاني: اكمل الفراغات التالية :

خطوات استخدام مدير المهام

إذا لم يتحرك مؤشر الفأرة فيجب إعادة تشغيل نظام التشغيل
ويندوز بالضغط على:

Alt

+

F4



السؤال الثالث : صل بين كل أيقونة ووظيفتها المناسبة :

ملفاتي	تحديد الأذونات للمستخدمين في مجلد تشاركه.
محزّر	مشاهدة الملفات والمجلدات المخزنة على حسابك في جوجل درايف.
تمت مشاركتها معي	تقييد امتيازات تحرير الملفات.
يمكن للمحررين تغيير الأذونات ومشاركة العناصر	معاينة الملفات التي يشاركها الآخرون معك
الحصول على الرابط	مشاركة الملفات مع مستخدم لا يشترط أن يكون لديه حساب جوجل.

انتهت الاسئلة

المملكة العربية السعودية وزارة التعليم إدارة التعليم بـ..... مدرسة.....	 وزارة التعليم Ministry of Education	المادة: المهارات الرقمية الصف: ثالث متوسط الفصل الدراسي الثالث اختبارات أعمال السنة عملي (بدون معمل)
اسم الطالبية: الفصل:		المجموع:

السؤال الأول: اختاري الإجابة الصحيحة فيما يلي:

1. الخطوة الأولى في إنشاء متجر إلكتروني هي:					
أ	تنفيذ نموذج أولي	ب	تصميم الشعار	ج	التخطيط
	د	تفعيل خدمات الدفع			
2. من أبرز المشاكل التي قد تواجه نظام التشغيل:					
أ	ضعف الاتصال بالإنترنت	ب	استهلاك موارد الجهاز	ج	الحاسب لا يستجيب
	د	ارتفاع درجة حرارة المعالج			
3. من عيوب التخزين السحاب:					
أ	نقص في الخيارات المتاحة لتخزين البيانات	ب	التكامل مع أنظمة البرمجيات الأخرى	ج	عدم وصول إلى الملفات بسبب بطء الإنترنت
	د	تحليل البيانات الضخمة			

السؤال الثاني: ضع علامة (√) إذا كانت الإجابة صحيحة، وعلامة (X) إذا كانت العبارة خاطئة فيما يلي:

م	السؤال	الإجابة
1	يمكن لمدير المهام في نظام التشغيل متابعة استخدام الوقت وتحليل أداء الفريق في إنجاز المهام.	()
2	يمكن لمالك الملف في جوجل درايف تقييد الوصول إلى الملفات بناءً على عنوان البريد الإلكتروني للمستخدمين.	()
3	السرعة في تحميل صفحات الموقع ليست مهمة لتجربة التسوق الجيدة في المتاجر الإلكترونية.	()
4	من الضروري اختبار تجربة التسوق عبر أجهزة مختلفة مثل الهواتف الذكية والأجهزة اللوحية.	()
5	التصميم الجذاب وسهولة الاستخدام من العوامل المؤثرة في نجاح المتجر الإلكتروني.	()

السؤال الثالث: اختاري من العمود (أ) ما يناسبها من العمود (ب) فيما يلي :

(أ)	الحرف الصحيح	(ب)
1. تحسين محركات البحث		(أ) إدارة البيانات والملفات عبر الإنترنت
2. بروتوكول (ip)		(ب) الطابعات وأجهزة الفأرة ولوحات المفاتيح والسماعات والميكروفونات
3. التخزين السحابي		(ج) رقم يخصص لكل جهاز متصل بالشبكة العالمية
4. الأجهزة الملحقة بالحاسب		(د) عملية تهدف إلى زيادة ظهور موقع الويب

انتهت الأسئلة

معلمة المادة: أ- مشاعل محمد الشمراني

المملكة العربية السعودية وزارة التعليم إدارة التعليم بـ..... مدرسة.....	 وزارة التعليم Ministry of Education	المادة: المهارات الرقمية الصف: ثالث متوسط الفصل الدراسي الثالث اختبارات أعمال السنة عملي (بدون معمل)
نموذج الإجابة		

السؤال الأول: اختاري الإجابة الصحيحة فيما يلي:

1. الخطوة الأولى في إنشاء متجر إلكتروني هي:					
أ	تنفيذ نموذج أولي	ب	تصميم الشعار	ج	التخطيط
				د	تفعيل خدمات الدفع
2. من أبرز المشاكل التي قد تواجه نظام التشغيل:					
أ	ضعف الاتصال بالإنترنت	ب	استهلاك موارد الجهاز	ج	الحاسب لا يستجيب
				د	ارتفاع درجة حرارة المعالج
3. من عيوب التخزين السحاب:					
أ	نقص في الخيارات المتاحة لتخزين البيانات	ب	التكامل مع أنظمة البرمجيات الأخرى	ج	عدم وصول إلى الملفات بسبب بطء الإنترنت
				د	تحليل البيانات الضخمة

السؤال الثاني: ضع علامة (√) إذا كانت الإجابة صحيحة، وعلامة (X) إذا كانت العبارة خاطئة فيما يلي:

م	السؤال	الإجابة
1	يمكن لمدير المهام في نظام التشغيل متابعة استخدام الوقت وتحليل أداء الفريق في إنجاز المهام.	(X)
2	يمكن لمالك الملف في جوجل درايف تقييد الوصول إلى الملفات بناءً على عنوان البريد الإلكتروني للمستخدمين.	(√)
3	السرعة في تحميل صفحات الموقع ليست مهمة لتجربة التسوق الجيدة في المتاجر الإلكترونية.	(X)
4	من الضروري اختبار تجربة التسوق عبر أجهزة مختلفة مثل الهواتف الذكية والأجهزة اللوحية.	(√)
5	التصميم الجذاب وسهولة الاستخدام من العوامل المؤثرة في نجاح المتجر الإلكتروني.	(√)

السؤال الثالث: اختاري من العمود (أ) ما يناسبها من العمود (ب) فيما يلي :

(أ)	الحرف الصحيح	(ب)
1. تحسين محركات البحث	د	(أ) إدارة البيانات والملفات عبر الإنترنت
2. بروتوكول (ip)	ج	(ب) الطابعات وأجهزة الفأرة ولوحات المفاتيح والسماعات والميكروفونات
3. التخزين السحابي	أ	(ج) رقم يخصص لكل جهاز متصل بالشبكة العالمية
4. الأجهزة الملحقة بالحاسب	ب	(د) عملية تهدف إلى زيادة ظهور موقع الويب

انتهت الأسئلة

معلمة المادة: أ- مشاعل محمد الشمراني

أختبار مادة مهارات رقمية الفصل الدراسي الثالث (الفترة الأولى) للصف الثالث متوسط

أسم الطالبة:	الدرجة (المستحقة) (عملي)	12	الدرجة (المستحقة) (نظري)	8
--------------	-------	-----------------------------	----	-----------------------------	---

(الجزء النظري) ضعي دائرة O حول الإجابة الصحيحة:

8

1-	المقصود ب (سهولة البحث عن المنتجات والحصول على معلومات المنتجات بما فيها الصور والسعر)			
(أ) البنية الوظيفية	(ب) التصميم الجيد	(ج) نتائج البحث في جوجل	(د) الاسم المناسب	
2-	المقصود ب (الاستفادة من تحسين محركات البحث بحيث يكون ترتيب المتجر في قائمة البحث مرتفعاً .)			
(أ) تقييم المنتجات	(ب) التصميم الجيد	(ج) نتائج البحث في جوجل	(د) الاسم المناسب	
3-	من مراحل إنشاء المتجر الإلكتروني وفيها يتم تحديد الهدف من عملك التجاري :			
(أ) التخطيط	(ب) التصميم	(ج) التنفيذ	(د) اختبار الموقع ونشره	
4-	من المهم عدم وجود مشتتات في المتجر الإلكتروني مثل :			
(أ) الألوان الزاهية	(ب) اكواد الخصم	(ج) صورة المنتج	(د) اعلان عن منتج جديد	
5-	يعتبر.....من مكونات الصفحة الرئيسية:			
(أ) الشعار	(ب) الترويسة	(ج) الاعلانات	(د) اكواد الخصم	
6-	لحفظ التغييرات التي تم اجراءها على الموقع يتم الضغط على زر :			
(أ) معاينة	(ب) تحديث	(ج) تحويل الى مسودة	(د) طباعة	
7-	يسمح لك زر..... بمشاهدة موقع المتجر الإلكتروني قبل نشره على الإنترنت :			
(أ) طباعة	(ب) تحديث	(ج) المعاينة	(د) طباعة	
8-	من مراحل إنشاء المتجر الإلكتروني وفيها يتم إنشاء نموذج أولي باستخدام الورقة والقلم :			
(أ) التخطيط	(ب) التصميم	(ج) التنفيذ	(د) اختبار الموقع ونشره	

اقلبي الصفحة

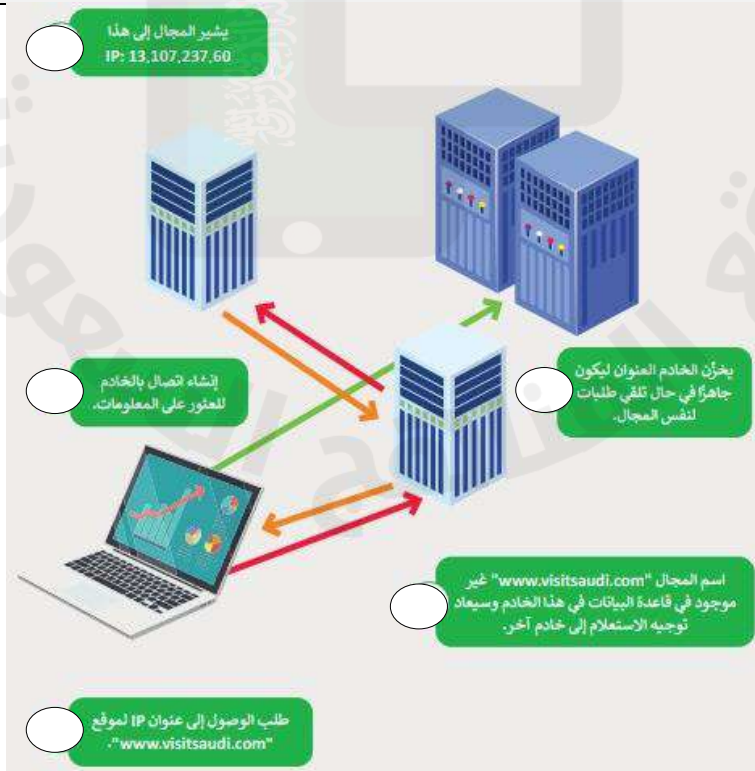


ضعي كلمة (صح) أم (خطأ) أمام العبارات التالية:

1.	يُستخدم اسم المجال لكتابة عنوان بروتوكول الإنترنت بشكل قريب من لغة الإنسان.
2.	يتم تحويل اسم المجال إلى عنوان IP من خلال نظام اسم المجال (DNS).
3.	لا يمكن تغيير صورة الصفحة الرئيسية الافتراضية
4.	أسهل طريقة لإنشاء نموذج أولي لمتجر الإلكتروني من خلال استخدام الورقة والقلم
5.	حجم النص الذي تُضيفه إلى صفحة متجر إلكتروني ثابت ولا يمكنك تغييره.
6.	سهولة البحث عن المنتجات والوصول إليها من مواصفات المتجر الإلكتروني الناجح
7.	لا يمكنك تغيير اسم مجال في الموقع في ووردبريس المحلي.
8.	يجب أن يكون اسم مجال موقع المتجر باللغة الإنجليزية لكي يظهر في متصفح المستخدم.
9.	يتم تصميم مخطط الصفحة الرئيسية للمتجر الإلكتروني في مرحلة التخطيط
10.	من المهم تحديد اسم جيد لمتجرك فمن الممكن أن يكون هو المفتاح لتمييزه عن المنافسين.
11.	من العوامل المهمة التي تساعدك على اختيار اسم المجال اختيار اسم يسهل تذكره وتجنب الأسماء الصعبة
12.	ليس من المفيد أن تتوفر خاصية تقييم المنتجات داخل المتجر الإلكتروني

(سؤال مساعد) رتبي عمل اسم المجال بكتابة الرقم ؟

2



انتهت الأسئلة – تمنياتي لكي بالتوفيق والنجاح

أجابات اختبار ثالث متوسط:

(1)	(2)	(3)	(4)	(5)	(6)	(7)	(8)
أ	ج	أ	أ	ب	ب	ج	ب

1. صح
2. صح
3. خطأ
4. صح
5. خطأ
6. صح
7. خطأ
8. صح
9. خطأ
10. خطأ
11. صح
12. خطأ

(سؤال مساعد) من درجتان فقط

ترتيب عمل اسم المجال بكتابة الرقم

