

## اختبار فكري علوم منتصف الفصل الثالث



### تم تحميل هذا الملف من موقع المناهج السعودية

موقع المناهج ← المناهج السعودية ← الصف الثاني المتوسط ← علوم ← الفصل الثالث ← ملفات متنوعة ← الملف

تاريخ إضافة الملف على موقع المناهج: 07:13:13 2025-04-29

ملفات اكتب للمعلم اكتب للطالب | اختبارات الكترونية | اختبارات | حلول | عروض بوربوينت | أوراق عمل  
منهج انجليزي | ملخصات وتقارير | مذكرات وبنوك | الامتحان النهائي | للمدرس

المزيد من مادة  
علوم:

### التواصل الاجتماعي بحسب الصف الثاني المتوسط



صفحة المناهج  
السعودية على  
فيسبوك

الرياضيات

اللغة الانجليزية


اللغة العربية

التربية الاسلامية

المواد على تلغرام

### المزيد من الملفات بحسب الصف الثاني المتوسط والمادة علوم في الفصل الثالث

عرض بوربوينت لدرس النباتات اللافقية	1
خرائط مفاهيم كامل المنهج	2
الخطة الأسبوعية للفصل الثالث 1446هـ	3
نموذج اختبار تشخيصي محلول	4
تحميل كراسة التجارب العملية	5

وزارة التعليم إدارة التعليم..... مكتب التعليم..... متوسطة..... اختبار منتصف الفصل الدراسي الثالث لعام 1446هـ	بسم الله الرحمن الرحيم  وزارة التعليم Ministry of Education	المادة: علوم التاريخ: / / 1446هـ الصف: الثاني متوسط الدرجة: السنة الدراسية: 1446هـ اسم الطالب..... الصف.....
---	---	---

السؤال الأول: ضع علامة (✓) أمام العبارة الصحيحة وعلامة (x) أمام العبارة الخاطئة {كل فقرة 0,5 درجة}

5

1	النباتات جميعها لها جذور وسيقان وأوراق	{ }
2	تكيفت بعض أنواع الحزازيات للنمو في الصحراء	{ }
3	الفحم الحجري ماهو إلا أحافير ناتجة عن النباتات اللابذرية	{ }
4	النباتات اللازهرية هي أكثر النباتات عددًا على سطح الأرض	{ }
5	تحتوي بعض النباتات على خلايا متخصصة تنقل الماء من الجذور الى الأوراق	{ }
6	النباتات التي لها جذور قادرة على تخزين الماء تعيش في المناطق الاستوائية	{ }
7	من أمثلة ذوات الفلقتين التفاح	{ }
8	من أمثلة ذوات الفلقة الفاصولياء	{ }
9	جميع الموارد الطبيعية على الأرض موارد قابلة للتجدد	{ }
10	معظم الطاقة التي يستخدمها الإنسان تأتي من الوقود الأحفوري	{ }

السؤال الثاني: أكمل الفراغات في العبارات التالية بما يناسب كل فراغ حسب الكلمات في الجدول

الورقة	ذوات الفلقة	صفات مشتركة	السرخسيات	ذوات الفلقتين	الفحم الحجري	الوقود الأحفوري
--------	-------------	-------------	-----------	---------------	--------------	-----------------

كل فقرة {0,5 درجة}

- 1- تنقسم النباتات المغطاة البذور الى قسمين: 1.....، 2.....
- 2- الكثير من النباتات اللابذرية مرت بمراحل تنتج عنها تشكّل:.....
- 3- النباتات لها:.....، 4- أكبر مجموعات النباتات الوعائية اللابذرية:.....
- 5- يحدث فيها معظم عملية البناء الضوئي:.....
- 6- تشكّل في القشرة الأرضية منذ ملايين السنين:.....



السؤال الثالث : أختار الإجابة الصحيحة

كل فقرة {1درجة}

8

1-أي أجزاء الورقة يحدث فيها معظم مراحل عملية البناء الضوئي؟			
أ-البشرة	ب-الطبقة العمدية	ج-الكيوتيكل	د-الثغور
2-أي أجزاء النبات يعمل على تثبيته في التربة؟			
أ-الساق	ب-الأوراق	ج-الجذر	د-الخلايا الحارسة
3-أي مما يلي من خصائص النباتات البذرية؟			
أ-تتكاثر بواسطة الأبواغ	ب-قطرها صغير	ج-لها أشباه جذور	د-لها نسيج وعائي
4-أين تعيش السرخسيات؟			
أ-المناطق الأستوائية	ب-المناطق الحارة	ج-المناطق المدارية	د-المناطق المعتدلة
5-مما تتكون الأنسجة الوعائية؟			
أ-الخشب	ب-اللحاء	ج-الكامبيوم	د-جميع ما سبق
6-من أمثلة النباتات المغطاة البذور؟			
أ-المخروطيات	ب-التنوب	ج-الصنوبر	د-جميع ما سبق
7-أي مما يلي يمتص الماء والمواد المغذية من التربة؟			
أ-الجذر	ب-الساق	ج-الورقة	د-جميع ما سبق
8-تمتاز بأنها لا جذور لها وجسمها مسطح يشبه الأوراق فما هي؟			
أ-الحشائش البوقية	ب-الحشائش الكبدية	ج-الحزازيات	د-ذيل الحصان

4

السؤال الرابع : أجب عن الأسئلة الآتية

1.اذكر أجزاء النبات؟

-1

-2

-3

-4

2.ماهي أقسام النبات؟

-1

-2

انتهت الأسئلة

وزارة التعليم	بسم الله الرحمن الرحيم	المادة: علوم
إدارة التعليم.....	<div style="text-align: center;"> <h1>نموذج الإجابة</h1>  <p>وزارة التعليم Ministry of Education</p> </div>	التاريخ: 10 / 1446هـ
مكتب التعليم.....		الصف: الثاني متوسط
متوسطة.....		الدرجة:
اختبار منتصف الفصل الدراسي الثالث لعام 1446هـ		السنة
اسم الطالب.....	نموذج الإجابة.....	الصف:.....

السؤال الأول: ضع علامة (✓) أمام العبارة الصحيحة وعلامة (x) أمام العبارة الخاطئة {كل فقرة 0,5 درجة}

5  
5

1	النباتات جميعها لها جذور وسيقان وأوراق	{ x }
2	تكيفت بعض أنواع الحزازيات للنمو في الصحراء	{ ✓ }
3	الفحم الحجري ماهو إلا أحافير ناتجة عن النباتات اللابذرية	{ ✓ }
4	النباتات اللازهرية هي أكثر النباتات عدداً على سطح الأرض	{ x }
5	تحتوي بعض النباتات على خلايا متخصصة تنقل الماء من الجذور الى الأوراق	{ ✓ }
6	النباتات التي لها جذور قادرة على تخزين الماء تعيش في المناطق الاستوائية	{ x }
7	من أمثلة ذوات الفلقتين التفاح	{ ✓ }
8	من أمثلة ذوات الفلقة الفاصولياء	{ x }
9	جميع الموارد الطبيعية على الأرض موارد قابلة للتجدد	{ x }
10	معظم الطاقة التي يستخدمها الإنسان تأتي من الوقود الأحفوري	{ ✓ }

السؤال الثاني: أكمل الفراغات في العبارات التالية بما يناسب كل فراغ حسب الكلمات في الجدول

الورقة	ذوات الفلقة	صفات مشتركة	السرخسيات	ذوات الفلقتين	الفحم الحجري	الوقود الأحفوري
--------	-------------	-------------	-----------	---------------	--------------	-----------------

- تنقسم النباتات المغطاة البذور الى قسمين: 1..... ذوات الفلقة..... 2..... ذوات الفلقتين.....
- الكثير من النباتات اللابذرية مرت بمراحل تنتج عنها تشكّل:.... الفحم الحجري.....
- النباتات لها:.. صفات مشتركة..... 4- أكبر مجموعات النباتات الوعائية اللابذرية:.. السرخسيات.....
- يحدث فيها معظم عملية البناء الضوئي..... الورقة.....
- تشكّل في القشرة الأرضية منذ ملايين السنين..... الوقود الأحفوري.....



كل فقرة {1درجة}

## السؤال الثالث : أختار الإجابة الصحيحة

1-أي أجزاء الورقة يحدث فيها معظم مراحل عملية البناء الضوئي؟			
أ-البشرة	ب-الطبقة العمادية	ج-الكيوتيكل	د-الثغور
2-أي أجزاء النبات يعمل على تثبيته في التربة؟			
أ-الساق	ب-الأوراق	ج-الجذر	د-الخلايا الحارسة
3-أي مما يلي من خصائص النباتات البذرية؟			
أ-تتكاثر بواسطة الأبواغ	ب-قطرها صغير	ج-لها أشباه جذور	د-لها نسيج وعائي
4-أين تعيش السرخسيات؟			
أ-المناطق الأستوائية	ب-المناطق الحارة	ج-المناطق المدارية	د-المناطق المعتدلة
5-مما تتكون الأنسجة الوعائية؟			
أ-الخشب	ب-اللحاء	ج-الكامبيوم	د-جميع ما سبق
6-من أمثلة النباتات المغطاة البذور؟			
أ-المخروطيات	ب-التنوب	ج-الصنوبر	د-جميع ما سبق
7-أي مما يلي يمتص الماء والمواد المغذية من التربة؟			
أ-الجذر	ب-الساق	ج-الورقة	د-جميع ما سبق
8-تمتاز بأنها لا جذور لها وجسمها مسطح يشبه الأوراق فما هي؟			
أ-الحشائش البوقية	ب-الحشائش الكبدية	ج-الحزازيات	د-ذيل الحصان

## السؤال الرابع : أجب عن الأسئلة الآتية

1.اذكر أجزاء النبات؟

1-الورقة 2-الساق 3-الجذر 4-الأنسجة الوعائية

2.ماهي أقسام النبات؟

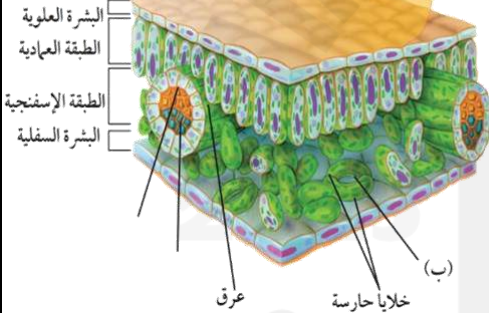
1-الوعائية 2-اللاوعائية

انتهت الأسئلة

اكتب اسمك هنا: .....

٤	السؤال الأول (أ) اكتب المصطلح المناسب لكل فقرة من الفقرات الآتية:
١	تسمى المخلوقات التي تنمو أولاً في البيئات الجديدة أو غير المستقرة بـ .....
٢	نسيج يتكون من خلايا أنبوبية مجوفة تنقل الماء والمواد الذائبة من الجذور إلى أجزاء النبات المختلفة. ....
٣	بقايا مخلوقات حية دقيقة بحرية طُمرت في قشرة الأرض. ....
٤	انخفاض سمك طبقة الأوزون فوق القطبين خلال مواسم الربيع بفعل غازات ملوثة. ....

٢	السؤال الأول (ب) أجب عن الأسئلة التي أمامك.
١ - اذكر وظيفة الطبقة العمادية؟	.....
٢ - ما اسم التركيب المشار إليه بالحرف (ب)؟	.....



٤	السؤال الأول (ج) صلي العمود (أ) بما يناسبه من العمود (ب):	
العمود (أ)	الرقم	العمود (ب)
١. طاقة التفاعلات النووية		طاقة ناتجة عن حركة تروس الترويينات المتصلة بالمولدات.
٢. الطاقة الحرارية الجوفية		طاقة الناتجة عن استثمار طاقة المياه الساقطة لتشغيل مولدات الكهرباء.
٣. الطاقة الكهرومائية		طاقة ناتجة من انشطار أنوية الذرات مثل اليورانيوم.
٤. طاقة الرياح		الطاقة الحرارية الموجودة داخل القشرة الأرضية.

٥	السؤال الثاني (ب) ضعبي علامة (✓) أمام العبارة الصحيحة أو علامة (X) أمام العبارة الخاطئة:
( )	١ تحتوي النباتات الوعائية على تراكيب أنبوبية الشكل تنقل الماء والمواد المغذية والمواد الأخرى داخل النبات.
( )	٢ تصنف النباتات المعراة البذور إلى ذوات الفلقة وذوات الفلقتين.
( )	٣ النباتات المغطاة البذور التي تحتاج إلى أكثر من سنتين لتنمو وتنضج تسمى النباتات المعمرة.
( )	٤ تمتاز الحشائش البوقية بأنها تحتوي على بلاستييدة خضراء واحدة فقط في كل خلية من خلاياها.
( )	٥ عدد بتلات الزهرة في ذوات الفلقة ثلاثة أو مضاعفاتها.

٥	السؤال الثاني (أ) اختاري الإجابة الصحيحة لكل فقرة من الفقرات التالية.		
١ - أكبر مجموعات النباتات الوعائية اللابذرية، لها سيقان وجذور وأوراق وتسمى أوراقها بالسعف.			
(أ) السرخسيات	(ب) الحزازيات المسامية	(ج) الحشائش الكبدية	(د) الحشائش البوقية
٢ - أي مما يلي ليس من خصائص النباتات البذرية؟			
(أ) لها أوراق وسيقان وجذور	(ب) تنتج بذور	(ج) تتكاثر بالأبواغ	(د) تمتلك نسيج وعائي
٣ - أي مما يلي يعد من المواد الغير متجددة؟			
(أ) الماء	(ب) الوقود الأحفوري	(ج) الشمس	(د) الرياح
٤ - غاز مشع يتم الحصول عليه من بعض أنواع الصخور والتربة. ليس له رائحة أو لون، يتسبب في الإصابة بسرطان الرئة؟			
(أ) غاز CO <sub>2</sub>	(ب) غاز CO	(ج) غاز الرادون	(د) غاز O <sub>2</sub>
٥ - إعادة استخدام الأشياء أكثر من مرة دون إجراء أي عمليات معالجة لها تسمى ...			
(أ) إعادة الاستخدام	(ب) الترشيد	(ج) إعادة التدوير	(د) التعرية

انتهت الأسئلة  
معلمة المادة/ مها المريخ

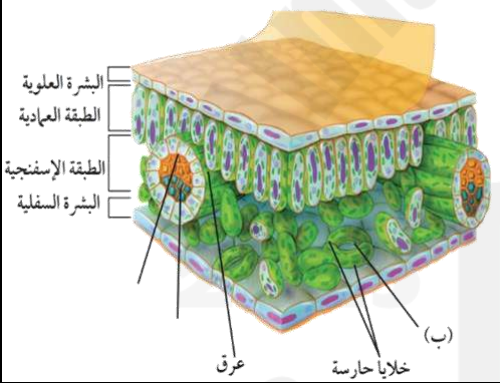


	بسم الله الرحمن الرحيم		المملكة العربية السعودية.	
	اختبار منتصف الفصل الدراسي الثالث		وزارة التعليم.	
٢٠	ثاني متوسط	مادة العلوم	مكتب تعليم	إدارة تعليم
	التاريخ: / / ١٤٤٦هـ	اليوم: الإثنين	مدرسة	

اكتب اسمك هنا: نموذج الإجابة

٤	السؤال الأول (أ) اكتب المصطلح المناسب لكل فقرة من الفقرات الآتية:		
	الأنواع الرائدة	١	تسمى المخلوقات التي تنمو أولاً في البيئات الجديدة أو غير المستقرة بـ
	الخشب	٢	نسيج يتكون من خلايا أنبوبية مجوفة تنقل الماء والمواد الذائبة من الجذور إلى أجزاء النبات المختلفة.
	النفط	٣	بقايا مخلوقات حية دقيقة بحرية طُمرت في قشرة الأرض.
	ثقب الأوزون	٤	انخفاض سمك طبقة الأوزون فوق القطبين خلال مواسم الربيع بفعل غازات ملوثة.

٢	السؤال الأول (ب) أجب عن الأسئلة التي أمامك.	
	١ - اذكر وظيفة الطبقة العمادية؟	
	يحدث بداخلها تصنيع الغذاء لاحتوائها على أعداد كبيرة من البلاستيدات الخضراء	
	٢ - ما اسم التركيب المشار إليه بالحرف (ب)؟	
	الثغور	



٤	السؤال الأول (ج) صلي العمود (أ) بما يناسبه من العمود (ب):		
	العمود (أ)	الرقم	العمود (ب)
١.	طاقة التفاعلات النووية	٤	طاقة ناتجة عن حركة تروس الترويبينات المتصلة بالمولدات.
٢.	الطاقة الحرارية الجوفية	٣	طاقة الناتجة عن استثمار طاقة المياه الساقطة لتشغيل مولدات الكهرباء.
٣.	الطاقة الكهرومائية	١	طاقة ناتجة من انشطار أنوية الذرات مثل اليورانيوم.
٤.	طاقة الرياح	٢	الطاقة الحرارية الموجودة داخل القشرة الأرضية.





٥	السؤال الثاني (ب) ضعبي علامة (✓) أمام العبارة الصحيحة أو علامة (X) أمام العبارة الخاطئة:
( ✓ )	١ تحتوي النباتات الوعائية على تراكيب أنبوبية الشكل تنقل الماء والمواد المغذية والمواد الأخرى داخل النبات.
( × )	٢ تصنف النباتات المعراة البذور إلى ذوات الفلقة وذوات الفلقتين.
( ✓ )	٣ النباتات المغطاة البذور التي تحتاج إلى أكثر من سنتين لتنمو وتنضج تسمى النباتات المعمرة.
( ✓ )	٤ تمتاز الحشائش البوقية بأنها تحتوي على بلاستيده خضراء واحدة فقط في كل خلية من خلاياها.
( ✓ )	٥ عدد بتلات الزهرة في ذوات الفلقة ثلاثة أو مضاعفاتها.

٥	السؤال الثاني (أ) اختاري الإجابة الصحيحة لكل فقرة من الفقرات التالية.		
١ - أكبر مجموعات النباتات الوعائية اللابذرية، لها سيقان وجذور وأوراق وتسمى أوراقها بالسعف.			
(أ) السرخسيات	(ب) الحزازيات المسماية	(ج) الحشائش الكبدية	(د) الحشائش البوقية
٢ - أي مما يلي ليس من خصائص النباتات البذرية؟			
(أ) لها أوراق وسيقان وجذور	(ب) تنتج بذور	(ج) تتكاثر بالأبواغ	(د) تمتلك نسيج وعائي
٣ - أي مما يلي يعد من المواد الغير متجددة؟			
(أ) الماء	(ب) الوقود الأحفوري	(ج) الشمس	(د) الرياح
٤ - غاز مشع يتم الحصول عليه من بعض أنواع الصخور والتربة. ليس له رائحة أو لون، يتسبب في الإصابة بسرطان الرئة؟			
(أ) غاز CO <sub>2</sub>	(ب) غاز CO	(ج) غاز الرادون	(د) غاز O <sub>2</sub>
٥ - إعادة استخدام الأشياء أكثر من مرة دون إجراء أي عمليات معالجة لها تسمى ...			
(أ) إعادة الاستخدام	(ب) الترشيد	(ج) إعادة التدوير	(د) التعرية

انتهت الأسئلة  
معلمة المادة/ مها المريخي

المملكة العربية السعودية  
وزارة التعليم  
إدارة التعليم .....  
هشام فرغلي حسانين

اختبار منتصف  
الفصل الدراسي الثالث  
مادة العلوم  
الصف الثاني المتوسط  
١٤٤٦ هـ

درجة لكل فقرة

السؤال الاول: اختر الاجابة الصحيحة مما يلي،

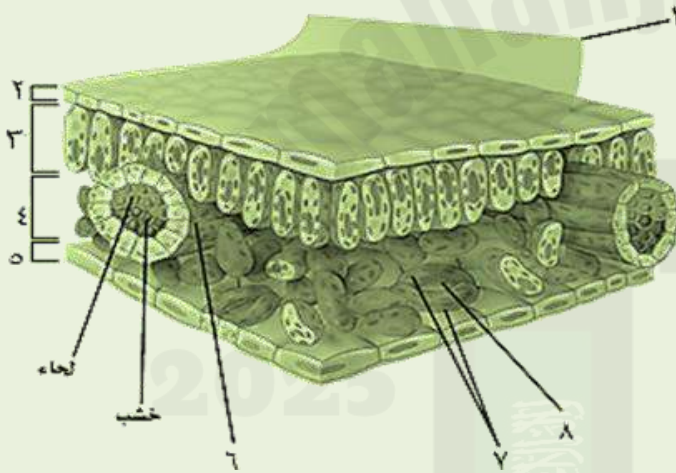
٢٠

- ١ - ما مجموعة النباتات التي يبلغ سمكها بضعة خلايا فقط :  
أ - المغطاة البذور . ب - السرخسيات . ج - الحزازيات . د - معراة البذور .
- ٢ - أي مما يلي يوجد في السرخسيات :  
أ - البذور . ب - الأبواغ . ج - الأزهار . د - المخاريط .
- ٣ - أين تحدث معظم مراحل عملية البناء الضوئي في الورقة :  
أ - الطبقة العمدية . ب - الطبقة الإسفنجية . ج - البشرة . د - الثغور .
- ٤ - ماذا نقصد بالنسيج الوعائي في النباتات البذرية :  
أ - الخشب واللحاء فقط . ب - الخشب . ج - اللحاء . د - الخشب واللحاء والكامبيوم .
- ٥ - تقوم الساق بوظائف تخزين الماء والبناء الضوئي في نبات :  
أ - العنب . ب - الصبار . ج - البطاطس . د - النعناع .
- ٦ - السيقان العشبية توجد في نبات :  
أ - العنب . ب - الصبار . ج - البطاطس . د - النعناع .
- ٧ - الموارد غير المتجددة مثل :  
أ - ضوء الشمس . ب - الهواء . ج - الفلزات . د - المحاصيل .
- ٨ - الطاقة الحرارية الموجودة داخل قشرة الأرض تسمى طاقة :  
أ - الحرارية . ب - النووية . ج - الضوئية . د - الجوفية .
- ٩ - خلايا ضوئية تحول الطاقة الشمسية إلى كهربائية:  
أ - الخلايا الحارسة . ب - الثغور . ج - الخلايا النووية . د - الخلايا الشمسية .
- ١٠ - أي الموارد الطبيعية يصنع منها البلاستيك والطلاء والبنزين :  
أ - النفط . ب - الفحم الحجري . ج - خام حديد . د - الغاز الطبيعي .

السؤال الثاني : ضع علامة √ أو x

- ١ - المياه الجوفية تتجمع بين جزيئات التربة والصخور ( )
- ٢ - الاحتباس الحراري يساعد على انتشار مرض الملاريا ( )
- ٣ - الخلايا الحارثة تتحكم في فتح الثغر وإغلاقه ( )
- ٤ - من اضرار الازون القريب من سطح الارض يحطم الرنتين في الحيوانات ( )

السؤال الثالث : أكتب البيانات على الرسم المقابل



- ١ - ..... - ٥
- ٢ - ..... - ٦
- ٣ - ..... - ٧
- ٤ - ..... - ٨

السؤال الرابع : أجب ما يلي

- ١ - تصنف المملكة النباتية إلى قسمين :
  - أ - ..... : تحتوي على تراكيب أنبوبية الشكل لنقل الماء والمواد الغذائية .
  - ب - ..... : لا تحتوي على تراكيب أنبوبية الشكل لنقل الماء والمواد الغذائية
- ٢ - أذكر اثنين فقط من الطرق التي يمكننا من خلالها حماية الموارد الطبيعية ؟
  - ١ - .....
  - ٢ - .....

انتهت الأسئلة مع تمنياتي بالتوفيق والنجاح



## نموذج اجابة

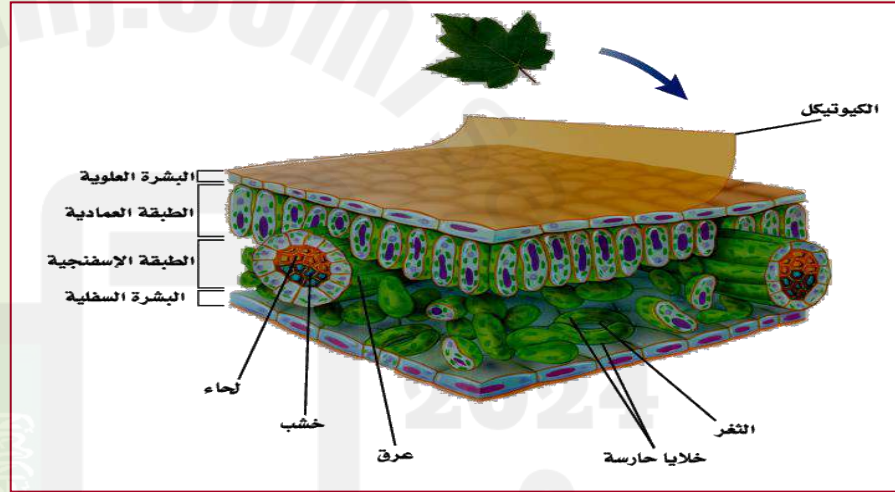
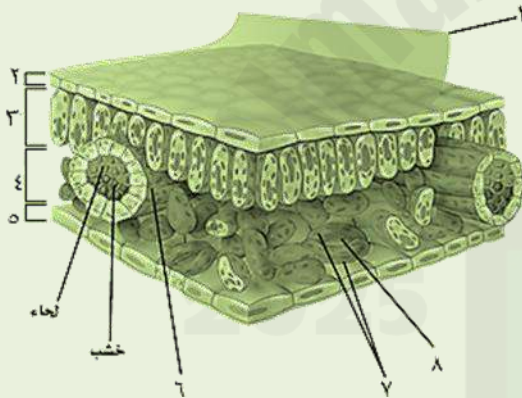
درجة لكل فقرة

السؤال الاول: اختر الاجابة الصحيحة مما يلي،

٢٠

- ١ - ما مجموعة النباتات التي يبلغ سمكها بضعة خلايا فقط :  
أ - المغطاة البذور . ب - السرخسيات . ج - الحزازيات . د - معراة البذور .
- ٢ - أي مما يلي يوجد في السرخسيات :  
أ - البذور . ب - الأبواغ . ج - الأزهار . د - المخاريط .
- ٣ - أين تحدث معظم مراحل عملية البناء الضوئي في الورقة :  
أ - الطبقة العمدية . ب - الطبقة الإسفنجية . ج - البشرة . د - الثغور .
- ٤ - ماذا نقصد بالنسيج الوعائي في النباتات البذرية :  
أ - الخشب واللحاء فقط . ب - الخشب . ج - اللحاء . د - الخشب واللحاء والكامبيوم .
- ٥ - تقوم الساق بوظائف تخزين الماء والبناء الضوئي في نبات :  
أ - العنب . ب - الصبار . ج - البطاطس . د - النعناع .
- ٦ - السيقان العشبية توجد في نبات :  
أ - العنب . ب - الصبار . ج - البطاطس . د - النعناع .
- ٧ - الموارد غير المتجددة مثل :  
أ - ضوء الشمس . ب - الهواء . ج - الفلزات . د - المحاصيل .
- ٨ - الطاقة الحرارية الموجودة داخل قشرة الأرض تسمى طاقة :  
أ - الحرارة . ب - النووية . ج - الضوئية . د - الجوفية .
- ٩ - خلايا ضوئية تحول الطاقة الشمسية إلى كهربائية:  
أ - الخلايا الحارسة . ب - الثغور . ج - الخلايا النووية . د - الخلايا الشمسية .
- ١٠ - أي الموارد الطبيعية يصنع منها البلاستيك والطلاء والبنزين :  
أ - النفط . ب - الفحم الحجري . ج - خام حديد . د - الغاز الطبيعي .

- ١- المياه الجوفية تتجمع بين جزيئات التربة والصخور ( ✓ )
- ٢- الاحتباس الحراري يساعد على انتشار مرض الملاريا ( ✓ )
- ٣- الخلايا الحارثة تتحكم في فتح الثغر وإغلاقه ( ✓ )
- ٤- من اضرار الازون القريب من سطح الارض يحطم الرنتين في الحيوانات ( ✓ )



- ١- تصنف المملكة النباتية إلى قسمين :
  - أ - .. النباتات الوعائية : تحتوي على تراكيب أنبوبية الشكل لنقل الماء والمواد الغذائية .
  - ب - النباتات اللاوعائية : لا تحتوي على تراكيب أنبوبية الشكل لنقل الماء والمواد الغذائية
- ٢- أذكر اثنين فقط من الطرق التي يمكننا من خلالها حماية الموارد الطبيعية ؟
  - ١- ترشيد الاستهلاك
  - ٢- التدوير

انتهت الأسئلة مع تمنياتي بالتوفيق والنجاح

المملكة العربية السعودية	 <b>وزارة التعليم</b> Ministry of Education	الفصل الدراسي الثالث
وزارة التعليم		اختبار منتصف الفصل
الإدارة العامة للتعليم بمنطقة جازان		المادة / العلوم
مدرسة تحفيظ القرآن الكريم المتوسطة بالاحد		الصف / الثاني المتوسط

اسم الطالب / ..... الفصل / .....

### السؤال الاول/ ضع دائرة حول المربع الذي يسبق الإجابة الصحيحة في الجمل التالية 10 درجات

1. عناصر البيئة المفيدة التي خلقها الله سبحانه والضرورية لبقاء المخلوقات الحية هي ؟					
أ	الحيوانات	ب	الوقود الاحفوري	ج	النباتات
د	المواد الطبيعية				
2. الفتحات الصغيرة على سطح الورقة تسمى ؟					
أ	الزهور	ب	البذور	ج	الثغور
د	الجذور				
3. يتكون معظم الخشب واللحاء للنبات في ؟					
أ	الخلايا الحارسة	ب	الكامبيوم	ج	الاوراق
د	الكيوتكل				
4. هي حموض قوية ناتجة عن تفاعل ملوثات الهواء مع الماء الموجود في الغلاف الجوي					
أ	المطر الحمضي	ب	النفائات الخطرة	ج	الاشعة فوق البنفسجية
د	السماط الطبيعي				
5. أي النباتات التالية لها تراكم تنقل من خلالها الماء والغذاء والمواد الأخرى					
أ	الوعائية	ب	السرخسيات	ج	الحزازيات
د	اللاوعائية				
6. عملية حركة التربة من مكان إلى آخر تسمى ؟					
أ	التهوية	ب	التعرية	ج	التلوث
د	التدوير				
7. أي الموارد الطبيعية التالية متجدد					
أ	الفحم	ب	النفط	ج	ضوء الشمس
د	الالومنيوم				
8. النباتات التي تنمو أولاً في البيئات الجديدة تسمى					
أ	النباتات المعمرة	ب	البيئات المستقرة	ج	الأنواع المنفردة
د	الأنواع الرائدة				
9. أي مما يلي يعد شكلاً من أشكال تلوث الهواء الناتج عن تفاعل ضوء الشمس مع الغازات المنبعثة من احتراق الوقود					
أ	النفائات الخطرة	ب	الأوزون	ج	الاشعة تحت الحمراء
د	الضباب الدخاني				
10. من امثلة النباتات اللاوعائية اللابدرية					
أ	حشيشة قدم الذئب	ب	ذيل الحصان	ج	السرخسيات
د	الحشيشة الكبدية				

### السؤال الثاني: اجب بوضع علامة ( ✓ ) أمام العبارة الصحيحة وعلامة ( x ) أمام العبارة الخاطئة فيما يلي 10 درجات

1. من اهم خصائص النباتات انها تستطيع صنع غذائها بنفسها	( )
2. معظم الطاقة التي يستخدمها الانسان تأتي من الوقود الاحفوري	( )
3. من بدائل الوقود الاحفوري طاقة الماء والرياح والطاقة الشمسية	( )
4. من اهم الغازات المسببة لثقب الأوزون غاز كلوروفوروكربون	( )
5. يوجد الأوزون في طبقة الستراتوسفير للأرض	( )
6. يتم معظم صناعة الغذاء في الطبقة العمادية للورقة	( )
7. يقوم اللحاء بنقل الماء والاملاح المعدنية من الجذور الى الساق والاوراق	( )
8. تكون الحزم الوعائية في ذوات الفلقة الواحدة مرتبة في صورة حلقة	( )
9. من عيوب استخدام الطاقة النووية ان لها مخلفات نشطة اشعاعياً	( )
10. من اهم طرق المحافظة على موارد البيئة الطبيعية ترشيد الاستهلاك	( )



المملكة العربية السعودية	 <b>وزارة التعليم</b> Ministry of Education	الفصل الدراسي الثالث
وزارة التعليم		اختبار منتصف الفصل
الإدارة العامة للتعليم بمنطقة جازان		المادة / العلوم
مدرسة تحفيظ القرآن الكريم المتوسطة بالاحد		الصف / الثاني المتوسط

اسم الطالب /	نموذج اجابة	الفصل /
--------------	-------------	---------

**السؤال الاول/ ضع دائرة حول المربع الذي يسبق الإجابة الصحيحة في الجمل التالية ١٠ درجات**

١. عناصر البيئة المفيدة التي خلقها الله سبحانه والضرورية لبقاء المخلوقات الحية هي ؟	أ	الحيوانات	ب	الوقود الاحفوري	ج	النباتات	د	المواد الطبيعية
٢. الفتحات الصغيرة على سطح الورقة تسمى ؟	أ	الزهور	ب	البذور	ج	الثغور	د	الجذور
٣. يتكون معظم الخشب واللحاء للنبات في ؟	أ	الخلايا الحارسة	ب	الكامبيوم	ج	الاوراق	د	الكيوتكل
٤. هي حموض قوية ناتجة عن تفاعل ملوثات الهواء مع الماء الموجود في الغلاف الجوي	أ	المطر الحمضي	ب	النفائات الخطرة	ج	الاشعة فوق البنفسجية	د	السماد الطبيعي
٥. أي النباتات التالية لها تراكيب تنقل من خلالها الماء والغذاء والمواد الاخرى	أ	الوعائية	ب	السرخسيات	ج	الحزازيات	د	اللاوعائية
٦. عملية حركة التربة من مكان إلى آخر تسمى ؟	أ	التهوية	ب	التعرية	ج	التلوث	د	التدوير
٧. أي الموارد الطبيعية التالية متجدد	أ	الفحم	ب	النفط	ج	ضوء الشمس	د	الالومنيوم
٨. النباتات التي تنمو أولاً في البيئات الجديدة تسمى	أ	النباتات المعمرة	ب	البيئات المستقرة	ج	الأنواع المنفردة	د	الأنواع الرائدة
٩. أي مما يلي يعد شكلاً من أشكال تلوث الهواء الناتج عن تفاعل ضوء الشمس مع الغازات المنبعثة من احتراق الوقود	أ	النفائات الخطرة	ب	الأوزون	ج	الاشعة تحت الحمراء	د	الضباب الدخاني
١٠. من امثلة النباتات اللاوعائية اللابذرية	أ	حشيشة قدم الذئب	ب	ذيل الحصان	ج	السرخسيات	د	الحشيشة الكبدية

**السؤال الثاني: اجب بوضع علامة ( ✓ ) أمام العبارة الصحيحة وعلامة ( x ) أمام العبارة الخاطئة فيما يلي ١٠ درجات**

١. من اهم خصائص النباتات انها تستطيع صنع غذائها بنفسها	( ✓ )
٢. معظم الطاقة التي يستخدمها الانسان تأتي من الوقود الاحفوري	( ✓ )
٣. من بدائل الوقود الاحفوري طاقة الماء والرياح والطاقة الشمسية	( ✓ )
٤. من اهم الغازات المسببة لثقب الأوزون غاز كلوروفوروكربون	( ✓ )
٥. يوجد الأوزون في طبقة الستراتوسفير للأرض	( x )
٦. يتم معظم صناعة الغذاء في الطبقة العمادية للورقة	( ✓ )
٧. يقوم اللحاء بنقل الماء والاملاح المعدنية من الجذور الى الساق والاوراق	( x )
٨. تكون الحزم الوعائية في ذوات الفلقة الواحدة مرتبة في صورة حلقية	( x )
٩. من عيوب استخدام الطاقة النووية ان لها مخلفات نشطة اشعاعياً	( ✓ )
١٠. من اهم طرق المحافظة على موارد البيئة الطبيعية ترشيد الاستهلاك	( ✓ )



اختبار مادة : العلوم	الصف : ثاني متوسط	الفصل الدراسي : الثالث لعام ١٤٤٦ هـ
الاسم: .....	الدرجة	معلمة المادة: ..... التوقيع : .....
	٢٠	

السؤال الأول: ضعي علامة ( √ ) أمام العبارة الصحيحة وعلامة ( X ) أمام العبارة الخاطئة :

م	العبارة	الإجابة
١	الحزازيات نباتات لاوعائية و هي من أوائل النباتات التي تنمو في البيئات الجديدة أو غير المستقرة أو التي تعرضت للدمار :	
٢	يصنف ذيل الحصان من النباتات الوعائية اللابذرية :	
٣	تسمى أوراق السرخسيات بالسعف :	
٤	تفتقد النباتات اللاوعائية لتراكيب نقل أنبوبية الشكل :	
٥	معظم النباتات التي نعرفها عبارة عن نباتات بذرية:	
٦	عدد بتلات الزهرة في النباتات ذوات الفلقتين من مضاعفات العدد ثلاثة:	
٧	تمتلك النباتات الوعائية أشباه الجذور وأشباه الأوراق :	
٨	صنف العلماء النباتات في مجموعتين رئيسيتين هما البذرية واللابذرية :	
٩	تعرف السرخسيات بأنها نباتات يبلغ سمكها بضع خلايا فقط:	
١٠	النباتات الوعائية تفتقر إلى تراكيب تشبه الأنابيب:	

السؤال الثاني: اختاري الإجابة الصحيحة:

١. تفتقر النباتات اللاوعائية إلى.....	(أ) البذور	(ب) أشباه الأوراق	(ج) أشباه الجذور
٢. تشمل النباتات اللاوعائية اللابذرية:	(أ) الحزازيات وحشيشة الكبد	(ب) ذيل الحصان والحزازيات	(ج) حشيشة الكبد والسرخسيات
٣. يمثل الخث المرحلة المبكرة من مراحل تشكل:	(أ) الفحم الحجري	(ب) الغاز الطبيعي.	(ج) النفط
٤. نباتات تمتلك جذورًا وسيقانًا وأوراقًا حقيقية ، وتتكاثر بالأبواغ:	(أ) السرخسيات	(ب) لا وعائية	(ج) الحزازيات
٥. كل مما يلي من وظائف الأنسجة الوعائية ماعدا :	(أ) يجعل النبات من الأنواع الرائدة	(ب) يوفر الدعم للنبات	(ج) ينقل الماء والأملاح داخل خلايا النبات
٦. ماذا يقصد بالنسيج الوعائي في النباتات البذرية؟	(أ) اللحاء والخشب والكامبيوم	(ب) اللحاء فقط.	(ج) الخشب فقط
٧. تحتوي خلايا ..... على أعداد كبيرة من البلاستيدات الخضراء:	(أ) الطبقة العمادية	(ب) البشرة العلوية	(ج) الطبقة الإسفنجية.
٨. تمتص الماء والأملاح من التربة.	(أ) الجذور	(ب) السيقان	(ج) الأوراق
٩. تنقل الماء والغذاء إلى الأوراق.	(أ) السيقان	(ب) الجذور	(ج) الأوراق
١٠. تصنع الغذاء للنبات.	(أ) الأوراق	(ب) الجذور	(ج) السيقان

انتهت الأسئلة ،،،، مع تمنياتي لكن بالتوفيق والنجاح ،،،، معلمة المادة /

اختبار مادة : العلوم	الصف : ثاني متوسط	الفصل الدراسي : الثالث لعام ١٤٤٦ هـ
الاسم: .....	الدرجة	معلمة المادة: ..... التوقيع : .....
	٢٠	

السؤال الأول: ضعي علامة ( √ ) أمام العبارة الصحيحة وعلامة ( X ) أمام العبارة الخاطئة :

م	العبارة	الإجابة
١	الحزازيات نباتات لاوعائية و هي من أوائل النباتات التي تنمو في البيئات الجديدة أو غير المستقرة أو التي تعرضت للدمار :	√
٢	يصنف ذيل الحصان من النباتات الوعائية اللابذرية :	√
٣	تسمى أوراق السرخسيات بالسعف :	√
٤	تفتقد النباتات اللاوعائية لتراكيب نقل أنبوبية الشكل :	√
٥	معظم النباتات التي نعرفها عبارة عن نباتات بذرية:	√
٦	عدد بتلات الزهرة في النباتات ذوات الفلقتين من مضاعفات العدد ثلاثة:	X
٧	تمتلك النباتات الوعائية أشباه الجذور وأشباه الأوراق :	X
٨	صنف العلماء النباتات في مجموعتين رئيسيتين هما البذرية واللابذرية :	X
٩	تعرف السرخسيات بأنها نباتات يبلغ سمكها بضع خلايا فقط:	X
١٠	النباتات الوعائية تفتقر إلى تراكيب تشبه الأنابيب:	X

السؤال الثاني: اختاري الاجابة الصحيحة:

١. تفتقر النباتات اللاوعائية إلى.....	(أ) <u>البذور</u>	(ب) أشباه الأوراق	(ج) أشباه الجذور
٢. تشمل النباتات اللاوعائية اللابذرية:	(أ) <u>الحزازيات وحشيشة الكبد</u>	(ب) ذيل الحصان والحزازيات	(ج) حشيشة الكبد والسرخسيات
٣. يمثل الخث المرحلة المبكرة من مراحل تشكل:	(أ) <u>الفحم الحجري</u>	(ب) الغاز الطبيعي.	(ج) النفط
٤. نباتات تمتلك جذورًا وسيقانًا وأوراقًا حقيقية ، وتتكاثر بالأبواغ:	(أ) <u>السرخسيات</u>	(ب) لا وعائية	(ج) الحزازيات
٥. كل مما يلي من وظائف الأنسجة الوعائية ماعدا :	(أ) <u>يجعل النبات من الأنواع الرائدة</u>	(ب) يوفر الدعم للنبات	(ج) ينقل الماء والأملاح داخل خلايا النبات
٦. ماذا يقصد بالنسيج الوعائي في النباتات البذرية؟	(أ) <u>اللحاء والخشب والكامبيوم</u>	(ب) اللحاء فقط.	(ج) الخشب فقط
٧. تحتوي خلايا ..... على أعداد كبيرة من البلاستيدات الخضراء:	(أ) <u>الطبقة العمادية</u>	(ب) البشرة العلوية	(ج) الطبقة الإسفنجية.
٨. تمتص الماء والأملاح من التربة.	(أ) <u>الجذور</u>	(ب) السيقان	(ج) الأوراق
٩. تنقل الماء والغذاء إلى الأوراق.	(أ) <u>السيقان</u>	(ب) الجذور	(ج) الأوراق
١٠. تصنع الغذاء للنبات.	(أ) <u>الأوراق</u>	(ب) الجذور	(ج) السيقان

انتهت الأسئلة ،،،، مع تمنياتي لكن بالتوفيق والنجاح ،،،، معلمة المادة /

بسم الله الرحمن الرحيم			
المادة : العلوم	 وزارة التعليم Ministry of Education		المملكة العربية السعودية
الصف : الثاني المتوسط			وزارة التعليم
			الإدارة العامة للتعليم بالطائف (بنات)
الزمن :			مكتب تعليم برنية
اسم الطالبة :	الدرجة كتابة :		.....
اختبار منتصف الفصل الثالث للعام ١٤٤٦			

**السؤال الأول : ضعي المصطلحات التالية في المكان المناسب**

(الموارد الطبيعية – الأنواع الرائدة – الاحتباس الحراري – التعرية )

١	احتجاز الغازات الموجودة في الغلاف الجوي لأشعة الشمس
٢	عناصر البيئة المفيدة والضرورية لبقاء المخلوقات الحية
٣	المخلوقات التي تنمو في البيئات الجديدة او غير المستقرة
٤	حركة التربة من مكان لآخر

**السؤال الثاني : اختاري الإجابة الصحيحة فيما يلي :**

1	الفتحات الصغيرة الموجودة على سطح الورقة ومحاطة بخلايا حارسة			
	الثغور	الريزومات	الكيوتكل	البذور
2	أي أجزاء النبات يعمل علي تثبيته في التربة			
	الجذور	الساق	الأوراق	الخلايا الحارسة
3	أي أجزاء الورقة يحدث فيها معظم مراحل البناء الضوئي			
	البشرة	الثغور	الكيوتكل	الطبقة العمادية
4	أي الموارد التالية متجدد			
	الفحم	النفط	الغاز الطبيعي	ضوء الشمس
5	أي مما يلي يسهم في تحلل الأوزون			
	ثاني أكسيد الكربون	الراديون	الكلورو فلورو كربون	الهيدروجين
6	قام طالب بقياس درجة حرارة جسمه فكانت 86 ف ما قيمة هذه الدرجة على المقياس السلسيوس			
	25	30	12	40
7	أي مما يلي يوجد في السرخسيات			
	المخاريط	الأبواغ	البذور	الريزومات
8	طاقة ناتجة عن استثمار المياه الساقطة لتشغيل المولدات الكهربائية			
	طاقة الرياح	الطاقة النووية	طاقة البحار	الطاقة الكهرومائية
9	من المواد الأكثر صعوبة في عملية إعادة التدوير			
	الحديد	الألمنيوم	الورق	البلاستيك
10	درجة التجمد في المقياس الفهرنهايتي			
	32	212	صفر	100

السؤال الثالث : ضعي علامة ( ✓ ) أمام العبارة الصحيحة وعلامة ( x ) أمام العبارة الخاطئة

١	الطاقة الحرارية هي مجموع طاقتي الوضع والحركة لجميع جزيئات الجسم
٢	سميت النباتات معراة البذور بهذا الاسم لأن بذورها غير محاطة بثمار
٣	عدد البتلات في ذات الفلقة الواحدة مضاعفات الخمسة
٤	من عيوب طاقه الرياح انها تحتاج لرياح تصل سرعتها إلى 32 كلم / س
٥	الضباب الدخاني ينشأ عندما يتفاعل ضوء الشمس مع الملوثات
٦	يسمى انتقال الطاقة الحرارية عن طريق التلامس المباشر الحمل

,,,,,,انتهت الأسئلة بالتوفيق للجميع,,,,,

معلمة المادة :

المادة	علوم	العام الدراسي	١٤٤٦هـ	الدرجة	٢٠
الصف	الثاني المتوسط	توقيع ولي الأمر			
اختبار الفصل التاسع ( النباتات ) نموذج رقم ( ١ )					
اسم الطالب	.....				الصف الأول ( )

س١ / حدد الإجابة الصحيحة:- ( كل فقرة درجة واحدة )

1	ما الفتحات الصغيرة الموجودة على سطح الورقة ومحاطة بخلايا حارسة؟	A	الثغور	B	الريزومات	C	الكيوتيكل	D	البذور
2	أي مما يلي يوجد في السرخسيات؟	A	الابواغ	B	المخاريط	C	الريزومات	D	البذور
3	أي أجزاء النباتات يعمل على تثبيته في التربة؟	A	الأوراق	B	الساق	C	الجذور	D	لا شيء مما سبق
4	يتكون معظم اللحاء والخشب الجديد للنبات في:	A	الخشب	B	اللحاء	C	الكامبيوم	D	الكيوتيكل
5	ما مجموعة النباتات التي يبلغ سمكها بضع خلايا فقط؟	A	مغطاة البذور	B	السرخسيات	C	الحزازيات	D	معراة البذور
6	أي مما يلي نباتات وعائية لا بذرية؟	A	حشيشة الكبد	B	الحزازيات	C	ذيل الحصان	D	الصنوبر
7	أي النباتات التالية لها تراكيب تنقل عن طريقها الماء والأملاح والمواد الأخرى؟	A	الوعائية	B	اللاوعائية	C	الحزازيات	D	السرخسيات
8	أي أجزاء الورقة يحدث فيها معظم مراحل عملية البناء الضوئي؟	A	البشرة	B	الثغور	C	الكيوتيكل	D	الطبقة العمدية

س٢ / ضع كلمة ( صح ) أمام العبارة الصحيحة وكلمة ( خطأ ) أمام العبارة الخاطئة : ( كل فقرة درجة )

م	العبارة	صح / خطأ
١	النباتات الزهرية هي أكثر النباتات عدداً على سطح الأرض.	
٢	جميع النباتات الدائمة الخضرة هي من الصنوبريات، ومنها الصنوبر والتنوب.	
٣	الأوراق والجذور والسيقان من أجزاء النباتات الوعائية.	
٤	الفحم الحجري ما هو إلا أحافير ناتجة عن النباتات اللابذرية.	
٥	النباتات اللاوعائية تكون أحياناً أول النباتات التي تنمو في البيئات التي تعرضت للدمار.	
٦	تكيفت بعض أنواع الحزازيات للنمو في الصحراء.	
٧	تنتمي جميع أنواع الأقحوان إلى النوع نفسه.	
٨	تحتوي بعض النباتات على خلايا متخصصة تنقل الماء من الجذور إلى الأوراق.	
٩	الطبقة الشمعية في النباتات تقلل من عملية تبخر الماء.	
١٠	النباتات جميعها لها جذور وسيقان وأوراق.	

س٣ / أجب على السؤال التالي :-

نبات يخزن كميات كبيرة من الماء في أوراقه وساقه وجذوره. \* ما البيئة التي يعيش فيها النبات؟ ( درجتان )

.....

مستوى الطالب	ممتاز □ جيد جداً □ جيد □ ضعيف	سلوك الطالب	ممتاز □ جيد جداً □ جيد □ ضعيف
مشاركة الطالب	ممتاز □ جيد جداً □ جيد □ ضعيف	حل الواجبات	دائماً □ لديه نقص ( ) واجب

المادة	علوم	العام الدراسي	١٤٤٦هـ	الدرجة	٢٠
الصف	الثاني المتوسط	توقيع ولي الأمر			
اختبار الفصل التاسع ( النباتات ) نموذج رقم ( ١ )					
اسم الطالب					( )
الصف الأول					

س١ / حدد الإجابة الصحيحة:- ( كل فقرة درجة واحدة )

1	ما الفتحات الصغيرة الموجودة على سطح الورقة ومحاطة بخلايا حارسة؟	A	الثغور	B	الريزومات	C	الكيوتيكل	D	البذور
2	أي مما يلي يوجد في السرخسيات؟	A	الابواغ	B	المخاريط	C	الريزومات	D	البذور
3	أي أجزاء النباتات يعمل على تثبيته في التربة؟	A	الأوراق	B	الساق	C	الجذور	D	لا شيء مما سبق
4	يتكون معظم اللحاء والخشب الجديد للنبات في:	A	الخشب	B	اللحاء	C	الكامبيوم	D	الكيوتيكل
5	ما مجموعة النباتات التي يبلغ سمكها بضع خلايا فقط؟	A	مغطاة البذور	B	السرخسيات	C	الحزازيات	D	معراة البذور
6	أي مما يلي نباتات وعائية لا بذرية؟	A	حشيشة الكبد	B	الحزازيات	C	ذيل الحصان	D	الصنوبر
7	أي النباتات التالية لها تراكيب تنقل عن طريقها الماء والأملاح والمواد الأخرى؟	A	الوعائية	B	اللاوعائية	C	الحزازيات	D	السرخسيات
8	أي أجزاء الورقة يحدث فيها معظم مراحل عملية البناء الضوئي؟	A	البشرة	B	الثغور	C	الكيوتيكل	D	الطبقة العمدية

س٢ / ضع كلمة ( صح ) أمام العبارة الصحيحة وكلمة ( خطأ ) أمام العبارة الخاطئة : ( كل فقرة درجة )

م	العبارة	صح / خطأ
١	النباتات الزهرية هي أكثر النباتات عدداً على سطح الأرض.	
٢	جميع النباتات الدائمة الخضرة هي من الصنوبريات، ومنها الصنوبر والتنوب.	
٣	الأوراق والجذور والسيقان من أجزاء النباتات الوعائية.	
٤	الفحم الحجري ما هو إلا أحافير ناتجة عن النباتات اللابذرية.	
٥	النباتات اللاوعائية تكون أحياناً أول النباتات التي تنمو في البيئات التي تعرضت للدمار.	
٦	تكيفت بعض أنواع الحزازيات للنمو في الصحراء.	
٧	تنتمي جميع أنواع الأقحوان إلى النوع نفسه.	
٨	تحتوي بعض النباتات على خلايا متخصصة تنقل الماء من الجذور إلى الأوراق.	
٩	الطبقة الشمعية في النباتات تقلل من عملية تبخر الماء.	
١٠	النباتات جميعها لها جذور وسيقان وأوراق.	

س٣ / أجب على السؤال التالي :-

نبات يخزن كميات كبيرة من الماء في أوراقه وساقه وجذوره. \* ما البيئة التي يعيش فيها النبات؟ ( درجتان )

.....

مستوى الطالب	ممتاز □ جيد جداً □ جيد □ ضعيف	سلوك الطالب	ممتاز □ جيد جداً □ جيد □ ضعيف
مشاركة الطالب	ممتاز □ جيد جداً □ جيد □ ضعيف	حل الواجبات	دائماً □ لديه نقص ( ) واجب

اسم الطالب: ..... الفصل: [ ] ترتيب الطالبة: [ ]

السؤال الأول: ظللي الإجابة الصحيحة في ورقة الإجابة:

1	ما الفتحات الصغيرة الموجودة على سطح الورقة ومحاطة بخلايا حارسة؟						الإجابة
أ	الثغور	ب	الريزومات	ج	الكيوتيكول	د	البذور
2	أي مما يلي يوجد في السرخسيات؟						الإجابة
أ	المخاريط	ب	الأبواغ	ج	الريزومات	د	البذور
3	أي أجزاء النباتات يعمل على تثبيته في التربة؟						الإجابة
أ	الساق	ب	الجذر	ج	الأوراق	د	الخلايا الحارسة
4	يتكون معظم اللحاء والخشب الجديد للنبات في:						الإجابة
أ	الخلايا الحارسة	ب	الثغور	ج	الكامبيوم	د	الكيوتيكول
5	ما مجموعة النباتات التي يبلغ سمكها بضع خلايا فقط؟						الإجابة
أ	المغطاة البذور	ب	السرخسيات	ج	السيكاديات	د	الحزازيات
6	أي مما يلي نباتات وعائية لا بذرية؟						الإجابة
أ	الحزازيات	ب	ذيل الحصان	ج	حشيشة الكبد	د	الصنوبر
7	أي النباتات التالية لها تراكيب تنقل عن طريقها الماء والأملاح والمواد الأخرى؟						الإجابة
أ	الوعائية	ب	اللاوعائية	ج	الحزازيات	د	حشيشة الكبد
8	أي أجزاء الورقة يحدث فيها معظم مراحل عملية البناء الضوئي؟						الإجابة
أ	البشرة	ب	الثغور	ج	الكيوتيكول	د	الطبقة العمادية
9	جزء النبات ذو الشكل البيضي الظاهر في الصورة يوجد فقط في النباتات:						الإجابة
أ	اللاوعائية	ب	اللابذرية	ج	المغطاة البذور	د	المعراة البذور

السؤال الثاني: بيني العبارات الصحيحة أو الخاطئة ثم ظللي في ورقة التظليل فيما يلي:

م	العبارة	الإجابة
1	النباتات الزهرية هي أكثر النباتات عدداً على سطح الأرض.	
2	جميع النباتات الدائمة الخضرة هي من الصنوبريات، ومنها الصنوبر والتنوب.	
3	الأوراق والجذور والسيقان من أجزاء النباتات الوعائية.	
4	الفحم الحجري ما هو إلا أحافير ناتجة عن النباتات اللابذرية.	
5	النباتات اللاوعائية تكون أحياناً أول النباتات التي تنمو في البيئات التي تعرضت للدمار.	
6	تكيفت بعض أنواع الحزازيات للنمو في الصحراء.	
7	تنتمي جميع أنواع الأقحوان إلى النوع نفسه.	
8	تحتوي بعض النباتات على خلايا متخصصة تنقل الماء من الجذور إلى الأوراق.	
9	الطبقة الشمعية في النباتات تقلل من عملية تبخر الماء.	
10	النباتات جميعها لها جذور وسيقان وأوراق.	

السؤال الثالث: أجب عن السؤال التالي:

استنتجي نبات يخزن كميات كبيرة من الماء في أوراقه وساقه وجذوره. * ما البيئة التي يعيش فيها النبات؟	.....
--	-------

انتهت الأسئلة مع تمنياتي للجميع بالتوفيق

معلمة المادة/ زينب علوي آل سيد علي



اسم الطالب: ..... الفصل: [ ] ترتيب الطالبة: [ ]

السؤال الأول: ظللي الإجابة الصحيحة في ورقة الإجابة:

الإجابة	1	ما الفتحات الصغيرة الموجودة على سطح الورقة ومحاطة بخلايا حارسة؟					
أ	الثغور	ب	الريزومات	ج	الكيوتيكيل	د	البذور
الإجابة	2	أي مما يلي يوجد في السرخسيات؟					
أ	المخاريط	ب	الأبواغ	ج	الريزومات	د	البذور
الإجابة	3	أي أجزاء النباتات يعمل على تثبيته في التربة؟					
أ	الساق	ب	الجذر	ج	الأوراق	د	الخلايا الحارسة
الإجابة	4	يتكون معظم اللحاء والخشب الجديد للنبات في:					
أ	الخلايا الحارسة	ب	الثغور	ج	الكامبيوم	د	الكيوتيكيل
الإجابة	5	ما مجموعة النباتات التي يبلغ سمكها بضع خلايا فقط؟					
أ	المغطاة البذور	ب	السرخسيات	ج	السيكاديات	د	الحزازيات
الإجابة	6	أي مما يلي نباتات وعائية لا بذرية؟					
أ	الحزازيات	ب	ذيل الحصان	ج	حشيشة الكبد	د	الصنوبر
الإجابة	7	أي النباتات التالية لها تراكيب تنقل عن طريقها الماء والأملاح والمواد الأخرى؟					
أ	الوعائية	ب	اللاوعائية	ج	الحزازيات	د	حشيشة الكبد
الإجابة	8	أي أجزاء الورقة يحدث فيها معظم مراحل عملية البناء الضوئي؟					
أ	البشرة	ب	الثغور	ج	الكيوتيكيل	د	الطبقة العمادية
الإجابة	9	جزء النبات ذو الشكل البيضي الظاهر في الصورة يوجد فقط في النباتات:					
أ	اللاوعائية	ب	اللابذرية	ج	المغطاة البذور	د	المعراة البذور

السؤال الثاني: بيني العبارات الصحيحة أو الخاطئة ثم ظللي في ورقة التظليل فيما يلي:

م	العبارة	الإجابة
1	النباتات الزهرية هي أكثر النباتات عدداً على سطح الأرض.	صح
2	جميع النباتات الدائمة الخضرة هي من الصنوبريات، ومنها الصنوبر والتنوب.	خطأ
3	الأوراق والجذور والسيقان من أجزاء النباتات الوعائية.	صح
4	الفحم الحجري ما هو إلا أحافير ناتجة عن النباتات اللابذرية.	خطأ
5	النباتات اللاوعائية تكون أحياناً أول النباتات التي تنمو في البيئات التي تعرضت للدمار.	صح
6	تكيفت بعض أنواع الحزازيات للنمو في الصحراء.	صح
7	تنتمي جميع أنواع الأقحوان إلى النوع نفسه.	خطأ
8	تحتوي بعض النباتات على خلايا متخصصة تنقل الماء من الجذور إلى الأوراق.	صح
9	الطبقة الشمعية في النباتات تقلل من عملية تبخر الماء.	صح
10	النباتات جميعها لها جذور وسيقان وأوراق.	خطأ

السؤال الثالث: أجب عن السؤال التالي:

استنتج نبات يخزن كميات كبيرة من الماء في أوراقه وساقه وجذوره.	ينمو في بيئة جافة
---	-------------------

انتهت الأسئلة مع تمنياتي للجميع بالتوفيق

معلمة المادة/ زينب علوي آل سيد علي

المادة : العلوم	 وزارة التعليم Ministry of Education	المملكة العربية السعودية
الصف : الثاني المتوسط		وزارة التعليم
اليوم : الثلاثاء		الإدارة العامة للتعليم بجازان (بنات)
الزمن : 45 دقيقة		مكتب تعليم وسط جازان
التاريخ : - 10 - 1446 هـ		متوسطة
اختبار منتصف الفصل الثالث للعام ١٤٤٦		
اسم الطالبة :		

### السؤال الأول : ضعي المصطلحات التالية في المكان المناسب

(الموارد الطبيعية – النفط -- الأنواع الرائدة – الكامبيوم -- الخشب )

1	نسيج يتكون من خلايا أنبوبية مجوفة تنقل الماء والمواد الذائبة من الجذور إلى أجزاء النبات المختلفة.
2	عناصر البيئة المفيدة والضرورية لبقاء المخلوقات الحية
3	المخلوقات التي تنمو في البيئات الجديدة أو غير المستقرة
4	بقايا مخلوقات حية دقيقة بحرية طمرت في قشرة الأرض.
5	نسيج يصنع معظم خلايا الخشب واللحاء.

### السؤال الثاني : اختاري الإجابة الصحيحة فيما يلي :

1	الفتحات الصغيرة الموجودة على سطح الورقة ومحاطة بخلايا حارسة
	الثغور      الريزومات      الكيوتيكل      البذور
2	أي أجزاء النبات يعمل على تثبيته في التربة
	الجذور      الساق      الأوراق      الخلايا الحارسة
3	أي أجزاء الورقة يحدث فيها معظم مراحل البناء الضوئي
	البشرة      الثغور      الكيوتيكل      الطبقة العمادية
4	أي الموارد التالية متجدد
	الفحم      النفط      الغاز الطبيعي      ضوء الشمس
5	أكبر مجموعات النباتات الوعائية اللابذرية، لها سيقان وجذور وأوراق وتسمى أوراقها بالسعف.
	السرخسيات      الحشائش البوقية      الحشائش الكبدية      الحزازيات المسمارية
6	أي مما يلي ليس من خصائص النباتات البذرية
	لها أوراق وسيقان وجذور      تنتج بذور      تمتلك نسيج وعائي      تتكاثر بالابواغ
7	المخاريط توجد فقط في النباتات .
	اللاوعائية      اللابذرية      المغطاة البذور      المعراة البذور
8	طاقة ناتجة عن استثمار المياه الساقطة لتشغيل المولدات الكهربائية
	طاقة الرياح      الطاقة النووية      طاقة البحار      الطاقة الكهرومائية
9	من عيوب الطاقة استخدام الطاقة الشمسية .
	انتاج مخلفات مشعة      باهظة الثمن      تحتاج إلى سرعة رياح كبيرة      تدمير مواطن بيئية
10	من بدائل الوقود الأحفوري التي تستخدم في مملكتنا الغالية تم انشاء مدينة الملك عبدالله لطاقة وتستخدم
	الطاقة المتجددة      الطاقة الشمسية      طاقة الرياح      الطاقة الجوفية

السؤال الثالث : ضع علامة ( ✓ ) أمام العبارة الصحيحة وعلامة ( x ) أمام العبارة الخاطئة

1	تصنف النباتات المعرة البذور إلى ذوات الفلقة وذوات الفلقتين.
2	سميت النباتات معرة البذور بهذا الاسم لأن بذورها غير محاطة بثمار
3	عدد البتلات في ذات الفلقة الواحدة مضاعفات الخمسة
4	من عيوب طاقه الرياح انها تحتاج لرياح تصل سرعتها إلى 32 كلم / س
5	تطمح مملكتنا الغالية لانتاج حوالي 72 جيغا واط لتغطية الكهرباء للمنازل والمصانع وتصدر الفائض لدول المجاورة

،،،،،،،،،، انتهت الأسئلة بالتوفيق للجميع ،،،،،،،،،،

معلمة المادة : نادية حمود هاشم

اسم الطالب / ..... الفصل / .....

٢٠

السؤال الأول: اختر الاجابة الصحيحة مما يلي،

- ١ - النباتات اللابذرية اللاوعائية مثل :  
أ - ذيل الحصان . ب - حشيشه الكبد . ج - العرعر . د - التفاح .
- ٢ - الأوراق تسمى بالسعف في النباتات :  
أ - السرخسيات . ب - حشيشه الكبد . ج - ذيل الحصان . د - الصنوبر .
- ٣ - يتحكم في دخول وخروج ثاني أكسيد الكربون والأكسجين والماء في الورقة :  
أ - الخشب . ب - الطبقة العمادية . ج - الثغور . د - الكيوتكل .
- ٤ - يتكون معظم الخشب واللحاء الجديد في النباتات من :  
أ - الكامبيوم . ب - الثغور . ج - الخلايا الحارسة . د - الكيوتكل .
- ٥ - ما مجموعة النباتات التي يبلغ سمكها بضعة خلايا فقط :  
أ - المغطاة البذور . ب - السرخسيات . ج - الحزازيات . د - معراة البذور .
- ٦ - أي مما يلي يوجد في السرخسيات :  
أ - البذور . ب - الأبواغ . ج - الأزهار . د - المخاريط .
- ٧ - أين تحدث معظم مراحل عملية البناء الضوئي في الورقة :  
أ - الطبقة العمادية . ب - الطبقة الإسفنجية . ج - البشرة . د - الثغور .
- ٨ - ماذا نقصد بالنسيج الوعائي في النباتات البذرية :  
أ - الخشب واللحاء فقط . ب - الخشب . ج - اللحاء . د - الخشب واللحاء والكامبيوم .
- ٩ - تقوم الساق بوظائف تخزين الماء والبناء الضوئي في نبات :  
أ - العنب . ب - الصبار . ج - البطاطس . د - النعناع .
- ١٠ - إذا كان عدد البتلات في زهرة نبات هي ٣ يصنف النبات :  
أ - ذوات الفلقة . ب - ذوات الفلقتين . ج - حزازيات . د - سرخسيات .
- ١١ - النباتات ذوات الفلقتين مثل :  
أ - القمح . ب - الفول . ج - الموز . د - النخيل .
- ١٢ - يقوم بنقل الغذاء من الورقة إلى جميع أجزاء النبات :  
أ - الخشب واللحاء . ب - الخشب . ج - اللحاء . د - الكامبيوم .

## السؤال الثاني : ضع علامة √ أو x

☐
☐
☐

١- تسمى المخلوقات التي تنمو أولاً في البينات الجديدة بالأنواع الرائدة

٢- الخلايا الحارثة تتحكم في فتح الثغر وإغلاقه

٣- معراة البذور نباتات وعائية بذورها غير محاطة بثمار

## السؤال الثالث : أكمل المقارنة التالية

وجه المقارنة	النباتات ذوات الفلقة الواحدة	النباتات ذوات الفلقتين
الورقة	شكل الورقة	.....
	الحزم الوعائية (العروق)	ذات عروق.....
الساق	الحزم الوعائية في الساق	موزعة بصورة.....
	نوعه وتفرعه	نوعه..... تفرعه.....

## السؤال الرابع : أجب عما يلي

من الشكل المقابل

حدد أي الزهرتين من ذوات الفلقة وأيهما من ذوات الفلقتين؟

.....

وضح الفرق بينهما من حيث عدد البتلات ؟

.....



انتهت الأسئلة مع تمنياتي بالتوفيق والنجاح

## نموذج اجابة

٢٠

السؤال الاول: اختر الاجابة الصحيحة مما يلي،

- ١ - النباتات اللابذرية اللاوعائية مثل :  
أ - ذيل الحصان .  
ب - حشيشه الكبد .  
ج - العرعر .  
د - التفاح .
- ٢ - الأوراق تسمى بالسعف في النباتات :  
أ - السرخسيات .  
ب - حشيشه الكبد .  
ج - ذيل الحصان .  
د - الصنوبر .
- ٣ - يتحكم في دخول وخروج ثاني أكسيد الكربون والأكسجين والماء في الورقة :  
أ - الخشب .  
ب - الطبقة العمادية .  
ج - الثغور .  
د - الكيوتيكل .
- ٤ - يتكون معظم الخشب واللحاء الجديد في النباتات من :  
أ - الكامبيوم .  
ب - الثغور .  
ج - الخلايا الحارسة .  
د - الكيوتيكل .
- ٥ - ما مجموعة النباتات التي يبلغ سمكها بضع خلايا فقط :  
أ - المغطة البذور .  
ب - السرخسيات .  
ج - الحزازيات .  
د - معراة البذور .
- ٦ - أي مما يلي يوجد في السرخسيات :  
أ - البذور .  
ب - الأبواغ .  
ج - الأزهار .  
د - المخاريط .
- ٧ - أين تحدث معظم مراحل عملية البناء الضوئي في الورقة :  
أ - الطبقة العمادية .  
ب - الطبقة الإسفنجية .  
ج - البشرة .  
د - الثغور .
- ٨ - ماذا نقصد بالنسيج الوعائي في النباتات البذرية :  
أ - الخشب واللحاء فقط .  
ب - الخشب .  
ج - اللحاء .  
د - الخشب واللحاء والكامبيوم .
- ٩ - تقوم الساق بوظائف تخزين الماء والبناء الضوئي في نبات :  
أ - العنب .  
ب - الصبار .  
ج - البطاطس .  
د - النعناع .
- ١٠ - إذا كان عدد البتلات في زهرة نبات هي ٣ يصنف النبات :  
أ - ذوات الفلقة .  
ب - ذوات الفلقتين .  
ج - حزازيات .  
د - سرخسيات .
- ١١ - النباتات ذوات الفلقتين مثل :  
أ - القمح .  
ب - الفول .  
ج - الموز .  
د - النخيل .
- ١٢ - يقوم بنقل الغذاء من الورقة إلى جميع أجزاء النبات :  
أ - الخشب واللحاء .  
ب - الخشب .  
ج - اللحاء .  
د - الكامبيوم .

## السؤال الثاني : ضع علامة √ أو ×

✓

✓

✓

١- تسمى المخلوقات التي تنمو أولاً في البينات الجديدة بالأنواع الرائدة

٢- الخلايا الحارثة تتحكم في فتح الثغر وإغلاقه

٣- معراة البذور نباتات وعائية بذورها غير محاطة بثمار

## السؤال الثالث : أكمل المقارنة التالية

وجه المقارنة	النباتات ذوات الفلقة الواحدة	النباتات ذوات الفلقتين
الورقة	شكل الورقة	<u>مسطحة</u>
	الحزم الوعائية (العروق)	ذات عروق <u>متشعبة</u>
الساق	الحزم الوعائية في الساق	موزعة بشكل <u>حلقي</u>
	نوعه وتفرعه	نوعه <u>خشبية</u> تفرعه <u>متفرع</u>

## السؤال الرابع : أجب عما يلي

من الشكل المقابل

حدد أي الزهرتين من ذوات الفلقة وأيهما من ذوات الفلقتين؟

أ من ذوات الفلقة الواحدة

ب من ذوات الفلقتين

وضح الفرق بينهما من حيث عدد البتلات ؟

عدد البتلات في أ ذوات الفلقة ٣ ومضاعفتها

وعدد البتلات في ب ذوات الفلقتين ٤ أو ٥ ومضاعفتها



انتهت الأسئلة مع تمنياتي بالتوفيق والنجاح



اسم الطالب / ..... الفصل / .....

السؤال الاول: اختر الاجابة الصحيحة مما يلي،

- ١ - الموارد المتجددة مثل :  
أ - النفط .  
ب - الغاز الطبيعي .  
ج - المعادن .  
د - الماء .
- ٢ - الموارد غير المتجددة مثل :  
أ - ضوء الشمس .  
ب - الهواء .  
ج - الفلزات .  
د - المحاصيل .
- ٣ - الطاقة الحرارية الموجودة داخل قشرة الأرض تسمى طاقة :  
أ - الحرارية .  
ب - النووية .  
ج - الضوئية .  
د - الجوفية .
- ٤ - خلايا ضوئية تحول الطاقة الشمسية إلى كهربائية:  
أ - الخلايا الحارسة .  
ب - الثغور .  
ج - الخلايا النووية .  
د - الخلايا الشمسية .
- ٥ - أي الموارد الطبيعية يصنع منها البلاستيك والطلاء والبزيرين :  
أ - النفط .  
ب - الفحم الحجري .  
ج - خام حديد .  
د - الغاز الطبيعي .
- ٦ - أي مما يلي يسهم في تحليل الأوزون :  
أ - الرادون .  
ب - الفلوروكلوروكربون .  
ج - أول أكسيد الكربون .  
د - الأكسجين .
- ٧ - عند تفاعل ضوء الشمس مع الغازات المنبعثة من احتراق الوقود ينتج تلوث يعرف ب :  
أ - الأوزون .  
ب - المطر الحمضي .  
ج - الضباب الدخاني .  
د - الأشعة فوق البنفسجية .
- ٨ - يمكن تحويل قصاصات العشب وقشور الخضروات والفواكه بعملية التدوير إلى :  
أ - تربة خصبة .  
ب - الورق .  
ج - البلاستيك .  
د - معلبات المشروبات الغازية .
- ٩ - المبيدات الحشرية والفضلات المشعة من النفايات :  
أ - الصلبة .  
ب - الخطرة .  
ج - المفيدة .  
د - المياه السطحية .
- ١٠ - غاز مشع يتم الحصول عليه من بعض أنواع الصخور والتربة هو :  
أ - الأوزون .  
ب - المطر الحمضي .  
ج - الرادون .  
د - الراديوم .
- ١١ - احتباس الغازات الموجودة في الغلاف الجوي لأشعة الشمس يسمى :  
أ - الأوزون .  
ب - الاحتباس الحراري .  
ج - الاحتباس الغازي .  
د - الرادون .
- ١٢ - تسمى الغازات المسببة للاحتباس الحراري بغازات :  
أ - الأوزون .  
ب - الأكسجين .  
ج - الدفيئة .  
د - أول أكسيد الكربون .

السؤال الثاني : ضع علامة √ او x

☐  
☐  
☐

١- الاحتباس الحراري يساعد على انتشار مرض الملاريا

٢- من اضرار الازون القريب من سطح الارض يحطم الرنتين في الحيوانات

٣- المياه الجوفية تتجمع بين جزيئات التربة والصخور

السؤال الثالث : صل ما يناسب من القائمة أ بما يناسبه من القائمة ب

العمود ( أ )	الإجابة	العمود ( ب )
١ - مواد تلوث البيئة .		الموارد غير المتجددة.
٢ - الفضلات التي تسبب الضرر لصحة الإنسان أو التسمم للمخلوقات الحية .		الطاقة النووية .
٣ - تفاعل ماء المطر أثناء الهطول مع الأحماض القلوية الموجودة في الغلاف الجوي .		ظاهرة الدفينة .
٤ - ارتفاع درجة حرارة الأرض بسبب زيادة تركيز الغازات المسببة للاحتباس الحراري .		المطر الحمضي .
٥ - عندما تنشطر ملايين أنوية ذرات اليورانيوم غير المستقرة تنشطر تنطلق طاقة هائلة .		النفايات الخطرة .
		الملوثات.

السؤال الرابع : أجب عما يلي

١- علل لماذا تعد عملية إعادة الاستخدام أفضل من التدوير ؟

٢- أذكر اثنين فقط من الطرق التي يمكننا من خلالها حماية الموارد الطبيعية ؟

١- .....  
٢- .....

انتهت الأسئلة مع تمنياتي بالتوفيق والنجاح

المملكة العربية السعودية  
وزارة التعليم  
إدارة التعليم .....  
هشام فرغلي حسانين

اختبار تقييم الفصل الثاني  
(موارد البيئة وحمايتها)  
مادة العلوم  
الصف الثاني المتوسط  
الفصل الدراسي الثالث  
١٤٤٦ هـ

## نموذج اجابة

السؤال الاول: اختر الاجابة الصحيحة مما يلي،

- ١ - الموارد المتجددة مثل :  
أ - النفط .  
ب - الغاز الطبيعي .  
ج - المعادن .  
د - الماء .
- ٢ - الموارد غير المتجددة مثل :  
أ - ضوء الشمس .  
ب - الهواء .  
ج - الفلزات .  
د - المحاصيل .
- ٣ - الطاقة الحرارية الموجودة داخل قشرة الأرض تسمى طاقة :  
أ - الحرارية .  
ب - النووية .  
ج - الضوئية .  
د - الجوفية .
- ٤ - خلايا ضوئية تحول الطاقة الشمسية إلى كهربائية:  
أ - الخلايا الحارسة .  
ب - الثغور .  
ج - الخلايا النووية .  
د - الخلايا الشمسية .
- ٥ - أي الموارد الطبيعية يصنع منها البلاستيك والطلاء والبنزين :  
أ - النفط .  
ب - الفحم الحجري .  
ج - خام حديد .  
د - الغاز الطبيعي .
- ٦ - أي مما يلي يسهم في تحليل الأوزون :  
أ - الرادون .  
ب - الفلوروكلوروكربون .  
ج - أول أكسيد الكربون .  
د - الأكسجين .
- ٧ - عند تفاعل ضوء الشمس مع الغازات المنبعثة من احتراق الوقود ينتج تلوث يعرف ب :  
أ - الأوزون .  
ب - المطر الحمضي .  
ج - الضباب الدخاني .  
د - الأشعة فوق البنفسجية .
- ٨ - يمكن تحويل قصاصات العشب وقشور الخضروات والفواكه بعملية التدوير إلى :  
أ - تربة خصبة .  
ب - الورق .  
ج - البلاستيك .  
د - معلبات المشروبات الغازية .
- ٩ - المبيدات الحشرية والفضلات المشعة من النفايات :  
أ - الصلبة .  
ب - الخطرة .  
ج - المفيدة .  
د - المياه السطحية .
- ١٠ - غاز مشع يتم الحصول عليه من بعض أنواع الصخور والتربة هو :  
أ - الأوزون .  
ب - المطر الحمضي .  
ج - الرادون .  
د - الراديوم .
- ١١ - احتباس الغازات الموجودة في الغلاف الجوي لأشعة الشمس يسمى :  
أ - الأوزون .  
ب - الاحتباس الحراري .  
ج - الاحتباس الغازي .  
د - الرادون .
- ١٢ - تسمى الغازات المسببة للاحتباس الحراري بغازات :  
أ - الأوزون .  
ب - الأكسجين .  
ج - الدفيئة .  
د - أول أكسيد الكربون .

## السؤال الثاني : ضع علامة √ او x

✓

✓

✓

١- الاحتباس الحراري يساعد على انتشار مرض الملاريا

٢- من اضرار الازون القريب من سطح الارض يحطم الرنتين في الحيوانات

٣- المياه الجوفية تتجمع بين جزيئات التربة والصخور

## السؤال الثالث : صل ما يناسب من القائمة أ بما يناسبه من القائمة ب

العمود ( أ )	الإجابة	العمود ( ب )
١ - مواد تلوث البيئة .		الموارد غير المتجددة.
٢ - الفضلات التي تسبب الضرر لصحة الإنسان أو التسمم للمخلوقات الحية .	٥	الطاقة النووية .
٣ - تفاعل ماء المطر أثناء الهطول مع الأحماض القلوية الموجودة في الغلاف الجوي .	٤	ظاهرة الدفينة .
٤ - ارتفاع درجة حرارة الأرض بسبب زيادة تركيز الغازات المسببة للاحتباس الحراري .	٣	المطر الحمضي .
٥ - عندما تنشط ملايين أنوية ذرات اليورانيوم غير المستقرة تنشط تنطلق طاقة هائلة .	٢	النفايات الخطرة .
	١	الملوثات.

## السؤال الرابع : أجب عما يلي

- ١- علل لماذا تعد عملية إعادة الاستخدام أفضل من التدوير ؟  
لأن إعادة الاستخدام لا تستهلك طاقة و لا ينتج عنها نفايات مثل إعادة التدوير .
- ٢- أذكر اثنين فقط من الطرق التي يمكننا من خلالها حماية الموارد الطبيعية ؟  
١- ترشيد الاستهلاك  
٢- التدوير

انتهت الأسئلة مع تمنياتي بالتوفيق والنجاح

اسم الطالب / ..... الفصل / .....

السؤال الأول: اختر الإجابة الصحيحة مما يلي،

- ١- ما مصدر الطاقة الحرارية في محرك آلة الاحتراق الداخلي  
أ- البخار      ب- الماء الحار      ج- حرق الوقود      د- التبريد
- ٢- ماذا يحدث لمعظم المواد عندما يتم تسخينها  
أ- تتقلص      ب- تتبخر      ج- تطفو      د- تتمدد
- ٣- أي العمليات الآتية تحدث عندما يتلامس جسمان مختلفان في درجتى حرارتهما  
أ- حمل حراري      ب- الاشعاع      ج- التمدد      د- التوصيل الحراري
- ٤- انتقال الطاقة الحرارية من الشمس إلى الأرض مثال على  
أ- الحمل الحراري      ب- الاشعاع      ج- التمدد      د- التوصيل الحراري
- ٥- معظم المواد العازلة تحوي فراغات مملوءة بالهواء ولك لان الهواء يتصف بأنه  
أ- موصل      ب- مشع      ج- خفيف      د- عازل
- ٦- أي مما يلي يطلق على مجموع طاقتي الوضع والحركة  
أ- الطاقة الحركية      ب- الطاقة الحرارية      ج- الحرارة النوعية      د- الحرارة
- ٧- درجة غليان الماء على المقياس السيليزي هو  
٢٧٣      -٢١٢-      ١٧٣      ١٠٠
- ٨- من أفضل الموصلات  
أ- الفلزات      ب- أشباه الفلزات      ج- اللافلزات      د- الغازات
- ٩- يتجمد الماء عند درجة الصفر حسب المقياس  
أ- المطلق      ب- الفهرنهايتي      ج- السيليزي      د- الطولي
- ١٠- يحدث انتقال الحرارة بالتوصيل عادة أسهل في المواد :  
أ- الغازية .      ب- الهواء .      ج- السوائل .      د- الصلبة والسائلة .
- ١١- من الأمثلة للحمل القسري :  
أ- تسخين الماء .      ب- نسائم البحر .      ج- مروحة التبريد .      د- تبريد الماء
- ١٢- أي مما يلي يصف التلاجة :  
أ- موصل .      ب- ناقل حراري .      ج- مضخة حرارية .      د- محرك حراري.

### السؤال الثاني : ضع علامة √ او ×

☐

١ - لكل مادة حرارة نوعية خاصة بها

☐

٢ - تنقلص اغلب الاجسام بالحرارة وتمدد بالبرودة

☐

٣ - عندما يبرد الجسم تقل سرعة جزيئاته وتتقارب بعضها من بعض

### السؤال الثالث : صل ما يناسب من القائمة أ بما يناسبه من القائمة ب

العمود ( أ )	الإجابة	العمود ( ب )
١ - آلة تحول الطاقة الحرارية إلى ميكانيكية		الموارد غير المتجددة.
٢ - انتقال الطاقة الحرارية بين جسمين عن طريق التلامس المباشر		الحرارة النوعية
٣ - مجموع طاقتي الوضع والحركة لجزيئات الجسم .		آلة الاحتراق الداخلي
٤ - محرك حراري يتم فيه احتراق الوقود داخل حجرة احتراق خاصة		الطاقة الحرارية
٥ - هي مقدار الطاقة الحرارية اللازمة لرفع درجة حرارة ١ كجم من المادة درجة سلسيوس واحدة .		التوصيل الحراري
		المحرك الحراري.

### السؤال الرابع : أجب عما يلي

- دورة المحرك الرباعية الأشواط تتكون من أربعة مراحل .
- ( أ ) شوط ..... وفيه صمام ..... مفتوح والمكبس يتحرك إلى .....
- ( ب ) شوط ..... وفيه كلا الصمامين ..... والمكبس يتحرك إلى .....
- ( ج ) شوط ..... وفيه كلا الصمامين ..... والمكبس يتحرك إلى .....
- ( د ) شوط ..... وفيه صمام ..... مفتوح والمكبس يتحرك إلى .....

انتهت الأسئلة مع تمنياتي بالتوفيق والنجاح

## نموذج اجابة

### السؤال الاول: اختر الاجابة الصحيحة مما يلي،

- ١- ما مصدر الطاقة الحرارية في محرك آلة الاحتراق الداخلي  
أ- البخار      ب- الماء الحار  
ج- حرق الوقود      د- التبريد
- ٢- ماذا يحدث لمعظم المواد عندما يتم تسخينها  
أ- تتقلص      ب- تتبخر      ج- تطفو      د- تتمدد
- ٣- أي العمليات الآتية تحدث عندما يتلامس جسمان مختلفان في درجتى حرارتهما  
أ- حمل حراري      ب- الاشعاع      ج- التمدد      د- التوصيل الحراري
- ٤- انتقال الطاقة الحرارية من الشمس إلى الأرض مثال على  
أ- الحمل الحراري      ب- الاشعاع      ج- التمدد      د- التوصيل الحراري
- ٥- معظم المواد العازلة تحوي فراغات مملوءة بالهواء ولك لان الهواء يتصف بأنه  
أ- موصل      ب- مشع      ج- خفيف      د- عازل
- ٦- أي مما يلي يطلق على مجموع طاقتي الوضع والحركة  
أ- الطاقة الحركية      ب- الطاقة الحرارية      ج- الحرارة النوعية      د- الحرارة
- ٧- درجة غليان الماء على المقياس السيليزي هو  
٢٧٣      -٢١٢      ١٧٣      ١٠٠
- ٨- من أفضل الموصلات  
أ- الفلزات      ب- أشباه الفلزات      ج- اللافلزات      د- الغازات
- ٩- يتجمد الماء عند درجة الصفر حسب المقياس  
أ- المطلق      ب- الفهرنهايتي      ج- السيليزي      د- الطولي
- ١٠- يحدث انتقال الحرارة بالتوصيل عادة أسهل في المواد :  
أ- الغازية .      ب- الهواء .      ج- السوائل .      د- الصلبة والسائلة .
- ١١- من الأمثلة للحمل القسري :  
أ- تسخين الماء .      ب- نسائم البحر .      ج- مروحة التبريد .      د- تبريد الماء
- ١٢- أي مما يلي يصف التلاجة :  
أ- موصل .      ب- ناقل حراري .      ج- مضخة حرارية .      د- محرك حراري .



## السؤال الثاني : ضع علامة √ او ×

✓

×

✓

١ - لكل مادة حرارة نوعية خاصة بها

٢ - تنقلص اغلب الاجسام بالحرارة وتتمدد بالبرودة

٣ - عندما يبرد الجسم تقل سرعة جزيئاته وتتقارب بعضها من بعض

## السؤال الثالث : صل ما يناسب من القائمة أ بما يناسبه من القائمة ب

العمود ( أ )	الإجابة	العمود ( ب )
١ - آلة تحول الطاقة الحرارية إلى ميكانيكية		الموارد غير المتجددة.
٢ - انتقال الطاقة الحرارية بين جسمين عن طريق التلامس المباشر	٥	الحرارة النوعية
٣ - مجموع طاقتي الوضع والحركة لجزيئات الجسم .	٤	آلة الاحتراق الداخلي
٤ - محرك حراري يتم فيه احتراق الوقود داخل حجرة احتراق خاصة	٣	الطاقة الحرارية
٥ - هي مقدار الطاقة الحرارية اللازمة لرفع درجة حرارة ١ كجم من المادة درجة سلسيوس واحدة .	٢	التوصيل الحراري
	١	المحرك الحراري.

## السؤال الرابع : أجب عما يلي

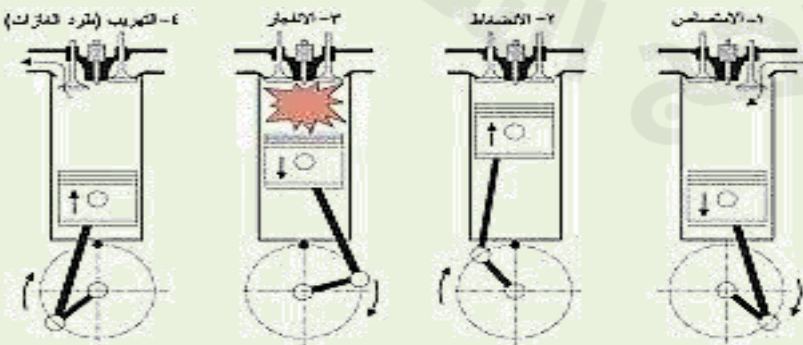
- دورة المحرك الرباعية الأشواط تتكون من أربعة مراحل .

( أ ) شوط **الحقن** وفيه صمام **الحقن** مفتوح والمكبس يتحرك إلى **أسفل**

( ب ) شوط **الضغط** وفيه كلا الصمامين **مغلقين** والمكبس يتحرك إلى **أعلى**.

( ج ) شوط **الاشتعال** وفيه كلا الصمامين **مغلقين** والمكبس يتحرك إلى **أسفل**.

( د ) شوط **العدم** . وفيه صمام **العدم** مفتوح والمكبس يتحرك إلى **أعلى**



انتهت الأسئلة مع تمنياتي بالتوفيق والنجاح

المملكة العربية السعودية  
وزارة التعليم  
إدارة التعليم .....  
هشام فرغلي حسانين

اختبار تقييم الفصل الرابع  
(الموجات والصوت والضوء)  
مادة العلوم  
الصف الثاني المتوسط  
الفصل الدراسي الثالث  
١٤٤٦ هـ

اسم الطالب / ..... الفصل / .....

السؤال الاول: اختر الاجابة الصحيحة مما يلي،

- ١ - إذا كانت المسافة بين القمة والقاع لموجة هي ٠,٦ متر فما سعة الموجة ؟  
٠,٣ م - ٠,٦ م - ١,٢ م - ٢,٤ م
- ٢ - الوحدة التي تستخدم لقياس التردد هي  
ديسل - متر - هرتز - متر/ ثانية
- ٣ - أي مما يأتي ينتقل فيه الصوت أسرع  
الفراغ - الفولاذ - الماء - الهواء
- ٤ - تعتمد زيادة حدة الصوت على زيادة احدى الخواص التالية وهي  
الشدة - الطول الموجي - التردد - علو الصوت
- ٥ - تستخدم احيانا مواد لينة في قاعات الاحتفالات لمنع حدوث واحدة من الظواهر التالية  
الانكسار - التضاضط - الحيود - الصدى
- ٦ - أي مما يأتي ليس موجات مستعرضة  
موجات الراديو - موجات الصوت - الموجات تحت الحمراء - الضوء المرئي
- ٧ - أي خواص الموجات التالية تحدد مقدار الطاقة التي يحملها الموجة  
السعة - الطول الموجي - التردد - سرعة الموجة
- ٨ - ما الذي يولد الموجات  
الصوت - نقل الطاقة - الحرارة - اهتزاز الاجسام
- ٩ - سرعة الصوت في الهواء عند درجة صفر ْ س.....م/ث  
٣٣٠ - ٥٣٠ - ٦٣٠ - ٧٣٠
- ١٠ - يحدد شدة موجات الضوء مقدار  
سطوعه - تردده - طوله الموجي - سعة موجته
- ١١ - نوع موجات الصوت  
طولية - مستعرضة - مترددة - كهرومغناطيسية

السؤال الثاني : ضع علامة  $\checkmark$  او  $\times$

☐  
☐  
☐

١- تنشأ الموجات عن اهتزاز الأجسام

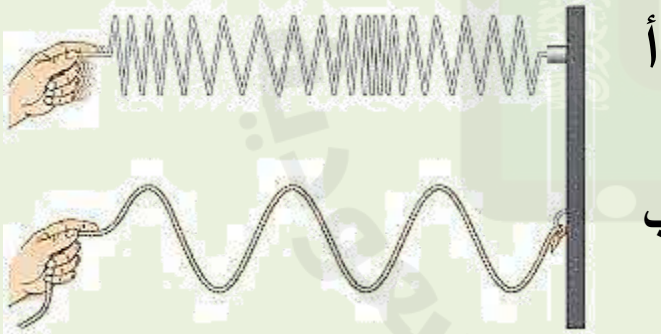
٢- سرعة الموجة تعتمد على الوسط الناقل لها

٣- الصوت الذي سعته كبيرة شدته عالية

السؤال الثالث : أعقد مقارنة

وجه المقارنة	قصر النظر	طول النظر
الأجسام التي يراها	.....	.....
الأجسام التي لا يراها	.....	.....
شكل كره العين	.....	.....
الشبكية	.....	.....

السؤال الرابع : أجب عما يلي



من خلال الشكل المقابل  
وضح نوع الموجات في كلاً من أ وب

أ.....  
ب.....

٢- تنتشر موجة طوله ٦ متر في وتر ، إذا كان ترددها ٩ هرتز ، احسب سرعتها

.....

انتهت الأسئلة مع تمنياتي بالتوفيق والنجاح

المملكة العربية السعودية  
وزارة التعليم  
إدارة التعليم .....  
هشام فرغلي حسانين

اختبار تقييم الفصل الرابع  
(الموجات والصوت والضوء)  
مادة العلوم  
الصف الثاني المتوسط  
الفصل الدراسي الثالث  
١٤٤٦ هـ

## نموذج اجابة

السؤال الاول: اختر الاجابة الصحيحة مما يلي،

- ١ - إذا كانت المسافة بين القمة والقاع لموجة هي ٠,٦ متر فما سعة الموجة ؟  
٠,٣ م - ٠,٦ م - ١,٢ م - ٢,٤ م
- ٢ - الوحدة التي تستخدم لقياس التردد هي  
ديسبل - متر - هرتز - متر/ ثانية
- ٣ - أي مما يأتي ينتقل فيه الصوت أسرع  
الفراغ - الفولاذ - الماء - الهواء
- ٤ - تعتمد زيادة حدة الصوت على زيادة احدى الخواص التالية وهي  
الشدة - الطول الموجي - التردد - علو الصوت
- ٥ - تستخدم احيانا مواد لينة في قاعات الاحتفالات لمنع حدوث واحدة من الظواهر التالية  
الانكسار - التضاضط - الحيود - الصدى
- ٦ - أي مما يأتي ليس موجات مستعرضة  
موجات الراديو - موجات الصوت - الموجات تحت الحمراء - الضوء المرئي
- ٧ - أي خواص الموجات التالية تحدد مقدار الطاقة التي يحملها الموجة  
السعة - الطول الموجي - التردد - سرعة الموجة
- ٨ - ما الذي يولد الموجات  
الصوت - نقل الطاقة - الحرارة - اهتزاز الاجسام
- ٩ - سرعة الصوت في الهواء عند درجة صفر ْ س.....م/ث  
٣٣٠ - ٥٣٠ - ٦٣٠ - ٧٣٠
- ١٠ - يحدد شدة موجات الضوء مقدار  
سطوعه - تردده - طوله الموجي - سعة موجته
- ١١ - نوع موجات الصوت  
طولية - مستعرضة - مترددة - كهرومغناطيسية

## السؤال الثاني : ضع علامة √ او ×

✓

✓

✓

١- تنشأ الموجات عن اهتزاز الأجسام

٢- سرعة الموجة تعتمد على الوسط الناقل لها

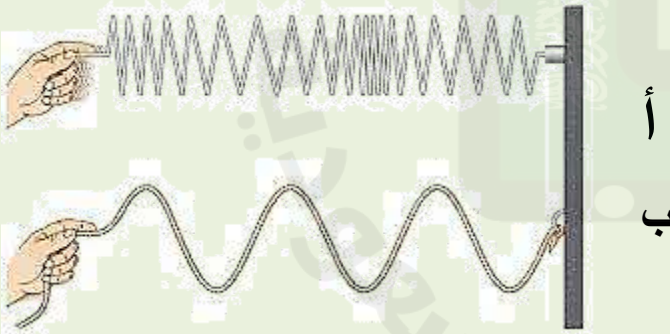
٣- الصوت الذي سعته كبيرة شدته عالية

## السؤال الثالث : أعقد مقارنة

وجه المقارنة	قصر النظر	طول النظر
الأجسام التي يراها	الأجسام القريبة	الأجسام البعيدة
الأجسام التي لا يراها	الأجسام البعيدة	الأجسام القريبة
شكل كره العين	مستطيلة	قصيرة العين
الشبكية	صورة الجسم قبل الشبكية (يتجمع الضوء قبل الشبكية)	صورة الجسم خارج الشبكية (يتجمع الضوء خارج الشبكية)

## السؤال الرابع : أجب عما يلي

من خلال الشكل المقابل  
وضح نوع الموجات في كلاً من أ وب  
أ. موجات طولية  
ب. موجات مستعرضة.



٢- تنتشر موجة طوله ٦ متر في وتر ، إذا كان ترددها ٩ هرتز ، احسب سرعتها

سرعة الموجة (م/ث) = الطول الموجي (متر) × التردد (هرتز)

ملحوظة :  $\lambda$  (يلفظ لامدا)  $\lambda \times 6 = 9 \times 54 = 54 \text{ م/ث}$   $\text{ع} = \lambda \times \text{د}$

انتهت الأسئلة مع تمنياتي بالتوفيق والنجاح