

اختبار مركزي تابع لمنطقة الحدود الشمالية



تم تحميل هذا الملف من موقع المناهج السعودية

موقع المناهج ← المناهج السعودية ← الصف الثاني المتوسط ← علوم ← الفصل الأول ← اختبارات ← الملف

تاريخ إضافة الملف على موقع المناهج: 20:09:13 2026-01-19

ملفات اكتب للمعلم اكتب للطالب ا اختبارات الكترونية ا اختبارات ا حلول ا عروض بوربوينت ا أوراق عمل
منهج انجليزي ا ملخصات وتقارير ا مذكرات وبنوك ا الامتحان النهائي ا للمدرس

المزيد من مادة
علوم:

إعداد: الإدارة العامة للتعليم بمنطقة الحدود الشمالية

التواصل الاجتماعي بحسب الصف الثاني المتوسط



صفحة المناهج
السعودية على
فيسبوك

الرياضيات

اللغة الانجليزية

اللغة العربية

التربية الاسلامية

المواد على تلغرام

المزيد من الملفات بحسب الصف الثاني المتوسط والمادة علوم في الفصل الأول

اختبار مركزي تابع لمنطقة الحدود الشمالية

1

إجابة اختبار مركزي تابع لمحافظة الطائف

2

تحليل اختبار العلوم المركزي بمنطقة الباحة


3

حل المراجعة النهائية 1447

4

عنوان: المراجعة النهائية 1447 هـ

5

 وزارة التعليم Ministry of Education	المملكة العربية السعودية وزارة التعليم الإدارة العامة للتعليم بمنطقة الحدود الشمالية الشؤون التعليمية-إدارة الأداء التعليمي قسم الإشراف التربوي			المادة	علوم
				الصف	ثاني متوسط
				الزمن	ساعتان
				التاريخ	
عدد الصفحات	٤	أسئلة اختبار نهاية الفترة الدراسية الأولى (الدور الأول) للعام الدراسي ١٤٤٧هـ			
اسم الطالب/ة	اللجنة	رقم الجلوس			

السؤال	الدرجة رقماً	الدرجة كتابة	المصحح/ة	المراجع/ة	المدقق/ة
السؤال الأول					
السؤال الثاني					
السؤال الثالث					
السؤال الرابع					
السؤال الخامس					
المجموع	٤٠				

السؤال الأول: اختر الإجابة الصحيحة لكل مما يلي:							
١٠ درجات							
١	ما الخطوة الأولى في الطريقة العلمية ؟						
أ	تحديد المشكلة	ب	جمع العينات	ج	الإستنتاجات	د	حفظ المتغيرات
٢	أي مما يلي محلول ؟						
أ	الماء النقي	ب	الخل	ج	كعكة الزبيب	د	النحاس
٣	الغاز الذي يعد مذيباً للهواء الجوي ؟						
أ	الأكسجين	ب	بخار الماء	ج	ثاني أكسيد الكربون	د	النيتروجين
٤	تسمى المادة التي تذيب المذاب ؟						
أ	الروابط الأيونية	ب	المذاب	ج	المادة النقية	د	المذيب
٥	أي مما يلي يصف الغلاف الجوي ؟						
أ	محلول	ب	راسب	ج	مشبع	د	كاشف
٦	أي مما يلي مادة صلبة متبلورة ؟						
أ	الزجاج	ب	المطاط	ج	السكر	د	البلاستيك
٧	ما الخاصية التي تفسر طفو إبرة فوق سطح الماء ؟						
أ	حركة الجسيمات	ب	التوتر السطحي	ج	درجة الحرارة	د	التركيب البلوري
٨	ما نوع طاقة كتاب مستقر على سطح طاولة ؟						
أ	حركية	ب	اشعاعية	ج	وضع	د	كهربية

السؤال الرابع: اختر الرقم المناسب من العمود الأول، وضعه في الفراغ المقابل لكل عبارة في العمود الثاني:

١٠ درجات

العمود الثاني	العمود الأول
..... الجهاز الهضمي	١ أسلوب دقيق لفهم العالم من حولنا
..... اللمف	٢ كل ما يشغل حيز وله كتلة
..... الأوردة	٣ يسمى التحول من الحالة السائلة إلى الغازية
..... التبخر	٤ المقدرة على إنجاز شغل أو إحداث تغير
..... المادة	٥ تسمى الأوعية الدموية التي تعيد الدم إلى القلب
..... العلم	٦ يتكون من جزأين رئيسين هما القناة الهضمية والأعضاء الملحقة
..... الطاقة	٧ تسمى المادة التي لها تركيب كيميائي محدد وثابت ولا يمكن تجزئتها إلى مواد أبسط
..... مبدأ أرخميدس	٨ أن قوة الطفو المؤثرة في جسم داخل مائع تساوي وزن المائع الذي يزيحه هذا الجسم
..... مبدأ باسكال	٩ أن الزيادة في الضغط على سائل محصور والنتيجة عن قوة خارجية تنتقل بالتساوي إلى جميع أجزاء السائل
..... قانون حفظ الطاقة	١٠ أن الطاقة لا تستحدث ولا تفتى إلا بقدرة الله تعالى ، ولكن تتحول من شكل إلى آخر
..... المادة النقية	

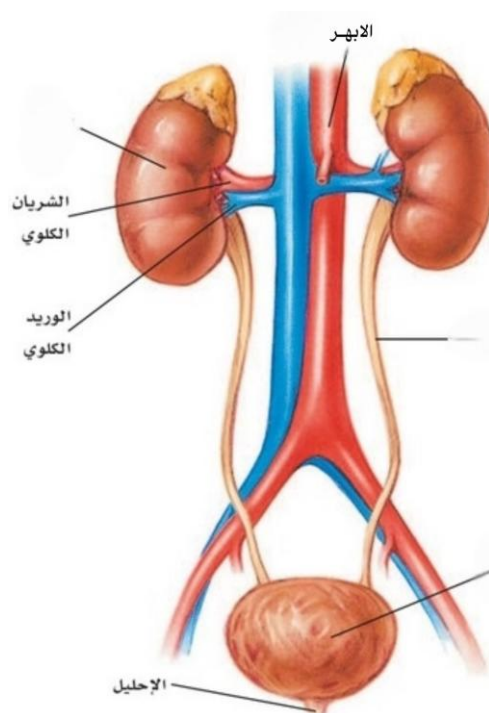
السؤال الخامس (أ) : أذكر حالات المادة ؟.

٣ درجات

١.
٢.
٣.

السؤال الخامس (ب) : أكمل البيانات على الرسم التالي مع ذكر اسم الجهاز .؟

٤ درجات



اسم الجهاز :



انتهت الأسئلة

مع تمنياتنا لكم بالتوفيق والنجاح