

تم تحميل هذا الملف من موقع المناهج السعودية



الملف مهمة أدائية حجم ومساحة المنشور والإسطوانة

[موقع المناهج](#) ⇨ [المناهج السعودية](#) ⇨ [الصف الثاني المتوسط](#) ⇨ [رياضيات](#) ⇨ [الفصل الثالث](#)

الملف مهمة أدائية حجم ومساحة المنشور والإسطوانة

[موقع المناهج](#) ⇨ [المناهج السعودية](#) ⇨ [الصف الثاني المتوسط](#) ⇨ [رياضيات](#) ⇨ [الفصل الثالث](#)

المزيد من الملفات بحسب الصف الثاني المتوسط والمادة رياضيات في الفصل الثالث

تحضير المنهج بطريقة الخطوات الأربعة للفصل الدراسي الثالث	1
عرض درس حجم المنشور والإسطوانة	2
ورقة عمل درس حجم المنشور والإسطوانة	3
تحضير الفصل السادس	4
تحضير الفصل السابع	5



المهمة الادائية ١



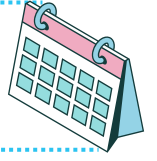
درجة المهمة

20

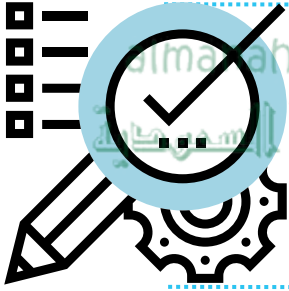


آخر موعد للمهمة

1443 / 9 / 20



أهداف التعلم



تحديد الأشكال ثلاثية الأبعاد

إيجاد حجم المنشور والأسطوانة

إيجاد المساحة الجانبية والمساحة الكلية للمنشور والأسطوانة

سلالم التقدير



اجابت على فقرة ب (درجة واحدة ونصف)

اجابت على فقرة أ (درجة واحدة ونصف)

اجابت على فقرة د (خمس درجات)

اجابت على فقرة ج (درجتين)

اجابت على فقرة و (درجتين)

اجابت على فقرة هـ (ستة درجات)

تسليم المهمة في موعدها المحدد (درجة واحدة)

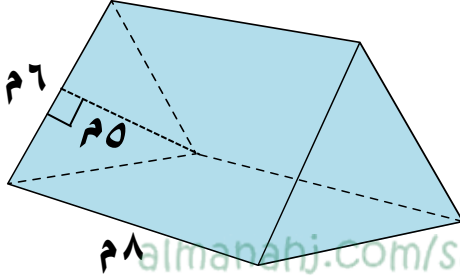
ترتيب وتنظيم الحل (درجة واحدة)

الرجاء ارفاق الحل في ورقة خارجية مع كتابة القوانين وخطوات الحل بالتفصيل

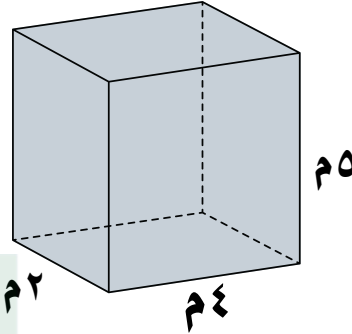




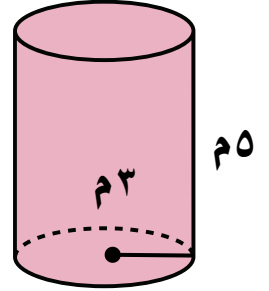
تخطط شركة طعام لإنتاج أوعية لحفظ وجبات خفيفة مكونة من فواكه مجففة و مكسرات، فحدد رئيس الشركة الاختيارات بأحد هذه الأوعية الثلاثة



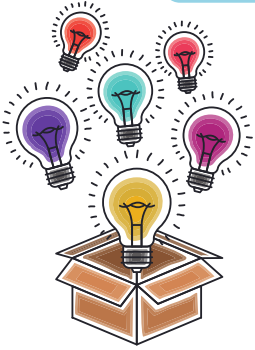
الوعاء ج



الوعاء ب



الوعاء أ



حدد شكل كل وعاء، هل هو منشور، أم هرم، أم أسطوانة أم مخروط؟ فسر تبريرك.

أ

اذكر عدد الأوجه والأحرف والرؤوس للوعاء (ب)

ب

إذا كانت قاعدة الوعاء أعلى شكل دائرة، ففسر كيف تجد مساحة الدائرة، ثم أوجد مساحة قاعدة الوعاء أمقرّباً إلى أقرب جزء من عشرة.

ج

فسر وجه التشابه بين طريقة إيجاد حجم كل من الأسطوانة والمنشور، ثم أحسب أحجام الأوعية الثلاثة، مقرباً الجواب إلى أقرب جزء من عشرة، وأي وعاء سيسع أكبر كمية من الوجبات؟

د

احسب المساحة الكلية لسطح كل من الوعاءين أ وب مقرباً الجواب إلى أقرب جزء من عشرة، وأي الوعاءين مساحة سطحه أقل؟

هـ

إذا كان ثمن السنتيمتر المربع الواحد من الأوعية هو ٢٥,٠ من الريال، ففسر كيف سيتم حساب تكلفة كل وعاء، ثم أوجد تكلفة الوعاء ب إلى أقرب ريال؟

و