

الوحدة السادسة البيئة الصحية الرسم الكتابي رسم ج ح خ منفردة وممتصلة بخط الرقعة  
ص 236 إلى 237



تم تحميل هذا الملف من موقع المناهج السعودية

موقع المناهج ← المناهج السعودية ← الصف الثاني المتوسط ← لغة عربية ← الفصل الثاني ← ملفات متنوعة ← الملف

تاريخ إضافة الملف على موقع المناهج: 2026-04-21 18:48:15

ملفات اكتب للمعلم اكتب للطالب | اختبارات الكترونية | اختبارات | حلول | عروض بوربوينت | أوراق عمل  
منهج انجليزي | ملخصات وتقارير | مذكرات وبنوك | الامتحان النهائي للمدرس

المزيد من مادة  
لغة عربية:

إعداد: عفاف الحربي

التواصل الاجتماعي بحسب الصف الثاني المتوسط



صفحة المناهج  
السعودية على  
فيسبوك

الرياضيات

اللغة الانجليزية

اللغة العربية

التربية الاسلامية

المواد على تلغرام

المزيد من الملفات بحسب الصف الثاني المتوسط والمادة لغة عربية في الفصل الثاني

الوحدة السادسة البيئة الصحية الصنف اللغوي الاسم الممدود من ص 238 إلى 240

1

الوحدة السادسة البيئة الصحية الرسم الإملائي رسم الألف اللينة في آخر الأسماء من ص 230 إلى 235

2

الوحدة السادسة مدخل الوحدة أنشطة وتدريب من ص 192 إلى 198

3

الوحدة الخامسة قضايا الشباب الوظيفة النحوية المفعول لأجله

4

الوحدة الخامسة قضايا الشباب نص الاستماع الأرض في خطر كبير

5



# البيئة الصحية



- لخدمة وزارة التعليم لتدريس
- هذا الكتاب وطبعه على نفقته



الجمهورية العربية السعودية

## لُغَتِي الْخَالِدَةُ

الصف الثاني المتوسط

الفصل الدراسي الثاني

قار بالتأليف والمراجعة

فريق من المتخصصين



النشيد  
الوطني  
السعودي



## سارعي

سارعي للمجد والعلواء  
مجدي لخالق السماء  
وارفع الخفاق اخضر  
يحمل النور المسطر  
رددي الله اكبر يا موطني  
موطني عشت فخر المسلمين  
عاش الملك للعلم والوطن

## القوانين الصفية



رفع اليد للمشاركة



مراجعة الدروس السابقة



الالتزام بالوقت



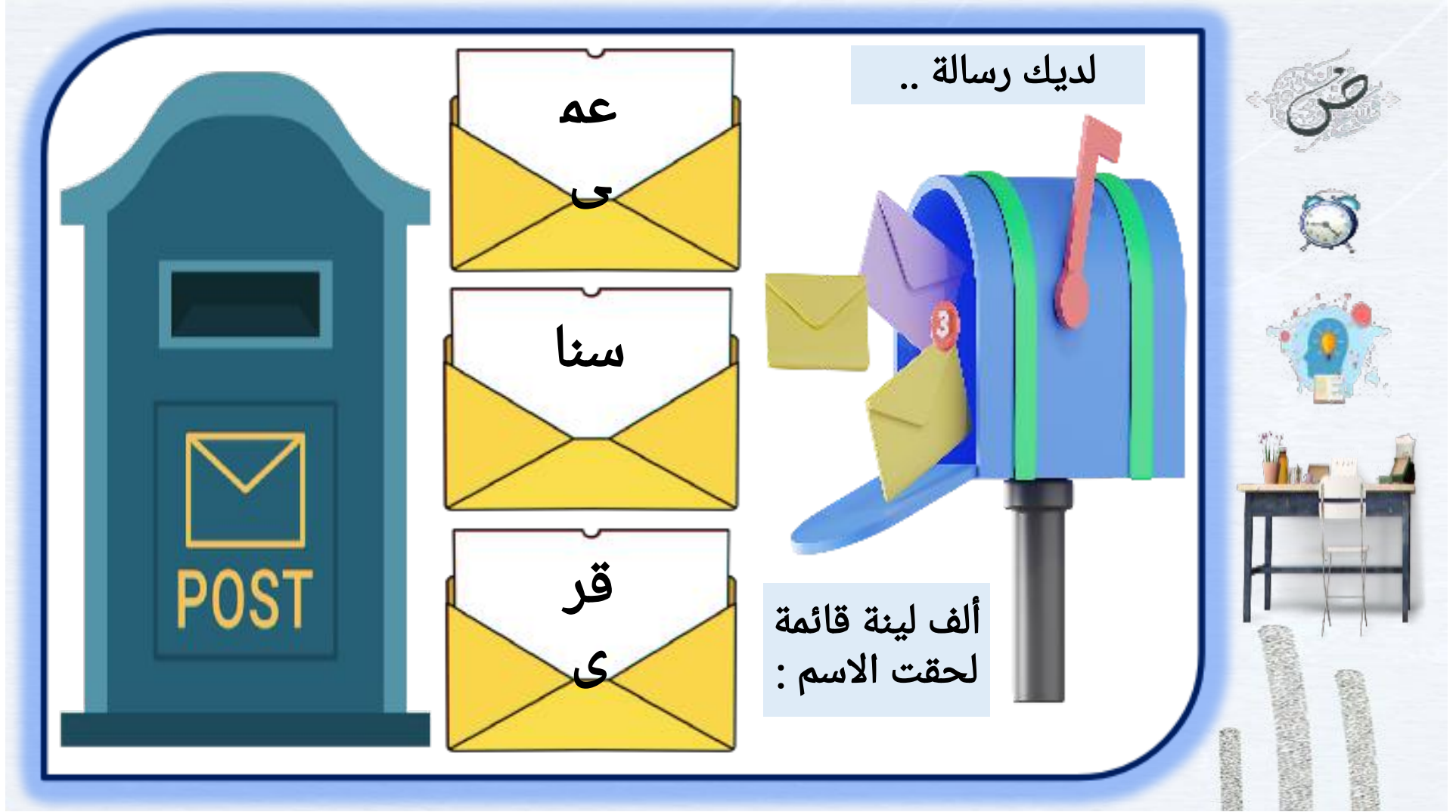
الانصات والتركيز



الالتزام بالهدوء



التعاون والمشاركة



لديك رسالة ..

عمى

سنا

قرى

لحقت الاسم:

ألف لينة قائمة

الاجابة صحيحة



■

المهارة	الصفحة	المحتوى	الدرس	المكون	الوحدة	لغتي الخالدة – الثاني المتوسط
الفهم	من خارج الكتاب	التمهيد	رسم (ج - ح - خ) منفردة وملتصقة	الرسم الكتابي	السادسة	البيئة الصحية



بِسْمِ اللَّهِ الرَّحْمَنِ الرَّحِيمِ

التاريخ : / /

1447 هـ

المادة : لغتي الخالد  
ة .

الوحدة السادسة : البيئة الصحية  
المكون : الرسم الكتابي

الموضوع / رسم ( ج - ح - خ ) منفردة  
ومتصلة بخط الرقعة

من صفحة 236 إلى صفحة 237

اكتساب اتجاهات وقيم متصلة بمجال البيئة الصحية

اكتساب رصيد معرفي ولغوي حول مجال البيئة الصحية

التعرف على أبرز المشاكل البيئية وأبرز الحلول لمواجهتها

تجاوز الصعوبات القرائية ، واكتساب مهارات القراءة السليمة

الكفايات :

تعرف مواصفات خط الرقعة

رسم حرفي ( ج - ح - خ ) بخط الرقعة رسماً صحيحاً

رسم الحروف متصلة ومنفصلة بخط الرقعة رسماً صحيحاً

الإجابة عن الإجابة على الأسئلة التفصيلية الموجودة بالأنشطة

الأهداف :



المهارة	الصفحة	المحتوى	الدرس	المكون	الوحدة	لغتي الخالدة – الثاني المتوسط
الفهم	من خارج الكتاب	معلومات إثرائية	رسم (ج - ح - خ) منفردة وملتصدة	الرسم الكتابي	السادسة	البيئة الصحية

**الخط الذي ندرسه في المرحلة المتوسطة هو خط الرقعة**

**أفكر: لم سمي بهذا الاسم؟**

**أطلق عليه اسم خط الرقعة:**

**\*\* يُعتقد أن تسمية خط الرقعة جاءت نسبة إلى كتابته على الرقاع القديمة ، ولكن يرى بعض الباحثين أن بدء نشوء خط الرقعة وتسميته لا علاقة له بخط الرقاع القديم ، وأنه يُحتمل أن يكون قد اشتق من خط الثلث والنسخ وما بينهما ، وأن أنواعه كثيرة .**

**وقد أخذ اسمه من الخط القديم الذي يعرف باسم خط الرقاع ، والذي لا يمت إليه بصلة إلا بالاسم فقط والصيغة المفردة ، ويرى آخرون أن اسم الرقعة أتى نتيجة لكتابة الناس له على الرقاع .**



الاستراتيجية	الصفحة	المحتوى	الدرس	المكون	الوحدة	لغتي الخالدة – الثاني المتوسط
شريط الذكريات	من خارج الكتاب	إرشادات الكتابة	رسم (ج - ح - خ) منفردة وملتصقة	الرسم الكتابي	السادسة	البيئة الصحية

- أبعد الورقة عن عيني مسافة 30 سم , وأجعلها مائلة إلى اليسار قليلا .
- أبدأ الكتابة من أسفل الصفحة إلى أعلاها .
- أكتب الكلمة دون توقف حتى الانتهاء من أصولها , ثم أضع النقط والحركات .
- أهتم بنظافة الورقة وترتيبها .

من خلال استراتيجية شريط الذكريات ، تذكر الإرشادات عند الكتابة .  
 .ة باتكلا حنة تاداشر لإ ركذت ، تاي ركذلا طيرشة ييجيتار تسلا ل لاختن م

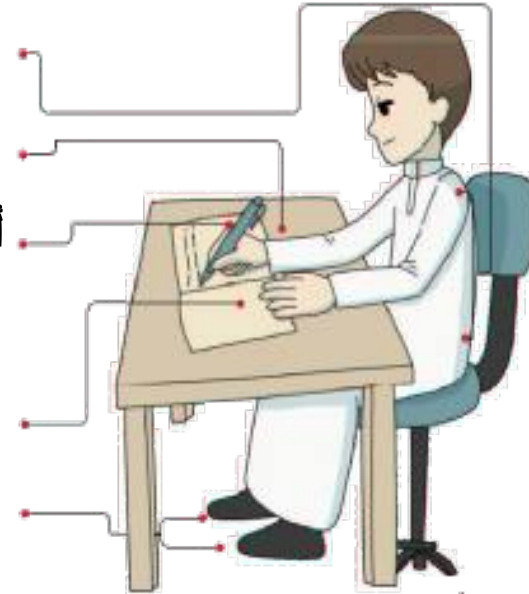
أجلس معتدلا

أجعل يدي مائلة إلى

أضع القلم بين <sup>اليمين</sup> السنابة والإبهام مستنداً على الوسطى .

أضع يدي اليسرى على الورقة

لتثبيتها  
 أضع قدمي كليهما على الأرض .



الاستراتيجية	الصفحة	المحتوى	الدرس	المكون	الوحدة	لغتي الخالدة – الثاني المتوسط
شريط الذكريات	من خارج الكتاب	إرشادات الكتابة	رسم (ج - ح - خ) منفردة وملتصقة	الرسم الكتابي	السادسة	البيئة الصحية

من خلال استراتيجية شريط الذكريات ، تذكر الإرشادات عند الكتابة .  
 • باتمكلا حنء تاماشرلإا ركذء ، تايركذلا طيرشء ءيجي ءارءسا ل لاخنم .

### ب. أُرَاعِي الْأُمُورَ الْآتِيَةَ عِنْدَ الْكِتَابَةِ:

- اتَّبِعْ الطَّرِيقَةَ الصَّحِيحَةَ لِرَسْمِ الْحَرْفِ.
- أَنْ يَكُونَ حَجْمُ كُلِّ حَرْفٍ مُنَاسِبًا لَيْسَ كَبِيرًا وَلَا صَغِيرًا.
- تَرَكْ مَسَافَاتٍ مُتَسَاوِيَةً تَقْرِيبًا بَيْنَ الْحُرُوفِ فِي الْكَلِمَةِ الْوَاحِدَةِ.
- تَرَكْ مَسَافَاتٍ مُتَسَاوِيَةً تَقْرِيبًا بَيْنَ الْكَلِمَاتِ فِي السُّطْرِ الْوَاحِدِ.



الاستراتيجية	الصفحة	المحتوى	الدرس	المكون	الوحدة	لغتي الخالدة - الثاني المتوسط
التعلم التعاوني	236	تدريبات	رسم (ج - ح - خ) منفردة وملتصقة	الرسم الكتابي	السادسة	البيئة الصحية

## رسم (ج، ح، خ) منفردة وملتصقة بخط الرقعة

نشاط تمهيدي:

١. أشارك من بجواري في شطب الكلمات الآتية في أي اتجاه، مع الاستفادة من المثال المعطى.



ص	ن	ظ	ا	فا	ة
ت	ح	ح	م	ح	ح
ص	ت	ح	ر	ي	ي
ح	ل	ح	ظ	ا	ا
ح	و	ط	ن	ة	ة
ر	ث	ر	ا	ا	ا

<del>حظ</del>	<del>تصحر</del>
<del>كوش</del>	<del>نظافة</del>
<del>مركب</del>	<del>حيلة</del>



الاستراتيجية	الصفحة	المحتوى	الدرس	المكون	الوحدة	لغتي الخالدة - الثاني المتوسط
فجوة المعلومات	236	تدريبات	رسم (ج - ح - خ) منفردة وملتصقة	الرسم الكتابي	السادسة	البيئة الصحية

٢. أجمع الحروف الباقية؛ لأكمل الجملة الآتية.

.....**صحّتنا**..... في صلاح بيئتنا.

ا

٣. أعيد كتابة الجملة السابقة بخط الرقعة، وألاحظ الحرف الذي ينزل تحت السطر.

.....**صحّتنا في صلاح بيئتنا**.....

٤. أكمل رسم مجموعة الحرف الذي لاحظت نزوله في الفراغ المناسب.

ب    ت    ث    ج    ح    خ    د    ذ



المهارة	الصفحة	المحتوى	الدرس	المكون	الوحدة	لغتي الخالدة – الثاني المتوسط
الملاحظة	237	تدريبات	رسم (ج - ح - خ) منفردة وملتصقة	الرسم الكتابي	السادسة	البيئة الصحية

**أتذكر**

تعلمت رسم حرف العين في الوحدة السابقة.



« نجد سطح المياه المعرض للشمس خالياً من الجراثيم والأوساخ »



المهارة	الصفحة	المحتوى	الدرس	المكون	الوحدة	لغتي الخالدة - الثاني المتوسط
الملاحظة	237	تدريبات	رسم (ج - ح - خ) منفردة و متصلة	الرسم الكتابي	السادسة	البيئة الصحية



ترسم الجيم في أول الكلمة  
على صورة رأس المنفردة:

ج

إذا تلتها الأحرف النازلة  
المجموعة في قوله: «جرهمي»

اتذكر

حرف الجيم في النسخ  
يرسم على النحو الآتي:

ج  
ج  
ج

ج وسط الكلمة ج آخر الكلمة



بين صور (ج، ح، خ) منفردة و متصلة بخط الرقعة:

صور (ج، ح، خ) متصلة	صور (ج، ح، خ) منفردة
<p>حلقه اتصال بين الشرطتين تشبيه الثلاث</p> <p>تشبيه رأس المنفردة بحرف الضم</p> <p>تشبيه الثلاث بالنقط</p> <p>جسم الخاء أو الحاء أو الجيم</p> <p>وسط الكلمة آخر الكلمة</p> <p>في أول الكلمة</p> <p>أحبر</p> <p>أرسم</p>	<p>تشبيه الثلاث المتقدم</p> <p>شريطة مائلة بعرض القلم</p> <p>الدال مقلوبة</p> <p>جسم العين جيم أو حاء أو خاء</p> <p>حرف الدال</p> <p>أحبر</p> <p>أرسم</p>



المهارة	الصفحة	التمهيد	الدرس	المكون	الوحدة	لغتي الخالدة – الثاني المتوسط
الفهم	من خارج الكتاب	فيديو لتثبيت المعلومة	رسم (ج - ح - خ) منفردة وملتصقة	الرسم الكتابي	السادسة	البيئة الصحية



المهارة	الصفحة	المحتوى	الدرس	المكون	الوحدة	لغتي الخالدة – الثاني المتوسط
الفهم	من خارج الكتاب	معلومات إثرائية	رسم (ج - ح - خ) منفردة و متصلة	الرسم الكتابي	السادسة	البيئة الصحية



هذا هو الدكتور \ عثمان طه .  
وهو الذي كتب القرآن الكريم بخط النسخ .

أبو مروان عثمان بن عبده بن حسين بن طه الحليبي، اشتهر بكتابه لمصحف المدينة الذي يصدره مجمع الملك فهد لطباعة المصحف الشريف.  
كتب أول مصحف في عام 1970 م لوزارة الأوقاف السورية. في عام 1988 م جاء للمملكة العربية السعودية وعين خطاطاً في مجمع الملك فهد لطباعة المصحف الشريف في المدينة المنورة وكتاباً لمصاحف المدينة النبوية، يمتاز المصحف الذي استخدم خطه بأن كل الصفحات تنتهي مع نهاية إحدى الآيات.  
كتب المصحف الشريف أكثر من ١٠ مرات.



المهارة	الصفحة	المحتوى	الدرس	المكون	الوحدة	لغتي الخالدة – الثاني المتوسط
الفهم	من خارج الكتاب	معلومات إثرائية	رسم (ج - ح - خ) منفردة ومتصلة	الرسم الكتابي	السادسة	البيئة الصحية

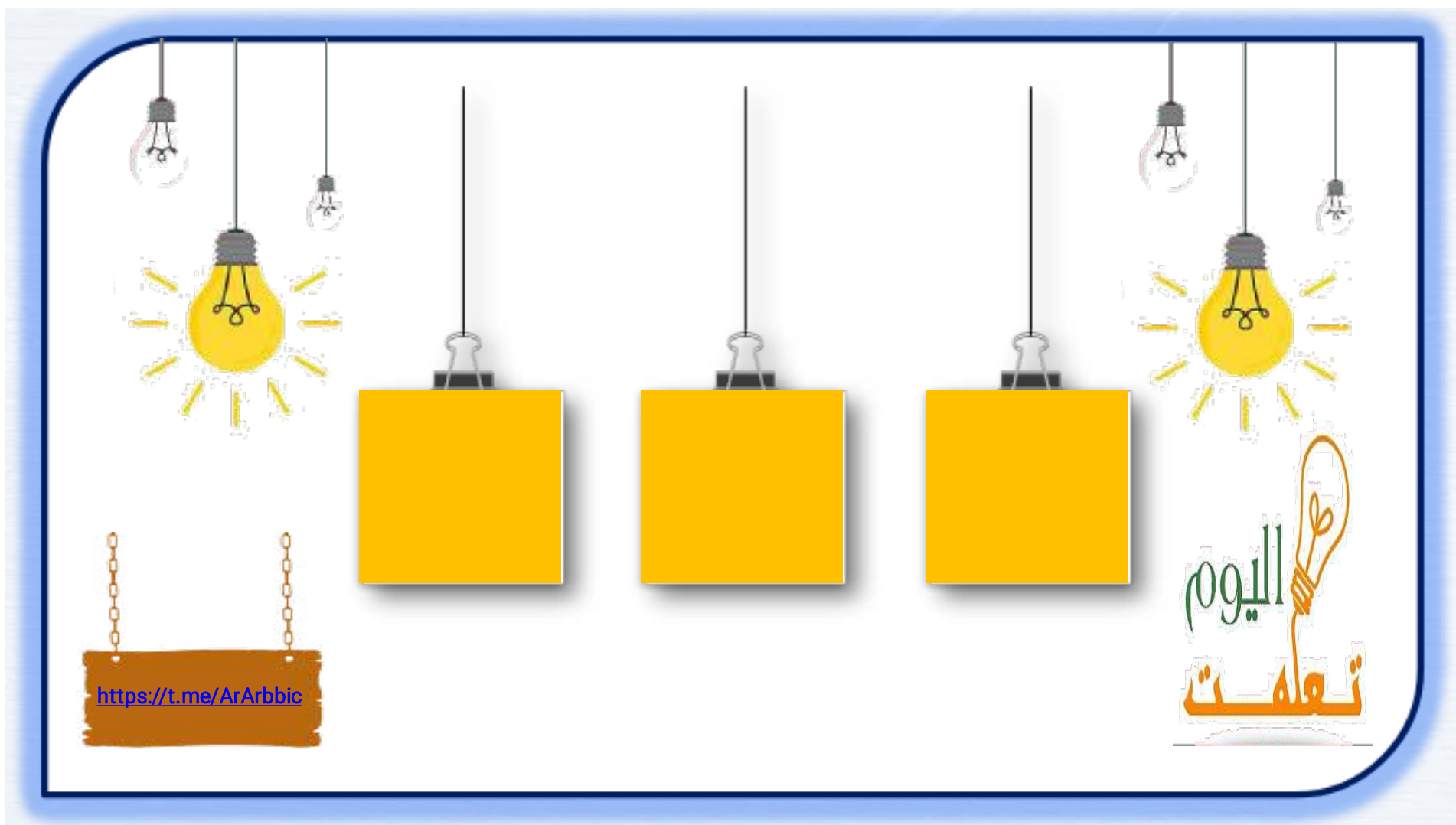
خطاط كسوة الكعبة المشرفة: مختار عالم شقदार

الخط الذي يزين كسوة الكعبة هو ( **خط الثلث** ) ومن مميزاته المرونة ومتانة التركيب وبراعة التنسيق .



**خط الثلث**







الواجب المنزلي :

في منصة مدرستي



" اللهم اجعل عملي كله صالحاً ، واجعله لوجهك خالصاً ، ولا تجعل لأحد فيه شيئاً " أ / عفاف الحربي