

تم تحميل هذا الملف من موقع المناهج السعودية



الملف اختبار نهاية الفصل الخامس

[موقع المناهج](#) ⇐ [المناهج السعودية](#) ⇐ [الصف الثاني المتوسط](#) ⇐ [رياضيات](#) ⇐ [الفصل الثاني](#)

الملف اختبار نهاية الفصل الخامس

[موقع المناهج](#) ⇐ [المناهج السعودية](#) ⇐ [الصف الثاني المتوسط](#) ⇐ [رياضيات](#) ⇐ [الفصل الثاني](#)

المزيد من الملفات بحسب الصف الثاني المتوسط والمادة رياضيات في الفصل الثاني

تحميل كتاب الطالب	1
الأسئلة المفسوحة الواردة في دراسة 2011	2
دليل التقويم	3
ملخص الحجم	4
قوانين مساحة السطوح	5

الفصل



اختبار نهاية الفصل

الدروس من ١-٥ حتى ٦-٥

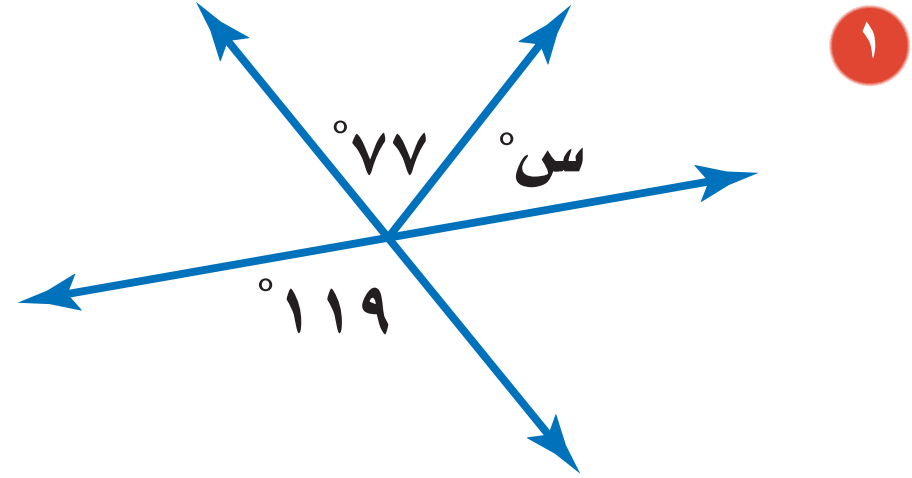
almanahj.com/sa
المنهج السعودية



الهندسة والاستدلال المكاني

الثاني
المتوسط

جبر: أوجد قيمة س في الشكل.



almanahj.com/sa
المنهج السعودية

أمين السعيد | Ameen Alsaedi
twitter.com/AlsaediASH
t.me/alsaediash
youtube.com/c/mathteacher1400



٣ جبر: إذا كانت الزاويتان ك ، م متكاملتين، وَ ق Δ ك = ١٣٥° ، فأوجد ق Δ م.

almanahj.com/sa
المنهج السعودية

أمين السعيد | Ameen Alsaedi
twitter.com/AlsaediASH
t.me/alsaediash
youtube.com/c/mathteacher1400



جبر: أوجد مجموع قياسات الزوايا الداخلية لكل من المضلعات المنتظمة الآتية، ثم أوجد قياس إحدى هذه الزوايا.

٤ ذي ١٥ ضلعًا.

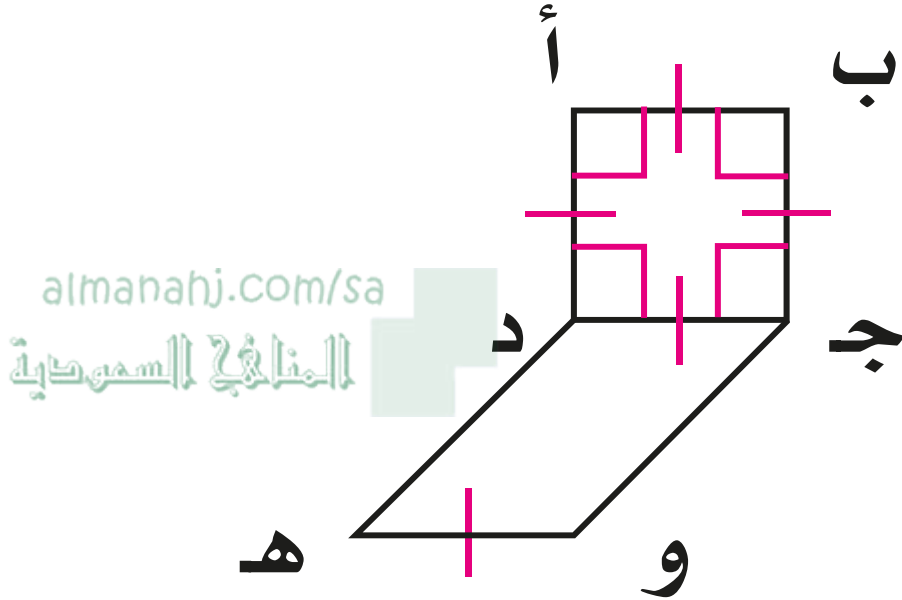
٣ ثماني.

almanahj.com/sa
المنهج السعودية

أمين السعيد | Ameen Alsaedi
twitter.com/AlsaediASH
t.me/alsaediash
youtube.com/c/mathteacher1400



٥ اختيار من متعدد: أيّ الجمل الآتية ليست صحيحة بالنسبة للأشكال الرباعية المحددة في النمط المبين؟



almanahj.com/sa
المنهج السعودية

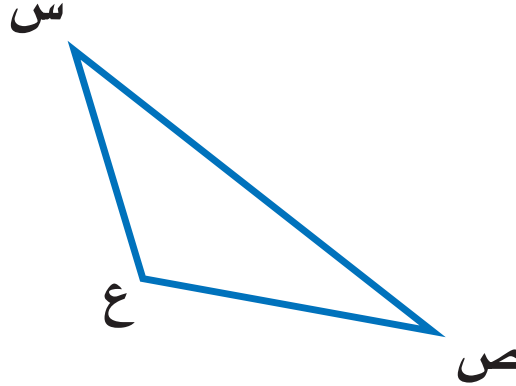
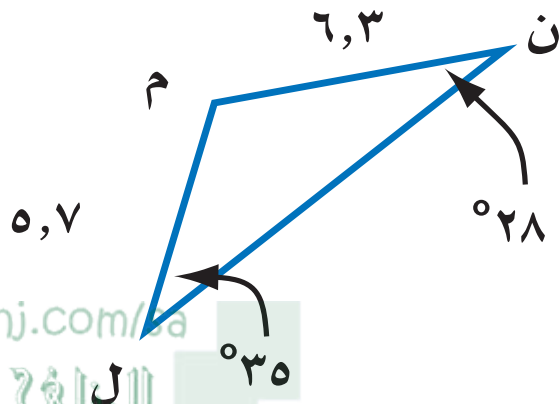
- (أ) مجموع قياسات زوايا المضلع الرباعي جده و يساوي 360° .
- (ب) الشكل الرباعي أ ب ج د مضلع منتظم.
- (ج) الأشكال الرباعية متطابقة.
- (د) مجموع قياسات زوايا المضلع الرباعي أ ب ج د يساوي 360° .

يوضح الرسم أدناه أن المثلث م ن ل = ع س ص. أوجد قياس كلٍّ من:

٦ س ص

٧ ل س

٨ ع



almanahj.com/la
المناهج السعودية

أمين السعيدى | Ameen Alsaedi
twitter.com/AlsaediASH
t.me/alsaediash
youtube.com/c/mathteacher1400



طبيعة: حدد ما إذا كان للأشكال الآتية محاور تماثل. وإذا كان كذلك فارسم الشكل، وارسم جميع محاور التماثل، وإلا فاكتب (لا يوجد).

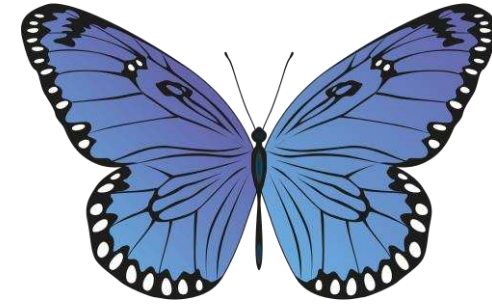
١١



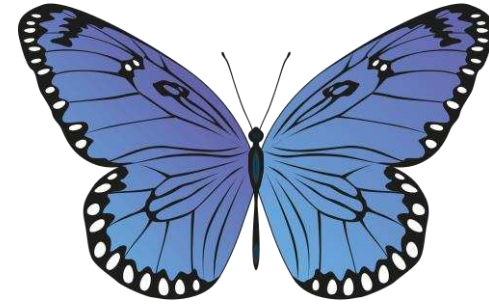
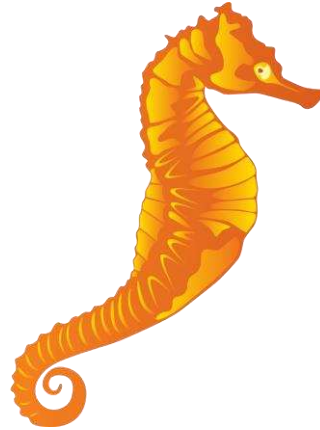
١٠



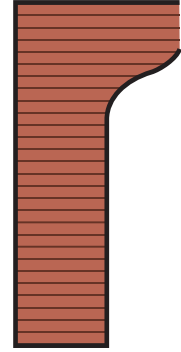
٩



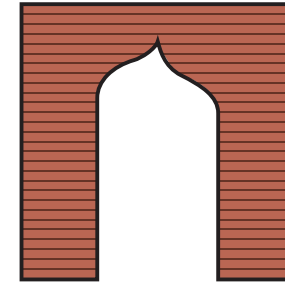
١٢ **طبيعة:** أيُّ الأشكال السابقة له تماثل دوراني حول نقطة؟ اذكر زاوية أو زوايا الدوران إن وجدت.



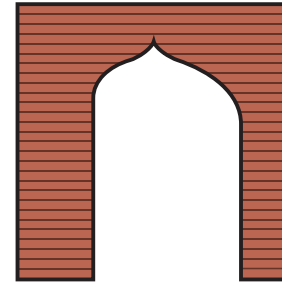
١٣ اختيار من متعدد: أيُّ الأشكال الآتية يوضح تماثلاً حول محور رأسي لصورة نصف القوس المبين:



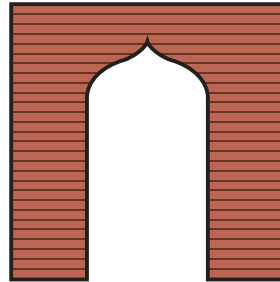
(أ)



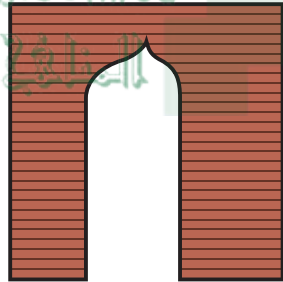
(ب)



(ج)



(د)

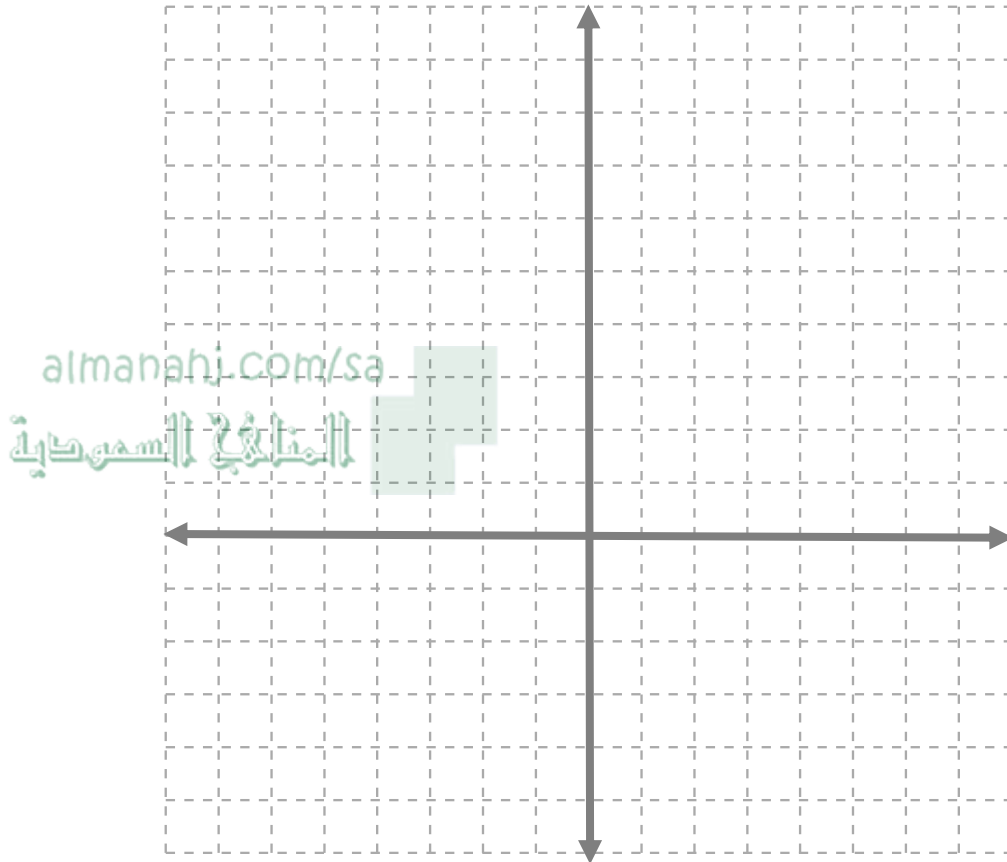


almanahi.com/sa
المنهاج السعودية

ارسم المثلث ل ك ع الذي إحداثيات رؤوسه ل(٢، ٣)، ك(١-، ٤)، ع(٣-، ٥-).

ثم ارسم صورته. واكتب إحداثيات رؤوسه بعد إجراء التحويلات الآتية:

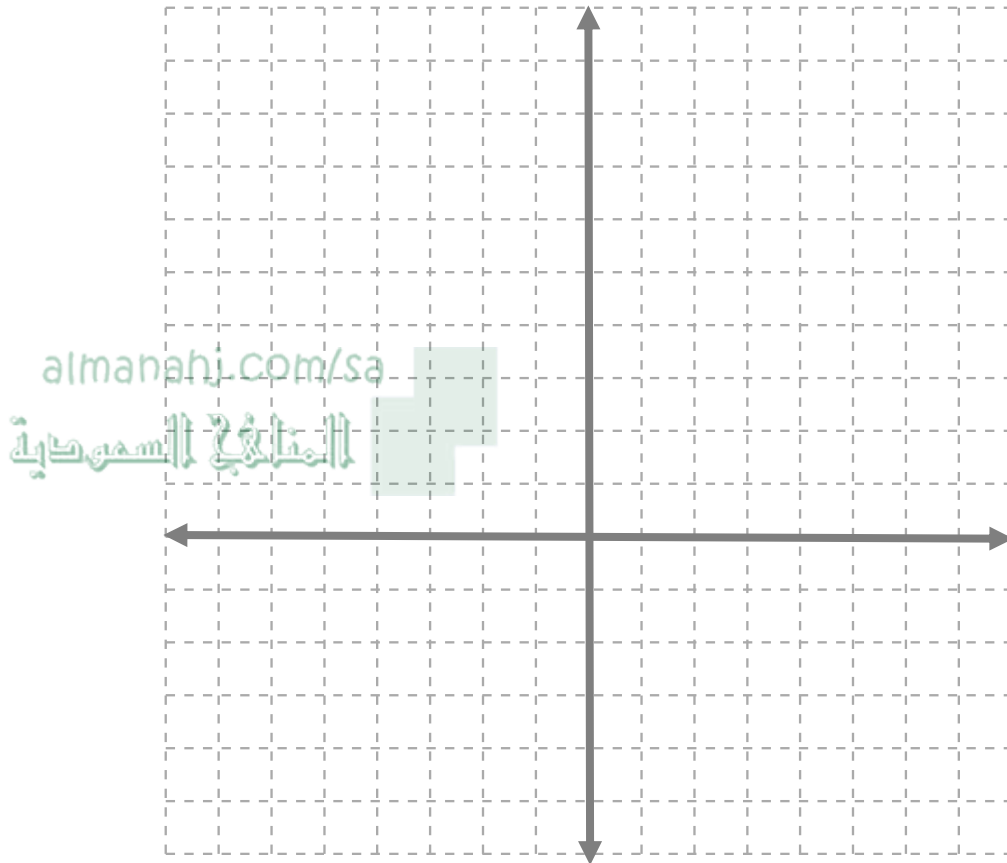
١٤ الانعكاس حول محور السينات.



ارسم المثلث ل ك ع الذي إحداثيات رؤوسه ل(٢، ٣)، ك(١، ٤)، ع(٣، -٥).

ثم ارسم صورته. واكتب إحداثيات رؤوسه بعد إجراء التحويلات الآتية:

١٥ الانسحاب مقداره وحدتين إلى اليسار و ٥ وحدات إلى أعلى.



almanahj.com/sa

المنهج السعودية



الهندسة والاستدلال المكاني

الثاني
المتوسط