

تم تحميل هذا الملف من موقع المناهج السعودية



## حل الفصل السادس الهضم والتنفس والإخراج

موقع المناهج ← المناهج السعودية ← الصف الثاني المتوسط ← علوم ← الفصل الثاني ← حلول ← الملف

تاريخ إضافة الملف على موقع المناهج: 06:48:18 2025-02-03

ملفات اكتب للمعلم اكتب للطالب | اختبارات الكترونية | اختبارات | حلول | عروض بوربوينت | أوراق عمل  
منهج انجليزي | ملخصات وتقارير | مذكرات وبنوك | الامتحان النهائي للمدرس

المزيد من مادة  
علوم:

## التواصل الاجتماعي بحسب الصف الثاني المتوسط



صفحة المناهج  
السعودية على  
فيسبوك

الرياضيات

اللغة الانجليزية

اللغة العربية

التربية الاسلامية

المواد على تلغرام

## المزيد من الملفات بحسب الصف الثاني المتوسط والمادة علوم في الفصل الثاني

حل الفصل الخامس جهاز الدوران والمناعة

1

نماذج اختبار نهائي الدور الأول مع نماذج الإجابة 1446هـ

2

نموذج الإجابة على أسئلة مراجعة الوحدة الرابعة ما وراء الأرض

3

ملخص محلول للفصل السادس الإحصاء

4

عرض بوربوينت ثالث حول مراحل حياة الانسان

5

س ١ : اختر الإجابة الصحيحة فيما يلي :

١. ما الجزء الذي يحدث فيه معظم الهضم الكيميائي؟	أ	الأثنا عشر	ب	المعدة	ج	الكبد	د	الأمعاء الغليظة
٢. أي الأعضاء التالية عضو ملحق بالقناة الهضمية؟	أ	الفم	ب	المعدة	ج	الكبد	د	الأمعاء الغليظة
٣. إلى أي المجموعات الغذائية ينتمي اللبن والجبن؟	أ	البروتينات	ب	الأطعمة الغنية بالكالسيوم	ج	الحبوب	د	الفواكه
٤. أي المواد التالية لا يتم إعادة امتصاصها بعد مرورها في الكلية؟	أ	الأملاح	ب	الفضلات	ج	السكر	د	الماء
٥. أي الأعضاء التالية يتم فيها امتصاص معظم الماء؟	أ	الكبد	ب	الأمعاء الدقيقة	ج	البلعوم	د	الأمعاء الغليظة
٦. أي المواد الغذائية التالية تصنعها البكتيريا في الأمعاء الغليظة؟	أ	الدهون	ب	الأملاح المعدنية	ج	الفيتامينات	د	البروتينات

س ٢ : اكمل الجدول التالي مستخدما [ هضم ميكانيكي - بلع - امتصاص - إخراج - هضم كيميائي - تمرير الغذاء ]:

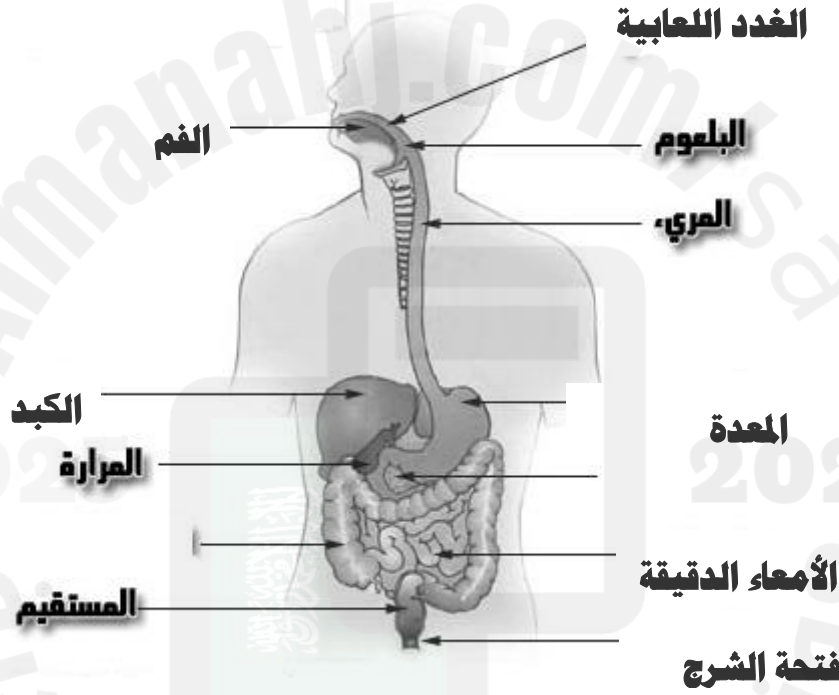
هضم ميكانيكي - هضم كيميائي	الفم
بلع	البلعوم
تمرير الغذاء	المريء
هضم ميكانيكي - هضم كيميائي	المعدة
هضم ميكانيكي - هضم كيميائي	الأثني عشر
تمرير الغذاء	الصائم
امتصاص	اللفائف
امتصاص - إخراج	الأمعاء الغليظة

س ١ : ضع علامة ( ✓ ) أمام العبارة الصحيحة وعلامة ( x ) أمام العبارة الخاطئة:

١. تسمى حركة نقل الطعام عبر المريء إلى المعدة بالحركة الدودية	✓
٢. يحدث في المعدة هضم كيميائي فقط .	x
٣. يعمل إنزيم الببسين مع حمض الهيدروكلوريك على هضم البروتينات	✓
٤. المعدة تحول الطعام إلى سائل كثيف يسمى الكيلوس.	x

س ٢ : اكتب البيانات على الرسم التالي

[ فتحة الشرج - المعدة - البنكرياس - الكبد - الفم - الغدد اللعابية - الأمعاء الغليظة - الأمعاء الدقيقة ]



س ٣ : وضح .. أهمية البكتيريا التي تعيش في الأمعاء الغليظة

صناعة بعض الفيتامينات

س ٤ : صف كيف تؤثر الحويصلة الصفراء في عملية الهضم ؟

تحول الدهون لمواد يمكن ذوبانها في الماء لتسهيل هضمها

أولاً : تطبيقات الجهاز التنفسي :

س ١ : اختر الإجابة الصحيحة فيما يلي :

١. أي مما يلي ينقبض عند الشهيق ويتحرك إلى أسفل؟					
أ	الشعبتان	ب	الوحدات الأنبوبية الكلوية	ج	الحجاب الحاجز
د	الكلية	٢. يحدث بينها وبين الشعيرات الدموية عملية تبادل الغازات :			
أ	الشعبتان الهوائيتان	ب	الشعبيات	ج	الحويصلات
د	القصبات	٣. أي الأمراض التالية يسببه التدخين؟			
أ	الأنفلونزا	ب	التهاب المثانة	ج	السكري
د	سرطان الرئة				

س ٢ : اكتب وظيفة كل عضو من الأعضاء التالية في الجهاز الهضمي :

١. الأنف في عملية التنفس :

**سحب الهواء وتكييفه ( ترطيبه وتدفيته وتبريده حسب الوضع )**

٢. لسان المزمار :

**تنظيم مرور الطعام والأكسجين**

٣. الحنجرة :

**تكوين الصوت**

٤. الغشاء المخاطي و الأهداب داخل القصبة الهوائية :

**تنقية الهواء**

٥. الحويصلات الهوائية :

**تبادل الغازات مع الشعيرات الدموية**

٦. الحجاب الحاجز :

**تنظيم الشهيق والزفير**



## ثانيا : تطبيقات الجهاز البولي :

س ١ : اختر الإجابة الصحيحة فيما يلي :

ما التركيب الذي يظهر في الشكل ؟ وما الجهاز الذي ينتمي إليه ؟			
أ	الوحدات الأنبوبية الكلوية – الجهاز البولي	ب	الشعيرات الدموية – جهاز الدوران
ج	الحالب – جهاز الإخراج	د	الحويصلات الهوائية – جهاز التنفس
أي المواد التالية لا يتم إعادة امتصاصها بعد مرورها في الكلية؟			
أ	الأملاح	ب	الفضلات
ج	السكر	د	الماء

س ٢ : يمر بالكليتين ٥ لترات من الدم ( جميع الدم في الجسم ) كل خمس دقائق تقريبا . احسب معدل جريان الدم في الكليتين بالتر لكل دقيقة ؟

٥ لتر في / ٥ دقائق

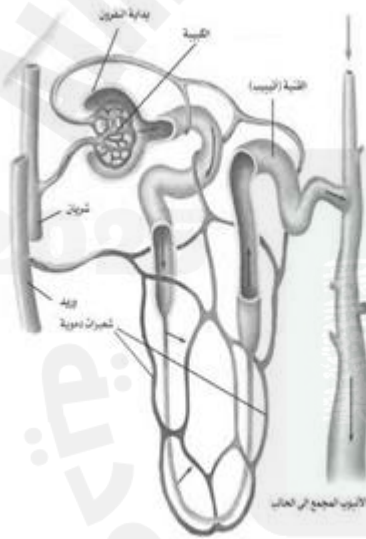
أي كل دقيقة يمر لتر

س ٣ : من الرسم أدناه ، اجب عما يلي :

- اسم الوحدة الموضحة **النفر**

- اسم الجهاز الذي توجد فيه **البولي**

- وظيفتها **تنقية الدم**

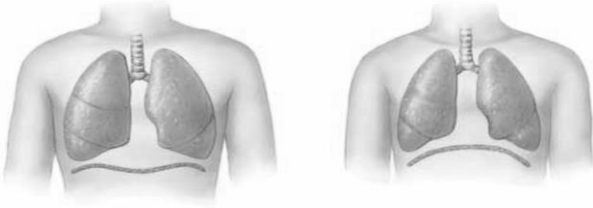


2024

موقع المناهج السعودية

## أولاً : واجبات الجهاز التنفسي :

س ١ : أمامك في الرسم عمليتين مختلفتين للجهاز التنفسي اكتب ما تشير إليه كل عملية موضحاً ما يحدث للحجاب الحاجز فيها



٢

١

١- اسم العملية رقم (١) الزفير٢- ما يحدث للحجاب الحاجز فيها يتحدب للأعلى٣- اسم العملية رقم (٢) الشهيق٤- ما يحدث للحجاب الحاجز فيها يتقعر للأسفل

س ٢ : أختَر الإجابة الصحيحة:

١. يعمل منع دخول السوائل والطعام للمجاري التنفسية .			
أ	المريء	ب	الحوصلات الهوائية
ج	لسان المزمار	د	الحنجرة
٢. تحدث عملية تبادل ثاني أكسيد الكربون والأكسجين في			
أ	الحوصلات الهوائية	ب	الشعب الهوائية
ج	القصبه	د	الحنجرة
٣. الدماغ يغير معدل التنفس حسب كمية.....في الدم			
أ	ثاني أكسيد الكربون	ب	النتروجين
ج	الهيدروجين	د	الهيليوم
٤. يساعد في تغير حجم الرئتين وتغير ضغط الهواء فيها			
أ	لسان المزمار	ب	الحجاب الحاجز
ج	الحوصلات الهوائية	د	الشعب الهوائية

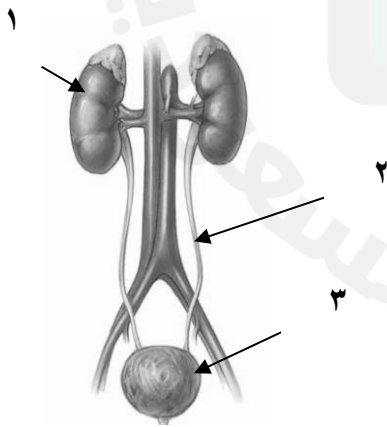
## ثانياً : واجبات الجهاز الإخراجي :

س ١ : اختر الجابة الصحيحة فيما يلي :

١. تنقي الدم من المواد الضارة .			
أ	الفريديات	ب	الحالب
ج	المثانة	د	مجرى البول
٢. أنبوب يصل الكلية بالمثانة .			
أ	الشريان الكلوي	ب	الحالب
ج	المثانة	د	الوريد الكلوي
٣. عضو عضلي يخزن البول			
أ	الكلية	ب	المثانة
ج	القناة البولية	د	الفريديات

س ٢ : من خلال الرسم المجاور للجهاز البولي

اولاً : اكتب ما تشير اليه الارقام

١- الكلية٢- الحالب٣- المثانة

س ١ : ضع علامة ( ✓ ) أمام العبارات الصحيحة وعلامة ( ✗ ) أمام العبارات الخاطئة:

✓	١. التدخين سبب رئيسي للسرطان خاصة سرطان الرئة
✗	٢. يبلغ طول الأمعاء الدقيقة حوالي ٢٥ سم
✓	٣. الفيتامينات من المواد التي تمتص ولا تهضم
✓	٤. تساعد الأنزيمات على الهضم الكيميائي
✓	٥. يعد الماء أهم العوامل الضرورية للبقاء
✓	٦. يؤدي الفشل الكلوي إلى تراكم الفضلات في الجسم
✗	٧. تساعد الكلى على التنفس ودخول الأكسجين للجسم

س ٢ : اكمل العبارات مستخدماً الكلمات أو العبارات التالية :

الوتار الصوتية	النفريات	الحركة الدودية	الأملاح المعدنية	الحويصلة الهوائية
لسان المزمار	الخملات	الأحماض الأمينية .	المثانة	

⇨ الحركة الدودية هي انقباض عضلات المريء .

⇨ الوحدات البنائية للبروتينات الأحماض الأمينية .

⇨ الأملاح المعدنية هي المواد الغذائية غير العضوية .

⇨ النفريات هي وحدات الترشيح في الكلية .

⇨ الحويصلة الهوائية الأكياس الرقيقة الموجودة في الرئة .

⇨ المثانة كيس عضلي يخزن البول

⇨ تزيد مساحة الأمعاء لامتصاص أكبر كمية من الغذاء الخملات

⇨ أربعة أزواج من الأنسجة تصدر الصوت عند اهتزازها الوتار الصوتية

س ٣ : جُمعت البيانات الموضحة في الجدول أدناه ، خلال أداء أحمد أنشطة مختلفة :

النشاط	معدل ( النبض / دقيقة )	درجة حرارة الجسم	كمية التعرق
١	٨٠	٣٧	لا يوجد
٢	٩٠	٣٧,١	متدنية جداً
٣	١٠٠	٣٧,١	قليلة
٤	١٢٠	٣٧,٣	متوسطة
٥	١٥٠	٣٧,٥	كثيرة

استخدم الجدول أعلاه في الإجابة عن السؤالين التاليين :

١. أي الأنشطة سببت خفض معدل نبض أحمد دون ١٠٠ نبضة/دقيقة ؟

أ	نشاط ٢	ب	نشاط ٣	ج	نشاط ٤	د	نشاط ٥
٢. يتوقع من أحمد في النشاط ٢ أن :							
أ	يركض	ب	يمشي	ج	يمشي ببطء	د	يجلس

س ١ : اختر الإجابة الصحيحة فيما يلي :

١. إلى أي المجموعات الغذائية ينتمي اللبن والجبن :			
أ	الأطعمة الغنية بالكالسيوم	ب البروتينات	ج الحبوب
د	الفواكه		
٢. أي مما يلي ينقبض عند الشهيق ويتحرك إلى أسفل ؟			
أ	الشعبتان	ب النفرونات	ج الحجاب الحاجز
د	الكلية		
٣. أي الأملاح الآتية تساعد على توازن السوائل في الجسم ونقل المنبه العصبي ؟			
أ	الحديد	ب الكالسيوم	ج الصوديوم
د	الفسفور		
٤. الدهون غير المشبعة مثل :			
أ	اللحوم	ب الشحوم	ج الزبدة
د	زيت الزيتون		
٥. أي الأعضاء الآتية يتم فيها امتصاص معظم الماء ؟			
أ	الكبد	ب الأمعاء الغليظة	ج البلعوم
د	الأمعاء الدقيقة		
٦. أي التراكيب الآتية يحدث بينها وبين الشعيرات الدموية عملية تبادل الغازات ؟			
أ	الحوصلات	ب الشعبتان الهوائيتان	ج القصبات
د	الشعيبات		
٧. أي المواد التالية لا يعاد امتصاصها بعد مرورها في الكلية ؟			
أ	الأملاح	ب الفضلات	ج السكر
د	الماء		
٨. أي الأملاح المعدنية الآتية تنظم نشاط الغدة الدرقية			
أ	الحديد	ب الكالسيوم	ج الصوديوم
د	اليود		
٩. أي الأعضاء التالية يفرز إنزيم الببسين ؟			
أ	الغدة اللعابية	ب الكبد	ج المعدة
د	البنكرياس		
١٠. أي الأعضاء الآتية عضو ملحق بالقناة الهضمية ؟			
أ	القم	ب الأمعاء الغليظة	ج المعدة
د	الكبد		
١١. يدخل الدم إلى الكلية عن طريق :			
أ	الوريد الكلوي	ب الحالب	ج الشريان الكلوي
د	الشعيرات الدموية		
١٢. تزداد سرعة التنفس عندما يكون تركيز :			
أ	ثاني أكسيد الكربون مرتفع	ب الماء منخفض	ج الماء عالي
د	الأكسجين مرتفع		
١٣. دخول الهواء المحمل بالأكسجين للرئتين يسمى :			
أ	الشهيق	ب الزفير	ج الربو
د	الإخراج		
١٤. أي مما يأتي يتكون من حلقات غضروفية على شكل حرف C			
أ	القصبية الهوائية	ب الرئتين	ج المريء
د	البلعوم		
١٥. أنبوب يمر من خلاله الطعام والهواء ؟			
أ	البلعوم	ب المريء	ج الأنف
د	القصبية الهوائية		
١٦. أنبوب يصل الكلية بالمثانة البولية :			
أ	القناة البولية	ب الإحليل	ج الحالب
د	النفريديات		



## س ٢ : اكتب المصطلح العلمي

- ١- مواد توجد في الطعام وتزود الجسم بالطاقة والمواد الضرورية اللازمة لنمو الخلايا وتعويض التالف منها **الدهون**
- ٢- نوع من البروتينات يسرع معدل التفاعلات الكيميائية في الجسم **الانزيمات**
- ٣- حركة العضلات الملساء في جدار المريء وهي تساعد على نقل الطعام في اتجاه المعدة **الحركة الدودية**
- ٤- سائل كثيف القوام ناتج عن هضم الطعام في المعدة **الكيموس**
- ٥- انثناءات أصبعية الشكل تزيد مساحة سطح الامتصاص في الأمعاء الدقيقة **الخمالات**
- ٦- جزيئات ضخمة تتركب من الكربون والهيدروجين والأكسجين والنيتروجين ويحتوي بعضها على الكبريت

## البروتينات

- ٧- وحدة بناء البروتينات **الأحماض الأمينية**
- ٨- مواد غذائية وهي المصدر الرئيسي للطاقة في الجسم غالباً **الكربوهيدرات**
- ٩- مواد غذائية عضوية يحتاج إليها الجسم بكميات قليلة للنمو وتنظيم وظائفه والوقاية من بعض الأمراض **الفيتامينات**
- ١٠- مواد غير عضوية تنظم العديد من التفاعلات الكيميائية في الخلايا **الأملاح المعدنية**
- ١١- ممر للهواء يتصل بأربعة أزواج من الأنسجة تسمى الأوتار الصوتية **الحنجرة**
- ١٢- ممر هوائي يصل بين الحنجرة والرئتين يتكون من حلقات غضروفية غير مكتملة **القصبة الهوائية**
- ١٣- مجاميع من الأكياس ذات جدران رقيقة تشبه عناقيد العنب توجد في نهاية الشعبات الهوائية **الحويصلات الهوائية**
- ١٤- أنبوبين قصيرين يوجدان في الجزء الأسفل من القصبة الهوائية **الشعبتان الهوائين**
- ١٥- حركة الغازات من الرئتين واليها **الشهيق والزفير**
- ١٦- عضو عضلي مرن يخزن البول إلي حين إخراجة من الجسم **المثانة**

## س ٣ : بم تفسر

- ١- لا تهضم المعدة نفسها بواسطة العصارة الحمضية الهاضمة

### وجود الغشاء المخاطي

- ٢- تعد الدهون مخزوناً جيداً للطاقة .

### إمكانية تخزينها لوقت الحاجة

- ٣- تعد عملية انسداد الحالب أو القناة البولية مشكلة خطيرة.

### تمنح خروج الفضلات

- ٤- للبكتيريا التي تعيش في الأمعاء أهمية في عملية الهضم

### تعمل على إنتاج بعض الفيتامينات

- ٥- وجود غدة مخاطية في جدار المريء

### تسهيل انزلاق البلعة

- ٦- وجود عدد هائل من الخمالات في الأمعاء

### زيادة مساحة الأمعاء