

تم تحميل هذا الملف من موقع المناهج السعودية



الملف نموذج إجابة بنك الأسئلة

[موقع المناهج](#) ← [المناهج السعودية](#) ← [الصف الأول المتوسط](#) ← [علوم](#) ← [الفصل الثالث](#)

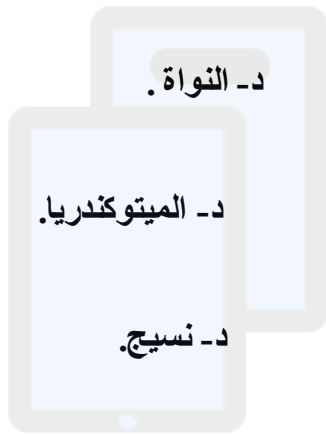
المزيد من الملفات بحسب الصف الأول المتوسط والمادة علوم في الفصل الثالث

بنك أسئلة شامل	1
اختبار نهائي اختبار نهائي الدور الأول قابل للتعديل	2
اختبار منتصف الفصل	3
اختبار قصير للباب التاسع	4
أوراق عمل واختبارات شاملة غير محلولة	5



الفصل الاول / الخلية لبنات الحياة

اختر الاختيار الصحيح من بين الفقرات التالية



- ١- أي مما يلي يتحكم في مرور المواد من الخلية واليها:
 - أ- الميتوكوندريا.
 - ب- الغشاء البلازمي.
 - ج- الفجوة.
 - د- النواة.
- ٢- أي مما يلي تجده في النواة :
 - أ- الفجوات.
 - ب- الكروموسومات.
 - ج- البلاستيدات الخضراء.
 - د- الميتوكوندريا.
- ٣- ما المصطلح المناسب الذي يصف المعدة؟
 - أ- عضية.
 - ب- عضو.
 - ج- جهاز.
 - د- نسيج.
- ٤- تفيد عملية البناء الضوئي النبات في انتاج:
 - أ- الغذاء.
 - ب- الماء.
 - ج- الانسجة.
 - د- الأعضاء.
- ٥- ما وظيفة ال DNA:
 - أ- تصنيع الغذاء.
 - ب- تحديد الصفات.
 - ج- تحويل الغذاء الى طاقة.
 - د- تخزين المواد.
- ٦- أي مصطلح مما يلي يطلق على احد أجهزة جسم الانسان :
 - أ- الحماية .
 - ب- النمو.
 - ج- البناء الضوئي.
 - د- التنفسي.
- ٧- ما تركيب الخلية الذي يوفر الحماية والتماسك للنبات ؟
 - أ- الغشاء البلازمي.
 - ب- الجدار الخلوي .
 - ج- الفجوات .
 - د- النواة .
- ٨- عضية تشبه البلون في شكلها تخزن الغذاء والماء والأملاح المعدنية والفضلات .
 - أ- الغشاء البلازمي.
 - ب- الجدار الخلوي .
 - ج- الفجوة .
 - د- النواة .
- ٩- عضية في الخلية النباتية تمتص الطاقة الضوئية لتحول ثاني أكسيد الكربون والماء إلى غذاء
 - أ- الغشاء البلازمي.
 - ب- البلاستيدات الخضراء
 - ج- الفجوة .
 - د- الميتوكوندريا

١٠- ينتج عن عملية التنفس الخلوى طاقة وغاز

أ- ثانى أكسيد الكربون ب- الاكسجين ج- النيتروجين د- الكلور

١١- خلايا تمتاز بطولها وكثرة الزوائد فيها مما يسمح باستقبال الرسائل وإرسالها بسرعة

أ- الخلايا العظمية ب- الخلايا العصبية ج- الخلايا العضلية د- الخلايا الدهنية

١٢- خلايا تشبه قوالب متراصة الشكل لا تحوى بلاستيدات خضراء ..

أ- خلايا الورقة ب- خلايا الساق ج- خلايا الجذر د- خلايا النخاع

١٣- الفكرة التي تقول ((ان جميع الخلايا تنتج عن خلايا موجودة اصلاً)) هي جزء من نظرية :

أ- المجهر . ب- القواعد . ج- هوك . د- الخلية .

ضع علامة صح أو خطأ أمام العبارات التالية

- ١- تتكون بعض المخلوقات الحية من خلية أو أكثر (✓)
- ٢- تنشأ جميع الخلايا من خلية أخرى قد تكون ممثلة لها (✓)
- ٣- يتكون الجهاز العضلى من أكثر من ٦٠٠ عضلة مرتبطة مع الجهاز الهيكلى (✓)

أكمل ما يلى

١- عملية البناء الضوئى تحدث داخل البلاستيدة الخضراء.. فى الخلية النباتية

٢- مجموعة من الخلايا المتشابهة التي تقوم بوظيفة محددة...نسيج

الفصل الثاني / الحيوانات اللافقارية

اختر الاختيار الصحيح من بين الفقرات التالية

- ١- تستعين دودة الأرض في حركتها ب :
- أ- **الاشواك** . ب- الاسواط . ج- الاقدام . د- الزوائد المفصليّة .
- ٢- الفراشات والنمل والنحل أمثلة على حشرات تقوم خلال دورة حياتها ب :
- أ- تحول غير كامل . ب- **تحول كامل** . ج- لا تقوم باي تحول . د- عملية الانسلاخ .
- ٣- أي مما يلي يعد حيواناً متطفلاً؟
- أ- الاسفنج . ب- البلاناريا . ج- **الدودة الشريطية** . د- قنديل البحر .
- ٤- أي المجموعات التالية تنسلخ؟
- أ- **القشريات** . ب- ديدان الارض . ج- نجم البحر . د- الديدان المفطحة .
- ٥- أي المخلوقات الاتية له جهاز دوران مغلق؟
- أ- **الاخطبوط** . ب- الحلزون . ج- المحار . د- الاسفنج .
- ٦- أي المخلوقات الحية التالية يتكون جسمه من جزأين رئيسين؟
- أ- الحشرات . ب- الرخويات . ج- **العنكبيات** . د- الديدان .
- ٧- أي من مجموعات اللافقاريات التالية يظهر فيها التماثل الشعاعي بوضوح :
- أ- الديدان . ب- الرخويات . ج- **الشوكيات الجلد** . د- المفصليات .
- ٨- أي الحيوانات التالية لا ينتمي الى المجموعة نفسها :
- أ- الحلزون . ب- **نجم البحر** . ج- الاخطبوط . د- المحار .

٩- أي الاطوار الاتية يميز التحول غير الكامل عن التحول الكامل :

أ- البيضة . ب- الحشرة المكتملة النمو. ج- **الحورية** . د- اليرقة .

١٠ - من أمثلة التماثل الجانبي

أ- قنديل البحر . ب- الاسفنج . ج- **الجنذب** . د- شقائق النعمان.

١١ - غشاء نسيجي رقيق يفرز المادة المكونة للأصداف فى الرخويات .

أ- **العباءة** ب- الخياشيم ج- الطاحنة د- الرئة

١٢ - فى دودة الارض يتم تخزين التراب داخل ..

أ- **القانصة** ب- الامعاء ج- القلب د- الرئة

ضع علامة صح أو خطأ أمام العبارات التالية

- ١- تعيش معظم الاسفنجيات فى البحار وقليل منها يعيش فى المياه العذبة (✓)
- ٢- الحيوان الخنثى قادر على تكوين البويضات والحيوانات المنوية (✓)
- ٣- لمعظم الرخويات أصداف وقدم عضلية تستخدم للحركة (✓)
- ٤- اللافقاريات حيوانات لها عمود فقري (×)

أكمل ما يلى

١- خلايا تتكون من نواة ومحاطة بأغشية...**حقيقية النواة**

٢- التماثل ينقسم إلى **جانبي** و..... و.....**شعاعى**....

٣- من الديدان الاسطوانية...**المحلات**

الفصل الثالث / الحيوانات الفقارية

اختر الاختيار الصحيح من بين الفقرات التالية

١- أي الحيوانات التالية لها زعانف عندما تكون بالغة؟

- أ- البرمائيات . ب- الزواحف . ج- التماسيح . د- الأسماك .

٢- أي الاسماك التالية لها مئانة للعوام؟

- أ- القرش . ب- الجلبي . ج- السلمون . د- الشفنينات .

٣- أي الاسماك التالية يعد مثالاً على الاسماك الغضروفية :

- أ- السردين . ب- السلمون . ج- القرش . د- البلطي .

٤- أي التكيفات التالية تساعد الطيور على الطيران؟

- أ- عظام خفيفة . ب- منقار كبير . ج- بيض ذو قشرة قاسية . د- جسم مستعرض .

٥- أي الحيوانات الاتية له جلد دون حراشف او قشور؟

- أ- الدلفين . ب- الحيات . ج- الضب . د- السمك .

٦- أي الفقاريات التالية تتنفس بالرئات والجلد؟

- أ- البرمائيات . ب- الاسماك . ج- الزواحف . د- السحالي .

٧- أي الثدييات التالية تضع البيض؟

- أ- الاولية . ب- المشيمية . ج- الكيسية . د- اكلات اللحوم .

٨- أي مما يلي ينتمي الى الحيوانات الثابتة درجة الحرارة؟

- أ- البرمائيات . ب- الثدييات . ج- الزواحف . د- الاسماك .

٩- من أمثلة اللافكيات

- أ- القرش . ب- السهيم . ج- الجلبي . د- الشنقيات .

١٠ - من أمثلة البرمائيات

أ- الضفادع . ب- السهيم . ج- الجلجى . د- الشنقيات .

١١ - البرمائيات مكتملة النمو تستخدم بدلاً من الخياشيم فى تبادل الغازات

أ- الرئتان ب- الامعاء ج- العين د- الاذن

١٢ - ينمو الجنين فى الزواحف ويتغير داخل البيضة الامونية حيث يتغذى على .

أ- المح ب- الدم ج- الطحالب د- النبات

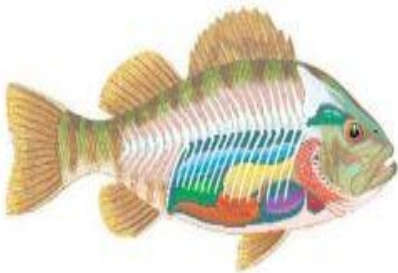
ضع علامة صح أو خطأ أمام العبارات التالية

- ١ - البرمائيات تتغير درجة حرارتها تبعاً للبيئة المحيطة (✓)
٢ - الزواحف فقاريات متغيرة درجة الحرارة (✓)
٣ - الريش الكفافي فى الطيور يساعد على الحركة فى الماء والهواء (✓)

أكمل ما يلى

- ١ - الفقاريات لها جهاز داخلى عظمى يسمىالعمود الفقري..
٢ - تصنف الاسماك إلى ثلاث أنواع هم ..عظمية.....و.....غضروفية.....و.....لافكية..
٣ - فقاريات ذات درجة حرارة ثابتةالطيور - الثدييات.....

٤ - فى الصورة التى أمامك كائن حي فقاري اجب عما يلى



- ١ - كيف يتنفسبالخياشيم..
٢ - عدد حجرات قلبه٢..
٣ - ما الذى يساعده فى التحكم فى عمق الغوصمئانة العوم..
٤ - ما الذى يساعده على الحركةالزعانف..
٥ - درجة حرارته متغيرة أم ثابتةمتغيرة..

الفصل الرابع / علم البيئة

اختر الاختيار الصحيح من بين الفقرات التالية

- ١- أي مما يلي لا يعد من العوامل الحيوية ؟
- أ- البعوضة . ب- شجرة الصنوبر . ج- أشعة الشمس . د- الفطر .
- ٢- البحيرة والنهر والغابة تعد أمثلة على :
- أ- الاطار البيئي . ب- المنتجات . ج- الجماعة . د- النظام البيئي .
- ٣- ما المجموعة التي تضم افراداً من النوع نفسه وتعيش في المكان والوقت نفسيهما ؟
- أ- المواطن . ب- الجماعة الحيوية . ج- المجتمع الحيوي . د- النظام البيئي .
- ٤- أي مما يلي يعد من المنتجات ؟
- أ- الاعشاب . ب- الفطريات . ج- الحصان . د- الاسماك .
- ٥- أي مما يلي يعد من العوامل الحيوية :
- أ- أشعة الشمس . ب- الماء . ج- البكتيريا . د- درجة الحرارة .
- ٦- جميع الانظمة البيئية على الارض تكون الغلاف :
- أ- الجوي . ب- الحيوي . ج- الصخري . د- المائي .
- ٧- مجموع الجماعات الحيوية في النظام البيئي تشكل :
- أ- مجتمعاً حيوياً . ب- موطناً . ج- نظاماً بيئياً . د- عوامل محددة .
- ٨- أي مما يأتي يعد مثلاً على الموارد غير المتجددة ؟
- أ- ضوء الشمس . ب- النفط . ج- الماء . د- الاشجار .

ضع علامة صح أو خطأ أمام العبارات التالية

١- تسمى المخلوقات التي تصنع غذاءها بنفسها مستهلكات . (×)

٢- الشمس هي المصدر الاساسي للطاقة لجميع المخلوقات الحية (✓)

أكمل ما يلي

١- الاشياء غير الحية في النظام البيئيالعوامل اللاحيوية

٢- المكان الذي يعيش فيه المخلوق الحيالموطن البيئي

alManahj.com/sa

٤- وضح ماذا يشير المخطط في الشكل المقابل



...سلسلة غذائية

الفصل الخامس / موارد الأرض

- أي مما يأتي يُعد مثلاً على الموارد غير المتجددة ؟

أ- ضوء الشمس ب - النفط ج- الماء د- الهواء

٢- وضع الأوراق المستعملة في أرضية قفص العصافير مثلاً علي ..

أ- إعادة تدوير ب - إعادة استخدام ج- ترشيد د- شراء

٣- تجميع الورق المستعمل وإعادة إرساله إلي المصانع لإعادة تصنيعه من جديد مثلاً علي .

أ- إعادة تدوير ب - إعادة استخدام ج- ترشيد د- شراء

٤- تحليل دورة المنتج يدل على ...

أ- جميع الموارد الطبيعية والطاقة المستخدمة ب - زمن الانتاج

ج- زمن التحلل د- الاستخدام اليومي

٥- إطفاء الاضواء غير الضرورية مثال على :

أ- إعادة تدوير ب - إعادة استخدام ج- ترشيد د- شراء

٦- الورق والتفاح والأقلام الخشبية جميعها أمثلة على :

أ- الموارد المتجددة ب - الموارد الغير متجددة ج- الملوثات د- التغليف

٧- طرح الزيوت المستخدمة في المحركات على الأرض قد يسبب .

أ- تلوث الهواء ب - تلوث الماء ج- فضلات صلبة د- المطر الحمضي

ضع علامة صح أو خطأ أمام العبارات التالية

- ١- اقل من ١% من مجموع ماء الأرض صالح للشرب (✓)
- ٢- معظم تلوث الهواء ناتج عن حرق الوقود الأحفوري (✓)
- ٣- إعادة التدوير تعني إعادة استخدام المواد بعد تغير شكلها (✓)
- ٤- الموارد الطبيعية المتجددة هي الموارد التي لا يمكن تعويضها طبيعياً خلال ١٠٠ عام (×)

تم تحميل هذا الملف من
موقع المناهج السعودية

اجب عما يلي

- ١- استنتج لماذا لا تنفذ الاشجار اذا استخدم الناس كميات كبيرة من المنتجات الورقية؟
.....لان الشجار من الموارد المتجددة والتي يمكن تعويضها.....
- ٢- وضح ما هو أكبر مصدر ملوث للهواء؟
.....حرق الوقود الأحفوري.....