

## نماذج اختبارات نهائية مع الحلول



### تم تحميل هذا الملف من موقع المناهج السعودية

موقع المناهج ← المناهج السعودية ← الصف الأول المتوسط ← علوم ← الفصل الثالث ← ملفات متنوعة ← الملف

تاريخ إضافة الملف على موقع المناهج: 05:55:27 2025-06-06

ملفات اكتب للمعلم اكتب للطالب ا اختبارات الكترونية ا اختبارات ا حلول ا عروض بوربوينت ا أوراق عمل  
منهج انجليزي ا ملخصات وتقارير ا مذكرات وبنوك ا الامتحان النهائي للمدرس

المزيد من مادة  
علوم:

### التواصل الاجتماعي بحسب الصف الأول المتوسط



صفحة المناهج  
السعودية على  
فيسبوك

الرياضيات

اللغة الانجليزية

اللغة العربية

التربية الاسلامية

المواد على تلغرام

### المزيد من الملفات بحسب الصف الأول المتوسط والمادة علوم في الفصل الثالث

ملخص ومراجعة شاملة محلولة

1

اختبار نهاية الفصل مع الإجابات

2

اختبار منتصف الفصل الثالث مع الأجوبة

3

الإجابة على أسئلة تقييم الفصل الأول الخلايا لبنات الحياة

4

تقييم الفصل الأول الخلايا لبنات الحياة

5

اختبار نهاية الفصل الدراسي الثالث  
(الدور الأول)  
لعام ١٤٤٦ هـ  
الصف / الأول المتوسط  
المادة / العلمــــــــــــــــوم  
الزمن / ساعة ونصف

المملكة العربية السعودية  
وزارة التعليم  
إدارة التعليم .....  
هشام فرغلي حسانين

اسم الطالب / ..... رقم الجلوس / .....

أجب عن جميع الأسئلة التالية علماً بأن عدد الأسئلة ( ٤ ) موزعة على ( ٤ ) صفحات

الدرجة  
الكلية

السؤال	الدرجة قبل المراجعة		المصحح		الدرجة بعد المراجعة		المراجع	
	رقماً	كتابه	الاسم	التوقيع	رقماً	كتابه	الاسم	التوقيع
الأول								
الثاني								
الثالث								
الرابع								
المجموع	رقماً					كتابه		

٤٠

درجة لكل فقرة

السؤال الاول: اختر الاجابة الصحيحة مما يلي

٢٠

(١) تفيد عملية البناء الضوئي النبات في انتاج...

(أ) الغذاء (ب) الماء (ج) الأنسجة (د) الأعضاء

(٢) ينتج عن عملية التنفس الخلوي طاقة وغاز ....

(أ) ثاني أكسيد الكربون (ب) الأكسجين (ج) النيتروجين (د) الكلور

(٣) الفكرة التي تقول (( ان جميع الخلايا تنتج عن خلايا موجودة اصلاً )) هي جزء من نظرية :

(أ) المجهر (ب) القواعد (ج) الوراثة (د) الخلية

(٤) ما تركيب الخلية الذي يوفر الحماية والتماسك للنبات ؟

(أ) الغشاء البلازمي (ب) الجدار الخلوي (ج) الفجوات (د) النواة

(٥) عُضية في الخلية النباتية تمتص الطاقة الضوئية لتحول ثاني أكسيد الكربون والماء إلى غذاء

(أ) الغشاء البلازمي (ب) البلاستيدة الخضراء (ج) النواة (د) الجدار الخلوي



٦) ما المصطلح المناسب الذي يصف المعدة؟

(أ) عُضِيَّة (ب) عضو (ج) جهاز (د) نسيج

٧) أي مما يلي يتحكم في مرور المواد من الخلية واليها:

(أ) الميتوكوندريا (ب) الغشاء البلازمي (ج) الفجوة (د) النواة

٨) الفراشات والنمل والنحل أمثلة على حشرات تقوم خلال دورة حياتها بـ :

(أ) تحول غير كامل (ب) تحول كامل (ج) لا تقوم بأي تحول (د) عملية الانسلاخ

٩) أي المخلوقات الاتية له جهاز دوران مغلق؟

(أ) الإخطبوط (ب) الحلزون (ج) المحار (د) الأسفنج

١٠) أي المخلوقات الحية التالية يتكون جسمه من جزأين رئيسيين؟

(أ) الحشرات (ب) الرخويات (ج) العنكبويات (د) الديدان

١١) أي الاسماك التالية يعد مثلاً على الاسماك الغضروفية:

(أ) السردين . (ب) السلمون (ج) القرش (د) البلطي

١٢) أي التكيفات التالية تساعد الطيور على الطيران ؟

(أ) عظام خفيفة (ب) منقار كبير (ج) بيضة ذو قشرة قاسية (د) جسم مستعرض

١٣) أي الثدييات التالية تضع البيض ؟

(أ) الأولية (ب) الكيسية (ج) المشيمية (د) اكلات لحوم

١٤) أي مما يلي ينتمي الى الحيوانات الثابتة درجة الحرارة ؟

(أ) البرمائيات (ب) الثدييات (ج) الزواحف (د) الاسماك

١٥) أي مما يلي لا يُعد من العوامل الحيوية ؟

(أ) البعوضة (ب) شجرة الصنوبر (ج) أشعة الشمس (د) الفطر

١٦) أي مما يلي يُعد من المنتجات؟

(أ) الأعشاب (ب) الفطريات (ج) الحصان (د) الأسماك



(١٧) أي مما يأتي يُعد مثلاً على الموارد غير المتجددة ؟

(أ) ضوء الشمس (ب) النفط (ج) الماء (د) الأشجار

(١٨) إن وضع الأوراق المستعملة في ارضية قفص العصافير ، مثال على :

(أ) إعادة استخدام (ب) إعادة تدوير (ج) ترشيد (د) شراء

(١٩) الورق والتفاح والأقلام الخشبية جميعها أمثلة على :

(أ) الموارد المتجددة (ب) الموارد الغير متجددة (ج) الملوثات (د) التغليف

(٢٠) طرح الزيوت المستخدمة في المحركات على الأرض قد يسبب.

(أ) تلوث هواء (ب) تلوث ماء (ج) فضلات صلبة (د) مطر حمضي

السؤال الثاني: صل ما يناسب من القائمة أ بما يناسبه من القائمة ب

٥

درجة لكل فقرة

2024

م	القائمة أ	القائمة ب
١	الاشياء غير الحية في النظام البيئي .....	المحلات
٢	المكان الذي يعيش فيه المخلوق الحي .....	حقيقية النواة
٣	مجموعة من الخلايا المتشابهة التي تقوم بوظيفة محددة.....	النسيج
٤	خلايا تتكون من نواة ومحاطة بأغشية....	الموطن البيئي
٥	من الديان الاسطوانية .....	العوامل اللاحيوية
		العضو



السؤال الثالث : ضع علامة ( √ ) أمام العبارة الصحيحة وعلامة ( × ) أمام العبارة الخاطئة

١٠

درجة لكل فقرة

١	اللافقاريات حيوانات لها عمود فقري
٢	الحيوان الخنثى قادر على تكوين البويضات والحيوانات المنوية
٣	الشمس هي المصدر الاساسي للطاقة لجميع المخلوقات الحية
٤	الزواحف فقاريات متغيرة درجة الحرارة
٥	تتكون بعض المخلوقات الحية من خلية أو أكثر
٦	تنشأ جميع الخلايا من خلية أخرى قد تكون مماثلة لها
٧	لمعظم الرخويات أصداف وقدم عضلية تستخدم للحركة
٨	الريش الكفافي في الطيور يساعد على الحركة في الماء والهواء
٩	إعادة التدوير تعني إعادة استخدام المواد بعد تغيير شكلها
١٠	تسمى المخلوقات التي تصنع غذاءها بنفسها مستهلكات

السؤال الرابع : أجب عما يأتي

درجة لكل فقرة

٥

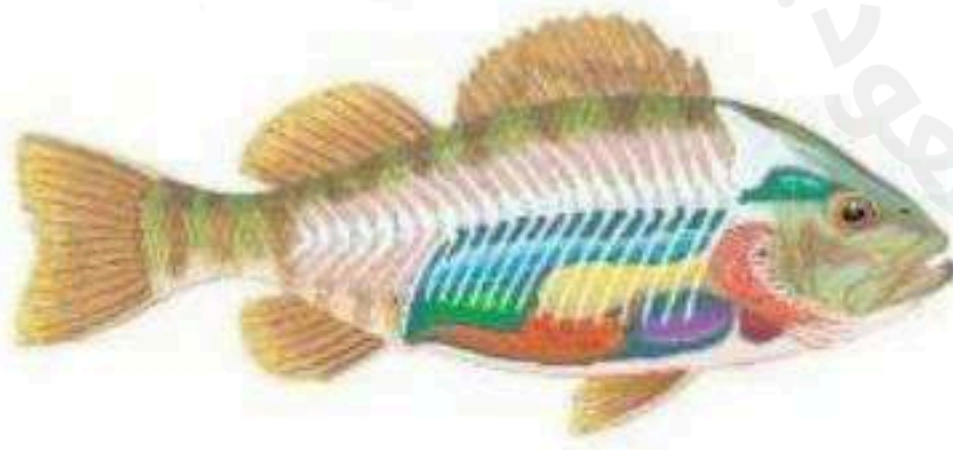
١ - في الصورة التي أمامك كائن حي فقاري. وضح ما يلي؟

أ - كيف يتنفس .....

ب - ما الذي يساعده في التحكم في عمق الغوص .....

ج - ما الذي يساعده على الحركة .....

د - درجة حرارته متغيرة أم ثابتة .....



٢ - وضح ماذا يشير المخطط في الشكل المقابل ؟



.....

انتهت الأسئلة



اختبار نهاية الفصل الدراسي الثالث  
(الدور الأول)  
لعام ١٤٤٦ هـ  
الصف / الأول المتوسط  
المادة / العلم - وم  
الزمن / ساعة ونصف

المملكة العربية السعودية  
وزارة التعليم  
إدارة التعليم .....

# نموذج الإجابة

أجب عن جميع الأسئلة التالية علماً بأن عدد الأسئلة (٤) موزعة على (٤) صفحات

الدرجة  
الكلية

٤٠

السؤال	الدرجة قبل المراجعة		المصحح		الدرجة بعد المراجعة		المراجع	
	رقماً	كتابه	الاسم	التوقيع	رقماً	كتابه	الاسم	التوقيع
الأول								
الثاني								
الثالث								
الرابع								
المجموع	رقماً		كتابة					

درجة لكل فقرة

السؤال الأول: اختر الإجابة الصحيحة مما يلي

(١) تفيد عملية البناء الضوئي النبات في إنتاج...

(أ) الغذاء (ب) الماء (ج) الأنسجة (د) الأعضاء

(٢) ينتج عن عملية التنفس الخلوي طاقة وغاز....

(أ) ثاني أكسيد الكربون (ب) الأكسجين (ج) النيتروجين (د) الكلور

(٣) الفكرة التي تقول (( ان جميع الخلايا تنتج عن خلايا موجودة اصلاً)) هي جزء من نظرية :

(أ) المجهر (ب) القواعد (ج) الوراثة (د) الخلية

(٤) ما تركيب الخلية الذي يوفر الحماية والتماسك للنبات ؟

(أ) الغشاء البلازمي (ب) الجدار الخلوي (ج) الفجوات (د) النواة

(٥) عُضية في الخلية النباتية تمتص الطاقة الضوئية لتحول ثاني أكسيد الكربون والماء إلى غذاء

(أ) الغشاء البلازمي (ب) البلاستيدة الخضراء (ج) النواة (د) الجدار الخلوي



٦) ما المصطلح المناسب الذي يصف المعدة؟

(أ) عُضِيَّة (ب) عضو (ج) جهاز (د) نسيج

٧) أي مما يلي يتحكم في مرور المواد من الخلية واليها:

(أ) الميتوكوندريا (ب) الغشاء البلازمي (ج) الفجوة (د) النواة

٨) الفراشات والنمل والنحل أمثلة على حشرات تقوم خلال دورة حياتها بـ :

(أ) تحول غير كامل (ب) تحول كامل (ج) لا تقوم بأي تحول (د) عملية الانسلاخ

٩) أي المخلوقات الاتية له جهاز دوران مغلق؟

(أ) الإخطبوط (ب) الحلزون (ج) المحار (د) الأسفنج

١٠) أي المخلوقات الحية التالية يتكون جسمه من جزأين رئيسيين؟

(أ) الحشرات (ب) الرخويات (ج) العنكبوتيات (د) الديدان

١١) أي الاسماك التالية يعد مثلاً على الاسماك الغضروفية:

(أ) السردين . (ب) السلمون (ج) القرش (د) البلطي

١٢) أي التكيفات التالية تساعد الطيور على الطيران ؟

(أ) عظام خفيفة (ب) منقار كبير (ج) بيضة ذو قشرة قاسية (د) جسم مستعرض

١٣) أي الثدييات التالية تضع البيض ؟

(أ) الأولية (ب) الكيسية (ج) المشيمية (د) اكلات لحوم

١٤) أي مما يلي ينتمي الى الحيوانات الثابتة درجة الحرارة ؟

(أ) البرمائيات (ب) الثدييات (ج) الزواحف (د) الاسماك

١٥) أي مما يلي لا يُعد من العوامل الحيوية ؟

(أ) البعوضة (ب) شجرة الصنوبر (ج) أشعة الشمس (د) الفطر

١٦) أي مما يلي يُعد من المنتجات؟

(أ) الأعشاب (ب) الفطريات (ج) الحصان (د) الأسماك





(١٧) أي مما يأتي يُعد مثلاً على الموارد غير المتجددة ؟

(أ) ضوء الشمس (ب) النفط (ج) الماء (د) الأشجار

(١٨) إن وضع الأوراق المستعملة في ارضية قفص العصافير ، مثال على :

(أ) إعادة استخدام (ب) إعادة تدوير (ج) ترشيد (د) شراء

(١٩) الورق والتفاح والأقلام الخشبية جميعها أمثلة على :

(أ) الموارد المتجددة (ب) الموارد الغير متجددة (ج) الملوثات (د) التغليف

(٢٠) طرح الزيوت المستخدمة في المحركات على الأرض قد يسبب.

(أ) تلوث هواء (ب) تلوث ماء (ج) فضلات صلبة (د) مطر حمضي

السؤال الثاني: صل ما يناسب من القائمة أ بما يناسبه من القائمة ب

٥

درجة لكل فقرة

2024

م	القائمة أ	القائمة ب
١	الاشياء غير الحية في النظام البيئي .....	المحلات
٢	المكان الذي يعيش فيه المخلوق الحي .....	حقيقية النواة
٣	مجموعة من الخلايا المتشابهة التي تقوم بوظيفة محددة.....	النسيج
٤	خلايا تتكون من نواة ومحاطة بأغشية....	الموطن البيئي
٥	من الديان الاسطوانية .....	العوامل اللاحيوية
		العضو

موقع منهجي  
mnhaji.com





السؤال الثالث : ضع علامة ( √ ) أمام العبارة الصحيحة وعلامة ( × ) أمام العبارة الخاطئة

١٠

درجة لكل فقرة

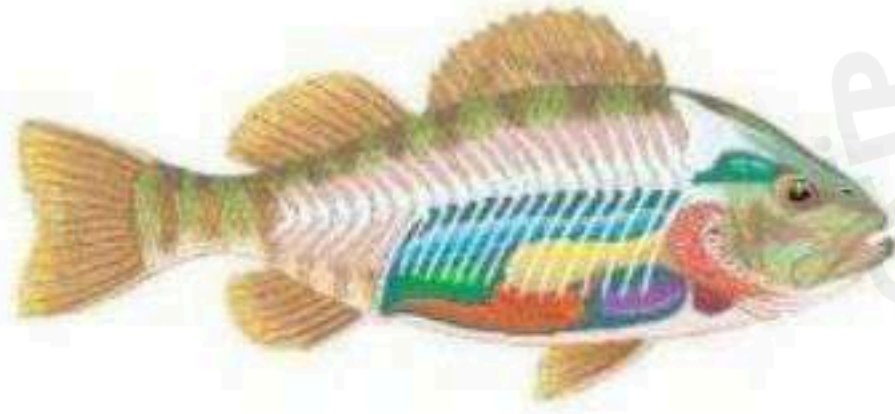
×	١	اللافقاريات حيوانات لها عمود فقري
√	٢	الحيوان الخنثى قادر على تكوين البويضات والحيوانات المنوية
√	٣	الشمس هي المصدر الاساسي للطاقة لجميع المخلوقات الحية
√	٤	الزواحف فقاريات متغيرة درجة الحرارة
√	٥	تتكون بعض المخلوقات الحية من خلية أو أكثر
√	٦	تنشأ جميع الخلايا من خلية أخرى قد تكون مماثلة لها
√	٧	لمعظم الرخويات أصداف وقدم عضلية تستخدم للحركة
√	٨	الريش الكفافي في الطيور يساعد على الحركة في الماء والهواء
√	٩	اعادة التدوير تعني اعادة استخدام المواد بعد تغيير شكلها
×	١٠	تسمى المخلوقات التي تصنع غذاءها بنفسها مستهلكات

٥

درجة لكل فقرة

السؤال الرابع : أجب عما يأتي

١ - في الصورة التي أمامك كائن حي فقاري. وضح ما يلي؟



أ - كيف يتنفس .....الخياشيم

ب - ما الذي يساعده في التحكم في عمق الغوص ...مثانة العوم

ج - ما الذي يساعده على الحركة .....الزعانف

د - درجة حرارته متغيرة أم ثابتة .....متغيرة

٢ - وضح ماذا يشير المخطط في الشكل المقابل ؟



سلسلة غذائية

موقع منهجي  
mnhaji.com

انتهت الأسئلة



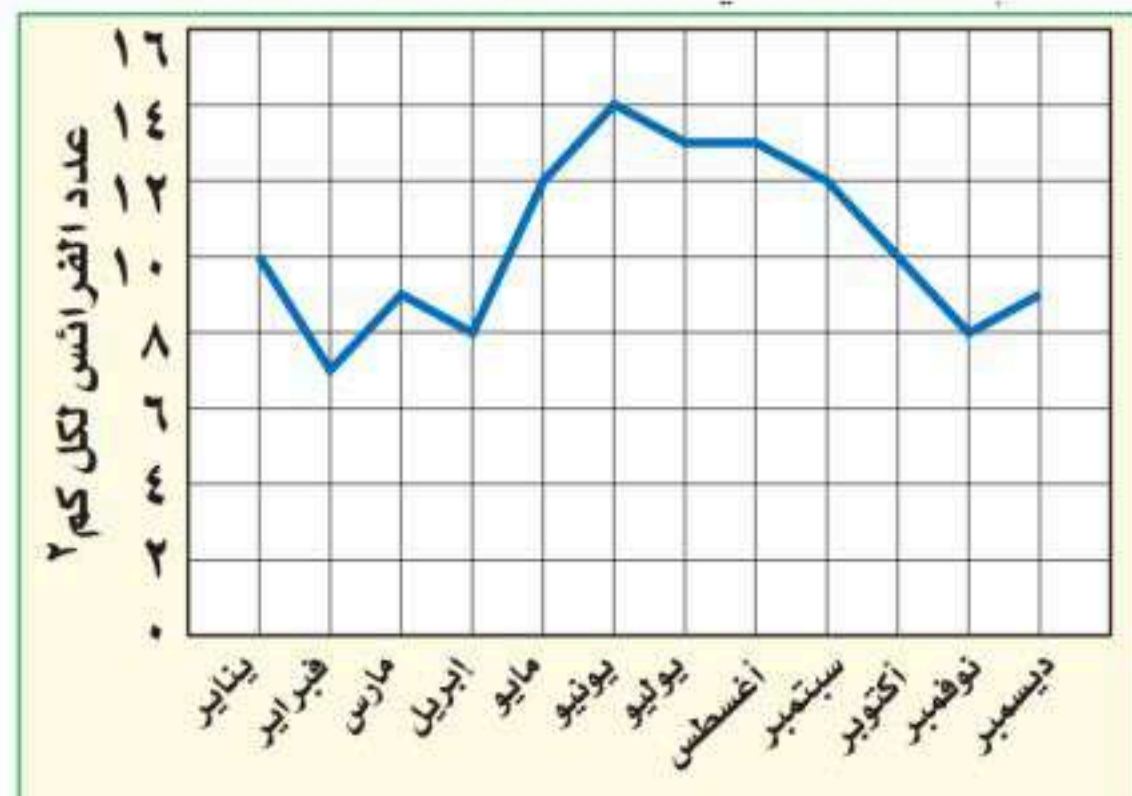
المادة: علوم		المملكة العربية السعودية.
الصف: أول متوسط		وزارة التعليم.
التاريخ: / / ١٤٤٦هـ		إدارة تعليم
اليوم: الاثنين		مكتب تعليم
عدد الصفحات: ٤		مدرسة
الزمن: ساعة ونصف.		أستلة الاختبار النهائي (الفصل الدراسي الثالث) للعام الدراسي ١٤٤٦هـ

اسم الطالبة: .....			رقم الجلوس: .....		
رقم السؤال	الدرجة التي حصلت عليها الطالبة		المصححة	المراجعة	المدققة
	رقمًا	كتابة			
الأول		فقط لا غير			
الثاني		فقط لا غير			
الثالث		فقط لا غير			
الرابع		فقط لا غير			
المجموع		فقط لا غير			

١٠

♥ السؤال الأول (أ) اكتب المصطلح العلمي المناسب أمام العبارات الآتية:

.....	١. مركب كيميائي محمول على الكروموسومات يحدد صفات المخلوق الحي.
.....	٢. غشاء نسيجي رقيق يفرز المادة المكونة للأصداف في الرخويات.
.....	٣. ثدييات تتكاثر بوضع البيض المغطى بالقشور ولا توجد لدى إناثها حلمات أثناء لإرضاع صغارها.
.....	٤. اختلاط الغازات المتصاعدة الناتجة عن حرق الوقود، مع الماء الموجود في الهواء.
.....	٥. الموارد التي يمكن تعويضها خلال 100 عام أو أقل.
.....	٦. أفراد النوع الواحد من المخلوقات الحية، التي تعيش معًا في نفس المكان والوقت.



♥ السؤال الأول (ب) استخدم الشكل الذي أمامك للإجابة عن السؤالين:

١- أي شهر مما يلي تكون فيه جماعة الفرائس أكبر ما يمكن؟

.....

٢- ما الكثافة التقريبية لجماعة الفرائس في شهر يناير؟

.....



♥ السؤال الأول (ج) أعطي تفسيراً علمياً لكل مما يلي:

١ - تسمية اللاسعات بالجوفمعويات؟

٢ - لماذا لا تنفد الأشجار إذا استخدم الناس كميات كبيرة من المنتجات الورقية؟

♥ السؤال الثاني: اختاري الإجابة الصحيحة لكل فقرة من الفقرات التالية.

١٠

١ - أي التراكيب الآتية يحول طاقة الغذاء إلى شكل آخر من أشكال الطاقة يمكن للخلية استخدامه.			
(أ) النواة	(ب) الكروموسومات	(ج) البلاستيدات الخضراء	(د) الميتوكوندريا
٢ - معظم خلايا ..... تشبه قوالب متراصة الشكل لا تحتوي على بلاستيدات خضراء.			
(أ) الإنسان	(ب) الأوراق	(ج) الجذر	(د) الساق
٣ - أي المخلوقات الحية التالية تتكون أجسامها من جزأين رئيسيين؟			
(أ) الحشرات	(ب) العنكبيات	(ج) الرخويات	(د) الديدان
٤ - أي المجموعات التالية تنسلخ؟			
(أ) القشريات	(ب) نجم البحر	(ج) ديدان الأرض	(د) الديدان المفلطحة
٥ - ما الوظيفة الأساسية للريش المبين في الشكل الذي أمامك؟			
(أ) جذب الأزواج	(ب) العزل الحراري	(ج) الطيران	(د) عدم الابتلال بالماء
٦ - فقاريات متغيرة درجة الحرارة وذات جلد جاف مغطى بالحرشف تكيف للعيش على اليابسة طوال حياتها.			
(أ) الأسماك	(ب) البرمائيات	(ج) الزواحف	(د) الثدييات
٧ - أي مما يلي يُعد من العوامل الحيوية؟			
(أ) الماء	(ب) التربة	(ج) أشعة الشمس	(د) البكتيريا
٨ - ما أكبر نظام بيئي على الأرض؟			
(أ) الغلاف الصخري	(ب) الغلاف الجوي	(ج) الغلاف الحيوي	(د) الغلاف المائي
٩ - طرح الزيوت المستخدمة في المحركات على الأرض قد يسبب:			
(أ) تلوث الهواء	(ب) تلوث الماء	(ج) المطر الثلجي	(د) فضلات صلبة
١٠ - أي مما يأتي يعد مثلاً على الموارد غير المتجددة؟			
(أ) النفط	(ب) الشمس	(ج) الماء	(د) الأشجار



♥ السؤال الثالث: ضع علامة (✓) أمام العبارة الصحيحة و (X) أمام العبارة الخاطئة:

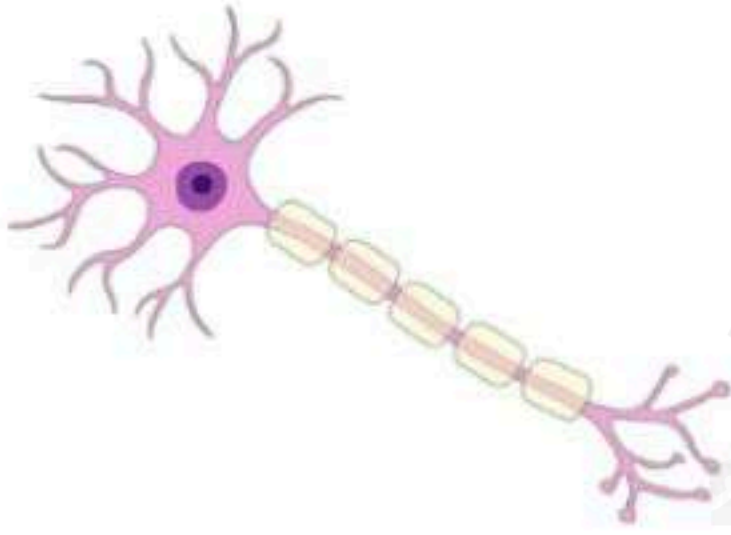
١٠

- |     |                                                                                                      |     |
|-----|------------------------------------------------------------------------------------------------------|-----|
| ١.  | تنتج الخلايا الحية الجديدة عن خلايا حية سابقة لها.                                                   | ( ) |
| ٢.  | الجدار الخلوي يوجد في الخلايا النباتية وهو المسؤول عن توفير الدعم والحماية للخلية.                   | ( ) |
| ٣.  | يطلق على مجموعة الأعضاء التي تتآزر للقيام بوظيفة واحدة اسم الجهاز.                                   | ( ) |
| ٤.  | تعد الديدان الأسطوانية أكثر تعقيداً من الديدان المفلطحة؛ لأن لها قناة هضمية بفتحتين هما الفم والشرج. | ( ) |
| ٥.  | الرخويات التي تعيش على اليابسة تقوم بعملية تبادل الغازات عن طريق رئاتها.                             | ( ) |
| ٦.  | تتمتاز ديدان العلق الطبي بوجود ممصات تستخدمها لتثبيت نفسها على جسم الحيوان وامتصاص دمه.              | ( ) |
| ٧.  | يعد الفراش والنمل والنحل أمثلة على الحشرات التي تمر بتحول ناقص في أثناء دورة حياته.                  | ( ) |
| ٨.  | تتميز الأسماك العظمية بجسم أنبوبي طويل، غير مغطى بالقشور، وفم دائري عضلي.                            | ( ) |
| ٩.  | أكبر مصادر الفضلات الصلبة في المملكة العربية السعودية هو الزجاج.                                     | ( ) |
| ١٠. | الفضلات التي تحتوي على مواد كيميائية خطيرة أو ملوثات تسمى النفايات النافعة.                          | ( ) |

♥ السؤال الرابع: (أ) أجب حسب المطلوب منك

١٠

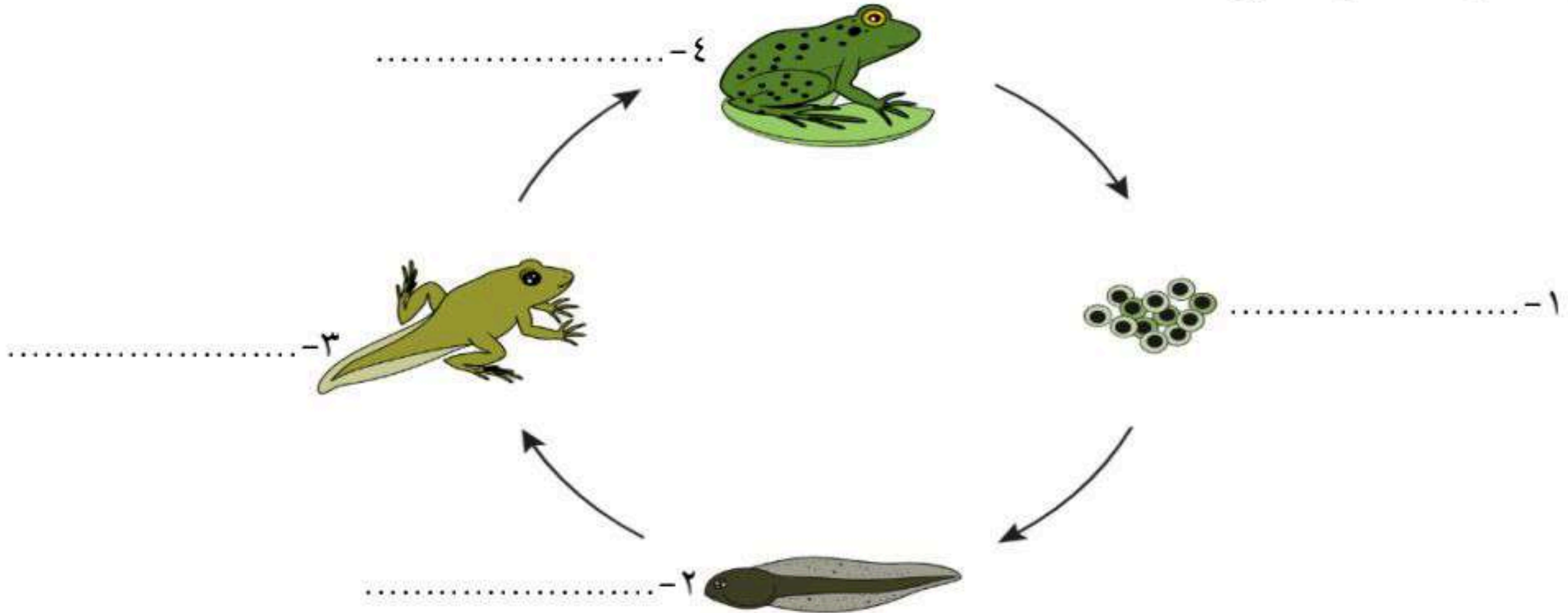
١- أمامك خلية من خلايا جسم الإنسان، (اذكري اسمها مع الوظيفة).



٢- ما نوع التماثل في الحيوان؟



٣- سمّي مراحل التحول في الضفدع على الرّسمة؟





♥ السؤال الرابع: (ب) اختاري الرقم الصحيح للعمود ب من العمود أ:

(أ)	الرقم	(ب)
١. الموطن البيئي		استخدام المواد بعد تغيير شكلها.
٢. الإطار البيئي		استخدام المادة مرة أو مرات أخرى قبل الاستغناء عنها.
٣. إعادة الاستخدام		المكان الذي يعيش فيه المخلوق الحي.
٤. إعادة التدوير		دور المخلوق الحي في النظام البيئي.



انتهت الأسئلة

النجاح لعدد الطلاب الأذكياء، أتمنى لكم كل التوفيق  
معلمة المادة: مها المريخ



المادة: علوم	المملكة العربية السعودية.
الصف: أول متوسط	وزارة التعليم.
التاريخ: / / ١٤٤٦هـ	إدارة تعليم
اليوم: الاثنين	مكتب تعليم
عدد الصفحات: ٤	متوسطة
الزمن: ساعة ونصف.	أستلة الاختبار النهائي (الفصل الدراسي الثالث) للعام الدراسي ١٤٤٦هـ



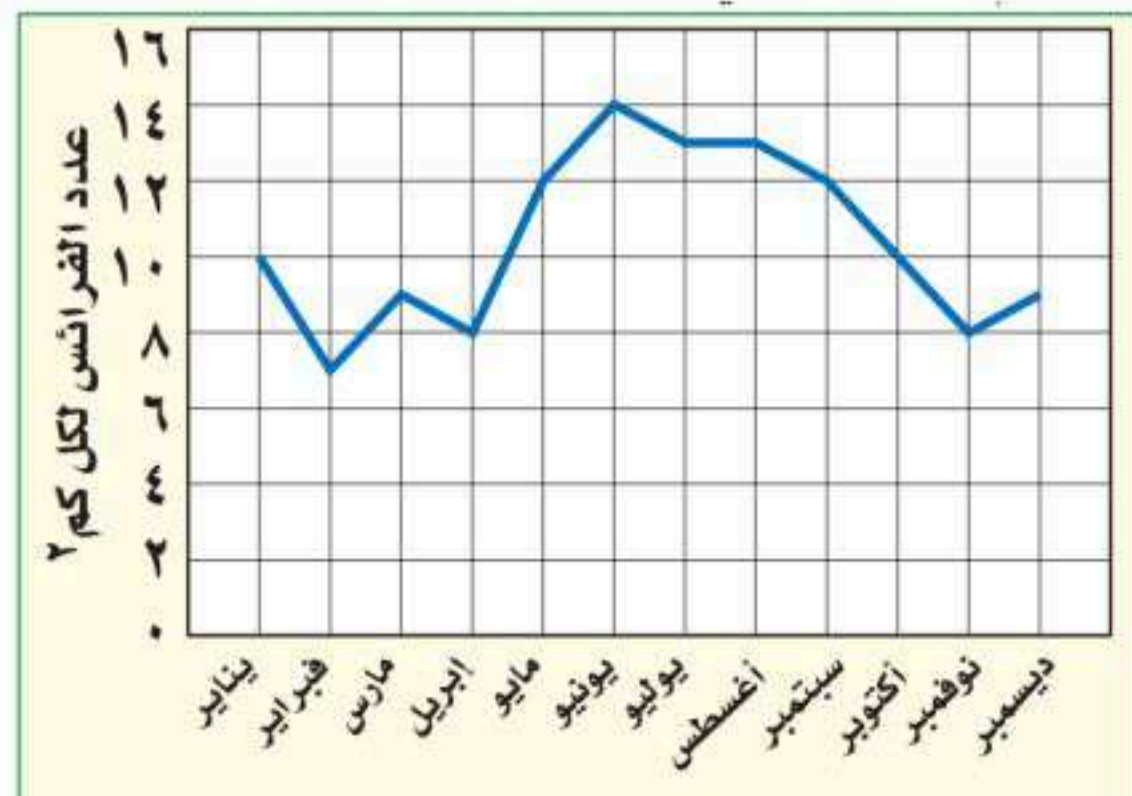
# نموذج الإجابة

اسم الطالب/ة	رقم السؤال	الأول	الثاني	الثالث	الرابع	المجموع
المدقة			فقط لا غير	فقط لا غير	فقط لا غير	فقط لا غير
			١٠	١٠	١٠	٤٠

١٠

♥ السؤال الأول (أ) اكتب المصطلح العلمي المناسب أمام العبارات الآتية:

مركب الـ DNA	١. مركب كيميائي محمول على الكروموسومات يحدد صفات المخلوق الحي.
العباءة	٢. غشاء نسيجي رقيق يفرز المادة المكونة للأصداف في الرخويات.
الثدييات الأولية	٣. ثدييات تتكاثر بوضع البيض المغطى بالقشور ولا توجد لدى إناثها حلمات أثناء لإرضاع صغارها.
المطر الحمضي	٤. اختلاط الغازات المتصاعدة الناتجة عن حرق الوقود، مع الماء الموجود في الهواء.
الموارد المتجددة	٥. الموارد التي يمكن تعويضها خلال 100 عام أو أقل.
الجماعة الحيوية	٦. أفراد النوع الواحد من المخلوقات الحية، التي تعيش معاً في نفس المكان والوقت.



♥ السؤال الأول (ب) استخدم الشكل الذي أمامك للإجابة عن السؤالين:

١ - أي شهر مما يلي تكون فيه جماعة الفرائس أكبر ما يمكن؟

شهر يونيو

٢ - ما الكثافة التقريبية لجماعة الفرائس في شهر يناير؟

١٠ فرائس / ٢ كم



♥ السؤال الأول (ج) أعطي تفسيراً علمياً لكل مما يلي:

١ - تسمية اللاسعات بالجوفمعويات؟

لأنها؛ تمتاز بأجسام مجوفة تتكون من أنسجة متخصصة، مؤلفة من طبقتين من الخلايا.

٢ - لماذا لا تنفد الأشجار إذا استخدم الناس كميات كبيرة من المنتجات الورقية؟

لأنها الأشجار تعد من الموارد الطبيعية المتجددة.

♥ السؤال الثاني: اختاري الإجابة الصحيحة لكل فقرة من الفقرات التالية.

١٠

١ - أي التراكيب الآتية يحول طاقة الغذاء إلى شكل آخر من أشكال الطاقة يمكن للخلية استخدامه.			
(أ) النواة	(ب) الكروموسومات	(ج) البلاستيدات الخضراء	(د) الميتوكوندريا
٢ - معظم خلايا ..... تشبه قوالب متراصة الشكل لا تحتوي على بلاستيدات خضراء.			
(أ) الإنسان	(ب) الأوراق	(ج) الجذر	(د) الساق
٣ - أي المخلوقات الحية التالية تتكون أجسامها من جزأين رئيسيين؟			
(أ) الحشرات	(ب) العنكبيات	(ج) الرخويات	(د) الديدان
٤ - أي المجموعات التالية تنسلخ؟			
(أ) القشريات	(ب) نجم البحر	(ج) ديدان الأرض	(د) الديدان المفلطحة
٥ - ما الوظيفة الأساسية للريش الممين في الشكل الذي أمامك؟			
(أ) جذب الأزواج	(ب) العزل الحراري	(ج) الطيران	(د) عدم الابتلال بالماء
٦ - فقاريات متغيرة درجة الحرارة وذات جلد جاف مغطى بالحرشف تكيف للعيش على اليابسة طوال حياتها.			
(أ) الأسماك	(ب) البرمائيات	(ج) الزواحف	(د) الثدييات
٧ - أي مما يلي يُعد من العوامل الحيوية؟			
(أ) الماء	(ب) التربة	(ج) أشعة الشمس	(د) البكتيريا
٨ - ما أكبر نظام بيئي على الأرض؟			
(أ) الغلاف الصخري	(ب) الغلاف الجوي	(ج) الغلاف الحيوي	(د) الغلاف المائي
٩ - طرح الزيوت المستخدمة في المحركات على الأرض قد يسبب:			
(أ) تلوث الهواء	(ب) تلوث الماء	(ج) المطر الثلجي	(د) فضلات صلبة
١٠ - أي مما يأتي يعد مثلاً على الموارد غير المتجددة؟			
(أ) النفط	(ب) الشمس	(ج) الماء	(د) الأشجار



♥ السؤال الثالث: ضع علامة (✓) أمام العبارة الصحيحة و (X) أمام العبارة الخاطئة:

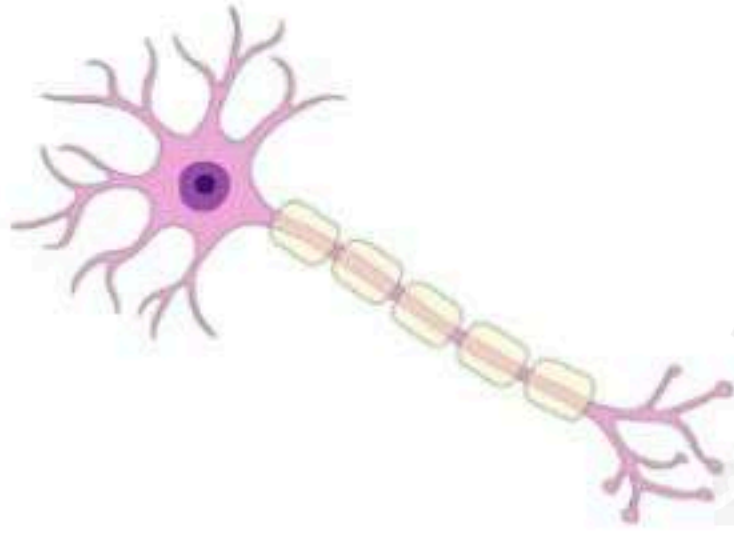
١٠

( ✓ )	١. تنتج الخلايا الحية الجديدة عن خلايا حية سابقة لها.
( ✓ )	٢. الجدار الخلوي يوجد في الخلايا النباتية وهو المسؤول عن توفير الدعم والحماية للخلية.
( ✓ )	٣. يطلق على مجموعة الأعضاء التي تتآزر للقيام بوظيفة واحدة اسم الجهاز.
( ✓ )	٤. تعد الديدان الأسطوانية أكثر تعقيداً من الديدان المفلطحة؛ لأن لها قناة هضمية بفتحتين هما الفم والشرج.
( ✓ )	٥. الرخويات التي تعيش على اليابسة تقوم بعملية تبادل الغازات عن طريق رئاتها.
( ✓ )	٦. تمتاز ديدان العلق الطبي بوجود ممصات تستخدمها لتثبيت نفسها على جسم الحيوان وامتصاص دمه.
( × )	٧. يعد الفراش والنمل والنحل أمثلة على الحشرات التي تمر بتحول ناقص في أثناء دورة حياته.
( × )	٨. تتميز الأسماك العظمية بجسم أنبوبي طويل، غير مغطى بالقشور، وفم دائري عضلي.
( × )	٩. أكبر مصادر الفضلات الصلبة في المملكة العربية السعودية هو الزجاج.
( × )	١٠. الفضلات التي تحتوي على مواد كيميائية خطيرة أو ملوثات تسمى النفايات النافعة.

♥ السؤال الرابع: (أ) أجب حسب المطلوب منك

١٠

١- أمامك خلية من خلايا جسم الإنسان، (اذكري اسمها مع الوظيفة).



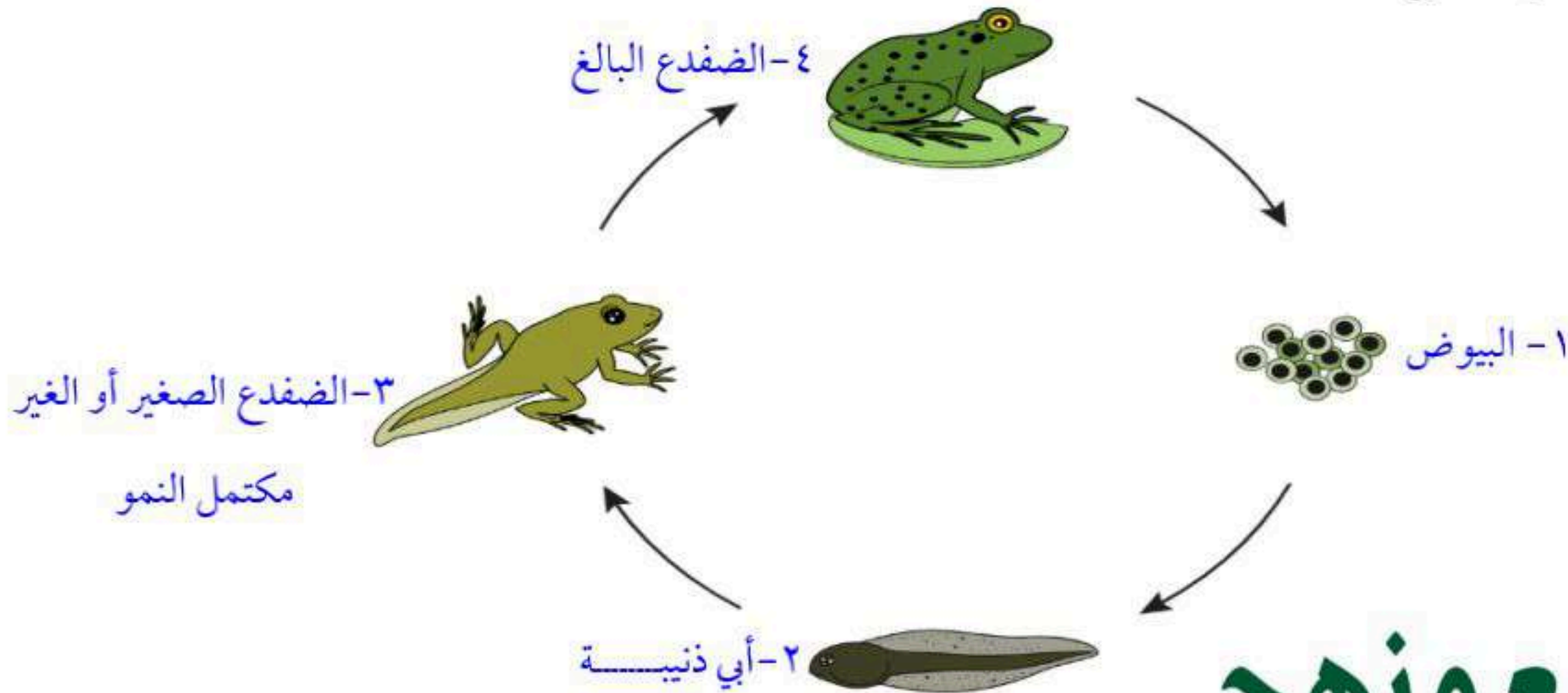
الخلية العصبية، طويلة ولها زوائد كثيرة مما يسمح لها باستقبال الرسائل وإرسالها بسرعة.

٢- ما نوع التماثل في الحيوان؟



تماثل جانبي

٣- سمّي مراحل التحول في الضفدع على الرّسمة؟



[٣]



♥ السؤال الرابع: (ب) اختاري الرقم الصحيح للعمود ب من العمود أ:

(أ)	الرقم	(ب)
١. الموطن البيئي	٤	استخدام المواد بعد تغيير شكلها.
٢. الإطار البيئي	٣	استخدام المادة مرة أو مرات أخرى قبل الاستغناء عنها.
٣. إعادة الاستخدام	١	المكان الذي يعيش فيه المخلوق الحي.
٤. إعادة التدوير	٢	دور المخلوق الحي في النظام البيئي.

**موقع منهجي**  
mnhaji.com



انتهت الأسئلة

النجاح لعدة الطلاب الأذكياء، أتمنى لكم كل التوفيق  
معلمة المادة: مها المريخ



المملكة العربية السعودية		اختبار نهاية الفصل الدراسي الثالث
وزارة التعليم		العام الدراسي ١٤٤٦ هـ
إدارة التعليم بمنطقة جازان		الصف / الأول المتوسط
مكتب التعليم بـ.....		المادة / العلوم
مدرسة / .....		الزمن / ساعة ونصف

المصحح	المراجع	الدرجة
الاسم /	الاسم /	الدرجة
التوقيع /	التوقيع /	الدرجة

اسم الطالب /	الفصل /
--------------	---------

### السؤال الأول/ ضع دائرة حول المربع الذي يسبق الإجابة الصحيحة في الجمل التالية ١٠ درجات

١	مجموعة من الخلايا المتشابهة تقوم بوظيفة محددة	٢	أي مما يلي يطلق على أحد أجهزة الجسم ؟
أ- <input type="checkbox"/>	الفجوة	أ- <input type="checkbox"/>	الجهاز التنفسي
ب- <input type="checkbox"/>	الجهاز	ب- <input type="checkbox"/>	الحماية
ج- <input type="checkbox"/>	العضو	ج- <input type="checkbox"/>	النمو
د- <input type="checkbox"/>	النسيج	د- <input type="checkbox"/>	التنفس الخلوي
٣	ترتيب أجزاء الجسم دائرياً حول نقطة مركزية يسمى	٤	وظيفة البلاستيدات الخضراء هي
أ- <input type="checkbox"/>	تمائل جانبي	أ- <input type="checkbox"/>	البناء الضوئي
ب- <input type="checkbox"/>	تمائل احادي	ب- <input type="checkbox"/>	نقل الغذاء
ج- <input type="checkbox"/>	تمائل رأسي	ج- <input type="checkbox"/>	صنع الخلايا
د- <input type="checkbox"/>	تمائل شعاعي	د- <input type="checkbox"/>	امتصاص الماء
٥	جهاز الدوران الذي لا يحتوي على اوعية دموية هو؟	٦	أي مما يلي يعد حيواناً متطفلاً ؟
أ- <input type="checkbox"/>	جهاز دوران مغلق	أ- <input type="checkbox"/>	الدودة الشريطية
ب- <input type="checkbox"/>	جهاز وعائي مائي	ب- <input type="checkbox"/>	الإسفنج
ج- <input type="checkbox"/>	جهاز دوران غازي	ج- <input type="checkbox"/>	قنديل البحر
د- <input type="checkbox"/>	جهاز دوران مفتوح	د- <input type="checkbox"/>	النمل
٧	فقاريات متغيرة درجة الحرارة .	٨	جميع الأنظمة البيئية الحيوية على الأرض تكون الغلاف
أ- <input type="checkbox"/>	الطيور	أ- <input type="checkbox"/>	الحيوي
ب- <input type="checkbox"/>	الزواحف	ب- <input type="checkbox"/>	الجوي
ج- <input type="checkbox"/>	الثدييات	ج- <input type="checkbox"/>	المائي
د- <input type="checkbox"/>	الاسماك	د- <input type="checkbox"/>	الصخري
٩	أي مما يلي يعد من المنتجات ؟	١٠	أي الثدييات التالية تضع البيض ؟
أ- <input type="checkbox"/>	الحصان	أ- <input type="checkbox"/>	الأولية
ب- <input type="checkbox"/>	الحشرات	ب- <input type="checkbox"/>	الثانوية
ج- <input type="checkbox"/>	النحل	ج- <input type="checkbox"/>	المشيمية
د- <input type="checkbox"/>	الاعشاب	د- <input type="checkbox"/>	الكيسية



السؤال الثاني: اجب بوضع علامة ( ✓ ) أمام العبارة الصحيحة وعلامة ( x ) أمام العبارة الخاطئة فيما يلي ١٠ درجات

١	تتصف جميع المخلوقات الحية أنها تتكون من خلية واحدة	{ }
٢	الموارد المتجددة هي موارد لا يمكن تعويضها خلال ١٠٠ عام أو أقل	{ }
٣	نوع الإخصاب في البرمائيات داخلي	{ }
٤	يعد الماء من العوامل الحيوية في النظام البيئي	{ }
٥	يعتبر الغشاء الخلوي هو الذي يتحكم في مرور المواد من الخلية واليها	{ }
٦	تعتبر أكلات اللحوم هي المستهلك الأول	{ }
٧	تعد دودة الأرض من الحيوانات الفقارية	{ }
٨	تتنفس الأسماك بالرئات والخياشيم	{ }
٩	للحشرات جهاز دوران مغلق	{ }
١٠	تتميز اسنان اكلات اللحوم بأنها حادة لتمزيق الفريسة	{ }

السؤال الثالث: اختر الرقم المناسب من العمود ( أ ) وضعيه في الفراغ المناسب له في العمود ( ب ) ١٠ درجات

العمود ( أ )	الرقم	العمود ( ب )
١- يتكون من تفاعل المخلوقات الحية المختلفة بعضها مع بعض، ومع العوامل غير الحية		التماثل
٢- هو ترتيب أجزاء الجسم وفق نمط معين		اللافقاريات
٣- أفراد نوع من المخلوقات الحية، التي تعيش معًا في نفس المكان والوقت		العباءة
٤- حيوانات ليس لها عمود فقري		التحول
٥- المخلوقات التي تصنع غذاءها بنفسها		البيات الشتوي
٦- غشاء نسيجي رقيق يغلف اجسام الرخويات		النظام البيئي
٧- تتكون من مجموعة من السلاسل الغذائية المتداخلة للعلاقات الغذائية بين المخلوقات الحية		الجماعة الحيوية
٨- تغير اشكال اجسام الحشرات خلال مراحل نموها		المنتجات
٩- هي الأشياء التي توجد في الطبيعة وتستخدمها المخلوقات الحية		الشبكة الغذائية
١٠- فترة الخمول وعدم الحركة اثناء الطقس البارد		الموارد الطبيعية

السؤال الرابع/ أكمل الفراغات التالية باختيار احد المصطلحات العلمية بما يناسب كل فراغ ١٠ درجات

متجددة	شعاعي	مفروح	كامل	الزغب	جانبي	مغلق	الكفافي	غير متجدده	ناقص
--------	-------	-------	------	-------	-------	------	---------	------------	------

- ١- للتماثل نوعان هما أ- ..... ب - .....
- ٢- للریش نوعان هما أ- ..... ب - .....
- ٣- لجهاز الدوران نوعان هما أ- ..... ب - .....
- ٤- .للتحول في الحشرات نوعان هما أ- ..... ب - .....
- ٥- للموارد الطبيعية نوعان هما أ- ..... ب - .....

انتهت الأسئلة  
تمنياتي لكم بالتوفيق أ.







السؤال الثاني: اجب بوضع علامة ( ✓ ) أمام العبارة الصحيحة وعلامة ( x ) أمام العبارة الخاطئة فيما يلي ١٠ درجات

١	تتصف جميع المخلوقات الحية أنها تتكون من خلية واحدة	{ x }
٢	الموارد المتجددة هي موارد لا يمكن تعويضها خلال ١٠٠ عام أو أقل	{ x }
٣	نوع الإخصاب في البرمائيات داخلي	{ x }
٤	يعد الماء من العوامل الحيوية في النظام البيئي	{ x }
٥	يعتبر الغشاء الخلوي هو الذي يتحكم في مرور المواد من الخلية واليها	{ ✓ }
٦	تعتبر أكالات اللحوم هي المستهلك الأول	{ x }
٧	تعد دودة الأرض من الحيوانات الفقارية	{ x }
٨	تتنفس الأسماك بالرئات والخياشيم	{ x }
٩	للحشرات جهاز دوران مغلق	{ x }
١٠	تتميز اسنان اكالات اللحوم بأنها حادة لتمزيق الفريسة	{ ✓ }

السؤال الثالث: اختر الرقم المناسب من العمود ( أ ) وضعيه في الفراغ المناسب له في العمود ( ب ) ١٠ درجات

العمود ( أ )	الرقم	العمود ( ب )
١- يتكون من تفاعل المخلوقات الحية المختلفة بعضها مع بعض، ومع العوامل غير الحية	٢	التماثل
٢- هو ترتيب أجزاء الجسم وفق نمط معين	٤	اللافقاريات
٣- أفراد نوع من المخلوقات الحية، التي تعيش معًا في نفس المكان والوقت	٦	العباءة
٤- حيوانات ليس لها عمود فقري	٨	التحول
٥- المخلوقات التي تصنع غذاءها بنفسها	١٠	البيات الشتوي
٦- غشاء نسيجي رقيق يغلف اجسام الرخويات	١	النظام البيئي
٧- تتكون من مجموعة من السلاسل الغذائية المتداخلة للعلاقات الغذائية بين المخلوقات الحية	٣	الجماعة الحيوية
٨- تغير اشكال اجسام الحشرات خلال مراحل نموها	٥	المنتجات
٩- هي الأشياء التي توجد في الطبيعة وتستخدمها المخلوقات الحية	٧	الشبكة الغذائية
١٠- فترة الخمول وعدم الحركة اثناء الطقس البارد	٩	الموارد الطبيعية

السؤال الرابع/ أكمل الفراغات التالية باختيار احد المصطلحات العلمية بما يناسب كل فراغ ١٠ درجات

متجددة	شعاعي	مفتوح	كامل	الزغب	جانبي	مغلق	الكفافي	غير متجدده	ناقص
--------	-------	-------	------	-------	-------	------	---------	------------	------

- ٦- للتماثل نوعان هما أ-.....شعاعي..... ب - .....جانبي.....
- ٧- للریش نوعان هما أ-.....الزغب..... ب - .....الكفافي.....
- ٨- لجهاز الدوران نوعان هما أ-.....مغلق..... ب - .....مفتوح.....
- ٩- للتحول في الحشرات نوعان هما أ-.....كامل..... ب - .....ناقص.....
- ١٠- للموارد الطبيعية نوعان هما أ-.....متجددة..... ب - .....غير متجددة.....

انتهت الأسئلة  
تحياتي لكم بالتوفيق أ.





اسم الطالب					رقم الجلوس			
أسئلة اختبار مادة العلوم الفصل الدراسي الثالث الدور ( الأول ) للعام الدراسي : 1446 هـ								
الدرجة	رقما	كتابة		اسم المصحح	التوقيع		اسم المراجع	التوقيع
	40							

..... / 15 درجة

السؤال الأول: اختر الإجابة الصحيحة مما يلي :

1. أي مما يلي وحيد الخلية :						
أ	البكتيريا	ب	الطيور	ج	الثدييات	د
2. السيارات والمصانع ومنها محطات توليد الطاقة الكهربائية تعتبر من ملوثات :						
أ	تلوث الهواء	ب	تلوث الماء	ج	فضلات صلبة	د
3. أي مما يلي يُعد حيواناً متطفلاً :						
أ	الاسفنج	ب	الدودة الشريطية	ج	البالاناريا	د
4. سميت المفصليات بهذا الاسم بسبب امتلاكها :						
أ	خلايا لاسعة	ب	حويصلات خيطية	ج	زوائد مفصلية	د
5. فقاريات متغيرة درجة الحرارة ذات جلد جاف تكاثرها جنسي :						
أ	الزواحف	ب	الطيور	ج	الأسماك	د
6. أي الثدييات تضع البيض :						
أ	الطيور	ب	الثدييات الأولية	ج	الثدييات الكيسية	د
7. دراسة التفاعل بين المكونات الحية والغير حية داخل النظام البيئي هو :						
أ	علم الخلايا	ب	علم الحيوان	ج	علم البيئة	د
8. يوجد الـ ( DNA ) في :						
أ	الميتوكوندريا	ب	السيتوبلازم	ج	الغشاء البلازمي	د
9. أي مما يلي يُعد من المنتجات :						
أ	الحصان	ب	الحشرات	ج	الأرنب	د
10. وظيفة البلاستيدات الخضراء :						
أ	البناء الضوئي	ب	نقل الماء	ج	صنع الخلايا	د
11. جميع الأنظمة البيئية الحيوية على الأرض تكون الغلاف :						
أ	المائي	ب	الجوي	ج	الحيوي	د
12. من الأمثلة على شوكلات الجلد :						
أ	قنفذ البحر	ب	جراد البحر	ج	العلق الطبي	د
13. أي الحيوانات التالية يحدث فيها تحول كامل اثناء حياتها :						
أ	الجراد	ب	النحل	ج	الصرصور	د
14. الموارد غير المتجددة مثل :						
أ	ضوء الشمس	ب	الأشجار	ج	الماء	د
15. تمتاز بطولها وكثرة الزوائد فيها باستقدام الرسائل وارسالها بسرعة :						
أ	الخلية الدهنية	ب	الخلية العصبية	ج	الخلية الجلدية	د



..... / 10 درجة

السؤال الثاني: صغ علامة ( ✓ ) أمام العبارة الصحيحة , وعلامة ( ✗ ) أمام العبارة الخاطئة مما يلي :

1. تنشأ جميع الخلايا من خلايا مماثلة لها.	( )
2. تمتاز الخلية الدهنية أن نواة الخلية تكون مندفعه في اتجاه الغشاء البلازمي.	( )
3. تتكاثر الاسفنجيات جنسيا ولا جنسيا.	( )
4. يتكون جسم دودة الأرض من حلقات.	( )
5. البرمائيات حيوانات تعيش على اليابسة.	( )
6. أحد الأسباب التي جعلت الطيور قادرة على الطيران هي أن هيكلها العظمي ثقيل.	( )
7. العلاقة التي يستفيد منها حيوان ويتضرر الآخر تسمى بتبادل المنفعة.	( )
8. الترشيح هو تقليل من كمية الفضلات الصلبة التي تطرحها يوميا.	( )
9. يتكون قلب الضفدع من أربع حجرات.	( )
10. تتميز أسنان آكلات اللحوم بأنها حادة لتمزيق الفريسة.	( )

..... / 10 درجة

السؤال الثالث: اختر الرقم المناسب من العمود ( أ ) وضعه في الفراغ المناسب له في العمود ( ب ) :

العمود ( أ )	الرقم	العمود ( ب )
العالم الذي اكتشف الخلايا بعد اختراعه للمجهر هو	.....	مثانة العوم
مجموعة من الخلايا المتشابهة تؤدي الوظيفة نفسها هو	.....	الأخطبوط
جهاز دوراني مغلق حيث يمر الدم في أوعية دموية مثل	.....	الأسكارس
يساعد الأسماك العظمية على الطفو والغوص هي	.....	الموطن البيئي
يعمل على تدفئة الطائر والحفاظ على الهواء الدافئ هو	.....	إعادة التدوير
هو تغير شكل الجسم خلال مراحل النمو المختلفة فصغار الحشرات لا تشبه الحشرات البالغة	.....	الملوثات
هو المكان الذي يعيش فيه المخلوق الحي	.....	التحول
من أمثلة الديدان الأسطوانية	.....	الريش الزغب
أي مادة تضر بالمخلوقات الحية وتحدث خللاً في عملياتها الحيوية تسمى	.....	النسيج
إعادة استخدام المواد بعد تغيير شكلها	.....	روبرت هوك

..... / 5 درجة

السؤال الرابع: أجب عن الأسئلة التالية :

1. اذكر أنواع التماثل ؟

أ. .... ب. .... ج. ....

2. علل / عندما تحمل أنثى الثدييات يزداد حجم الغدد اللبنية.

3. استخدم الشكل التالي في الإجابة على السؤال :



المخطط في الشكل مثال على ؟

(.....)

انتهت الأسئلة



## نموذج الإجابة

التاريخ: / / ١٤٤٦ هـ

المادة: العلوم

الزمن: ساعة ونصف

الصف: أول متوسط

اسم الطالب		رقم الجلوس			
أسئلة اختبار لمادة العلوم الفصل الدراسي الثالث الدور (الأول) للعام الدراسي : ١٤٤٦ هـ					
الدرجة	رقما	كتابة	اسم المصحح	التوقيع	اسم المراجع
	٤٠				

..... / ١٥ درجة

السؤال الأول: اختر الإجابة الصحيحة مما يلي :

١. أي مما يلي وحيد الخلية :					
أ	البكتيريا	ب	الطيور	ج	الثدييات
د	الغشاء البلازمي				
٢. السيارات والمصانع ومنها محطات توليد الطاقة الكهربائية تعتبر من ملوثات :					
أ	تلوث الهواء	ب	تلوث الماء	ج	فضلات صلبة
د	المطر الحمضي				
٣. أي مما يلي يُعد حيواناً متطفلاً :					
أ	الاسفنج	ب	الدودة الشريطية	ج	الباناريا
د	فنديل البحر				
٤. سميت المفصليات بهذا الاسم بسبب امتلاكها :					
أ	خلايا لاسعة	ب	حويصلات خيطية	ج	زوائد مفصلية
د	أشواك				
٥. فقاريات متغيرة درجة الحرارة ذات جلد جاف تكاثرها جنسي :					
أ	الزواحف	ب	الطيور	ج	الأسماك
د	اللافكيات				
٦. أي الثدييات تضع البيض :					
أ	الطيور	ب	الثدييات الأولية	ج	الثدييات الكيسية
د	الثدييات المشيمية				
٧. دراسة التفاعل بين المكونات الحية والغير حية داخل النظام البيئي هو :					
أ	علم الخلايا	ب	علم الحيوان	ج	علم البيئة
د	علم النبات				
٨. يوجد الـ ( DNA ) في :					
أ	الميتوكوندريا	ب	السيتوبلازم	ج	الغشاء البلازمي
د	النواة				
٩. أي مما يلي يُعد من المنتجات :					
أ	الحصان	ب	الحشرات	ج	الأرنب
د	الأعشاب				
١٠. وظيفة البلاستيدات الخضراء :					
أ	البناء الضوئي	ب	نقل الماء	ج	صنع الخلايا
د	امتصاص الماء				
١١. جميع الأنظمة البيئية الحيوية على الأرض تكون الغلاف :					
أ	المائي	ب	الجوي	ج	الحيوي
د	الصخري				
١٢. من الأمثلة على شوكلات الجلد :					
أ	قنفذ البحر	ب	جراد البحر	ج	العلق الطبي
د	الهيدرا				
١٣. أي الحيوانات التالية يحدث فيها تحول كامل اثناء حياتها :					
أ	الجراد	ب	النحل	ج	الصرصور
د	اليعسوب				
١٤. الموارد غير المتجددة مثل :					
أ	ضوء الشمس	ب	الأشجار	ج	الماء
د	النفط				
١٥. تمتاز بطولها وكثرة الزوائد فيها باستقدام الرسائل وارسالها بسرعة :					
أ	الخلية الدهنية	ب	الخلية العصبية	ج	الخلية الجلدية
د	الخلية العظمية				

تابع خلف الورقة





..... / ١٠ درجة

السؤال الثاني: صغ علامة ( ✓ ) أمام العبارة الصحيحة , وعلامة ( ✗ ) أمام العبارة الخاطئة مما يلي :

١. تنشأ جميع الخلايا من خلايا مماثلة لها. صح	( )
٢. تمتاز الخلية الدهنية أن نواة الخلية تكون مندفعة في اتجاه الغشاء البلازمي. صح	( )
٣. تتكاثر الاسفنجيات جنسيا ولا جنسيا. صح	( )
٤. يتكون جسم دودة الأرض من حلقات. صح	( )
٥. البرمائيات حيوانات تعيش على اليابسة. خطأ	( )
٦. أحد الأسباب التي جعلت الطيور قادرة على الطيران هي أن هيكلها العظمي ثقيل. خطأ	( )
٧. المحللات هي المخلوقات التي تصنع غذائها بنفسها. خطأ	( )
٨. الترشيح هو تقليل من كمية الفضلات الصلبة التي تطرحها يوميا. صح	( )
٩. يتكون قلب الضفدع من أربع حجرات. خطأ	( )
١٠. تتميز أسنان آكلات اللحوم بأنها حادة لتمزيق الفريسة. صح	( )

..... / ١٠ درجة

السؤال الثالث: اختر الرقم المناسب من العمود ( أ ) وضعه في الفراغ المناسب له في العمود ( ب ) :

العمود ( أ )	الرقم	العمود ( ب )
١. العالم الذي اكتشف الخلايا بعد اختراعه للمجهر هو	٤	مثناة العوم
٢. مجموعة من الخلايا المتشابهة تؤدي الوظيفة نفسها هو	٣	الأخطبوط
٣. جهاز دوري مغلق حيث يمر الدم في أوعية دموية مثل	٨	الأسكارس
٤. يساعد الأسماك العظمية على الطفو والغوص هي	٧	الموطن البيئي
٥. يعمل على تدفئة الطائر والحفاظ على الهواء الدافئ هو	١٠	إعادة التدوير
٦. هو تغير شكل الجسم خلال مراحل النمو المختلفة فصغار الحشرات لا تشبه الحشرات البالغة.	٩	الملوثات
٧. هو المكان الذي يعيش فيه المخلوق الحي.	٦	التحول
٨. من أمثلة الديدان الأسطوانية.	٥	الريش الزغب
٩. أي مادة تضر بالمخلوقات الحية وتحدث خللاً في عملياتها الحيوية تسمى	٢	النسيج
١٠. إعادة استخدام المواد بعد تغيير شكلها.	١	روبرت هوك

..... / ٥ درجة

السؤال الرابع: ( أ ) أجب عن الأسئلة التالية :

١. اذكر أنواع التماثل ؟

أ. ..... اشعاعي ..... ب. ..... جانبي ..... ج. ..... عديم التماثل .....

( ب ) علل لما يلي :

٢. عندما تحمل أنثى الثدييات يزداد حجم الغدد اللبنية.

..... لكي تفرز الحليب لتغذية الصغير .....

( ج ) استخدم الشكل التالي في الإجابة على السؤال :

المخطط في الشكل مثال على ؟

( ..... سلسلة غذائية ..... )





أجب في استمارة الإجابة المرفقة .... وأستعن بالله

السؤال الأول : ظلل الاختيار الصحيح فيما يلي من الفقرة ( ١ ) الى الفقرة ( ٢٥ ) ( الاختيار من متعدد )

١- تفيد عملية البناء الضوئي في إنتاج :	أ- الماء	ب- الأنسجة	ج- الأعضاء	د- الغذاء
٢- متركيب الخلية الذي يوفر الحماية والتماسك للنبات ؟	أ- النواة	ب- الفجوات	ج- الغشاء البلازمي	د- الجدار الخلوي
٣- ما وظيفة ال DNA ؟	أ- تصنيع الغذاء	ب- تحويل الغذاء إلى طاقة	ج- تحديد الصفات	د- تخزين الطعام
٤- سميت المفصليات بهذا الاسم بسبب امتلاكها.....	أ- خلايا لاسعة	ب- حوصلات خيطية	ج- أشواك	د- زوائد مفصليّة
٥- أي المخلوقات التالية تتكون اجسامها من جزأين رئيسيين ؟	أ- الرخويات	ب- العنكبوتيات	ج- الحشرات	د- الديدان
٦- تستعين دودة الأرض في حركتها بـ :	أ- الأقدام	ب- الأشواك	ج- الأسواط	د- الزوائد المفصليّة
٧- أي مما يلي يعد حيوانا متطفلا ؟	أ- الدودة الشريطية	ب- قنديل البحر	ج- الاسفنج	د- البلاناريا
٨- أي الأسماك التالية يعد مثالا على الأسماك الغضروفية ؟	أ- القرش	ب- السلمون	ج- البلطي	د- السردين
٩- أي الحيوانات الآتية له جلد دون حراشف أو قشور ؟	أ- الثعابين	ب- الدلفين	ج- السمك	د- الضب
١٠- أي الثدييات التالية تضع بيض ؟	أ- الكيسية	ب- المشيمية	ج- الأولية	د- آكلات اللحوم
١١- أي مما يلي ينتمي الى الحيوانات الثابتة درجة الحرارة ؟	أ- البرمائيات	ب- الزواحف	ج- الأسماك	د- الثدييات
١٢- أي التكيفات التالية التي تساعد الطيور على الطيران ؟	أ- منقار كبير	ب- ببيض ذو قشرة قاسية	ج- عظام خفيفة ومجوفة	د- أرجل
١٣- أي مما يلي يعد من المنتجات ؟	أ- الاسماك	ب- الأعشاب	ج- الأسود	د- الزواحف
١٤- أي الفقاريات التالية تتنفس بالرنات والجلد؟	أ- البرمائيات	ب- الأسماك	ج- الزواحف	د- الثدييات
١٥- أي مصطلح مما يلي يطلق على أحد أجهزة جسم الانسان ؟	أ- التنفسي	ب- النمو	ج- الحماية	د- البناء الضوئي
١٦- أي مما يلي يعد مثالا على الموارد غير المتجددة؟	أ- ضوء الشمس	ب- النفط	ج- الماء	د- الأشجار
١٧- البحيرة والنهر والغابة تعد أمثلة على :	أ- الاطار البيئي	ب- النظام البيئي	ج- المنتجات	د- الجماعة
١٨- أي مما يلي يعد من العوامل الحيوية ؟	أ- أشعة الشمس	ب- درجة الحرارة	ج- البكتيريا	د- الماء



أ- موطنًا	ب- نظامًا بيئيًا	ج- مجتمعًا حيويًا	د- عوامل محددة
أ- استخدام المنتجات للطاقة	ب- تغير النظام البيئي باستمرار	ج- العوامل الطبيعية	د- مجموعة من السلاسل الغذائية
أ- الملوثات	ب- التغليف	ج- الموارد غير المتجددة	د- الموارد المتجددة
أ- تلوث الماء	ب- تلوث الهواء	ج- فضلات صلبة	د- المطر الحمضي
أ- الشراء	ب- إعادة الاستخدام	ج- الترشيد	د- إعادة التدوير
أ- التلوث	ب- إعادة التدوير	ج- الترشيد	د- إعادة الاستعمال
أ- الترشيد	ب- الشراء	ج- رميها واثلافها	د- إعادة التدوير

السؤال الثاني : ظلل على دائرة (ص) أو (خ) المناسبة فيما يلي من الفقرة ( ١ ) الى الفقرة ( ١٠ ) ( الصواب والخطأ )	
١ . لا تعتبر الخلية هي اللبنة الأساسية للحياة التي تحدث داخلها الانشطة الحيوية	
٢ . يعتبر الغشاء الخلوي هو الذي يتحكم في مرور المواد من الخلية واليها	
٣ . في الحيوان الفقري لا يوجد عمود فقري واعصاب	
٤ . تمتاز الخلايا العظمية في جسم الانسان بأنها صلبة لأنها مكونه من الكالسيوم والفسفور	
٥ . التحول الناقص ٤ مراحل ( بيضة - يرقة - عذراء - حشرة بالغة )	
٦ . تعد القوارير الزجاجية من المواد التي يعاد تدويرها واستخدامها	
٧ . عند تفاعل المخلوقات الحية المختلفة بعضها مع البعض والعوامل اللاحيوية يتكون النظام البيئي	
٨ . التربة والهواء والماء تعتبر من العوامل الحيوية في النظام البيئي .	
٩ . يتكون المطر الحمضي عندما يتم خلط بين الابخرة المتصاعدة من حرق الوقود ببخار الماء في الهواء	
١٠ . مزدوجة التغذية هي الحيوانات التي تعتمد على اللحوم فقط في تغذيتها .	
السؤال الثالث : الاختيار الصحيح من القائمة اليسرى أمام ما يناسبه من القائمة اليمنى فيما يلي من الفقرة ( ١ ) إلى الفقرة ( ٥ ) ( المزاوجة )	
١ . المجتمع الحيوي	أ . الفتحات المنتشرة على جانبي الصدر والبطن متصلة بأنابيب داخل جسم الحشرات
٢ . الطاحنة	ب . أكبر نظام بيئي على الأرض
٣ . العزل الحراري	ج . ماالوظيفة الأساسية للریش ( الزغب ) في الطيور
٤ . الغلاف الحيوي	د . عضو خشن يشبه اللسان يسمى
٥ . الثغور التنفسية	هـ . هي أفراد نوع واحد من المخلوقات الحية التي تعيش معا في المكان والوقت نفسه

انتهت الأسئلة،،

تمنياتي لك بالتوفيق والنجاح



# نموذج الإجابة

Ministry of Education

اختبار الفصل الدراسي الثالث للعام الدراسي ١٤٤٦ هـ

أجب في استمارة الإجابة المرفقة .... وأستعن بالله

السؤال الأول : ظلل الاختيار الصحيح فيما يلي من الفقرة ( ١ ) الى الفقرة ( ٢٥ ) ( الاختيار من متعدد )

١- تفيد عملية البناء الضوئي في إنتاج :	أ- الماء	ب- الأنسجة	ج- الأعضاء	د- الغذاء
٢- متركيب الخلية الذي يوفر الحماية والتماسك للنبات ؟	أ- النواة	ب- الفجوات	ج- الغشاء البلازمي	د- الجدار الخلوي
٣- ما وظيفة ال DNA ؟	أ- تصنيع الغذاء	ب- تحويل الغذاء إلى طاقة	ج- تحديد الصفات	د- تخزين الطعام
٤- سميت المفصليات بهذا الاسم بسبب امتلاكها.....	أ- خلايا لاسعة	ب- حوصلات خيطية	ج- أشواك	د- زوائد مفصلية
٥- أي المخلوقات التالية تتكون اجسامها من جزأين رئيسيين ؟	أ- الرخويات	ب- العنكبوتيات	ج- الحشرات	د- الديدان
٦- تستعين دودة الأرض في حركتها بـ :	أ- الأقدام	ب- الأشواك	ج- الأسواط	د- الزوائد المفصلية
٧- أي مما يلي يعد حيوانا متطفلا ؟	أ- الدودة الشريطية	ب- قنديل البحر	ج- الاسفنج	د- البلاناريا
٨- أي الأسماك التالية يعد مثالا على الأسماك الغضروفية ؟	أ- القرش	ب- السلمون	ج- البلطي	د- السردين
٩- أي الحيوانات الاتية له جلد دون حراشف أو قشور ؟	أ- الثعابين	ب- الدلفين	ج- السمك	د- الضب
١٠- أي الثدييات التالية تضع بيض ؟	أ- الكيسية	ب- المشيمية	ج- الأولية	د- أكلات اللحوم
١١- أي مما يلي ينتمي الى الحيوانات الثابتة درجة الحرارة ؟	أ- البرمائيات	ب- الزواحف	ج- الأسماك	د- الثدييات
١٢- أي التكيفات التالية التي تساعد الطيور على الطيران ؟	أ- منقار كبير	ب- بيض ذو قشرة قاسية	ج- عظام خفيفة ومجوفة	د- أرجل
١٣- أي مما يلي يعد من المنتجات ؟	أ- الاسماك	ب- الأعشاب	ج- الأسود	د- الزواحف
١٤- أي الفقاريات التالية تتنفس بالرنات والجلد؟	أ- البرمائيات	ب- الأسماك	ج- الزواحف	د- الثدييات
١٥- أي مصطلح مما يلي يطلق على أحد أجهزة جسم الانسان ؟	أ- التنفسي	ب- النمو	ج- الحماية	د- البناء الضوئي
١٦- أي مما يلي يعد مثالا على الموارد غير المتجددة؟	أ- ضوء الشمس	ب- النفط	ج- الماء	د- الأشجار
١٧- البحيرة والنهر والغابة تعد أمثلة على :	أ- الاطار البيئي	ب- النظام البيئي	ج- المنتجات	د- الجماعة
١٨- أي مما يلي يعد من العوامل الحيوية ؟	أ- أشعة الشمس	ب- درجة الحرارة	ج- البكتيريا	د- الماء



١٩- مجموع الجماعات الحيوية في النظام البيئي تشكل :	أ- موطنًا	ب- نظامًا بيئيًا	ج- مجتمعًا حيويًا	د- عوامل محددة
٢٠- الشبكة الغذائية يصف :	أ- استخدام المنتجات للطاقة	ب- تغير النظام البيئي باستمرار	ج- العوامل الطبيعية	د- مجموعة من السلاسل الغذائية
٢١- الورق والتفاح والأقلام الخشبية جميعها أمثلة على :	أ- الملوثات	ب- التغليف	ج- الموارد غير المتجددة	د- الموارد المتجددة
٢٢- طرح الزيوت المستخدمة في المحركات على الأرض قد يسبب :	أ- تلوث الماء	ب- تلوث الهواء	ج- فضلات صلبة	د- المطر الحمضي
٢٣- إن وضع الأوراق المستعملة في أرضية قفص العصافير مثال على :	أ- الشراء	ب- إعادة الاستخدام	ج- الترشيد	د- إعادة التدوير
٢٤- إطفاء الأضواء غير الضرورية مثال على :	أ- التلوث	ب- إعادة التدوير	ج- الترشيد	د- إعادة الاستعمال
٢٥- تجميع الأوراق المستعملة وإرسالها إلى المصانع لإعادة تصنيعه من جديد مثال على :	أ- الترشيد	ب- الشراء	ج- رميها واثلافها	د- إعادة التدوير

السؤال الثاني : ظلل (ص) للعبارة الصحيحة أو(خ) للعبارة الخاطئة فيما يلي من الفقرة (١ - ١٠) ( الصواب والخط

١. لا تعتبر الخلية هي اللبنة الأساسية للحياة التي تحدث داخلها الأنشطة الحيوية	خ
٢. يعتبر الغشاء الخلوي هو الذي يتحكم في مرور المواد من الخلية واليها	ص
٣. في الحيوان الفقري لا يوجد عمود فقري واعصاب	خ
٤. تمتاز الخلايا العظمية في جسم الانسان بأنها صلبة لأنها مكونه من الكالسيوم والفسفور	ص
٥. التحول الناقص ٤ مراحل ( بيضة - يرقة - عذراء - حشرة بالغة )	خ
٦. تعد القوارير الزجاجية من المواد التي يعاد تدويرها واستخدامها	ص
٧. عند تفاعل المخلوقات الحية المختلفة بعضها مع البعض والعوامل اللاحيوية يتكون النظام البيئي	ص
٨. التربة والهواء والماء تعتبر من العوامل الحيوية في النظام البيئي .	ص
٩. يتكون المطر الحمضي عندما يتم خلط بين الابخرة المتصاعدة من حرق الوقود ببخار الماء في الهواء	ص
١٠. مزدوجة التغذية هي الحيوانات التي تعتمد على اللحوم فقط في تغذيتها .	خ

السؤال الثالث : الاختيار الصحيح من القائمة اليسرى أمام ما يناسبه من القائمة اليمنى فيما يلي من الفقرة ( ١ ) إلى الفقرة ( ٥ ) ( المزاوجة )

القائمة الأولى	القائمة الثانية
١. الجماعة الحيوية	أ. الفتحات المنتشرة على جانبي الصدر والبطن متصلة بأنابيب داخل جسم الحشرات
٢. الطاحنة	ب. أكبر نظام بيئي على الأرض
٣. العزل الحراري	ج. الوظيفة الأساسية للریش ( الزغب ) في الطيور
٤. الغلاف الحيوي	د. عضو خشن يشبه اللسان يسمى
٥. الثغور التنفسية	هـ. هي أفراد نوع واحد من المخلوقات الحية التي تعيش معا في المكان والوقت نفسه

انتهت الأسئلة،،



المادة : علوم  
الصف : أول متوسط  
الزمن : ساعتان



المملكة العربية السعودية  
وزارة التعليم  
إدارة تعليم .....  
مدرسة .....

## اختبار الفصل الدراسي الثالث ( الدور الأول ) لعام ١٤٤٦ هـ

الاسم: .....

اسم المدققة	اسم المراجعة	اسم المصححة	الدرجة كتابة	المجموع	س ٢	س ١
التوقيع	التوقيع	التوقيع	أربعون درجة فقط	٤٠	٢٠	٢٠

السؤال الأول: ضعي علامة ( √ ) أمام العبارة الصحيحة وعلامة ( × ) أمام العبارة الخاطئة :

٢٠

م	العبارة	الإجابة
١	يتميز الجهاز الهضمي في دودة الأرض بانه مكتمل ذو فتحتين.	
٢	تعد مرحلة الانسلاخ فترة خطرة بالنسبة للمفصليات.	
٣	تصنف الرخويات وفقاً لعدة خصائص من أهمها هو إحتوائها على الصدفة.	
٤	ينتمي الإنسان إلى المخلوقات الثابتة درجة الحرارة.	
٥	تركيب رئات الطيور يساعدها على الطيران.	
٦	تحدد العوامل اللاحيوية مثل درجة الحرارة نوع المخلوقات الحية التي يمكن أن تعيش في مكان ما.	
٧	يعد الغلاف الحيوي أكبر نظام بيئي على الأرض.	
٨	تنظم العوامل المحددة نمو الجماعات الحيوية وتكاثرها بحيث لا يتجاوز عدد أفرادها إمكانات النظام البيئي.	
٩	يمكن لنشاطات الإنسان أن تدمر المواطن البيئية.	
١٠	توجد ملوثات الهواء بكميات أكبر في المدينة منه في الريف.	
١١	يمكن إعادة الغابة المطيرة كاملة في أقل من ١٠٠ عام.	
١٢	استخدام السيارات العادية أفضل من السيارات المعتمدة على (البنزين / الكهرباء) من حيث استهلاك الوقود.	
١٣	يضم الموطن البيئي الواحد نوعاً واحداً من المخلوقات الحية.	
١٤	تبدأ السلسلة الغذائية في أي مجتمع بالمستهلكات.	
١٥	كلما قل حجم الجماعة زاد التنافس على المصادر.	
١٦	يوفر الريش الكفافي للطائر طبقة عازلة للحفاظ على درجة حرارته.	
١٧	ينمو الطائر داخل البيض الأمنيوني ذي الغطاء الجلدي.	
١٨	لا تستطيع الطيور أن تحافظ على درجة حرارتها.	
١٩	تستخدم السحالي والأفاعي جلدها في شم البيئة المحيطة.	
٢٠	يستخدم أبو ذنيبة الرئة لتبادل الغازات.	



١. أي المخلوقات الآتية له جهاز دوران مغلق؟		
(أ) الأخطبوط .	(ب) الحلزون	(ج) الإسفنج
٢. الخلايا الوحيدة التي تخلو من العضيات هي خلايا :		
(أ) البكتيريا	(ب) الطحالب	(ج) النبات
٣. المادة الهلامية التي تكون داخل الخلية.		
(أ) السيتوبلازم	(ب) الفجوات	(ج) النواة
٤. المكان الذي توجد فيه المادة الوراثية للخلية باستثناء خلايا البكتيريا.		
(أ) النواة.	(ب) الفجوات	(ج) السيتوبلازم
٥. مكان التخزين داخل الخلية.		
(أ) السيتوبلازم	(ب) الفجوات	(ج) النواة
٦. ما المصطلح المناسب الذي يصف المعدة؟		
(أ) عضو	(ب) عضية.	(ج) نسيج.
٧. تمتاز المفصليات بأن لها:		
(أ) زوائد مفصلية	(ب) قرون استشعار.	(ج) جلد شوكي.
٨. يحيط بها مواد صلبة مكونة من الفسفور والكالسيوم.		
(أ) الخلايا العظمية.	(ب) الخلايا العصبية.	(ج) الخلايا الدهنية
٩. تمتاز بطولها، وكثرة التفرعات فيها؛ مما يسمح لها باستقبال الرسائل وإرسالها بسرعة.		
(أ) الخلايا العصبية.	(ب) الخلايا الدهنية	(ج) الخلايا العظمية
١٠. مجموعة من الأعضاء تعمل معًا.		
(أ) النسيج	(ب) العضو	(ج) الجهاز
١١. يرتبط شكل الخلية وحجمها بـ		
(أ) الوظيفة	(ب) العضو	(ج) النسيج
١٢. مجموعة من الخلايا تقوم بالوظيفة نفسها.		
(أ) النسيج	(ب) العضو	(ج) الجهاز
١٣. تشترك جميع اللافئات في كونها:		
(أ) متماثلة شعاعياً	(ب) غير متماثلة	(ج) متماثلة جانبياً.
١٤. تتنفس الرخويات التي تعيش في الماء عن طريق:		
(أ) الخياشيم	(ب) الأصداف	(ج) العباءة
١٥. جسم حيوان الإسفنج مغطى بـ .....		
(أ) عوامة رجلية	(ب) مسامات	(ج) أهداب.
١٦. تتم عملية تبادل الغازات في دودة الأرض عن طريق:		
(أ) الجلد	(ب) الرئة	(ج) الخياشيم
١٧. من الأمثلة على الحشرات التي تمر بتحول كامل أثناء دورة حياتها:		
(أ) النحل	(ب) الجراد	(ج) الصراصير
١٨. أي مما يلي يعد حيواناً متطفلاً؟		
(أ) الدودة الشريطية	(ب) البلاناريا.	(ج) الإسفنج
١٩. إحدى الصفات التالية لا تعد صفة لجميع الحبلليات :		
(أ) الزعانف	(ب) الأقواس الخيشومية	(ج) الحبل العصبي.
٢٠. أي الثدييات الآتية تلد عمياء غير مكتملة النمو :		
(أ) المشيمية	(ب) الأولية	(ج) الكيسية

انتهت الأسئلة ،،،، مع تمنياتي لكن بالتوفيق والنجاح ،،،، معلمة المادة /



# منهج الإجابة

و  
إدار  
مدرسا

## اختبار الفصل الدراسي الثالث ( الدور الأول ) لعام ١٤٤٦ هـ

الاسم : .....

اسم المدققة	اسم المراجعة	اسم المصححة	الدرجة كتابة	المجموع	س ٢	س ١
التوقيع	التوقيع	التوقيع	أربعون درجة فقط	٤٠	٢٠	٢٠

السؤال الأول: ضعي علامة ( √ ) أمام العبارة الصحيحة وعلامة ( × ) أمام العبارة الخاطئة :

م	العبارة	الإجابة
١	يتميز الجهاز الهضمي في دودة الأرض بانه مكتمل ذوفتحتين.	√
٢	تعد مرحلة الانسلاخ فترة خطرة بالنسبة للمفصليات.	√
٣	تصنف الرخويات وفقاً لعدة خصائص من أهمها هو إحتوائها على الصدفة.	√
٤	ينتمي الإنسان إلى المخلوقات الثابتة درجة الحرارة.	√
٥	تركيب رئات الطيور يساعدها على الطيران.	√
٦	تحدد العوامل اللاحيوية مثل درجة الحرارة نوع المخلوقات الحية التي يمكن أن تعيش في مكان ما.	√
٧	يعد الغلاف الحيوي أكبر نظام بيئي على الأرض.	√
٨	تنظم العوامل المحددة نمو الجماعات الحيوية وتكاثرها بحيث لا يتجاوز عدد أفرادها إمكانات النظام البيئي.	√
٩	يمكن لنشاطات الإنسان أن تدمر المواطن البيئية.	√
١٠	توجد ملوثات الهواء بكميات أكبر في المدينة منه في الريف.	√
١١	يمكن إعادة الغابة المطيرة كاملة في أقل من ١٠٠ عام.	×
١٢	استخدام السيارات العادية أفضل من السيارات المعتمدة على (البنزين / الكهرباء) من حيث استهلاك الوقود.	×
١٣	يضم الموطن البيئي الواحد نوعاً واحداً من المخلوقات الحية.	×
١٤	تبدأ السلسلة الغذائية في أي مجتمع بالمستهلكات.	×
١٥	كلما قل حجم الجماعة زاد التنافس على المصادر.	×
١٦	يوفر الريش الكفافي للطائر طبقة عازلة للحفاظ على درجة حرارته.	×
١٧	ينمو الطائر داخل البيض الأمنيوني ذي الغطاء الجلدي.	×
١٨	لا تستطيع الطيور أن تحافظ على درجة حرارتها.	×
١٩	تستخدم السحالي والأفاعي جلدها في شم البيئة المحيطة.	×
٢٠	يستخدم أبو ذنبية الرئة لتبادل الغازات.	×



١. أي المخلوقات الآتية له جهاز دوران مغلق؟			
(أ) <u>الأخطبوط</u>	(ب) الحلزون	(ج) الإسفنج	
٢. الخلايا الوحيدة التي تخلو من العضيات هي خلايا :			
(أ) <u>البكتيريا</u>	(ب) الطحالب	(ج) النبات	
٣. المادة الهلامية التي تكون داخل الخلية.			
(أ) <u>السيتوبلازم</u>	(ب) الفجوات	(ج) النواة	
٤. المكان الذي توجد فيه المادة الوراثية للخلية باستثناء خلايا البكتيريا.			
(أ) <u>النواة</u>	(ب) الفجوات	(ج) السيتوبلازم	
٥. مكان التخزين داخل الخلية.			
(أ) السيتوبلازم	(ب) <u>الفجوات</u>	(ج) النواة	
٦. ما المصطلح المناسب الذي يصف المعدة؟			
(أ) <u>عضو</u>	(ب) عضية	(ج) نسيج	
٧. تمتاز المفصليات بأن لها:			
(أ) <u>زوائد مفصلية</u>	(ب) قرون استشعار	(ج) جلد شوكي	
٨. يحيط بها مواد صلبة مكونة من الفسفور والكالسيوم.			
(أ) <u>الخلايا العظمية</u>	(ب) الخلايا العصبية	(ج) الخلايا الدهنية	
٩. تمتاز بطولها، وكثرة التفرعات فيها؛ مما يسمح لها باستقبال الرسائل وإرسالها بسرعة.			
(أ) <u>الخلايا العصبية</u>	(ب) الخلايا الدهنية	(ج) الخلايا العظمية	
١٠. مجموعة من الأعضاء تعمل معاً.			
(أ) النسيج	(ب) العضو	(ج) <u>الجهاز</u>	
١١. يرتبط شكل الخلية وحجمها بـ			
(أ) <u>الوظيفة</u>	(ب) العضو	(ج) النسيج	
١٢. مجموعة من الخلايا تقوم بالوظيفة نفسها.			
(أ) <u>النسيج</u>	(ب) العضو	(ج) الجهاز	
١٣. تشترك جميع اللافئات في كونها:			
(أ) <u>متماثلة شعاعياً</u>	(ب) غير متماثلة	(ج) متماثلة جانبياً	
١٤. تتنفس الرخويات التي تعيش في الماء عن طريق:			
(أ) <u>الخياشيم</u>	(ب) الأصداف	(ج) العباءة	
١٥. جسم حيوان الإسفنج مغطى بـ .....			
(أ) عوامة رجلية	(ب) <u>مسامات</u>	(ج) أهداب	
١٦. تتم عملية تبادل الغازات في دودة الأرض عن طريق:			
(أ) <u>الجلد</u>	(ب) الرئة	(ج) الخياشيم	
١٧. من الأمثلة على الحشرات التي تمر بتحول كامل أثناء دورة حياتها:			
(أ) <u>النحل</u>	(ب) الجراد	(ج) الصراصير	
١٨. أي مما يلي يعد حيواناً متطفلاً؟			
(أ) <u>الدودة الشريطية</u>	(ب) البلاناريا	(ج) الإسفنج	
١٩. إحدى الصفات التالية لا تعد صفة لجميع الحبليات :			
(أ) <u>الزعانف</u>	(ب) الأقواس الخيشومية	(ج) الحبل العصبي	
٢٠. أي الثدييات الآتية تلد عمياء غير مكتملة النمو :			
(أ) المشيمية	(ب) الأولية	(ج) <u>الكيسية</u>	



<div>المملكة العربية السعودية وزارة التعليم إدارة التعليم ..... مدرسة ..... المرحلة المتوسطة</div>		<div> وزارة التعليم Ministry of Education</div>	المادة	العلوم
	الصف		اول متوسط	
	الزمن		ساعتين ونصف	
	عدد الأسئلة		٣	
	عدد الصفحات		٣	
اسم الطالبة:		اختبار الفصل الدراسي الثالث (الدور الأول) لعام ١٤٤٦ هـ		

أجيب مستعينة بالله على الأسئلة التالية:

## السؤال الأول

أسئلة الاختيار من متعدد من ١ إلى ٣٠

اختاري الإجابة الصحيحة من بين الإجابات التالية :

١	تستعين دودة الأرض في حركتها بـ.....	أ	الأشواك	ب	الأسواط	ج	الأقدام	د	الزوائد المفصليّة
٢	أي مما يلي يعد حيواناً متطفلاً؟	أ	الاسفنج	ب	الباناريا	ج	الدودة الشريطية	د	قنديل البحر
٣	ما نوع التماثل في المفصليات عديدة الأرجل؟	أ	جانبى	ب	شعاعي	ج	داخلي	د	عديمة التماثل
٤	أي المخلوقات الآتية لجسمها جزأين رئيسيين؟	أ	الاسفنجيات	ب	العنكبوتيات	ج	الرخويات	د	الديدان
٥	الفراشات والنمل والنحل امثلة على حشرات تمر خلال دورة حياتها بـ.....	أ	تحول كامل	ب	تحول ناقص	ج	انسلاخ	د	لا تقوم بأي تحول
٦	أي الحيوانات التالية لا ينتمي للمجموعة نفسها؟	أ	الحلزون	ب	الخطبوط	ج	المحار	د	نجم البحر
٧	الجزء الذي يقوم بعملية البناء الضوئي في النبات هو .....	أ	الفجوة	ب	البلاستيدات الخضراء	ج	النواة	د	الجدار الخلوي
٨	اكتشف الخلايا عندما درس مقطع من الفلين هو .....	أ	روبرت هوك	ب	نيوتن	ج	جاليليو	د	جول
٩	توجد مادة (DNA) في:	أ	السيتوبلازم	ب	الميتوكوندريا	ج	الغشاء البلازمي	د	النواة
١٠	أي مما يلي خلية محاطة بالكالسيوم والفسفور؟	أ	الخلايا الجلدية	ب	الخلايا الدهنية	ج	الخلايا العظمية	د	الخلايا العضلية
١١	أي مما يلي يتحكم في مرور المواد من الخلية وإليها؟	أ	الفجوة	ب	الغشاء البلازمي	ج	النواة	د	الميتوكوندريا
١٢	ما المصطلح المناسب الذي يصف المعدة؟	أ	عضيه	ب	جهاز	ج	عضو	د	نسيج
١٣	أي الفقاريات التالية تتنفس بالرنات والجلد؟	أ	الاسماك	ب	البرمائيات	ج	الزواحف	د	الطيور



١٤	أي الأسماك التالية يعد مثالا على الأسماك الغضروفية؟	أ	السرددين	ب	القرش	ج	السلمون	د	البطي
١٥	أي التكيفات التالية تساعد الطيور على الطيران؟	أ	عظام خفيفة	ب	منقار كبير	ج	بيض ذو قشرة قاسية	د	جسم مستعرض
١٦	أي الحيوانات التالية لها جلد دون حراشف أو قشور؟	أ	الثعابين	ب	الدلفين	ج	الضب	د	السماك
١٧	أي الثدييات تضع البيض؟	أ	الأولية	ب	المشيمة	ج	الكيسية	د	آكلات اللحوم
١٨	يتم حماية بيوض الزواحف الأميونية؟	أ	الغطاء الهلامي	ب	أشواك حادة	ج	صدفة جلدية قاسية	د	قشور صلبة
١٩	أي مما يلي يعد من العوامل غير الحيوية؟	أ	البعوضة	ب	شجرة الصنوبر	ج	أشعة الشمس	د	الفطر
٢٠	البحيرة، والنهر، والغابة، تعد أمثلة على:	أ	الإطار البيئي	ب	المنتجات	ج	الجماعة	د	النظام البيئي
٢١	المخطط في الشكل أعلاه مثال على؟								
٢٢	أي مما يلي يُعد من المنتجات؟	أ	سلسلة غذائية	ب	شبكة غذائية	ج	نظام بيئي	د	جماعة حيوية
٢٣	جميع الأنظمة البيئية على الأرض تُكون الغلاف:	أ	الأعشاب	ب	الفطريات	ج	الحصان	د	الأسماك
٢٤	الشبكة الغذائية نموذج يصف:	أ	انتقال الطاقة في النظام البيئي	ب	استخدام المنتجات للطاقة	ج	تغير النظام البيئي باستمرار	د	العوامل الطبيعية المؤثرة في الجماعات
٢٥	أي مما يأتي يُعد مثالا على الموارد غير المتجددة؟	أ	ضوء الشمس	ب	الماء	ج	النفط	د	الأشجار
٢٦	إن وضع الأوراق المستعملة في أرضية قفص العصافير، مثال على:	أ	إعادة الاستخدام	ب	إعادة التدوير	ج	الترشيد	د	الشراء
٢٧	ماذا يحدث عند استنشاق الهواء الملوث؟	أ	مطر الحمضي	ب	فضلات صلبة	ج	مشكلات صحية	د	تلوث الماء
٢٨	إطفاء الأضواء غير الضرورية مثال على:	أ	إعادة الاستعمال	ب	الترشيد	ج	إعادة التدوير	د	التلوث
٢٩	الورق والتفاح والأقلام الخشبية جميعها مثال على:	أ	الموارد المتجددة	ب	الملوثات	ج	الموارد غير المتجددة	د	التغليف
٣٠	طرح الزيوت المستخدمة في المحركات على الأرض قد يسبب:	أ	تلوث الهواء	ب	تلوث الماء	ج	فضلات صلبة	د	المطر الحمضي



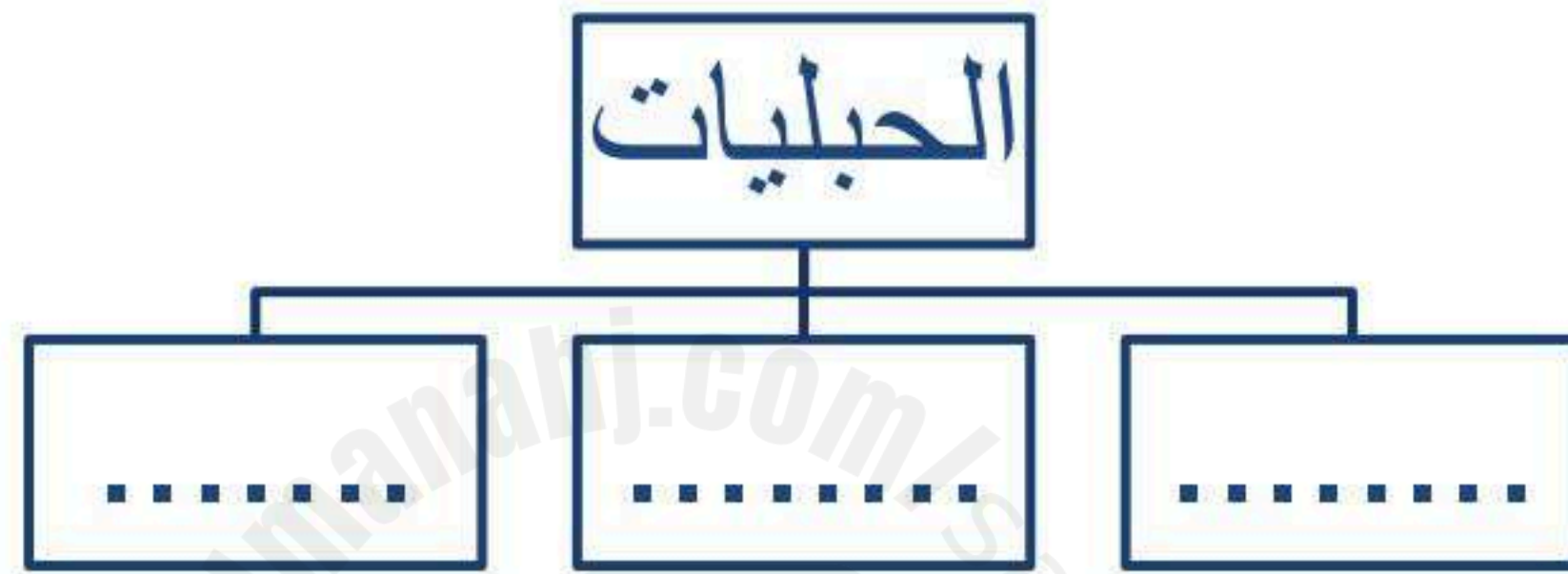
## السؤال الثاني

(أ) أجبني عن الأسئلة التالية :

١. أعطي مثلاً لكل من؟

- الديدان المفلطحة (.....)
- الرخويات (.....)
- الموارد الطبيعية (.....)

ب/ أكمل خريطة المفاهيم التالية التي توضح شعبة الحبليات؟



## السؤال الثالث

أحكمي على صحة العبارات التالية أو خطأها بكتابة علامة صح (√) أو خطأ (×) :

١	تتشرك الفقاريات في أنها تمتلك جهاز دوران يحتوي على دورة دموية مغلقة.
٢	البكتيريا من الأمثلة على الخلايا العديدة.
٣	من الفقاريات المتغيرة درجة الحرارة: الأسماك والطيور
٤	الديدان الأسطوانية لها هيكل خارجي يغطي جسمها ويحميها
٥	تتغذى الاسفنجيات عن طريق امتصاص المخلوقات المذابة في الماء
٦	يتكون النظام البيئي من تفاعل المخلوقات الحية المختلفة فيما بينها، وبين العوامل غير الحية

.....تمت الأسئلة .....

وفقن الله.....



# نموذج الإجابة

اختاري الإجابة الصحيحة من بين الإجابات التالية :

١	تستعين دودة الأرض في حركتها بـ.....	أ	الأشواك	ب	الأسواط	ج	الأقدام	د	الزوائد المفصليّة
٢	أي مما يلي يعد حيوانا متطفلا؟	أ	الاسفنج	ب	البلاناريا	ج	الدودة الشريطيّة	د	قنديل البحر
٣	ما نوع التماثل في المفصليات عديدة الأرجل؟	أ	جانبى	ب	شعاعي	ج	داخلي	د	عديمة التماثل
٤	أي المخلوقات الاتية لجسمها جزأين رئيسيين؟	أ	الاسفنجيات	ب	العنكبوتيات	ج	الرخويات	د	الديدان
٥	الفراشات والنمل والنحل امثلة على حشرات تمر خلال دورة حياتها بـ.....	أ	تحول كامل	ب	تحول ناقص	ج	انسلاخ	د	لا تقوم بأي تحول
٦	أي الحيوانات التالية لا ينتمي للمجموعة نفسها؟	أ	الحلزون	ب	الاخطبوط	ج	المحار	د	نجم البحر
٧	الجزء الذي يقوم بعملية البناء الضوئي في النبات هو .....	أ	الفجوة	ب	البلاستيدات الخضراء	ج	النواة	د	الجدار الخلوي
٨	اكتشف الخلايا عندما درس مقطع من الفلين هو .....	أ	روبرت هوك	ب	نيوتن	ج	جاليليو	د	جول
٩	توجد مادة (DNA) في:	أ	السيتوبلازم	ب	الميتوكوندريا	ج	الغشاء البلازمي	د	النواة
١٠	أي مما يلي خلية محاطة بالكالسيوم والفسفور؟	أ	الخلايا الجلدية	ب	الخلايا الدهنية	ج	الخلايا العظمية	د	الخلايا العضلية
١١	أي مما يلي يتحكم في مرور المواد من الخلية وإليها؟	أ	الفجوة	ب	الغشاء البلازمي	ج	النواة	د	الميتوكوندريا
١٢	ما المصطلح المناسب الذي يصف المعدة؟	أ	عضيه	ب	جهاز	ج	عضو	د	نسيج
١٣	أي الفقاريات التالية تتنفس بالرئات والجلد؟	أ	الاسماك	ب	البرمائيات	ج	الزواحف	د	الطيور

١٤	أي الأسماك التالية يعد مثالا على الأسماك الغضروفية؟	أ	السردين	ب	القرش	ج	السلمون	د	البطي
١٥	أي التكيفات التالية تساعد الطيور على الطيران؟	أ	عظام خفيفة	ب	منقار كبير	ج	بيض ذو قشرة قاسية	د	جسم مستعرض
١٦	أي الحيوانات التالية لها جلد دون حراشف أو قشور؟	أ	الثعابين	ب	الدلفين	ج	الضب	د	السمك
١٧	أي الثدييات تضع البيض؟	أ	الأولية	ب	المشيمة	ج	الكيسية	د	آكلات اللحوم
١٨	يتم حماية بيوض الزواحف الأميونية؟	أ	الغطاء الهلامي	ب	أشواك حادة	ج	صدفة جلدية قاسية	د	قشور صلبة





١٩	أ	البعوضة	ب	شجرة الصنوبر	ج	أشعة الشمس	د	الفطر	أي مما يلي يعد من العوامل غير الحيوية؟
٢٠	أ	الإطار البيئي	ب	المنتجات	ج	الجماعة	د	النظام البيئي	البحيرة، والنهر، والغابة، تعد أمثلة على:
٢١									المخطط في الشكل أعلاه مثال على؟
٢٢	أ	الأعشاب	ب	الفطريات	ج	الحصان	د	الأسماك	أي مما يلي يُعد من المنتجات؟
٢٣	أ	الجوي	ب	الصخري	ج	الحيوي	د	المائي	جميع الأنظمة البيئية على الأرض تُكون الغلاف:
٢٤	أ	انتقال الطاقة في النظام البيئي	ب	استخدام المنتجات للطاقة	ج	تغير النظام البيئي باستمرار	د	العوامل الطبيعية المؤثرة في الجماعات	الشبكة الغذائية نموذج يصف:
٢٥	أ	ضوء الشمس	ب	الماء	ج	النفط	د	الأشجار	أي مما يأتي يُعد مثلاً على الموارد غير المتجددة؟
٢٦	أ	إعادة الاستخدام	ب	إعادة التدوير	ج	الترشيد	د	الشراء	إن وضع الأوراق المستعملة في أرضية قفص العصافير، مثال على:
٢٧	أ	مطر الحمضي	ب	فضلات صلبة	ج	مشكلات صحية	د	تلوث الماء	ماذا يحدث عند استنشاق الهواء الملوث؟
٢٨	أ	إعادة الاستعمال	ب	الترشيد	ج	إعادة التدوير	د	التلوث	إطفاء الأضواء غير الضرورية مثال على:
٢٩	أ	الموارد المتجددة	ب	الملوثات	ج	الموارد غير المتجددة	د	التغليف	الورق والتفاح والأقلام الخشبية جميعها مثال على:
٣٠	أ	تلوث الهواء	ب	تلوث الماء	ج	فضلات صلبة	د	المطر الحمضي	طرح الزيوت المستخدمة في المحركات على الأرض قد يسبب:

## السؤال الثاني

(أ) أجبني عن الأسئلة التالية :

١. أعطي مثلاً لكل من؟

- الديدان المفطحة (..... الدودة الشريطية .....)

- الرخويات (..... المحار والحلزون .....)

- الموارد الطبيعية (..... الماء والشمس والتربة الهواء والأشجار ...)



ب/ أكمل خريطة المفاهيم التالية التي توضح شعبة الحبليات؟

الكيسيات.      السهيمات.      الفقاريات

أحكمي على صحة العبارات التالية أو خطأها بكتابة علامة صح (√) أو خطأ (×) :

١	تتشرك الفقاريات في أنها تمتلك جهاز دوران يحتوي على دورة دموية مغلقة.	√
٢	البكتيريا من الأمثلة على الخلايا العديدة.	×
٣	من الفقاريات المتغيرة درجة الحرارة: الأسماك والطيور	×
٤	الديدان الأسطوانية لها هيكل خارجي يغطي جسمها ويحميها	×
٥	تتغذى الاسفنجيات عن طريق امتصاص المخلوقات المذابة في الماء	(√)
٦	يتكون النظام البيئي من تفاعل المخلوقات الحية المختلفة فيما بينها، وبين العوامل غير الحية	(√)

2025 2024  
موقع منهجي  
mnhaji.com





المادة: العلوم  
الصف : أول متوسط  
الزمن : ساعتان



المملكة العربية السعودية  
وزارة التعليم  
إدارة تعليم .....  
مكتب .....  
مدرسة .....

اختبار مادة العلوم للصف الأول متوسط  
الفصل الدراسي الثالث ( الدور الثاني ) لعام ١٤٤٦هـ

الاسم : .....

اسم المراجعة	اسم المصححة	الدرجة كتابة	الدرجة	س ٣	س ٢	س ١
التوقيع	التوقيع	ستون درجة فقط	٦٠	٤٥	٥	١٠

السؤال الأول: احكمي على صحة العبارات التالية أو خطئه بكلمة صح (ص) أو خطأ (خ) ثم ظللي في ورقة الإجابة :

م	العبارة	الإجابة
١.	لا تنطبق نظرية الخلية على الفيروسات.	
٢.	من خصائص الحيوانات أنها مخلوقات حية عديدة الخلايا	
٣.	تركيب رئات الطيور يساعدها على الطيران.	
٤.	يعد الغلاف الحيوي أكبر نظام بيئي على الأرض.	
٥.	يمكن لنشاطات الإنسان أن تدمر المواطن البيئية.	
٦.	توجد ملوثات الهواء بكميات أكبر في المدينة منه في الريف.	
٧.	يمكن إعادة الغابة المطيرة كاملة في أقل من ١٠٠ عام.	
٨.	تبدأ السلسلة الغذائية في أي مجتمع بالمستهلكات.	
٩.	تشترك الفقاريات في أنها تمتلك جهاز دوران يحتوي على دورة دموية مفتوحة.	
١٠.	الخيشوم هو عضو شبيه باللسان يوجد في العديد من الرخويات .	

السؤال الثاني: اجيبي عن ما يلي :

(أ) تنص نظرية الخلية على ثلاثة بنود ، ماهي ؟

- ١- .....
- ٢- .....
- ٣- .....

(ب) وضح طريقة حصول الإسفنجيات والجوفمعويات على غذائها ؟

- ١- .....
- ٢- .....



## السؤال الثالث: اختاري الإجابة الصحيحة فيما يلي ثم ظلليها في ورقة الإجابة:

١. يستخدم وقودًا في محطات توليد الطاقة الكهربائية

(أ) الأشجار	(ب) الفحم الحجري	(ج) النفط.	(د) الحديد
-------------	------------------	------------	------------

٢. يستخدم ..... في تصنيع الوقود اللازم لتحرك وسائل النقل.

(أ) الغاز الطبيعي.	(ب) الفحم الحجري.	(ج) النفط.	(د) الحديد
--------------------	-------------------	------------	------------

٣. أي مما يأتي يعد من الموارد الكبرى لتلوث الهواء ؟

(أ) السيارات	(ب) المنظفات المنزلية	(ج) الغسالات.	(د) منتجات التغليف
--------------	-----------------------	---------------	--------------------

٤. أي الفضلات الآتية تشكل أكبر مصادر الفضلات الصلبة ؟

(أ) المنتجات الورقية.	(ب) فلزات	(ج) الزجاج	(د) بلاستيك
-----------------------	-----------	------------	-------------

٥. تشترك جميع اللاسعات في كونها:

(أ) غير متماثلة.	(ب) متماثلة كرويًا	(ج) متماثلة شعاعيًا.	(د) متماثلة جانبيًا
------------------	--------------------	----------------------	---------------------

٦. نوع التماثل بالديدان الأسطوانية والمفلطحة:

(أ) متماثلة كرويًا	(ب) متماثلة جانبيًا.	(ج) متماثلة شعاعيًا.	(د) غير متماثلة.
--------------------	----------------------	----------------------	------------------

٧. جسم حيوان الإسفنج مغلف بـ.....

(أ) مسامات	(ب) أهداب	(ج) أسواط	(د) عوامة رجلية
------------	-----------	-----------	-----------------

٨. تتكاثر الإسفنجيات بواسطة:

(أ) الانشطار	(ب) التكاثر اللاجنسي فقط	(ج) التكاثر الجنسي فقط	(د) التكاثر الجنسي واللاجنسي
--------------	--------------------------	------------------------	------------------------------

٩. مرض يصيب قلب الكلب سببه:

(أ) الديدان المفلطحة	(ب) الديدان الشريطية	(ج) الديدان الأسطوانية.	(د) دودة البلاناريا
----------------------	----------------------	-------------------------	---------------------

١٠. إذا كان كل جزء من أجزاء جسم الحيوان انعكاس للجزء الآخر يكون التماثل فيها:

(أ) تماثل كامل	(ب) تماثل جانبي.	(ج) تماثل كروي	(د) تماثل شعاعي
----------------	------------------	----------------	-----------------

١١. تعتبر الديدان الأسطوانية أكثر تعقيدًا من الديدان المفلطحة وذلك بسبب وجود:

(أ) تجويف داخلي لها	(ب) نسيج مرن داخلي	(ج) نسيج مرن خارجي	(د) قناة هضمية بفتحتين
---------------------	--------------------	--------------------	------------------------

١٢. أي المخلوقات الآتية له جهاز دوران مغلق؟

(أ) المحار	(ب) الإسفنج	(ج) الأخطبوط	(د) الحلزون
------------	-------------	--------------	-------------

١٣. تمتلك الديدان الحلقية تراكيب تشبه الشعر وتساعد على الحركة.

(أ) أشواك	(ب) زوائد مفصلية	(ج) قدم أنبوبية	(د) خياشيم
-----------	------------------	-----------------	------------

١٤. تشبه الديدان الحلقية الرخويات من حيث امتلاكها.

(أ) أهداب	(ب) تجويف عباءة	(ج) صدفة	(د) جهاز هضمي متكامل
-----------	-----------------	----------	----------------------

١٥. تمتاز المفصليات بأن لها:

(أ) جسمها مكون من قطع	(ب) زوائد مفصلية	(ج) جلد شوكي	(د) قرون استشعار
-----------------------	------------------	--------------	------------------

١٦. أي المجموعات التالية تتسلخ؟

(أ) ديدان الأرض	(ب) نجم البحر	(ج) القشريات.	(د) الديدان المفلطحة
-----------------	---------------	---------------	----------------------



١٧. تتحرك شوكلات الجلد بواسطة :

(أ) زوائد مفصليّة (ب) الأشواك (ج) انقباض وانبساط العضلات (د) أقدام أنبوبية.

١٨. تمر العديد من صغار الحشرات بتغيرات أثناء مراحل نموها المختلفة وتسمى هذه التغيرات :

(أ) الإنسلاخ (ب) النمو (ج) التحول (د) التطور

١٩. من الأمثلة على الحشرات التي تمر بتحول كامل أثناء دورة حياتها:

(أ) النحل (ب) الجراد (ج) اليعسوب (د) الصراصير

٢٠. تتنفس الرخويات التي تعيش في الماء عن طريق:

(أ) الطاحنة (ب) الخياشيم (ج) العبادة (د) الأصداف

٢١. تتم عملية تبادل الغازات في دودة الأرض عن طريق:

(أ) الرئة (ب) الأشواك (ج) الخياشيم (د) الجلد

٢٢. وجود الحلقات المتكررة في أجسام الديدان الحلقية يجعلها أكثر:

(أ) مرونة في حركتها (ب) صلابة في حركتها (ج) سرعة في حركتها (د) قوة في حركتها

٢٣. حدّد الصفات التالية لا تعد صفة لجميع الحبليات :

(أ) الزعانف (ب) الأقواس الخيشومية (ج) الحبل العصبي (د) الحبل الظهري

٢٤. الجمجمة والعمود الفقري هما أجزاء من..... في الفقاريات.

(أ) الجهاز الدوراني (ب) الجهاز العصبي (ج) الهيكل الداخلي (د) الهيكل الخارجي

٢٥. تمتلك الأسماك اللافكية جميع الخصائص التالية ما عدا :

(أ) جسم أنبوبي طويل (ب) فم يعمل كمصاصة (ج) جسم أنبوبي قصير (د) هيكل خارجي

٢٦. يتم حماية بيوض الزواحف الأميونيّة بـ####.

(أ) الغطاء الهلامي (ب) أشواك حادة (ج) صدفة جلدية قاسية (د) قشور صلبة

٢٧. فقرات الذيل في الطيور هي.....

(أ) مصمتة ومندمجة (ب) صلبة وملينة بنخاع العظم (ج) مجوفة ومندمجة. (د) سائلة وملينة بنخاع العظم

٢٨. للعقاب مخالب حادة وقوية تمكنه من :

(أ) السباحة (ب) الطيران (ج) الإمساك بالفريسة (د) الركض السريع

٢٩. أي مما يأتي يميز الثدييات :

(أ) رئات متطورة ومعقدة (ب) حبل عصبي أولي (ج) عظام مجوفة (د) قلب ثلاثي الحجرات

٣٠. أي الثدييات الآتية تلد عمياء غير مكتملة النمو :

(أ) الأولية (ب) المشيمية (ج) آكلات اللحوم (د) الكيسية

٣١. أي من الآتي يُعد عاملاً لحيويّافي النظام البيئي؟

(أ) النبات (ب) البكتيريا (ج) الأسماك (د) الماء

٣٢. أي مما يأتي من العوامل اللاحيوية التي تتفاعل معها النباتات :

(أ) الماء (ب) الحيوانات (ج) البكتيريا (د) الإنسان

٣٣. جميع الأنظمة البيئية على الأرض تكون الغلاف :

(أ) الحيوي (ب) الجوي (ج) المائي (د) الصخري



٣٤. ما المجموعة التي تضم أفراداً من النوع نفسه وتعيش في المكان والوقت نفسه.			
(أ) المجتمع الحيوي	(ب) الجماعة الحيوية	(ج) الموطن	(د) النظام البيئي
٣٥. عندما يتغذى طائر على الحشرات التي تعيش على جلد حيوان، يمكن وصف العلاقة بالتالي :			
(أ) افتراس	(ب) تنافس	(ج) تبادل منفعة.	(د) أحدهما يستفيد والآخر يتضرر
٣٦. المادة الهلامية التي تكون داخل الخلية.			
(أ) السيتوبلازم	(ب) النواة	(ج) الفجوات	(د) الجدار الخلوي
٣٧. المكان الذي توجد فيه المادة الوراثية للخلية باستثناء خلايا البكتيريا.			
(أ) السيتوبلازم	(ب) النواة	(ج) الفجوات	(د) الجدار الخلوي
٣٨. مكان التخزين داخل الخلية.			
(أ) السيتوبلازم	(ب) النواة	(ج) الفجوات	(د) الجدار الخلوي
٣٩. تخزن كميات كبيرة من الدهن؛ مما يؤدي إلى دفع النواة باتجاه الغشاء البلازمي.			
(أ) الخلايا الدهنية.	(ب) الخلايا العظمية.	(ج) الخلايا العصبية.	(د) الخلايا الجلدية
٤٠. يحيط بها مواد صلبة مكونة من الفسفور والكالسيوم.			
(أ) الخلايا الدهنية.	(ب) الخلايا العظمية.	(ج) الخلايا العصبية.	(د) الخلايا الجلدية
٤١. تمتاز بطولها، وكثرة التفرعات فيها؛ مما يسمح لها باستقبال الرسائل وإرسالها بسرعة.			
(أ) الخلايا الدهنية.	(ب) الخلايا العظمية.	(ج) الخلايا العصبية.	(د) الخلايا الجلدية
٤٢. مجموعة من الأعضاء تعمل معاً.			
(أ) الجهاز	(ب) الوظيفة	(ج) النسيج	(د) العضو
٤٣. يرتبط شكل الخلية وحجمها بـ			
(أ) الجهاز	(ب) الوظيفة	(ج) النسيج	(د) العضو
٤٤. مجموعة من الخلايا تقوم بالوظيفة نفسها.			
(أ) الجهاز	(ب) الوظيفة	(ج) النسيج	(د) العضو
٤٥. تستطيع بعض شوكلات الجلد التكاثر من خلال ..... الأجزاء المقطوعة.			
(أ) تجديد	(ب) ترميم	(ج) تغيير	(د) تقطيع



المادة: العلوم  
الصف : أول متوسط  
الزمن : ساعتان



المملكة العربية السعودية  
وزارة التعليم  
إدارة تعليم .....  
مكتب .....  
مدرسة .....

اختبار مادة العلوم للصف الأول متوسط  
الفصل الدراسي الثالث ( الدور الثاني ) لعام ١٤٤٦ هـ

# نموذج الإجابة

اسم المراجعة	س ١	س ٢	س ٣	س ٤	س ٥	س ٦
التوقيع	١٠	٥	٤٥	٦٠	ستون درجة فقط	التوقيع

السؤال الأول: احكمي على صحة العبارات التالية أو خطأه بكلمة صح (ص) أو خطأ (خ) ثم ظللي في ورقة الإجابة :

م	العبارة	الإجابة
١.	لا تنطبق نظرية الخلية على الفيروسات.	✓
٢.	من خصائص الحيوانات أنها مخلوقات حية عديدة الخلايا	✓
٣.	تركيب رنات الطيور يساعدها على الطيران.	✓
٤.	يعد الغلاف الحيوي أكبر نظام بيئي على الأرض.	✓
٥.	يمكن لنشاطات الإنسان أن تدمر المواطن البيئية.	✓
٦.	توجد ملوثات الهواء بكميات أكبر في المدينه منه في الريف.	✓
٧.	يمكن إعادة الغابة المطيرة كاملة في أقل من ١٠٠ عام.	✗
٨.	تبدأ السلسلة الغذائية في أي مجتمع بالمستهلكات.	✗
٩.	تشترك الفقاريات في أنها تمتلك جهاز دوران يحتوي على دورة دموية مفتوحة.	✗
١٠.	الخيشوم هو عضو شبيه باللسان يوجد في العديد من الرخويات .	✗

السؤال الثاني: اجيبي عن ما يلي :

- (أ) تنص نظرية الخلية على ثلاثة بنود ، ماهي ؟
- ١- تتكون جميع المخلوقات الحية من خلية أو أكثر.
  - ٢- الخلية هي اللبنة الأساسية للحياة.
  - ٣- تنشأ جميع الخلايا من خلايا موجودة أصلاً
- (ب) وضح طريقة حصول الإسفنجيات والجوفمعويات على غذائها ؟
- ١- ترشح الإسفنجيات الغذاء من الماء الذي يمر خلال مسام أجسامها إلى التجويف المركزي.
  - ٢- أما اللاسعات فتلتقط الفريسة باستخدام اللوامس التي تحتوي خلايا لاسعة (الحويصلات الخيطية) التي تشل حركتها.





### السؤال الثالث: اختاري الإجابة الصحيحة فيما يلي ثم ظلليها في ورقة الإجابة:

١. يستخدم وقودًا في محطات توليد الطاقة الكهربائية

(أ) الأشجار	(ب) <u>الفحم الحجري</u>	(ج) النفط.	(د) الحديد
-------------	-------------------------	------------	------------

٢. يستخدم ..... في تصنيع الوقود اللازم لتحرك وسائل النقل.

(أ) الغاز الطبيعي.	(ب) الفحم الحجري.	(ج) <u>النفط.</u>	(د) الحديد
--------------------	-------------------	-------------------	------------

٣. أي مما يأتي يعد من الموارد الكبرى لتلوث الهواء ؟

(أ) <u>السيارات</u>	(ب) المنظفات المنزلية	(ج) الغسالات.	(د) منتجات التغليف
---------------------	-----------------------	---------------	--------------------

٤. أي الفضلات الآتية تشكل أكبر مصادر الفضلات الصلبة ؟

(أ) <u>المنتجات الورقية.</u>	(ب) فلزات	(ج) الزجاج	(د) بلاستيك
------------------------------	-----------	------------	-------------

٥. تشترك جميع اللاسعات في كونها:

(أ) غير متماثلة.	(ب) متماثلة كرويًا	(ج) <u>متماثلة شعاعيًا.</u>	(د) متماثلة جانبيًا
------------------	--------------------	-----------------------------	---------------------

٦. نوع التماثل بالديدان الأسطوانية والمفلطحة:

(أ) متماثلة كرويًا	(ب) <u>متماثلة جانبيًا.</u>	(ج) متماثلة شعاعيًا.	(د) غير متماثلة.
--------------------	-----------------------------	----------------------	------------------

٧. جسم حيوان الإسفنج مغلف بـ.....

(أ) <u>مسامات</u>	(ب) أهداب	(ج) أسواط	(د) عوامة رجلية
-------------------	-----------	-----------	-----------------

٨. تتكاثر الإسفنجيات بواسطة:

(أ) الانشطار	(ب) التكاثر اللاجنسي فقط	(ج) التكاثر الجنسي فقط	(د) <u>التكاثر الجنسي واللاجنسي</u>
--------------	--------------------------	------------------------	-------------------------------------

٩. مرض يصيب قلب الكلب سببه:

(أ) الديدان المفلطحة	(ب) الديدان الشريطية	(ج) <u>الديدان الأسطوانية.</u>	(د) دودة البلاناريا
----------------------	----------------------	--------------------------------	---------------------

١٠. إذا كان كل جزء من أجزاء جسم الحيوان انعكاس للجزء الآخر يكون التماثل فيها:

(أ) تماثل كامل	(ب) <u>تماثل جانبي.</u>	(ج) تماثل كروي	(د) تماثل شعاعي
----------------	-------------------------	----------------	-----------------

١١. تعتبر الديدان الأسطوانية أكثر تعقيدًا من الديدان المفلطحة وذلك بسبب وجود:

(أ) تجويف داخلي لها	(ب) نسيج مرن داخلي	(ج) نسيج مرن خارجي	(د) <u>قناة هضمية بفتحتين</u>
---------------------	--------------------	--------------------	-------------------------------

١٢. أي المخلوقات الآتية له جهاز دوران مغلق؟

(أ) المحار	(ب) الإسفنج	(ج) <u>الأخطبوط</u>	(د) الحلزون
------------	-------------	---------------------	-------------

١٣. تمتلك الديدان الحلقية تراكيب تشبه الشعر وتساعد على الحركة.

(أ) <u>أشواك</u>	(ب) زوائد مفصلية	(ج) قدم أنبوبية	(د) خياشيم
------------------	------------------	-----------------	------------

١٤. تشبه الديدان الحلقية الرخويات من حيث امتلاكها.

(أ) أهداب	(ب) تجويف عباءة	(ج) صدفة	(د) <u>جهاز هضمي متكامل</u>
-----------	-----------------	----------	-----------------------------

١٥. تمتاز المفصليات بأن لها:

(أ) جسمها مكون من قطع	(ب) <u>زوائد مفصلية</u>	(ج) جلد شوكي	(د) قرون استشعار
-----------------------	-------------------------	--------------	------------------

١٦. أي المجموعات التالية تتسلخ؟

(أ) ديدان الأرض	(ب) نجم البحر	(ج) <u>القشريات.</u>	(د) الديدان المفلطحة
-----------------	---------------	----------------------	----------------------



١٧. تتحرك شوكلات الجلد بواسطة :			
(أ) زوائد مفصليّة	(ب) الأشواك	(ج) انقباض وانبساط العضلات	(د) <u>أقدام أنبوبية</u>
١٨. تمر العديد من صغار الحشرات بتغيرات أثناء مراحل نموها المختلفة وتسمى هذه التغيرات :			
(أ) الإنسلاخ	(ب) النمو	(ج) <u>التحول</u>	(د) التطور
١٩. من الأمثلة على الحشرات التي تمر بتحول كامل أثناء دورة حياتها :			
(أ) <u>النحل</u>	(ب) الجراد	(ج) اليعسوب	(د) الصراصير
٢٠. تتنفس الرخويات التي تعيش في الماء عن طريق :			
(أ) الطاحنة	(ب) <u>الخياشيم</u>	(ج) العبادة	(د) الأصداف
٢١. تتم عملية تبادل الغازات في دودة الأرض عن طريق :			
(أ) الرئة	(ب) الأشواك	(ج) الخياشيم	(د) <u>الجلد</u>
٢٢. وجود الحلقات المتكررة في أجسام الديدان الحلقية يجعلها أكثر :			
(أ) <u>مرونة في حركتها</u>	(ب) صلابة في حركتها	(ج) سرعة في حركتها	(د) قوة في حركتها
٢٣. حدى الصفات التالية لا تعد صفة لجميع الحبليات :			
(أ) <u>الزعانف</u>	(ب) الأقواس الخيشومية	(ج) الحبل العصبي	(د) الحبل الظهري
٢٤. الجمجمة والعمود الفقري هما أجزاء من ..... في الفقاريات.			
(أ) الجهاز الدوراني	(ب) الجهاز العصبي	(ج) <u>الهيكل الداخلي</u>	(د) الهيكل الخارجي
٢٥. تمتلك الأسماك اللافكية جميع الخصائص التالية ما عدا :			
(أ) جسم أنبوبي طويل	(ب) فم يعمل كمصاصة	(ج) جسم أنبوبي قصير	(د) <u>هيكل خارجي</u>
٢٦. يتم حماية بيوض الزواحف الأمنيونية بـ####.			
(أ) الغطاء الهلامي	(ب) أشواك حادة	(ج) صدفة جلدية قاسية	(د) <u>قشور صلبة</u>
٢٧. فقرات الذيل في الطيور هي.....			
(أ) مصمتة ومندمجة	(ب) صلبة وملينة بنخاع العظم	(ج) <u>مجوفة ومندمجة</u>	(د) سائلة وملينة بنخاع العظم
٢٨. للعقاب مخالب حادة وقوية تمكنه من :			
(أ) السباحة	(ب) الطيران	(ج) <u>الإمساك بالفريسة</u>	(د) الركض السريع
٢٩. أي مما يأتي يميز الثدييات :			
(أ) <u>رئتين متطورة ومعقدة</u>	(ب) حبل عصبي أولي	(ج) عظام مجوفة	(د) قلب ثلاثي الحجرات
٣٠. أي الثدييات الآتية تلد عمياء غير مكتملة النمو :			
(أ) الأولية	(ب) المشيمية	(ج) آكلات اللحوم	(د) <u>الكيسية</u>
٣١. أي من الآتي يعد عاملاً لحيويًا في النظام البيئي؟			
(أ) النبات	(ب) البكتيريا	(ج) الأسماك	(د) <u>الماء</u>
٣٢. أي مما يأتي من العوامل اللاحيوية التي تتفاعل معها النباتات :			
(أ) <u>الماء</u>	(ب) الحيوانات	(ج) البكتيريا	(د) الإنسان
٣٣. جميع الأنظمة البيئية على الأرض تكون الغلاف :			
(أ) <u>الحيوي</u>	(ب) الجوي	(ج) المائي	(د) الصخري



٣٤. ما المجموعة التي تضم أفراداً من النوع نفسه وتعيش في المكان والوقت نفسه.			
(أ) المجتمع الحيوي	(ب) <u>الجماعة الحيوية</u>	(ج) الموطن	(د) النظام البيئي
٣٥. عندما يتغذى طائر على الحشرات التي تعيش على جلد حيوان، يمكن وصف العلاقة بالتالي :			
(أ) افتراس	(ب) تنافس	(ج) <u>تبادل منفعة</u>	(د) أحدهما يستفيد والآخر يتضرر
٣٦. المادة الهلامية التي تكون داخل الخلية.			
(أ) <u>السيتوبلازم</u>	(ب) النواة	(ج) الفجوات	(د) الجدار الخلوي
٣٧. المكان الذي توجد فيه المادة الوراثية للخلية باستثناء خلايا البكتيريا.			
(أ) السيتوبلازم	(ب) <u>النواة</u>	(ج) الفجوات	(د) الجدار الخلوي
٣٨. مكان التخزين داخل الخلية.			
(أ) السيتوبلازم	(ب) النواة	(ج) <u>الفجوات</u>	(د) الجدار الخلوي
٣٩. تخزن كميات كبيرة من الدهن؛ مما يؤدي إلى دفع النواة باتجاه الغشاء البلازمي.			
(أ) <u>الخلايا الدهنية</u>	(ب) الخلايا العظمية.	(ج) الخلايا العصبية.	(د) الخلايا الجلدية
٤٠. يحيط بها مواد صلبة مكونة من الفسفور والكالسيوم.			
(أ) الخلايا الدهنية.	(ب) <u>الخلايا العظمية</u> .	(ج) الخلايا العصبية.	(د) الخلايا الجلدية
٤١. تمتاز بطولها، وكثرة التفرعات فيها؛ مما يسمح لها باستقبال الرسائل وإرسالها بسرعة.			
(أ) الخلايا الدهنية.	(ب) الخلايا العظمية.	(ج) <u>الخلايا العصبية</u> .	(د) الخلايا الجلدية
٤٢. مجموعة من الأعضاء تعمل معاً.			
(أ) <u>الجهاز</u>	(ب) الوظيفة	(ج) النسيج	(د) العضو
٤٣. يرتبط شكل الخلية وحجمها بـ			
(أ) الجهاز	(ب) <u>الوظيفة</u>	(ج) النسيج	(د) العضو
٤٤. مجموعة من الخلايا تقوم بالوظيفة نفسها.			
(أ) الجهاز	(ب) الوظيفة	(ج) <u>النسيج</u>	(د) العضو
٤٥. تستطيع بعض شوكلات الجلد التكاثر من خلال ..... الأجزاء المقطوعة.			
(أ) <u>تجديد</u>	(ب) ترميم	(ج) تغيير	(د) تقطيع



الصف : الأول المتوسط			المملكة العربية السعودية		
المادة : علوم			وزارة التعليم		
التاريخ :        /        / ١٤٤٦ هـ			إدارة التربية والتعليم بمحافظة		
الزمن : ساعتان		اختبار الفصل الدراسي الثالث الدور الأول - العام الدراسي ١٤٤٦ هـ		متوسطة	
اسم المدقق	اسم المراجع	اسم المصحح		الدرجة	
	/	/		٤٠	
				اسم الطالب	
				رقم الجلوس	



### السؤال الأول : اختر الإجابة الصحيحة للعبارات الآتية

١	أي مما يلي يعد من المستهلكات				
	أ	الخضروات	ب	الفواكه	ج
٢	أي مما يلي يعد مثالا على الموارد غير المتجددة ؟				
	أ	ضوء الشمس	ب	الاشجار	ج
٣	نوع التكاثر في .....جنسي ولاجنسي بالتبرعم				
	أ	اللاسعات	ب	شوكيات الجلد	ج
٤	أكبر شعب الحيوانات وأكثرها انتشاراً				
	أ	الديدان الحلقية	ب	اللاسعات	ج
٥	تفيد عملية البناء الضوئي في إنتاج				
	أ	الانسجة	ب	الغذاء	ج
٦	أي التكيفات التالية التي تساعد الطيور على الطيران ؟				
	أ	منقار كبير	ب	عظام خفيفة	ج
٧	تتصف .....بأنها عديمة التماثل				
	أ	الاسماك	ب	الاسفنجيات	ج
٨	الجزء من الخلية الموجود في الخلية الحيوانية وغير موجود في الخلية النباتية				
	أ	الغشاء الخلوي	ب	النواه	ج
٩	تجميع الاوراق المستعملة وارسالها الى المصانع لاعادة تصنيعه من جديد مثال على				
	أ	اعادة الاستخدام	ب	الترشيد	ج
١٠	أي مما يلي ينتمي الى الحيوانات الثابتة درجة الحرارة				
	أ	البرمائيات	ب	الزواحف	ج



١	تتصف جميع المخلوقات الحية انها تتكون من خلية واحدة أو أكثر	( )
٢	يعتبر نجم البحر من امثلة القشريات	( )
٣	تتنفس الرخويات المائية عن طريق الخياشيم	( )
٤	وظيفة الميتوكوندريا تحويل طاقة الغذاء الى شكل اخر من الطاقة تستفيد الخلية منها	( )
٥	في الحيوان الفقري يوجد عمود فقري	( )
٦	تعتبر الفراشه من المخلوقات الحية التي تتكون اجسامها من ثلاث اجزاء	( )
٧	تمر النملة اثناء نموها بتحول كامل	( )
٨	تمتاز الخلايا العظمية في جسم الانسان صلابة لانها مكونه من الكالسيوم والفسفور	( )
٩	تعتبر دودة الاسكارس من الحيوانات محللة ومن الديدان الاسطوانية	( )
١٠	نوع جهاز الدوران في المحار مفتوح	( )
١١	يتكون المطر الحمضي عندما يتم خلط بين الابخرة غير المتصاعدة من حرق الوقود ببخار الماء في الهواء	( )
١٢	يصنف سمك الهامور من الاسماك العظمية	( )
١٣	عند تفاعل المخلوقات الحية المختلفة بعضها مع البعض يتكون النظام البيئي	( )
١٤	تعد القوارير الزجاجية من المواد التي يعاد تدويرها	( )

## السؤال الثالث اختر المصطلح المناسب ؟:

١ المجهر الضوئي المركب - الديدان المفطحة - العضو -أكلات اللحوم - الموارد الطبيعية - الجماعة الحيوية - البرمائيات - الغضروف (

- ١ - نسيج مرن وقاس ولكنه اقل صلابه من العظام واكثر مرونة .....
- ٢ - يوضح اجزاء الاجسام الدقيقة من الكائن الحي.....
- ٣ - الاشياء التي توجد في الطبيعه وتستخدمها المخلوقات الحية .....
- ٤ - يتكون من نسيجين او اكثر يعملان معا .....
- ٥ - حيوان تقضى جزءاً من حياتها في الماء والجزء الاخر في اليابسه.....
- ٦ - افراد نوع من المخلوقات الحية التي تعيش معا في نفس المكان والوقت .....
- ٧ - حيوان لا فقري يتكون من ثلاث طبقات من الانسجة الطرية المنتظمة من اعضاء واجهزة.....
- ٨ - الحيوانات التي تأكل اللحوم .....

انتهت الأسئلة



التاريخ: / / 1446  
المادة: العلوم  
الصف: الأول متوسط  
الزمن: ساعتين



المملكة العربية السعودية  
وزارة التعليم  
إدارة التعليم بالمدينة المنورة  
المتوسطة

40

أسئلة مادة العلوم للصف الأول متوسط الفصل الدراسي الثالث  
(الدور الأول لعام 1446هـ)

رقم الجلوس: .....

اسم الطالبة: .....

السؤال	الدرجة	المصححة	المراجعة	المدققة
الأول				
الثاني				
الثالث				
المجموع رقماً				
المجموع كتابة				

29

استعيني بالله ثم أجيب عن جميع الأسئلة التالية:

السؤال الأول:

أختاري الإجابة الصحيحة في كل مما يأتي:

1/ مجموعة من الخلايا المتشابهة تقوم بوظيفة محددة.....

أ/ الفجوة	ب/ النسيج	ج/ العضو	د/ الجهاز
-----------	-----------	----------	-----------

2/ مكتشف الخلايا هو العالم.....

أ/ روبرت هوك	ب/ غاليليو	ج/ مندليف	د/ بويل
--------------	------------	-----------	---------

3/ توجد داخل النواة تحمل المادة الوراثية.....

أ/ الفجوات	ب/ الكروموسومات	ج/ الميتوكوندريا	د/ السيتوبلازم
------------	-----------------	------------------	----------------

4/ تمتاز بطولها وكثرة الزوائد فيها باستقدام الرسائل وإرسالها بسرعة.....

أ/ الخلايا الدهنية	ب/ الخلايا العصبية	ج/ خلايا الجلد	د/ خلايا العضلات
--------------------	--------------------	----------------	------------------

5/ تحول طاقة الغذاء إلى شكل آخر من الطاقة تستطيع الخلية استخدامه.....

أ/ الفجوة	ب/ النواة	ج/ الميتوكوندريا	د/ الكروموسومات
-----------	-----------	------------------	-----------------

6/ أي مما يلي يطلق على أحد أجهزة الجسم.....

أ/ الحماية	ب/ النمو	ج/ البناء الضوئي	د/ الجهاز التنفسي
------------	----------	------------------	-------------------

7/ عندما تكون أجزاء الجسم مرتبة دائرياً حول نقطة مركزية يكون التماثل.....

يتبع ←



أ/ جانبي	ب/ شعاعي	ج/ عديم التماثل	د/ رأسي
----------	----------	-----------------	---------

8/ يتركب جسم الإسفنجيات من ..... من الخلايا .....

أ/ طبقة	ب/ طبقتين	ج/ 3 طبقات	د/ قطع متكررة
---------	-----------	------------	---------------

9/ ما وظيفة الـDNA.....

أ/ انتاج الطاقة	ب/ صنع الغذاء	ج/ تحديد الصفات الوراثية	د/ تخزين الغذاء والماء
-----------------	---------------	--------------------------	------------------------

10/ تمتلك الرخويات عضو يشبه اللسان يسمى.....

أ/ الطاحنة	ب/ سوط	ج/ بوليب	د/ فتحة تنفسية
------------	--------	----------	----------------

11/ تمتلك الديدان الحلقية تراكيب تشبه الشعر تسمى.....تساعد على تثبيت نفسها بالتربة.....

أ/ خياشيم	ب/ زوائد مفصليّة	ج/ أشواك	د/ قدم أنبوبية
-----------	------------------	----------	----------------

12/ الجهاز الذي لا يتدفق الدم خلاله داخل أوعية بل يتدفق مباشرة حول الأعضاء.....

أ/ جهاز دوران مغلق	ب/ جهاز دوران مفتوح	ج/ جهاز مملوء سائل	د/ جهاز وعائي مائي
--------------------	---------------------	--------------------	--------------------

13/ ما تركيب الخلية الذي يوفر الحماية والتماسك للنبات .....

أ/ الغشاء البلازمي	ب/ الجدار الخلوي	ج/ الفجوات	د/ النواة
--------------------	------------------	------------	-----------

14/ ما النموذج الغذائي الذي يتكون من سلاسل غذائية متداخلة.....

أ/ الشبكة الغذائية	ب/ علم البيئة	ج/ السلسلة الغذائية	د/ النظام الغذائي
--------------------	---------------	---------------------	-------------------

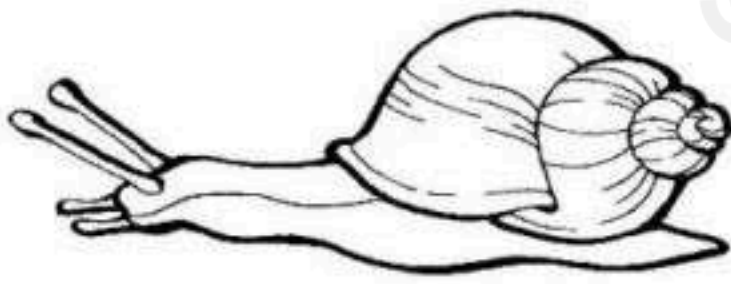
15/ أي مما يلي يعد حيواناً متطفلاً.....

أ/ الاسفنج	ب/ البلاناريا	ج/ الدودة الشريطية	د/ قنديل البحر
------------	---------------	--------------------	----------------

16/ أي الأطوار التالية يميز التحول الناقص من التحول الكامل.....

أ/ البيضة	ب/ الحشرة المكتملة النمو	ج/ الحورية	د/ اليرقة
-----------	--------------------------	------------	-----------

17/ من خلال الصورة أمامك حددي أهم خصائص الرخويات .....



أ/ لها أصداف	ب/ لها زوائد مفصليّة	ج/ لها أجنحة	د/ لها مجسات حول فمها
--------------	----------------------	--------------	-----------------------

18/ الجمجمة والعمود الفقري هما أجزاء من ..... في الفقاريات....

أ/ الجهاز الدوراني	ب/ الجهاز العصبي	ج/ الهيكل الداخلي	د/ الهيكل الخارجي
--------------------	------------------	-------------------	-------------------

19/ أي الفقاريات التالية تتنفس بالرئتين والجلد.....

أ/ البرمائيات	ب/ الزواحف	ج/ الثدييات	د/ الأسماك
---------------	------------	-------------	------------

20/ فقاريات متغيرة درجة الحرارة.....

أ/ الأسماك	ب/ الطيور	ج/ الثدييات	د/ الإنسان
------------	-----------	-------------	------------

21/ جميع الأنظمة البيئية على الأرض تكون الغلاف.....

يتبع



أ/ الحيوي	ب/ الجوي	ج/ الصخري	د/ المائي
22/ ما الخاصية التي ليست بالطيور.....			
أ/ الريش	ب/ منقار وأجنحة	ج/ يتبادل الغازات عن طريق جلده	د/ تتكاثر بالبيض
23/ أي الثدييات التالية تضع البيض.....			
أ/ الأولية	ب/ الكيسية	ج/ المشيمية	د/ اكلات اللحوم
24/ ما الوظيفة الأساسية للريش للزغب.....			
أ/ يقلل من فقدان الماء بالجسم	ب/ العزل الحراري	ج/ يحمي الجسم من الإصابات والجروح	د/ جذب الأزواج
25/ أي مما يلي لا يعد من العوامل الحيوية.....			
أ/ البعوض	ب/ الشجرة	ج/ الفطر	د/ أشعة الشمس
26/ أي مما يلي يعد من المنتجات.....			
أ/ الأعشاب	ب/ الحصان	ج/ الأسماك	د/ النسر
27/ مخلوقات حية تتغذى على فضلات وبقايا المخلوقات.....			
أ/ محللات	ب/ مستهلكات	ج/ منتجات	د/ جماعة حيوية
28/ وضع الأوراق المستعملة في أرضية قفص الطيور مثال على.....			
أ/ إعادة الاستخدام	ب/ الترشيح	ج/ الشراء	د/ إعادة التدوير
29/ أي مما يلي يعد مثلاً على الموارد غير المتجددة.....			
أ/ ضوء الشمس	ب/ الأشجار	ج/ النفط	د/ الماء

## السؤال الثاني:

6

أختاري الأجوبة الصحيحة ثم ظللي (أ) اذا كانت الأجوبة صحيحة و(ب) اذا كانت الأجوبة خاطئة:

30/ تتصف جميع المخلوقات الحية أنها تتكون من خلية واحدة أو أكثر.....	
أ/ صواب	ب/ خطأ
31/ تتميز اسنان اكلات اللحوم بأنها حادة لتمزيق الفريسة.....	
أ/ صواب	ب/ خطأ
32/ تمتاز الخلايا العظمية في جسم الإنسان بأنها صلبة لأنها مكونة من الكالسيوم.....	
أ/ صواب	ب/ خطأ
33/ نوع الإخصاب في البرمائيات داخلي.....	
أ/ صواب	ب/ خطأ
34/ التطفل هي علاقة بين حيوانين يتغذى أحدهما على الآخر.....	
أ/ صواب	ب/ خطأ

يتبع



**السؤال الثالث:****أ / أختري المصطلح المناسب فيما يأتي:****(البكتيريا \_ السيتوبلازم \_ الجهاز \_ الديدان المفلحة \_ الموارد الطبيعية \_ مكبات النفايات)****5**

1/ أصغر المخلوقات الحية ويتكون جسمها من خلية واحدة .....

2/ سائل شبه هلامي يملأ الخلية.....

3/ مجموعة من الأعضاء التي تتأزر للقيام بوظيفة واحدة.....

4/ نوع من الديدان تعيش في أمعاء الإنسان لتبقى على قيد الحياة.....

5/ الأشياء التي توجد في الطبيعة و تستخدمها المخلوقات الحية.....

6/ مساحة من الأرض مخصصة لطمر النفايات .....

**ب/ صلي العمود (أ) بما يناسبه من العمود (ب):**

( أ )	( ب )
1/ مجموعة من النوع نفسه من المخلوقات الحية لا تعيش في المكان والوقت نفسه.	أ/ عامل محدد
2/ جميع الجماعات التي تعيش في منطقة ما.	ب/ عوامل لحيوية
3/ تتضمن التربة والماء ودرجة الحرارة.	ج/ المجتمع الحيوي
4/ شيء ما يحدد حجم الجماعة	د/ الجماعة الحيوية
	هـ/ الموطن

انتهت الاسئلة  
مع تمنياتي للجميع بالتوفيق  
معلمة المادة: