

## الفصل الحادي عشر الزواحف الحيوانات الفقارية



### تم تحميل هذا الملف من موقع المناهج السعودية

موقع المناهج ← المناهج السعودية ← الصف الأول المتوسط ← علوم ← الفصل الثاني ← ملفات متنوعة ← الملف

تاريخ إضافة الملف على موقع المناهج: 2026-04-07 12:55:16

ملفات اكتب للمعلم اكتب للطالب الاختبارات الكترونية الاختبارات ا حلول ا عروض بوربوينت ا أوراق عمل  
منهج انجليزي ا ملخصات وتقارير ا مذكرات وبنوك ا الامتحان النهائي للمدرس

المزيد من مادة  
علوم:

إعداد: عبد الجليل قاسم هزاع

### التواصل الاجتماعي بحسب الصف الأول المتوسط



صفحة المناهج  
السعودية على  
فيسبوك

الرياضيات

اللغة الانجليزية

اللغة العربية

التربية الاسلامية

المواد على تلغرام

### المزيد من الملفات بحسب الصف الأول المتوسط والمادة علوم في الفصل الثاني

الفصل الحادي عشر البرمائيات الحيوانات الفقارية

1

الفصل الحادي عشر الأسماك الحيوانات الفقارية

2

مراجعة مهمة للفصل السابع الغلاف الجوي والطقس والثامن استكشاف الفضاء

3

ورقة عمل ارتباط العناصر من ص 90 إلى 98 غير محلولة

4

ورقة عمل اتحاد الذرات من ص 82 إلى 89 غير محلولة

5



الفصل الحادي عشر

# الحيوانات الفقارية

# الزواحف

تصميم و إعداد : عبدالجليل قاسم هزاع



## أهمية الدرس



للزواحف أشكال وأحجام وألوان مختلفة . ومنها:  
 الحيات والسحالي والساحف والتماسيح .  
 والزواحف فقاريات متغيرة درجة الحرارة، ذات  
 جلد جاف مغطى بالحراشف . ولأنها لا تعتمد على  
 الماء في تكاثرها فقد تكيف معظمها بحيث  
 يعيش طوال حياته على اليابسة



## أهداف الدرس

- تعدد خصائص الزواحف
- تصف أجهزة الجسم في الزواحف
- تحدد التكيفات التي تساعد الزواحف على العيش على اليابسة

## تنوع الزواحف

الحيوانات الفقارية

@JalilHazza



## السلحفاة



الأفعى



الضب

السحلية



التمساح





# تنوع الزواحف

أصبحت السلاحف البحرية مهددة  
بالأنقراض، بسبب التلوث والصيد  
الجائر، وافتقارها المتزايد إلى مواطن  
التعشيش



تختلف الزواحف في أشكال  
أجسامها وأنماط معيشتها

## تنوع الزواحف

الحيوانات الفقارية

@JalilHazza



تبني التماسيح  
أعشاشها بالقرب  
من المسطحات  
المائية، وتحمي  
بيضها حتى يفقس



# تنوع الزواحف



للأفاعي خاصية شم متطورة في سقف الفم، وليس للأفاعي جفون أو آذان أو أرجل، لكنها تتحسس الاهتزازات في الأرض



# تنوع الزواحف



## لمعظم السحالي

- آذان خارجية
- أرجل وأصابع ذات مخالب



وتستخدم السحالي التمويه  
لتحتمي من الأعداء. وهي تتغذى  
على الحشرات، وبعضها يدخل  
النبات في غذائه

## تنوع الزواحف

الحيوانات الفقارية

@JalilHazza



لمعظم

## السحالي

جفون متحركة

هذا ما يعطيها مجال واسع  
للرؤية لاصطياد الفرائس



## خصائص الزواحف

الحيوانات الفقارية

@JalilHazza



الزواحف من الحيوانات ذوات الدم البارد، أي أن ليس لديها درجة حرارة ثابتة، بل تتغير درجة حرارة جسمها حسب درجة حرارة الوسط الموجودة فيه، لذلك يجب عليها تفادي درجات الحرارة العالية جداً والمنخفضة جداً. لتمارس نشاطات حياتها الطبيعية.



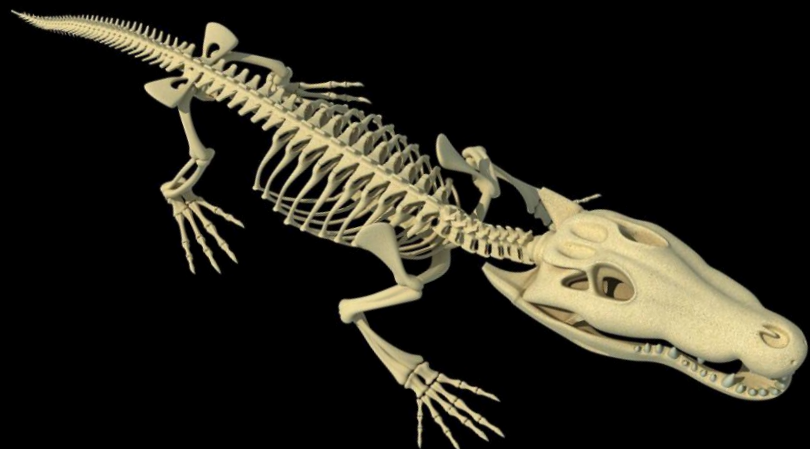
1

متغيرة درجة الحرارة



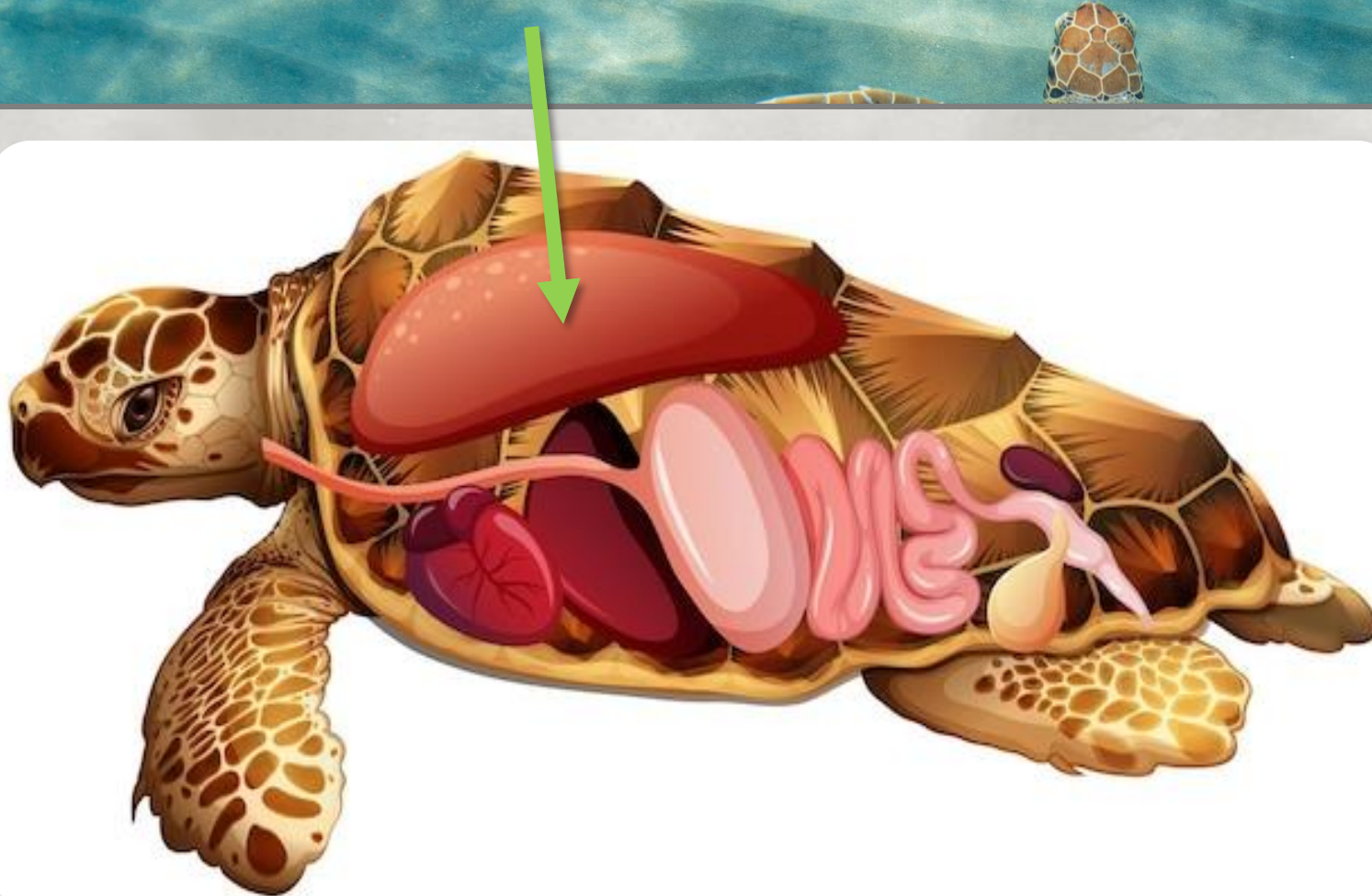
2

## الهيكل الداخلي عظمي

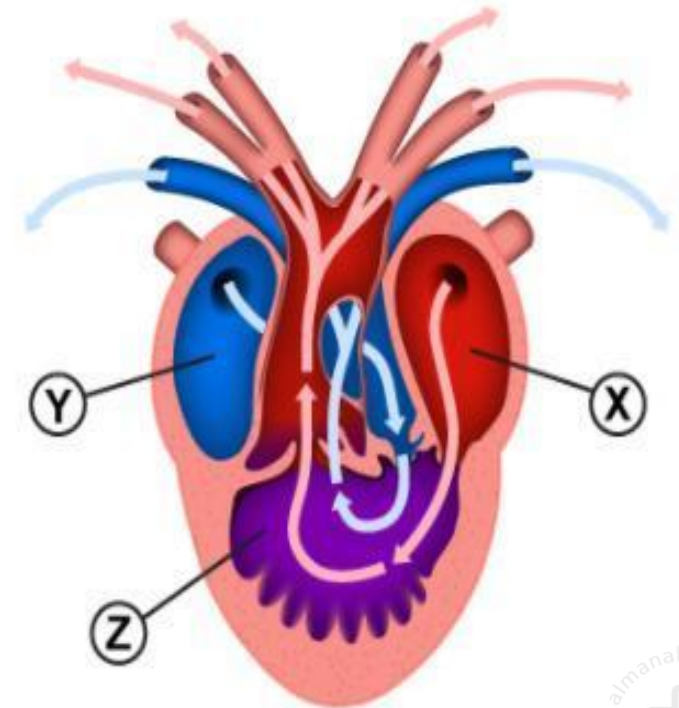


## خصائص الزواحف

## 3 تتنفس بواسطة الرئتين

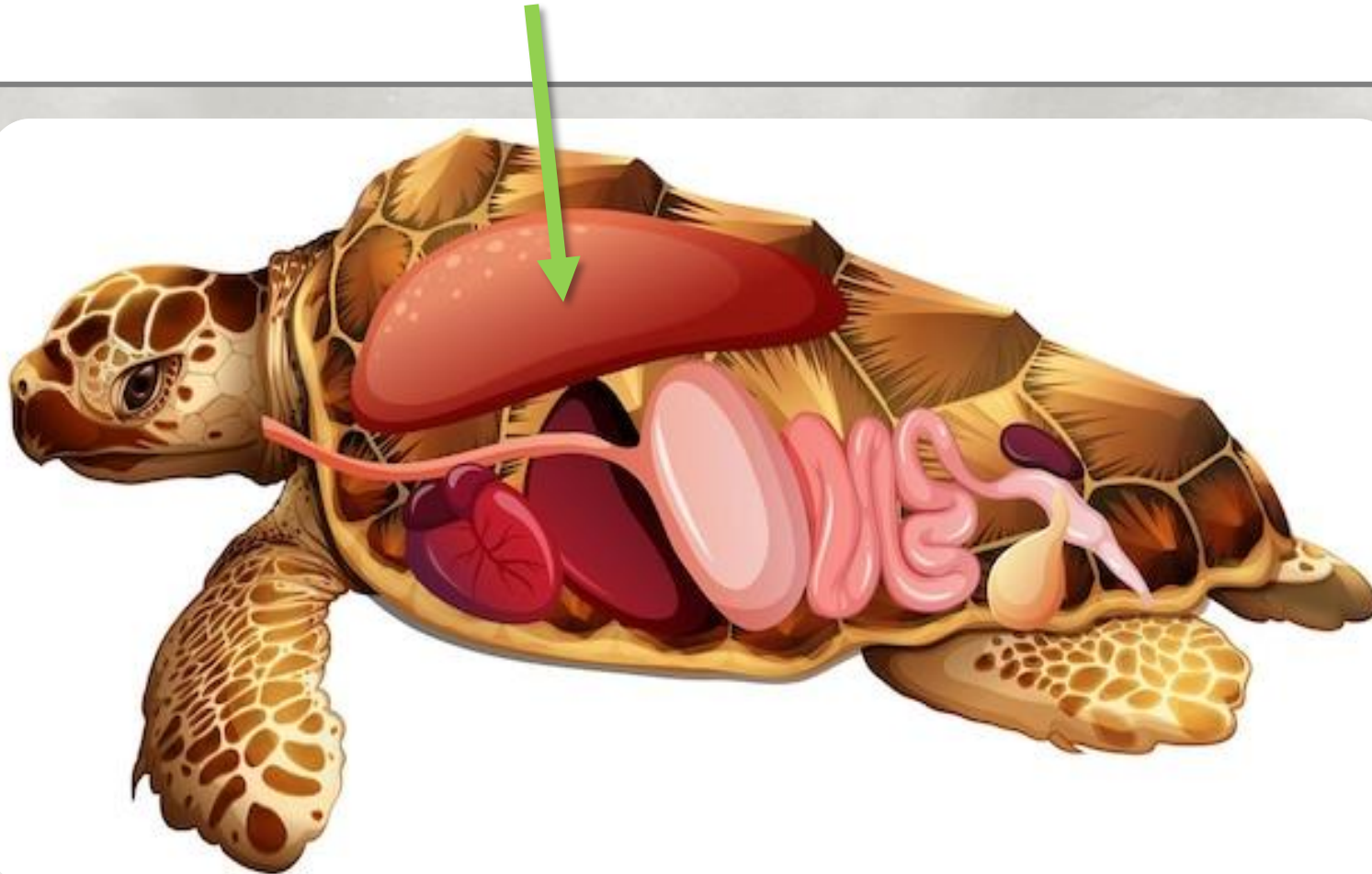


القلب يتكون من  
ثلاث حجرات

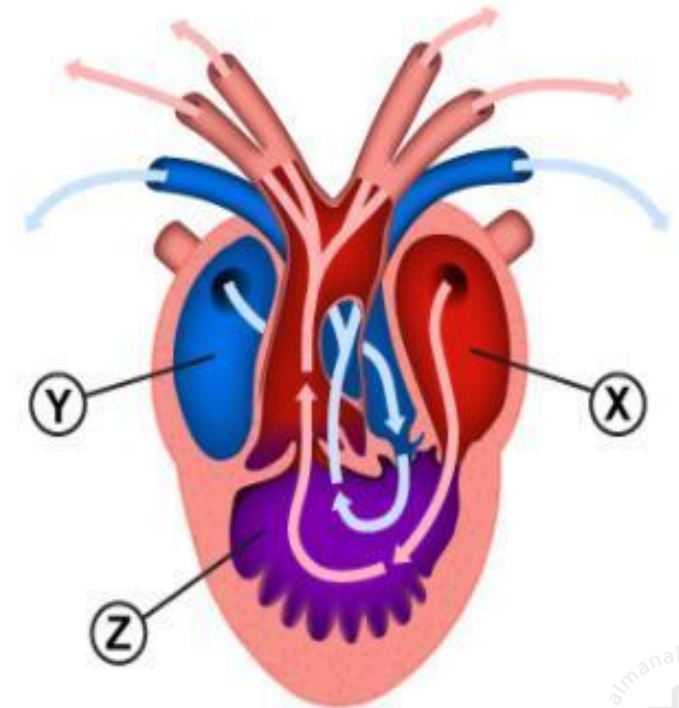


## خصائص الزواحف

## 3 تتنفس بواسطة الرئتين



القلب يتكون من  
ثلاث حجرات



## خصائص الزواحف

الحيوانات الفقارية

@JalilHazza



## 4 جلدها سميك جاف مغطى بالحرشيف



للحماية و تقليل فقدان الماء من الجسم

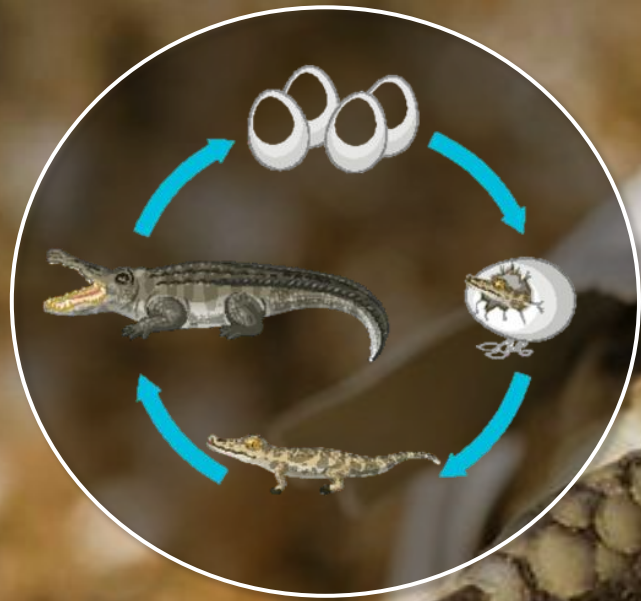




# خصائص الزواحف

5

تتكاثر بواسطة البيوض المغطاة بقشور صلبة و الإخصاب فيها داخلي



للبيضة الأمنيونية قشرة جلدية وأغشية داخلية تحمي البيضة من الجفاف على اليابسة

البيضة الأمنيومية

## تكيف الزواحف

الحيوانات الفقارية

@JalilHazza



ما هي

## التكيفات

التي ساعدت الزواحف على العيش في اليابسة  
والظروف القاسية؟



## تكيف الزواحف



4

وجود عنق يتيح لرأسها  
الحركة والرؤية على نطاق  
واسع



3

تتنفس بالرئات فحتى  
الحيات والسلاحف  
البحرية التي تستطيع  
البقاء فترات طويلة تحت  
الماء تحتاج إلى الصعود  
بين الحين والآخر إلى  
السطح لكي تتنفس



2

حاسة الشم عندها قوية  
تسمح بتتبع فرائسها



1

حيوانات متغيرة درجة  
الحرارة و جلدها  
سميك و جاف مقاوم  
لفقد الماء



## خلاصة



## الزواحف

## تكيف الزواحف

أجسام الزواحف مغطاة بحراشيف قرنية.

حاسة الشم عند الزواحف قوية تسمح بتتبع فرائسها.

الزواحف من المخلوقات متغيرة درجة الحرارة حسب الوسط الذي تعيش فيه.

تنفس الزواحف بالرئات حتى تلك التي تفضل العيش بالماء.

وجود عنق للزواحف يوسع نطاق رؤيتها.

هي مجموعة تضم كلاً من الثماسيح، والأفاعي، والسلاحف، والسحالي.

## تكاثر الزواحف

تتميز الزواحف بأنها وحيدة الجنس؛ أي تتميز إلى ذكور وإناث، والإخصاب يكون داخلياً.

## البيوض الأمنيونية

هي بيضة تقوم بحفظ جنين الزواحف في بيئة رطبة، وهي محمية بقشور صلبة أو جلدية تسمح بحماية الجنين بدرجة كافية، كما أنها تحتوي على المئخ، وهو مصدر غذاء الجنين.



# حفاظاً على الكائنات الفطرية البرية في المملكة، التي أقرت غرامة 3 آلاف ريال على صيد الضب

غرامة صيد الضب 3 آلاف ريال

وزارة البيئة والمياه والزراعة  
Ministry of Environment Water & Agriculture

المملكة العربية السعودية Kingdom of Saudi Arabia



2025

2025

2025

## تقويم الدرس

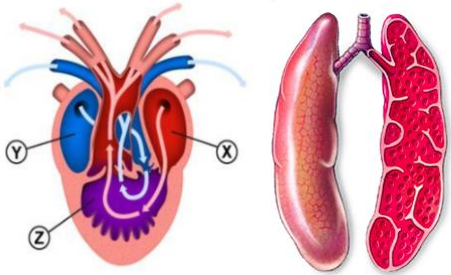


أكمل العبارات التالية :



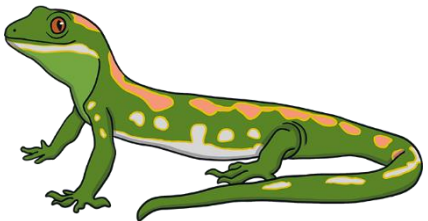
.....**البيضة الأمنيونية**..... هي بيضة تقوم بحفظ جنين الزواحف في بيئة رطبة  
وهي محمية بقشور صلبة

1



تتنفس بواسطة **الرئتين** ، و قلبها يتكون من **ثلاث** حجرات

2



.....**الزواحف**..... هي حيوانات متغيرة درجة الحرارة ولها جلد  
حشفي جاف وتضع بيوضاً أمنيونية

3

## تقويم الدرس



أي مما يلي ليس من خصائص الزواحف :



أجسامها مغطاة بحراشف قرنية



هيكلا الداخلي مكون من العظام



حيوانات ثابتة درجة الحرارة



الإخصاب فيها داخلي





# تقويم الدرس



جلد الزواحف حرشفي سميك وجاف ، ما فائدة ذلك ؟



لكي يقلل من فقدان الماء من  
أجسامها



# تقويم الدرس

توفر البيضة الأمنيونية بيئة محمية بالكامل .  
اشرح هذه العبارة



تحتوي البيضة الأمنيونية على الغذاء  
اللازم لنمو الجنين إلى أن يكتمل تكوينه  
ثم يفقس من البيضة



# حفاظاً على الكائنات الفطرية البرية في مملكتنا ، قامت وزارة البيئة و المياه و الزراعة بفرض غرامة مالية على صيد بعض الحيوانات البرية و منها الضب

وزارة البيئة و المياه و الزراعة  
Ministry of Environment Water & Agriculture  
المملكة العربية السعودية Kingdom of Saudi Arabia



## غرامة صيد الضب 3 آلاف ريال

انتهى الدرس  
شكراً لحسن متابعتكم

