

اختبار منتصف الفصل الثالث مع الأجوبة



تم تحميل هذا الملف من موقع المناهج السعودية

موقع المناهج ← المناهج السعودية ← الصف الأول المتوسط ← علوم ← الفصل الثالث ← ملفات متنوعة ← الملف

تاريخ إضافة الملف على موقع المناهج: 2025-04-29 10:51:43

ملفات اكتب للمعلم اكتب للطالب ا اختبارات الكترونية ا اختبارات ا حلول ا عروض بوربوينت ا أوراق عمل
منهج انجليزي ا ملخصات وتقارير ا مذكرات وبنوك ا الامتحان النهائي ا للمدرس

المزيد من مادة
علوم:

التواصل الاجتماعي بحسب الصف الأول المتوسط



صفحة المناهج
السعودية على
فيسبوك

الرياضيات

اللغة الانجليزية

اللغة العربية

التربية الاسلامية

المواد على تلغرام

المزيد من الملفات بحسب الصف الأول المتوسط والمادة علوم في الفصل الثالث

الإجابة على أسئلة تقييم الفصل الأول الخلايا لبنات الحياة

1

تقييم الفصل الأول الخلايا لبنات الحياة

2

أسئلة درس وظائف الخلايا

3

عرض بوربوينت الخطة الأسبوعية للفصل الثالث 1446هـ

4

اختبار تشخيصي محلول للفصل الثالث 1446هـ

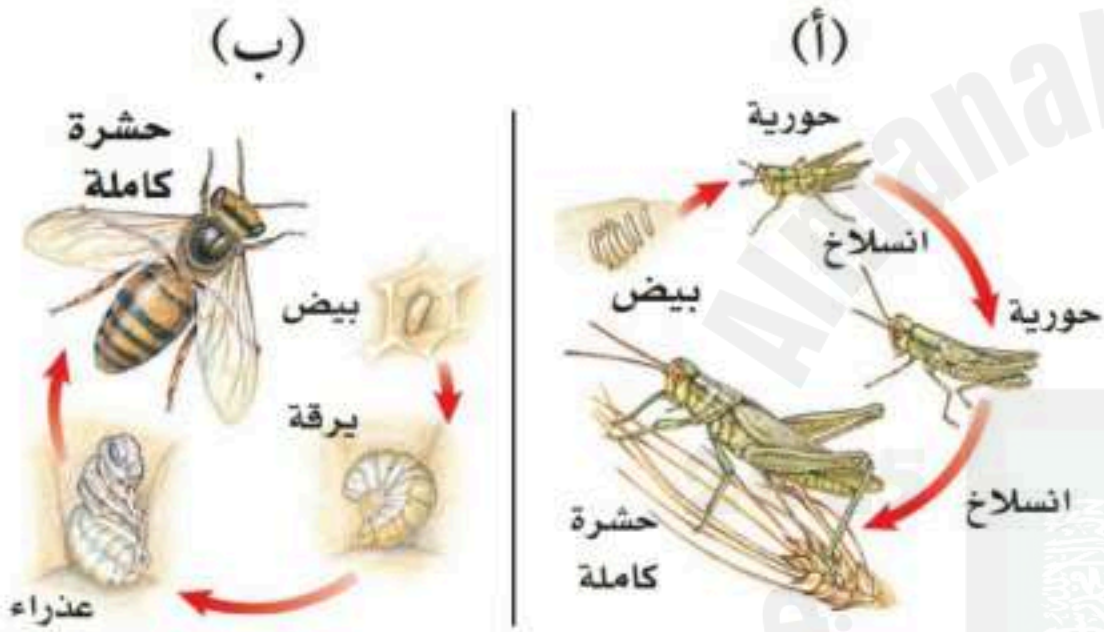
5

	المملكة العربية السعودية.		بسم الله الرحمن الرحيم	
	وزارة التعليم.		اختبار منتصف الفصل الدراسي الثالث	
	إدارة تعليم	مكتب تعليم	مادة العلوم	أول متوسط
	مدرسة		اليوم: الإثنين	التاريخ: ١٨/١٠/١٤٤٦هـ

اكتب اسمك هنا:

٤	السؤال الأول (أ) اكتب المصطلح المناسب لكل فقرة من الفقرات الآتية:
١	مركب كيميائي يوجد في نواة الخلية يحدد صفات المخلوق الحي.
٢	مجموعة الأعضاء التي تتأزر معاً للقيام بوظيفة واحدة تسمى
٣	ترتيب أجزاء الجسم وفق نمط معين ويمكن تقسيمه إلى نصفين متشابهين.
٤	غشاء نسيجي رقيق يفرز المادة المكونة للأصداف.

٢	السؤال الأول (ب) أجيب عن الأسئلة التي أمامك.
١ - أي المخططات التي أمامك تمثل التحول الناقص؟
٢ - عددي مراحل التحول الكامل.



٤	السؤال الأول (ج) صلي العمود (أ) بما يناسبه من العمود (ب):	
العمود (أ)	الرقم	العمود (ب)
١. الميتوكوندريا		تمتص الطاقة الضوئية وتستخدمها في تحويل ثاني أكسيد الكربون والماء إلى غذاء.
٢. الجدار الخلوي		تخزن الغذاء والماء والأملاح المعدنية والفضلات.
٣. الفجوة		تحول طاقة الغذاء إلى شكل آخر من الطاقة تستطيع الخلية استخدامه.
٤. البلاستيدات الخضراء		يوفر الدعم والحماية للخلية.



السؤال الثاني (ب) ضعي علامة (✓) أمام العبارة الصحيحة أو علامة (X) أمام العبارة الخاطئة:	هـ
١ - تمتاز العنكيات بجسمها المكون من قطعتين، هما: رأس صدر، وبطن.	()
٢ - لبعض الرخويات جهاز دوران مفتوح مثل المحار.	()
٣ - تمتاز شوكلات الجلد بقدرتها على تجديد الأجزاء المفقودة والتالفة من أجسامها.	()
٤ - خلايا الورقة في النبات تمتاز بأنها طويلة شبه أنبوبية الشكل، تنقل الماء ومواد أخرى داخل النبات.	()
٥ - الحيوانات مخلوقات وحيدة الخلية وتستطيع جميعها صنع غذاءها بنفسها.	()

٥	السؤال الثاني (أ) اختاري الإجابة الصحيحة لكل فقرة من الفقرات التالية.		
١ - خلايا تمتاز بطولها وكثرة الزوائد فيها، مما يسمح لها باستقبال الرسائل وإرسالها بسرعة؟			
(أ) الخلايا العصبية	(ب) الخلايا الدهنية	(ج) الخلايا العظمية	(د) الخلايا الجلدية
٢ - الفكرة التي تقول: "إن جميع الخلايا تنتج عن خلايا موجودة أصلاً" هي جزء من نظرية:			
(أ) المجهر	(ب) هوك	(ج) القواعد	(د) الخلية
٣ - تمتاز الديدان بأجسام طويلة مفلطحة، ويتكون جسمها من ثلاث طبقات، وتعد الدودة الشريطية مثالاً على ذلك.			
(أ) المفلطحة	(ب) الاسطوانية	(ج) الحلقية	(د) الاسعات
٤ - أي مما يلي يمثل وظيفة الأشواك في دودة الأرض؟			
(أ) للتخلص من الفضلات	(ب) لتثبيت الدودة	(ج) لتخزين التراب	(د) لطحن الطعام
٥ - سميت المفصليات بهذا الاسم بسبب امتلاكها			
(أ) حويصلات خيطية	(ب) خلايا لاسعة	(ج) زوائد مفصلية	(د) أشواك

انتهت الأسئلة

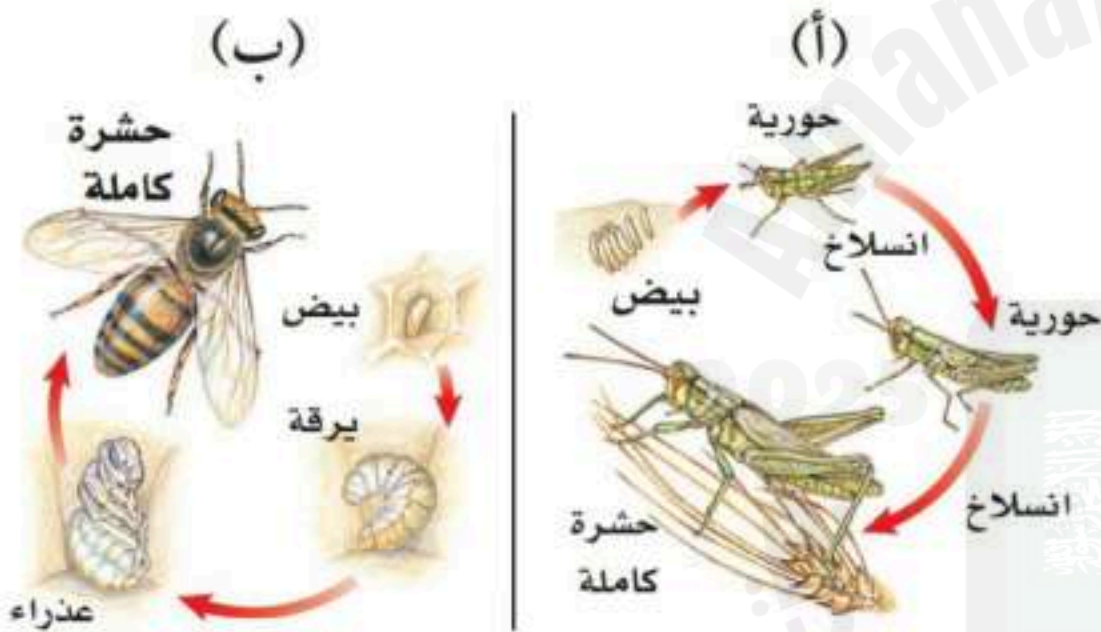
معلمة المادة / مها المريخي

نموذج الإجابة

اكتبي اسمك هنا: نموذج الإجابة

السؤال الأول (أ) اكتب المصطلح المناسب لكل فقرة من الفقرات الآتية:	٤
١ مركب كيميائي يوجد في نواة الخلية يحدد صفات المخلوق الحي.	مركب الـ DNA أو الحمض النووي الريبوزي المنقوص الأكسجين
٢ مجموعة الأعضاء التي تتآزر معًا للقيام بوظيفة واحدة تسمى	الجهاز
٣ ترتيب أجزاء الجسم وفق نمط معين ويمكن تقسيمه إلى نصفين متشابهين.	التماثل
٤ غشاء نسيجي رقيق يفرز المادة المكوّنة للأصداف.	العباءة

السؤال الأول (ب) أجيب عن الأسئلة التي أمامك.	٢
١ - أي المخططات التي أمامك تمثل التحول الناقص؟	المخطط (أ)
٢ - عددي مراحل التحول الكامل.	بيض < يرقة < عذراء < حشرة كاملة



السؤال الأول (ج) صلي العمود (أ) بما يناسبه من العمود (ب):		
العمود (أ)	الرقم	العمود (ب)
١. الميتوكوندريا	٤	تمتص الطاقة الضوئية وتستخدمها في تحويل ثاني أكسيد الكربون والماء إلى غذاء.
٢. الجدار الخلوي	٣	تخزن الغذاء والماء والأملاح المعدنية والفضلات.
٣. الفجوة	١	تحول طاقة الغذاء إلى شكل آخر من الطاقة تستطيع الخلية استخدامه.
٤. البلاستيدات الخضراء	٢	يوفر الدعم والحماية للخلية.



السؤال الثاني (ب) ضعي علامة (✓) أمام العبارة الصحيحة أو علامة (X) أمام العبارة الخاطئة:	٥
١ - تمتاز العنكيات بجسمها المكون من قطعتين، هما: رأس صدر، وبطن.	(✓)
٢ - لبعض الرخويات جهاز دوران مفتوح مثل المحار.	(✓)
٣ - تمتاز شوكلات الجلد بقدرتها على تجديد الأجزاء المفقودة والتالفة من أجسامها.	(✓)
٤ - خلايا الورقة في النبات تمتاز بأنها طويلة شبه أنبوبية الشكل، تنقل الماء ومواد أخرى داخل النبات.	(×)
٥ - الحيوانات مخلوقات وحيدة الخلية وتستطيع جميعها صنع غذاءها بنفسها.	(×)

٥	السؤال الثاني (أ) اختاري الإجابة الصحيحة لكل فقرة من الفقرات التالية.		
١ - خلايا تمتاز بطولها وكثرة الزوائد فيها، مما يسمح لها باستقبال الرسائل وإرسالها بسرعة؟			
(أ) الخلايا العصبية	(ب) الخلايا الدهنية	(ج) الخلايا العظمية	(د) الخلايا الجلدية
٢ - الفكرة التي تقول: "إن جميع الخلايا تنتج عن خلايا موجودة أصلاً" هي جزء من نظرية:			
(أ) المجهر	(ب) هوك	(ج) القواعد	(د) الخلية
٣ - تمتاز الديدان بأجسام طويلة مفلطحة، ويتكون جسمها من ثلاث طبقات، وتعد الدودة الشريطية مثالاً على ذلك.			
(أ) المفلطحة	(ب) الاسطوانية	(ج) الحلقية	(د) اللاسعات
٤ - أي مما يلي يمثل وظيفة الأشواك في دودة الأرض؟			
(أ) للتخلص من الفضلات	(ب) لتثبيت الدودة	(ج) لتخزين التراب	(د) لطحن الطعام
٥ - سميت المفصليات بهذا الاسم بسبب امتلاكها			
(أ) حويصلات خيطية	(ب) خلايا لاسعة	(ج) زوائد مفصلية	(د) أشواك



المملكة العربية السعودية	 وزارة التعليم Ministry of Education	الفصل الدراسي الثالث
وزارة التعليم		اختبار منتصف الفصل
الإدارة العامة للتعليم بمنطقة جازان		المادة / العلوم
مدرسة تحفيظ القرآن الكريم المتوسطة		الصف / الأول المتوسط

اسم الطالب /	الفصل /
--------------------	---------------

السؤال الأول/ ضع دائرة حول المربع الذي يسبق الإجابة الصحيحة في الجمل التالية 10 درجات

1. الجزء الذي يقوم بعملية البناء الضوئي في النبات :						
أ	الفجوة	ب	البلاستيدات الخضراء	ج	النواة	د
2. اكتشف الخلايا عندما درس مقطع من الفلين :						
أ	روبرت هوك	ب	نيوتن	ج	جاليليو	د
3. توجد مادة (DNA) في :						
أ	السيتوبلازم	ب	الميتوكوندريا	ج	الغشاء البلازمي	د
4. خلية محاطة بالكالسيوم والفسفور :						
أ	الخلايا الجلدية	ب	الخلايا الدهنية	ج	الخلايا العظمية	د
5. يتحكم في مرور المواد من الخلية وإليها						
أ	الجدار الخلوي	ب	الغشاء السيتوبلازمي	ج	النواة	د
6. أي الحيوانات التالية يحدث فيها تحول كامل أثناء حياتها						
أ	دودة الأرض	ب	النحل	ج	جراد البحر	د
7. غشاء نسيجي رقيق جسم الرخويات						
أ	العباءة	ب	الأصداف	ج	القوقعة	د
8. أكبر شعب الحيوانات وأكثرها انتشارا						
أ	المفصليات	ب	الاسفنجيات	ج	الديدان الاسطوانية	د
9. من الأمثلة على شوكلات الجلد						
أ	قنفذ البحر	ب	جراد البحر	ج	الدودة الشريطية	د
10. الكلابات والارجل وقرون الاستشعاري زوائد توجد في اجسام						
أ	اللاسعات	ب	الديدان الحلقية	ج	شوكية الجلد	د

السؤال الثاني: اجب بوضع علامة (✓) أمام العبارة الصحيحة وعلامة (x) أمام العبارة الخاطئة فيما يلي 10 درجات

1. تكون الفجوات في الخلية الحيوانية أكبر من الخلية النباتية.	()
2. البكتيريا من الأمثلة على الخلايا العديدة.	()
3. الخلية هي وحدة البناء والوظيفة في جسم المخلوق الحي.	()
4. تستطيع الحيوانات انتاج غذاءها بنفسها	()
5. تتغذى الاسفنجيات عن طريق امتصاص المخلوقات المذابة في الماء	()
6. نوع التماثل في الاسفنجيات هو تماثل شعاعي	()
7. جميع الرخويات لها اصداف	()
8. الدودة الشريطية هي مثال على الديدان المفلطة	()
9. مجموعة من الخلايا التي تقوم بوظيفة واحدة تسمى نسيج.	()
10. يتميز الاخطبوط بجهاز دوران مغلق	()

المملكة العربية السعودية	الفصل الدراسي الثالث
وزارة التعليم	اختبار منتصف الفصل
الإدارة العامة للتعليم بمنطقة الرياض	المادة / العلوم
مدرسة تحفيظ القرآن الكريم - متوسط	الصف / الأول المتوسط

نموذج الإجابة

اسم الطالب /	نموذج الإجابة	الفصل /
--------------	---------------	---------

السؤال الأول/ ضع دائرة حول المربع الذي يسبق الإجابة الصحيحة في الجمل التالية ١٠ درجات

١. الجزء الذي يقوم بعملية البناء الضوئي في النبات :	أ	الفجوة	ب	<u>البلاستيدات الخضراء</u>	ج	النواة	د	الجدار الخلوي
٢. اكتشف الخلايا عندما درس مقطع من الفلين :	أ	<u>روبرت هوك</u>	ب	نيوتن	ج	جاليليو	د	جول
٣. توجد مادة (DNA) في :	أ	السيتوبلازم	ب	الميتوكوندريا	ج	الغشاء البلازمي	د	<u>النواة</u>
٤. خلية محاطة بالكالسيوم والفسفور:	أ	الخلايا الجلدية	ب	الخلايا الدهنية	ج	الخلايا العظمية	د	<u>الخلايا العضلية</u>
٥. يتحكم في مرور المواد من الخلية وإليها	أ	الجدار الخلوي	ب	<u>الغشاء السيتوبلازمي</u>	ج	النواة	د	الميتوكوندريا
٦. أي الحيوانات التالية يحدث فيها تحول كامل اثناء حياتها	أ	دودة الأرض	ب	<u>النحل</u>	ج	جراد البحر	د	الاسفنج
٧. غشاء نسيجي رقيق جسم الرخويات	أ	<u>العباءة</u>	ب	الاصداغ	ج	القوقعة	د	القبة
٨. اكبر شعب الحيوانات وأكثرها انتشارا	أ	<u>المفصليات</u>	ب	الاسفنجيات	ج	الديدان الاسطوانية	د	شوكية الجلد
٩. من الأمثلة على شوكيات الجلد	أ	<u>قنفذ البحر</u>	ب	جراد البحر	ج	الدودة الشريطية	د	الخطبوط
١٠. الكلابات والارجل وقرون الاستشعار هي زوائد توجد في اجسام	أ	اللاسعات	ب	الديدان الحلقية	ج	شوكية الجلد	د	<u>المفصليات</u>

السؤال الثاني: اجب بوضع علامة (✓) أمام العبارة الصحيحة وعلامة (x) أمام العبارة الخاطئة فيما يلي ١٠ درجات

١. تكون الفجوات في الخلية الحيوانية أكبر من الخلية النباتية.	(x)
٢. البكتيريا من الأمثلة على الخلايا العديدة.	(x)
٣. الخلية هي وحدة البناء والوظيفة في جسم المخلوق الحي.	(✓)
٤. تستطيع الحيوانات انتاج غذاءها بنفسها	(x)
٥. تتغذى الاسفنجيات عن طريق امتصاص المخلوقات المذابة في الماء	(✓)
٦. نوع التماثل في الاسفنجيات هو تماثل شعاعي	(x)
٧. جميع الرخويات لها اصداغ	(x)
٨. الدودة الشريطية هي مثال على الديدان المفلطة	(✓)
٩. مجموعة من الخلايا التي تقوم بوظيفة واحدة تسمى نسيج.	(✓)
١٠. يتميز الخطبوط بجهاز دوران مغلق	(✓)



اسم الطالب	الصف	
أسئلة اختبار لمادة العلوم الفصل الدراسي الثالث الفترة (الأولى) للعام الدراسي : 1443 هـ		
الدرجة		
	20	

السؤال الأول: اختر الإجابة الصحيحة مما يلي :

..... / 5 درجة

1. الجزء الذي يقوم بعملية البناء الضوئي في النبات :						
أ	الفجوة	ب	البلاستيدات الخضراء	ج	النواة	د
2. اكتشف الخلايا عندما درس مقطع من الفلين :						
أ	روبرت هوك	ب	نيوتن	ج	جاليليو	د
3. توجد مادة (DNA) في :						
أ	السيتوبلازم	ب	الميتوكوندريا	ج	الغشاء البلازمي	د
4. خلية محاطة بالكالسيوم والفسفور :						
أ	الخلايا الجلدية	ب	الخلايا الدهنية	ج	الخلايا العظمية	د
5. يتحكم في مرور المواد من الخلية وإليها						
أ	الجدار الخلوي	ب	الغشاء السيتوبلازمي	ج	النواة	د

السؤال الثاني: صغ علامة (✓) أمام العبارة الصحيحة , وعلامة (✗) أمام العبارة الخاطئة مما يلي :

..... / 5 درجة

1. تكون الفجوات في الخلية الحيوانية أكبر من الخلية النباتية.	()
2. البكتيريا من الأمثلة على الخلايا العديدة.	()
3. الخلية هي وحدة البناء والوظيفة في جسم المخلوق الحي.	()
4. مجموعة من الخلايا التي تقوم بوظيفة واحدة تسمى الأنسجة.	()
5. تتغذى الاسفنجيات عن طريق امتصاص المخلوقات المذابة في الماء	()

{ الميتوكوندريا - الجهاز - الخلايا الجلدية - المجهر - التماثل - النواة }

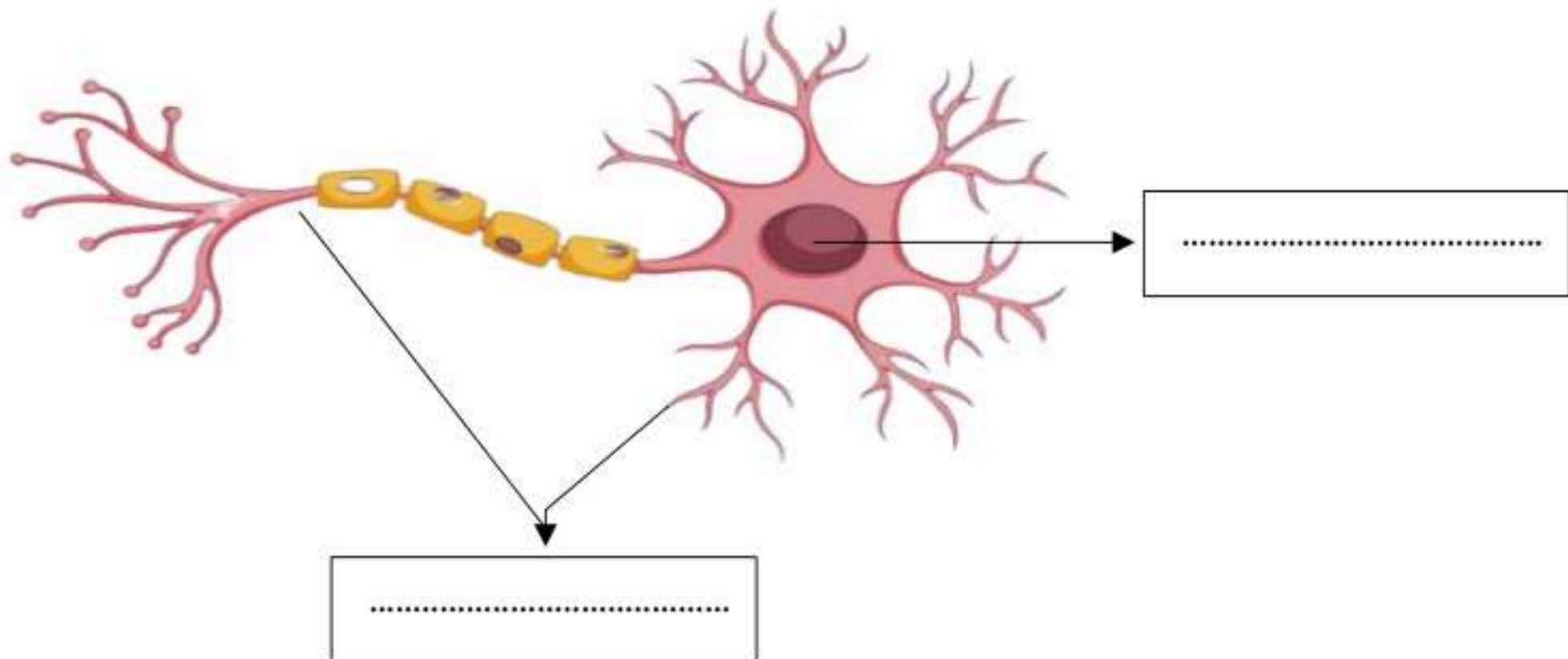
1. مجموعة من الأعضاء التي تتأزر للقيام بوظيفة واحدة
2. آلة تستخدم في تكبير الصور للأجسام الدقيقة
3. الجزء الذي ينظم جميع العمليات الحيوية وأنشطة الخلية
4. ترتيب أجزاء الجسم وفق نمط معين بحيث يمكن تقسيمه إلى أنصاف متشابهة
5. خلايا تكون مسطحة ومتراصة وتحمي طبقات الجسم الداخلية
6. تحول طاقة الغذاء الى شكل اخر من الطاقة تستطيع الخلية استخدامه

السؤال الرابع: (أ) أجب عن الأسئلة التالية :

1. أعطي مثالاً لكل من ؟

- أ- الديدان المفلطة (.....)
- ب- الرخويات (.....)
- ت- الالاسعات (.....)
- ث- عضو في الجسم (.....)

2. أكمل بيانات الخلية العصبية التالية ؟



اسم الطالب	الصف
أسئلة اختبار لمادة العلوم الفصل الدراسي الثالث للعام الدراسي ١٤٤٦ هـ	
الدرجة	

نموذج الإجابة

السؤال الأول: اختر الإجابة الصحيحة مما يلي :

١. الجزء الذي يقوم بعملية البناء الضوئي في النبات :	أ	الفجوة	ب	البلاستيدات الخضراء	ج	النواة	د	الجدار الخلوي
٢. اكتشف الخلايا عندما درس مقطع من الفلين :	أ	روبرت هوك	ب	نيوتن	ج	جاليليو	د	جول
٣. توجد مادة (DNA) في :	أ	السيتوبلازم	ب	الميتوكوندريا	ج	الغشاء البلازمي	د	النواة
٤. خلية محاطة بالكالسيوم والفسفور:	أ	الخلايا الجلدية	ب	الخلايا الدهنية	ج	الخلايا العظمية	د	الخلايا العضلية
يتحكم في مرور المواد من الخلية وإليها	أ	الجدار الخلوي	ب	الغشاء السيتوبلازمي	ج	النواة	د	الميتوكوندريا

السؤال الثاني: صغ علامة (✓) أمام العبارة الصحيحة , وعلامة (✗) أمام العبارة الخاطئة مما يلي :

١. تكون الفجوات في الخلية الحيوانية أكبر من الخلية النباتية.	(✗)
٢. البكتيريا من الأمثلة على الخلايا العديدة.	(✗)
٣. الخلية هي وحدة البناء والوظيفة في جسم المخلوق الحي.	(✓)
٤. مجموعة من الخلايا التي تقوم بوظيفة واحدة تسمى الأنسجة.	(✓)
٥. تتغذى الاسفنجيات عن طريق امتصاص المخلوقات المذابة في الماء	(✓)



..... / ٦ درجة

السؤال الثالث: أكمل العبارات التالية من بين القوسين :

{ الميتوكوندريا - الجهاز - الخلايا الجلدية - المجهر - التماثل - النواة }

١. مجموعة من الأعضاء التي تتأزرلقيام بوظيفة واحدة
٢. آلة تستخدم في تكبير الصور للأجسام الدقيقة
٣. الجزء الذي ينظم جميع العمليات الحيوية وأنشطة الخلية
٤. ترتيب أجزاء الجسم وفق نمط معين بحيث يمكن تقسيمه إلى أنصاف متشابهة
٥. خلايا تكون مسطحة ومتراصة وتحمي طبقات الجسم الداخلية
٦. تحول طاقة الغذاء الى شكل اخر من الطاقة تستطيع الخلية استخدامه

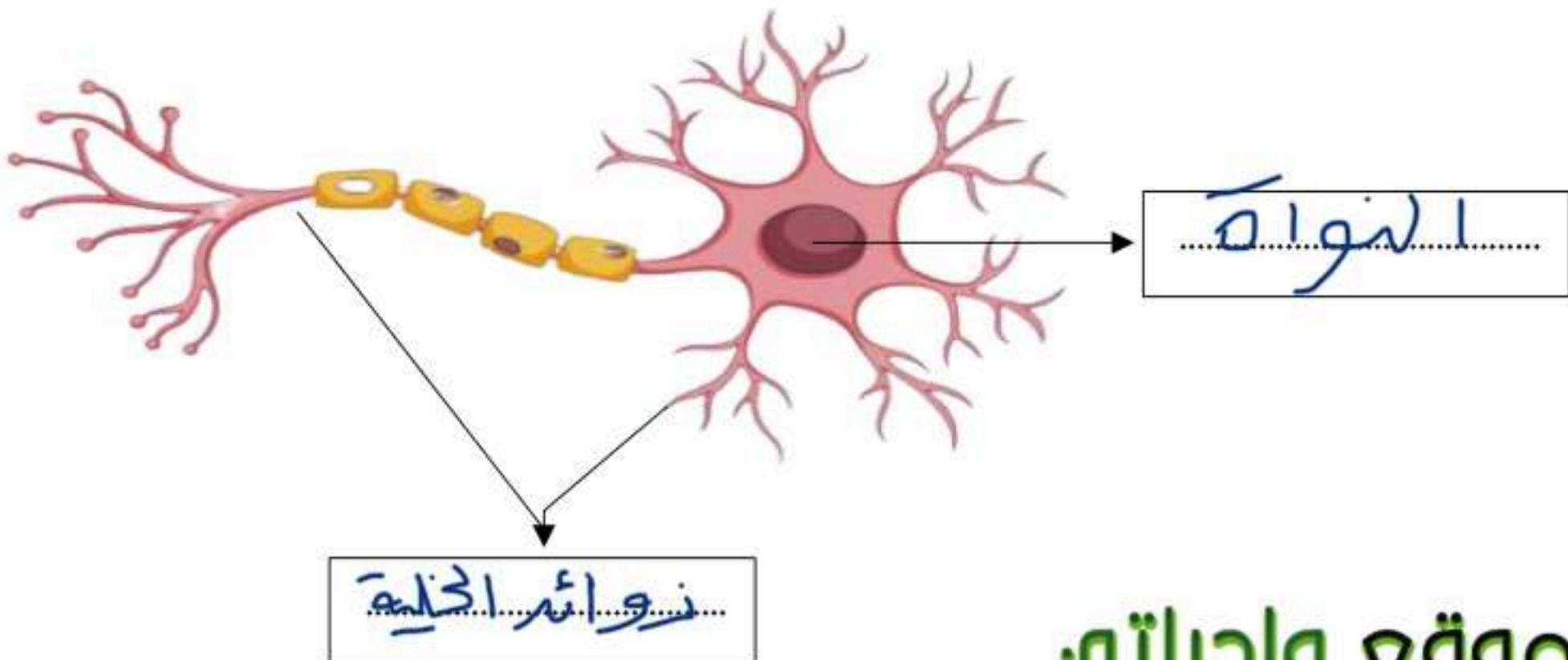
..... / ٤ درجة

السؤال الرابع: (أ) أجب عن الأسئلة التالية :


١. أعطي مثالاً لكل من ؟

- أ- الديدان المفلطة الدودة الشريطية
- ب- الرخويات الحلزونات
- ت- اللاسعات الهيدرا
- ث- عضو في الجسم القلب

٢. أكمل بيانات الخلية العصبية التالية ؟



موقع واجباتي

اسم الطالب		المملكة العربية السعودية	
		وزارة التعليم	
الصف : اول (اول - ثاني - ثالث)		الإدارة العامة للتعليم بمحافظة	
زمن الاختبار / ٣٥ دقيقة	فقط	الدرجة كتابه	
المادة / العلوم	نموذج (A)	اسم المصحح	

اختبار الفترة الاولى - لمادة العلوم - الفصل الثالث - للصف الاول المتوسط

س١ / اختر الاجابة الصحيحة :-

١ - تفيد عملية البناء الضوئي في النبات في انتاج :- (الغذاء - ثاني اكسيد الكربون - الماء - جهاز)

٢ - أي مصطلح مما يلي يدل على اجهزة جسم الانسان (الطول- التنفسي - النمو- الحماية)

٣ - أي مما يلي يتحكم في مرور من الخلية واليهما الميتوكوندريا - النواه - الغشاء الخلوي - الفجوة)

٤ - الحيوان الذي ينتمي الى اللافقاريات هو (السمك - العنكبوت - الماعز - قنديل البحر)

٥ - تتكاثر اللاسعات (جنسي فقط - لاجنسي بالتبرعم فقط - لاجنسي بالتبرعم وجنسي - لاجنسي بالانشطار)

٦ - يطلق على الكائن الذي يتكون ثلاث طبقات من الانسجة الطرية المنتظمة من الاعضاء والاهزة (اللاسعات - الاسفنجيات - الديدان المفلطة - الرخويات)

س٢ / ضع علامه (√) امام العبارة الصحيحة وعلامه (x) امام العبارة الخاطئة :-

١ - تصنف البكتيريا من اكبر المخلوقات الحية ()

٢ - نوع التماثل في الاسفنجيات عديمة التماثل ()

٣ - يتكون العضو من نسجين او اكثر في جسم الانسان ()

٤ - وظيفة D.N.A تحديد الصفات ()

٥ - خلية الورقة في النبات لا تحوى على البلاستيدات الخضراء ()

٦ - يوجد الجدار الخلوي في الخلية النباتية والحيوانية ()

٧ - دور الميتوكوندريا في الخلية النباتية تحول الطاقة للغذاء الى شكل اخر من الطاقة تستطيع الخلية استخدامه ()

٨ - تتكون جميع المخلوقات الحية من خلية واحدة او اكثر ()

٩ - يستخدم المجهر الضوئي المركب لتكبير الاجسام الدقيقة ()

١٠ - في الخلية العظمية للانسان تكون العظام صلبة بسبب انها مكونه من الكالسيوم والفسفور ()

س٣ / ضع رقم المصطلح العلمي المناسب في مكان رقم الاجابه :-

م	العمود الاول	رقم الاجابه	العمود الثاني
١	اجسام مجوفة مكونه من طبقتين من الخلايا نظمت في انسجه		الفقاريات
٢	اللبنه الاساسية للحياة وكل نشاط حيوي يحدث فيها		الخلية
٣	حيوانات تحوى عمود فقري		الجهاز
٤	يحوى على مجموعة من الاعضاء المرتبطة معا بوظيفة واحدة		اللاسعات

المملكة العربية السعودية	وزارة التعليم	إدارة التعليم بالمع	الدرجة كتابة :
إسم الطالب	القسم :		

نموذج الإجابة

اختبار الفترة - لمادة العلوم - الفصل الثالث - للصف الاول المتوسط

من ١ / إختار الإجابة الصحيحة :

- ١ - تليد عملية البناء الضوئي في النبات في انتاج : - (الغذاء - ثاني اكسيد الكربون - الماء - جهاز)
- ٢ - أي مصطلح مما يلي يدل على اجهزة جسم الانسان (الطول - التنفسي - النمو - الحماية)
- ٣ - أي مما يلي يتحكم في مرور المواد من الخلية واليه (الميتوكوندريا - النواة - الغشاء البلازمي - الفجوة)
- ٤ - الحيوان الذي ينتمي الى اللافقاريات هو (السمك - الضفدع - الماعز - قنديل البحر)
- ٥ - تتكاثر اللاسعات (جنسي فقط - لاجنسي بالتبرعم فقط - لاجنسي بالتبرعم و جنسي - لاجنسي بالانشطار)
- ٦ - يطلق على الكائن الذي يتكون ثلاث طبقات من الانسجة الطرية المنتظمة من الاعضاء والاجهزة (اللاسعات - الاسفنجيات - الديدان المقطعة - الرخويات)

من ٢ / ضع علامة (✓) امام العبارة الصحيحة وعلامة (✗) امام العبارة الخاطئة :

- ١ - تصنف البكتيريا من اكبر المخلوقات الحية (✗)
- ٢ - نوع التماثل في الاسفنجيات عديمة التماثل (✓)
- ٣ - يتكون العضو من نسجين او اكثر في جسم الانسان (✓)
- ٤ - وظيفة D.N.A تحديد الصفات (✓)
- ٥ - خلية الورقة في النبات لا تحوى على البلاستيدات الخضراء (✗)
- ٦ - يوجد الجدار الخلوي في الخلية النباتية والحيوانية (✗)
- ٧ - دور الميتوكوندريا في الخلية النباتية تحول الطاقة للغذاء الى شكل اخر من الطاقة تستطيع الخلية استخدامه (✓)
- ٨ - تتكون جميع المخلوقات الحية من خلية واحدة او اكثر (✓)
- ٩ - يستخدم المجهر الضوئي المركب لتكبير الاجسام الدقيقة (✓)
- ١٠ - في الخلية العظمية للاتسان تكون العظام صلبة بسبب انها مكونه من الكالسيوم والفسفور (✓)

من ٣ / ضع رقم المصطلح العلمي المناسب في مكان رقم الإجابة :

م	العمود الاول	رقم الاجابه	العمود الثاني
١	اجسام مجوفة مكونه من طبقتين من الخلايا نظمت في السج	٣	العمود الثاني
٢	اللبنة الاساسية للحياة وكل نشاط حيوي يحدث فيها	٢	الخلايا
٣	حيوانات تحوى عمود فقري	٤	الجهاز
٤	يحوى على مجموعة من الاعضاء المرتبطة معا بوظيفة واحدة	١	اللاسعات

التاريخ : / / ١٤٤٦ هـ
المادة : العلوم
الزمن : ٤٥ دقيقة
الصف : أول متوسط



المملكة العربية السعودية
وزارة التعليم
إدارة التعليم
مدرسة

اسم الطالب		الصف	
أسئلة اختبار لمادة العلوم منتصف الفصل الدراسي الثالث للعام الدراسي ١٤٤٦ هـ			
الدرجة			
	٢٠		

السؤال الأول: اختر الإجابة الصحيحة مما يلي :

١. تحول طاقة الغذاء إلى شكل آخر من الطاقة تستطيع الخلية استخدامه :							
أ	الميتوكوندريا	ب	الفجوة	ج	النواة	د	الغشاء البلازمي
٢. أي مما يلي وحيد الخلية :							
أ	الثدييات	ب	البكتيريا	ج	الطيور	د	الأسماك
٣. النباتات والطحالب تصنع غذائها بنفسها بعملية تسمى :							
أ	التنفس	ب	التخزين	ج	البناء الضوئي	د	الإخراج
٤. مجموعة من الأعضاء التي تعمل معا :							
أ	الخلية	ب	العضو	ج	النسيج	د	الجهاز
٥. طويلة شبه أنبوبية تنقل الماء والمواد الأخرى داخل النبات :							
أ	البذور	ب	خلايا الساق	ج	خلايا الجذر	د	خلايا الورق

السؤال الثاني: صغ علامة (✓) أمام العبارة الصحيحة ، وعلامة (✗) أمام العبارة الخاطئة مما يلي :

١. تكمن أهمية الخلايا في كونها تراكيب تساعد المخلوقات الحية على القيام بالأنشطة الحيوية المختلفة. ()
٢. تنشأ جميع الخلايا من خلايا مماثلة لها. ()
٣. الفجوة تخزن الماء والغذاء والأملاح المعدنية والفضلات. ()
٤. تحتوي خلايا الساق على العديد من البلاستيدات الخضراء. ()
٥. تمتاز الخلية الدهنية أن نواة الخلية تكون مندفعة في اتجاه الغشاء البلازمي. ()

السؤال الثالث: أكمل الفراغات التالية :

١. تحاط بمواد صلبة مكونة من الكالسيوم والفسفور تسمى خلايا. (.....)
٢. مجموعة من الخلايا المتشابهة تؤدي الوظيفة نفسها. (.....)
٣. العالم الذي اكتشف الخلايا بعد اختراعه للمجهر هو. (.....)
٤. تنظم معظم أنشطة الخلية. (.....)
٥. يوفر الدعم والحماية للخلية. (.....)

السؤال الرابع: أجب عن الأسئلة التالية :

- أ- هنا عدستين في المجهر الضوئي هما ؟ ١/ ٢/
- ب- اذكر ثلاثة أنواع خلايا جسم الانسان ؟ ١/ ٢/ ٣/

انتهت الأسئلة

اسم الطالب	الصف
أسئلة اختبار لمادة العلوم منتصف الفصل الدراسي الثالث للعام الدراسي ١٤٤٤ هـ	
الدرجة	

نموذج الإجابة

السؤال الأول: اختر الإجابة الصحيحة مما يلي :

١. تحول طاقة الغذاء إلى شكل آخر من الطاقة تستطيع الخلية استخدامه :							
أ	الميتوكوندريا	ب	الفجوة	ج	النواة	د	الغشاء البلازمي
٣. النباتات والطحالب تصنع غذائها بنفسها بعملية تسمى :							
أ	التنفس	ب	التخزين	ج	البناء الضوئي	د	الإخراج
٤. مجموعة من الأعضاء التي تعمل معا :							
أ	الخلية	ب	العضو	ج	النسيج	د	الجهاز
٥. طويلة شبه أنبوبية تنقل الماء والمواد الأخرى داخل النبات :							
أ	البذور	ب	خلايا الساق	ج	خلايا الجذر	د	خلايا الورق

السؤال الثاني: صغ علامة (✓) أمام العبارة الصحيحة ، وعلامة (✗) أمام العبارة الخاطئة مما يلي :

١. تكمن أهمية الخلايا في كونها تراكيب تساعد المخلوقات الحية على القيام بالأنشطة الحيوية المختلفة. (✓)
٢. تنشأ جميع الخلايا من خلايا مماثلة لها. (✓)
٣. الفجوة تخزن الماء والغذاء والأملاح المعدنية والفضلات. (✓)
٤. تحتوي خلايا الساق على العديد من البلاستيدات الخضراء. (✗)
٥. تمتاز الخلية الدهنية أن نواة الخلية تكون مندفعة في اتجاه الغشاء البلازمي. (✗)

السؤال الثالث: أكمل الفراغات التالية :

١. تحاط بمواد صلبة مكونة من الكالسيوم والفسفور تسمى خلايا. (.....العظمية.....)
٢. مجموعة من الخلايا المتشابهة تؤدي الوظيفة نفسها. (.....النسيج.....)
٣. العالم الذي اكتشف الخلايا بعد اختراعه للمجهر هو. (.....روبرت هوك.....)
٤. تنظم معظم أنشطة الخلية. (.....النواة.....)
٥. يوفر الدعم والحماية للخلية. (.....الجدار الخلوي.....)

السؤال الرابع: أجب عن الأسئلة التالية :

- أ- هنا عدستين في المجهر الضوئي هما ؟
العدسة العينية العدسة الشيئية
- ب- اذكر ثلاثة أنواع خلايا جسم الانسان ؟
١/ خلايا الدم ٢/ خلايا الجلد ٣/ الخلايا العضلية

انتهت الأسئلة

اختبار منتصف الفصل الدراسي الثالث للعام ١٤٤٦ هـ

اسم الطالب: رقم الجلوس:

المصحح	الدرجة	الدرجة كتابة	المراجع	الدرجة بعد المراجعة	الدرجة كتابة
التوقيع			التوقيع		
	٢٠			٢٠	

السؤال الأول: أ) ضع علامة (✓) امام العبارة الصحيحة وعلامة (×) أمام العبارة الخاطئة:

()	١) تتكون بعض المخلوقات الحية من خلية أو أكثر
()	٢) يتكون الجهاز العضلي من أكثر من ٦٠٠ عضلة مرتبطة مع الجهاز الهيكلي
()	٣) تمتاز الخلايا العظمية في جسم الإنسان بأنها صلبة لأنها مكونة من الكالسيوم.
()	٤) الفجوات في الخلية الحيوانية أكبر من الخلية النباتية
()	٥) تتكاثر الاسفنجيات جنسيا ولا جنسيا

ب) اختر الإجابة الصحيحة فيما يأتي:

١	أي مما يلي يتحكم في مرور المواد من الخلية وإليها ؟
أ	الميتوكوندريا
ب	الغشاء البلازمي
ج	الفجوة
د	النواة
٢	ما تركيب الخلية الذي يوفر الحماية والتماسك للنبات ؟ :
أ	الغشاء البلازمي
ب	الفجوات
ج	النواة
د	الجدار الخلوي
٣	ما وظيفة الـ DNA :
أ	تصنيع الغذاء
ب	تحديد الصفات
ج	تحويل الغذاء إلى طاقة
د	تخزين المواد
٤	خلايا تمتاز بطولها بطولها وكثرة الزوائد فيها مما يسمح باستقبال الرسائل وإرسالها بسرعة
أ	الخلايا العظمية
ب	الخلايا العصبية
ج	الخلايا العضلية
د	الخلايا الدهنية
٥	الفراشات والنمل والنحل أمثلة على حشرات تقوم خلال دورة حياتها بـ:
أ	تحول غير كامل
ب	لا تقوم بأي تحول
ج	تحول كامل
د	عملية الانسلاخ

السؤال الثاني: أ) أملأ الفراغات التالية:

- ١) يطلق على مجموعة من الخلايا المتشابهة التي تؤدي الوظيفة نفسها.....
٢) يطلق على مجموعة من الأعضاء التي تتآزر للقيام بوظيفة واحدة اسم.....
٣) حيوانات ليس لها عمود فقري.....
٤) يتكون جسم الحشرة منأجزاء

ب) صل عبارات المجموعة (أ) بما يناسبها في المجموعة (ب) باستعمال الأرقام:

(أ)	(ب)
١) هي أصغر المخلوقات الحية ويتكون جسمها من خلية واحدة فقط	الجدار الخلوي
٢) تحوي المادة الوراثية وتوجد في مركز الخلية وتنظم عملها	البناء الضوئي
٣) عضيات داخل السيتوبلازم تنتج الطاقة بعملية التنفس الخلوي	البكتريا
٤) هي عملية تصنيع النباتات والطحالب وبعض أنواع البكتيريا غذائها بنفسها	الميتوكوندريا
٥) يحيط خلايا النباتات والطحالب والفطريات	النواة

ج- علل : تكون الخلايا العضلية طويلة وبها الكثير من الألياف.

انتهت الأسئلة
والله الموفق

اختبار منتصف الفصل الدراسي الثالث للعام ١٤٤٦ هـ

اسم الطالب:

نموذج الإجابة

الدرجة كتابة	عدد المراجعة	المصحح
		التوقيع
	٢٠	٢٠

السؤال الأول: أ) ضع علامة (✓) امام العبارة الصحيحة وعلامة (×) أمام العبارة الخاطئة:

(×)	تتكون بعض المخلوقات الحية من خلية أو أكثر	(١)
(✓)	يتكون الجهاز العضلي من أكثر من ٦٠٠ عضلة مرتبطة مع الجهاز الهيكلي	(٢)
(✓)	تمتاز الخلايا العظمية في جسم الإنسان بأنها صلبة لأنها مكونة من الكالسيوم.	(٣)
(×)	الفجوات في الخلية الحيوانية أكبر من الخلية النباتية	(٤)
(✓)	تتكاثر الاسفنجيات جنسيا ولا جنسيا	(٥)

ب) اختر الإجابة الصحيحة فيما يأتي:

١	أي مما يلي يتحكم في مرور المواد من الخلية وإليها ؟						
أ	الميتوكوندريا	ب	الغشاء البلازمي	ج	الفجوة	د	النواة
٢	ما تركيب الخلية الذي يوفر الحماية والتماسك للنبات ؟ :						
أ	الغشاء البلازمي	ب	الفجوات	ج	النواة	د	الجدار الخلوي
٣	ما وظيفة الـ DNA :						
أ	تصنيع الغذاء	ب	تحديد الصفات	ج	تحويل الغذاء إلى طاقة	د	تخزين المواد
٤	خلايا تمتاز بطولها بطولها وكثرة الزوائد فيها مما يسمح باستقبال الرسائل وإرسالها بسرعة						
أ	الخلايا العظمية	ب	الخلايا العصبية	ج	الخلايا العضلية	د	الخلايا الدهنية
٥	الفراشات والنمل والنحل أمثلة على حشرات تقوم خلال دورة حياتها بـ:						
أ	تحويل غير كامل	ب	لا تقوم بأي تحول	ج	تحويل كامل	د	عملية الانسلاخ



السؤال الثاني: أ) أملأ الفراغات التالية:

نسيج

جهاز

١) يطلق على مجموعة من الخلايا المتشابهة التي تؤدي الوظيفة نفسها.

٢) يطلق على مجموعة من الأعضاء التي تتآزر للقيام بوظيفة واحدة اسم

٣) حيوانات ليس لها عمود فقري.. **الحيوانات اللافقارية**

٤) يتكون جسم الحشرة من **ثلاثة** أجزاء

ب) صل عبارات المجموعة (أ) بما يناسبها في المجموعة (ب) باستعمال الأرقام:

(أ)		(ب)
١) هي أصغر المخلوقات الحية ويتكون جسمها من خلية واحدة فقط	5	الجدار الخلوي
٢) تحوي المادة الوراثية وتوجد في مركز الخلية وتنظم عملها	4	البناء الضوئي
٣) عضيات داخل السيتوبلازم تنتج الطاقة بعملية التنفس الخلوي	1	البكتريا
٤) هي عملية تصنيع النباتات والطحالب وبعض أنواع البكتيريا غذائها بنفسها	3	الميتوكوندريا
٥) يحيط خلايا النباتات والطحالب والفطريات	2	النواة

ج- علل : تكون الخلايا العضلية طويلة وبها الكثير من الألياف.

لتسهيل الانقباض والانبساط

انتهت الأسئلة
والله الموفق



موقع واجباتي

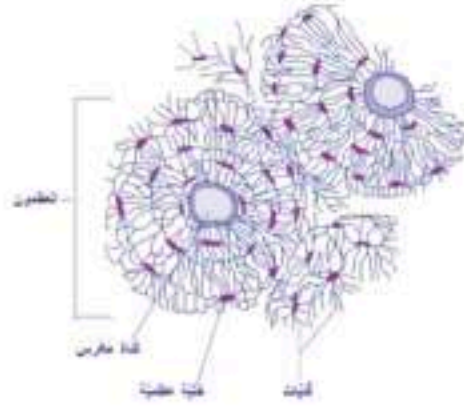
المادة	علوم	العام الدراسي	١٤٤٦ هـ	الدرجة	
الصف	الأول المتوسط	توقيع ولي الأمر			20
اختبار الفصل التاسع (الخلايا لبنات الحياة)					
اسم الطالب					
الصف الأول					
()					

اولاً : ظلّل حرف الإجابة الصحيحة من العمود (ب) بما يناسبها من العمود (أ) في النموذج المرفق :

رقم السؤال	العمود (أ)	حرف الإجابة	العمود (ب)
1	تنظم عمليات الخلية وتحوي المادة الوراثية DNA	A	العضو
2	مادة شبه هلامية بداخل الغشاء البلازمي وتحتوي على ماء ومواد كيميائية وأجزاء الخلية الأخرى	B	الخلية
3	أصغر وحدة بنائية وظيفية في جسم الكائن الحي	C	البلاستيدات الخضراء
4	توجد داخل الخلية و تشبه البالون وظيفتها تخزين الفضلات	D	النواة
5	عضيات خضراء في خلايا أوراق النبات تحدث داخلها عملية البناء الضوئي لصنع الغذاء	E	الفجوة
6	يتكون من نسيجين أو أكثر تعمل مع بعض لتؤدي وظيفة معينة	F	الجهاز
		G	الجدار الخلوي
		H	السييتوبلازم

ثانياً : ظلّل حرف الإجابة الصحيحة لكل سؤال في النموذج المرفق :

7	كائنات حية وحيدة خلية : (A) الفيروسات (B) البكتيريا (C) الاسفنجيات (D) اللاسعات
8	الصورة التالية تمثل خلية : (A) دهنية (B) عضلية (C) خلية دم حمراء (D) عصبية
9	أي مما يلي لا يوجد في الخلية الحيوانية : (A) السييتوبلازم (B) الجدار الخلوي (C) الغشاء البلازمي (D) النواة
10	مكتشف الخلايا هو العالم و ذلك بعد اختراعه للمجهر (A) جاليليو (B) نيوتن (C) روبرت هوك (D) الحسن بن الهيثم



تحاط الخلايا العظمية بمواد صلبة لكي :

- (A) تكسبها قوة وصلابة القمح
(B) تسمح لها بالانقباض والانبساط
(C) توفر مساحة لتخزين الدهون
(D) تحمي طبقات الجسم الداخلية

11

أي مما يلي لا يحدث في الخلية الحيوانية :

- (A) التنفس الخلوي
(B) إنتاج الطاقة
(C) تخزين الدهون
(D) البناء الضوئي

12

أي مما يلي ليس من بنود نظرية الخلية :

- (A) تتكون المخلوقات الحية من خلية أو أكثر
(B) الخلية هي اللبنة الأساسية للحياة وتحدث بداخلها الأنشطة الحيوية
(C) جميع الخلايا تقوم بإنتاج غذائها بنفسها
(D) تنشأ جميع الخلايا من خلايا مماثلة لها

13

في النبات تكون خلايا طويلة وشبه أنبوبية الشكل لنقل الغذاء والماء .

- (A) الجذور
(B) الساق
(C) الأوراق
(D) جميع خلاياها

14

مجموعة من التراكيب والأعضاء المترابطة تتآزر معاً للقيام بوظيفة معينة :

- (A) الخلية
(B) النسيج
(C) الجهاز
(D) العضو

15

تقوم البلاستيدات الخضراء بعملية البناء الضوئي حسب البناء المعادلة ، الفراغ في المعادلة يُمثّل :



- (A) الماء
(B) الغذاء
(C) الفضلات
(D) جميع ما سبق صحيح

16

ثالثاً : ظلل حرف (T) للإجابة الصحيحة ، و حرف (F) للإجابة الخاطئة في النموذج المرفق :

17 يوجد الـ DNA داخل نواة الخلية

18 تسلسل بناء جسم الإنسان هو : خلية ← عضو ← نسيج ← جهاز

19 خلايا الجلد تكون مسطحة ومتراصة لحماية طبقات الجسم الداخلية

20 تقوم الميتوكوندريا بإنتاج الطاقة بواسطة عملية التنفس الخلوي

مستوى الطالب	ممتاز □ جيد جداً □ جيد □ ضعيف	سلوك الطالب	ممتاز □ جيد جداً □ جيد □ ضعيف
مشاركة الطالب	ممتاز □ جيد جداً □ جيد □ ضعيف	حل الواجبات	دائماً □ لديه نقص () واجب
ملاحظة على الطالب		

معلم المادة : عبدالجليل قاسم هزاع

نموذج رقم (1)

نموذج الإجابة

المادة	الدرجة	20
الصف	الصف الأول	()
اسم الطالب	نموذج الإجابة	
اختبار الفصل التاسع (الخلايا لبنات الحياة)	نموذج رقم (1)	

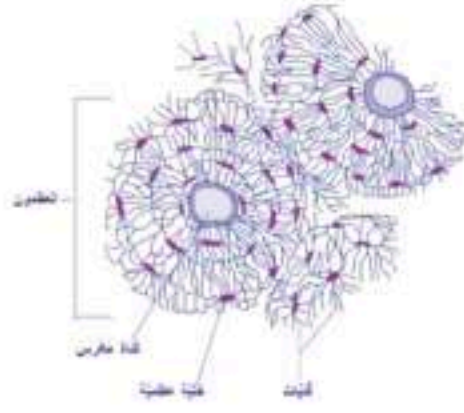
اولاً : ظلّل حرف الإجابة الصحيحة من العمود (ب) بما يناسبها من العمود (أ) في النموذج المرفق :

رقم السؤال	العمود (أ)	حرف الإجابة	العمود (ب)
1	تنظم عمليات الخلية وتحتوي المادة الوراثية DNA (D)	A	العضو
2	مادة شبه هلامية بداخل الغشاء البلازمي وتحتوي على ماء ومواد كيميائية وأجزاء الخلية الأخرى (H)	B	الخلية
3	أصغر وحدة بنائية وظيفية في جسم الكائن الحي (B)	C	البلاستيدات الخضراء
4	توجد داخل الخلية و تشبه البالون وظيفتها تخزين الفضلات (E)	D	النواة
5	عضيات خضراء في خلايا أوراق النبات تحدث داخلها عملية البناء الضوئي لصنع الغذاء (C)	E	الفجوة
6	يتكون من نسيجين أو أكثر تعمل مع بعض لتؤدي وظيفة معينة (A)	F	الجهاز
		G	الجدار الخلوي
		H	السييتوبلازم

ثانياً : ظلّل حرف الإجابة الصحيحة لكل سؤال في النموذج المرفق :

7	كائنات حية وحيدة خلية : (A) الفيروسات (B) البكتيريا (C) الاسفنجيات (D) اللاسعات
8	الصورة التالية تمثل خلية : (A) دهنية (B) عضلية (C) خلية دم حمراء (D) عصبية
9	أي مما يلي لا يوجد في الخلية الحيوانية : (A) السييتوبلازم (B) الجدار الخلوي (C) الغشاء البلازمي (D) النواة
10	مكتشف الخلايا هو العالم و ذلك بعد اختراعه للمجهر (A) جاليليو (B) نيوتن (C) روبرت هوك (D) الحسن بن الهيثم





تحاط الخلايا العظمية بمواد صلبة لكي :

- (A) تكسبها قوة وصلابة
(B) تسمح لها بالانقباض والانبساط
(C) توفر مساحة لتخزين الدهون
(D) تحمي طبقات الجسم الداخلية

11

أي مما يلي لا يحدث في الخلية الحيوانية :

- (A) التنفس الخلوي
(B) إنتاج الطاقة
(C) تخزين الدهون
(D) البناء الضوئي

12

أي مما يلي ليس من بنود نظرية الخلية :

- (A) تتكون المخلوقات الحية من خلية أو أكثر
(B) الخلية هي اللبنة الأساسية للحياة وتحدث بداخلها الأنشطة الحيوية
(C) جميع الخلايا تقوم بإنتاج غذائها بنفسها
(D) تنشأ جميع الخلايا من خلايا مماثلة لها

13

في النبات تكون خلايا طويلة وشبه أنبوبية الشكل لنقل الغذاء والماء .

- (A) الجذور
(B) الساق
(C) الأوراق
(D) جميع خلاياها

14

مجموعة من التراكيب والأعضاء المترابطة تتآزر معاً للقيام بوظيفة معينة :

- (A) الخلية
(B) النسيج
(C) الجهاز
(D) العضو

15

تقوم البلاستيدات الخضراء بعملية البناء الضوئي حسب البناء المعادلة ، الفراغ في المعادلة يُمثّل :

- (A) الماء
(B) الغذاء
(C) الفضلات
(D) جميع ما سبق صحيح
- ماء + ثاني أكسيد الكربون $\xrightarrow[\text{البخضور (الكلوروفيل)}]{\text{ضوء الشمس}}$ + أكسجين

16

ثالثاً ظلل حرف (T) للإجابة الصحيحة ، و حرف (F) للإجابة الخاطئة في النموذج المرفق :

(✓)

يوجد الـ DNA داخل نواة الخلية

17

(×)

تسلسل بناء جسم الإنسان هو : خلية ← عضو ← نسيج ← جهاز

18

(✓)

خلايا الجلد تكون مسطحة ومتراصة لحماية طبقات الجسم الداخلية

19

(✓)

تقوم الميتوكوندريا بإنتاج الطاقة بواسطة عملية التنفس الخلوي

20

ممتاز □ جيد جداً □ جيد □ ضعيف

سلوك الطالب

ممتاز □ جيد جداً □ جيد □ ضعيف

مستوى الطالب

دائماً □ لديه نقص () واجب

حل الواجبات

ممتاز □ جيد جداً □ جيد □ ضعيف

مشاركة الطالب

ملاحظة على الطالب

معلم المادة : عبدالجليل قاسم هزاع

نموذج رقم (1)

موقع واجباتي



السؤال الأول: اختر الإجابة الصحيحة مما يلي :

1	أي مما يلي يتحكم في مرور المواد من وإلى الخلية؟	2	ما المصطلح المناسب الذي يصف المعدة؟
أ-	<input type="checkbox"/> الميتوكوندريا	أ-	<input type="checkbox"/> نسيج
ب-	<input type="checkbox"/> الغشاء البلازمي	ب-	<input type="checkbox"/> جهاز حيوي
ج -	<input type="checkbox"/> البلاستيدات الخضراء	ج-	<input type="checkbox"/> عضو
د-	<input type="checkbox"/> الفجوة العصارية	د-	<input type="checkbox"/> عضية
3	أي مما يلي تجده في النواة؟	4	تفيد عملية البناء الضوئي النبات في إنتاج؟
أ-	<input type="checkbox"/> الميتوكوندريا	أ-	<input type="checkbox"/> الغذاء
ب-	<input type="checkbox"/> الفجوة العصارية	ب-	<input type="checkbox"/> الماء
ج -	<input type="checkbox"/> الجدار الخلوي	ج-	<input type="checkbox"/> الأعضاء
د-	<input type="checkbox"/> الكروموسومات	د-	<input type="checkbox"/> الأنسجة
5	ما تركيب الخلية الذي يوفر الحماية والتماسك للنبات؟	6	ما وظيفة ال DNA؟
أ-	<input type="checkbox"/> الجدار الخلوي	أ-	<input type="checkbox"/> تحويل الغذاء إلى طاقة
ب-	<input type="checkbox"/> النواة	ب-	<input type="checkbox"/> تصنيع الغذاء
ج-	<input type="checkbox"/> الغشاء البلازمي	ج-	<input type="checkbox"/> تحديد الصفات
د-	<input type="checkbox"/> الفجوة العصارية	د-	<input type="checkbox"/> تخزين المواد

السؤال الثاني: ضع "الحرف" من المجموعة الثانية مع يناسبه من المجموعة الأولى:

المجموعة (الأولى)	المجموعة (الثانية)
* أصغر المخلوقات الحية. ويتكون جسمها من خلية واحدة فقط	أ الميتوكوندريا
* إنتاج الطاقة بواسطة التنفس الخلوي	ب السيتوبلازم
* إنتاج الغذاء بواسطة البناء الضوئي	ج خلايا جذور النباتات
* خلايا تحتوي على الألياف قادرة على الانقباض والانبساط	د الخلايا العضلية
* خلايا تشبه القوالب لا تحتوي على بلاستيدات خضراء	هـ البلاستيدات الخضراء
* يملأ الخلية سائل شبه هلامي يسمى	و البكتيريا

السؤال الثالث: ضع علامة (✓) أمام العبارة الصحيحة وعلامة (✗) أمام العبارة الخاطئة

1	تنتج الخلايا الحية الجديدة عن خلايا حية سابقة لها.
2	شاهد العالم روبرت هوك الخلايا بعد اكتشاف المجهر.
3	تحتوي أنوية جميع الخلايا على كروموسومات.
4	تختلف الخلايا في جسم الكائن الحي في شكلها وحجمها.
5	يتكون النسيج من أعضاء مختلفة تعمل معاً لتنفيذ مهمة محددة.
6	خلايا العظام محاطة بمادة صلبة مكونة من الكالسيوم والفسفور.

أجب عن سؤاليين فقط خلف الورقة

السؤال الرابع: أجب عن الأسئلة التالية:

س١/ قارن بين الخلية النباتية والخلية الحيوانية؟ (أذكر اثنين فقط)

س٢/ أذكر نص نظرية الخلية؟ (أذكر اثنين فقط)

س٣/ أكمل الخريطة المفاهيمية التالية:

يكون تنظيم الكائن الحي كما يلي: خلية ← عضو ← جسم الكائن الحي.

اختبار علوم الفترة الأولى

الفصل الدراسي الثالث

الصف الأول المتوسط

اختر الاجابة الصحيحة فيما يأتي :-

١- أى مما يلي يتحكم في مرور المواد من و إلى الخلية ؟

(الميتوكوندريا _ الغشاء البلازمي _ الفجوة _ النواة)

٢- أي مما يلي تجده في النواة ؟

(الميتوكوندريا _ الكروموسومات _ الفجوات _ البلاستيدات الخضراء)

٣- ما المصطلح المناسب الذى يصف المعدة ؟

(عضية _ نسيج _ عضو _ جهاز)

٤ - تفيد عملية البناء الضوئي النبات في انتاج :-

(الغذاء - الماء - الانسجة - الأعضاء)

٥ - ما وظيفة ال DNA ؟

(تصنيع الغذاء . تحديد الصفات . تحويل الغذاء الى طاقة . تخزين المواد)

ضع علامة (✓) أمام العبارة الصحيحة، وعلامة (X) أمام العبارة الخطأ فيما يلي :-

١. مكتشف الخلايا هو العالم روبرت هوك ()

٢ . تتكون المخلوقات الحية من خلية واحدة أو أكثر ()

٣ . تنشأ جميع الخلايا من خلايا مماثلة لها ()

٤ . من خصائص الحيوانات أنها كائنات حية عديدة الخلايا ()

٥ . من خصائص الحيوانات أن خلاياها حقيقية النوى أي أن النواة محاطة بغشاء ()

نموذج الإجابة

اختبار علوم الفترة الأولى

الفصل الدراسي الثالث

الصف الأول المتوسط

اختر الاجابة الصحيحة فيما يأتي :-

١- أى مما يلي يتحكم في مرور المواد من و إلى الخلية ؟

(الميتوكوندريا - الغشاء البلازمي - الفجوة - النواة)

٢- أي مما يلي تجده في النواة ؟

(الميتوكوندريا - الكروموسومات - الفجوات - البلاستيدات الخضراء)

٣- ما المصطلح المناسب الذى يصف المعدة ؟

(عضية - نسيج - عضو - جهاز)

٤ - تفيد عملية البناء الضوئي النبات في انتاج :-

(الغذاء - الماء - الانسجة - الأعضاء)

٥ - ما وظيفة ال DNA ؟

(تصنيع الغذاء . تحديد الصفات . تحويل الغذاء الى طاقة . تخزين المواد)

ضع علامة (✓) أمام العبارة الصحيحة، وعلامة (X) أمام العبارة الخطأ فيما يلي :-

١. مكتشف الخلايا هو العالم روبرت هوك (✓)

٢ . تتكون المخلوقات الحية من خلية واحدة أو أكثر (✓)

٣ . تنشأ جميع الخلايا من خلايا مماثلة لها (✓)

٤ . من خصائص الحيوانات أنها كائنات حية عديدة الخلايا (✓)

٥ . من خصائص الحيوانات أن خلاياها حقيقية النوى أي أن النواة محاطة بغشاء (✓)



المملكة العربية السعودية وزارة التعليم إدارة التعليم بالطائف	 وزارة التعليم Ministry of Education	المادة: العلوم
	اختبار منتصف الفصل الدراسي الثالث لعام ١٤٤٦ هـ	الصف: الأول متوسط
		الزمن: 45 دقيقة
		الفصل: الثالث
اسم الطالبة رباعيا:		

السؤال الأول : ضعي المصطلحات التالية في المكان المناسب :

(البكتيريا – الجهاز – التماثل – الغضروف)

- 1- نسيج مرن يشبه العظام لكن اقل قساوة وأكثر مرونة
- 2- أصغر المخلوقات الحية ويتكون جسمها من خلية واحدة فقط
- 3- مجموعة من الأعضاء التي تتأزر للقيام بوظيفة واحدة
- 4- ترتيب أجزاء الجسم وفق نمط معين

السؤال الثاني : اختاري الإجابة الصحيحة مما يأتي :

1	تستعين دودة الأرض في حركتها	أ/ الأشواك	ب/ الأسواط	ج/ الزوائد المفصليّة	د/ الأقدام
2	من المخلوقات الذي يظهر فيها التماثل الشعاعي بوضوح	أ/ الرخويات	ب/ الحشرات	ج/ العنكبيات	د/ شوحيات الجلد
3	تحتوي علي DNA الذي يحدد صفات المخلوق الحي :	أ/ الكروموسومات	ب/ السيتوبلازم	ج/ الميتوكوندريا	د/ الغشاء البلازمي
4	ما تركيب الخلية الذي يوفر الدعم والحماية والتماسك للنبات	أ/ الغشاء البلازمي	ب/ النواة	ج/ الجدار الخلوي	د/ الفجوات
5	أي المخلوقات التالية تنسلخ	أ/ القشريات	ب/ الديدان المفلطحة	ج/ نجم البحر	د/ الرخويات
6	أي الأسماك التالية لها مثانة عوم :	أ/ القرش	ب/ الجلّكي	ج/ السلمون	د/ الشفنينات

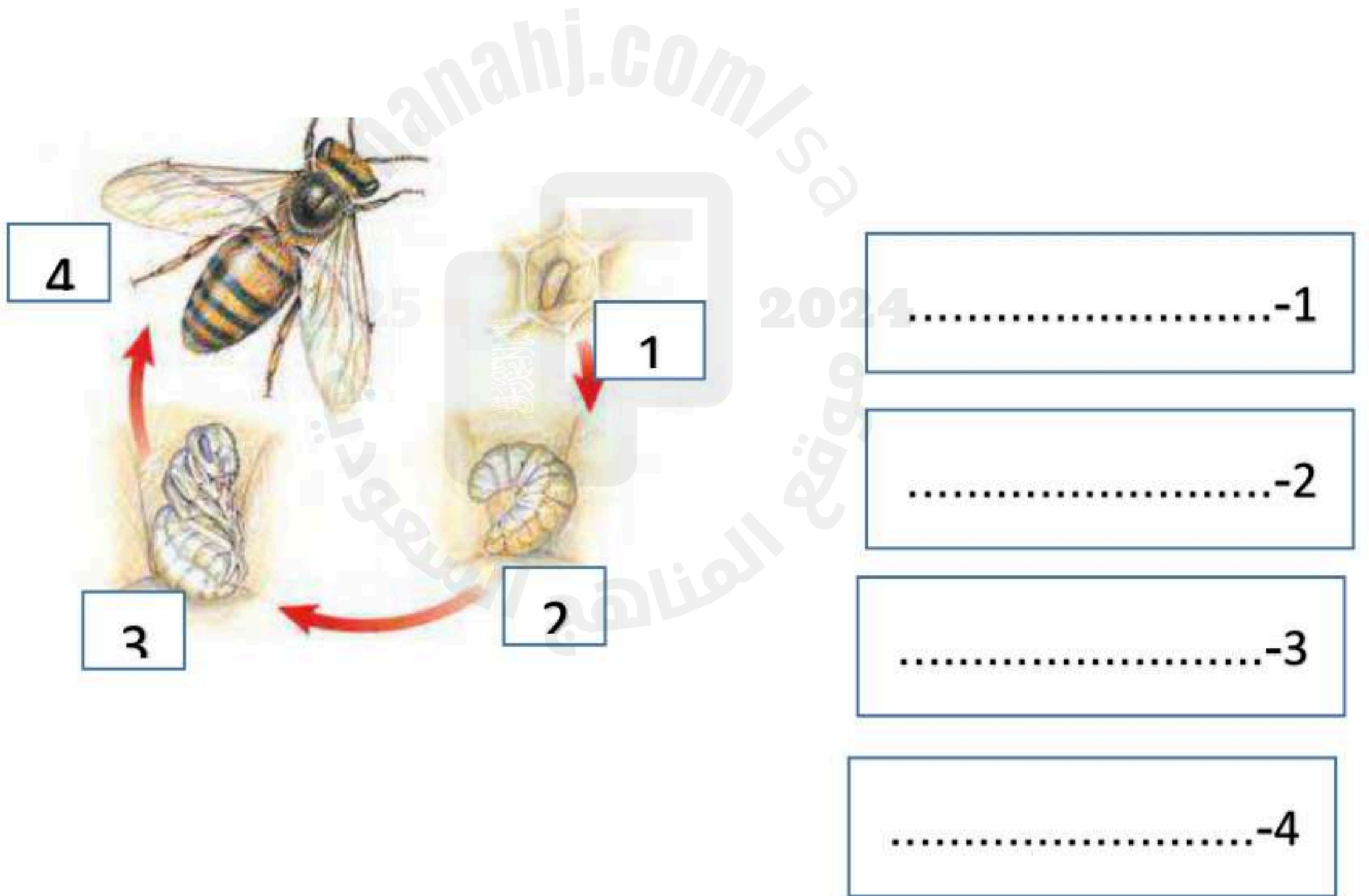
السؤال الثالث :

ضعي علامة صح (✓) امام العبارات الصحيحة وعلامة خطأ (x) أمام العبارات الخاطئة

- 1- تعد الأسماك أكبر مجموعات الفقاريات ()
- 2- يحدث الاخصاب في البرمائيات خارج الجسم ()
- 3- تستطيع الحيوانات صنع غذائها بنفسها ()
- 4- الرخويات يغلف جسمها غشاء نسيجي رقيق يسمى العباءة ()
- 5- تتكاثر الاسفنجيات جنسياً ولا جنسياً ()
- 6- تسمى فترة الخمول في اثناء الطقس البارد البيات الصيفي ()

السؤال الرابع :

أكملي بيانات التحول الكامل في الحشرات :



انتهت الأسئلة

مع تمنياتي لكم بالتوفيق والنجاح

معلمة المادة / هياء السبيعي

مقرر علوم (اول متوسط) الفصل(3)	 وزارة التعليم Ministry of Education	وزارة التعليم ادارة التعليم بمنطقة متوسطة
اسم الطالب /		
الدرجة	20	

اختبار منتصف الفصل الدراسي الثالث للعام ١٤٤٦ هـ

السؤال الاول : اختر الاختيار الصحيح من بين الفقرات التالية :

1-	وظيفة DNA:	أ	صنع الغذاء	ب	تحديد الصفات الوراثية	ج	تخزين الغذاء	د	تحرير الطاقة
2-	أكبر مجموعة المفصليات هي :	أ	العناكب	ب	الحشرات	ج	عديدات الأرجل	د	القشريات
3-	المصطلح المناسب الذي يصف المعدة :	أ	عضية	ب	عضو	ج	جهاز	د	نسيج
4-	تنتمي الى العنكبيات :	أ	الحشرات	ب	العقارب	ج	عديدات الأرجل	د	القشريات
5-	الكروموسومات توجد في:	أ	الميتوكوندريا	ب	النواة	ج	البلاستيدات	د	الجدار الخلوي
6-	من أمثلة الحيوانات ذات التماثل الأشعاعي:	أ	قنديل البحر	ب	الإسفنج	ج	الأرنب	د	دودة الأرض
7-	غشاء رقيق يغلف جسم الرخويات:	أ	العباءة	ب	الطاحنة	ج	الخياشيم	د	الأصداف
8-	أي من المجموعات التالية تتسلخ:	أ	القشريات	ب	ديدان الأرض	ج	نجم البحر	د	الديدان المفلطة
9-	الكائن الحي الذي يتكاثر لاجنسياً بالتبرعم هو:	أ	الهيدرا	ب	دودة الأرض	ج	السمك	د	الضفدع
10-	تصنف الإسفنجيات بأنها:	أ	حيوانات	ب	بكتيريا	ج	فقاريات	د	نباتات

السؤال الثاني: ضع علامة صح(ص) أو خطأ (خ) أمام العبارات التالية

م	السؤال	صح	خطأ
1	تسمى الجوفمعويات بهذا الاسم لأن أجسامها مجوفة وتتكون من طبقتين من الخلايا.	ص	خ
2	الدم هو الغذاء الرئيسي لدودة العلق.	ص	خ
3	الهيكل الخارجي الصلب للمفصليات ينمو مع نمو الكائن الحي.	ص	خ
4	الحيوانات تستطيع صنع غذائها بنفسها.	ص	خ

السؤال الثالث: قارن بين المفاهيم العلمية ومدلولاتها:

المفاهيم العلمية	الحل	المدلولات العلمية
(1) السيتوبلازم.	(أ)	أصغر لبنات الحياة في جميع المخلوقات الحية.
(2) الثغور التنفسية.	(ب)	يحدث فيها تحول كامل من اربع مراحل.
(3) الطاحنة.	(ج)	عضو خشن يشبه اللسان يحتوي على صفين تشبه الأسنان.
(4) الحلزون.	(د)	يمتلك جهاز دوري مفتوح.
(5) الفراشة.	(هـ)	فتحات منتشرة على جانبي الصدر والبطن وتتصل بأنابيب.
(6) الخلية.	(و)	مادة شبه هلامية تحتوي على العديد من المواد الكيميائية.

بسم الله الرحمن الرحيم

علوم - أول متوسط

اختبار منتصف الفصل الدراسي الثالث

الرقم التسلسلي

اسم الطالب :

السؤال الأول: (أ) اكمل العبارات التالية ما بين القوسين :

{ الفجوة - النمو - المجهر - الأساسية - الكروموسومات - الفرعية }

.....	1. آلة تستخدم في تكبير الصور للأجسام الدقيقة .
.....	2. الخلية هي اللبنة وتحدث بداخلها الأنشطة الحيوية .
.....	3. تخزن الغذاء و الماء و الأملاح المعدنية .
.....	4. تساعد الخلايا المخلوقات الحية على القيام بأنشطة الحياة مثل
.....	5. توجد داخل النواه وتحتوي المحدد لصفات المخلوق الحي

(ب) اختر الإجابة الصحيحة لكل فقرة من الفقرات التالية :

1- الجزء الذي يقوم بعملية البناء الضوئي :		
النواة	البلاستيدات الخضراء	الفجوة
2- اكتشف الخلايا عندما درس مقطع من خلايا الفلين		
روبرت هوك	الساندرو فولتا	إسحاق نيوتن
3- ينظم مرور المواد من الخلية واليها ؟		
العضيات	الغشاء البلازمي	البناء الضوئي
4- تصنف انها وحيدة الخلية ؟		
الطيور	الثدييات	البكتيريا
5- يوفر الدعم والحماية ؟		
العدسة العينية	الجدار الخلوي	العدسة الشيئية

السؤال الثاني: ضع علامة () أمام العبارة الصحيحة وعلامة () أمام العبارة

الخاطئة:

()	1- البلاستيدات الخضراء توجد في الخلية النباتية فقط
()	2- المركب الكيميائي الذي يحدد صفات المخلوق الحي هو DNA
()	3- الفجوة تكون كبيرة في الخلية الحيوانية وصغيرة في الخلية النباتية
()	4- الانسان يصنف من عديد الخلايا

(ب) حل المسألة التي أمامك مراعيًا كتابة (المعطيات – المطلوب – القانون – الوحدة)

في ذهابك للمدرسة مشيا على الأقدام تقطع مسافة ١٢٠٠ م في ٣٠٠ ثانية. احسب سرعتك المتوسطة ؟

المعطيات	المطلوب	القانون والوحدة

