

الفصل الحادي عشر الثدييات الحيوانات الفقارية



تم تحميل هذا الملف من موقع المناهج السعودية

موقع المناهج ← المناهج السعودية ← الصف الأول المتوسط ← علوم ← الفصل الثاني ← ملفات متنوعة ← الملف

تاريخ إضافة الملف على موقع المناهج: 2026-04-07 12:56:59

ملفات اكتب للمعلم اكتب للطالب الاختبارات الكترونية الاختبارات ا حلول ا عروض بوربوينت ا أوراق عمل
منهج انجليزي ا ملخصات وتقارير ا مذكرات وبنوك ا الامتحان النهائي للمدرس

المزيد من مادة
علوم:

إعداد: عبد الجليل قاسم هزاع

التواصل الاجتماعي بحسب الصف الأول المتوسط



صفحة المناهج
السعودية على
فيسبوك

الرياضيات

اللغة الانجليزية

اللغة العربية

التربية الاسلامية

المواد على تلغرام

المزيد من الملفات بحسب الصف الأول المتوسط والمادة علوم في الفصل الثاني

الفصل الحادي عشر الزواحف الحيوانات الفقارية

1

الفصل الحادي عشر البرمائيات الحيوانات الفقارية

2

الفصل الحادي عشر الأسماك الحيوانات الفقارية

3

مراجعة مهمة للفصل السابع الغلاف الجوي والطقس والثامن استكشاف الفضاء

4

ورقة عمل ارتباط العناصر من ص 90 إلى 98 غير محلولة

5



الثدييات

الفصل الحادي عشر

الحيوانات
الفقارية



الثدييات

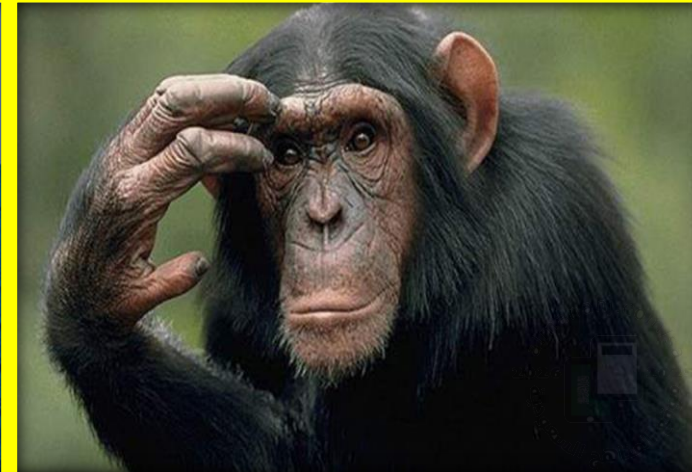
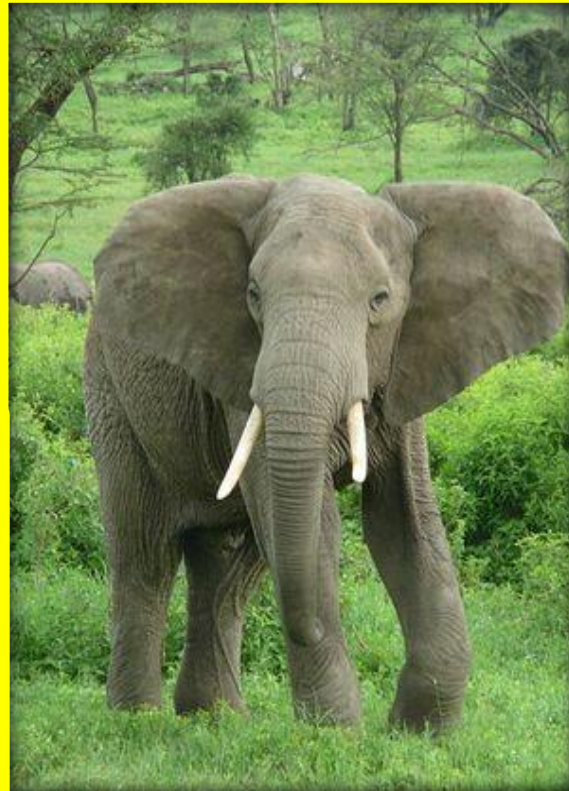
الحيوانات الفقارية

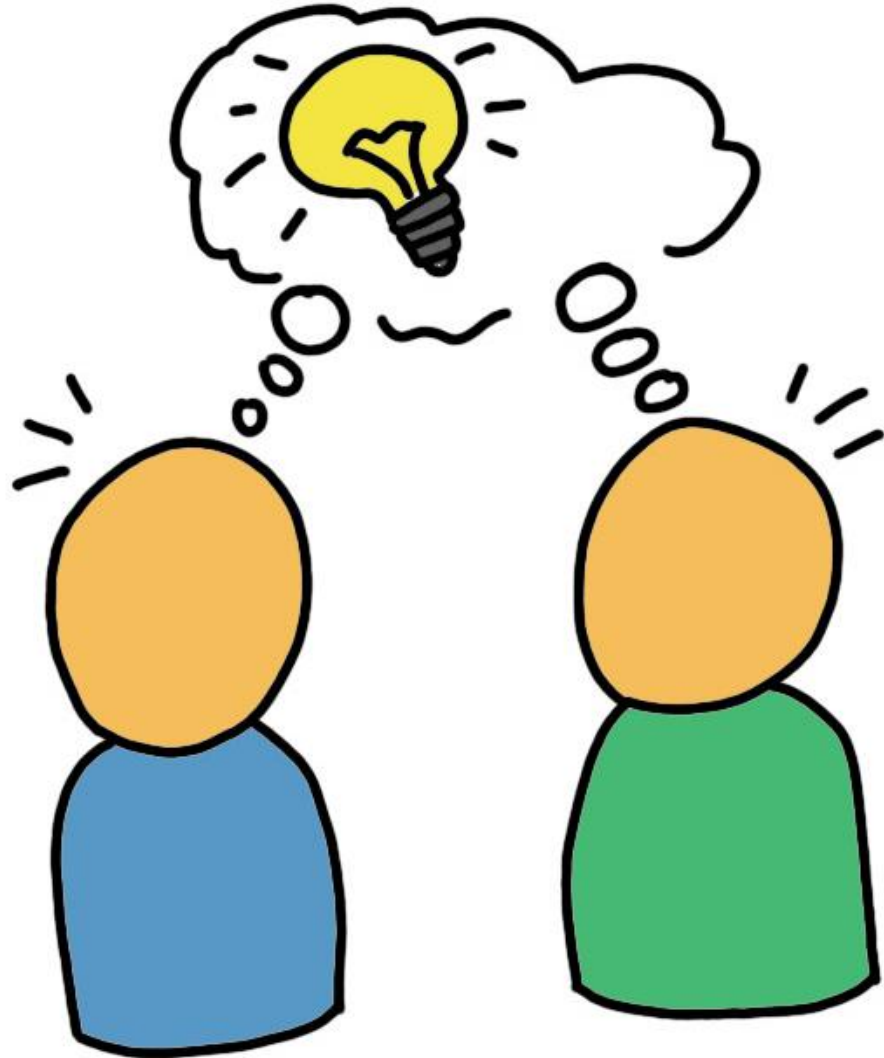
@JalilHazza



ما هي
الخصائص
المشتركة

بين هذه المجموعة
من الحيوانات ؟





استراتيجية قراءة الصور



حاول أن تتعرف على

خصائص الحيوانات التالية ..

الثدييات



ملاحظتك

سار

الثدييات حيوانات فقاريات
من ذوات الدم الحار، أي أن
درجة حرارة أجسامها ثابتة



ملاحظتك

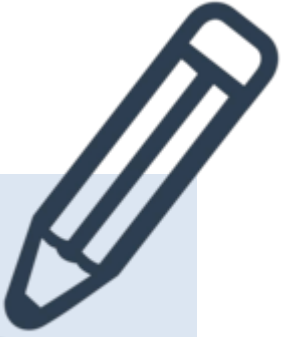
سار

لإنتاجها غدد لبنية تفرز
الحليب لتغذية الصغار.

الثدييات



ملاحظتك



سار

جلدها مغطى بالشعر الذي يحميها من

الحرارة والبرودة والرياح والماء.

(مثل الدب فرو كثيف أو الشعر كثيف وقليل

مثل الدولفين أو أشواك أو قرون أو صوف).



الثدييات



ليس للدلافين الكثير من الشعر على
جسمها؛ حيث تعمل طبقة سميكة من الدهن
تحت جلدها كطبقة عازلة.



الثدييات



للنيص فرو بالقرب من الجلد، وأشواك إلى
الخارج . الأشواك شعر متحور.

الثدييات



تُعدُّ الأشواك والقرون
والصوف أشكالاً مختلفة
من الشعر المتحور

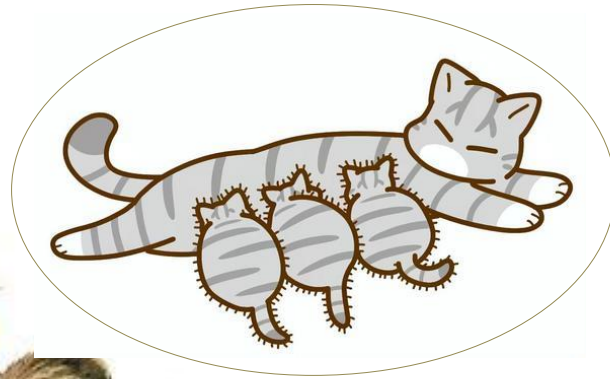
تري ما فائدة
الأشواك؟





الغدد اللبنية

تخصص الثدييات فترة طويلة من حياتها للاعتناء بصغارها، حتى قبل ولادتها. وعندما تحمل أنثى الثدييات يزداد حجم الغدد اللبنية؛ وبعد الولادة تنتج وتفرز الحليب اللازم لتغذية الصغير، خلال الأسابيع أو الأشهر الأولى .





أسنان مختلفة



هل يختلف غذاء
الثدييات ؟



أسنان مختلفة



أسد الجبال من آكلات
اللحوم. وله أنياب حادة
يستخدمها في تمزيق
الفريسة.



آكلة الأعشاب مثل القندس لها قواطع تقطع
الأعشاب، وأضراس مسطحة لطحنها.



الإنسان مزدوج التغذي، فله قواطع لقطع
الخضار، وأضراس أمامية حادة بشكل كاف
لمضغ اللحم، وأضراس خلفية لطحن الطعام.

الثدييات



طواحن



ضواحك



أنياب



قواطع

للثدييات أسنان متخصصة
تتناسب مع طبيعة غذائها

أسنان مختلفة

آكلات اللحوم

هي الحيوانات التي
تأكل اللحوم



عدد غيرها ؟



آكلات الأعشاب

هي الحيوانات التي
تأكل النباتات

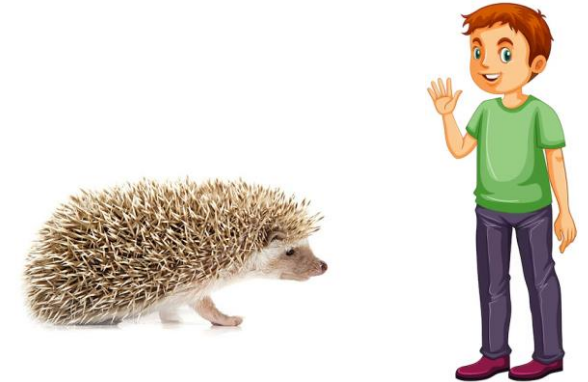


عدد غيرها ؟



مزدوجة التغذية

هي الحيوانات التي
تأكل اللحوم و النباتات



عدد غيرها ؟

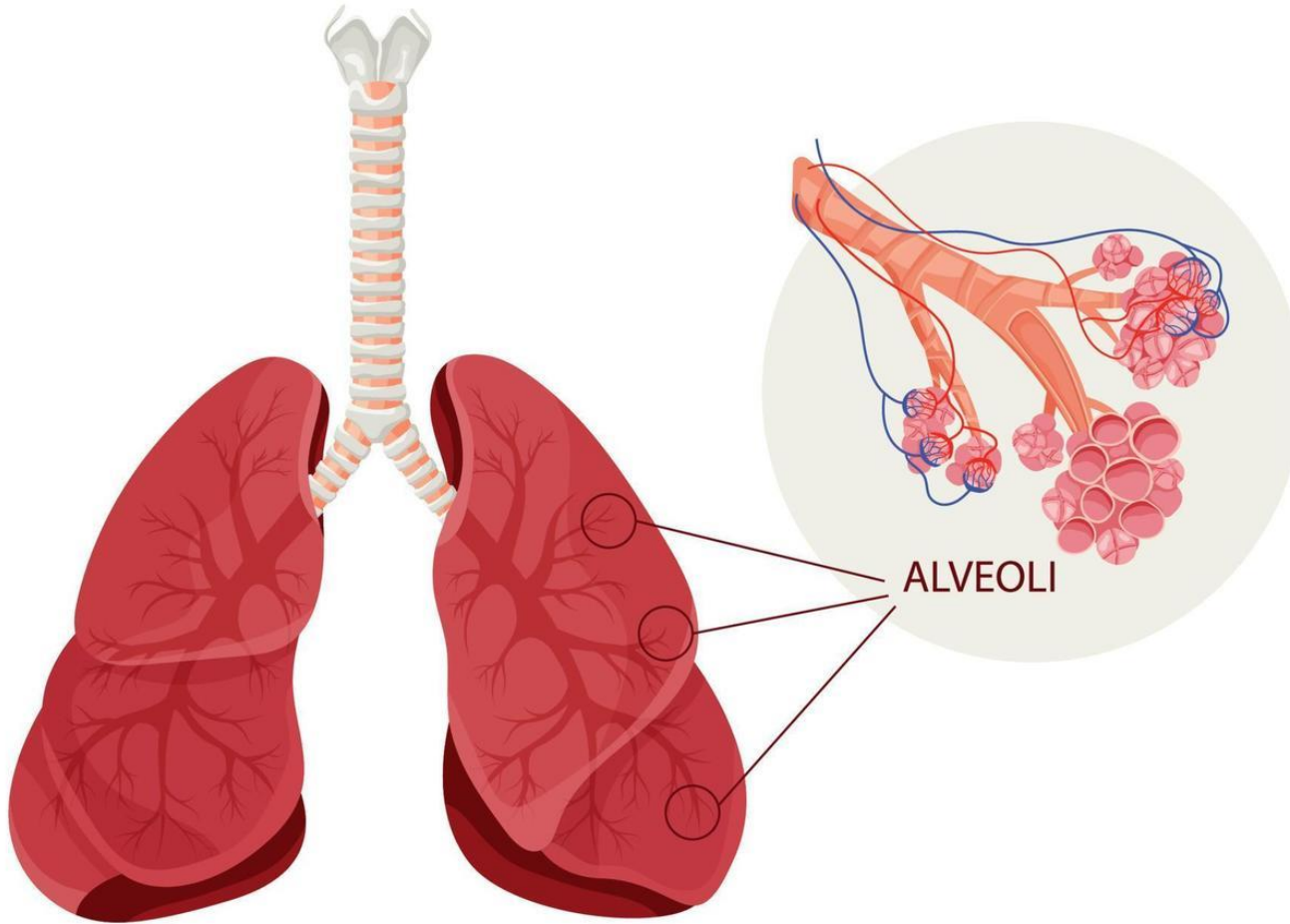


الثدييات



أجهزة الجسم

1



للثدييات رئيات
متطورة مكونة من
ملايين الأكياس
المجهرية المسماة
بالحوصلات الهوائية

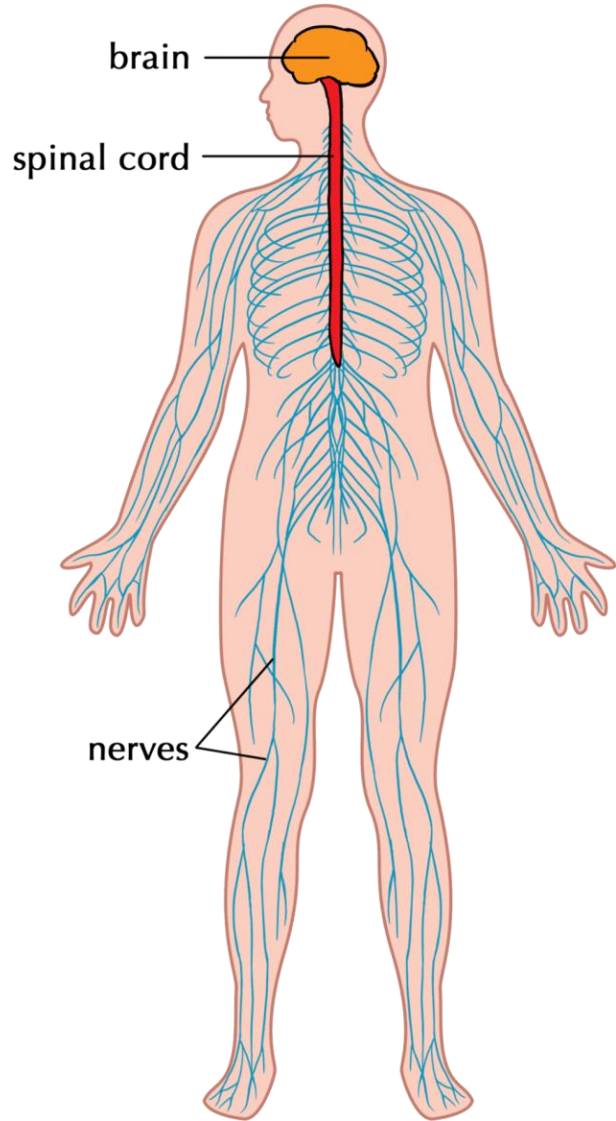
الثدييات



أجهزة الجسم

2

لها جهاز عصبي قادر
على التعلم و التذكر
و الدماغ كبير.

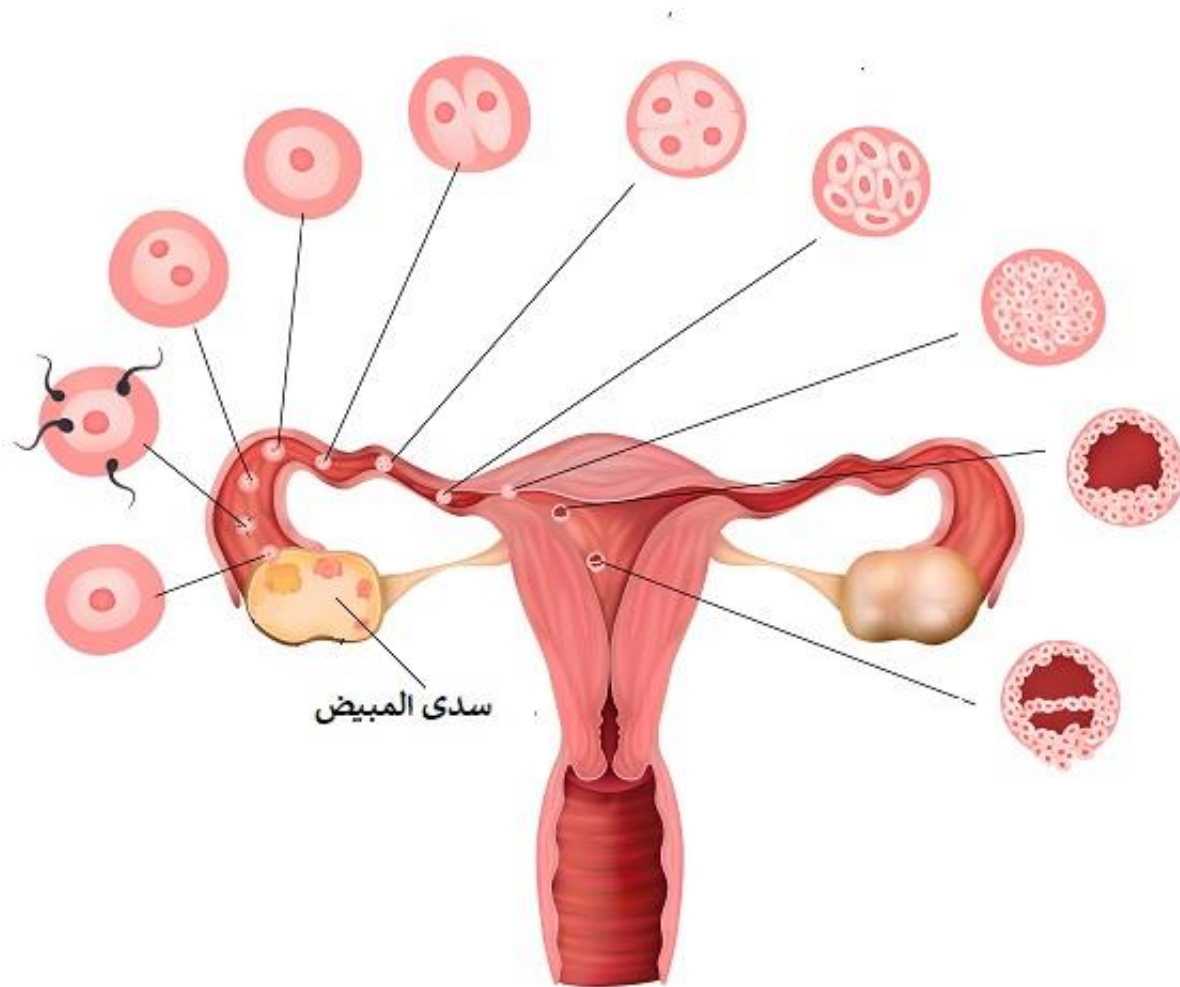


الثدييات



أجهزة الجسم

3



الإخصاب في
الثدييات داخلي حيث
تتحول البويضات
المخصبة إلى جنين
في الرحم.



أنواع الثدييات

تقسم الثدييات تبعاً لمراحل نمو الجنين فيها إلى ثلاثة أنواع رئيسية

الثدييات

المشيحية



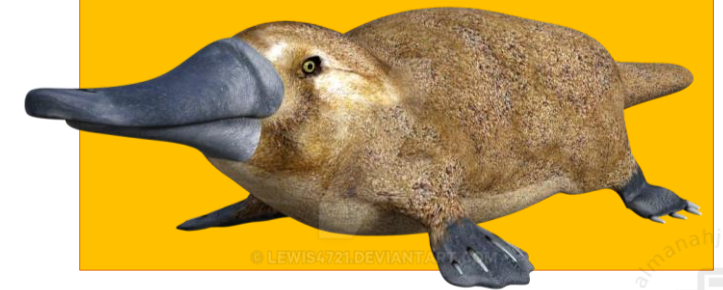
الثدييات

الكيسية



الثدييات

الأولية



الثدييات

الأولية



منقار البط

آكل النمل الشوكي



الثدييات

الأولية

• لا تلد صفارها بل تتكاثر بالبيض المغطى بالقشور حيث تحتضنه الإناث لمدة عشرة أيام تقريباً.



الثدييات

الأولية

- لا يوجد لدى الإناث حلمات للإرضاع. و بدلاً من ذلك تفرز الغدد اللبنية الحليب فوق جلد الأم أو فروها و تقوم الصغار بلعقه مباشرة.



الثدييات

الأولية

• تكثر في غينيا الجديدة و استراليا.



بحر كورال

الثدييات

القيسية

الكنغر



قارة أستراليا

الكوالا



وحش تسمانيا



□ تحمل صغارها في كيس أو جراب.



الثدييات

الكيسية

الثدييات

الكيسية

لأن الأجنة لا تبقى إلا بضعة أسابيع في الرحم فهي تولد دون شعر عمياء و غير مكتملة النمو



الثدييات

الكيسية

تزحف صفارها مستخدمة حاسة الشم حتى تصل إلى الحلمات لتتغذى و يكتمل نموها.



الثدييات

القيسية

تعيش معظم الثدييات في
استراليا مثل الكنغر و الكوالا و
وحش تسمانيا و أبوسوم في
أمريكا.



ماذا قرأت؟ ✓

لماذا تمتلك معظم الثدييات الكيسية كيساً؟

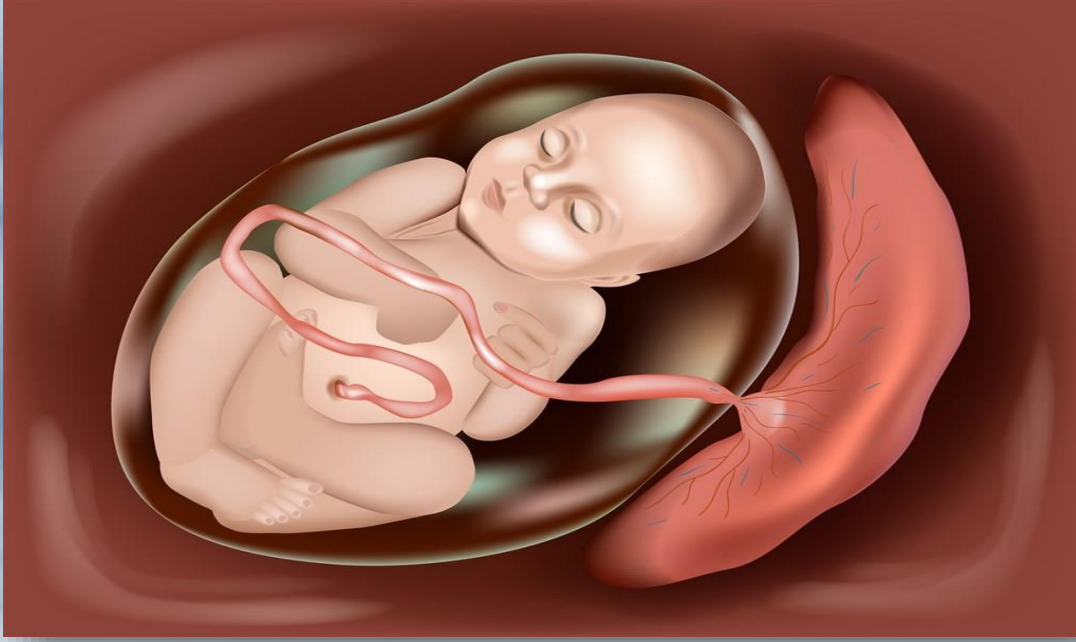
لتمكنها من حمل صغيرها
في داخله وإرضاعه الحليب،
حتى يتطور بشكل كافٍ



الثدييات المشيية



■ ينمو الجنين في عضو كيسبي
يسمى المشيمية في الرحم.



حيث في المشيمة تحدث عملية تبادل
الغذاء و الأكسجين و الفضلات بين دم
الأم و الجنين، دون ان يتم اختلاطهما
بواسطة الحبل السري



الثدييات
المشيمية

■ تسمى الفترة بين حدوث
عملية الإخصاب وموعد
الولادة فترة

الحمل

وتتفاوت هذه الفترة من حيوان مشيمي
إلى آخر. فعند الفئران تدوم 21 يوماً،
وتصل إلى 280 يوماً تقريباً عند الإنسان،
أما عند الفيلة فتصل إلى 616 يوماً، أي
سنتين تقريباً



الثدييات

المشيمية



مدة الحمل عند بعض الثدييات

270 يوم



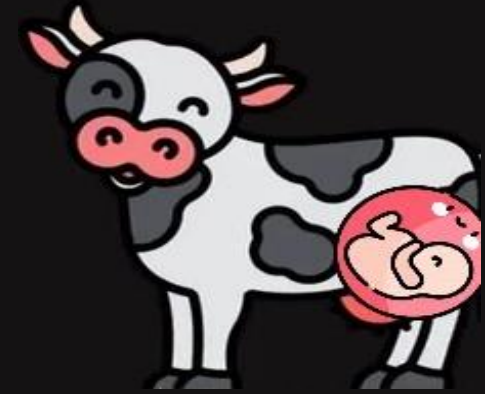
257 يوم



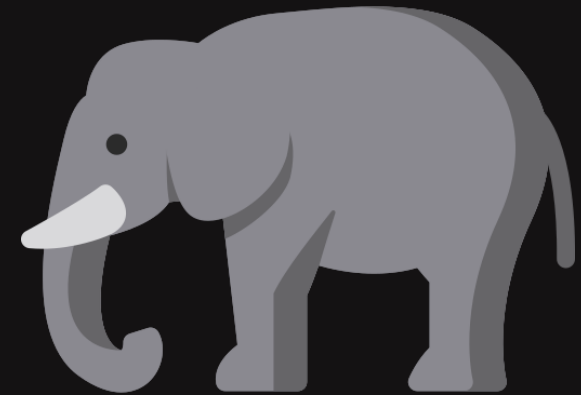
270 يوم



283 يوم



616 يوم





بِسْمِ الرَّحْمَنِ الرَّحِيمِ

خَلَقَكُمْ مِنْ نَفْسٍ وَاحِدَةٍ ثُمَّ جَعَلَ مِنْهَا زَوْجَهَا وَأَنْزَلَ لَكُمْ مِّنَ الْأَنْعَامِ ثَمَنِيَّةً
أَزْوَاجًا يَخْلُقُكُمْ فِي بُطُونِ أُمَّهَاتِكُمْ خَلْقًا مِّنْ بَعْدِ خَلْقٍ فِي ظُلُمَاتٍ ثَلَاثٍ ذَٰلِكُمْ
اللَّهُ رَبُّكُمْ لَهُ الْمُلْكُ لَا إِلَهَ إِلَّا هُوَ فَانصُرُونَا

الثدييات الحالية



يعيش اليوم 4000 نوع من الثدييات على الأرض

التدييات الحالية

الحيوانات الفقارية

@JalilHazza



تعيش في المناطق الباردة و الحارة و لكل منها طريقته للتكيف

المها العربي



الربط مع رؤية 2030



مجتمع حيوي

رؤية VISION
2030

المملكة العربية السعودية
KINGDOM OF SAUDI ARABIA

من أهداف الرؤية:

٢.٤.٣ حماية وتهيئة المناطق الطبيعية.

كانت المها في الماضي ، تعيش بأعداد كبيرة في المملكة العربية السعودية، وبسبب الزحف العمراني و الصيد الجائر وفقدان الموطن، تناقص عددها، واقتصر وجودها على مناطق محددة

تتزاوج الحيتان و تحمل الجنين
في رحمها لمدة تصل ما بين 9
أشهر إلى 18 شهر، ثم تقوم
أنثى الحوت بالولادة ولذلك
يعتبر الحوت من الثدييات التي
تتزوج وتلد



هل الحوت من الثدييات ؟

تقويم الدرس



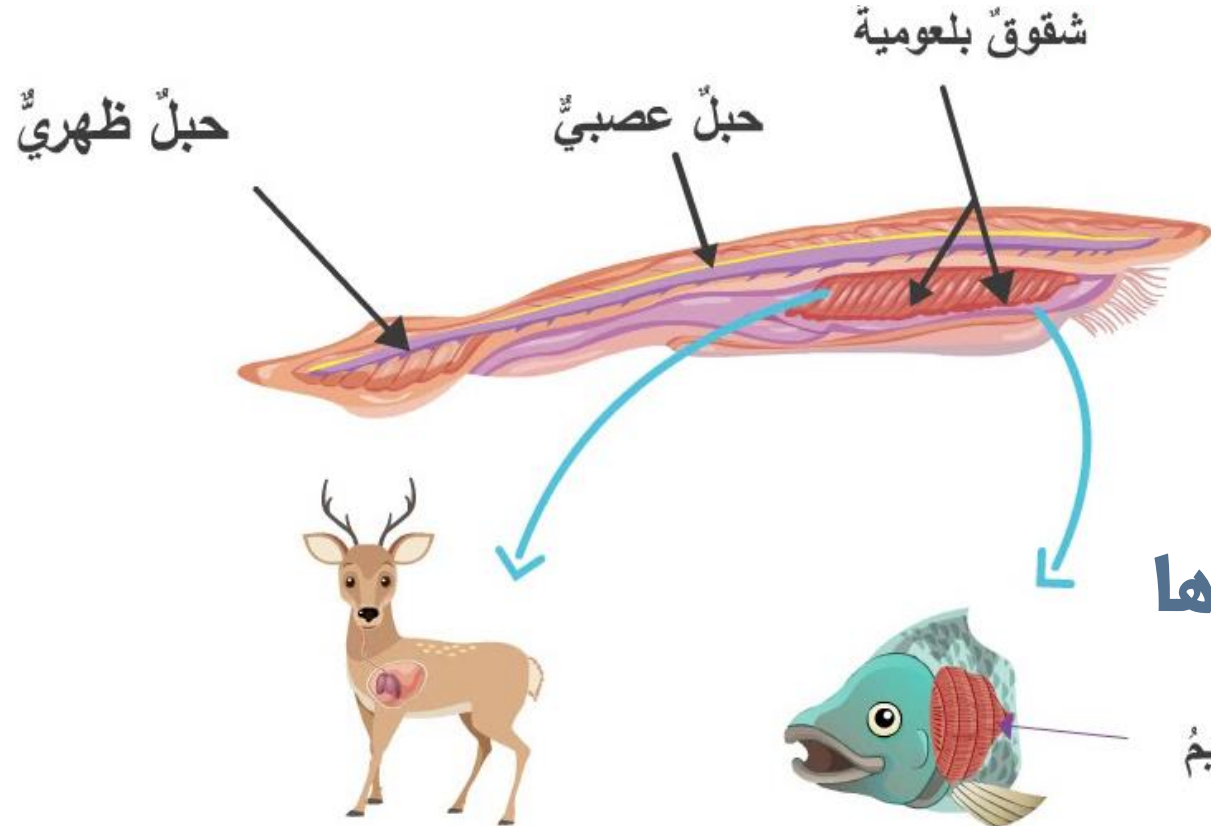
تذكر

مستوى الهدف

ذكر خصائص الحبلليات

الهدف

سمّ ثلاثة أشياء مشتركة لدى الحبلليات جميعها ؟



لها ...

حبل ظهري

حبل عصبي

أقواس خيشومية تظهر في بعض مراحل نموها

تقويم الدرس



فهم

مستوى الهدف

تفسير نوع الغذاء من خلال شكل الأسنان

الهدف

من خلال الصورة التالية ، حدد نوع الغذاء الذي يُمكن لهذا الحيوان أن يتغذى عليه .



أكلت أعشاب فقط



أكلت لحوم فقط



مزدوج التغذي



أكلت حشرات



تقويم الدرس



تحليل

مستوى الهدف

التمييز بين أنواع الثدييات

الهدف

أي الحيوانات التالية من الثدييات الكيسية ؟



ينمو الجنين في عضو كيسى يسمى المشيمية في الرحم



تبقى أجنثها أسابيع في الرحم ثم تولد دون شعر عمياء و غير مكتملة النمو



لها غدد لبنية تفرز الحليب فوق جلد الأم أو فروها و تقوم الصغار بلعقه مباشرة.



لا تلد صغارها بل تكاثر بالبيض و تحتضنه الإناث حتى يفقس



تقويم الدرس



تحليل

مستوى الهدف

تتميز الخصائص المشتركة بين جميع الثدييات

الهدف

أي مما يلي لا ينطبق على الثدييات :



جسمها مغطى بالشعر أو الوبر أو الأشواك



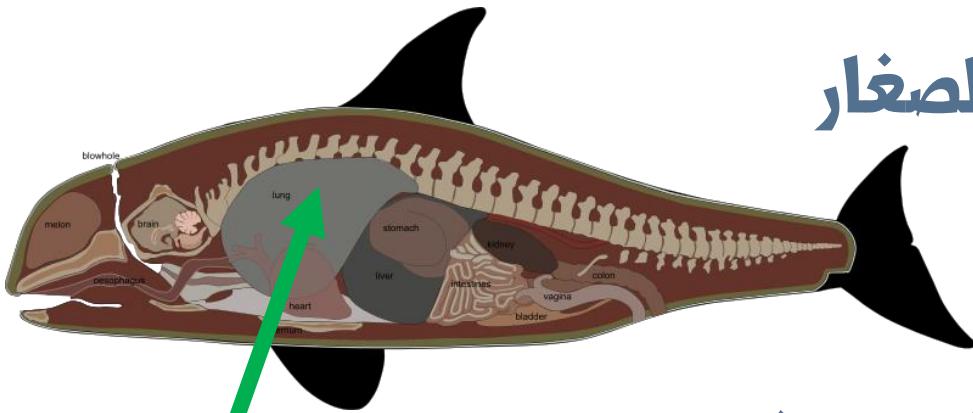
لها غدد لبنية تنتج حليباً يستخدم في تغذية الصغار



جميعها تتكاثر جنسياً بالإخصاب الداخلي



تتنفس الثدييات التي تعيش في الماء بواسطة الخياشيم



رئة

تقويم الدرس



تحليل

مستوى الهدف

تمييز الخصائص المشتركة بين جميع الثدييات

الهدف

قارن بين طريقة تكاثر الثدييات الأولية والكيسيات والمشيميات



الثدييات المشيمية

ينمو الجنين داخل رحم الأنثى،
ويتصل الجنين بجدار الرحم
من خلال المشيمة التي تقوم
بامتصاص الأكسجين والغذاء
من دم الأم من خلال حبل
سري يربط الجنين بالمشيمة

الثدييات الكيسية

ينمو الجنين لعدة أسابيع
فقط داخل الرحم، حيث لا
تكون الأجنة مكتملة النمو
بعد الولادة، وتزحف الصغار
إلى جراب في جسم الأم حيث
يكتمل نموها هناك

الثدييات الأولية

تضع بيضا مغطى بالقشور،
وتحتضنه الإناث حتى يفقس
البيض ثم تخرج الصغار
وتتغذى على الحليب من
الغدد اللبنية للأم

تقويم الدرس



أكمل العبارات التالية :

أ. للفقاريات ثابتة درجة الحرارة **خصائص** . منها أن لها غددًا لبنية وشعرًا.

١. لها **غدد لبنية** تنتج حليبًا يستخدم في تغذية الصغار.

٢. لها **أسنان** متخصصة.

أ. **أكلات الأعشاب** حيوانات تتغذى على النباتات، ولديها قواطع تساعد على القطع وأضراس مسطحة تساعد على الطحن.

ب. **أكلات اللحوم** تتغذى على اللحوم ولها أنياب حادة لتمزيق الفريسة.

ج. **مزدوجة التغذية** تتغذى على كل من النباتات والحيوانات باستخدام أسنان مختلفة.

٣. **أجهزة** جسم الثدييات

أ. لها **رئات** معقدة التركيب وتحتوي على الملايين من الحويصلات الهوائية.

ب. لها **دماغ** كبيرة وجهاز عصبي معقد يسمح بالتعلم والتذكر.

ج. تتكاثر عن طريق الإخصاب **الداخلي**

تقويم الدرس



أكمل العبارات التالية :



ب. أنواع..... الثدييات

١.الأولية..... تضع البيوض وليس لديها حلقات على الغدد اللبنية.
 ٢.الكيسية..... تلد صغارًا غير مكتملة ويكتمل نموها في كيس.
 ٣.المشيمية..... تنمو من أجنة مرتبطة بمشيمة بوساطة حبل سري.
- أ. توفر المشيمة....**الغذاء**.... والأكسجين للجنين وتتخلص من **الفضلات**.. الجنين.
- ب. تسمى الفترة الزمنية التي يقضيها الجنين في الرحم...**الحمل**.....

ج. الثدييات حاليًا

١. يوجد أكثر من ٤,٠٠٠ نوع..... من الثدييات
٢. توجد في كل.....**قارة**..... وفي كل المناخات
٣. لها دور في الحفاظ على **التوازن** البيئي.
٤. يتعرض العديد من الثدييات إلى.....**خطر الانقراض**..... بسبب تدمير مواطنها الطبيعية.



الوظيفة الأساسية للغدد اللبنية في الثدييات هي إنتاج



الحليب



الزيت



الكيراتين



الغضروف



تقويم الدرس



إحدى الصفات التالية لا تعد صفة لجميع الحبليات :



الأقواس الخيشومية



الحبل العصبي



الزعانف



الحبل الظهر



تقويم الدرس



ثدييات جرابية تلد صغارا صغيري الحجم وغير مكتملين :



الأولية



الثانوية



الكيسية



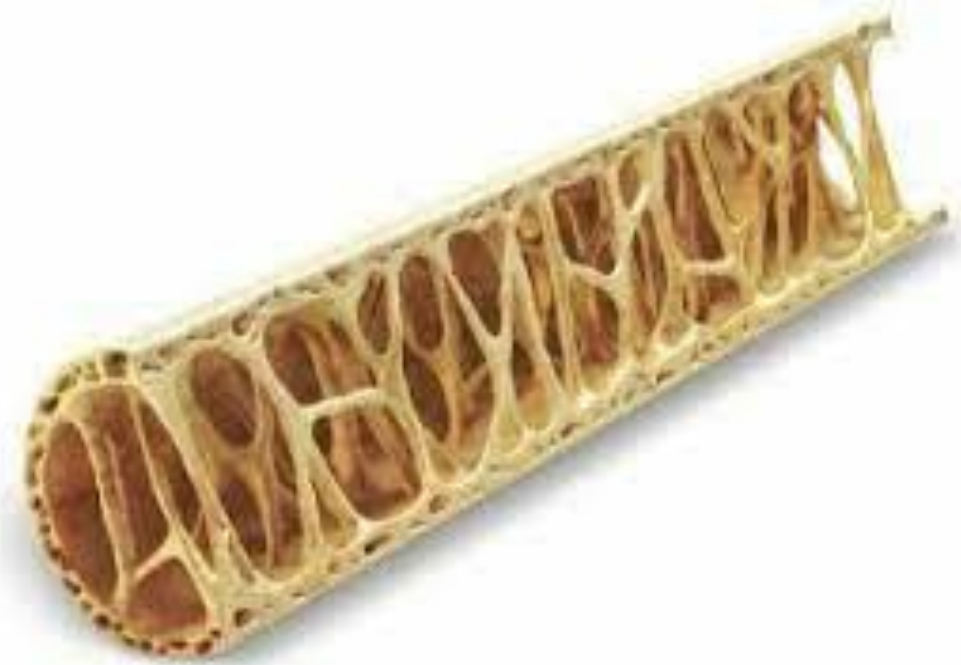
المشيمية



تقويم الدرس



تمتلك الثدييات جميع التالية ما عدا :



أ قلب رباعي الحجرات



ب رئات معقدة التركيب



ج عظام مجوفة



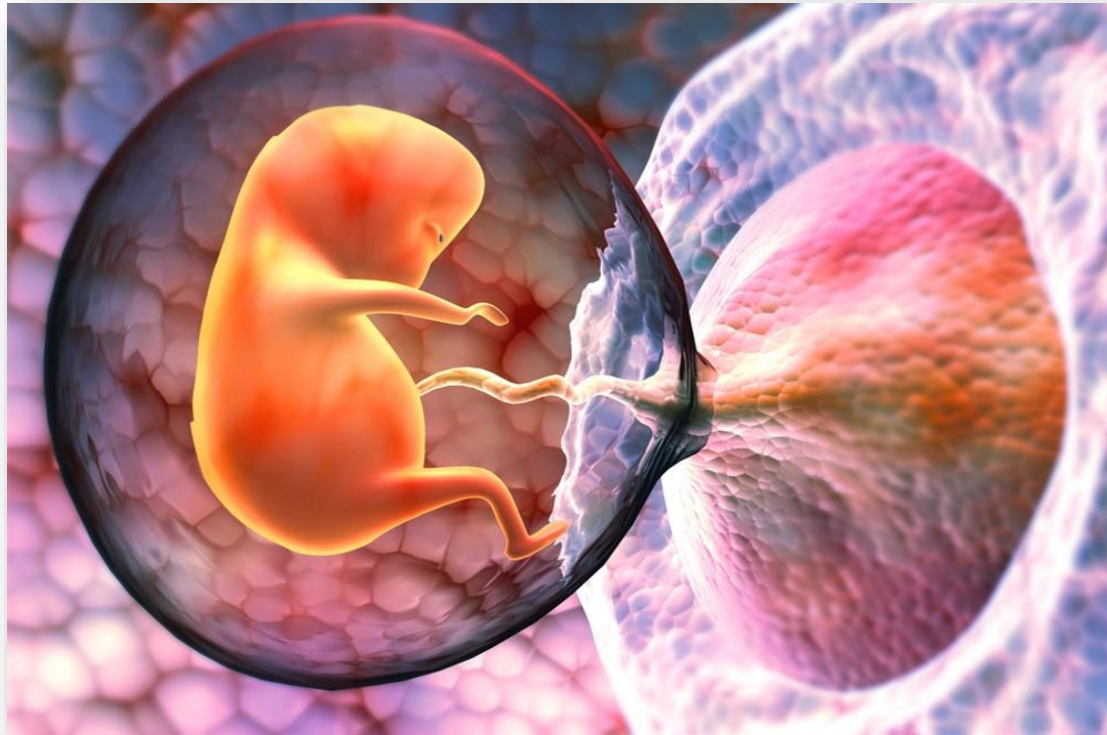
د جهاز عصبي





تقويم الدرس

الإنسان والحيتان والفيلة هي أمثلة على :



الثدييات الأولية



الكيسيات



الرئيسيات



المشيميات





قادرة على التعلم والتذكر أكثر من أي حيوان آخر.



الثدييات



الطيور



البرمائيات



الزواحف



تقويم الدرس



اذكر اسم المجموعة التي تنتمي اليها كل من الثدييات التالية



الكيسية

الكنغر



الكيسية

الكوالا



المشيمية

البقرة

المشيمية

الخفاش



الأولية

منقار البط

الأولية

الأبوسوم



2024

عام الإبل في السعودية

للاحتفاء بالقيمة الثقافية
الفريدة التي تمثلها الإبل في
حياة أبناء الجزيرة العربية

تأصيل مكانتها الراسخة

تعزير حضورها محليا ودوليا

الإبل موروث ثقافي أصيل
ومكون أساسي في البناء الحضاري

الربط مع الوطن



عام الإبل 2024

THE YEAR OF THE CAMEL