

ملف شامل للإحصاء التمثيل بالنقاط والأعمدة والمدرجات التكرارية



تم تحميل هذا الملف من موقع المناهج السعودية

موقع المناهج ← المناهج السعودية ← الصف الأول المتوسط ← رياضيات ← الفصل الثاني ← ملفات متنوعة ← الملف

تاريخ إضافة الملف على موقع المناهج: 2026-04-01 21:57:42

ملفات اكتب للمعلم اكتب للطالب الاختبارات الكترونية الاختبارات ا حلول ا عروض بوربوينت ا أوراق عمل منهج انجليزي ا ملخصات وتقارير ا مذكرات وبنوك ا الامتحان النهائي للمدرس

المزيد من مادة رياضيات:

التواصل الاجتماعي بحسب الصف الأول المتوسط



صفحة المناهج السعودية على فيسبوك

الرياضيات

اللغة الانجليزية

اللغة العربية

التربية الاسلامية

المواد على تلغرام

المزيد من الملفات بحسب الصف الأول المتوسط والمادة رياضيات في الفصل الثاني

ملف شامل للإحصاء التمثيل بالنقاط والأعمدة والمدرجات التكرارية

1

أوراق عمل باب الإحصاء التمثيل بالنقاط وتحليل التجمعات والقيم المتطرفة والمدى

2

مراجعة الفصل السادس الإحصاء والإحتمالات

3

مراجعة شاملة للباب السادس الإحصاء والاحتمال

4

ملف شامل للإحصاء والاحتمال التمثيلات البيانية ومقاييس النزعة المركزية

5

الوحدة السادسة

مراجعة شاملة

الدروس

٢-٦	١-٦
٤-٦	٣-٦
	٥-٦

الأول المتوسط

الفصل الدراسي الثاني

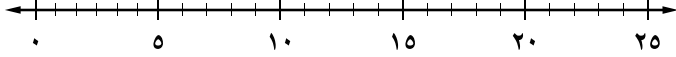


الدرس ١-٦ التمثيل بالنقاط

استعمل التمثيل بالنقاط لعرض البيانات الآتية:

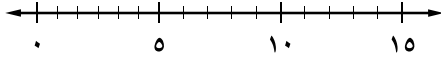
(١)

مصروف طالب خلال عشرة أيام				
١٠	٢٠	١٠	٥	٢٠
١٠	٥	٨	٢٠	١٢



(٢)

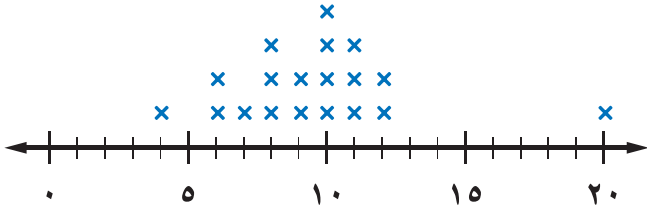
درجات اختبار العلوم					
٨	١٠	٩	٨	٧	٦
٩	١٠	٩	٦	٥	٧
٧	٨	١١	٦	٨	٧



حلّ تمثيل النقاط التالي الذي يبيّن كمية سقوط الأمطار اليومية بالمليمتير خلال ٣٠ يومًا متتاليًا في موسم الأمطار.

(٣) أوجد مدى البيانات.

عدد الأقراص المدمجة



(٤) كم أكبر كمية من الأقراص تم بيعها مرة واحدة؟

(٥) كم أقل كمية من الأقراص تم بيعها مرة واحدة؟

(٥) ما كمية الأقراص التي بيعت بكمية متكررة؟

(٧) عيّن التجمعات (العناقيد) والفجوات والقيم المتطرفة.

القيم المتطرفة	الفجوات	التجمعات



رياضيات / الأول المتوسط - مراجعة نهائية / الوحدة السادسة

الدرس ٦-٢ مقياس النزعة المركزية

احسب المتوسط والوسيط والمنوال للبيانات التالية، وقرّب الناتج إلى أقرب عُشر:

(١) ١٠، ١١، ٦، ٨، ١٠

						١	ترتيب الأعداد تصاعدياً
						٢	المتوسط الحسابي
						٣	الوسيط
						٤	المنوال

(٢) ١٢، ٩، ١١، ١٣، ١٠، ١٧

						١	ترتيب الأعداد تصاعدياً
						٢	المتوسط الحسابي
						٣	الوسيط
						٤	المنوال

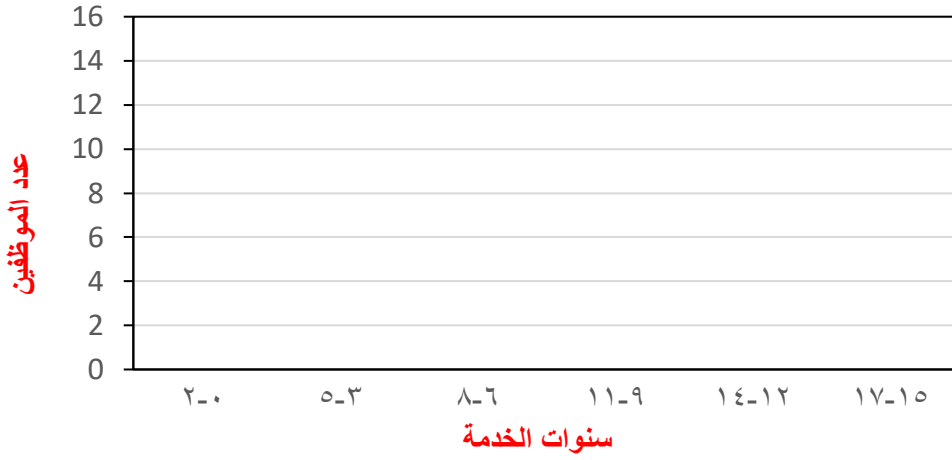
(٣) إذا أضفنا القيمة ٧٠ إلى مجموعة البيانات التالية: ١٥، ٤٥، ٢٦، ٥٥، ١٥، ٣٠ فأى العبارات التالية تكون صحيحة؟

- (أ) يزداد المنوال.
 (ب) ينقص الوسيط.
 (ج) يزداد الوسيط.
 (د) ينقص المتوسط الحسابي.



الدرس ٣-٦ التمثيل بالأعمدة والمدرجات التكرارية

اختر التمثيل المناسب باستعمال (التمثيل بالأعمدة أو المدرج التكراري) لعرض ما يلي:



(١)

سنوات خدمة الموظفين في شركة	
سنوات الخدمة	عدد الموظفين
٢ - ٠	٨
٥ - ٣	١٢
٨ - ٦	١٨
١١ - ٩	١٧
١٤ - ١٢	١٢
١٧ - ١٥	١٣



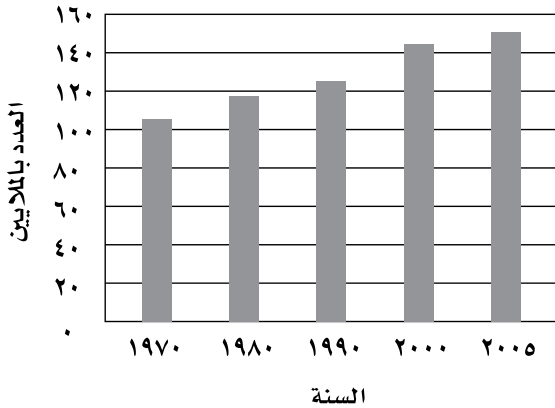
(٢)

نتائج المسابقة	
عدد النقاط	اسم اللاعب
٥	سالم
٥	أحمد
٥	سعد
٤	عبدالله
٤	سعيد

سكان: للتمارين (٥-٣) استعمل التمثيل بالأعمدة المجاور الذي يبين عدد الإناث في العالم للأعوام: ١٩٧٠، ١٩٨٠، ١٩٩٠، ٢٠٠٠، ٢٠٠٥.

الإناث في العالم

(٣) كم زاد عدد الإناث من عام ١٩٧٠ إلى ١٩٨٠؟



(٤) كم زاد عدد الإناث من عام ٢٠٠٠ إلى ٢٠٠٥؟

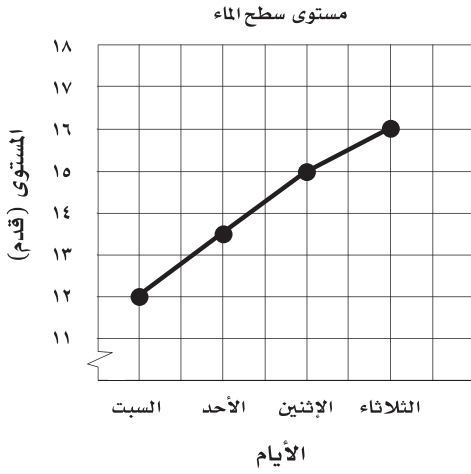
(٥) بين أيّ عامين كانت الزيادة في عدد الإناث أكبر ما يمكن؟



الدرس ٤-٦ استعمال التمثيلات البيانية للتنبؤ

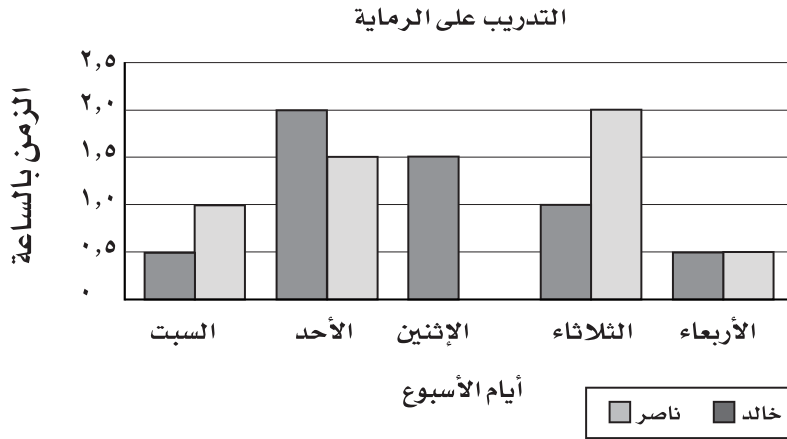
استعمل التمثيل البياني المجاور الذي يمثّل ارتفاع مستوى سطح الماء في أحد السدود بعد عدد من الأيام الممطرة.

(١) إذا استمر الماء في الارتفاع، فتنبأ باليوم الذي يصبح فيه ارتفاع الماء ٢٠,٥ قدماً.



(٢) ما عدد الأيام التي يحتاج إليها مستوى سطح الماء ليرتفع ٤ أقدام؟

رماية: استعمل استراتيجية استعمال التمثيل البياني الذي يبيّن مدة التدريب على الرماية لكل من خالد وناصر خلال أسبوعٍ ما.



(٣) من تدرب أكثر خلال الأسبوع؟ وبكم ساعة يزيد على الآخر؟

(٤) ما معدّل عدد الساعات التي تدربها ناصر في الخمسة أيام؟

(٥) بيّن تمثيل الأعمدة التالي عدد المواليد من الذكور والإناث خلال أربعة أشهر في أحد المستشفيات، في أي شهر كان عدد المواليد من الإناث مثلي عدد الذكور تقريباً؟

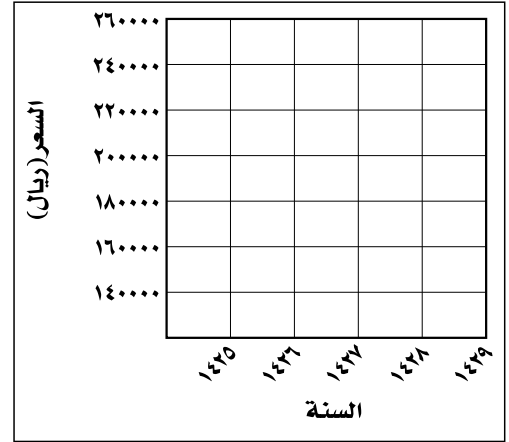


رياضيات / الأول المتوسط - مراجعة نهائية / الوحدة السادسة

أراض: للتمرين (3-0)، استعمل الجدول المجاور الذي يبيّن سعر قطعة أرض في إحدى المناطق التجارية خلال خمس سنوات.

(3) اعرض البيانات على شكل انتشار، وضع السنوات على المحور الأفقي، والأسعار على المحور الرأسي.

سعر الأرض	
السنة	السعر (ريال)
١٤٢٥هـ	١٤٠٠٠٠
١٤٢٦هـ	١٦٦٠٠٠
١٤٢٧هـ	١٨٩٠٠٠
١٤٢٨هـ	٢١٥٠٠٠
١٤٢٩هـ	٢٤٠٠٠٠



(4) صف العلاقة بين مجموعتي البيانات، إن وجدت.

(0) تنبأً بسعر القطعة عام ١٤٣١هـ

