

ملخص الفصل التاسع الزوايا والمضلعات



تم تحميل هذا الملف من موقع المناهج السعودية

موقع المناهج ← المناهج السعودية ← الصف السادس ← رياضيات ← الفصل الثالث ← ملخصات وتقارير ← الملف

تاريخ إضافة الملف على موقع المناهج: 19:58:30 2025-04-10

ملفات اكتب للمعلم اكتب للطالب | اختبارات الكترونية | اختبارات | حلول | عروض بوربوينت | أوراق عمل
منهج انجليزي | ملخصات وتقارير | مذكرات وبنوك | الامتحان النهائي | للمدرس

المزيد من مادة
رياضيات:

التواصل الاجتماعي بحسب الصف السادس



الرياضيات



اللغة الانجليزية



اللغة العربية



التربية الاسلامية



المواد على تلغرام

صفحة المناهج
السعودية على
فيسبوك

المزيد من الملفات بحسب الصف السادس والمادة رياضيات في الفصل الثالث

شرح درس النسب المئوية والكسور العشرية	1
نموذج الإجابة على ورقة عمل الأسبوع الثالث	2
ورقة عمل الأسبوع الثالث نموذج بورقة واحدة	3
ورقة عمل الأسبوع الثالث	4
اختبار محاكي لاختبار نافس	5

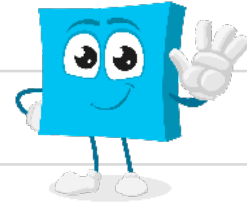
ملخص الفصل التاسع

الزوايا والمضلعات



@moth_vip

الأشكال الرباعية

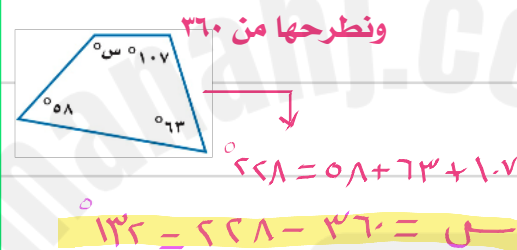


شكل رباعي الأضلاع

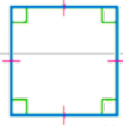
مجموع زواياه = 360°



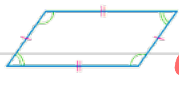
لايجاد زاوية مجهولة في شكل رباعي
نجمع الزوايا المعروفة



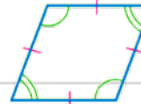
المربع



- جميع أضلاعه متطابقة.
- جميع زواياه قوائم.
- أضلاعه المتقابلة متوازية.



- أضلاعه المتقابلة متطابقة.
- أضلاعه المتقابلة متوازية.
- زواياه المتقابلة متطابقة.



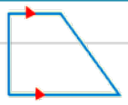
المعين

- جميع أضلاعه متطابقة.
- أضلاعه المتقابلة متوازية.
- زواياه المتقابلة متطابقة.



المستطيل

- أضلاعه المتقابلة متطابقة.
- أضلاعه المتقابلة متوازية.
- جميع زواياه قوائم.



شبه المثلث

- فيه ضلعان متوازيان فقط.

المثلثات



شكل ثلاثي الأضلاع ، مجموع زواياه = 180
تصنيف المثلثات

من حيث الزوايا

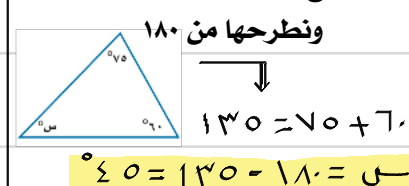
- مثلث حاد الزوايا
(كل زواياه حادة)
- مثلث قائم الزاوية
(إحدى زواياه قائمة)
- مثلث منفرج الزاوية
(إحدى زواياه منفرجة)

من حيث الأضلاع

- مثلث مختلف الأضلاع
(ليس فيه أضلاع متطابقة)
- مثلث متطابق الضلعين
(فيه ضلعان على الأقل متطابقين)
- مثلث متطابق الأضلاع
(أضلاعه الثلاثة متطابقة)



لايجاد زاوية مجهولة في المثلث
نجمع الزاويتين المعروفتين



الزوايا



العلاقات بينها

* فتقابل بال رأس لها نفس القياس ، وتسمى متطابقة

* متكاملتان : زاويتين مجموعهما 180°

إذا اشتركت بالرأس تحبب مستقيمة

* متتامتان : زاويتين مجموعهما 90°

إذا اشتركت بالرأس تحبب قائمة

باستعمال هذه العلاقات نستطيع إيجاد الزوايا المجهولة

- قائمة $= 90^\circ$
- حاد $> 90^\circ$
- منفرجة $< 90^\circ$
- مستقيمة $= 180^\circ$



- * تقاس الزوايا بالمنقلة
- * ترسم الزوايا بالمنقلة والمسطرة

بما أن الزاويتين تشكلان زاوية مستقيمة فإنهما متكاملتان.

