

## نموذج أسئلة اختبار مركزي في الرياض



### تم تحميل هذا الملف من موقع المناهج السعودية

موقع المناهج ← المناهج السعودية ← الصف السادس ← علوم ← الفصل الثالث ← ملفات متنوعة ← الملف

تاريخ إضافة الملف على موقع المناهج: 07:46:10 2025-06-17

ملفات اكتب للمعلم اكتب للطالب | اختبارات الكترونية | اختبارات | حلول | عروض بوربوينت | أوراق عمل  
منهج انجليزي | ملخصات وتقارير | مذكرات وبنوك | الامتحان النهائي | للمدرس

المزيد من مادة  
علوم:

### التواصل الاجتماعي بحسب الصف السادس



صفحة المناهج  
السعودية على  
فيسبوك

الرياضيات

اللغة الانجليزية

اللغة العربية

التربية الاسلامية

المواد على تلغرام

### المزيد من الملفات بحسب الصف السادس والمادة علوم في الفصل الثالث

أسئلة الاختبار المركزي في تبوك

1

أنشطة قوانين نيوتن الثلاثة للحركة

2

أسئلة اختبار مركزي في حائل محلولة

3

بنك أسئلة الفصل التاسع تصنيف المادة

4

بنك أسئلة الفصل العاشر التغيرات الكيميائية

5

١٠	أي من المواقع التالية يُظهر تأثير السطح الأملس في الحياة اليومية ؟
أ	انزلاق عربة على أرضية خشبية
ب	انزلاق كرة على سطح مائي
ج	الزلاق شخص على سطح جليدي
د	الزلاق كرة على سطح رملي

١١	ما المواد الناتجة في التفاعل التالي: <b>Telegram: @LeakssTestss</b> $\text{Zn} + 2\text{HCl} \longrightarrow \text{ZnCl}_2 + \text{H}_2$
أ	الخاصين
ب	كلوريد الهيدروجين
ج	كلوريد الخاصين
د	الأكسجين

١٢	ما الرقم الهيدروجيني لعصارة المعدة التي تساعد في هضم الطعام؟
أ	أقل من الصفر
ب	أقل من ٧
ج	تساوي ٧
د	أكبر من ٧

١٣	ما المصطلح الذي يصف الحركة خلال الفترة من ١٠ ثواني إلى ٢٠ ثانية ؟
<p><b>Telegram: @LeakssTestss</b></p>	
أ	حالة سكون
ب	حركة ثابتة
ج	كس السرعة
د	يد السرعة

**Telegram: @LeakssTestss**

١٩	أراد طالب فصل ملح الطعام الذائب في الماء للحصول على الماء النقي، أي الطرق التالية هي الأنسب لذلك؟
أ	الطنور <input type="checkbox"/>
ب	الغربة <input type="checkbox"/>
ج	التقطير <input type="checkbox"/>
د	الترشيح <input type="checkbox"/>

٢٠	وُضع حجر في مخبار مدرج يحتوي على ٤٠ مل من الماء، فارتفع منسوب الماء إلى ٥٥ مل. ما حجم الحجر؟
أ	١٠ مل <input type="checkbox"/>
ب	١٥ مل <input type="checkbox"/>
ج	٢٥ مل <input type="checkbox"/>
د	٣٥ مل <input type="checkbox"/>

٢١	(درجة السؤال الكلية : ست درجات ) (الدرجة المستحقة : ..... درجة) اقرأ العبارات الآتية، ثم ضع علامة (✓) أمام العبارة الصحيحة، وعلامة (X) أمام العبارة غير الصحيحة: يفسر طفو بالونات الهيليوم في الهواء بأن كثافة غاز الهيليوم أقل من كثافة الهواء حسب مبدأ أرخميدس.
أ	صح <input type="checkbox"/>
ب	خطأ <input type="checkbox"/>

٢٢	تقوم المحولات برفع التيار الكهربائي لتيار كبير يستخدم في المنازل.
أ	صح <input type="checkbox"/>
ب	خطأ <input type="checkbox"/>

٢٣	تكون قطرات الزيت على سطح الماء يعتبر تطبيقاً فيزيائياً على التوتر السطحي.
أ	صح <input type="checkbox"/>
ب	خطأ <input type="checkbox"/>

٢٤	الدفاع القارب بالاتجاه المعاكس للشخص الذي يقفز منه من التطبيقات العملية لقانون نيوتن الثالث.
أ	صح <input type="checkbox"/>

Telegram: @LeakssTestss

١٤	تكون قوة التجاذب بين الجزيئات مهمة في:
أ	الصلب والسائل
ب	الغاز فقط
ج	الصلب والغاز
د	السائل فقط

١٥	ما القوة التي تحافظ على بقاء الطائرة على نفس ارتفاعها ؟
أ	الجاذبية
ب	الاحتكاك
ج	الدفع لأعلى
د	التصور الذاتي

١٦	من خلال التماذج المعروضة للمغناطيس الكهربي، أيها يتمتع بأكبر قوة جذب مغناطيسية؟
أ	١
ب	٢
ج	٣
د	٤

١٧	قام طالب بتقريب ثلاثة أجسام (أ، ب، ج) من بعضها، فلاحظ أن الجسم (أ) تنافر مع (ب)، وأن (ب) تنافر مع (ج). ما الخيار الصحيح فيما يلي؟
أ	(أ) و (ج) مختلفان في الشحنة
ب	أحد الأجسام الثلاثة متعادل
ج	(ب) و (ج) مختلفان في الشحنة
د	(أ) و (ج) لهما نوع الشحنة نفسه

١٨	أي الخيارات التالية تمثل تفاعل التعادل الناتج عن خلط الحمض مع القاعدة؟
أ	الماء + حمض الكبريتيك
ب	النحاس + الأكسجين
ج	هيدروكسيد الصوديوم + الماء
د	حمض الهيدروكلوريك + هيدروكسيد الصوديوم



٢٦	يُجَوَّل ورقة تباع الشمس إلى اللون الأحمر عند الكثف عن المحلول يدل أن المحلول قاعدي
أ	صح
ب	خطأ

٢٧

( درجة السؤال : أربع درجات )  
( الدرجة المستحقة : ..... درجة )

ا/ اجب على الاسئلة التالية:

١- في لعبة شد الحبل، سحب الفريق الأول الحبل بقوة مقدارها ٣٠٠ نيوتن نحو اليمين، بينما سحب الفريق الثاني الحبل بقوة مقدارها ٤٠٠ نيوتن نحو اليسار.  
ما اتجاه حركة الحبل؟ وضّح إجابتك.

..... نحو القوة الأكبر ٤٠٠ نيوتن نحو اليسار.

٢- ما سبب اختلاف خصائص المواد المتفاعلة عن خصائص المواد الناتجة في التفاعل الكيميائي؟

..... تغيير في ترتيب ذرات العناصر.

ب/ ادرس الأشكال التوضيحية التالية.

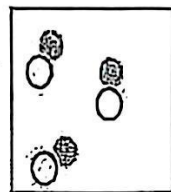
Telegram: @LeakssTestss

١- ما الشكل الذي يمثل خليطاً من مركبات؟

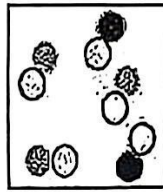
..... ج.

٢- ما الشكل الذي يمثل خليطاً من عناصر؟

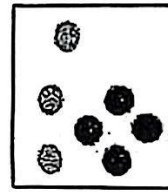
..... ب.



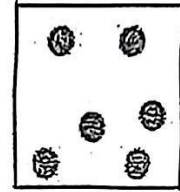
(د)



(ب)



(أ)



(ج)

Telegram: @LeakssTestss

Telegram: @LeakssTestss

(درجة السؤال: عشر درجات)  
(الدرجة المستحقة: ..... درجة)

أ/ مانوع التفاعل الذي يحدث عند إشعال النار في الخشب؟ ولماذا؟

١- نوع التفاعل: ..... طارد

٢- السبب: ..... لانه ينتج حرارة

ب/ اكتب اسم العنصر مع الوصف الذي ينطبق عليه:

(الكالسيوم، الميلكون، الكلور، الذهب، الأرجون)

١. فلز انتقالي صلب ولامع ويتفاعل ببطء: ..... ذهب

٢. عنصر لا فلزي يستخدم في المصابيح الكهربائية: ..... الارجون

٣. شبه فلز يستعمل في صناعة رقائق الحاسوب: ..... السيلكون

٤. عنصر أساسي لنمو العظام في الجسم: ..... الكالسيوم

ج/ اكتب تفسيراً علمياً لما يلي:

١- تعد الفلزات القلوية غير آمنة عند التعامل معها.

..... لانها تتفاعل بشدة

٢- في عرض مظلي لوحظ اختلاف سرعة السقوط بين المظليين .

..... بسب مقاومة الهواء وملابس المظلي والارتفاع

د/ صمم دائرة كهربائية موصلة على التوازي؟

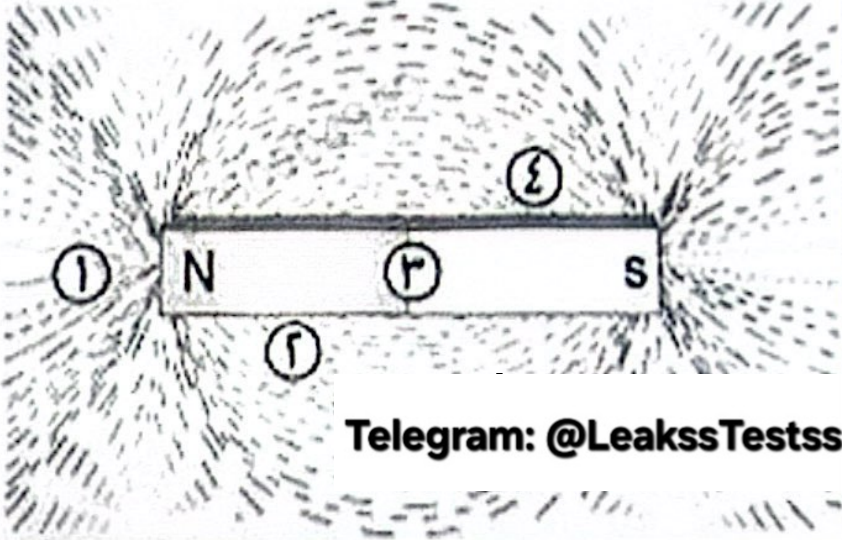
رسم

انتهت الأسئلة

تمنياتنا لكم بالتوفيق

٦	أي العبارات التالية تُعبر بشكل صحيح عن الكثافة؟
أ	الكثافة $\times$ الحجم
ب	الحجم $+$ الكثافة
ج	الكثافة $+$ الحجم
د	الوزن $\times$ الحجم

٧	إذا كان لديك مكعبان من نفس المادة تماماً، ولكن إحداهما أصغر حجماً من الآخر، فكيف يمكنك قياس كتلتهما؟
أ	الشريط المترى
ب	المسطرة
ج	المخبار المدرج
د	الميزان

٨	في مختبر العلوم، نثر طالب برادة الحديد حول مغناطيس مستقيم. أي المواقع الأربعة يُظهر أقوى قدرة على جذب القطب الجنوبي لمغناطيس آخر؟
 <p>Telegram: @LeakssTestss</p>	
أ	١
ب	٢
ج	٣
د	٤

٩	من الطرق الآمنة في استخدام الكهرباء؟
أ	وضع الأجهزة الكهربائية في الأماكن الرطبة
ب	زيادة الأحمال الكهربائية
ج	تغطية الأسلاك والكابلات بمواد ثقيلة
د	استخدام منصهرات وقواطع

Telegram: @LeakssTestss



١	(درجة السؤال : عشرون درجة) (الدرجة المستحقة : .....درجة)
	اختر الإجابة الصحيحة فيما يلي : لاحظ طالب أثناء زيارته لمدينة الألعاب مع معلمه أن بعض الألعاب المعدنية مغطاة بالصدا، فسأل: ما السبب الرئيسي لحدوث الصدا؟ فكانت إجابة المعلم:....
أ	تفاعل المعنن مع الأوكسجين في الهواء الرطب
ب	تفاعل المعنن مع الماء فقط
ج	تفاعل المعنن مع الحرارة المرتفعة
د	تفاعل المعنن مع الحمض فقط

٢	لديك زجاجتان: الأولى تحتوي على محلول سكري مخفف، والثانية تحتوي على محلول سكري مركز. إذا أردت تحويل المحلول المخفف إلى محلول مركز، فماذا تفعل ؟
أ	زيادة كمية الماء
ب	زيادة كمية السكر
ج	تقليل كمية السكر
د	نقصان السكر والماء

٣	ما القوى التي تؤثر في المصباح معلق في سقف الفصل؟
أ	قوى متزنة
ب	قوى غير متزنة
ج	قوة احتكاك
د	قوة دفع

٤	انطلقت سيارة من السكون باتجاه الشرق بسرعة ٢٥٠ م/ث في ٥ ثوان . ما تسارعها بوحدة م/ث <sup>٢</sup> ؟
أ	٥٠
ب	٧٥
ج	١٢٥
د	١٤٠

Telegram: @LeakssTestss

٥	أي مما يلي يصنف على أنه مخلوط غروي؟
أ	التراب في الماء
ب	الملح في الماء
ج	السكر في الماء
د	مسحوق الحليب في الماء