

النموذج الثاني لاختبار نافس



تم تحميل هذا الملف من موقع المناهج السعودية

موقع المناهج ← المناهج السعودية ← الصف السادس ← علوم ← الفصل الثالث ← اختبارات ← الملف

تاريخ إضافة الملف على موقع المناهج: 18:02:26 2025-04-21

ملفات اكتب للمعلم اكتب للطالب ا اختبارات الكترونية ا اختبارات ا حلول ا عروض بوربوينت ا أوراق عمل
منهج انجليزي ا ملخصات وتقارير ا مذكرات وبنوك ا الامتحان النهائي ا للمدرس

المزيد من مادة
علوم:

التواصل الاجتماعي بحسب الصف السادس



الرياضيات



اللغة الانجليزية



اللغة العربية



التربية الاسلامية



المواد على تلغرام

صفحة المناهج
السعودية على
فيسبوك

المزيد من الملفات بحسب الصف السادس والمادة علوم في الفصل الثالث

عرض بوربوينت كيف يمكن فصل المخاليط

1

مراجعة الفصل التاسع الخصائص الفيزيائية للمادة الماء والمخاليط

2

عرض بوربوينت لدرس المركبات والتغيرات الكيميائية

3

نموذج اختبار لمؤشر المادة وتفاعلاتها (اسئلة متوقعة في اختبار نافس)

4

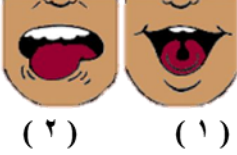
تخطيط درس الماء والمخاليط

5

١ الخمير أحد المخلوقات الحية الدقيقة التي تستخدم لإعداد الخبز ، إلى أي المجموعات التالية تنتمي الخميرة ؟

- ١ البكتيريا ٢ الفطريات
٣ الطلائعيات ٤ الفيروسات

٢ إذا علمت أن صفة ثني اللسان صفة سائدة فما الجينات التي يحملها الشخص رقم ١ والشخص رقم ٢ في الصور التالية



- ١ الأول RR و الثاني Rr ٢ الأول rr و الثاني Rr
٣ الأول rr و الثاني RR ٤ الأول Rr و الثاني rr

٣ في اللوحة المعلقة على حائط الفصل كما الشكل التالي تكون



- ١ قوة الشد في الخيط أكبر من الجاذبية الأرضية
٢ قوة دفع الهواء للوحة أكبر من الجاذبية الأرضية
٣ قوة الشد في الدبوس مساوية للجاذبية الأرضية
٤ قوة الشد في الخيط مساوية للجاذبية الأرضية

٤ أي العمليات الآتية تنتقل من خلالها الطاقة الحرارية من الشمس إلى الأرض

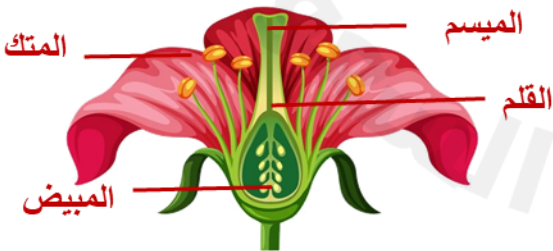
- ١ التوصيل ٢ الحمل الحراري
٣ التبخر ٤ الإشعاع

٥ أي مما يلي يكمل الجزء المفقود في دورة حياة نبات الصنوبر

مخروط ذكري ← ← مخاريط ملقحة ← بذور صنوبر ← بادرة

- ١ مخروط أنثوي ٢ بذرة
٣ مخاريط غير ملقحة ٤ أبواغ

٦ يوضح الشكل المجاور تركيب الزهرة أي أجزاء الزهرة تنتج حبوب اللقاح ؟



- ١ المبيض ٢ الميسم
٣ القلم ٤ المتك

٧ يمكننا المساعدة على حماية النظام البيئي عندما

- ١ نعبد تدوير الزجاج ٢ نقطع الأشجار
٣ نستهلك ماء كثيراً ٤ نستعمل السيارات القديمة



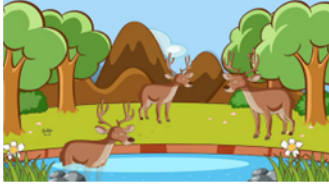
٨ النتيجة التي يحاول أن يصل إليها الطالب من خلال التجربة التالية

- أ) الخشب موصل جيد للحرارة
ب) الحديد موصل جيد للحرارة
ج) كلاهما موصل جيد للحرارة
د) كلاهما لا يوصلان للحرارة

٩ توضح الصورة أدناه، أحد أنواع الآلات البسيطة التي تسهل علينا حمل الأشياء الثقيلة ما نوع هذه الآلة؟



- أ) الرافعة
ب) البكرة
ج) العجلة والمحور
د) السطح المائل



١٠ أي مما يلي يمثل مكوناً غير حي في البيئة في الشكل أدناه

- أ) الأزهار
ب) الغزلان
ج) الأعشاب
د) الماء

١١ أي مما يلي يعد تغيراً كيميائياً

- أ) ذوبان الثلج
ب) قطع الخشب
ج) صدأ الحديد
د) كسر الزجاج

١٢ حسب الشكل أدناه ، أي الجمل التالية تصف انتقال الطاقة الحرارية بشكل صحيح ؟



- أ) تنتقل الحرارة من الوعاء إلى اليد بالتوصيل
ب) تنتقل الحرارة بين جزيئات الماء بالتوصيل
ج) تنتقل الحرارة من اللهب إلى الوعاء بالحمل
د) تنتقل الحرارة من الوعاء إلى اللهب بالحمل

١٣ يحدث تغير مستمر في اتجاه حركة الكواكب حول الشمس وذلك بسبب

- أ) قوة الجذب بين الكواكب
ب) قوة جذب الشمس
ج) بعد المسافة بين الكواكب والشمس
د) سرعة دوران الكوكب حول الشمس

١٤ حركة المواد المهمة في الجسم ومنها الأكسجين و الجلوكوز و الفضلات تتبع الجهاز

- أ) التنفسي
ب) الإخراجي
ج) الهضمي
د) الدوراني