

برزنتيشن نموذج اختبار نافس في العلوم للمرحلة الابتدائية النسخة 4 غير محلول



تم تحميل هذا الملف من موقع المناهج السعودية

موقع المناهج ← المناهج السعودية ← الصف السادس ← علوم ← الفصل الثاني ← ملفات متنوعة ← الملف

تاريخ إضافة الملف على موقع المناهج: 22:34:26 2026-04-01

ملفات اكتب للمعلم اكتب للطالب | اختبارات الكترونية | اختبارات | حلول | عروض بوربوينت | أوراق عمل
منهج انجليزي | ملخصات وتقارير | مذكرات وبنوك | الامتحان النهائي للمدرس

المزيد من مادة
علوم:

التواصل الاجتماعي بحسب الصف السادس



صفحة المناهج
السعودية على
فيسبوك

الرياضيات

اللغة الانجليزية

اللغة العربية

التربية الاسلامية

المواد على تلغرام

المزيد من الملفات بحسب الصف السادس والمادة علوم في الفصل الثاني

برزنتيشن نموذج اختبار نافس في العلوم للمرحلة الابتدائية النسخة 4 غير محلول

1

برزنتيشن نموذج اختبار نافس النسخة 3 غير محلول

2

انفوجرافيك درس الماء والمخاليط

3

شرح درس الماء والمخاليط ما أنواعها وما المحلول

4

شرح درس الماء والمخاليط كيف يمكن فصل المخاليط

5

المملكة العربية السعودية

وزارة التعليم
إدارة التعليم بـ
مدرسة



نافس

الاختبارات الوطنية

السادس

الصف

العلوم الطبيعية

المجال

الاسم الرباعي:

رقم السجل المدني / رقم الإقامة

٠	٠	٠	٠	٠	٠	٠	٠	٠	٠	٠
١	١	١	١	١	١	١	١	١	١	١
٢	٢	٢	٢	٢	٢	٢	٢	٢	٢	٢
٣	٣	٣	٣	٣	٣	٣	٣	٣	٣	٣
٤	٤	٤	٤	٤	٤	٤	٤	٤	٤	٤
٥	٥	٥	٥	٥	٥	٥	٥	٥	٥	٥
٦	٦	٦	٦	٦	٦	٦	٦	٦	٦	٦
٧	٧	٧	٧	٧	٧	٧	٧	٧	٧	٧
٨	٨	٨	٨	٨	٨	٨	٨	٨	٨	٨
٩	٩	٩	٩	٩	٩	٩	٩	٩	٩	٩

رمز المدرسة

٠	٠	٠	٠	٠	٠	٠	٠	٠	٠	٠
١	١	١	١	١	١	١	١	١	١	١
٢	٢	٢	٢	٢	٢	٢	٢	٢	٢	٢
٣	٣	٣	٣	٣	٣	٣	٣	٣	٣	٣
٤	٤	٤	٤	٤	٤	٤	٤	٤	٤	٤
٥	٥	٥	٥	٥	٥	٥	٥	٥	٥	٥
٦	٦	٦	٦	٦	٦	٦	٦	٦	٦	٦
٧	٧	٧	٧	٧	٧	٧	٧	٧	٧	٧
٨	٨	٨	٨	٨	٨	٨	٨	٨	٨	٨
٩	٩	٩	٩	٩	٩	٩	٩	٩	٩	٩

اسم المدرسة:

الصف:

الفصل:

رقم السؤال ا ب ج د

٢١

٢٢

٢٣

٢٤

٢٥

رقم السؤال ا ب ج د

١١

١٢

١٣

١٤

١٥

١٦

١٧

١٨

١٩

٢٠

رقم السؤال ا ب ج د

١

٢

٣

٤

٥

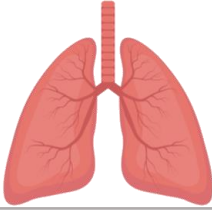
٦

٧

٨

٩

١٠



١ الشكل المجاور هو عضو في جسم الانسان يقوم بعملية

ب) التنفس

أ) الهضم

د) الحركة

ج) الإحساس

٢ شاهدت سارة والدتها وهي تهم برمي علبه معدنية في سلة المهملات فقامت بأخذها و تحويلها إلى علبه مناديل جميلة كما في الصورة . ماذا نسمي التصرف الذي قامت به سارة

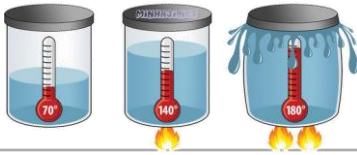


ب) استهلاك

أ) ترشيد

د) تبذير

ج) تدوير



٣ ما الظاهرة الفيزيائية الموضحة في الصورة أدناه

ب) التوصيل الحراري

أ) الانكماش الحراري

د) التمدد الحراري

ج) الحمل الحراري

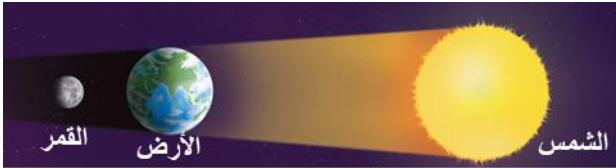
٤ رمى يوسف الكرة لمسافة ٣ م وكان الشغل المبذول ١٢ جولاً . فما مقدار القوة المبذولة ؟

ب) ٩ نيوتن

أ) ٤ نيوتن

د) ٣٦ نيوتن

ج) ١٥ نيوتن



٥ أي الظواهر الفلكية التالية يعبر عنها الشكل أدناه

ب) خسوف القمر

أ) خسوف الشمس

د) كسوف الشمس

ج) كسوف القمر

٦ قامت سعاد بمساعدة والدتها في إعداد وجبة غذائية تحتوي على الخيار والبرتقال والفول السوداني وبذور الصنوبر أي هذه الأطعمة ينتج من نبات معراة البذور

ب) البرتقال

أ) الخيار

د) بذور الصنوبر

ج) الفول السوداني

٧ لتتبع الصفات الوراثية في العائلة ودراسة الأنماط الوراثية نستخدم

ب) مخطط السلالة

أ) الانتخاب الطبيعي

د) التلقيح الخلطي

ج) دورة الخلية



٨ عند هبوط المظلي من الطائرة فإن سرعته تقل بسبب

ب) مقاومة الهواء

أ) اقترابه من الأرض

د) نقصان كتلته

ج) قوة الجاذبية

٩ تقاس القدرة الكهربائية لغسالة الأطباق و الميكرويف و الحاسب الآلي بوحدة

الأوم

ب

الفولت

ا

الواط

د

النيوتن

ج

١٠ ماذا نستخدم لقياس قوة زلزال ضرب إحدى المدن فخلف وراءه آثاراً تدميرية

مقياس ريختر

ب

ميزاناً نابضاً

ا

ميزاناً زبركياً

د

السيزومتر

ج

١١ تمتص مادة الكلورفيل الموجودة في البلاستيدات الخضراء الطاقة من

ضوء الشمس

ب

الهواء

ا

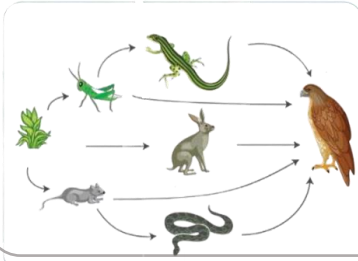
السكر

د

الماء

ج

١٢ من خلال الشبكة الغذائية الموضحة أمامك أي الخيارات التالية سلسلة غذائية صحيحة



ا الأفعى — النبات — الأرنب — الصقر

ا

ب النبات — الجندب — السحلية — الصقر

ب

ج الجرد — الأرنب — الصقر — الأفعى

ج

د النبات — الأفعى — الأرنب — الصقر

د

١٣ حسب مقياس الرقم الهيدروجيني الذي أمامك في أي منطقة تضع الخل و الليمون



ب كلاهما عند ج

ب

ا كلاهما عند أ

ا

د الخل في أ و الليمون ج

د

ج الخل في أ و الليمون ب

ج

١٤ أي الآلات التالية تستخدم عند استبدال إطارات السيارة



ب البكرة

ب

ا الرافعة

ا

د العجلة

د

ج الوتد

ج

١٥ من خلال الجدول أدناه أي النجوم التالية يعد الأكثر حرارة

النجم	اللون
الرجل الصياد	أبيض مزرق
يد الجوزاء	أحمر
الشمس	أبيض
النجم القطبي	أصفر

ا الرجل الصياد

ا

ب يد الجوزاء

ب

ج الشمس

ج

د النجم القطبي

د

١٦ الخميرة أحد المخلوقات الحية الدقيقة التي تستخدم لإعداد الخبز إلى أي المجموعات تنتمي الخميرة

ب الفيروسات

ب

ا البكتيريا

ا

د الفطريات

د

ج الطلائعيات

ج

١٧ تعد المهارات الفنية للاعب كرة السلة من الصفات

المكتسبة

ب

الموروثة

ا

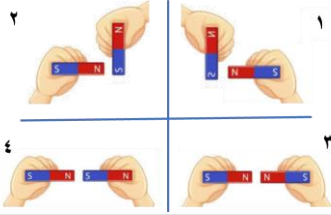
الغريزية

د

المتنحية

ج

١٨ أي من هذه الحالات يحدث فيها تنافر بين قطعتي المغناطيس



٢

ب

١

ا

٤

د

٣

ج

١٩ ترى العين هذا القلم باللون الأزرق وذلك بسبب



امتصاص القلم للون المرئي الأزرق

ا

انعكاس اللون المرئي الأزرق من القلم

ب

أن القلم يشع لوناً أزرق مرئياً

ج

انكسار اللون الأزرق عند مروره في القلم

د

٢٠ ما الترتيب الصحيح لطبقات الغلاف الصخري للأرض

القشرة الأرضية - اللب - الستار

ب

القشرة الأرضية - الستار - اللب

ا

-الستار - اللب - القشرة الأرضية

د

اللب - القشرة الأرضية - الستار

ج

٢١ أي الحيوانات الموضحة في الشكل أدناه تصنف من الثدييات التالية



٢

ب

١

ا

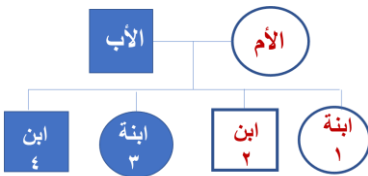
٤

د

٣

ج

٢٢ حسب مخطط السلالة المجاور أي الأبناء يحمل صفة سائدة



٣، ٢

ب

٢، ١

ا

٣، ١

د

٤، ٣

ج

٢٣ القوة التي تنشأ بين جسمين وتعيق حركتهما هي

السرعة

ب

الاحتكاك

ا

الدفع

د

التسارع

ج

٢٤ أي الأدوات التالية تحتاج إلى المغناطيس في عملها

مولد كهربائي

ب

مفتاح كهربائي

ا

بطارية

د

مصباح

ج

٢٥ سمعت في نشرة الأخبار عن تدمير منازل كثيرة في بعض الجزر بسبب ثوران أحد البراكين في المنطقة مانوع هذا البركان

هامد

ب

نشط

ا

هادئ

د

ساكن

ج