

## تخطيط درس الكهرباء



### تم تحميل هذا الملف من موقع المناهج السعودية

موقع المناهج ← المناهج السعودية ← الصف السادس ← علوم ← الفصل الثالث ← ملفات متنوعة ← الملف

تاريخ إضافة الملف على موقع المناهج: 18:29:55 2025-04-25

ملفات اكتب للمعلم اكتب للطالب ا اختبارات الكترونية ا اختبارات ا حلول ا عروض بوربوينت ا أوراق عمل  
منهج انجليزي ا ملخصات وتقارير ا مذكرات وبنوك ا الامتحان النهائي ا للمدرس

المزيد من مادة  
علوم:

إعداد: عبير الجناعي

### التواصل الاجتماعي بحسب الصف السادس



صفحة المناهج  
السعودية على  
فيسبوك

الرياضيات

اللغة الانجليزية

اللغة العربية

التربية الاسلامية

المواد على تلغرام

### المزيد من الملفات بحسب الصف السادس والمادة علوم في الفصل الثالث

عرض بوربوينت كيف يمكن فصل المخاليط

1

مراجعة الفصل التاسع الخصائص الفيزيائية للمادة الماء والمخاليط

2

عرض بوربوينت لدرس المركبات والتغيرات الكيميائية

3

نموذج اختبار لمؤشر المادة وتفاعلاتها ( اسئلة متوقعة في اختبار ناس )

4

تخطيط درس الماء والمخاليط

5

## التخطيط لدرس الكهرباء - سادس



باستخدام استراتيجية جدول التعلم أكمل الجدول التالي بما يناسب لدرس الكهرباء

ماذا نعرف ؟	ماذا نريد أن نعرف ؟	ماذا تعلمنا ؟

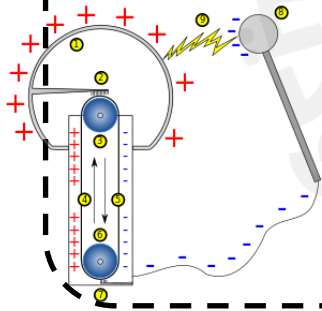
جدول التعلم KWL



أنظر و أتساءل

ستطيع مولد ( فان دي جراف ) أن يولد حزماً كبيرة من الإلكترونات .

كيف يمكن السيطرة على هذا الكم من الطاقة ؟



الأهداف

تحديد الأهداف.

- يوضح تكون الكهرباء الساكنة و التجاذب بين جسمين مشحونين .
- يصف الأنواع المختلفة للدوائر الكهربائية.

الجسيمات الموجبة و الجسيمات السالبة متى تتجاذب ومتى تتنافر :

الشحنة السالبة		الشحنة الموجبة
الشحنة الموجبة		الشحنة الموجبة
الشحنة السالبة		الشحنة السالبة

(استراتيجية المفاهيم الكرتونية ) ماذا تعرفين عن .....

تراكم جسيمات مشحونة  
على سطوح الأجسام ..



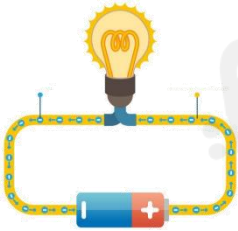
منع تراكم الشحنات الزائدة  
على الأجسام الموصلة



مسار مغلق يسري فيه  
التيار الكهربائي



حركة الإلكترونات



المفاهيم الكرتونية

الهدف الوجداني

هو الذي يريكم البرق خوفا وطمعا وينشئ السحاب الثقيل \*  
ويسبح الرعد بحمده والملائكة من خيفته ويرسل الصواعق  
فيصيب بها من يشاء وهم يجادلون في الله وهو شديد المحال {  
((الرعد: ١٢-١٣))

السؤال الأساسي؟

ما الكهرباء؟ وكيف نستخدمها؟



أجيب عما يلي:



الإجابة	ما السبب.....
	تستخدم دوائر التوازي في المنازل ؟
	معظم المنازل تستخدم القواطع الكهربائية؟
	تأريض الأجسام بسلك فلزي موصول بالأرض؟

الفجوة المعلوماتية:

- 1-..... أجزاء من الدائرة تقاوم مرور الإلكترونات .
- 2-..... أداة تقوم بغلق الدائرة الكهربائية .
- 3-تقاس المقاومة الكهربائية بوحدة .....
- 4- إذا وجد مسار مغلق واحد في دائرة كهربائية تسمى دائرة كهربائية موصولة على .....

ماذا رأيت ؟ ماذا سمعت؟

أجيب عن السؤال التالي أثناء مشاهدتك للفيديو ومن ثم شارك ملاحظتك مع مجموعتك

ماذا يوجد على سطح القمر؟؟	
ماذا رأيت؟؟؟؟؟؟	ماذا سمعت؟؟؟؟؟؟؟؟

أعط عنوان للنص- ماذا رأيت ؟

ماذا سمعت ؟؟

س ١ : بعد القراءة الصامتة لخص الدرس باستخدام الجدول التالي

ما أنواع الدوائر الكهربائية

تقاوم مرور التيار في الدائرة الكهربائية //



أكمل /

صح أم خطأ /

تقاس المقاومة بوحدة الجول ( )

منع تراكم الشحنات الزائدة على الأجسام الموصلة

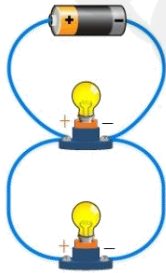
نموذج فراير



بالتعاون مع مجموعتك عدد مكونات الدائرة الكهربائية باستخدام شريط الذكريات



ما نوع الدوائر التالية..



أعدته الأستاذة / عبير حمد الجناعي