

نموذج تدريبات نافس نموذج 2 غير محلول



تم تحميل هذا الملف من موقع المناهج السعودية

موقع المناهج ← المناهج السعودية ← الصف السادس ← علوم ← الفصل الثاني ← ملفات متنوعة ← الملف

تاريخ إضافة الملف على موقع المناهج: 2026-04-01 22:36:20

ملفات اكتب للمعلم اكتب للطالب الاختبارات الكترونية الاختبارات ا حلول ا عروض بوربوينت ا أوراق عمل
منهج انجليزي ا ملخصات وتقارير ا مذكرات وبنوك الامتحان النهائي للمدرس

المزيد من مادة
علوم:

التواصل الاجتماعي بحسب الصف السادس



صفحة المناهج
السعودية على
فيسبوك

الرياضيات

اللغة الانجليزية

اللغة العربية

التربية الاسلامية

المواد على تلغرام

المزيد من الملفات بحسب الصف السادس والمادة علوم في الفصل الثاني

نموذج تدريبات نافس نموذج 1 غير محلول	1
برزنتيشن نموذج اختبار نافس في العلوم للمرحلة الابتدائية النسخة 4 غير محلول	2
برزنتيشن نموذج اختبار نافس النسخة 3 غير محلول	3
انفوجرافيك درس الماء والمخاليط	4
شرح درس الماء والمخاليط ما أنواعها وما المحلول	5



١ تقوم الفيلة باستعراض اللعب بالكرة بعد تدريبها ويدل ذلك على أنها صفة

- متحية (أ) مكتسبة (ب)
غريزة (ج) كسوف الشمس (د)



٢ أي الظواهر الفلكية التالية يعبر عنها الشكل أدناه

- خسوف الشمس (أ) خسوف القمر (ب)
كسوف القمر (ج) وراثية (د)



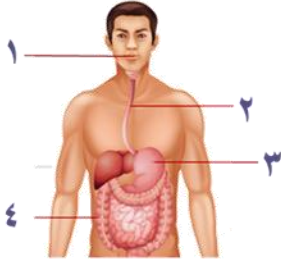
٣ حسب مقياس الرقم الهيدروجيني الذي أمامك في أي منطقة تضع الخل و الليمون

- كلاهما عند أ (أ) كلاهما عند ج (ب)
الخل في أ و الليمون ب (ج) الخل في أ و الليمون ج (د)



٤ أي المجموعات تنتمي المخلوقات الحية الموضحة في الشكل أدناه

- المفصليات (أ) الرخويات (ب)
الجوفعمويات (ج) شوحيات الجلد (د)



٥ في الشكل التالي أي الأرقام يشير على تراكيب تقوم بعملية امتصاص الغذاء

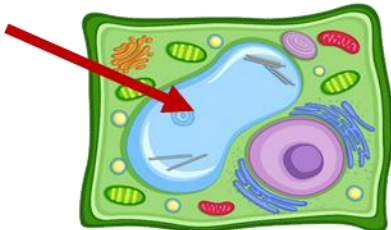
- ١ (أ) ٢ (ب)
٣ (ج) ٤ (د)



٦ يوضح الشكل أدناه الأثر الذي خلفته أحد الظواهر الطبيعية التي تحدث على سطح الأرض . ما الظاهرة المسؤولة عن ذلك

- البراكين (أ) التجوية (ب)
التعرية (ج) الزلازل (د)

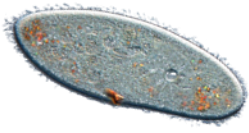
٧ يشير السهم في الشكل أدناه إلى تركيب خلوي يقوم بتخزين الغذاء أي مما يلي يمثل اسم هذا التركيب



- النواه (أ) الفجوة (ب)
البلاستيدات الخضراء (ج) الغشاء البلازمي (د)

٨

ما المخلوق الدقيق في الصورة المجاورة



البراميسيوم (ب)

فطر الكمأة (ا)

بكتيريا (د)

الخميرة (ج)

٩

في الشكل المجاور ، دورة حياة نبات. أي من المصطلحات التالية يمثل نوع هذا النبات؟



نبات معمر (ب)

نبات لا وعائي (ا)

نبات لا زهري (د)

نبات زهري (ج)

١٠

يتشابه حيوان الروبيان والسرطان في عدة خصائص مثل الهيكل الخارجي والتغذية ودورة الحياة. وهما يصنفان حسب المظهر الخارجي ضمن:



الرخويات (ب)

الجوفمعويات (ا)

الاسفنجيات (د)

المفصليات (ج)

١١

تعد المهارات الفنية للاعب كرة السلة من الصفات:



المكتسبة (ب)

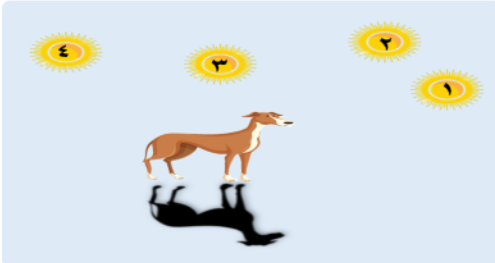
الوراثية (ا)

السائدة (د)

المتنحية (ج)

١٢

أي مما يمثل الموضع الصحيح للشمس حتى يكون ظل الحيوان كما هو موضح في الشكل أدناه



٢ (ب)

١ (ا)

٤ (د)

٣ (ج)

١٣

بماذا يختلف المغناطيس الكهربائي عن المغناطيس الدائم



يمكن أن يدفع أو يسحب (ب)

له خاصية الجذب المغناطيسي (ا)

يجذب بعض الفلزات (د)

يمكن تشغيل وإيقاف عمله (ج)

١٤

يتم استخدام الرفع المغناطيسي في صنع بعض القطارات لأنها على درجة عالية من الكفاءة وذلك بسبب



انعدام الجاذبية (ب)

عدم وجود احتكاك (ا)

التجاذب بين الأقطاب (د)

قوة جذب الاجسام (ج)

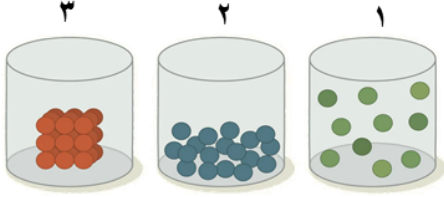


شاهد عمر أثناء رحلته لأحدى الغابات ثمرة على شكل مخروط كم في الشكل أدناه إلى أي التصنيفات التالية ينتمي هذا النبات

١٥

- الإجابة: أ اللواعةية ب اللابذرية ج مغطاة البذور د معارة البذور

يوضح الشكل أدناه ثلاث حالات فيزيائية لجزيئات الماء أي مما يلي يمكن استنتاجه



١٦

- الإجابة: أ الوعاء ١ واحد تزداد فيه حركة الجزيئات ب الوعاء ٢ يمثل الحالة الغازية للماء ج الوعاء ٣ يمثل الحالة السائلة للماء د الوعاء ١ تزداد فيه قوة تجاذب بين الجزيئات

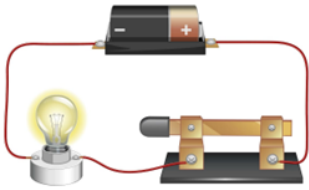
يتميز طائر الرفراف بمنقاره الطويل والذي يساعده في التقاط الطعام كما هو موضح في الشكل المجاور أي الآلات البسيطة التي درستها تشبه عمل منقار طائر الرفراف



١٧

- الإجابة: أ البكرة ب الرافعة ج العجلة د المطرقة

أي مما يلي يمثل المقاومة في الدائرة الكهربائية الموضحة في الشكل أدناه



١٨

- الإجابة: أ البطارية ب المصباح ج الأسلاك د القاطع

لتتبع الصفات الوراثية في العائلة ودراسة الأنماط الوراثية نستخدم

١٩

- الإجابة: أ الانتخاب الطبيعي ب مخطط السلالة ج دورة الخلية د التلقيح الخلطي

سأل المعلم أربعة من طلابه عن الفرق بين الخلية النباتية والخلية الحيوانية فكانت إجاباتهم حسب الجدول التالي أي الطلاب الأربعة كانت إجابته صحيحة؟

٢٠

الطالب	الإجابة
خالد	تفتقد الخلية الحيوانية للغشاء الخلوي
فهد	البلاستيدات الخضراء توجد في الخلية الحيوانية فقط
عمر	يحيط بالخلية النباتية جدار خلوي لحمايتها
محمد	يقتصر وجود الرايبوسومات على الخلية النباتية

- الإجابة: أ خالد ب فهد ج عمر د محمد

أي الأدوات التالية تحتاج إلى المغناطيس في عملها

٢١

- الإجابة: أ مفتاح كهربائي ب مصباح كهربائي ج مولد كهربائي د بطارية

سمعت في نشرة الأخبار عن تدمير منازل كثيرة في بعض الجزر بسبب ثوران أحد البراكين في المنطقة ما نوع هذا البركان

٢٢

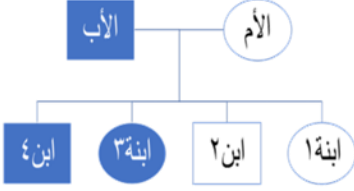
- الإجابة: أ نشط ب هامد ج ساكن د هادئ

٢٣ ترى العين هذا القلم باللون الأزرق وذلك بسبب



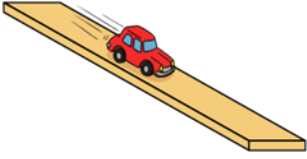
- ١ امتصاص القلم للون المرئي الأزرق
٢ أن القلم يشع لونا أزرقاً مرئياً
٣ انعكاس اللون المرئي الأزرق من القلم
٤ انكسار اللون الأزرق عند مروره في القلم

٢٤ حسب مخطط السلالة المجاور، أي الأبناء يحمل صفة سائدة؟



- ١ و ٢
٢ و ٣
٣ و ١
٤ و ٣

٢٥ لعب خالد بسيارته على منحدر كما في الشكل أدناه فلاحظ أن السيارة تحرك ببطء شديد على سطحه أي مما يلي يفسر ما لاحظته خالد



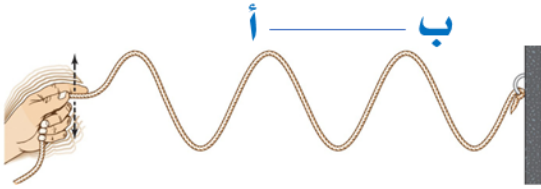
- ١ سطح المنحدر خشن جدا
٢ المنحدر ليس مائلا بشكل كبير
٣ الجاذبية الأرضية تمنع حركتها
٤ قوة الرياح تدفعها إلى أعلى

٢٦ في الشكل المجاور نوع من أنواع المجرات يوصف شكلها بأنه



- ١ غير منتظم
٢ لولبي
٣ إهليلجي
٤ بياضوي

٢٧ حسب الشكل أدناه تسمى المسافة بين نقطتين أ ، ب



- ١ قصر الموجه
٢ سرعة الموجه
٣ طول الموجه
٤ تردد الموجه

٢٨ تقاس القدرة الكهربائية لغسالة الأطباق و الميكرويف و الحاسب الآلي بوحدة

- ١ الفولت
٢ الأوم
٣ النيوتن
٤ الواط

٢٩ أفراد الضفادع تعيش في بركة ماء يمكن تسميتها

- ١ جماعة حيوية
٢ مجتمعا حيويا
٣ منطقة حيوية
٤ نظاما بيئيا

٣٠ عند هبوط المظلي من الطائرة فإن سرعته تقل بسبب



- ١ اقترابه من الأرض
٢ مقاومة الهواء
٣ قوة الجاذبية
٤ نقصان كتلته