

## أسئلة الاختبار المركزي



### تم تحميل هذا الملف من موقع المناهج السعودية

موقع المناهج ← المناهج السعودية ← الصف السادس ← علوم ← الفصل الثالث ← اختبارات ← الملف

تاريخ إضافة الملف على موقع المناهج: 09:51:20 2025-04-25

ملفات اكتب للمعلم اكتب للطالب ا اختبارات الكترونية ا اختبارات ا حلول ا عروض بوربوينت ا أوراق عمل  
منهج انجليزي ا ملخصات وتقارير ا مذكرات وبنوك ا الامتحان النهائي ا للمدرس

المزيد من مادة  
علوم:

### التواصل الاجتماعي بحسب الصف السادس



صفحة المناهج  
السعودية على  
فيسبوك

الرياضيات

اللغة الانجليزية

اللغة العربية

التربية الاسلامية

المواد على تلغرام

### المزيد من الملفات بحسب الصف السادس والمادة علوم في الفصل الثالث

عرض بوربوينت كيف يمكن فصل المخاليط

1

مراجعة الفصل التاسع الخصائص الفيزيائية للمادة الماء والمخاليط

2

عرض بوربوينت لدرس المركبات والتغيرات الكيميائية

3

نموذج اختبار لمؤشر المادة وتفاعلاتها ( اسئلة متوقعة في اختبار ناس )

4

تخطيط درس الماء والمخاليط

5

المادة	علوم
الفصل	الفصل الدراسي الثالث
اليوم/التاريخ	١٤٤٥-١٢-٣ هـ
الزمن	ساعة ونصف

أسئلة اختبار مقرر العلوم للصف السادس ابتدائي- الفصل الدراسي الثالث- النور الأول- للعام الدراسي ١٤٤٥ هـ

اسم الطالب الرباعي: .....
رقم الجلوس: .....

رقم السؤال	الدرجة		المصححة/		المراجعة/	
	رقمًا	كتابةً	الاسم	التوقيع	الاسم	التوقيع
السؤال الأول						
السؤال الثاني						
السؤال الثالث						
السؤال الرابع						
المجموع	٤٠					

جمعه/ته: الاسم	التوقيع
راجعته/ته: الاسم	التوقيع

المادة	علوم
الفصل	الفصل الدراسي الثالث
اليوم/التاريخ	الأحد ١٢/٣/١٤٤٥ هـ
الزمن	ساعة ونصف

أسئلة اختبار مقرر العلوم للصف السادس ابتدائي- الفصل الدراسي الثالث - الدور الأول - للعام الدراسي ١٤٤٥ هـ

٢٠

السؤال الأول: اختر الإجابة الصحيحة لكل مما يلي بتظليل الحرف الدال عليها:							
<div style="display: flex; justify-content: space-between; align-items: center;"> <div style="border: 1px solid black; padding: 5px;">  </div> <div> <p>فاز خالد بالمركز الأول في سباق الجري وحاز على سبكتين ذهبيتين. إلى أي نوع من المخاليط تُصنف السبائك الذهبية؟</p> </div> </div>							
أ	متجانسة	ب	غير متجانسة	ج	غروية	د	معلقة
حدد نوع التفاعل الذي يمثله النموذج التالي:							
							
أ	اتحاد	ب	تحلل	ج	تعادل	د	إحلال
يستخدم العلماء الميزان ذي الكفتين لقياس ..... الجسم.							
أ	حجم	ب	وزن	ج	كثافة	د	كتلة
أي من هذه المغناطيسات الكهربائية في الدائرة التي أمامك سيولد أكبر قوة مغناطيسية؟							
							
أ	(١) و (٢)	ب	(١) و (٣)	ج	(٢)	د	(٣)
يكون الجسم مشحوناً كهربائياً "إذا كان:							
							
أ	عدد البروتونات أكبر من عدد الإلكترونات	ب	عدد النيوترونات والبروتونات متساويين	ج	عدد البروتونات أكبر من عدد النيوترونات	د	عدد الإلكترونات متساويين والبروتونات متساويين

تابع السؤال الأول: اختر الإجابة الصحيحة لكل مما يلي بتظليل الحرف الدال عليها:

من خلال قراءة البيانات في الجدول الذي أمامك، أي العناصر التالية سينغمر في الماء؟

العنصر	الكبريت	الأمونيا	الريش	الهيليوم	الماء
الكثافة (جم / سم <sup>٣</sup> )	٢,١	٠,٨٢	٠,٠٠٢٥	٠,٠٠٠١٧٥	١

٦

أ	الكبريت	ب	الأمونيا	ج	الريش	د	الهيليوم
---	---------	---	----------	---	-------	---	----------

أي العبارات التالية صحيحة عندما يوضع الحمض مع القاعدة معا؟

أ	لا يتفاعلان	ب	ينتج ملح وماء	ج	تصبح القاعدة أقوى	د	يصبح الحمض أقوى
---	-------------	---	---------------	---	-------------------	---	-----------------

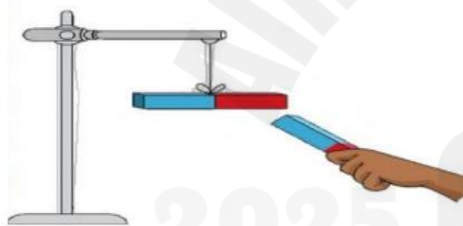
٧

من أمثلة التفاعلات الطاردة للحرارة ...

أ	انصهار الثلج	ب	احتراق الوقود	ج	البناء الضوئي	د	تبخير الماء
---	--------------	---	---------------	---	---------------	---	-------------

٨

علقت هند مغناطيسا" على حامل، ثم قربت القطب الجنوبي للمغناطيس المعلق بالقرب من القطب الشمالي لمغناطيس آخر. كما في الشكل الذي أمامك ماذا يحدث للمغناطيس المعلق؟



٩

أ	يتنافر معه	ب	ينجذب إليه	ج	لا يتأثر به	د	يتحرك بعيدا" عنه
---	------------	---	------------	---	-------------	---	------------------

عناصر توجد في العمود الأخير يمين الجدول الدوري، وتتميز بعدم تفاعلها مع العناصر الأخرى تسمى...

أ	الهالوجينات	ب	الغازات النبيلة	ج	الفلزات القلوية	د	الفلزات القلوية الأرضية
---	-------------	---	-----------------	---	-----------------	---	-------------------------

١٠

من خلال قراءة المعادلة أمامك، أي المواد الآتية من المواد الناتجة عن هذا التفاعل؟



أ	كلوريد الميثان	ب	الهيدروجين	ج	غاز الكلور	د	الميثان
---	----------------	---	------------	---	------------	---	---------

١١

تقاس المقاومة الكهربائية بوحدة تسمى.....

أ	الأوم	ب	الواط	ج	الأمبير	د	الجول
---	-------	---	-------	---	---------	---	-------

١٢


تابع السؤال الأول: اختر الإجابة الصحيحة لكل مما يلي بتظليل الحرف الدال عليها:

١٣	ماذا يحدث لتسارع العربة إذا قلت كتلة الجسم عند سقوط أحد الصناديق؟							
								
أ	يزداد	ب	يقل	ج	يثبت	د	يتباطأ	
عندما يسحب الخباز اللوح بسرعة من تحت الخبز وهو داخل الفرن، يخرج اللوح ويبقى الخبز، يرجع ذلك بسبب:								
١٤	أ	قانون نيوتن الثاني	ب	القصور الذاتي	ج	قانون نيوتن الثالث	د	قوة الدفع لأعلى
إذا تحركت نورة مسافة (٢٥ مترًا) خلال (خمس ثواني) فإن سرعتها تساوي.....								
١٥	أ	١٢٥ م / ث	ب	٥ م / ث	ج	٣٠ م / ث	د	٢٠ م / ث
ما الكمية التي تعبر عن القوة؟								
١٦	أ	١٧ م / ث <sup>٢</sup>	ب	١٧ كجم / م <sup>٣</sup>	ج	١٧ نيوتن	د	١٧ كيلوواط
القوى التي تؤثر على بقاء الجسم ساكن دائماً تكون قوى ...								
١٧	أ	متزنة	ب	غير متزنة	ج	احتكاك	د	دفع
دائرة كهربائية مكونة من بطارية ومصباحين، ما النقطة التي ستقطع عندها الدائرة حتى ينطفئ كلا المصباحين؟								
								
١٨	أ	١	ب	٢	ج	٣	د	٤
أداة تحمي المنازل عند مرور تيار كهربائي كبير جدًا ...								
١٩	أ	القواطع الكهربائية	ب	التوصيلات الكهربائية	ج	مصدر التيار الكهربائي	د	المفتاح الكهربائي
النحاس عنصر لامع، ويقع في وسط الجدول الدوري، يصنف النحاس من ...								
٢٠	أ	اللافلزات	ب	الفلزات الانتقالية	ج	الفلزات	د	أشباه الفلزات

## السؤال الثاني: اقرن العبارة في العمود (أ) بكتابة الحرف للعبارة التي تناسبها من العمود (ب)

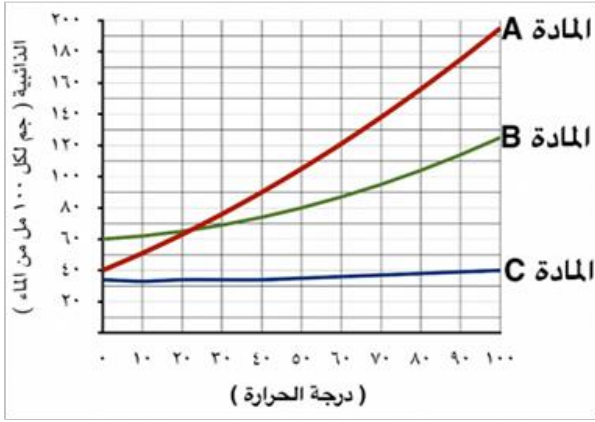
(أ)	الإجابة	(ب)
١. سريان الكهرباء في موصل.	أ	الكهرباء الساكنة
٢. جهاز يحول الطاقة الكهربائية الى طاقة حركية.	ب	التيار الكهربائي
٣. خطوط تمثل اتجاهات القوى المغناطيسية حول المغناطيس.	ج	المولد الكهربائي
٤. يستعمل لإنتاج الكهرباء في السدود.	د	المغناطيس الكهربائي
	هـ	المجال المغناطيسي
	و	المحرك الكهربائي

## السؤال الثالث: ظلل على الحرف (ص) أمام العبارة الصحيحة، وعلى الحرف (خ) أمام العبارة الخاطئة لكل مما يأتي:

١.	حجم الشكل المقابل يساوي (٨ سم <sup>٣</sup> )	١ سم ٢ سم ٤ سم	ص	خ
٢.	استخدام الماء البارد يجعل السكر يذوب بشكل أسرع في الماء.		ص	خ
٣.	ينص مبدأ أرخميدس على أن قوة الطفو تساوي وزن الماء المزاح.		ص	خ
٤.	تساعد الغازات عند إضافة الخل إلى صودا الخبز على تغيير كيميائي.		ص	خ
٥.	يستخدم الزيت في محركات السيارات لزيادة قوة الاحتكاك.		ص	خ
٦.	البلاستيك مادة عازلة ينصح باستخدامها لتغليف سلك من الألمنيوم موصل للكهرباء.		ص	خ
٧.	الإطار المرجعي هو مجموعة أجسام تمكني من قياس أو تحديد الموقع بالنسبة إليها.		ص	خ
٨.	يخضع مصباح معلق في السقف إلى قانون نيوتن الثالث.		ص	خ
٩.	التأريض هو منع تراكم الشحنات الزائدة على الأجسام الموصلة عن طريق وصلها بالأرض.		ص	خ
١٠.	إذا أضفت (٥٠ جم) من السكر إلى (١٠٠ جم) من الرمل، فإن الكتلة الكلية لهما تساوي (٢٠٠ جم) حسب قانون حفظ الكتلة		ص	خ

## السؤال الرابع: أجب على الأسئلة التالية:

١/ بين الرسم البياني الذي أمامك ذاتية بعض المواد في الماء عند درجات حرارة مختلفة،



(أ) حدد المادة الأعلى ذاتية عند درجة حرارة ٨٠ درجة مئوية.

.....

(ب) حدد المادة التي تتغير ذاتيتها ببطء عند زيادة درجة الحرارة.

.....

٢/ بين الرسم الذي أمامك قيمة الرقم الهيدروجيني لعدة مواد موجودة في المنزل، صنف هذه المواد إلى مواد حمضية ومواد

قاعدية في الجدول التالي:



(أ) مواد حمضية	(ب) مواد قاعدية
.....	.....

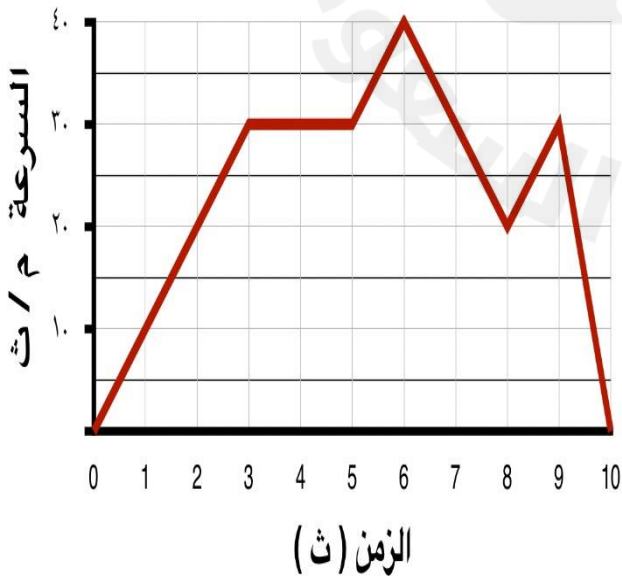
٣/ بين الرسم البياني المقابل سرعة جسم متحرك خلال ١٠ ثواني.

(أ) احسب تسارع الجسم بين اللحظة الثالثة واللحظة الخامسة.

.....

(ب) كيف يمكن تغيير تسارع جسم يتحرك دون تغيير سرعته؟

.....



انتهت الأسئلة