

## اختبار مركزي تابع لمحافظة عسير



### تم تحميل هذا الملف من موقع المناهج السعودية

موقع المناهج ← المناهج السعودية ← الصف السادس ← علوم ← الفصل الأول ← اختبارات ← الملف

تاريخ إضافة الملف على موقع المناهج: 22:04:26 2026-01-19

ملفات اكتب للمعلم اكتب للطالب ا اختبارات الكترونية ا اختبارات ا حلول ا عروض بوربوينت ا أوراق عمل  
منهج انجليزي ا ملخصات وتقارير ا مذكرات وبنوك ا الامتحان النهائي ا للمدرس

المزيد من مادة  
علوم:

إعداد: الإدارة العامة للتعليم بمنطقة عسير

### التواصل الاجتماعي بحسب الصف السادس



صفحة المناهج  
السعودية على  
فيسبوك

الرياضيات

اللغة الانجليزية

اللغة العربية

التربية الاسلامية

المواد على تلغرام

### المزيد من الملفات بحسب الصف السادس والمادة علوم في الفصل الأول

تحليل مراجعة شاملة للمنهج

1

الجدول الدوري للعناصر دليل مرئي لتصنيف وتنظيم العناصر الكيميائية

2

اختبار مركزي تابع لمنطقة الشرقية نموذج جديد

3

اختبار مركزي تابع لمنطقة جدة

4

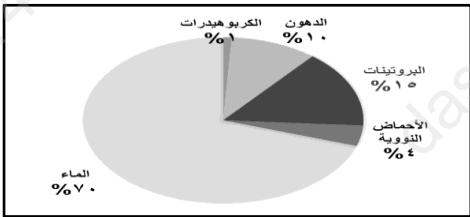
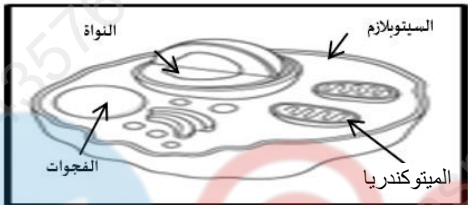
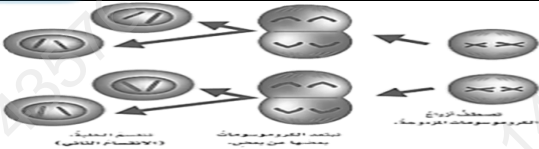
ورقة عمل شاملة لاختبار

5

dasp143576

 وزارة التعليم Ministry of Education		dasp143576 . المملكة العربية السعودية وزارة التعليم الإدارة ..... اسم المدرسة .....		المادة	علوم
				الصف	السادس الابتدائي
				الزمن	ساعتان
				التاريخ	
عدد الصفحات	٤	أسئلة اختبار نهاية الفترة الدراسية الأولى (الدور الأول) للعام ١٤٤٧هـ			
اسم الطالب/ة	اللجنة	رقم الجلوس			

السؤال	الدرجة رقمياً	الدرجة كتابة	المصحح/ة	المراجع/ة	المدقق/ة
السؤال الأول					
السؤال الثاني					
السؤال الثالث					
السؤال الرابع					
المجموع	٤٠				

		السؤال الأول: اختر الإجابة الصحيحة لكل مما يلي:		درجة السؤال الأول	
عشر درجات					
١		من الشكل المقابل: ما المادتان اللتان تشكّان ربع مكونات خلية الإنسان؟			
					
أ	الكربوهيدرات والماء	ب	الدهون والبروتينات	ج	الماء والأحماض النووية
٢		من خلال الشكل المقابل للخلية الحيوانية. أين توجد المادة الوراثية؟			
					
أ	السايتوبلازم	ب	الميتوكوندريا	ج	الفجوات
٣		لعبُ الدولفين بالكرة يعتبر من أنواع السلوك:			
أ	المكتسب	ب	الموروث	ج	السائد
٤		عدد الخلايا الجنسية الناتجة في عملية الانقسام المنصف الظاهر في الشكل المقابل:			
					
أ	١	ب	٢	ج	٣
د	٤				

٥	من النباتات المعرة البذور التي تتكاثر عن طريق المخاريط:						
أ	الحزازيات	ب	الصنوبر	ج	البذرية	د	السرخسيات
٦	جميع الممارسات التالية تحافظ على صحة جسم الإنسان <u>ما عدا</u> :						
أ	النوم ساعتان في اليوم	ب	تناول الغذاء المتوازن	ج	مراجعة الطبيب عند المرض	د	ممارسة التمارين الرياضية
٧	(الكامبيوم والخشب) جميعها تشير إلى أجزاء:						
أ	الورقة	ب	الساق	ج	الجذر	د	الزهرة
٨	من الشكل المقابل: ما نوع الطاقة المتولدة؟						
							
أ	الطاقة الشمسية	ب	الطاقة الكهرومائية	ج	الطاقة الحركية	د	الطاقة الجوفية
٩	جميع الحيوانات المبينة في الشكل تتنافس لافتراس الفأر <u>ما عدا</u> :						
							
أ	الأفعى	ب	الأسد	ج	الغزال	د	النسر
١٠	ما أوجه الشبه بين الغابات المطيرة المعتدلة والغابات الاستوائية المطيرة؟						
أ	درجة الحرارة المنخفضة	ب	وفرة الأمطار	ج	درجة الحرارة العالية	د	ندرة الأمطار

السؤال الثاني: أ- اختر الرقم المناسب من العمود (أ)، وضعه في الفراغ المناسب لكل عبارة في العمود (ب):		درجة السؤال الثاني		عشر درجات	
العمود (أ)		العمود (ب)			
١	الوحدة الأساسية للحياة، وأصغر جزء في المخلوق الحي قادر على الحياة.	.....	التربة		
٢	عملية انتقال المواد خلال الغشاء البلازمي، وتحتاج إلى الطاقة لحدوثها.	.....	الإخراج		
٣	الخلية الجنسية الذكرية.	.....	الوراثة		
٤	انتقال الصفات الوراثية من الآباء للأبناء.	.....	الانشطار الثنائي		
٥	تركيب يخزن الغذاء وفيه نبات صغير غير مكتمل النمو ينتج نبات جديد.	.....	البذرة		
٦	عملية يتم فيها تخلص الجسم من الفضلات.	.....	العضو		
٧	تكاثر لا جنسي ينقسم فيه المخلوق الحي إلى مخلوقين حيين جديدين متماثلين.	.....	النقل النشط		
٨	خليط من فُتات الصخور وأجزاء النبات ومخلوقات متحللة تغطي معظم اليابسة.	.....	المشيح المذكر		
		.....	الخلية		

قارن بين (التنفس الهوائي والتنفس اللاهوائي) من خلال الجدول التالي:

وجه المقارنة	التنفس الهوائي	التنفس اللاهوائي
التعريف		

ب

لسؤال الثالث: أجب عن الأسئلة الآتية:

درجة السؤال  
الثالث

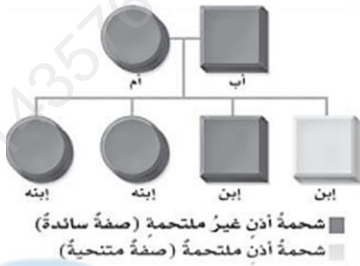
عشر درجات

- أكمل الفراغات التالية:

- ١- من أمثلة العناصر الموجودة في الخلايا .....
- ٢- المادتان الناتجتان عن عملية البناء الضوئي هما ..... و .....
- ٣- من أمثلة الصفات الموروثة عند الإنسان .....
- ٤- من وظائف الجذور في النباتات ..... و .....
- ٥- وظيفة جهاز ..... توزيع الدم على جميع خلايا الجسم وتخليصها من الفضلات.
- ٦- من العوامل التي تحدد المناخ لأي منطقة ..... و .....

أ

- من مخطط السلالة المقابل: (أجب عن الأسئلة التالية)



العدد	السؤال
١-	ما عدد الأبناء الذين تظهر عليهم صفة شحمة أذن غير ملتحمة؟
٢-	ما عدد الأبناء الذين تظهر عليهم صفة شحمة أذن ملتحمة؟

ب

السؤال الرابع: أجب عن الأسئلة التالية:		درجة السؤال الرابع	عشر درجات
١- صوّب ما تحته خط:			
م	العبارة	تصويب الخطأ	
١	تسمى الصفة التي تمنع صفة أخرى من الظهور <u>الصفة المتنحية</u> .		
٢	التلقيح <u>الخلطي</u> يحدث عندما تنتقل حبوب اللقاح من المتك الى الميسم في الزهرة نفسها.		
٣	تقوم الكائنات <u>المستهلكة</u> بعملية البناء الضوئي لإنتاج غذائها بنفسها.		
أ			
٢- ما الطرق المستخدمة لحفظ التربة؟ (أذكر اثنين فقط)			
.....			
.....			
ب			
- اختر الاجابة الصحيحة للسؤال التالي، ثم اكتب التفسير العلمي الصحيح الذي يدعم اجابتك.			
أي الحيوانات التالية يعد مثالا على الحيوانات القارئة؟			
أ- الأسد	ب- الغزال	ج- الراكون	د- الأرنب
التفسير / .....			
ج			
- في منزلك لاحظت استهلاك الماء يزداد أثناء الغسيل من خلال دراستك للقواعد الثلاثة للمحافظة على الموارد الطبيعية حدد طريقة تساعدك في حل هذه المشكلة؟			
.....			
د			
- افترض أن لديك ساحة مفتوحة في يوم مشمس وصحو؛ ماالجهاز الذي تحتاجه لجمع ضوء الشمس وتحويله إلى كهرباء؟			
.....			
هـ			
- فسر، لماذا يشعر الإنسان بألم في عضلات الساق بعد ممارسة التمارين الرياضية لمدة طويلة؟			
.....			
و			
- من خلال الرسم التالي: ما الجهاز الحيوي الذي يمثله؟			
.....			
			

انتهت الأسئلة

مع تمنياتنا لكم بالتوفيق والنجاح