

اختبار العلوم المركزي بمنطقة الباحة



تم تحميل هذا الملف من موقع المناهج السعودية

موقع المناهج ← المناهج السعودية ← الصف السادس ← علوم ← الفصل الأول ← ملفات متنوعة ← الملف

تاريخ إضافة الملف على موقع المناهج: 2026-01-05 16:03:52

ملفات اكتب للمعلم اكتب للطالب ا اختبارات الكترونية ا اختبارات ا حلول ا عروض بوربوينت ا أوراق عمل
منهج انجليزي ا ملخصات وتقارير ا مذكرات وبنوك ا الامتحان النهائي للمدرس

المزيد من مادة
علوم:

التواصل الاجتماعي بحسب الصف السادس



صفحة المناهج
السعودية على
فيسبوك

الرياضيات

اللغة الانجليزية

اللغة العربية

التربية الاسلامية

المواد على تلغرام

المزيد من الملفات بحسب الصف السادس والمادة علوم في الفصل الأول

عنوان المقال: الاختبار النهائي يركز على المفاهيم البيئية والخلوية والوراثية

1

اختبار مركزي تابع لمنطقة الطائف

2

اختبار مركزي تابع لمنطقة الشرقية

3

اختبار مركزي الفصل الدراسي الأول 1447

4

مراجعة الاختبار المركزي للفصل الدراسي الأول 1447

5



أسئلة اختبار نهاية الفصل الدراسي الأول - للعام الدراسي ١٤٤٦ هـ

اسم الطالب / ة		اسم المدرسة	
رقم الجلوس		الفصل	

رقم السؤال	الدرجة رقمًا	الدرجة كتابة
السؤال الأول	٢٠ درجة	
السؤال الثاني	١٠ درجات	
السؤال الثالث	١٠ درجات	
مجموع الدرجات رقمًا		
مجموع الدرجات كتابة		

اسم المصحح / ة		التوقيع	
اسم المراجع / ة		التوقيع	
اسم المدقق / ة		التوقيع	

تعليمات هامة قبل بدء الإجابة على الأسئلة:

- استخدم القلم الأزرق فقط في الحل.
- لا تستخدم المزيل (الليكود) على الإجابة.
- إذا انتهيت من حل الأسئلة راجع إجابتك قبل التسليم.
- يسمح لك بتسليم ورقة الإجابة والخروج من اللجنة بعد مضي نصف الزمن المحدد للاختبار.

استعن بالله ثم أجب على جميع الأسئلة

٢٠

السؤال الأول : ضع دائرة حول الحرف الذي يسبق الإجابة الصحيحة فيما يلي :

١- في تجربة انتقال بعض المواد بواسطة الخاصية الأسموزية عبر غشاء رقيق أي المواد الآتية سينفذ من خلال الغشاء:

أ- السكر	ب- الأكسجين	ج- الماء	د- النيتروجين
----------	-------------	----------	---------------

٢- أجرى مجموعة من العلماء أبحاثاً على الخيول لمدة عام فلاحظوا تحسن صفة السرعة لديها هذا مثال على :

أ- الانتخاب الطبيعي	ب- مدة الحياة	ج- دورة الخلية	د- الغريزة
---------------------	---------------	----------------	------------

٣- مخلوق حي يستطيع إنتاج أبناء بصفات مختلفة يسمى :

أ- المنقرض	ب- الميكروب	ج- الفيروس	د- الهجين
------------	-------------	------------	-----------

٤- تتمكن المخلوقات المنتجة من إتمام عملية البناء الضوئي لأن خلاياها تحتوي على :

أ- البلاستيدات الخضراء	ب- الشبكة الإندوبلازمية	ج- السيتوبلازم	د- الفجوات العصارية
------------------------	-------------------------	----------------	---------------------

٥- سبب اختلاف الطلاب في مهارة اللعب بالكرة دليل على أن اللعب بالكرة صفة :

أ- وراثية	ب- متنحية	ج- سائدة	د- مكتسبة
-----------	-----------	----------	-----------

٦- تكاثر النباتات البذرية بانتقال حبوب اللقاح من المتك إلى الميسم في الزهرة نفسها يسمى :

أ- الانشطار	ب- التلقيح الذاتي	ج- التلقيح الخلطي	د- التبرعم
-------------	-------------------	-------------------	------------

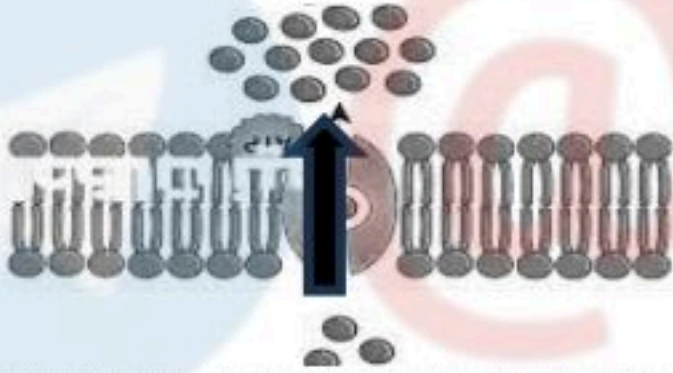
٧- العملية المستمرة من النمو والانقسام والتعويض تسمى :

أ- دورة الخلية	ب- مدة الحياة	ج- التكاثر	د- الغريزة
----------------	---------------	------------	------------

٨- الغذاء المتنوع المكون من الفيتامينات والمعادن والبروتينات والكربوهيدرات وغيرها يسمى :

أ- الغذاء المصنع	ب- المكملات الغذائية	ج- الوجبات السريعة	د- الغذاء المتوازن
------------------	----------------------	--------------------	--------------------

٩- انتقال المواد عبر الأغشية ويتطلب طاقة يسمى :



أ- الانتشار	ب- النقل السلبي	ج- الترشيح	د- النقل النشط
-------------	-----------------	------------	----------------

١٠- عملية تنقسم فيها الخلية لتنتج خليتان متماثلتان يسمى :



أ- انقسام متساوي	ب- انقسام منصف	ج- الإخصاب	د- مدة الحياة
------------------	----------------	------------	---------------

تابع السؤال الأول : ضع دائرة حول الحرف الذي يسبق الإجابة الصحيحة فيما يلي :

١١- جزء من النبات يثبتته ويخزن فيه الغذاء ويمتص الماء والمواد المغذية من التربة يسمى :

أ- الجذور	ب- الأوراق	ج- السيقان	د- الثمار
-----------	------------	------------	-----------

١٢- نواة الخلية الحيوانية متمركزة في المنتصف بينما نواة الخلية النباتية تكون جانبية والسبب:

أ- كبر حجم الفجوة العصارية	ب- وجود أجسام جولجي	ج- وجود الماء	د- وجود المادة المحللة
----------------------------	---------------------	---------------	------------------------

١٣- عملية يتم فيها تحليل الغذاء وتفكيكه بعد ابتلاعه إلى جزيئات صغيرة يمكن للخلايا الاستفادة منه تسمى :

أ- النمو	ب- التنفس	ج- الهضم	د- الإخراج
----------	-----------	----------	------------

١٤- كائنات حية تحتوي على تجويف هضمي به خلايا لامتصاص الغذاء يدخل الغذاء إليه عبر فتحة ثم يتم التخلص من الفضلات عبر نفس الفتحة من الأمثلة عليها :

أ- اللاسعات	ب- الاسفنجيات	ج- دودة الأرض	د- البرمائيات
-------------	---------------	---------------	---------------

١٥- يعد وجود الأحماض النووية في الخلية مهماً لأنها تعمل على إنتاج :

أ- الجلوكوز	ب- الأكسجين	ج- الفسفور	د- الماء
-------------	-------------	------------	----------

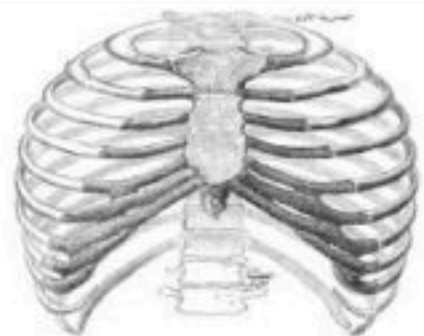
١٦- عملية يقوم بها الكائن الحي عبارة عن شهيق وزفير تزود الجسم بالأكسجين وتخلصه من ثاني أكسيد الكربون تسمى :

أ- التنفس الميكانيكي	ب- دورة الحياة	ج- التنفس الخلوي	د- الإخراج
----------------------	----------------	------------------	------------



١٧- يبين الشكل المجاور الرئة وتعتبر عضواً لأنها مكونة من :

أ- خلية واحدة	ب- عدة أنسجة	ج- عدة أجهزة	د- نسيج واحد فقط
---------------	--------------	--------------	------------------



١٨- خاصية في عظام القفص الصدري للإنسان لحماية القلب والجهاز التنفسي أنها :

أ- مرنة وقوية	ب- قاسية وقوية	ج- رقيقة وضعيفة	د- رقيقة وقوية
---------------	----------------	-----------------	----------------

١٩- تعيش الديدان المفلطحة في الأماكن الرطبة عادةً وذلك لأنها تتنفس عن طريق :

أ- الجلد	ب- الانتشار	ج- الخياشيم	د- الرئة
----------	-------------	-------------	----------

٢٠- الأنسجة التي تربط العظام بعضها ببعض تسمى :

أ- الأربطة	ب- الأوتار	ج- المفصل	د- الهيكل
------------	------------	-----------	-----------

تابع

السؤال الثاني: أ- ضع علامة (✓) نهاية العبارة الصحيحة وعلامة (✗) نهاية العبارة الخاطئة:

١	الدوران هو حركة مواد مهمة مثل الأكسجين والجلوكوز والفضلات داخل الجسم
٢	يعتبر النمو السريع للخلايا وحدوث التجمعات الخلوية أمراً عادياً ولا يتطلب تدخل الطبيب
٣	الكائنات ذات الدم البارد أكثر نشاطاً في الشتاء من الكائنات ذات الدم الحار
٤	يعمل الجهاز العصبي وجهاز الغدد الصماء معاً لتغيير أنشطة الجسم
٥	البذرة هي تركيب يُخزن الغذاء فيها نبات غير مكتمل النمو وعند توفر الظروف تنمو

ب- ضع رقم العبارة من العمود (أ) أمام ما يناسبها من العمود (ب):

(أ)		(ب)
١- الكامبيوم	طبقة قاسية تحمي قمة الجذور وتسمح لها باختراق التربة
٢- الكروموسوم	طبقة من الخلايا تفصل بين الخشب واللحاء
٣- القلنسوة	خلايا يمكنها أن تنمو فتصبح نباتات جديدة وتكون في محافظ قاسية لحمايتها
٤- الأبواغ	أشرطة صغيرة تحمل داخلها تفاصيل كاملة عن المخلوق الحي
٥- الجدار الخلوي	مركز تحكم الخلية وتعمل على تنظيم التفاعلات الكيميائية فيها
	طبقة صلبة تحيط بالغشاء البلازمي للخلية النباتية وتحميها

السؤال الثالث: أ- أكمل الفراغات التالية :

- ١- مادة تتكون باتحاد كيميائي بين عنصرين أو أكثر تسمى
- ٢- الخلية التناسلية الأنثوية أو الذكرية قبل اتحادهما تسمى
- ٣- سلوك ومهارات تولد مع الكائن الحي ولا يتم اكتسابها تسمى
- ٤- لوحة تبين وتتابع تاريخ انتقال صفة ما في عائلة معينة تسمى
- ٥- من مكونات الخلية وفيها يتم التنفس الخلوي لإنتاج الطاقة تسمى

ب- تتكاثر المخلوقات الحية الدقيقة لاجنسيا بعدة طرق بين ذلك في الجدول التالي : (اذكر طريقة واحدة فقط):

اسم المخلوقات الحية الدقيقة	الطلائعيات	الفطريات	البكتيريا
طريقة تكاثرها			

ج - اذكر تفسيراً علمياً لما يلي :

١- يصاب معظم لاعبي كرة القدم بما يسمى شد العضل :

٢- تزداد نبضات قلب الكائن الحي عندما يرى خطراً:

انتهت الأسئلة، مع تمنياتنا لكم بدوام التوفيق