

نماذج اختبارات الفترة الثانية مع نماذج الإجابات



تم تحميل هذا الملف من موقع المناهج السعودية

موقع المناهج ← المناهج السعودية ← الصف السادس ← علوم ← الفصل الأول ← ملفات متنوعة ← الملف

تاريخ إضافة الملف على موقع المناهج: 2025-12-08 18:09:41

ملفات اكتب للمعلم اكتب للطالب ا اختبارات الكترونية ا اختبارات ا حلول ا عروض بوربوينت ا أوراق عمل
منهج انجليزي ا ملخصات وتقارير ا مذكرات وبنوك ا الامتحان النهائي ا للمدرس

المزيد من مادة
علوم:

التواصل الاجتماعي بحسب الصف السادس



صفحة المناهج
السعودية على
فيسبوك

الرياضيات

اللغة الانجليزية

اللغة العربية

التربية الاسلامية

المواد على تلغرام

المزيد من الملفات بحسب الصف السادس والمادة علوم في الفصل الأول

عرض بوربوينت للفصل السادس كاملاً الجدول الدوري

1

ورقة تدريب نافس لدرس مقارنة الأنظمة البيئية

2

ورقة تدريب نافس الأرض والشمس والقمر

3

ورقة تدريب نافس السلاسل والشبكات الغذائية وهرم الطاقة

4

ورقة تدريب نافس موارد الأرض و الحفاظ عليها

5



اختبار الفترة الثانية الفصل الدراسي الأول مادة العلوم للصف السادس ابتدائي للعام الدراسي ١٤٤٧ هـ

اسم الطالبة: الصف:

السؤال الأول: أ/ اختار الإجابة الصحيحة بالإحاطة عليها بالتظليل الصحيح على الدائرة :



10

1- قامت فاطمة بإعداد وجبة غذائية تحتوي على الخيار والبرتقال والفاصوليا السودانية وبذور الصنوبر ، أي من هذه الأطعمة ينتج من نبات معراة البذور ؟



أ) البرتقال (ب) الخيار (ج) الصنوبر (د) الفول السوداني

2- مخلوق حي ينمو ويتكاثر على الخبز الرطب يصنف هذا المخلوق الحي من.....

أ) البكتريا (ب) الفطريات (ج) الطلائعيات (د) البدائيات



3- جهاز الدوران الذي يدفع الدم مباشرة في أنسجة الحيوان هو

أ) جهاز الدوران المفتوح (ب) جهاز الدوران المغلق (ج) جهاز الانتشار (د) الجهاز الداعمي



4- أي الصفات مشتركة بين كل من الأسماك والثعابين والضفادع ؟ .

أ) ثابتة درجة الحرارة (ب) متغيرة درجة الحرارة (ج) حيوانات لافقارية (د) تتنفس بالرئتين



5- شاهد أرنب ثعلبا فهرب سريعا وذلك لأن دماغ الأرنب أرسل إشارات إلى /

أ) عضلات الأرجل (ب) عضلات الفك (ج) عضلات المعدة (د) الأعصاب

ب/ : اضع علامة ✓ أمام العبارات الصحيحة او ✗ أمام العبارات الخاطئة ؟



1. يقوم اللحاء في الساق بنقل الماء والأملاح المعدنية من التربة إلى أعلى .

2. تتنفس العناكب عن طريق الانتشار .

3. يتحرك الجسم بفعل قوة ينتجها الجهاز العضلي .

4. الأوتار نسيج يربط العظام بالعضلات .



2-



1-

ج) من خلال الصور الموضحة أمامك
ما الطريقة التي تخزن بها هذه النباتات
الغذاء ؟



السؤال الثاني : أ/ اضع المصطلحات التالية أمام العبارات المناسبة :



الجهاز التنفسي

البناء الضوئي

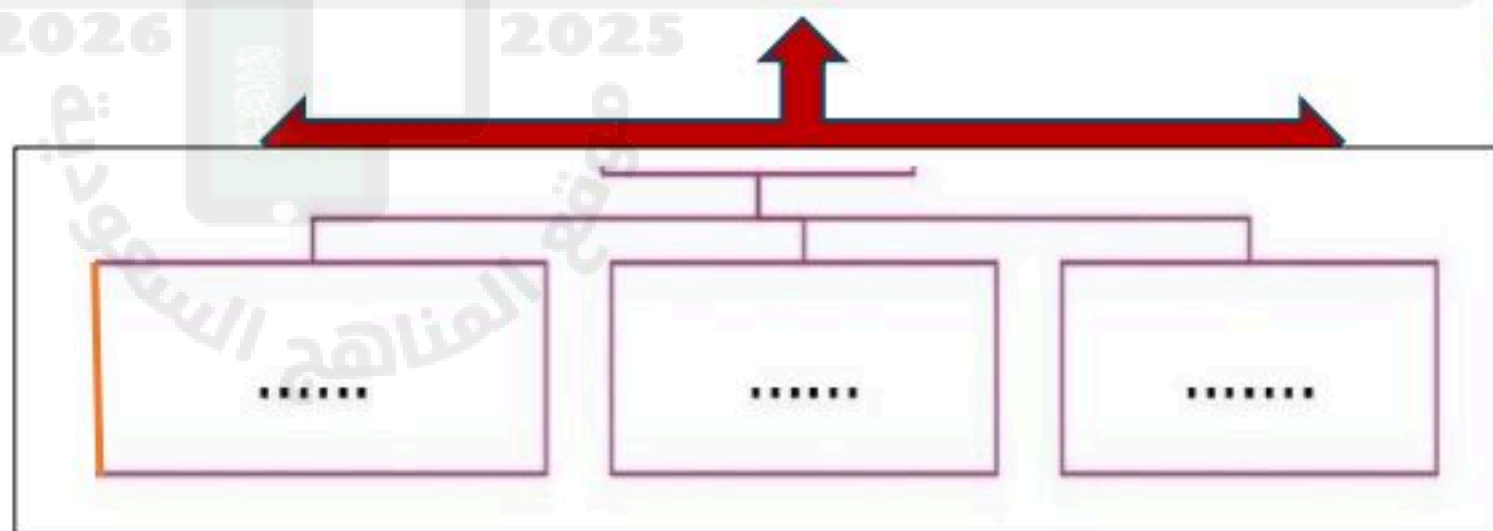
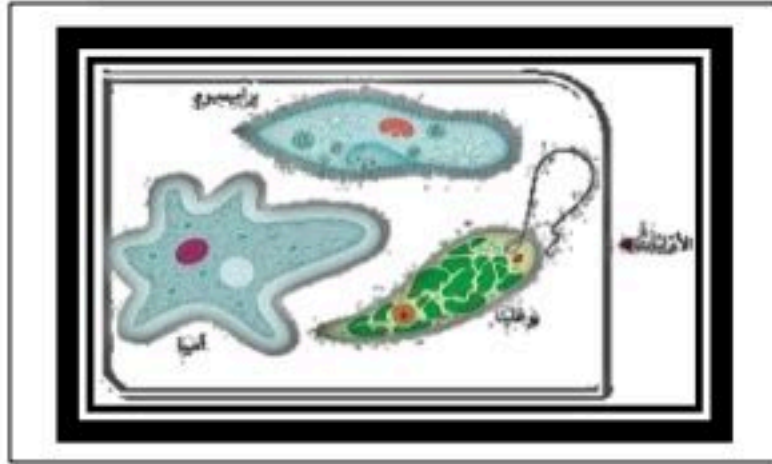
المخلوق الحي الدقيق

الهضم

جهاز الغدد الصماء

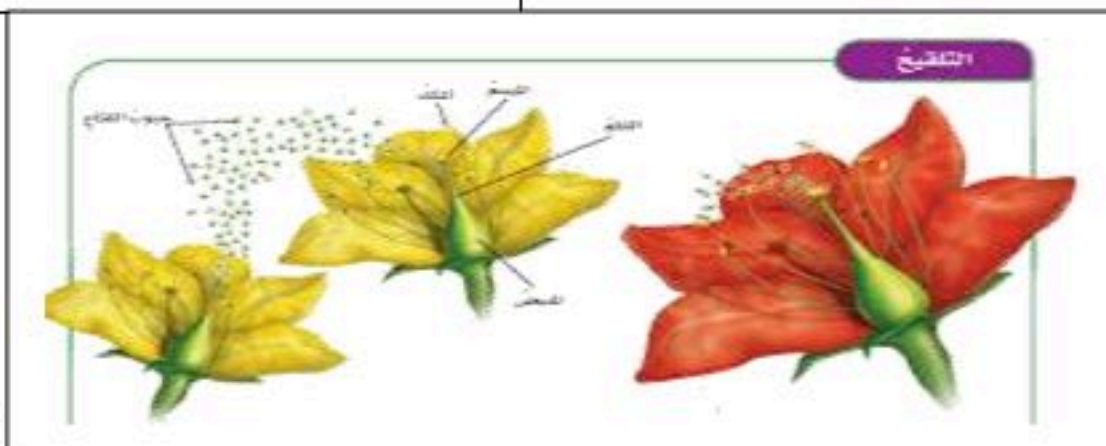
| | |
|---|---------|
| الهرمونات مواد كيميائية يفرزها ... | 1. |
| عملية ابتلاع وتفكيك الغذاء وتجزئته إلى قطع وأجزاء بسيطة تستفيد منها الخلايا. | 2. |
| عملية تقوم بها النباتات تستخدم فيها ضوء الشمس لإنتاج الغذاء . | 3. |
| مخلوق حي مجهرى لا يرى بالعين المجردة يمكن أن يكون وحيد الخلية ويمكن أن يكون متعدد الخلايا . | 4. |
| عملية إطلاق الطاقة المخزنة في جزيئات الجلوكوز . | 5. |

ب/ كيف تتكاثر الطلائعيات ؟



ج/ ما الفرق بين التلقيح الذاتي والتلقيح الخلطي حسب المطلوب في الجدول ؟:

| التلقيح الخلطي | التلقيح الذاتي | وجه المقارنة |
|-------------------------|-------------------------|--------------|
| | | التعريف |



انتهت الاسئلة
دعواتي لكن بالتوفيق والنجاح
المعلمة:

نموذج الإجابة

٢٠

اختبار الفترة الثانية الفصل الدراسي الأول مادة العلوم للصف السادس ابتدائي للعام الدراسي ١٤٤٧ هـ

اسم الطالبة: الصف:

السؤال الأول: أ/ اختار الإجابة الصحيحة بالإحاطة عليها بالتظليل الصحيح على الدائرة :



10

1- قامت فاطمة بإعداد وجبة غذائية تحتوي على الخيار والبرتقال والفاصوليا السودانية وبذور الصنوبر ، أي من هذه الأطعمة ينتج من نبات معراة البذور ؟



أ) البرتقال (ب) الخيار (ج) الصنوبر (د) الفول السوداني

2- مخلوق حي ينمو ويتكاثر على الخبز الرطب يصنف هذا المخلوق الحي من.....

أ) البكتريا (ب) الفطريات (ج) الطلائعيات (د) البدائيات



3- جهاز الدوران الذي يدفع الدم مباشرة في أنسجة الحيوان هو

أ) جهاز الدوران المفتوح (ب) جهاز الدوران المغلق (ج) جهاز الانتشار (د) الجهاز الداعمي



4- أي الصفات مشتركة بين كل من الأسماك والثعابين والضفادع ؟ .

أ) ثابتة درجة الحرارة (ب) متغيرة درجة الحرارة (ج) حيوانات لافقارية (د) تتنفس بالرئتين



5- شاهد أرنب ثعلبا فهرب سريعا وذلك لأن دماغ الأرنب أرسل إشارات إلى /

أ) عضلات الأرجل (ب) عضلات الفك (ج) عضلات المعدة (د) الأعصاب

ب/ : اضع علامة ✓ أمام العبارات الصحيحة او ✗ أمام العبارات الخاطئة ؟



1. يقوم اللحاء في الساق بنقل الماء والأملاح المعدنية من التربة إلى أعلى .



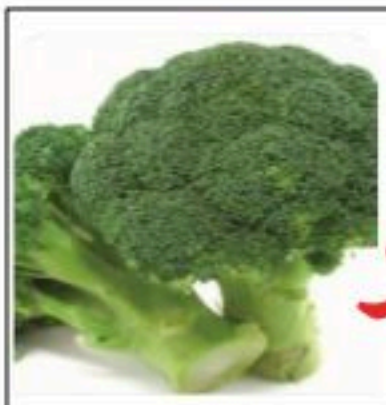
2. تتنفس العناكب عن طريق الانتشار .



3. يتحرك الجسم بفعل قوة ينتجها الجهاز العضلي .



4. الأوتار نسيج يربط العظام بالعضلات .



2- الأزهار



1- الأوراق

ج) من خلال الصور الموضحة أمامك
ما الطريقة التي تخزن بها هذه النباتات
الغذاء ؟



السؤال الثاني : أ/ اضع المصطلحات التالية أمام العبارات المناسبة :



الجهاز التنفسي

البناء الضوئي

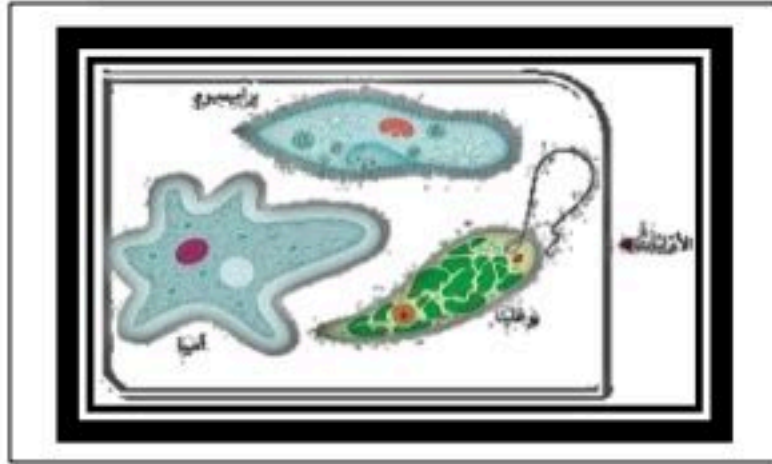
المخلوق الحي الدقيق

الهضم

جهاز الغدد الصماء

| | |
|---|------------------------|
| الهرمونات مواد كيميائية يفرزها ... | 1. جهاز الغدد الصماء |
| عملية ابتلاع وتفكيك الغذاء وتجزئته إلى قطع وأجزاء بسيطة تستفيد منها الخلايا. | 2. الهضم |
| عملية تقوم بها النباتات تستخدم فيها ضوء الشمس لإنتاج الغذاء . | 3. البناء الضوئي |
| مخلوق حي مجهرى لا يرى بالعين المجردة يمكن أن يكون وحيد الخلية ويمكن أن يكون متعدد الخلايا . | 4. المخلوق الحي الدقيق |
| عملية إطلاق الطاقة المخزنة في جزيئات الجلوكوز . | 5. الجهاز التنفسي |

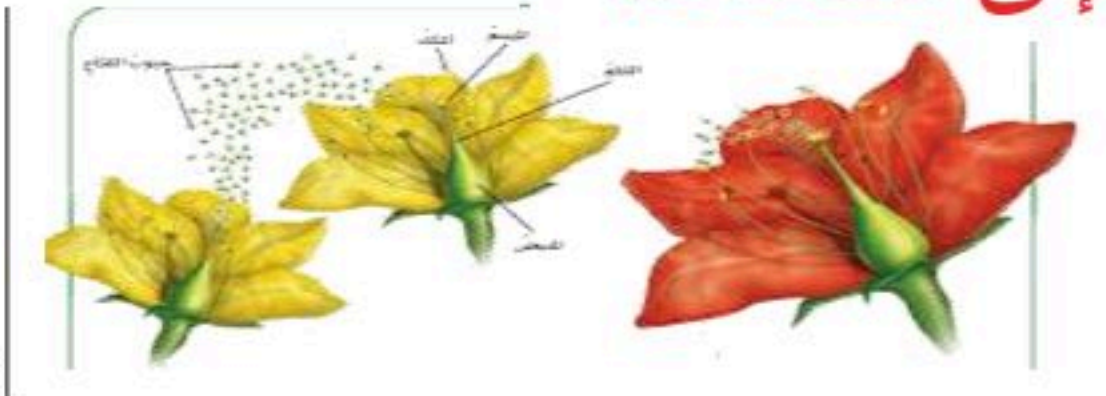
ب/ كيف تتكاثر الطلائعيات ؟



الانقسام الاقتران الأبو اغ
الثنائي

ج/ ما الفرق بين التلقيح الذاتي والتلقيح الخلطي حسب المطلوب في الجدول ؟:

| التلقيح الخلطي | التلقيح الذاتي | وجه المقارنة |
|---|--|--------------|
| تنتقل حبوب اللقاح من متك زهرة إلى ميسم زهرة أخرى بواسطة الملقحات. | تنتقل حبوب اللقاح من المتك إلى الميسم في الزهرة نفسها دون الحاجة إلى ملقحات. | التعريف |



انتهت الاسئلة
دعواتي لكن بالتوفيق والنجاح
المعلمة:

اختبار منتصف الفصل الدراسي الاول (الفترة الثانية) مادة العلوم للصف السادس لعام ١٤٤٧ هـ

اسم الطالبة:

السؤال الأول :



أ) أكملی كلا من الجمل التالية بالعبرة المناسبة :-

التنفس

الاقتتران

الدوران

الاخراج

الجهاز الهيكلي

التلقيح

١. يتكون من العظام والأوتار والأربطة .
٢. العملية التي يلتحم فيها مخلوقان حيان ويتبادلان المادة الوراثية معًا تسمى
٣. انتقال حبوب اللقاح من المتك إلى الميسم في الأزهار يسمى
٤. عملية يتخلص فيها الجسم من الفضلات التي يكونها
٥. عملية تمكن الجسم من التزود بالأكسجين والتخلص من ثاني أكسيد الكربون.
٦. حركة المواد خلال جسم الحيوان تسمى

اجاباتكم موقع

ب) اختاري الإجابة الصحيحة :-

١. المخلوقات الحية التي تستخدم الخياشيم والجلد في تنفسها هي:
أ - الطيور ب - البرمائيات ج - الثدييات د - الأسماك
٢. ما التركيب الذي يفرز الأنزيمات في عفن الخبز؟
أ - الأبواغ ب - المغازل ج - الجذور د - الخيوط الفطرية
٣. إن دور النحلة في عملية تكاثر نبات مغطى بالبذور هو:
أ - صانع العسل ب - منتج ج - ناقل للثمار د - ملقح
٤. أي العمليات الآتية مسؤول عن تحويل المواد الغذائية المعقدة إلى مواد بسيطة يمكن للخلايا الاستفادة منها؟
أ - التنفس ب - الهضم ج - الدوران د - الإخراج



(أ) نضع علامة ✓ او ✗ امام العبارات التالية:

| | |
|---|-----------------------|
| تكاثر جميع أنواع المخلوقات الحية المجهرية تكاثراً لاجنسياً . | <input type="radio"/> |
| البكتيريا مثال على المخلوقات الحية الدقيقة أو الميكروبات . | <input type="radio"/> |
| تفرز الهرمونات في الجسم عن طريق جهاز الغدد الصماء. | <input type="radio"/> |
| الفطريات المجهرية تسبب مرض القدم الرياضي . | <input type="radio"/> |
| تبادل البرماتيات الغازات مع البيئة المحيطة عن طريق رئاتها فقط . | <input type="radio"/> |

(ب) اختاري من العمود أ ما يناسبه من العمود ب :

| أ | ب |
|------------------|---|
| ١. الجهاز العضلي | أ - إنتاج أفراد من النوع نفسه. |
| ٢. الساق | ب - جزء من النبات يثبت النبات في التربة. |
| ٣. البناء الضوئي | ج - عملية تقوم بها النباتات ومخلوقات حية أخرى لإنتاج الغذاء في صورة سكر نبات. |
| ٤. الجذور | د - التركيب الذي يدعم النبات ويحمل أوراقه. |
| ٥. التكاثر | هـ - يوفر القوة اللازمة لتحريك الجسم. |

اختبار منتصف الفصل الدراسي الأول (الفترة الثانية) مادة العلوم للصف السادس لعام ١٤٤٧ هـ

اسم الطالبة:

السؤال الأول :



أ) أكمل كلاً من الجمل التالية بالعبارة المناسبة :-

التنفس

الاقتتران

الدوران

الإخراج

الجهاز الهيكلي

التلقيح

١. الجهاز الهيكلي... يتكون من العظام والأوتار والأربطة .

٢. العملية التي يلتحم فيها مخلوقان حيان ويتبادلان المادة الوراثية معاً تسمى ...الاقتتران...

٣. انتقال حبوب اللقاح من المتك إلى الميسم في الأزهار يسمى ...التلقيح...

٤. عملية يتخلص فيها الجسم من الفضلات التي يكونها ...الإخراج...

٥. التنفس عملية تمكن الجسم من التزود بالأكسجين والتخلص من ثاني أكسيد الكربون.

٦. حركة المواد خلال جسم الحيوان تسمى ..الدوران...

موقع أجاباتكم

ب) اختاري الإجابة الصحيحة :-

١. المخلوقات الحية التي تستخدم الخياشيم والجلد في تنفسها هي:

أ - الطيور ب - البرمائيات ج - الثدييات د - الأسماك

٢. ما التركيب الذي يفرز الأنزيمات في عفن الخبز؟

أ - الأبواغ ب - المغازل ج - الجذور د - الخيوط الفطرية

٣. إن دور النحلة في عملية تكاثر نبات مغطى بالبذور هو:

أ - صانع العسل ب - منتج ج - ناقل للثمار د - ملقح

٤. أي العمليات الآتية مسؤول عن تحويل المواد الغذائية المعقدة إلى مواد بسيطة يمكن للخلايا الاستفادة منها؟

أ - التنفس ب - الهضم ج - الدوران د - الإخراج



(أ) نضع علامة ☒ او ☒ امام العبارات التالية:

| | |
|---|-------------------------------------|
| تكاثر جميع أنواع المخلوقات الحية المجهرية تكاثراً لاجنسياً . | <input checked="" type="checkbox"/> |
| البكتيريا مثال على المخلوقات الحية الدقيقة أو الميكروبات . | <input checked="" type="checkbox"/> |
| تفرز الهرمونات في الجسم عن طريق جهاز الغدد الصماء. | <input checked="" type="checkbox"/> |
| الفطريات المجهرية تسبب مرض القدم الرياضي . | <input checked="" type="checkbox"/> |
| تبادل البرماتيات الغازات مع البيئة المحيطة عن طريق رئاتها فقط . | <input checked="" type="checkbox"/> |

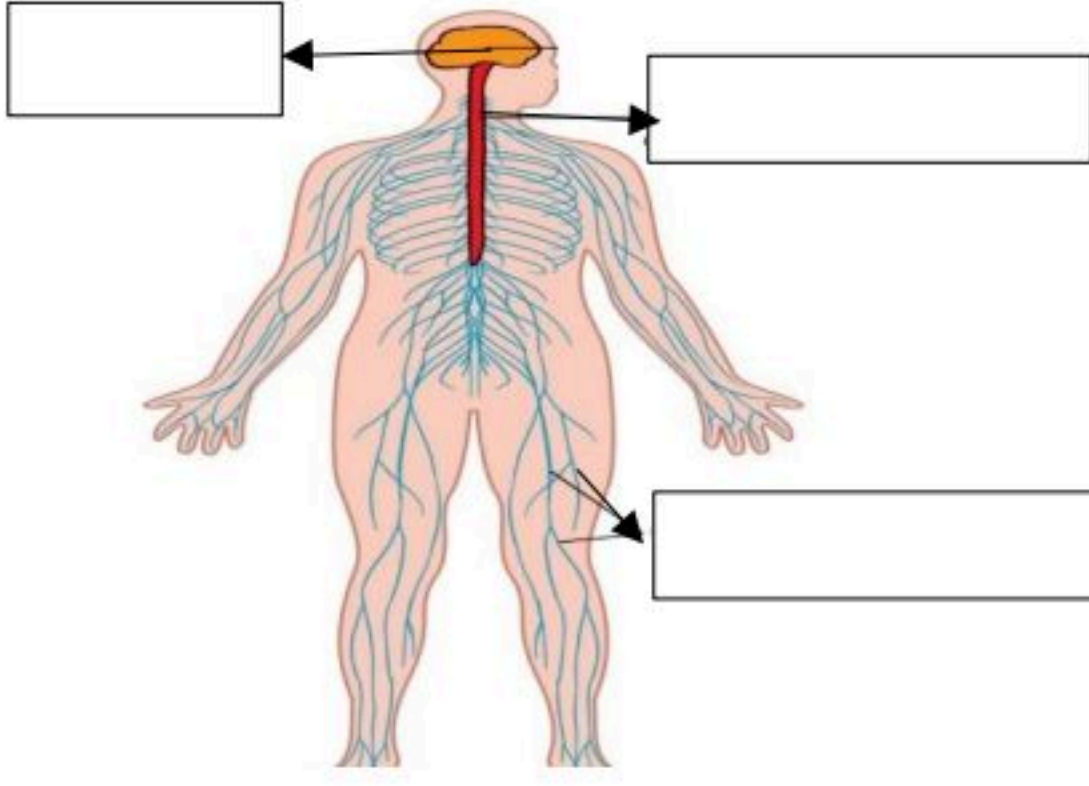
(ب) اختاري من العمود أ ما يناسبه من العمود ب :

| أ | ب |
|------------------|---|
| ١. الجهاز العضلي | أ - إنتاج أفراد من النوع نفسه. (٥) |
| ٢. الساق | ب - جزء من النبات يثبت النبات في التربة. (٤) |
| ٣. البناء الضوئي | ج - عملية تقوم بها النباتات ومخلوقات حية أخرى لإنتاج الغذاء في صورة سكر نبات. (٣) |
| ٤. الجذور | د - التركيب الذي يدعم النبات ويحمل أوراقه. (٢) |
| ٥. التكاثر | هـ - يوفر القوة اللازمة لتحريك الجسم. (١) |

س١/ اختاري الإجابة الصحيحة لكل مما يلي بوضع دائرة عليها :

| | | | |
|---|-------------------------|--------------------|------------------------|
| ١- الخميرة أحد المخلوقات الحية الدقيقة التي تستخدم لإعداد الخبز إلى أي مجموعة تنتمي الخميرة ؟ | | | |
| أ - البكتيريا | ب - الطلائعيات | ج - الفيروسات | د - الفطريات |
| ٢- دور النحلة في عملية تكاثر نبات مغطى البذور هو : | | | |
| أ - ناقل للثمار | ب - ملقح | ج - منتج | د - صانع العسل |
| ٣- أي مما يلي له هيكل خارجي دعامي ؟ | | | |
| أ - الجندب | ب - الكلب | ج - السمكة | د - الأرنب |
| ٤- من الشكل المجاور | | | |
|  | | | |
| أي الأسهم المبينة في الرسم يجب أن يكون في الاتجاه المعاكس لتمثيل عملية البناء الضوئي ؟ | | | |
| أ - الأكسجين | ب - ضوء الشمس | ج - الماء | د - ثاني أكسيد الكربون |
| ٥- أي الأجهزة التالية يفرز الهرمونات مباشرة في الدم ؟ | | | |
| أ - الجهاز الهضمي | ب - الجهاز التنفسي | ج - الجهاز العصبي | د - جهاز الغدد الصماء |
| ٦- العملية المستمرة للانتقال من مرحلة التكاثر الجنسي إلى مرحلة التكاثر اللاجنسي تسمى بظاهرة : | | | |
| أ - الوراثة | ب - التكاثر | ج - الإخصاب | د - تعاقب الأجيال |
| ٧- تحدث عملية البناء الضوئي في تراكيب تسمى : | | | |
| أ - النواة | ب - البلاستيدات الخضراء | ج - السيتوبلازم | د - الجدار الخلوي |
| ٨- الجزء الناقص في معادلة البناء الضوئي هو : | | | |
|  | | | |
| أ - الأكسجين | ب - هواء | ج - سكر الجلوكوز | د - تربة |
| ٩- ما التركيب الذي يفرز الإنزيمات في عفن الخبز ؟ | | | |
| أ - الأبواغ | ب - الجذور | ج - الخيوط الفطرية | د - المغازل |
| ١٠- يضخ القلب الدم الغير مؤكسج إلى : | | | |
| أ - القلب | ب - أنحاء الجسم | ج - الكبد | د - الرئتين |

س٢ / أ - أدرسي الشكل التالي ثم أجيبني عن ما يلي :



١- حددي الأعضاء المكونة للجهاز على الرسم المجاور ؟

٢- ما اسم الجهاز الحيوي ؟

٣- ماهي وظيفته ؟

ب - اكتشفي الخطأ بوضع خط تحته في العبارات التالية ثم صوبيه :

١- ترتبط العظام مع بعضها البعض بواسطة أوتار مرنة وقوية .

٢- التلقيح الخلطي هو انتقال حبوب اللقاح من المتك إلى الميسم في الزهرة نفسها .

٣- الاقتران هو نوع من التكاثري اللاجنسي .

٤- تستخدم الطيور الخياشيم في عملية تبادل الغازات .

٥- النباتات مغطاة البذور هي من أقدم النباتات البذرية على سطح الأرض .

س٣ / أ - قارني بين

| ثابتة درجة الحرارة | متغيرة درجة الحرارة |
|--------------------|---------------------|
| مثل : | مثل : |

ب - اختاري من المجموعة - أ - ما يناسبه من المجموعة - ب - فيما يلي :

| أ - الجهاز الحيوي | ب - وظيفته |
|----------------------|--|
| ١- الجهاز الهيكلي | مسؤول عن تخلص الجسم من الفضلات . |
| ٢- الجهاز الهضمي | مسؤول عن هضم الطعام وامتصاصه . |
| ٣- الجهاز التنفسي | مسؤول عن حماية الأعضاء الداخلية ويعطي الجسم شكله . |
| ٤- الجهاز الإخراجي | مسؤول عن تزويد الجسم بالأكسجين وإخراج ثاني أكسيد الكربون . |
| ٥- جهاز الغدد الصماء | |

انتهت الأسئلة

معلمة المادة : أمل الزهراني

موقع اجاباتكم