

## مراجعة الاختبار المركزي للفصل الدراسي الأول 1447



### تم تحميل هذا الملف من موقع المناهج السعودية

موقع المناهج ← المناهج السعودية ← الصف السادس ← علوم ← الفصل الأول ← ملفات متنوعة ← الملف

تاريخ إضافة الملف على موقع المناهج: 2026-01-01 16:18:14

ملفات اكتب للمعلم اكتب للطالب | اختبارات الكترونية | اختبارات | حلول | عروض بوربوينت | أوراق عمل  
منهج انجليزي | ملخصات وتقارير | مذكرات وبنوك | الامتحان النهائي | للمدرس

المزيد من مادة  
علوم:

### التواصل الاجتماعي بحسب الصف السادس



صفحة المناهج  
السعودية على  
فيسبوك

الرياضيات

اللغة الانجليزية

اللغة العربية

التربية الاسلامية

المواد على تلغرام

### المزيد من الملفات بحسب الصف السادس والمادة علوم في الفصل الأول

حل نسخة المعلم لدليل الحلول والاختبارات المركزية

1

دليل الاختبارات المركزية والتدريبات المحاكية المتقدم

2

ورقة عمل نطاقات التربة

3

ورقة عمل ما طرق حفظ وحماية التربة؟

4

ورقة عمل تصنيف المناطق الحيوية على الأرض

5

## مسودة مراجعة مادة العلوم للصف السادس الابتدائي للفصل الدراسي الأول ١٤٤٧هـ

الفصل الأول	الدروس
ممالك المخلوقات الحية	١/ نظرية الخلية. ٢/ الخلية النباتية والخلية الحيوانية
اسم الطالب	الصف

السؤال الأول: أكمل كلا من الجمل التالية بالعبارة المناسبة:

التنفس الخلوي	العضو	الانتشار	النقل السلي	العنصر	النسيج
---------------	-------	----------	-------------	--------	--------

١	..... هو نسيجان مختلفان أو أكثر يعملان معا للقيام بوظيفة محددة.
٢	الخاصية الأسموزية والانتشار نوعان من .....
٣	العملية التي تقوم بها الخلية وتحول فيها الجلوكوز الى طاقة تستعملها في الأنشطة الحيوية تسمى .....
٤	المادة النقية التي لا يمكن تجزئتها الى مواد ابسط منها تسمى .....
٥	الخلايا المتشابهة التي تقوم بالوظيفة نفسها تشكل .....
٦	عملية انتقال المواد من منطقة التركيز المرتفع الى منطقة التركيز المنخفض من دون الحاجة الى طاقة هي .....

السؤال الثاني: أكمل الفراغات التالية:

١	مجموعة الخلايا المتشابهة التي تؤدي الوظيفة نفسها تسمى .....
٢	العملية التي تسبب انتقال المواد من منطقة التركيز المنخفض الى منطقة التركيز العالي ولكي تحدث تحتاج الى طاقة تسمى .....

السؤال الثالث: ضع دائرة حول الإجابة الصحيحة في كلا مما يأتي:

١	يتكون الماء من الهيدروجين والأكسجين. كيف أصنف الماء؟						
أ	مركب	ب	ذرة	ج	عنصر	د	خلية
٢	ما القلب؟						
أ	نسيج	ب	جهاز	ج	عضو	د	مخلوق حي
٣	عندما يكون تركيز المادة متساويا على جانبي الغشاء البلازمي فإن المادة تكون في حالة:						
أ	تخمير	ب	اسموزية	ج	انتشار	د	اتزان
٤	أي مما يلي يعد مركز الطاقة في الخلية؟						
أ	الميتوكوندريا	ب	نظام النقل	ج	جدار الخلية	د	الفجوات
٥	اول ما شاهده ليفتهوك تحت المجهر؟						
أ	الخلية	ب	المخلوقات الوحيدة الخلية	ج	نواة الخلية	د	مخلوقات عديدة الخلايا
٦	النسيج الذي ينقل رسائل الجسم هو النسيج؟						
أ	الطلائي	ب	العصبي	ج	العضلي	د	الضام
٧	أي العبارات التالية تصف التنظيم الصحيح للمادة؟						
أ	المركب < الذرة < العنصر	ب	الذرة < العنصر < المركب	ج	العنصر < الذرة < المركب	د	المركب < العنصر < الذرة
٨	ما المادتان الناتجتان عن عملية البناء الضوئي؟						
أ	ثاني أكسيد الكربون وسكر الجلوكوز	ب	الاكسجين والماء	ج	الماء وثاني أكسيد الكربون	د	سكر الجلوكوز والاكسجين

السؤال الرابع: اجب بعلامة (√) امام العبارة الصحيحة وعلامة (x) امام العبارة الخاطئة التالية:

١	الخلية أصغر جزء في المخلوق الحي يمكنه القيام بالعمليات الحيوية.
---	---

السؤال الخامس: تعرف على الصور التالية وأجب عن الأسئلة:

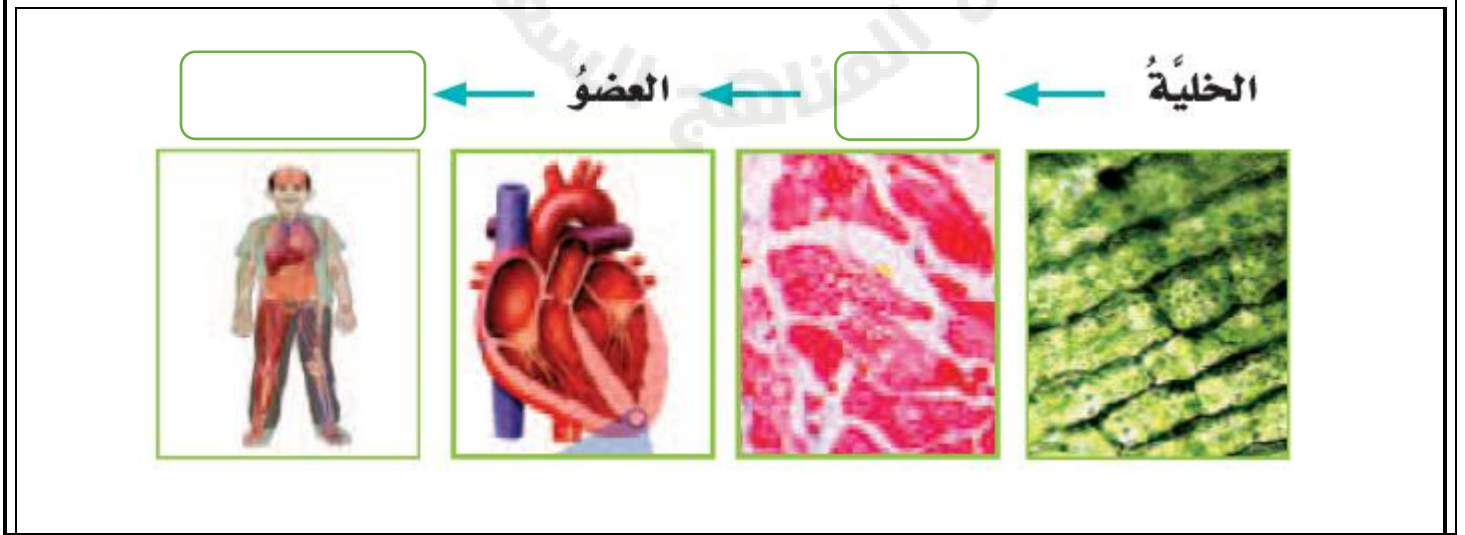
أ/ تعرف على الاشكال التالية:
------------------------------



ب/ معظم المعلومات الوراثية للخلية الحيوانية موجودة في:	ج/ ما العملية التي تظهر في الشكل؟
--	-----------------------------------



د/ أكمل مستويات التنظيم التالية:
----------------------------------



انتهت الأسئلة.

## مسودة مراجعة مادة العلوم للصف السادس الابتدائي للفصل الدراسي الأول ١٤٤٧هـ

الفصل الثاني	الدروس
الخلية والوراثة	١ / انقسام الخلايا ٢ / الوراثة والصفات
اسم الطالب	الصف

السؤال الأول: أكمل كلا من الجمل التالية بالعبارة المناسبة:

صفة سائدة	الجين	الخلية المخصبة	الانقسام المنصف	دورة الخلية	الوراثة
-----------	-------	----------------	-----------------	-------------	---------

١	انتقال الصفات من جيل الى اخر يسمى .....
٢	ينتج عن ..... أربع خلايا جديدة.
٣	تحمل المعلومات الكيميائية للصفة الموروثة على .....
٤	الصفة الوراثية التي تمنع صفة أخرى من الظهور تسمى .....
٥	عملية مستمرة من النمو والانقسام لإنتاج خلايا جديدة وتعويض الخلايا الميتة.
٦	تنتج عن اتحاد مشيج مذكر مع مشيج مؤنث.

السؤال الثاني: أكمل الفراغات التالية:

١	العملية المستمرة من النمو والانقسام والتعويض تسمى .....
٢	تتحكم في الصفات تراكيب في الخلية تسمى .....

السؤال الثالث: ضع دائرة حول الإجابة الصحيحة في كلا مما يأتي:

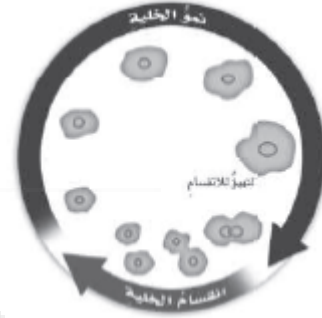
١	أطول فترة زمنية يعيشها المخلوق الحي في أفضل الظروف هي:						
أ	مدة الحياة	ب	دورة الخلية	ج	العمر المتوقع	د	دورة الحياة
٢	ما عدد الكروموسومات الموجودة في الخلية الجنسية عند الإنسان؟						
أ	١٢	ب	٢٣	ج	٤٦	د	٩٢
٣	العوامل التي وصفها جريجور مندل وتتحكم في صفات المخلوقات الحية هي:						
أ	الجينات	ب	مخطط السلالة	ج	الغشاء الخلوي	د	الغريزة
٤	أي مما يلي سلوك مكتسب؟						
أ	بناء الطائر عشه	ب	نسج العنكبوت شبكته	ج	لعب الدلفين بالكرة	د	تنفس الطفل
٥	أي العمليات التالية تؤدي الى انقسام الخلية الى خليتين متطابقتين؟						
أ	الانقسام المنصف	ب	الإخصاب	ج	الانقسام المتساوي	د	التكاثر الجنسي
٦	إذا كان عدد الكروموسومات في خلايا الحصان ٦٤ كروموسوما، فما عدد الكروموسومات في المشيج المذكور لهذا الحيوان؟						
أ	٨	ب	١٦	ج	٣٢	د	٦٤
٧	الخلية المخصبة تنتج بسبب:						
أ	انقسام الخلايا الجنسية	ب	اندماج الخلايا الجنسية	ج	انقسام الخلايا الجسمية	د	اندماج الخلايا الجسمية

السؤال الرابع: اجب بعلامة (√) امام العبارة الصحيحة وعلامة (x) امام العبارة الخاطئة التالية:

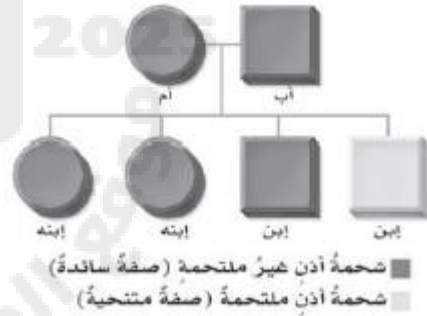
١	اكتشف مندل وجود الجينات في خلايا المخلوقات الحية.
٢	تنوع الصفات الوراثية يساعد أفراد النوع الواحد على البقاء والتكاثر.

السؤال الخامس: تعرف على الصور التالية وأجب عن الأسئلة:

أ/ ما التغيرات الظاهرة في الشكل على الخلية في اثناء دورة حياتها؟



ب/ ما عدد الأبناء الذين تظهر عليهم صفة شحمة الأذن الملتحمة، وما عدد الأبناء الذين تظهر عليهم صفة شحمة الأذن غير الملتحمة؟



انتهت الأسئلة

## مسودة مراجعة مادة العلوم للصف السادس الابتدائي للفصل الدراسي الأول ١٤٤٧هـ

الدروس	الفصل الثالث
١/ عمليات الحياة في النباتات ٢/ عمليات الحياة في المخلوقات الحية الدقيقة	علميات الحياة في النباتات والمخلوقات الحية الدقيقة
الصف	اسم الطالب

**السؤال الأول: أكمل كلا من الجمل التالية بالعبارة المناسبة:**

التلقيح	الميكروبات	البذرة	التبرعم	وحيدة الخلية	الانشطار الثنائي
---------	------------	--------	---------	--------------	------------------

١	المخلوقات الحية الدقيقة (الميكروبات) قد تكون متعددة الخلايا، وقد تكون .....
٢	البكتيريا مثال على المخلوقات الحية الدقيقة أو .....
٣	..... شكل من أشكال التكاثر اللاجنسي يلاحظ في الخميرة.
٤	..... تركيب فيه نبات صغير غير مكتمل النمو، ويخزن الغذاء.
٥	انتقال حبوب اللقاح من المتك الى الميسم في الأزهار يسمى .....
٦	..... تكاثر لاجنسي ينقسم فيه المخلوق الى مخلوقين حين جديدين متماثلين.

**السؤال الثاني: أكمل الفراغات التالية:**

١	ما التركيب الذي يدعم النبات ويحمل اوراقه .....
٢	العملية التي يلتحم فيها مخلوقان حيان ويتبادلان المادة الوراثية معا تسمى .....

**السؤال الثالث: ضع دائرة حول الإجابة الصحيحة في كلا مما يأتي:**

١	ان دور النحلة في عملية تكاثر نبات مغطى البذور هو:						
أ	صانع العسل	ب	منتج	ج	ناقل للثمار	د	ملقح
٢	خلايا النبات التي يمكنها ان تنمو فتصبح نباتا جديدا كاملا تسمى:						
أ	النباتات اللاوعائية	ب	ذاتية التلقيح	ج	مغطاة البذور	د	الأبواغ
٣	أي مما يأتي لا يعد شكلا من أشكال التكاثر اللاجنسي؟						
أ	التبرعم	ب	الانشطار الثنائي	ج	الاقتران	د	تكوين الأبواغ
٤	ما التركيب الذي يفرز الإنزيمات في عفن الخبز؟						
أ	الأبواغ	ب	المغازل	ج	الجذور	د	الخيوط الفطرية
٥	أي أنواع المخلوقات الحية الدقيقة يسبب مرض القدم الرياضي؟						
أ	الفطريات المجهرية	ب	الطلائعيات المجهرية	ج	البدياتيات	د	البكتيريا
٦	كيف تساعد الشعيرات الجذرية النبات على امتصاص الماء؟						
أ	تمتد في التربة الى أعماق أكبر من الأعماق التي تصل اليها الجذور.	ب	تحمي قمة الجذر	ج	تصل بين الجذر والساق	د	تزيد من مساحة سطح الجذر

السؤال الرابع: اجب بعلامة (√) امام العبارة الصحيحة وعلامة (x) امام العبارة الخاطئة التالية:

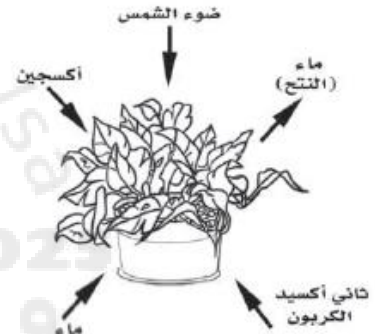
١ تتكاثر جميع أنواع المخلوقات الحية المجهرية تكاثرا لاجنسيا.

السؤال الخامس: تعرف على الصور التالية وأجب عن الأسئلة:

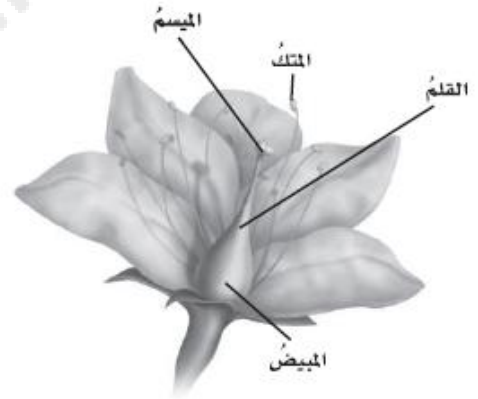
أ/ ما العملية الحيوية التي تظهر في الصورة؟



ب/ أي الأسهم المبينة في الرسم يجب ان يكون في الاتجاه المعاكس لتمثيل عملية البناء الضوئي؟



ج/ أي الأجزاء المبينة في الشكل ينتج حبوب اللقاح؟



انتهت الأسئلة.

## مسودة مراجعة مادة العلوم للصف السادس الابتدائي للفصل الدراسي الأول ١٤٤٧ هـ

الدروس	الفصل الرابع
١/ الهضم والإخراج والتنفس والدوران. ٢/ الحركة والاحساس	عمليات الحياة في الانسان والحيوانات
الصف	اسم الطالب

السؤال الأول: أكمل كلا من الجمل التالية بالعبارة المناسبة:

الجهاز العضلي	التنفس	جهاز الغدد الصماء	الثابتة درجة الحرارة	الإخراج	الجهاز الهيكلي
---------------	--------	-------------------	----------------------	---------	----------------

١	يتحرك الجسم بفعل قوة ينتجها .....
٢	الهرمونات مواد كيميائية يفرزها .....
٣	يساعد الجلد والعرق على المحافظة على درجات حرارة أجسام الحيوانات .....
٤	عملية يتخلص فيها الجسم من الفضلات التي يكونها. ....
٥	يتكون من العظام والأوتار والأربطة. ....
٦	عملية تمكن الجسم من التزود بالأكسجين والتخلص من ثاني أكسيد الكربون. ....

السؤال الثاني: أكمل الفراغات التالية:

١	حركة المواد خلال جسم الحيوان تسمى .....
٢	تفرز الهرمونات في الجسم عن طريق .....

السؤال الثالث: ضع دائرة حول الإجابة الصحيحة في كلا مما يأتي:

١	المخلوقات الحية التي تستخدم الخياشيم والجلد في تنفسها هي:						
أ	الطيور	ب	البرمائيات	ج	الثدييات	د	الأسماك
٢	جهاز الدوران الذي يدفع الدم مباشرة في أنسجة الحيوان هو:						
أ	جهاز الانتشار	ب	جهاز الدوران المغلق	ج	الجهاز الداعي	د	جهاز الدوران المفتوح
٣	أي الأجهزة الآتية يوفر القوة اللازمة لتحريك الجسم؟						
أ	الجهاز العضلي	ب	الجهاز الدوراني	ج	الجهاز العصبي	د	جهاز الغدد الصماء
٤	أي مما يأتي له هيكل خارجي دعامي؟						
أ	الأرنب	ب	الكلب	ج	الجندب	د	السمكة
٥	أي العمليات الآتية مسؤولة عن تحويل المواد الغذائية المعقدة الى مواد بسيطة يمكن للخلايا الاستفادة منها؟						
أ	التنفس	ب	الهضم	ج	الدوران	د	الإخراج
٦	أي الأجهزة الآتية مسؤول عن نقل الأكسجين والجلوكوز والفضلات في الجسم؟						
أ	الجهاز الهضمي	ب	الجهاز التنفسي	ج	جهاز الإخراج	د	جهاز الدوران

السؤال الرابع: اكتب بعلامة (✓) امام العبارة الصحيحة وعلامة (x) امام العبارة الخاطئة التالية:

١	تبادل البرمائيات الغازات مع البيئة المحيطة عن طريق رئاتها فقط.
---	--

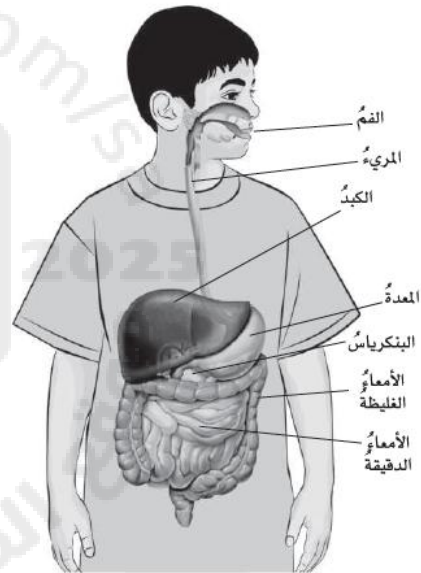


السؤال الخامس: تعرف على الصور التالية وأجب عن الأسئلة:

أ/ ما الجهاز الذي يمثله الشكل التالي؟



ب/ في الشكل بعض أجزاء الجهاز الهضمي في الإنسان. إلى أين يتجه الطعام بعد هضمه جزئياً في المعدة؟



انتهت الأسئلة.

## مسودة مراجعة مادة العلوم للصف السادس الابتدائي للفصل الدراسي الأول ١٤٤٧هـ

الدروس	الفصل الخامس
١/ السلاسل والشبكات الغذائية وهرم الطاقة. ٢/ مقارنة الأنظمة البيئية.	الأنظمة البيئية
الصف	اسم الطالب

السؤال الأول: أكمل كلا من الجمل التالية بالعبارة المناسبة:

المنتجات	المناخ	مصب النهر	المنطقة الحيوية	الحيوانات الكانسة	المستهلكات
----------	--------	-----------	-----------------	-------------------	------------

١	النظام البيئي الذي يتكون عند التقاء مياه النهر مع البحر يسمى .....
٢	المخلوقات الحية التي مكنتها الخالق ان تصنع غذاءها بنفسها هي .....
٣	المنطقة الجغرافية التي يسود فيها مناخ معين وتعيش فيها أنواع معينة من الحيوانات والنباتات تسمى .....
٤	متوسط الحالة الجوية في منطقة جغرافية معينة خلال فترة زمنية طويلة يسمى .....
٥	الحيوانات التي تتغذى على نباتات تسمى .....
٦	الغراب ودودة الأرض والعقارب مستهلكات تسمى .....

السؤال الثاني: أكمل الفراغات التالية:

١	تسمى الحيوانات التي تتغذى على مخلفات الحيوانات الميتة بالحيوانات .....
٢	..... منطقة من الأرض لها مناخ محدد وتحتوي أنواعا معينة من المخلوقات الحية.

السؤال الثالث: ضع دائرة حول الإجابة الصحيحة في كلا مما يأتي:

١	أي المجموعات التالية لا تصنف فيها المخلوقات الحية في نظام بيئي؟						
أ	المنتجات	ب	المستهلكات	ج	المحللات	د	المستقبلات
٢	المخلوقات الحية التي تحصل على غذائها عن طريق قتل مخلوقات حية أخرى تسمى:						
أ	اكلات الأعشاب	ب	الحيوانات القارئة	ج	المفترسات	د	الحيوانات الكانسة
٣	المنطقة الحيوية التي تكثر فيها الأشجار المخروطية الدائمة الخضرة هي:						
أ	التندرا	ب	الأراضي العشبية	ج	الغابات المتساقطة الأوراق	د	التايجا
٤	درجة الحرارة وتساقط الأمطار هما العاملان اللذان يحددان لأي منطقة.						
أ	المناخ	ب	خط الطول	ج	الارتفاع	د	خط العرض
٥	أي المخلوقات الحية الاتية لا يصنف من المحللات؟						
أ	الديدان	ب	البكتيريا	ج	الذئاب	د	الفطريات
٦	فيما تتشابه التندرا والتايجا والصحراء؟						
أ	جميعها تقع في النصف الشمالي من الكرة الأرضية	ب	مناخها حار	ج	لها فصل واحد فقط	د	مناخها قاس
٧	أي المخلوقات الحية التالية يمثل المستهلكات الأولى؟						
أ	العشب	ب	الغزال	ج	الأسد	د	النسر

السؤال الرابع: اكتب علامة (✓) امام العبارة الصحيحة وعلامة (x) امام العبارة الخاطئة التالية:

١ يعيش الكثير من المنتجات التي تقوم بالتمثيل الضوئي على الصخور الموجودة في المحيط تحت أعماق تصل الى ١ كلم.

السؤال الخامس: تعرف على الصور التالية وأجب عن الأسئلة:

أ/ ما الذي يمثله الشكل؟ وصنف المخلوقات الحية الظاهرة في الشكل الى منتجات ومستهلكات أولى وثانية وثالثة.



ب/ من شكل الشبكة الغذائية الاتية . جميع الحيوانات المبينة في الشكل تتنافس لافتراس الفأر ما عدا:



ج/ ما الإقليم الحيوي الذي يظهر في الصورة؟



انتهت الأسئلة.

## مسودة مراجعة مادة العلوم للصف السادس الابتدائي للفصل الدراسي الأول ١٤٤٧هـ

الدروس	الفصل السادس
١/ التربة. ٢/ حماية الموارد	موارد الأرض والحفاظ عليها
الصف	اسم الطالب

السؤال الأول: أكمل كلا من الجمل التالية بالعبارة المناسبة:

التربة السطحية	الطاقة الحرارية الجوفية	دبال	تلوث	الكتلة الحيوية	الخلية الشمسية
----------------	-------------------------	------	------	----------------	----------------

١	المواد الكيميائية التي تستخدم للتخلص من الحشرات تسبب ..... التربة.
٢	معظم جذور النبات تنمو في .....
٣	يحتوي نطاق التربة أعلى فتات صخري و.....
٤	الطاقة التي تستخرج من فضلات النباتات والحيوانات وبقاياها تسمى طاقة .....
٥	الأداة التي تنتج الكهرباء من الشمس تسمى .....
٦	الطاقة الناتجة عن بخار الماء او الماء الساخن الذي يتدفق من باطن الأرض الى سطحها يمثل موردا من موارد .....

السؤال الثاني: أكمل الفراغات التالية:

١	نطاق التربة الذي يحوي معظم المواد العضوية يسمى .....
٢	تستخدم طاقة المياه الجارية في توليد .....

السؤال الثالث: ضع دائرة حول الإجابة الصحيحة في كلا مما يأتي:

١	يتكون نطاق التربة ج من:						
أ	الصلصال	ب	الدبال	ج	الصخور المفتتة	د	الصخور الكبيرة
٢	ما الأشرطة المتبادلة؟						
أ	إضافة الأسمدة للتربة	ب	تقطيع الصخور في التلال	ج	زراعة الأعشاب بين صفوف النباتات	د	زراعة الأشجار حول النباتات
٣	ما نوع الطاقة التي يمكن الحصول عليها من ينابيع المياه الساخنة؟						
أ	الكهروكيميائية	ب	الطاقة الشمسية	ج	طاقة الرياح	د	الطاقة الحرارية الجوفية
٤	عملية تحويل الكتلة الحيوية الى طاقة تنتج عن:						
أ	بقايا النباتات والحيوانات	ب	المياه الجارية	ج	ضوء الشمس	د	حركة الهواء
٥	ما المصدر الرئيس لمادة الدبال في التربة؟						
أ	الفتات الصخري	ب	الماء	ج	بقايا المخلوقات الميتة	د	الطين
٦	أي مصادر الطاقة الآتية غير متجدد؟						
أ	طاقة الكتلة الحيوية	ب	الطاقة الكهرومائية	ج	الوقود الاحفوري	د	الطاقة الحرارية الجوفية
٧	الترشيد مصطلح يعني حماية موارد اليابسة والماء ويكون الحفاظ عليها عن طريق:						
أ	معرفة طرق الاستخدام لكل مورد	ب	تقليل استخدام الموارد	ج	إعادة استخدام المواد	د	تدوير الاستخدام

السؤال الرابع: اجب بعلامة (✓) امام العبارة الصحيحة وعلامة (x) امام العبارة الخاطئة التالية:

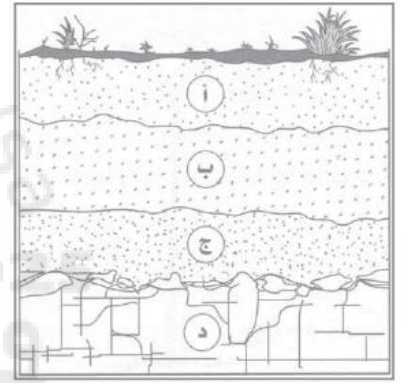
١	التربة مورد غير متجدد لأنه يلزم سنين طويلة لتكونها.
---	---

السؤال الخامس: تعرف على الصور التالية وأجب عن الأسئلة:

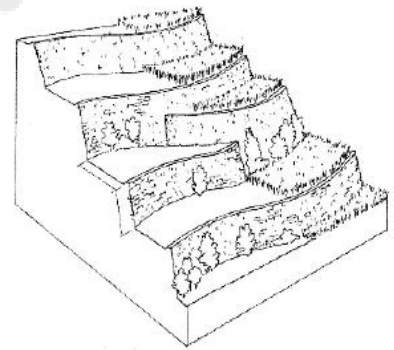
أ/ ما الطاقة التي تعتمد عليها هذه المحطة في إنتاج الكهرباء؟



ب/ ما المواد الموجودة بشكل أساسي في النطاق أ؟



ج/ أي طرق حفظ التربة في الشكل ادناه؟



انتهت الأسئلة.