

توزيع منهج 2 Can We



تم تحميل هذا الملف من موقع المناهج السعودية

موقع المناهج ← المناهج السعودية ← الصف السادس ← علوم ← الفصل الثالث ← حلول ← الملف

تاريخ إضافة الملف على موقع المناهج: 2025-04-14 20:57:12

ملفات اكتب للمعلم اكتب للطالب ا اختبارات الكترونية ا اختبارات ا حلول ا عروض بوربوينت ا أوراق عمل
منهج انجليزي ا ملخصات وتقارير ا مذكرات وبنوك ا الامتحان النهائي ا للمدرس

المزيد من مادة
علوم:

التواصل الاجتماعي بحسب الصف السادس



صفحة المناهج
السعودية على
فيسبوك

الرياضيات

اللغة الانجليزية

اللغة العربية

التربية الاسلامية

المواد على تلغرام

المزيد من الملفات بحسب الصف السادس والمادة علوم في الفصل الثالث

عرض بوربوينت كيف يمكن فصل المخاليط

1

مراجعة الفصل التاسع الخصائص الفيزيائية للمادة الماء والمخاليط

2

عرض بوربوينت لدرس المركبات والتغيرات الكيميائية

3

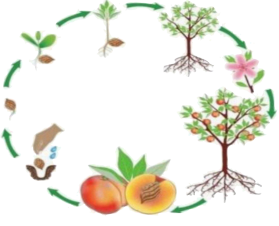
نموذج اختبار لمؤشر المادة وتفاعلاتها (اسئلة متوقعة في اختبار ناس)

4

تخطيط درس الماء والمخاليط

5

أسئلة محاكية لاختبارات نAFس في مجال علوم الحياة



١- أي مما يلي يمثل نوع النبات الموضح في الشكل المجاور ؟

أ	زهري	ج	لا زهري
ب	معمّر	د	لا وعائي

٢- الصفة الوراثية التي تمنع صفة أخرى من الظهور تسمى صفة :

أ	متنحية	ج	موروثة
ب	سائدة	د	مكتسبة

٣- أي مما يلي يكمل الجزء المفقود في دورة حياة نبات الصنوبر:
مخروط ذكرى — — — — مخاريط ملقحة — — بذور صنوبر — — بادرة

أ	مخروط أنثوي	ج	بذرة
ب	مخاريط غير ملقحة	د	أبواغ

النبات	عدد مرات الري
النبات رقم (١)	يسقى مرتين في الأسبوع
النبات رقم (٢)	يسقى ثلاث مرات في الأسبوع
النبات رقم (٣)	يسقى ثلاث مرات في الأسبوع
النبات رقم (٤)	يسقى يومياً

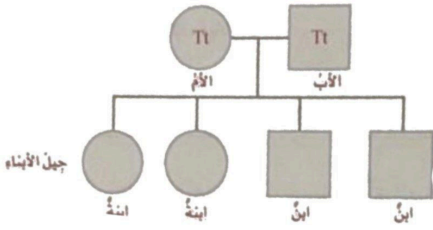
٤- قام أحد الطلاب بإجراء تجربة علمية حول تأثير كمية الماء على نمو أحد أنواع النباتات وقام بتسجيل البيانات كما في الجدول أعلاه ، باستخدام البيانات الموضحة في الجدول أي البيانات سيصبح أطول ؟

أ	١	ج	٣
ب	٢	د	٤

٥- تعد صفة الطيران لدى العصافير من الصفات :

أ	المكتسبة	ج	السائدة
ب	الموروثة	د	المتنحية

أسئلة محاكية لاختبارات نافس في مجال علوم الحياة



٦- من خلال مخطط السلالة أدناه إذا كانت صفة الطول في الإنسان يرمز لها بالرمز T ، فكم عدد الأبناء الذين تظهر عليهم صفة الطول ؟

أ	٤	ج	٢
ب	٣	د	١

٧- يتشابه الجهاز الهيكلي في الجمل مع الهيكل الخارجي في المفصليات حيث أن كليهما :

أ	يتكونان من العظام	ج	يوجدان خارج الجسم
ب	يوفران الحماية والمساعدة على الحركة	د	يتרכبان من قشور متماسكة وقاسية



٨- شاهد عمر أثناء رحلته لأحد الغابات ثمرة على شكل مخروط كما في الشكل المجاور ، إلى أي التصنيفات التالية ينتمي هذا النبات ؟

أ	اللاوعائية	ج	مغطاة البذور
ب	اللابذرية	د	معراة البذور

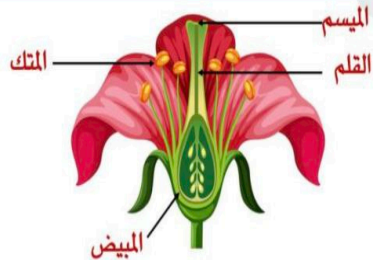
٩- طلب معلم من أحد الطلاب توقع فراء الجيل الأول عندما يتزاوج أرنبان فرائهما لونه أبيض ، فكانت إجابته الطالب كما في الشكل أعلاه. حسب الشكل أي العبارات التالية تعد صحيحة فيما يتعلق بلون الفراء للجيل الأول ؟

أ	الفراء الرمادية صفة متنحية لدى الأبوين	ج	تظهر الصفة السائدة على جميع أفراد الجيل الأول
ب	الفراء الرمادية صفة سائدة لدى الأبوين	د	تظهر الصفة المتنحية على جميع أفراد الجيل الأول



١٠- يوضح الشكل المجاور تركيب الزهرة ، أي أجزاء الزهرة تنتج حبوب اللقاح ؟

أ	المبيض	ج	الميسم
ب	القلم	د	المتك



١١- تعد علاقة الدودة الشريطية التي تعيش في الجهاز الهضمي للإنسان ، وتسبب مشكلات هضمية عديدة علاقة :

أ	تبادل المنفعة	ج	تكافل
ب	تطفل	د	تعايش

مخلوقات وحيدة الخلية	مخلوقات وحيدة الخلية	مخلوقات وحيدة الخلية	مخلوقات وحيدة الخلية	مخلوقات عديدة الخلايا	مخلوقات وحيدة الخلية	مخلوقات عديدة الخلايا	مخلوقات وحيدة الخلية
البكتيريا نبات العرعر الفراشة	التمساح الفيل الفيرسات	بكتيريا إيكولاي فطر المشروم نبات البازلاء	البازلاء البكتيريا الأرنب	فطر عفن الخبز البراميسيوم	البكتيريا فطر عفن الخبز البراميسيوم	الجمال شجرة التفاح النسر	الدلفين الفيرسات النحلة
النمر شجرة الزيتون السحلية	عديدة الخلايا	عديدة الخلايا	عديدة الخلايا	عديدة الخلايا	عديدة الخلايا	عديدة الخلايا	عديدة الخلايا

١٢- أي المخططات التوضيحية التالية يمثل تصنيفاً صحيحاً للمخلوقات الحية :

أ	مخلوقات وحيدة الخلية (البكتيريا - نبات العرعر - الفراشة) مخلوقات عديدة الخلايا (التمساح - الفيل - الفيرسات)	ج	مخلوقات وحيدة الخلية (البكتيريا - فطر عفن الخبز - البراميسيوم) مخلوقات عديدة الخلايا (الجمال - شجرة التفاح - النسر)
ب	مخلوقات وحيدة الخلية (أ. كولاي - فطر المشروم - نبات البطاطس) مخلوقات عديدة الخلايا (نبات البازلاء - البكتيريا - الأرنب)	د	مخلوقات وحيدة الخلية (الدلفين - الفيرسات - النحلة) مخلوقات عديدة الخلايا (النمر - شجرة الزيتون - السحلية)

المخلوق الحي	طريقة التكاثر	المجموعة التي ينتمي إليها
سمك الهامور	١	الأسماك العظمية
الضفدع	البيض	٢
منقار البط	٣	الثدييات
الأرنب	ولادة	٤

١٣- يوضح الجدول أعلاه خصائص بعض الحيوانات الفقارية ، أي الخيارات التالية يكمل البيانات المفقودة في الجدول ؟

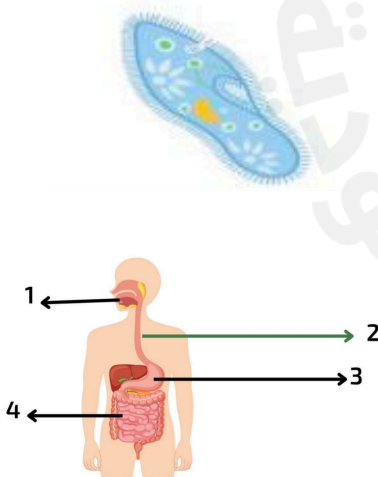
أ	١ بيض - ٢ الزواحف - ٣ يلد - ٤ الثدييات	ج	١ يلد - ٢ الزواحف - ٣ بيض - ٤ الثدييات
ب	١ يلد - ٢ البرمائيات - ٣ بيض - ٤ الثدييات	د	١ بيض - ٢ البرمائيات - ٣ بيض - ٤ الثدييات

١٤- ما المخلوق الدقيق في الصورة المجاورة

أ	فطر الكمأة	ج	البراميسيوم
ب	الخميرة	د	بكتيريا

١٥- في الشكل التالي ، أي الأرقام يشير إلى تراكيب تقوم بعملية امتصاص الغذاء؟

أ	١	ج	٣
ب	٢	د	٤



١٦- تقوم بعض الفيلة باستعراض اللعب بالكرة بعد تدريبها ، ويدل ذلك على أنها صفة :

أ	متنحية	ج	مكتسبة
ب	غريزة	د	وراثية



أسئلة محاكية لاختبارات نافس في مجال علوم الحياة

عدد مرات الري	الطالب
تفتقد الخلية الحيوانية للغشاء الخلوي	خالد
البلاستيدات الخضراء توجد في الخلية الحيوانية فقط	فهد
يحيط بالخلية النباتية جدار خلوي لحمايتها	عمر
يقتصر وجود الرايبوسومات على الخلية النباتية	محمد

١٧- سأل معلم أربعة من طلابه عن الفرق بين الخلية النباتية والخلية الحيوانية ، فكانت إجاباتهم حسب الجدول اعلاه ، أي الطلاب الأربعة كانت إجابته صحيحة؟

أ	خالد	ج	عمر
ب	فهد	د	محمد

١٨- من أمثلة التكيفات السلوكية للمخلوقات الحية :

أ	لون الفرو في الأرانب	ج	انتقال الذئب في مجموعات
ب	الأسنان القوية في سمك القرش	د	الجذور الكثيفة في نبات الصبار

١٩- أي مما يلي يصنف من النباتات اللازهرية ؟

أ	القرع	ج	الخوخ
ب	التفاح	د	الصنوبر

٢٠- الخميرة أحد المخلوقات الحية الدقيقة التي تستخدم لإعداد الخبز ، إلى أي المجموعات التالية تنتمي الخميرة ؟

أ	البكتيريا	ج	الفيروسات
ب	الطلائعيات	د	الفطريات

٢١- تعد المهارات الفنية للاعبي كرة السلة من الصفات ؛

أ	الموروثة	ج	المكتسبة
ب	المتنحية	د	الغريزة

٢٢- لتتبع الصفات الوراثية في العائلة ودراسة الأنماط الوراثية نستخدم :

أ	الانتخاب الطبيعي	ج	مخطط السلالة
ب	دورة الخلية	د	التلقيح الخلطي

أسئلة محاكية لاختبارات نافس في مجال علوم الحياة

٢٣- قامت سعاد بمساعدة والدتها في إعداد وجبة غذائية تحتوي على (الخيار والبرتقال والفول السوداني وبدور الصنوبر) أي هذه الأطعمة ينتج من نباتات معراة البذور ؟

أ	الخيار	ج	الفول السوداني
ب	البرتقال	د	بدور الصنوبر



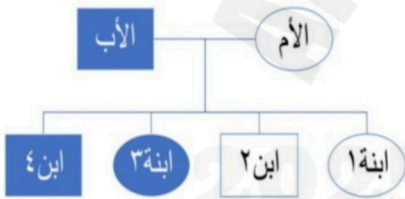
٢٤- أي الحيوانات الموضحة أعلاه تصنف الثدييات ؟

أ	١	ج	٣
ب	٢	د	٤



٢٥- حسب مخطط السلالة المجاور ، أي الأبناء يحمل صفة سائدة ؟

أ	٢ و ١	ج	٣ و ٤
ب	٣ و ٢	د	١ و ٣



٢٦- يريد أحد الطلاب تجربة انتقال بعض المواد بواسطة الخاصية الأسموزية عبر غشاء رقيق ، أي المواد الآتية سينفذ من خلال الغشاء ؟

أ	السكر	ج	الأكسجين
ب	النيتروجين	د	الماء

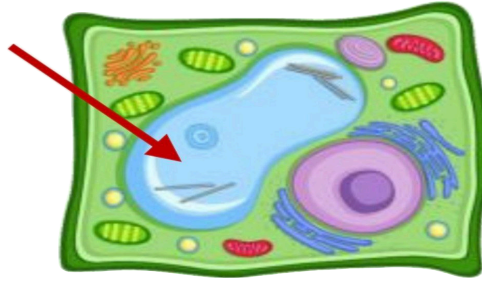
٢٧- أي التراكيب التالية يتم فيها تصنيع الغذاء في الخلية النباتية؟

أ	الشبكة الإندوبلازمية	ج	البلاستيدات الخضراء
ب	الميتوكوندريا	د	الريبوسومات

٢٨- تمتص مادة الكلوروفيل الموجودة في البلاستيدات الخضراء الطاقة من :

أ	الهواء	ج	ضوء الشمس
ب	الماء	د	السكر

أسئلة محاكية لاختبارات نافس في مجال علوم الحياة



٢٩- يشير السهم في الشكل أعلاه إلى تركيب خلوي يقوم بتخزين الغذاء، أي مما يلي يمثل اسم هذا التركيب ؟

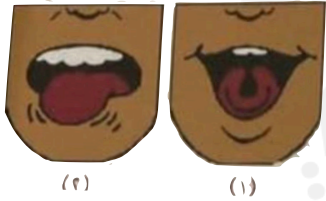
أ	النواة	ج	البلاستيدات الخضراء
ب	الفجوة	د	الغشاء البلازمي

٣٠- يتشابه حيوان الروبيان وحيوان السرطان في الخصائص الظاهرية لذلك يصنفان ضمن :



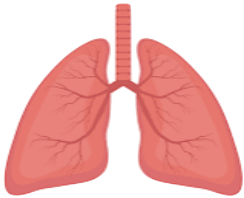
أ	الجوفمعويات	ج	المفصليات
ب	الرخويات	د	الاسفنجيات

٣١- إذا علمت أن صفة ثني اللسان صفة سائدة فما الجينات التي يحملها الشخص رقم ١ والشخص رقم ٢ في الصورة المجاورة



أ	الأول RR والثاني Rr	ج	الأول rr والثاني RR
ب	الأول RR والثاني rr	د	الأول rr والثاني Rr

٣٢- الشكل المجاور هو عضو في جسم الإنسان يقوم بعملية :



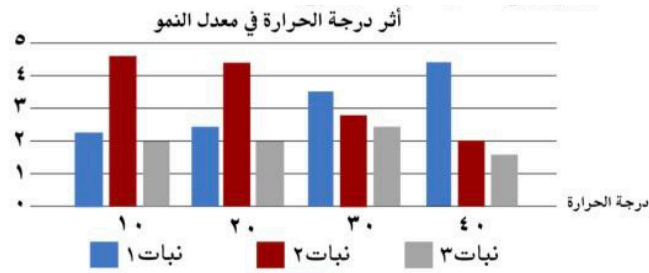
أ	الهضم	ج	الإحساس
ب	التنفس	د	الحركة

٣٣- إلى أي المجموعات تنتمي المخلوقات الحية الموضحة في الشكل المجاور



أ	المفصليات	ج	الجوفمعويات
ب	الرخويات	د	شوكيات الجلد

أسئلة محاكية لاختبارات نافس في مجال علوم الحياة



٣٤- يوضح الرسم البياني أعلاه معدل نمو ثلاثة نباتات تعيش في بيئة واحدة ، أي النباتات أدى ارتفاع درجة الحرارة إلى زيادة نموها بشكل كبير ؟

أ	نبات ٢ ونبات ٣	ج	نبات ١ ونبات ٣
ب	نبات ١	د	نبات ٢



٣٥- إلى ماذا يشير الرقم ١ في مخطط البناء الضوئي المجاور

أ	جلوكوز	ج	طاقة
ب	بخار ماء	د	نيتروجين

التركيب				الوظيفة
سالم	خالد	محمد	فيصل	
النواة	البلاستيدات	الفجوة العصارية	الفجوة العصارية	يخزن الماء والغذاء
الغشاء النووي	السيتوبلازم	الغشاء النووي	جدار الخلية	دعم الخلية وحمايتها
الرايبوسومات	اجسام جلوجي	الرايبوسومات	الميتوكوندريا	مصدر طاقة الخلية

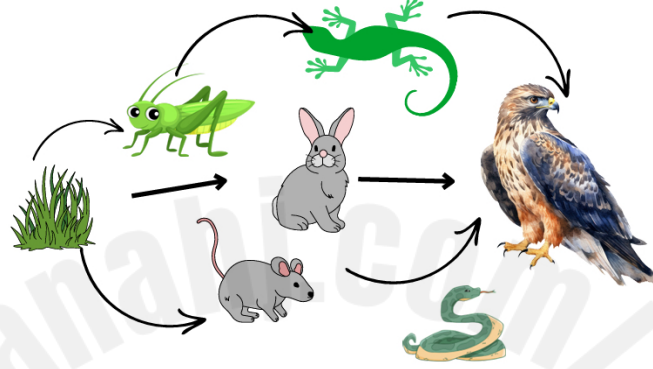
٣٦- يوضح الجدول أعلاه إجابات أربعة طلاب عن وظائف بعض التراكيب الحية ، أي الطلاب استطاع كتابة التركيب الخلوي الصحيح أمام جميع الوظائف؟

أ	محمد	ج	فيصل
ب	خالد	د	سالم

أسئلة محاكية لاختبارات نافس في مجال علوم الحياة

٣٧- أفراد الضفادع التي تعيش في بركة ماء يمكن تسميتها ؟

أ	جماعة حيوية	ج	مجتمعاً حيوياً
ب	منطقة حيوية	د	نظاماً بيئياً



٣٨- من خلال الشبكة الغذائية الموضحة أمامك أي الخيارات التالية تكون سلسلة غذائية صحيحة :

أ	الأفعى - النبات - الأرنب - الصقر	ج	النبات - الجندب - السحلية - الصقر
ب	الجراد - الأرنب - الصقر - الأفعى	د	النبات - الأفعى - الأرنب - الصقر



٣٩- أي مما يلي يكمل السلسلة الغذائية بشكل صحيح :

أ	السنجاب	ج	التمساح
ب	النسر	د	اليرقة

٤٠- أي مما يلي يمثل مكوناً غير حي في البيئة في الشكل أدناه :



أ	الأزهار	ج	الغزلان
ب	الأعشاب	د	الماء

الأسئلة تم جمعها من تجميعات
نافس لعام ١٤٤٥ هـ

لا نحلل بيعه
ولا نحلل نشره بدون وجود هذه الصفحة
وذكر المصدر
جمع وإعداد
المعلمتان
فاطمة صديق
غيمة أمل

اختبارات نافس

الوطنية بتفوق استثنائي