

تم تحميل هذا الملف من موقع المناهج السعودية



نموذج أسئلة اختبار نهائي لمنطقة الباحة

موقع المناهج ← المناهج السعودية ← الصف السادس ← علوم ← الفصل الثاني ← اختبارات ← الملف

تاريخ إضافة الملف على موقع المناهج: 11:57:44 2025-02-19

ملفات اكتب للمعلم اكتب للطالب | اختبارات الكترونية | اختبارات | حلول | عروض بوربوينت | أوراق عمل
منهج انجليزي | ملخصات وتقارير | مذكرات وبنوك | الامتحان النهائي | للمدرس

المزيد من مادة
علوم:

التواصل الاجتماعي بحسب الصف السادس



صفحة المناهج
السعودية على
فيسبوك

الرياضيات

اللغة الانجليزية

اللغة العربية

التربية الاسلامية

المواد على تلغرام

المزيد من الملفات بحسب الصف السادس والمادة علوم في الفصل الثاني

نموذج الإجابة على الاختبار المركزي النهائي البديل

1

أسئلة الاختبار النهائي في تبوك

2

نموذج الإجابة على الاختبار المركزي في الإحساء

3

نموذج أسئلة اختبار مركزي لمنطقة الرياض

4

نموذج اختبار نهائي لمنطقة جدة مجاب بخط اليد

5

(أ) ما المصطلح العلمي المناسب للعبارات التالية :-

(المناخ , التلوث , السلسلة الغذائية , التربة , النجم)

1- (التلوث) كرة ضخمة من الغازات الملتصقة المترابطة بفعل الجاذبية .

2- (التربة) خليط من فئات وبقايا أجزاء ونباتات ومخلوقات ميتة .

3- (السلسلة الغذائية) نموذج يبين كيف تنتقل الطاقة في الغذاء من مخلوق حي إلى آخر .

4- (التلوث) إضافة موارد ضارة إلى التربة أو الهواء والماء .

5- (المناخ) متوسطة الحالة الجوية في منطقة جغرافية معينة خلال فترة طويلة .

(ب) نختار الاجابة الصحيحة فيما يلي :-

1	غابات باردة ذات أشجار مخروطية دائمة الخضرة .	(أ) التايجا	(ب) الصحراء	(ج) التندرا	(د) الأراضي العشبية
2	تجمع ضخيم من الغازات والغبار الكوني .	(أ) النجم	(ب) السديم	(ج) الغبار	(د) الخسوف
3	للمحافظة على الماء يعالج بمواد كيميائية للتعقيم مثل .	(أ) الملح	(ب) السكر	(ج) الكلور	(د) الهيدروليك
4	تبدأ السلاسل الغذائية في المحيط بـ .	(أ) العوالق	(ب) الأسماك	(ج) الحوت	(د) الأخطبوط
5	الطاقة الشمسية يمكن الحصول عليها من .	(أ) المياه	(ب) الشمس	(ج) الرياح	(د) الوقود
6	تشكل قاعدة الهرم الغذائي .	(أ) المحلات	(ب) المفترسات	(ج) المنتجات	(د) المستهلكات
7	يتكون نطاق التربة ج من .	(أ) نبات	(ب) جذور	(ج) دبال	(د) صخور صلبة
8	الأجرام التي تصطدم بسطح الأرض تسمى .	(أ) النيازك	(ب) المذنبات	(ج) الأقمار	(د) الشهاب
9	خط الطول الذي يبني تغير التاريخ .	يتبع			

خط التايغا وريخ الدوولي

السؤال الثالث: ضع علامة (✓) أمام العبارة الصحيحة، وعلامة (X) أمام العبارة الخاطئة فيما يلي:

م	السؤال	العلامة
1	يتكون نطاق التربة ج من صخور كبيرة	✓
2	تربة الأراضي العشبية صالحة للزراعة لأنها غنية بالدبال	✓
3	سبب حدوث الفصول الأربعة هو ميلان محمور دوران الأرض	✓
4	من خواص النجوم اللون والحجم والسطوع	✓
5	يوجد للقمر مجال مغناطيسي	✓
6	السديم سحابة ضخمة من الغازات والغبار في الفضاء بين النجوم والمجرات	X
7	التايجا منطقة حيوية تكثر فيها الأشجار المخروطية دائمة الخضرة	✓
8	ظاهرة المد والجزر تحدث بسبب التجاذب بين الأرض والقمر	✓
9	تتشابه التندرا والتايجا والصحراء بأن مناخهم قاس	✓
10	المربع شكل من أشكال المجرات	X






السؤال الرابع: اختر من العمود (أ) ما يناسبها من العمود (ب) فيما يلي :

(أ)	الحرف الصحيح	(ب)
1. المناخ	5	(أ) تطلق الضوء والحرارة من ذاتها
2. التربة	4	(ب) علم يختص بدراسة الكون
3. الترشيح	3	(ج) من القواعد التي تحافظ على موارد البيئة
4. علم الفلك	2	(د) خليط من فتات الصخور وأجزاء نباتات ومخلوقات ميتة
5. النجم	1	(هـ) متوسط حالة الطقس في منطقة جغرافية

انتهت الأسئلة

وفقك الله وسدد على درب الخير خطاك

انتهت الاسئلة

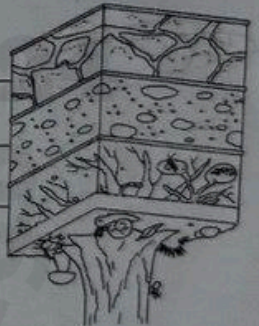
(.....)	(.....)	(.....)	(.....)	(.....)
				

(محلل - مستهلك ثالث - مستهلك ثاني - مستهلك أول - منتج)

(اضع الكلمات التالية في مكانها المناسب):



(.....)
(.....)
(.....)



(اسمي بظافات التربة التالية):



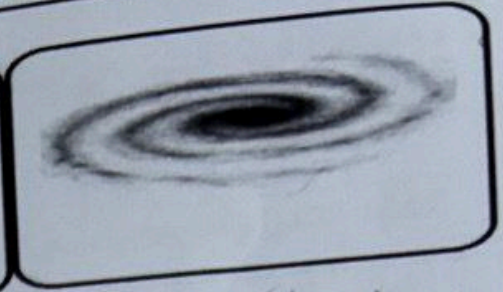
(.....)



(.....)

(أ) من خلال الصور التالية نحدد أشكال المجرات :-

5



مجرة لولبية مجرة غير المنتظمة مجرة إهليلجية
مجرة لولبية مجرة غير المنتظمة مجرة إهليلجية

(ب) ما الظاهرة التي تحدث نتيجة دوران الأرض حول محورها وحول الشمس ؟

- 1- الليل والنهار
- 2- الفصول الأربعة

2025

2024

الأسئلة

موقع

المناهج السعودية

(أ) نضع أشاره (✓) عند العبارات الصحيحة وعلامة (×) عند الخاطئة :-

1	النجوم الحمراء تدل على النجوم الأكثر حرارة	(×)
2	المخلوق الحي الذي ينتج غذائه بنفسه يسمى مفترسات	(×)
3	تمتاز الصحاري بأن مناخها حار جداً	(✓)
4	المد والجزر هو ارتفاع الماء وانخفاضه على الشاطئ	(✓)
5	العاملان اللذان يبقيان الكوكب في مداره هما الجاذبية والقصور الذاتي	(✓)
6	التسميد من الطرق التي تحافظ على التربة	(✓)
7	تربة الغابات ذات طبقة رقيقة تحوي القليل من الدبال	(✓)
8	يؤثر المناخ في أنواع المخلوقات الحية التي تعيش في المنطقة	(✓)
9	يصنف الغزال في السلسلة الغذائية من المنتجات	(×)
10	من الحيوانات القارئة الأسد والثعبان والماعز	(×)

السؤال الثالث :-

(أ) نصنف كل مخلوق حي في السلسلة الغذائية حسب الكلمات :

(محلل , منتج , مستهلك أول , مستهلك ثاني)

منتج مستهلك أول مستهلك ثاني محلل



منتج..... مستهلك أول..... مستهلك ثاني..... محلل.....

(ب) نقارن بين الكواكب الداخلية والكواكب الخارجية حسب الجدول التالي ؟

الكواكب الخارجية	الكواكب الداخلية	وجه المقارنة
.....	الحجم
.....	التركيب
.....	أكبر الكواكب

ابدأ حل الأسئلة مستعيناً بالله تعالى، مردداً: "اللهم لا سهل إلا ما جعلته سهلاً، وأنت تجعل الحزن إذا شئت سهلاً"

السؤال الأول: ظلل الإجابة الصحيحة فيما يلي:

20 /

1. نموذج يبين مسار انتقال الطاقة خلال السلسلة الغذائية.

أ هرم الطاقة — ب السلسلة الغذائية ج الشبكة الغذائية

2. تبدأ السلسلة الغذائية بمخلوق حي يسمى:

أ منتج — ب مستهلك ج محلل

3. حيوان يتغذى على بقايا المخلوقات الميتة .

أ الحيوان الكانس — ب الحيوان القارت ج الحيوان المفترس

4. معظم جذور النباتات تنمو في .

أ الطبقة السطحية — ب الطبقة تحت السطحية ج الطبقة الصخرية

5. أي مما يلي ليس من معالم سطح القمر.

أ المحيطات — ب الجبال ج الفوهات

6. أكبر الكواكب الداخلية

أ عطارد — ب الأرض ج المريخ

7. الوحدة المناسبة لقياس المسافات بين النجوم.

أ الكيلومتر — ب السنة الضوئية ج المتر

8. أقرب الكواكب الى الشمس

أ المشتري — ب عطارد ج المريخ

9. الطاقة التي تستخرج من فضلات النباتات والحيوانات وبقاياها تسمى طاقة.

أ الحرارية الجوفية — ب الكتلة الحيوية ج الشمسية

10. أي مصادر الطاقة التالية غير متجددة.

أ الكتلة الحيوية — ب الوقود الأحفوري ج الطاقة الكهرومائية

السؤال الثاني : اذكر خمسة من طرق المحافظة على التربة ؟

5/

1- مخلوقات حية تحصل على غذائها عن طريق قتل مخلوقات حية أخرى هي	أ	اكلات الاعشاب	ب	المفترسات	ج	المحللات	د	الحيوانات الكانسة
2- تتشابه التندرا والتايجا والصحراء ب.....	أ	لها فصل واحد	ب	مناخها قاسي	ج	مناخها حار	د	مناخها بارد
3- تشكل قاعدة الهرم الغذائي.	أ	المحللات	ب	المفترسات	ج	المستهلكات	د	المنتجات
4- الطاقة التي يمكن الحصول عليها من ينابيع المياه الساخنة هي.....	أ	الطاقة الشمسية	ب	الطاقة الكهربائية	ج	الطاقة الحرارية الجوفية	د	طاقة الرياح
5- من الحيوانات القارئة	أ	الاسد	ب	الراكون	ج	الحصان	د	العصفور
6- نطاق التربة الذي يحوي معظم المواد العضوية يسمى.....	أ	نطاق أ	ب	نطاق ب	ج	نطاق ج	د	نطاق د
7- المدة التي يستغرقها القمر ليكمل جميع أطواره هي.....	أ	سنة	ب	شهر	ج	يوم	د	يومان
8- ليس من معالم سطح القمر.....	أ	الجبال	ب	الودية	ج	الفوهات	د	المحيطات
9- المصدر الرئيسي لمادة الدبال في التربة.....	أ	الفتات الصخري	ب	الماء	ج	بقايا مخلوقات ميتة	د	الطين
10- ما نوع مجرة درب التبانة؟	أ	مجرة بدائية	ب	مجرة غير منتظمة	ج	مجرة اهليجية	د	مجرة لولبية



السؤال الثاني أ- (أضع المصطلحات التالية في مكانها المناسب):

2

التربة

المنذب

الكون

المناخ

التلوث

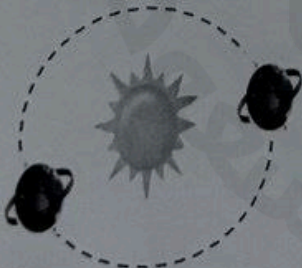
- 1- (.....) المناخ متوسط حالة الطقس في منطقة معينة خلال فترة زمنية طويلة.
 2- (.....) التربة خليط من فتات الصخور وأجزاء نباتات ومخلوقات ميتة.
 3- (.....) التلوث إضافة مواد ضارة الى التربة او الماء او الهواء.
 4- (.....) الكون جميع الاجرام والكواكب والنجوم والمجرات في الفضاء الشاسع.



ب- (أضع علامة ✓ او ✗ امام العبارات التالية):

1. الغراب والديدان والعقارب مستهلكات تسمى بالحيوانات الكانسة.	✓
2. يسمى النظام البيئي الذي يتكون عند التقاء مياه النهر مع البحر بمصب النهر.	✓
3. تعد الأشربة المتبادلة من طرق حفظ التربة.	✓
4. الترشيد وإعادة التدوير من طرق المحافظة على موارد البيئة.	✓
5. تسبب جاذبية القمر والارض حدوث المد والجزر.	✓
6. الطاقة الكهرومائية من مصادر الطاقة الغير متجددة.	✗
7. يفصل بين الكواكب الداخلية والخارجية في النظام الشمسي غلاف جوي.	✗
8. اللون الأصفر يدل على النجوم الأكثر سخونة.	✗
9. تقاس المسافات بين النجوم بالكيلو متر.	✗
10. عطارد هو احد الكواكب الخارجية.	✗

ج- (اكمل الفراغات التالية بما يناسبها):



دورة الأرض... حول الشمس
 تستغرق... 24 ساعة
 ينتج عنها... الليل والنهار

دورة الأرض... حول نفسها (محورها)
 تستغرق... 24 ساعة
 ينتج عنها... الفصول الأربعة