

## ملخص اختبار منتصف الفصل السابع في وحدة الإحصاء والاحتمال من الدرس 1 إلى 4



### تم تحميل هذا الملف من موقع المناهج السعودية

موقع المناهج ← المناهج السعودية ← الصف الخامس ← رياضيات ← الفصل الثاني ← ملفات متنوعة ← الملف

تاريخ إضافة الملف على موقع المناهج: 2026-01-18 11:38:33

ملفات اكتب للمعلم اكتب للطالب | اختبارات الكترونية | اختبارات | حلول | عروض بوربوينت | أوراق عمل  
منهج انجليزي | ملخصات وتقارير | مذكرات وبنوك | الامتحان النهائي | للمدرس

المزيد من مادة  
رياضيات:

إعداد: مجموعة رفعة

### التواصل الاجتماعي حسب الصف الخامس



صفحة المناهج  
السعودية على  
فيسبوك

الرياضيات

اللغة الانجليزية

اللغة العربية

التربية الاسلامية

المواد على تلغرام

### المزيد من الملفات بحسب الصف الخامس والمادة رياضيات في الفصل الثاني

كتاب الرياضيات

1

نموذج اختبار نهائي مرفق بالإجابة

2

نموذج اختبار مرفق بالحل

3

نموذج اختبار مهم غير محلول

4

نموذج اختبار نهائي

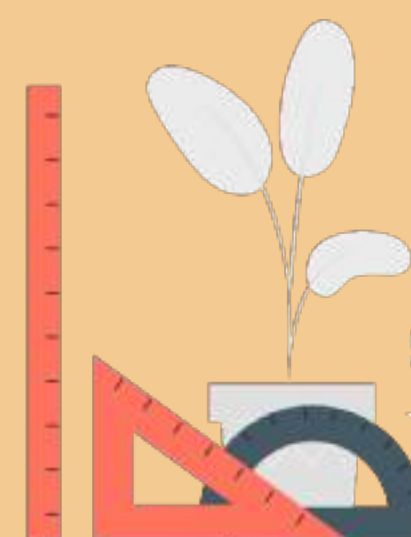
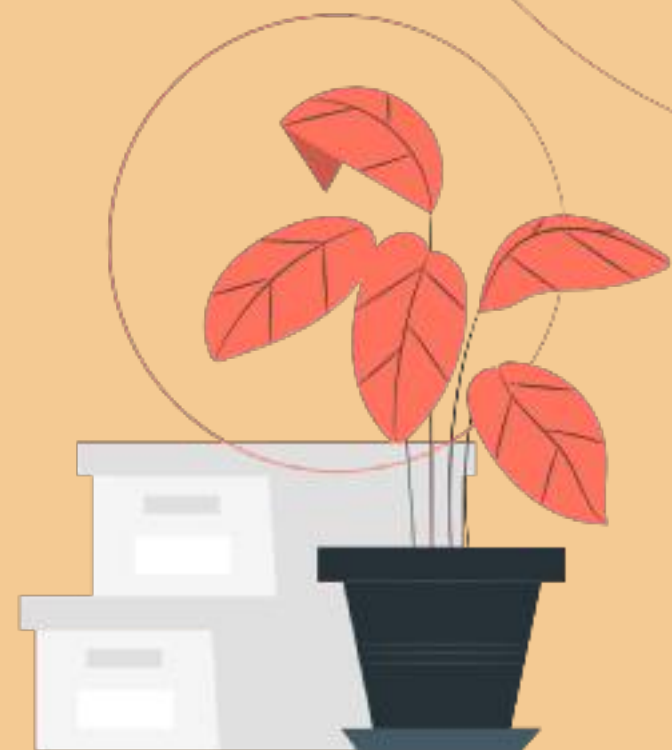
5

# اختبار منتصف الفصل



## الفصل السابع

الدروس من ١-٧ الى ٤-٧



@moth\_vip

أوجد المتوسط الحسابي والوسيط والمنوال لكل

مجموعة بيانات مما يأتي: (الدرس ٧ - ١)

١ درجات الحرارة العظمى المسجلة في إحدى مدن المملكة خلال أسبوع:

٢٥، ٣٢، ٣١، ٢٧، ٣١، ٣٢، ٣٢.

٢ أثمان أقلام: ٥، ٣ ريال، ٦٦، ١ ريال،

٣٥، ١ ريال، ٥، ٣ ريال، ١ ريال،

٩٩، ٠ ريال، ٥، ١ ريال.





١ درجات الحرارة العظمى المسجلة في إحدى

مدن المملكة خلال أسبوع:

٢٥ ، ٢٧ ، ٣١ ، ٣١ ، ٣٢ ، ٣٢ ، ٣٢

٢٥ ، ٣٢ ، ٣١ ، ٢٧ ، ٣١ ، ٣٢ ، ٣٢ .

المتوسط الحسابي =  $\frac{210}{7} = 30$  الوسيط = ٣١ المنوال = ٣٢

almanahj.com.sa  
2026 2025  
موقع المناهج السعودية

٢ أثمان أقلام: ٥، ٣ ريال، ٦٦، ١ ريال،

٣٥، ١ ريال، ٥، ٣ ريال، ٥، ١ ريال،

٩٩، ٠ ريال، ٥، ١ ريال.

٠,٩٩ ، ١,٣٥ ، ١,٥ ، ١,٥ ، ١,٦٦ ، ٣,٥ ، ٣,٥

المتوسط الحسابي =  $\frac{14}{7} = 2$  الوسيط = ١,٥

المنوال = ٣,٥ ، ١,٥



## اختيار من متعدد: يبين الجدول أدناه أطوال خمسة من أطول أنهار العالم.



النهر	النيل	الأمازون	الدانوب	الفرات	المسيبي
الطول (كلم)	6650	6400	2850	3596	6275

أي الأنهار في الجدول أعلاه يمثل طولهُ وسيطاً  
أطوال الأنهار الخمسة؟ (الدرس ٧ - ١)

- (أ) المسيبي.  
(ب) الفرات.  
(ج) النيل.  
(د) الدانوب.





## اختيار من متعدد: يبين الجدول أدناه أطوال خمسة من أطول أنهار العالم.

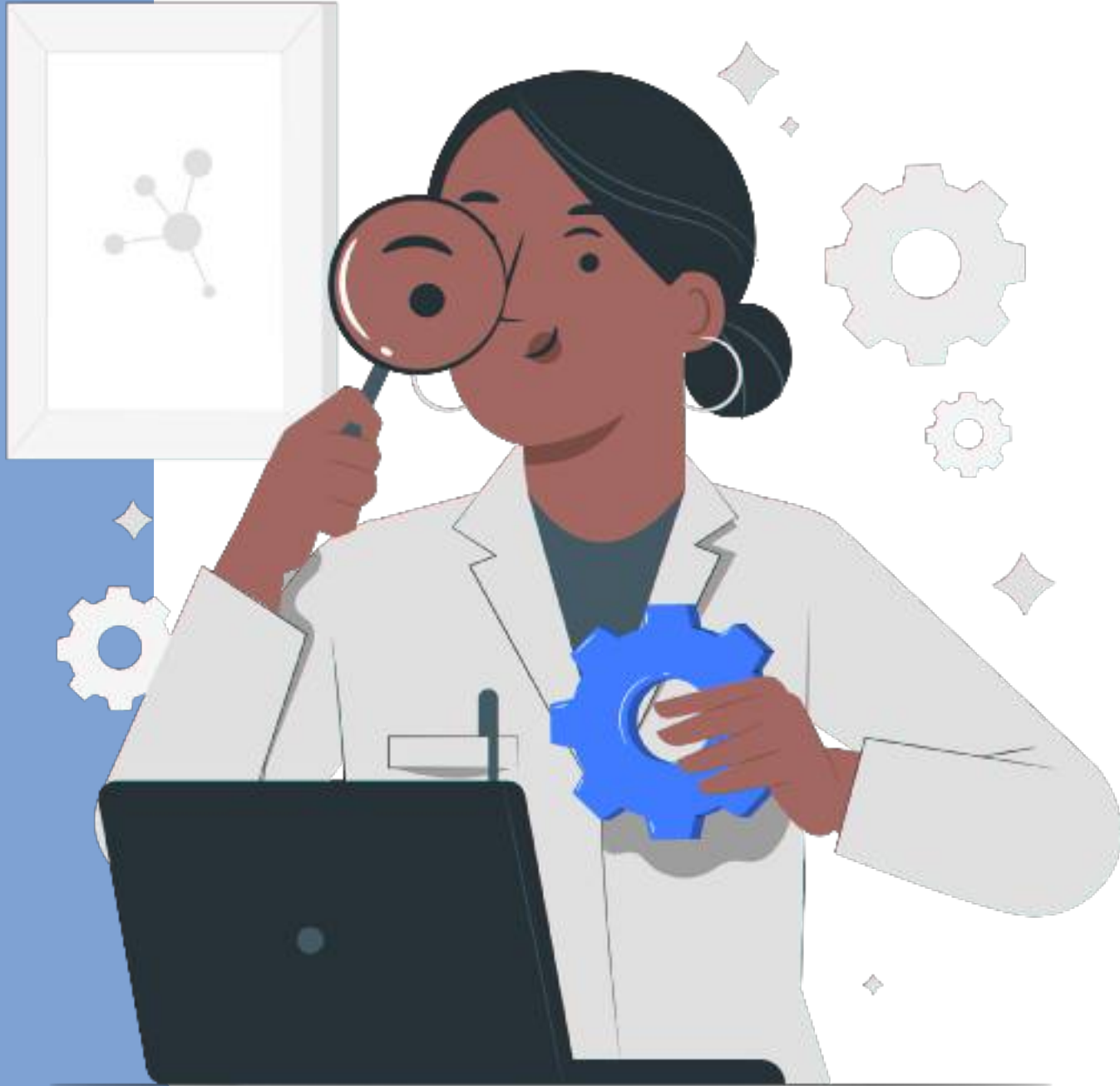
النهر	النيل	الأمازون	الدانوب	الفرات	المسيبي
الطول (كلم)	٦٦٥٠	٦٤٠٠	٢٨٥٠	٣٥٩٦	٦٢٧٥

أي الأنهار في الجدول أعلاه يمثل طوله وسيطاً  
أطوال الأنهار الخمسة؟ (الدرس ٧ - ١)

- (أ) المسيبي.  
(ب) الفرات.  
(ج) النيل.  
(د) الدانوب.



اشترى حسامٌ سنارة صيد وقبعةً، ودفعَ ثمنًا لها  
١٤٠ ريالاً، إذا كان ثمنُ سنارة الصيد ٩ أمثالِ  
ثمنِ القبعة، فما ثمنُ كُلِّ منهما؟ (الدرس ٧ - ٢).





٤  
اشترى حسام سنارة صيد وقبعة، ودفع ثمنًا لها  
١٤٠ ريالاً، إذا كان ثمنُ سنارة الصيد ٩ أمثال  
ثمنِ القبعة، فما ثمنُ كلِّ منهما؟ (الدرس ٧-٢).

نفرض ثمن القبعة = س

ثمن السنارة = ٩ س

$$١٤٠ = ٩ س + س$$

$$١٤٠ = ١٠ س$$

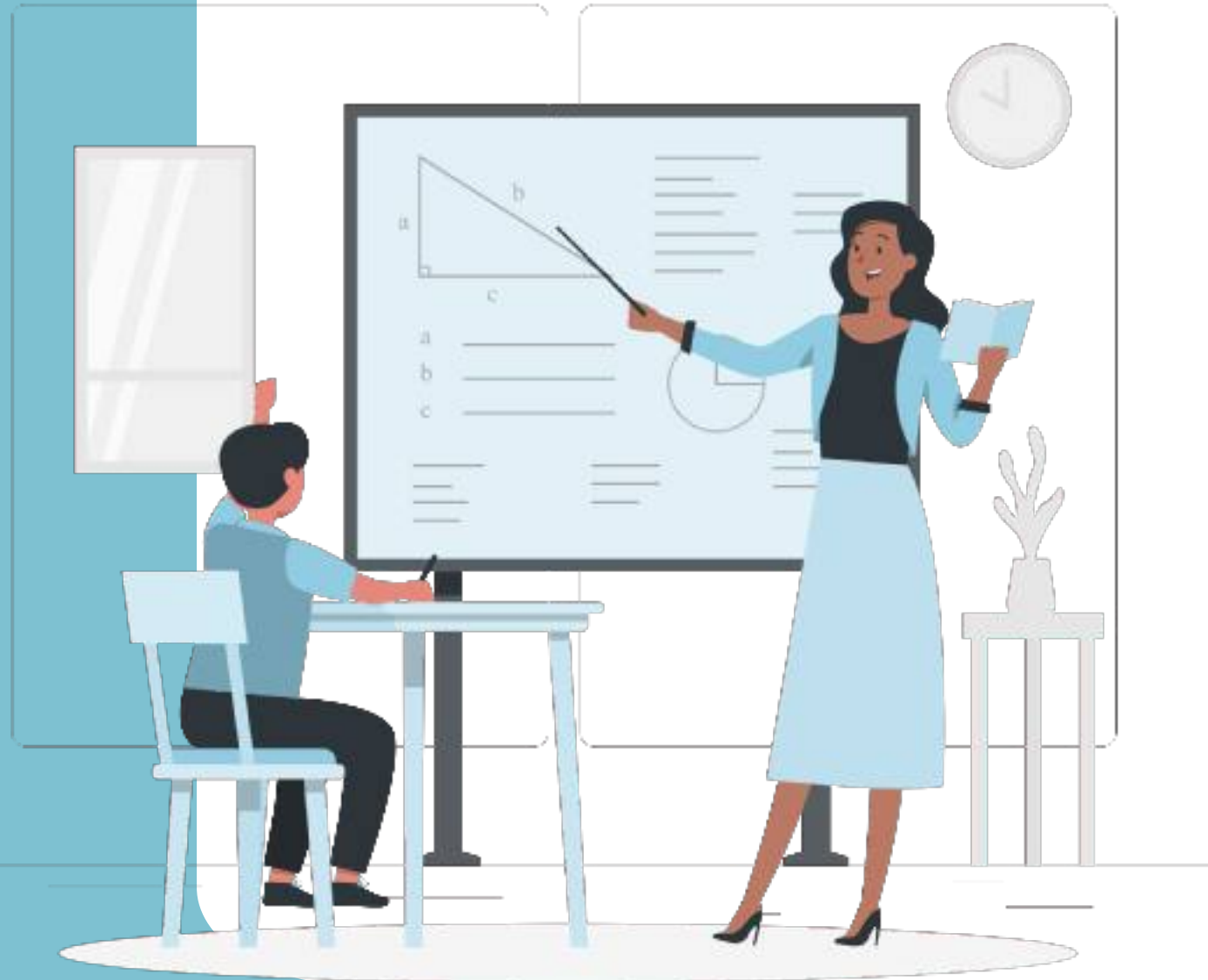
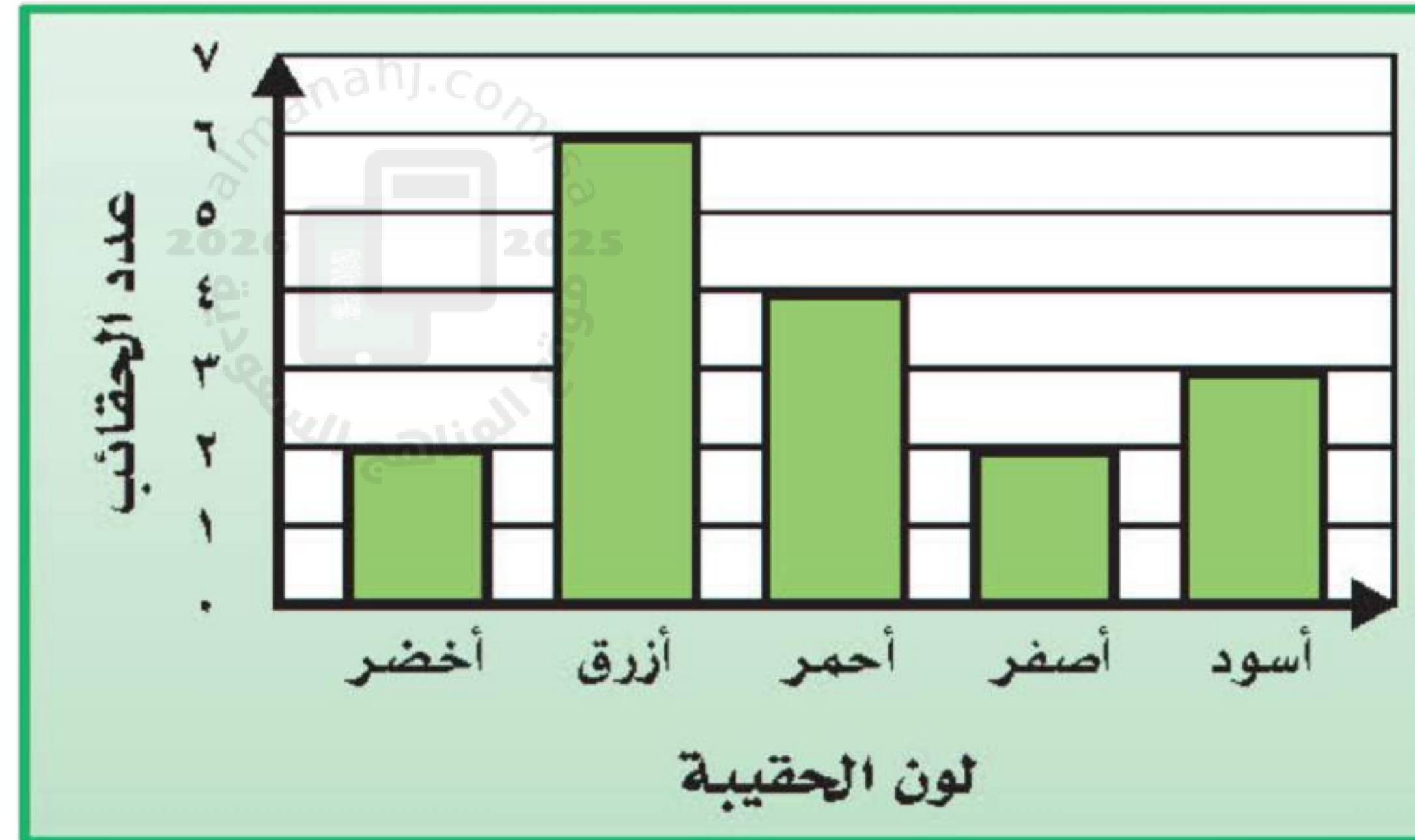
$$١٤ = س$$

إذاً سعر القبعة = ١٤ ريال ، سعر السنارة =  $١٤ \times ٩ = ١٢٦$  ريال

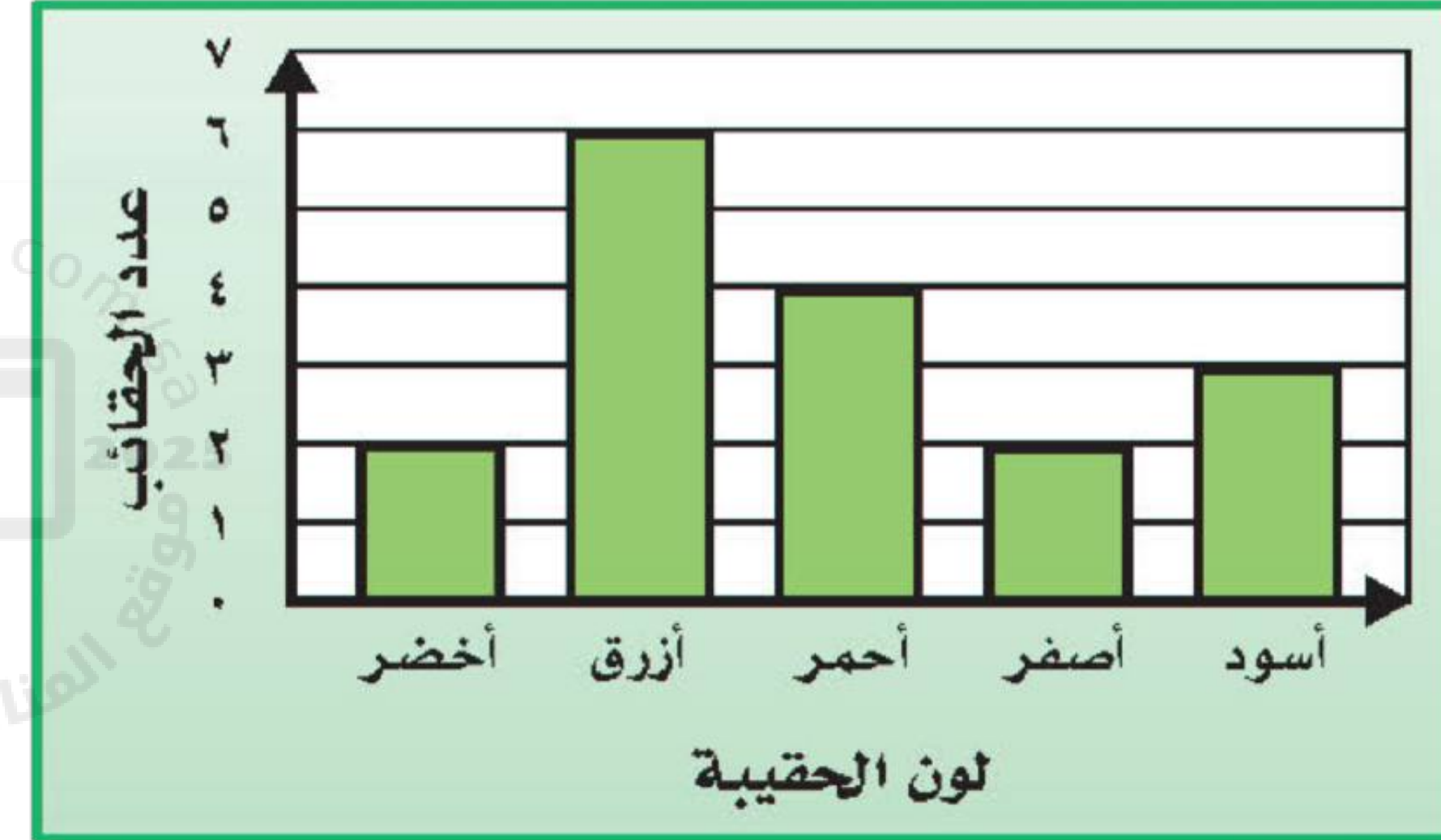




استعمل التمثيل بالأعمدة أدناه لتحديد كم  
يزيد عدد الحقائق الزرقاء على عدد الحقائق  
الحمراء؟ (الدرس ٧ - ٣).



استعمل التمثيل بالأعمدة أدناه لتحديد كم  
يزيد عدد الحقائق الزرقاء على عدد الحقائق  
الحمراء؟ (الدرس ٧ - ٣).



عدد الحقائق الزرقاء يزيد بـ  $6 - 4 = 2$  حقائق





# يبيّن الجدول أدناه كتل صناديق التفاح: (الدرس ٧ - ٣)

كتل صناديق مختلفة من التفاح (كجم)					
٧	٨	٦	٥	٥	٧
٥	٥	٥	٨	٧	٦

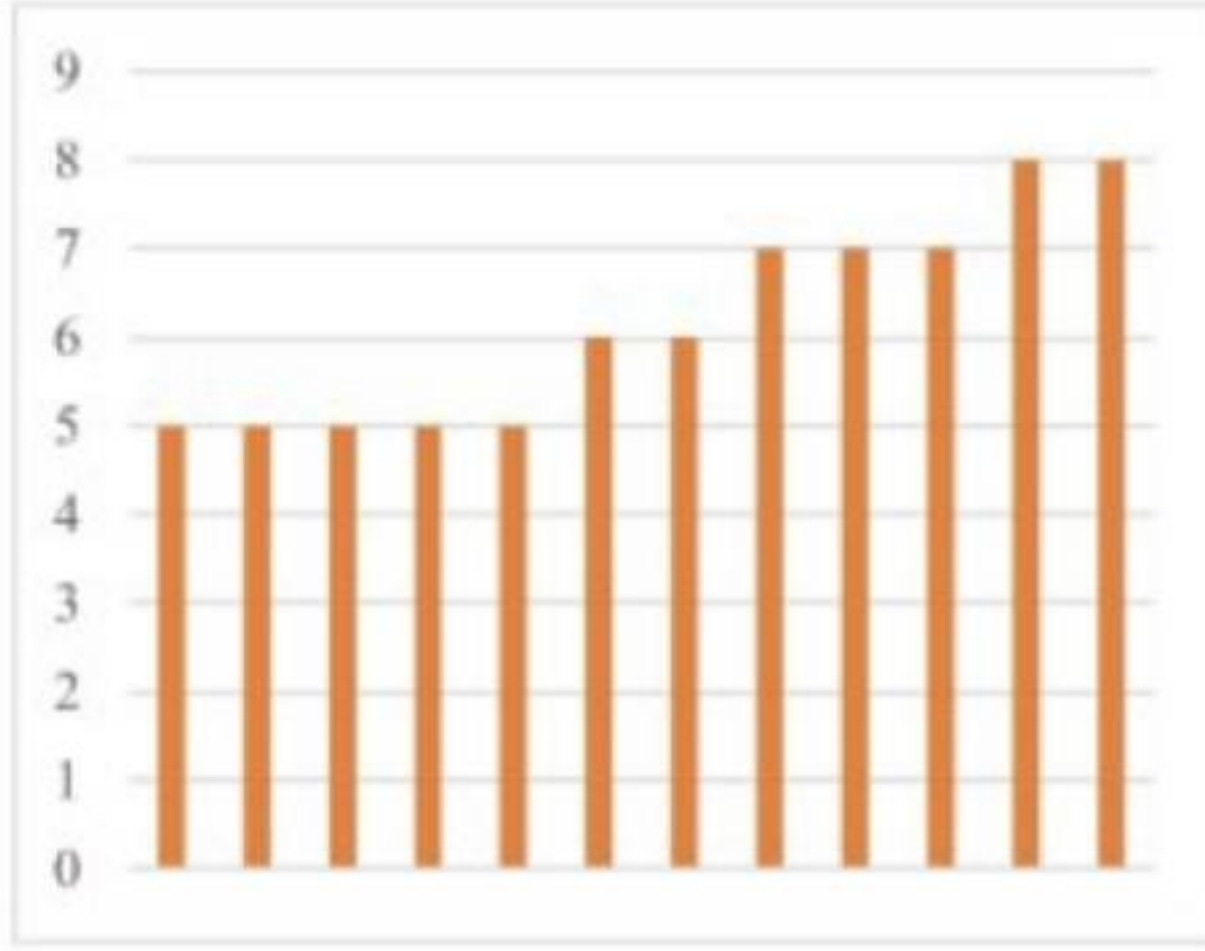
مثّل بالأعمدة كتل صناديق التفاح ثم صفّ  
مقياس التدرج وطول الفترة.

أوجد المتوسط الحسابي والوسيط والمنوال  
لهذه البيانات.

٦

٧





٦  
مثّل بالأعمدة كتل صناديق التفاح ثم صف  
مقياس التدرج وطول الفترة.

يحتوي مقياس التدرج على أصغر قيمة (٥) وأكبر قيمة  
(٨)

طول الفترة ١

٧  
أوجد المتوسط الحسابي والوسيط والمنوال  
لهذه البيانات.

$$\text{المتوسط الحسابي} = \frac{74}{12} = 6,2$$

الوسيط = ٦      المنوال = ٥



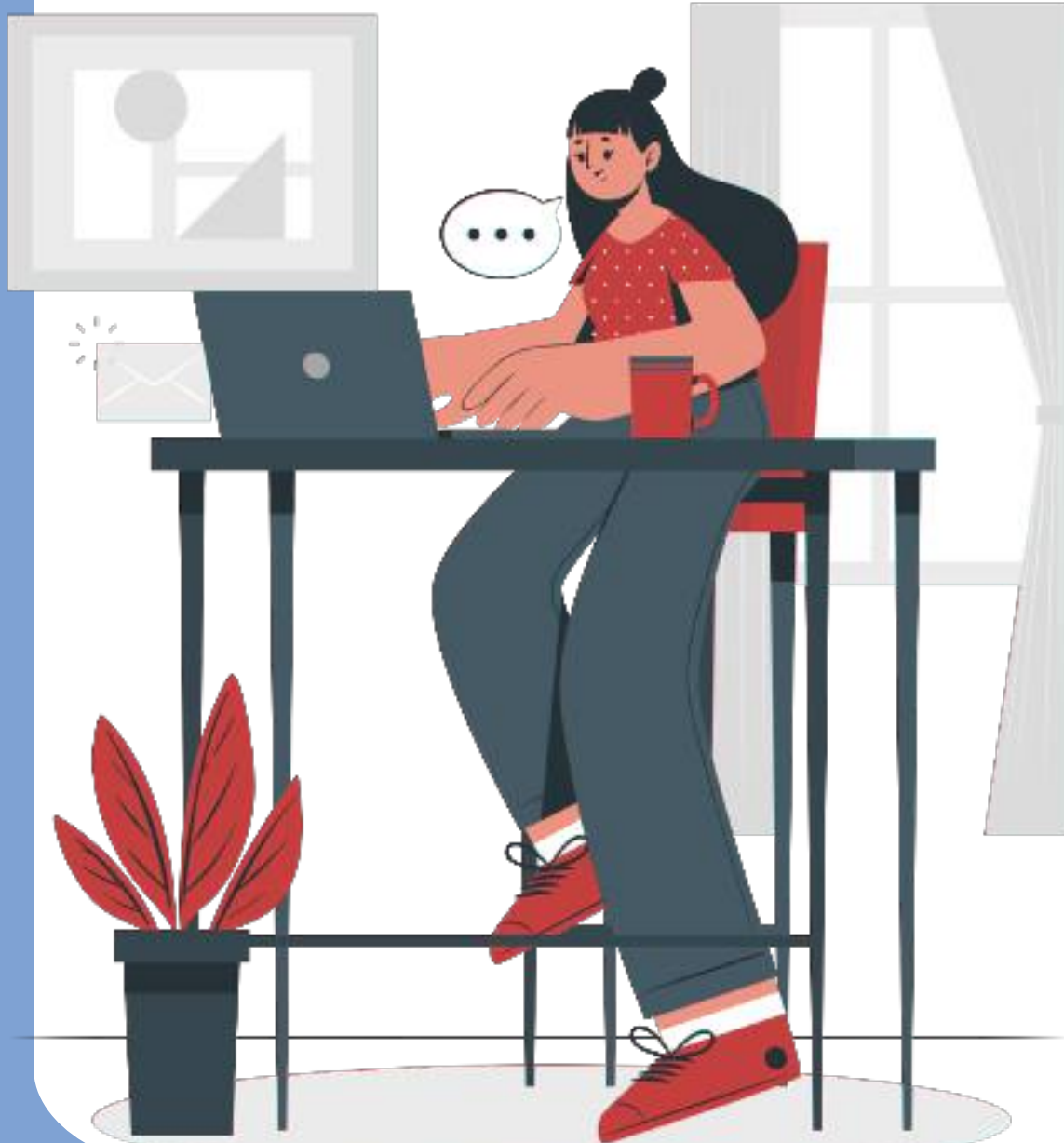
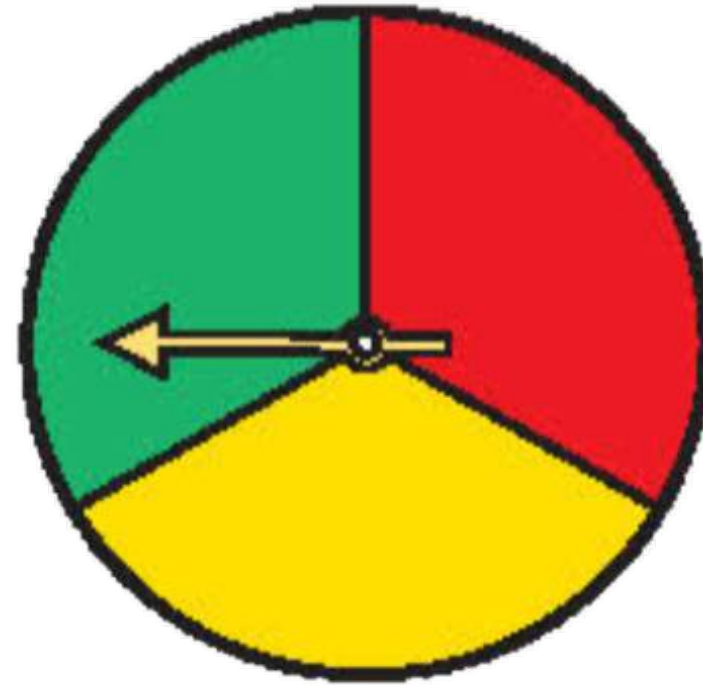


اكتبِ النواتج الممكنة لكلِّ تجربةٍ احتماليةٍ مما يلي: (الدرس ٧ - ٤)

٨ اختيار بطاقةٍ واحدةٍ دونَ النظرِ إليها من البطاقاتِ التالية:



٩ تدوير مؤشِّر القرصِ المجاورِ.



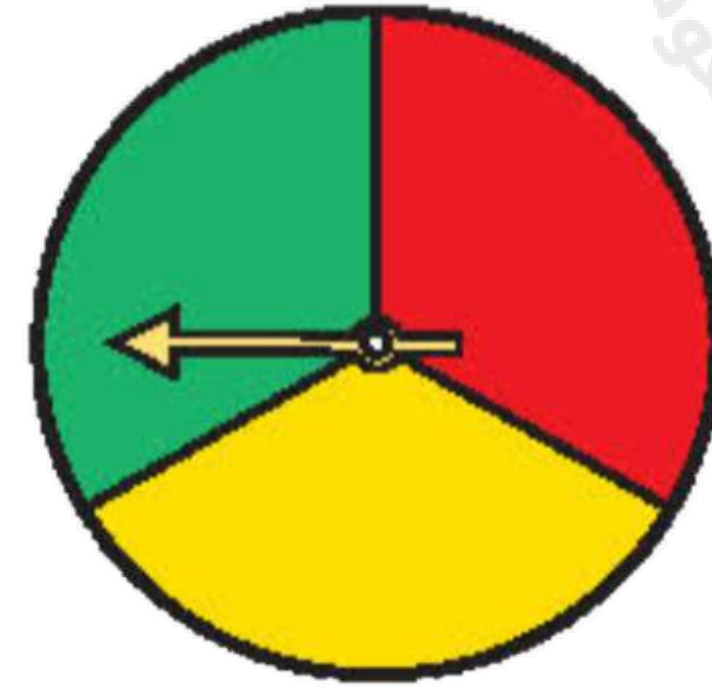
اختيار بطاقة واحدة دون النظر إليها من



البطاقات التالية:



النواتج هي : أ ، ب ، ج ، د



تدوير مؤشر القرص المجاور.



النواتج هي : أصفر ، أخضر ، أحمر





سُحِبَتْ بلورة واحدة عشوائيًا، صِفِ احتمالَ سحب  
كُلِّ لونٍ مختلفٍ. اكتب (مؤكد أو مستحيل أو قوي  
أو ضعيف أو متساوي الإمكانية): (الدرس ٧ - ٤)



١٠ أزرق.

١١ أرجواني.

١٢ أحمر أو أزرق أو أخضر أو أصفر.

١٣ أصفر أو أخضر.





١٠ أزرُق. ضعيف

١١ أرجواني. مستحيل

١٢ أحمر أو أزرُق أو أخضر أو أصفر. مؤكد

١٣ أصفر أو أخضر. قوي





# اَلْخُتْبُ يبيّن الجدول أدناه

١٤



أعمار طلاب الصف. (الدرس ٧ - ١)

أعمار الطلاب						
١٠	١٠	١١	١٢	١١	١١	١٠
١١	١٠	١٠	١١	١١	١٠	١١

افتراض أنه تم إضافة عمر المعلم لمجموعة  
أعمار الطلاب، فهل على الأغلب سيتغير  
الوسيط أو المتوسط لهذه البيانات؟ فسّر إجابتك.



أعمار طلاب الصف. (الدرس ٧ - ١)

أعمار الطلاب						
١٠	١١	١١	١٢	١١	١١	١٠
١١	١٠	١٠	١١	١١	١٠	١١

افترض أنه تم إضافة عمر المعلم لمجموعة أعمار الطلاب، فهل على الأغلب سيتغير الوسيط أو المنوال لهذه البيانات؟ فسر إجابتك.

١٠، ١٠، ١٠، ١٠، ١٠، ١٠، ١١، ١١، ١١، ١١، ١١، ١١، ١٢، ٣٠

واضح انه اذا اضيف عمر المعلم لن يغير من الوسيط لأنه في كلتا الحالتين ١١

ايضاً المنوال لن يتغير لأن المنوال ١١ ولن يغير عمر المعلم شيئاً

