

الوحدة الرابعة الطقس درس العواصف أنواعها من الرعدية إلى الإعصارية وأساليب رصدها



تم تحميل هذا الملف من موقع المناهج السعودية

موقع المناهج ← المناهج السعودية ← الصف الخامس ← علوم ← الفصل الثاني ← ملفات متنوعة ← الملف

تاريخ إضافة الملف على موقع المناهج: 00:51:51 2026-01-29

ملفات اكتب للمعلم اكتب للطالب ا اختبارات الكترونية ا اختبارات ا حلول ا عروض بوربوينت ا أوراق عمل
منهج انجليزي ا ملخصات وتقارير ا مذكرات وبنوك ا الامتحان النهائي ا للمدرس

المزيد من مادة
علوم:

إعداد: يوسف سليمان البلوي

التواصل الاجتماعي بحسب الصف الخامس



صفحة المناهج
السعودية على
فيسبوك

الرياضيات

اللغة الانجليزية

اللغة العربية

التربية الاسلامية

المواد على تلغرام

المزيد من الملفات بحسب الصف الخامس والمادة علوم في الفصل الثاني

الوحدة الرابعة الدرس الأول الغلاف الجوي وعناصر الطقس فهم أساسيات المناخ والظواهر الجوية

1

قائمة مهارات ف2

2

ورقة عمل العوامل المؤثرة في تغير الضغط الجوي

3

ورقة عمل طبقات الغلاف الجوي وأهميتها وضغط الجو

4

مذكرة شرح وتفسير وحلول شاملة للمنهج 1447هـ

5

الدرس الاول : العواصف

العاصفة الرعدية

هي عاصفة ممطرة فيها برق ورعد

التيارات الهوائية الباردة

التي تدفع الهواء الدافئ الرطب إلى أعلى
فيتمدد ويبرد ثم يتكثف

تكثف الهواء الدافئ وارتفاعه أكثر إلى أعلى تتكون
العواصف الرعدية

البرق :

وميض من الضوء يحدث عندما تفرغ الغيمة شحناتها الكهربائية

احتكاك جسيمات الماء الموجودة في التيارات الهابطة

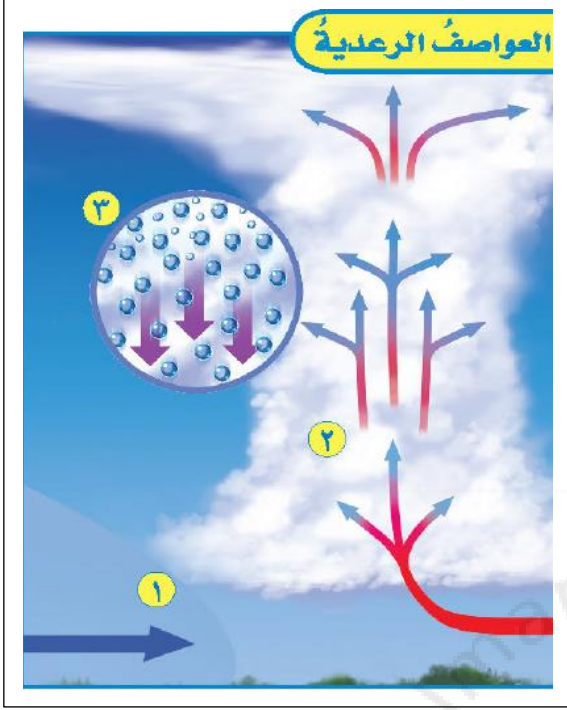
مع الجسيمات الموجودة في التيارات الصاعدة

يؤدي إلى شحن الجسيمات بالكهرباء الساكنة .

الرعد : هو صوت التمدد الفجائي للعنف للهواء

عند حدوث البرق ترتفع درجة الهواء المحيط به خمسة أضعاف

مما يجعل الهواء يتمدد ويحدث صوت الرعد



ما العواصف الثلجية و ما العواصف الرملية



العواصف الثلجية

تنشأ عندما تتلاقى كتلتان من الهواء مختلفتان في درجة الحرارة ونسبة الرطوبة قد تسبب تساقطا للثلوج أو البرد وانخفاضاً في درجة حرارة الجو



العواصف الجليدية

عاصفة يشكل فيها المطر المتجمد طبقة من الجليد على سطح الأرض

العواصف الرملية

تحدث عندما تهب الرياح فوق المناطق التي لا يغطيها غطاء نباتي فتحمل معها الغبار والرمل



العواصف الرملية المؤثرة في المملكة

- ١- الرملية الشتوية – الربيعية
- ٢- الرملية الصيفية

مراحل تشكل الإعصار القمعي

الإعصار القمعي

عاصفة دوارة مع رياح
تزيد سرعتها على
٥٠٠ كم / ساعة
شكلها يشبه القمع



٣ تصبح الغيمة ذات الشكل
القمعي إعصاراً قمعياً عند
تلاصقها بسحب أخرى.



٢ تتكون غيمة ذات شكل قمعي
عندما يبدأ الهواء في الدوران.

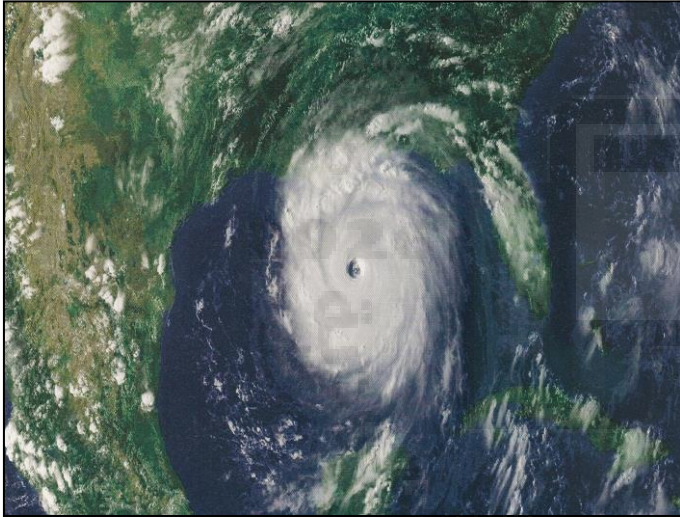


١ يتحرك الهواء الساخن إلى أعلى
في الجهة العاصفة الرعدية.

الشرح والتفسير ٤٨

الإعصار الحلزوني

تتحول العاصفة المدارية إلى
إعصار حلزوني عندما تزيد سرعة
الرياح فيها على ١١٩ كم / ساعة



تسبب الأعاصير الحلزونية أمواجاً عاتية

الأمواج العاتية

ارتفاع مفاجئ لمستوى الماء يصل ارتفاعها
إلى عدة أمتار



الإعصار الدوار :
أي عاصفة ذات ضغط منخفض في مركزها وتسبب نمطاً دورانياً

كيف يتم تتبع العواصف ؟

بالون الطقس



رادار دوبلر



طائرات تقوم بجمع البيانات من مراكز



أقمار الرصد الجوي الاصطناعية

