

## الفصل السابع الإحصاء والإحتمال تدريب على الاختبار



### تم تحميل هذا الملف من موقع المناهج السعودية

موقع المناهج ← المناهج السعودية ← الصف الخامس ← رياضيات ← الفصل الثاني ← ملفات متنوعة ← الملف

تاريخ إضافة الملف على موقع المناهج: 2026-01-18 12:58:01

ملفات اكتب للمعلم اكتب للطالب | اختبارات الكترونية | اختبارات | حلول | عروض بوربوينت | أوراق عمل  
منهج انجليزي | ملخصات وتقارير | مذكرات وبنوك | الامتحان النهائي | للمدرس

المزيد من مادة  
رياضيات:

إعداد: مجموعة رفعة

### التواصل الاجتماعي بحسب الصف الخامس



صفحة المناهج  
السعودية على  
فيسبوك

الرياضيات

اللغة الانجليزية

اللغة العربية

التربية الاسلامية

المواد على تلغرام

### المزيد من الملفات بحسب الصف الخامس والمادة رياضيات في الفصل الثاني

الفصل السابع الإحصاء والإحتمال ورقة عمل عد النواتج

1

الفصل السابع الإحصاء والإحتمال ورقة عمل خطة حل المسألة إنشاء القائمة

2

الفصل السابع الإحصاء والإحتمال ورقة عمل الإحتمال والكسور

3

الفصل السابع الإحصاء والإحتمال ورقة عمل الإحتمال

4

الفصل السابع الإحصاء والإحتمال ورقة عمل التمثيل بالأعمدة

5



تطوير - إنتاج - توثيق

استعمل البيانات: ٢، ٦، ٥، ٢، ٧، ٧، ٩، ٢، ١١ لحل المسألتين (١، ٢):

١ ما المنوال للبيانات السابقة؟

(أ) ١ (ب) ٢ (ج) ٥ (د) ٧

٢ ما الوسيط للبيانات السابقة؟

(أ) ٤ (ب) ٥ (ج) ٦ (د) ٧

سحبت دلال بطاقة من البطاقات التالية عشوائياً. صف احتمال سحب كل بطاقة مما يأتي:

م ل ه ا ن م أ

٣ سحب حرف من أحرف كلمة (الهنا):

(أ) مستحيل (ب) ضعيف (ج) قوي (د) مؤكد

٤ سحب الحرف (و):

(أ) متساوي الإمكانية (ب) مؤكد (ج) قوي (د) مستحيل

٥ المتوسط الحسابي و الوسيط والمنوال لمجموعة البيانات: ٨٨، ٩٢، ٧٩، ٩٤، ٨٧ هما:

(أ) المتوسط الحسابي ٨٨، والوسيط ٨٨؛ المنوال ٧٩

(ب) المتوسط الحسابي ٨٨، الوسيط ٨٨؛ المنوال لا يوجد.

(ج) المتوسط الحسابي ٨٨، الوسيط ٧٩؛ المنوال لا يوجد.

(د) المتوسط الحسابي ٨٨، الوسيط ٩٠؛ المنوال لا يوجد.

٦ ما التمثيل المناسب للحيوانات التي تفضلها مجموعة من الطلاب؟

(أ) التمثيل بالأعمدة المزدوجة (ب) التمثيل بالأعمدة

(ج) التمثيل بالصورة (د) الجدول التكراري

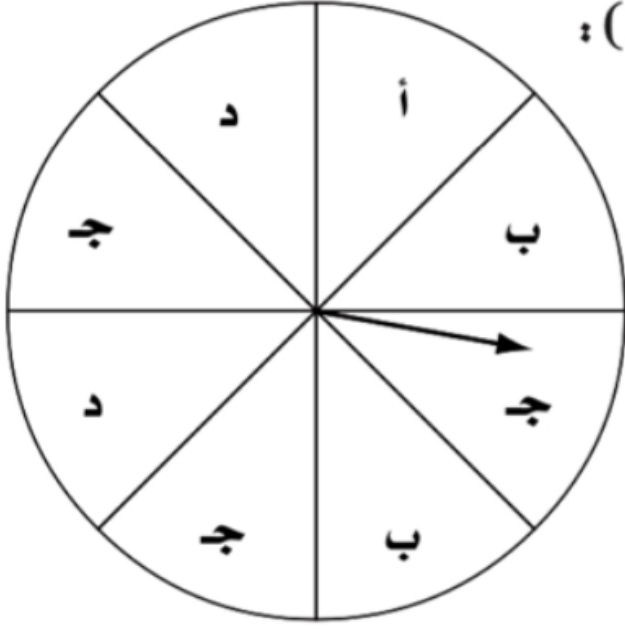
٧ ما التمثيل المناسب لعدد الطلاب الذين شاركوا في دورتين في مخيم الحاسوب

من عام ١٤٣٠هـ - ١٤٣٥هـ؟

(أ) التمثيل بالأعمدة المزدوجة (ب) التمثيل بالأعمدة

(ج) الجدول التكراري (د) التمثيل بالصورة

استعمل القرص ذا المؤشر الدوار لحل المسائل (٨-١٠):



٨ ما احتمال ظهور الحرف د؟

- (أ)  $\frac{1}{8}$  (ب)  $\frac{1}{4}$  (ج)  $\frac{3}{8}$  (د)  $\frac{1}{2}$

٩ ما احتمال ظهور الحرف جـ أو أ؟

- (أ)  $\frac{1}{8}$  (ب)  $\frac{1}{4}$  (ج)  $\frac{3}{8}$  (د)  $\frac{1}{2}$

١٠ ما احتمال ظهور عدد ما؟

- (أ) ١ (ب)  $\frac{1}{3}$  (ج)  $\frac{1}{8}$  (د) صفر

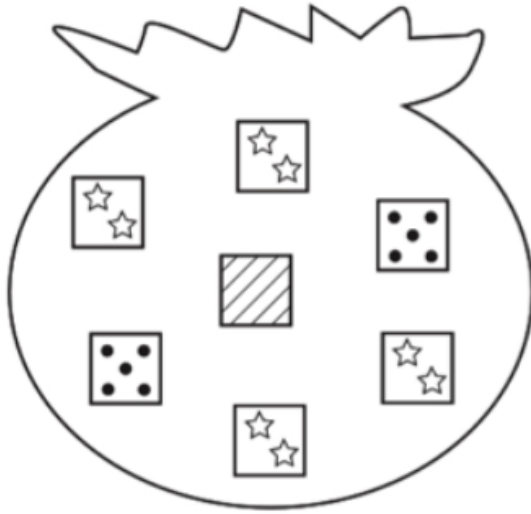
١١ لدى سلمى سلة فواكه، فيها ١٠ حبات تفاح أخضر و ٥ حبات تفاح أصفر. إذا أخذت سلمى حبة تفاح دون أن تنظر إليها، فما احتمال أن تكون حبة التفاح صفراء؟ اكتب إجابتك في أبسط صورة.

- (أ)  $\frac{1}{3}$  (ب)  $\frac{2}{3}$  (ج)  $\frac{5}{10}$  (د)  $\frac{1}{2}$

١٢ أُلقيت قطعة نقدية ثلاث مرات، ما عدد النواتج الممكنة؟

- (أ) ٨ (ب) ٦ (ج) ٤ (د) ٣

استعمل كيس البطاقات المجاور لحل المسائل (١٣-١٥):



١٣ ما احتمال سحب بطاقة مخططة؟

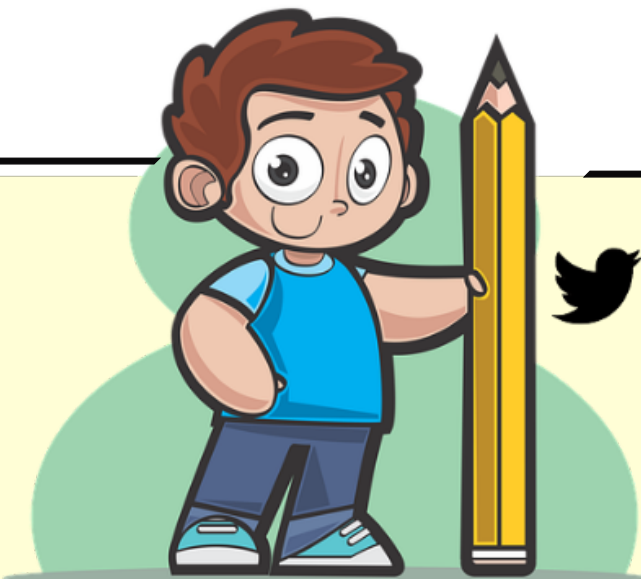
- (أ)  $\frac{1}{7}$  (ب)  $\frac{2}{7}$  (ج)  $\frac{3}{7}$  (د)  $\frac{4}{7}$

١٤ ما احتمال سحب بطاقة منقطة أو بطاقة عليها نجوم؟

- (أ) ١ (ب)  $\frac{6}{7}$  (ج)  $\frac{5}{7}$  (د)  $\frac{4}{7}$

١٥ ما احتمال سحب بطاقة منقطة أو بطاقة مخططة؟

- (أ)  $\frac{1}{7}$  (ب)  $\frac{2}{7}$  (ج)  $\frac{3}{7}$  (د)  $\frac{4}{7}$



@moth\_vip