

مراجعة الفصل العاشر الحرارة الكهرباء المغناطيسية غير محلول



تم تحميل هذا الملف من موقع المناهج السعودية

موقع المناهج ← المناهج السعودية ← الصف الرابع ← علوم ← الفصل الثاني ← ملفات متنوعة ← الملف

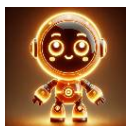
تاريخ إضافة الملف على موقع المناهج: 04:53:52 2026-02-19

ملفات اكتب للمعلم اكتب للطالب اختبارات الكترونية اختبارات حلول عروض بوربوينت أوراق عمل منهج انجليزي ملخصات وتقارير مذكرات وبنوك الامتحان النهائي للمدرس

المزيد من مادة علوم:

إعداد: عبير الجناعي

التواصل الاجتماعي بحسب الصف الرابع



صفحة المناهج السعودية على فيسبوك

الرياضيات

اللغة الانجليزية

اللغة العربية

التربية الاسلامية

المواد على تلغرام

المزيد من الملفات بحسب الصف الرابع والمادة علوم في الفصل الثاني

مراجعة الفصل العاشر الحرارة الكهرباء المغناطيسية غير محلول

1

مراجعة محلولة الفصل السابع النظام الشمسي والفضاء

2

مراجعة الفصل السابع النظام الشمسي والفضاء غير محلول

3

مراجعة محلولة الفصل السادس موارد الأرض المعادن والصخور والماء

4

مراجعة الفصل السادس موارد الأرض المعادن والصخور والماء غير محلول

5

مراجعة الفصل العاشر (الحرارة / الكهرباء / المغناطيسية) -رابع

أفكر أحلل... ثم أجيب

الاسم/

الصف /.....

ضع-ي المصطلح المناسب أمام العبارة المناسبة فيما يأتي :

[الطاقة الحرارية-التوصيل الحراري -الحرارة- المادة العازلة]

١-...الطاقة الحرارية.. هي الطاقة التي تجعل جسيمات المادة في حالة حركة .

٢-.....الحرارة.....انتقال الطاقة الحرارية من جسم إلى آخر .

٣-يحدثالتوصيل الحراري ..عندما يتلامس جسمان مختلفان في درجة الحرارة .

٤-.....المادة العازلة..... لا تنقل الحرارة بشكل جيد.

اختار-ي الإجابة الصحيحة:

تقاس درجة الحرارة بأداة تسمى.....		
أ-البارومتر	ب-الثرمومتر	ج-الأنيمومتر
يتجمد الماء عند درجة حرارة.....		
أ- صفر ⁰ س	ب-١٠٠ ⁰ س	ج-٥٠ ⁰ س
معظم أباريق الشاي تصنع من الألمنيوم و النحاس لأنها جيدة...		
أ-التوصيل	ب-العزل	ج-الإشعاع

صح أم خطأ:

- ١ - تنتقل الحرارة دائماً من الأجسام الأدفأ إلى الأجسام الأبرد (صح) .
- ٢ - كلما زاد التيار الكهربائي المار في السلك زادت قوة المجال المغناطيسي المتولد حوله (صح) .
- ٣ - المولد الكهربائي يحول الطاقة الكهربائية إلى طاقة حركية (خطأ) .

كيف تنتقل الحرارة ؟



ضع-ي المصطلح المناسب أمام العبارة المناسبة فيما يأتي :

[الكهرباء الساكنة -المنصهر -الدائرة الكهربائية-المغناطيس الكهربائي - المجال المغناطيسي- المحرك الكهربائي]

١-....الكهرباء الساكنة.....تجمع الشحنات الكهربائية على سطح جسم ما .

٢-...الدائرة الكهربائية.....مسار مغلق يسري فيه التيار الكهربائي .

٣-....المنصهر.....أداة تساعد على منع حدوث حريق كهربائي .

٤-....المجال المغناطيسي... منطقة محيطة بالمغناطيس تظهر فيها آثار قوته المغناطيسية.

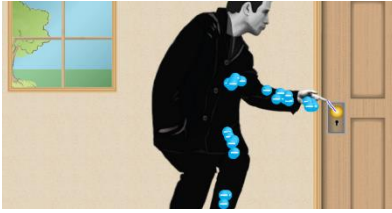
٥-....المغناطيس الكهربائي.....سلك ملفوف حول قلب من الحديد .

٦-....المحرك الكهربائي..... جهاز يحول الطاقة الكهربائية إلى طاقة حركية.



ماذا يحدث عند تقريب شحنتين متشابهتين من بعض - + تتنافر....

ماذا يحدث عند تقريب شحنات مختلفة من بعض + - تتجاذب....



يشعر البعض بلسعة كهربائية خفيفة عند المشي على السجاد

وملامسة مقبض الباب ؟ ما سبب ذلك ؟

بسبب الكهرباء الساكنة

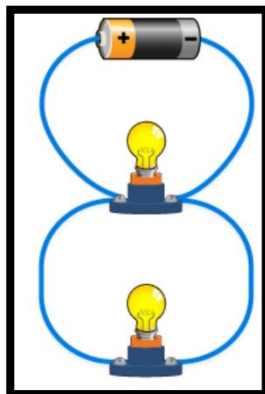
(الشحنات السالبة للشخص تنتقل من اليد إلى المقبض فنشعر بلسعة)



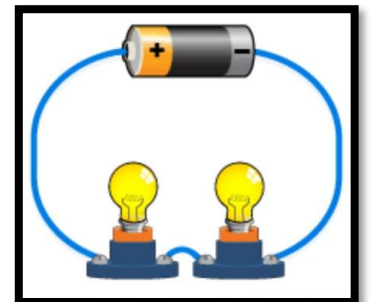
لتكوين دائرة كهربائية بسيطة يلزم ثلاثة أجزاء أساسية هي....

مصدر كهربائي و المقاومة و أسلاك التوصيل

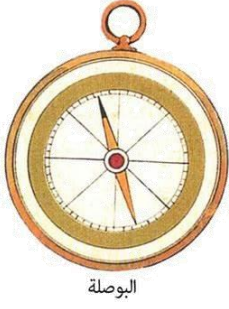
ما نوع الدوائر التالية (توازي / توالي)؟؟



دائرة التوازي



دائرة التوالي



لماذا يشير رأس الإبرة المغناطيسية للبوصلة إلى اتجاه الشمال دائماً؟

يجذب القطب المغناطيسي الشمالي للأرض القطب الجنوبي لإبرة البوصلة



ماذا يحدث في كلا من :

الأقطاب المتشابهة

...تتنافر....



الأقطاب المختلفة

تتجاذب.....

انتهت الأسئلة وفقكم الله وسدد خطاكم

أ/ عبيد الجناعي