

مذكرة الاختبارات المركزية الشاملة للعلوم



تم تحميل هذا الملف من موقع المناهج السعودية

موقع المناهج ← المناهج السعودية ← الصف الرابع ← علوم ← الفصل الأول ← ملفات متنوعة ← الملف

تاريخ إضافة الملف على موقع المناهج: 2025-12-28 19:40:16

ملفات اكتب للمعلم اكتب للطالب ا اختبارات الكترونية ا اختبارات ا حلول ا عروض بوربوينت ا أوراق عمل
منهج انجليزي ا ملخصات وتقارير ا مذكرات وبنوك ا الامتحان النهائي ا للمدرس

المزيد من مادة
علوم:

التواصل الاجتماعي بحسب الصف الرابع



صفحة المناهج
السعودية على
فيسبوك

الرياضيات

اللغة الانجليزية

اللغة العربية

التربية الاسلامية

المواد على تلغرام

المزيد من الملفات بحسب الصف الرابع والمادة علوم في الفصل الأول

حل دليل الاختبارات المركزية الشاملة والتدريبات المحاكية

1

دليل المراجعة والتقييم للمفاهيم العلمية الأساسية

2

اختبار العلوم للفترة الثانية 1447هـ

3

نموذج اختبار مع الحل للفترة الثانية 1447هـ

4

عرض بوربوينت مميز للدرس الثاني العدوى وانتقالها

5

مذكرة

الاختبارات المركزية

العلوم

الصف الرابع

الفصل الدراسي الأول

من برزنتيشن علوم المرحلة الابتدائية



الاسم :

الفصل :

الدرجة :

أختار الإجابة الصحيحة:



١. فيم يختلف المشروم عن النباتات؟

- أ- لا يستطيع صنع غذائه بنفسه. ☐
- ب- لا يستطيع الانتقال من مكان إلى آخر. ☐
- ج- يحتوي على جدار خلوي. ☐
- د- تحتوي خلاياه على أنوية. ☐

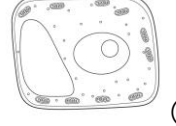
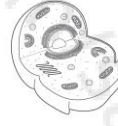
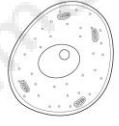
٢. أي العبارات التالية صحيحة عن جميع المخلوقات الحية؟

- أ- تتكون أجسامها من الأنسجة. ☐
- ب- يمكنها الانتقال من مكان إلى آخر. ☐
- ج- تحتاج إلى طاقة. ☐
- د- تغير شكلها. ☐

٣. أي مما يلي يوجد في خلايا جسمك؟

- أ- جدار خلوي ☐
- ب- كلوروفيل. ☐
- ج- بلاستيدات خضراء. ☐
- د- سيتوبلازم. ☐

٤. أي الأشكال يشبه نموذج الخلية النباتية التالية؟



٥. تركيب الخلية الذي يساعدها على تخزين الماء والغذاء والفضلات هو:

- أ- الفجوات. ☐
- ب- الميتوكوندريا. ☐
- ج- البلاستيدات. ☐
- د- السيتوبلازم. ☐

٦. أي ممالك المخلوقات الحية التالية تحوي مخلوقات حية وحيدة الخلية وأخرى عديدة الخلايا؟

- أ- البكتيريا. ☐
- ب- الطلائعيات. ☐
- ج- النباتات. ☐
- د- الحيوانات. ☐

٧. أي المجموعات التصنيفية التالية يكون أفرادها متشابهين كثيراً في الشكل؟

- أ- المملكة. ☐
- ب- الشعبة. ☐
- ج- الطائفة. ☐
- د- النوع. ☐



٨. ما الجزء الذي يوجد في الخلية النباتية ولا يوجد في الخلية الحيوانية؟

- أ- الغشاء البلازمي. ☐
- ب- النواة. ☐
- ج- السيتوبلازم. ☐
- د- البلاستيدات الخضراء. ☐

٩. أي الأجزاء التالية يوجد في الخلية النباتية فقط؟

- أ- الميتوكوندريا. ☐
- ب- البلاستيدات. ☐
- ج- الغشاء الخلوي. ☐
- د- الكروموسوم. ☐

١٠. جميع الخلايا النباتية:

- أ- تشبه الصناديق. ☐
- ب- تؤدي الوظيفة نفسها. ☐
- ج- بيضية الشكل. ☐
- د- لا تحتوي على كلوروفيل. ☐

١١. أي مما يلي يشمل أكثر عدداً من الأنواع؟

أ- المملكة. ☐

ب- الشعبة. ☐

ج- الطائفة. ☐

د- الرتبة. ☐

١٢. أي الممالك التالية يصنع جميع أفرادها غذائه بنفسه؟

أ- الفطريات. ☐

ب- الطلائعيات. ☐

ج- البكتيريا. ☐

د- النباتات. ☐

١٣. أي مما يلي يشمل أكثر عدداً من الأنواع؟

أ- المملكة. ☐

ب- الشعبة. ☐

ج- الطائفة. ☐

د- الرتبة. ☐

١٤. أي الممالك التالية يصنع جميع أفرادها غذائه بنفسه؟

أ- الفطريات. ☐

ب- الطلائعيات. ☐

ج- البكتيريا. ☐

د- النباتات. ☐

١٥. عندما يتكاثر مخلوق حي فإنه يُنتج :

أ. الفضلات ☐

ب. ثاني أكسيد الكربون ☐

ج. مخلوقات حية جديدة ☐

د. الجذور ☐

أجزاء الخلية النباتية

الوظيفة	اسم الجزء
يوفر الحماية والدعم	الجدار الخلوي
يساعد على صنع الغذاء	الكوروفيل
؟	النواة

١٦. الجدول التالي يبين وظائف بعض : أجزاء الخلية النباتية
ما الوظيفة الأنسب لوضعها في فراغ الجدول؟

أ. تنتج الطاقة في الخلية ☐

ب. تحتفظ بالماء والفضلات ☐

ج. تعطي الخلية شكلاً يشبه الصندوق ☐

د. تتحكم في نشاطات الخلية ☐

١٧. لا تصنع الخلايا الحيوانية غذاءها بنفسها ؛ لأنها تفتقر إلى :

أ. الطاقة ☐

ب. الكوروفيل ☐

ج. الأكسجين ☐

د. الأنسجة ☐

١٨. أي العبارات التالية تصف النسيج في مخلوق حي متعدد الخلايا ؟

أ. أنواع مختلفة من الخلايا تؤدي وظائف مختلفة ☐

ب. خلايا متماثلة تؤدي وظيفة محددة ☐

ج. أعضاء متماثلة تؤدي وظيفة محددة ☐

د. مجموعة أعضاء ترتبط بعدد من الخلايا ☐

١٩. ماذا يستخدم العلماء لرؤية المخلوقات الحية ذات الخلية الواحدة ؟

أ. المجهر. ☐

ب. أنبوب الاختبار. ☐

ج. الميزان. ☐

د. الملاقط. ☐

٢٠. أي مما يلي هو اسم أصغر مجموعة يمكن للمخلوق الحي أن يُصنّف ضمنها ؟

أ. الشعبة ☐

ب. النوع ☐

ج. الطائفة ☐

د. الرتبة ☐

الاسم :

الفصل :

الدرجة :

نظّل الدائرة التي تمثل الإجابة الصحيحة

١. أي الحيوانات التالية من اللافقاريات؟

☐ أ- النسر.☐ ب- السمكة.☐ ج- الروبيان.☐ د- الحية (الثعبان).

٢. ما الخاصية التي تشترك فيها الرخويات والمفصليات:

☐ أ- لها عمود فقري.☐ ب- ليس لها عمود فقري.☐ ج- لها هيكل خارجية.☐ د- غير قادرة على الحركة.

٣. جميع الطيور والثدييات:

☐ أ- لها عمود فقري وتنتج الحليب.☐ ب- تبيض، ولها عمود فقري.☐ ج- لها عمود فقري وترعى صغارها.☐ د- تبيض، ودرجة حرارة أجسامها ثابتة.

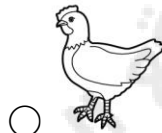
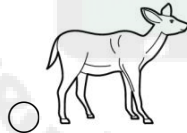
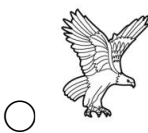
٤. المعدة من أعضاء الجهاز:

☐ أ- العصبي.☐ ب- الهضمي.☐ ج- الهيكلي.☐ د- الدوراني.

٥. وظيفة الجهاز الإخراجي هي:

☐ أ- أخذ الأوكسجين من الماء والهواء.☐ ب- دعم العضلات.☐ ج- تحليل الطعام.☐ د- تخلص الجسم من الفضلات.

٦. أي الحيوانات التالية يصنف في مجموعة الحيوانات اللافقارية؟



٧. ما الذي يوفر الحماية والأمان للحيوان في الصورة التالية:

☐ أ- العمود الفقري.☐ ب- الهيكل العظمي.☐ ج- الهيكل الداخلي.☐ د- الهيكل الخارجي.

٨. أي أجهزة جسم الحيوان مسؤول عن التواصل بين أجزاء الجسم؟

☐ أ- الجهاز التنفسي.☐ ب- الجهاز الهضمي.☐ ج- الجهاز الهيكلي.☐ د- الجهاز العصبي.

٩. أي الحيوانات التالية تعتني بصغارها؟

☐ أ- الطيور.☐ ب- الحشرات.☐ ج- الضفادع.☐ د- الثعابين.

١٠. أي الأنواع التالية لا يعتبر من أنواع الديدان؟

☐ أ- الديدان المفلطحة.☐ ب- الديدان الحلقية.☐ ج- عديدة الأرجل.☐ د- الديدان الأسطوانية.

١١. أي أنواع الرخويات تستقر في مكان واحد ولا تتحرك؟

أ- الحبار

ب- الأخطبوط.

ج- قنفذ البحر.

د- المحار.

١٢. أي الحيوانات التالية تكون درجة حرارة أجسامها ثابتة؟

أ- الأسماك.

ب- السحالي.

ج- الضفادع.

د- العصافير.

١٣. المسار الصحيح للغذاء في الجهاز الهضمي لأحد الحيوانات هو:

أ- الفم - المعدة - المريء - الأمعاء الغليظة - الأمعاء الدقيقة..

ب- الفم المريء - المعدة - الأمعاء الدقيقة - الأمعاء الغليظة

ج- المريء الفم المعدة الأمعاء الدقيقة - الأمعاء الغليظة.

د- الفم المريء - المعدة الأمعاء الغليظة - الأمعاء الدقيقة.

١٤. الجهاز الذي ينقل الرسائل الإشارات إلى أجهزة الجسم الأخرى هو الجهاز:

أ- العضلي.

ب- الإخراجي.

ج- الدوراني.

د- العصبي.

١٥. ينتمي كل من الروبيان والسرطانات إلى مجموعة المفصليات التالية:

أ. الحشرات

ب العديدة الأرجل.

ج . القشريات.

د. العنكبيات.

١٦. يتكون الجهاز الهيكلي من:

أ العظام

ب العضلات

ج. الأعصاب

د. الأوعية الدموية

١٧. أي المخلوقات الحية الآتية جهازها العصبي أقل تعقيدا ؟

أ. الطيور

ب الخيول

ج القوراض

د الديدان

١٨. أي الأشياء التالية لا ينتقل بواسطة الدم ؟

أ. الغذاء

ب. ثاني أكسيد الكربون

ج. العصارة الهاضمة

د. الأكسجين

١٩. مجموعة الخلايا التي تقوم بالوظيفة نفسها تشكل معا:

أ. جهازا

ب. عضوا

ج. خلية.

د. نسيجاً.

٢٠. ما العضو المسؤول عن عملية التَّعَرُّق وارتفاع درجة الحرارة ؟

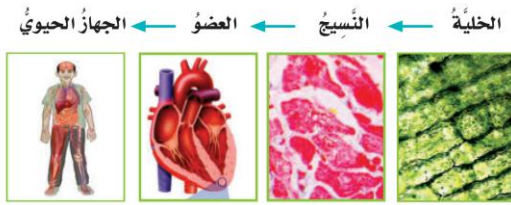
أ. الجلد

ب . العظام

ج . القلب

د . العضلات

٢١. الخلية - النسيج - العضو الجهاز الحيوي أي العبارات المتعلقة بالصور أعلاه صحيحة



أ. الخلايا مجموعة من الأنسجة المتماثلة	ب. النسيج أصغر وحدة في المخلوق الحي
ج. الجهاز الحيوي مجموعة من الأعضاء في الجسم	د. العضو مجموعة من الأجهزة تقوم معاً بأداء وظيفة معينة

٢٢. أي المجموعات التصنيفية التالية يكون أفرادها متشابهين كثيراً في الشكل؟

أ. المملكة	ب. الشعبة
ج. الطائفة	د. النوع

٢٣. أي مما يلي يعبر عن المخلوقات الحية التي ليس لها نواة؟

أ. البكتيريا	ب. الطلائعيات
ج. الفطريات	د. النباتات

٢٤. أي المخلوقات الحية التالية تحافظ على درجة حرارة أجسامها مع تغير البيئة المحيطة بها؟

أ. الأسماك.	ب. الزواحف.
ج. البرمائيات.	د. الطيور

٢٥. تنتمي اللافقاريات التالية : (قنديل البحر - المحار - قنفذ البحر) - إلى المجموعات التالية على التوالي:

أ. الالاسعات - الرخويات - شوكيات الجلد..	ب. شوكيات الجلد. - الالاسعات - الرخويات.
ج. الرخويات - شوكيات الجلد - الالاسعات.	د. الرخويات - الالاسعات - شوكيات الجلد.

الاسم :

الفصل :

الدرجة :

نظّل الدائرة التي تمثل الإجابة الصحيحة

١. أي المناطق الحيوية فيها أشجار أكثر؟

- أ- الصحراء ☐ ب- الغابة ☐ ج- المنطقة العشبية ☐ د- المنطقة القطبية ☐

٢. كل الجماعات التي تعيش في النظام البيئي تكون:

- أ- الموطن. ☐ ب- العوامل اللاحيوية. ☐ ج- المجتمع الحيوي. ☐ د- العلاقات. ☐

٣. يعد الحيوان الموضح في الصورة:



- أ- محللاً. ☐ ب- مفترساً. ☐ ج- آكل أعشاب. ☐ د- قارتاً. ☐

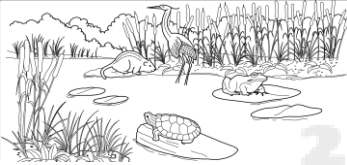
٤. ينشأ عن اتحاد سلسلتي غذاء أو أكثر:

- أ. نظام بيئي. ☐ ب. شبكة غذاء ☐ ج. مجتمع حيوي. ☐ د. هرم غذاء ☐

٥. أي الظواهر الطبيعية جميعها تؤثر في النظام البيئي؟

- أ- الفيضان يؤدي إلى إزالة الغابات. ☐ ب- الهزات الأرضية الحرائق الاكتظاظ السكاني. ☐

- ج- الإعصار الفيضان الانزلاقات الأرضية. ☐ د- الزراعة إعادة التدوير الاكتظاظ السكاني. ☐



٦. أنظر إلى الشكل الذي يوضح موطن البركة:

أي مما يأتي يعد من العوامل اللاحيوية؟

- أ- السلحفاة. ☐ ب- الصخر. ☐ ج- العشب. ☐ د- الطائر. ☐

٧. وضع قانون لحماية الأنواع المهددة بالانقراض ماذا تتوقع أن يكون نص القانون؟

- أ- منع صيد جميع أنواع المخلوقات الحية. ☐ ب- السماح بصيد المخلوقات الحية المهددة بالانقراض. ☐

- ج- توفير الحماية للمخلوقات الحية المهددة بالانقراض. ☐ د- منع هجرة الطيور. ☐



٨. تشير الأشكال المبينة أعلاه إلى المناطق الحيوية

أي مما يلي يعبر عن الترتيب الصحيح لها؟

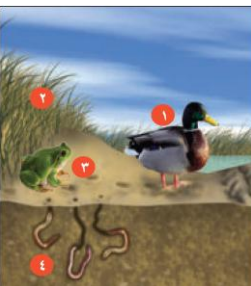
- أ- مناطق الغابات، المناطق الجبلية، الصحراء، المناطق العشبية. ☐ ب- المناطق الجبلية، مناطق الغابات، الصحراء، المناطق العشبية. ☐

- ج- المناطق العشبية، المناطق الجبلية، مناطق الغابات، الصحراء. ☐ د- المناطق الجبلية، الصحراء، مناطق الغابات، المناطق العشبية. ☐

٩. ما المصطلح المناسب لوصف الصحراء بالنسبة للجمل؟

- أ- موطن. ☐ ب- منطقة حيوية. ☐

- ج- إطار بيئي. ☐ د- نظام بيئي. ☐

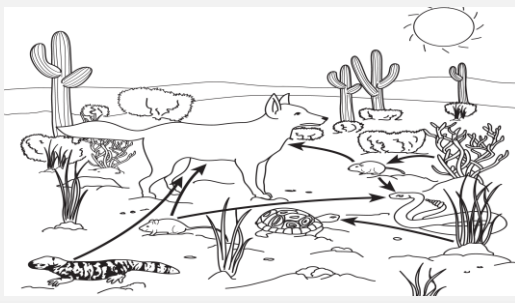


١٠. يوضح الشكل التالي الأدوار في النظام البيئي

ما الجزء في الصورة الذي يشير إلى المنتجات؟

- أ- ١ ☐ ب- ٢ ☐

- ج- ٣ ☐ د- ٤ ☐



١١. أي الحيوانات التالية ينافس الذئب في الشبكة الغذائية أدناه؟

○ أ- السحلية.

○ ب- الفأر.

○ ج- السلحفاة.

○ د- الأفعى المجلجلة.



١٢. تشير الأشكال المبينة أعلاه بالترتيب من اليمين إلى اليسار إلى:

○ أ- هرم طاقة، سلسلة غذائية، شبكة غذائية، هرم طاقة.

○ ب- سلسلة غذائية، شبكة غذائية، هرم طاقة.

○ ج- شبكة غذائية، سلسلة غذائية، هرم طاقة.

○ د- هرم طاقة، شبكة غذائية، سلسلة غذائية.



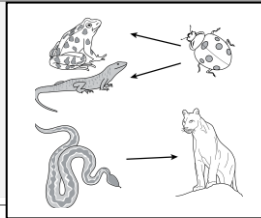
١٣. أنظر إلى الخريطة الموضحة في الشكل أدناه: فيم استخدمت هذه الخريطة؟

○ أ- توقع حالة الطقس في منطقة ما.

○ ب- توزيع المناطق الحيوية في جزء من العالم.

○ ج- توزيع اليابسة والمحيطات والبحيرات في العالم.

○ د- توزيع المستهلكات في المناطق.



١٤. أي مما يلي يصف انتقال الطاقة؟

○ أ- من الخنفساء إلى الضفدع.

○ ب- من الضفدع إلى الثعبان.

○ ج- من الأسد إلى الثعبان.

○ د- من الأسد إلى الضفدع.



١٥. أنظر إلى الخريطة المفاهيمية التالية:
أي الأنظمة البيئية يمكن وضعه في الفراغ؟

○ أ- منطقة الغابات.

○ ب- الصحراء.

○ ج- المنطقة العشبية.

○ د- التندرا.

الاسم :

الفصل :

الدرجة :

نظّل الدائرة التي تمثل الإجابة الصحيحة

١. درجة حرارة جسم الانسان الطبيعية هي

☐ أ. ٣٩ سن☐ ب. ٢٧ سن☐ ج. ٣٧ سن☐ د. ٢٩ سن

٢. ما الخلايا التي تهاجم مسببات الأمراض

☐ أ. خلايا الدم الحمراء☐ ب. خلايا الدم البيضاء☐ ج. الصفائح الدموية☐ د. الخلايا العصبية

٣. أجسام غير حية قادرة على إصابة المخلوقات الحية بالأمراض وَلَا تُرَى بالعين المجردة.

☐ أ. البكتيريا.☐ ب. الفيروسات.☐ ج. الفطريات.☐ د. الحشرات.

٤. حالة غير طبيعية تُؤثر على جسم المخلوق الحي، وترتبط غالبا بأعراض وعلامات مختلفة، قد تسببها الفيروسات والبكتيريا.

☐ أ. النوم.☐ ب. المرض.☐ ج. الخوف.☐ د. الأرق.

٥. الأمراض تنتقل من مخلوق لآخر.

☐ أ. المعدية.☐ ب. غير المعدية.☐ ج. العقلية.☐ د. النفسية.

٦. من طرق انتقال العدوى:

☐ أ. غسل اليدين.☐ ب. ارتداء الكمامة .☐ ج. ارتداء القفّازات.☐ د. الأطعمة المكشوفة.

٧. تعد الكلاب والفئران والطيور والبعوض نواقل :

☐ أ. حيوية.☐ ب. لا حيوية.☐ ج. صناعية.☐ د. طبيعية.

٨. خلايا تستهدف مسببات الأمراض هي:

☐ أ. خلايا الدم البيضاء.☐ ب. خلايا الدم الحمراء.☐ ج. خلايا الجلد.☐ د. الخلايا العصبية.

٩. تنتقل الملاريا من الجسم المصاب إلى الجسم السليم بواسطة :

☐ أ. الذباب☐ ب. البعوض☐ ج. الكلاب.☐ د. القطط.

١٠. أي مما يلي يُعدُّ من الأمراض غير المعدية:

☐ أ. مرض القلب.☐ ب. الزكام.☐ ج. جذري الماء.☐ د. الأنفلونزا.

الاسم :

الفصل :

الدرجة :

نظّل الدائرة التي تمثل الإجابة الصحيحة

١. من العادات غير الصحية

☐ أ. ممارسة الرياضة☐ ب. شرب الماء بكميات كافية☐ ج. النوم مبكرا☐ د. الإكثار من تناول السكريات

٢. تساعد الجسم على النمو وتعويض الخلايا التالفة

☐ أ. الدهون☐ ب. الأملاح المعدنية☐ ج. البروتينات☐ د. الألياف

٣. مواد غذائية يؤدي الإكثار من تناولها إلى الإصابة بالسمنة:

☐ أ. الفيتامينات والبروتينات☐ ب. الدهون والكربوهيدرات.☐ ج. الأملاح المعدنية والفيتامينات☐ د. البروتينات والأملاح المعدنية

٤. المصدر الرئيس للطاقة في أجسامنا :

☐ أ. الأملاح المعدنية.☐ ب. الفيتامينات.☐ ج. البروتينات.☐ د. الكربوهيدرات.

٥. أي مما يلي لا يُستخدم في تنظيف الأسنان:

☐ أ. الصابون.☐ ب. المسواك.☐ ج. الفرشاة والمعجون☐ د. خيط الأسنان.

٦. أي الكلمات التالية تصف الشكل أدناه:

☐ أ. الغذاء.☐ ب. الهرم الغذائي☐ ج. الطاقة.☐ د. مثلث الطاقة

٧. عند تناول كمية متنوعة ومناسبة من الأطعمة يوميا، فإنّ الغذاء يصبح:

☐ أ. محدداً☐ ب. متوازنا.☐ ج. ناقصا☐ د. ملونا.

٨. يعد الحديد من المعادن الهامة التي تدخل في تركيب الدم، وهو ينتمي إلى مجموعة:

☐ أ. الفيتامينات.☐ ب. الأملاح المعدنية☐ ج. الألياف.☐ د. الدهون.

٩. أنظر إلى الصور أدناه الصورة التي تمثل الغذاء الصحي:

☐ ١. أ.☐ ٢. ب.☐ ٣. ج.☐ ٤. د.

١٠. من المجموعات الغذائية التي تساعد على المحافظة على صحة الجسم والوقاية من الأمراض:

- أ. الأملاح المعدنية ☐ ب. الكربوهيدرات. ☐ ج. البروتينات. ☐ د. الفيتامينات. ☐

١١. تعرض أحمد الإصابة في أثناء لعبه بكرة القدم، ونتج عنها كسر في القدم .
ما المشروب الذي تنصح أحمد بتناوله ليمد جسمه بالكالسيوم ؟

- أ. القهوة. ☐ ب. مشروب غازي. ☐ ج. الحليب ☐ د. الشاي ☐

١٢. أيُّ ممَّا يلي من فوائد شرب الماء :

- أ. المحافظة على ثبات درجة حرارة الجسم ☐ ب. مصدر هام للطاقة ☐
ج. إمداد الجسم بالدهون. ☐ د. تخزين البروتينات ☐

١٣. من مخاطر نقص الكالسيوم الإصابة:

- أ. بالسكري. ☐ ب. بهشاشة العظام ☐ ج. بالجذري. ☐ د. بالحصبة ☐

١٤. أيُّ الأغذية التالية يحتوي على أعلى نسبة من البروتينات ؟

- أ. الأرز ☐ ب. التمر ☐ ج. الجزر ☐ د. البيض ☐

١٥. تسلك سلوك المخلوقات الحية أحياناً وسلوك الأشياء غير الحية أحياناً أخرى هي:

- أ- الفيروسات ☐ ب - البكتيريا ☐ ج - الفطريات ☐ د - الطفيليات. ☐

١٦. أي المواد الغذائية التالية تُعدُّ غذاءً مُتوازناً:

- أ. حليب - شوكولاتة - أرز - خبز - كعك ☐ ب. سمك - خبز - جزر - زبدة - عنب ☐
ج. لحم - دجاج - بيض - خبز - بطاطس ☐ د. تفاح - برتقال - طماطم - أرز - خبز ☐

١٧. للمحافظة على صحة الجسم لا بُدَّ من تجنب الإكثار من شرب والقيام ب.....
أي الكلمات التالية يُكمل العبارة السابقة بشكل صحيح ؟

- أ. المنبهات - التمارين الرياضية. ☐ ب التمارين الرياضية - التغذية الجيدة ☐
ج. الماء - التمارين الرياضية. ☐ د. الماء - التغذية الجيدة ☐

١٨. ما الوظيفة الرئيسة لخلايا الدم البيضاء في الجسم ؟

- أ. استهداف مسببات الأمراض ومكافحة العدوى. ☐ ب. نقل ثاني أكسيد الكربون إلى الرئتين؛ لإخراجه. ☐
ج. الارتباط بالأكسجين للقيام بعملية التنفس. ☐ د. مساعدة الدَّم على التخثر. ☐

١٩. أي مما يلي من المخلوقات المجهرية الضارة بجميع أنواعها ؟

- أ. الطحالب. ☐ ب. الفيروسات. ☐ ج. البكتيريا ☐ د. الفطريات ☐

٢٠. الشَّكْلُ المُقابلُ يُمثِّلُ الهرم الغذائي

أيُّ الأرقام التالية تُمثِّلُ مجموعة الأطعمة التي يجب تناولها بكميات قليلة :



- أ. ١ ☐ ب. ٣ ☐

- ج. ٤ ☐ د. ٥ ☐