

نموذج اختبار مركزي لمنطقة تبوك



تم تحميل هذا الملف من موقع المناهج السعودية

موقع المناهج ← المناهج السعودية ← الصف الرابع ← رياضيات ← الفصل الأول ← اختبارات ← الملف

تاريخ إضافة الملف على موقع المناهج: 20:54:02 2026-01-19

ملفات اكتب للمعلم اكتب للطالب الاختبارات الكترونية الاختبارات ا حلول ا عروض بوربوينت ا أوراق عمل
منهج انجليزي ا ملخصات وتقارير ا مذكرات وبنوك الامتحان النهائي للمدرس

المزيد من مادة
رياضيات:

إعداد: الإدارة العامة للتعليم بمنطقة تبوك

التواصل الاجتماعي بحسب الصف الرابع



صفحة المناهج
السعودية على
فيسبوك

الرياضيات

اللغة الانجليزية

اللغة العربية

التربية الاسلامية

المواد على تلغرام

المزيد من الملفات بحسب الصف الرابع والمادة رياضيات في الفصل الأول

حل مراجعة رياضيات نهائية شاملة

1

إجابة مراجعة منهج متكامل وتقييم مهارات الرياضيات الأساسية

2

مراجعة منهج متكامل وتقييم مهارات الرياضيات الأساسية

3

تحليل اختبار الرياضيات المركزي 1447هـ بمنطقة عسير.

4

نموذج اختبار مركزي لمنطقة تبوك

5

رياضيات	المادة	 وزارة التعليم Ministry of Education		المملكة العربية السعودية وزارة التعليم الإدارة العامة للتعليم بمنطقة تبوك الاختبارات المركزية	
الرابع	الصف				
ساعتان ونصف	الزمن	عدد الصفحات	٤		
١٥/٧/١٤٤٧هـ	التاريخ				
أسئلة اختبار نهاية الفترة الدراسية الأولى (الدور الأول) للعام ١٤٤٧هـ					
اسم الطالب/ة	اللجنة	رقم الجلوس			

السؤال	السؤال الأول	السؤال الثاني	السؤال الثالث	المجموع	الدرجة الكلية
رقمًا					٤٠
الدرجة					أربعون درجة فقط
المصحح/ة					
المراجع/ة					
المدقق/ة					

السؤال الأول:		درجة				
اختر الإجابة الصحيحة لكل مما يأتي:		السؤال (١) - ١٥ درجة				
١	ما القيمة المنزلية للرقم ٣ في العدد ٣٠٢٤٧٨٥ ؟					
أ	٣٠٠	ب	٣٠٠٠	ج	٣٠٠٠٠٠	د
٢	أي مما يلي يمثل الصيغة اللفظية للعدد ٣٦٥٠٤٢ ؟					
أ	ستة وثلاثون ألفًا وخمسة مئة	ب	ثلاث مئة وخمسة وستون ألفًا	ج	ثلاث مئة وخمسة وستون ألفًا ومئة واثنان وأربعون	د
٣	ما العدد الذي يجعل الجملة التالية صحيحة؟ $9 + (\square + 2) = (9 + 3) + 2$					
أ	٢	ب	٣	ج	٩	د
٤	تستغرق مريم ٤ دقائق لتغليف هدية. كم دقيقة تستغرقها لتغليف ١٠ هدايا؟					
أ	٤٠ دقيقة	ب	٦٠ دقيقة	ج	٨٠ دقيقة	د
٥	أي مما يلي يمثل ترتيبًا صحيحًا من الأصغر إلى الأكبر؟					
أ	١٣٩٨٢، ١٥٠٣٨، ١٤٣٢٤	ب	١٥٠٣٨، ١٤٣٢٤، ١٣٩٨٢	ج	١٤٣٢٤، ١٣٩٨٢، ١٥٠٣٨	د
٦	إذا كان ثمن غرفة نوم أطفال ٥٢٦٥ ريالاً. فما ثمن هذه الغرفة مقرباً إلى أقرب ألف؟					
أ	٤٠٠٠ ريال	ب	٤٥٠٠ ريال	ج	٥٠٠٠ ريال	د

٧	أ	ب	ج	د	٧٦١٥٣	٧٦١٤٩	صحيحة؟				
٨	أ	ب	ج	د	٣٠٠٠٠٠	٢٠٠٠٠٠	٦٠٠٠٠	٨٠٠٠	٥٠٠	٩	أي مما يلي يمثل الصيغة القياسية للعدد:
٩	أ	ب	ج	د	٣٠٠٦٨٥٩	٣٢٦٨٥٠٩	٣٠٠٦٨٩٠٥	عدّد الطلاب الذين استقلوا الحافلة المدرسية			
١٠	أ	ب	ج	د	٣٠٠	٢٥٠	١٥٠	٢٥٠	من خلال التمثيل بالخطوط في الشكل المجاور كم عدد الطلاب الذين استقلوا الحافلة المدرسية عام ١٤٣٨ هـ		
١١	أ	ب	ج	د	٣٠٠	٢٥٠	١٥٠	٢٥٠	١٠٠	التقدير الأنسب لنتيجة ضرب ١٢ × ١٩ يساوي	
١٢	أ	ب	ج	د	٤٠٠	٢٠٠	١٥٠	١٠٠	يوضح الجدول المجاور كمية الماء التي نحتاج إليها لعمل أعداد مختلفة من أكواب الأرز. فما كمية الماء التي نحتاج إليها لعمل ٨ أكواب من الأرز؟		
١٣	أ	ب	ج	د	١٦	١٤	١٢	١٠	التقدير الأنسب لنتيجة جمع العددين ١٥٤ + ٢٨ مقرباً إلى أقرب عشرة يساوي		
١٤	أ	ب	ج	د	٢٣٠	١٩٠	١٨٠	١٧٠	مع محمد ٧٩ ريالاً فإذا اشترى آلة حاسبة بمبلغ ٤٨ ريالاً، فكم ريالاً تقريباً بقي معه؟		
١٥	أ	ب	ج	د	٥٠ ريالاً	٣٠ ريالاً	٢٠ ريالاً	١٠ ريالات	أي مما يلي يمثل المضاعفات الأولى للعدد ٦؟		
	أ	ب	ج	د	٣٠، ١٨، ٣	٢٦، ١٨، ١٢	١٢، ٦، ١	١٨، ١٢، ٦			

السؤال الثاني:

درجة ١٢

درجة
السؤال (٢) ذوال

(أ) أكمل الفراغات الآتية بما يناسبها من خلال دراستك:

١ إذا كان $٥٦ = ٤ \times ١٤$ فإن $٥٦٠ = \square \times ١٤$

٢ $٠ = \square - ٤٥٢$

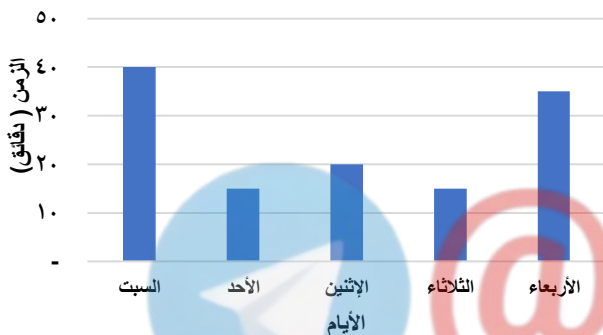
٣ $\square = ٠ + ١٣٦$

٤ $\square = ١٠٢ \times ٣$

٥ $\square = ٨٠ \times ٨٠$

٦ تقدير ناتج ضرب $٦٥٧ \times ٤ = \square$

الزمن المستغرق في حل واجب الرياضيات



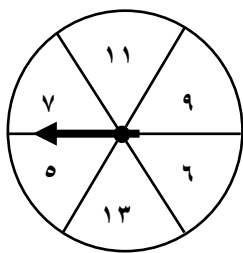
(ب) بيّن التمثيل بالأعمدة في الشكل المجاور الزمن الذي يقضيه خالد

في حل واجب الرياضيات.

(١) في أي يوم قضى خالد أطول وقت في حل واجب الرياضيات؟

(٢) كم دقيقة قضى خالد في حل واجب الرياضيات يوم الثلاثاء؟

(ج) إذا تم تدوير مؤشر القرص المرقم، استعمل الكلمات (مؤكد، أكثر احتمالاً، متساوي الإمكانية، أقل احتمالاً، مستحيل)



لوصف كل من النواتج الآتية:

(١) توقف المؤشر عند العدد ٤

(٢) توقف المؤشر عند عدد فردي.

(د) أكمل الفراغات في كل من الجدولين الآتيين:

القاعدة: \triangle	
المُدخلة \triangle	المُخرجة \square
١٠	٥
١٢	٦
١٤	٧
١٦

القاعدة: $\triangle - ٤$	
المُدخلة \triangle	المُخرجة \square
١٥	١١
١٢	٨
٩
٦

السؤال الثالث :

(أ) ضع علامة صح (√) أمام العبارة الصحيحة وعلامة خطأ (X) أمام العبارة الخاطئة:

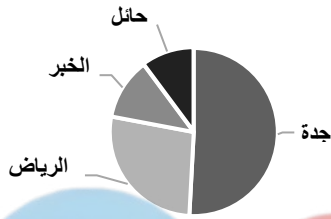
١ حاصل ضرب $٤ \times ١٢ = ٥٦$

٢ الإشارة (-) تجعل الجملة العددية $١٠٤ + ١٦ = ١٢٤$ صحيحة. ٤

الأدوات المدرسية المباعة خلال ساعة	
الإشارات	الأدوات
	المِمْحَاة
	المقص
	القلم الرصاص

٣ من خلال لوحة الإشارات المجاورة مجموع ما بيع من الأدوات كافة ١٤ قطعة.

الرحلات الميدانية المفضلة لطلاب الصف الرابع



٤ من خلال التمثيل بالقطاعات الدائرية في الشكل المجاور الرحلة المفضلة عند أكثر طلاب الصف الرابع هي رحلة الرياض.

٥ العدد ٢ يمثل قاسماً مشتركاً للعددين ١٩ و ٢٤

٦ ناتج $٥٣ \times ٣ = ١٥٩٠$

(ب) إذا كان عامل يتقاضى ٢٠ ريالاً في الساعة، فكم ساعة عليه أن يعمل ليتقاضى ١٢٠ ريالاً؟

.....

.....

.....

.....

(ج) اشترى فيصل حقيبة بمبلغ ١٣٨ ريالاً، ودفاتر بمبلغ ٢٨ ريالاً، فكم دفع ثمناً لذلك؟

.....

.....

(د) أوجد ناتج ما يأتي:

$$\begin{array}{r} ١٠٦ \\ \times ١٢ \\ \hline \end{array}$$

(٢)

$$\begin{array}{r} ٤٠٠٥ \\ - ٢٧٣ \\ \hline \end{array}$$

(١)

انتهت الأسئلة

مع تمنياتنا لكم بالتوفيق والنجاح

(٤)