

تم تحميل هذا الملف من موقع المناهج السعودية



شرح درس قياس المحيط

موقع المناهج ← المناهج السعودية ← الصف الرابع ← رياضيات ← الفصل الثالث ← ملفات متنوعة ← الملف

تاريخ إضافة الملف على موقع المناهج: 10:44:30 2025-03-06

ملفات اكتب للمعلم اكتب للطالب الاختبارات الكترونية | اختبارات | حلول | عروض بوربوينت | أوراق عمل
منهج انجليزي | ملخصات و تقارير | مذكرات و بنوك | الامتحان النهائي للمدرس

المزيد من مادة
رياضيات:

التواصل الاجتماعي بحسب الصف الرابع



صفحة المناهج
السعودية على
فيسبوك

الرياضيات

اللغة الانجليزية

اللغة العربية

التربية الاسلامية

المواد على تلغرام

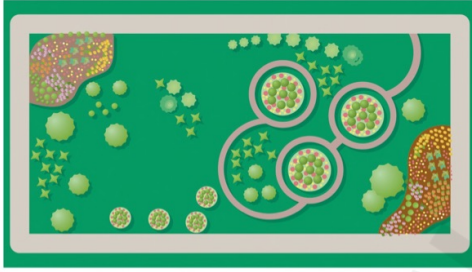
المزيد من الملفات بحسب الصف الرابع والمادة رياضيات في الفصل الثالث

اختبارات شاملة لفصول المنهج للفصل الثالث	1
كتاب الطالب تمارين طبعة العام 1446هـ	2
كتاب الطالب طبعة العام 1446هـ	3
خطة توزيع المقرر الفصلية للفصل الثالث	4
إجابة مراجعة شاملة لوحدات المنهج	5

استعد

يَمْشِي بَدْرٌ كُلَّ يَوْمٍ حَوْلَ حَدِيقَةِ
الْحَيِّ . مَا الْمَسَافَةُ الَّتِي يَقْطَعُهَا
فِي الدَّوْرَةِ الْوَاحِدَةِ ؟

٣٥ مترًا



٢٠ مترًا

الطَّرِيقَةُ (٢) : اسْتَعْمِلِ الصِّغَةَ .

الطَّرِيقَةُ (١) : اسْتَعْمِلِ الْجَمْعَ .

قياس

لمحيط

المحيط: هو طول
الخط الذي يحيط
بشكل مغلق.

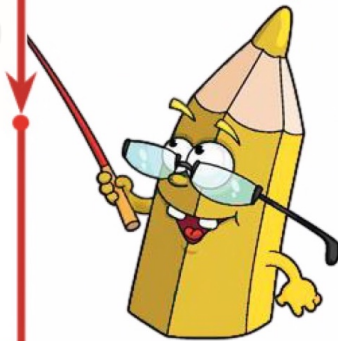
فكرة الدرس

أقدرُ مُحِيطَ شَكْلِ مُغْلَقٍ .
وأجده .

المفردات

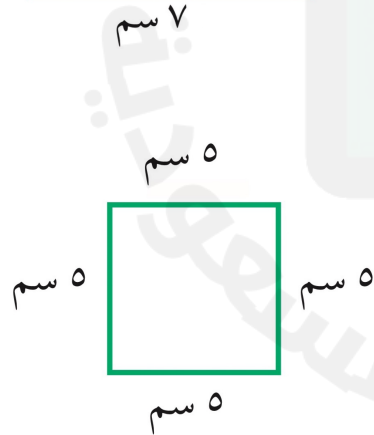
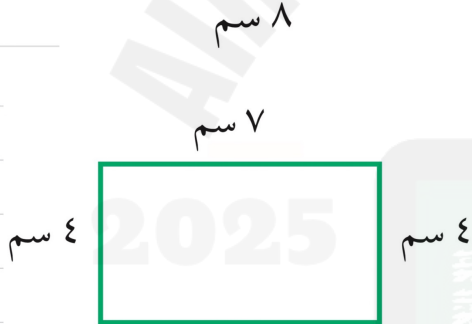
المُحِيطُ

طُولُ الْإِطَارِ
الْحَارِجِي لِلشَّكْلِ
يُمَثِّلُ الْمُحِيطَ .



تأكد

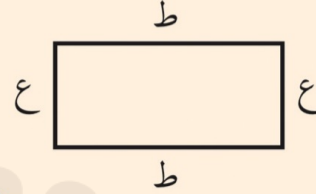
قدّر محيط كلٍّ مما يأتي، ثمَّ أوجدِه بالضَّبط:



مفهوم أساسي

مُحيطُ المُسْتطِيلِ

بالكلمات: لإيجادِ مُحيطِ مُسْتطِيلِ اجْمَعِ أطوالَ أضلاعِهِ كُلِّهَا.
مُحيطُ المُسْتطِيلِ يُساوي ضِعْفَ الطَّوْلِ (ط) زائدَ ضِعْفِ العَرْضِ (ع).



بالرموز: المُحيطُ = ط + ط + ع + ع
مح = (ط ٢) + (ع ٢)

تقديرُ المُحيطِ وإيجادُه

مثال

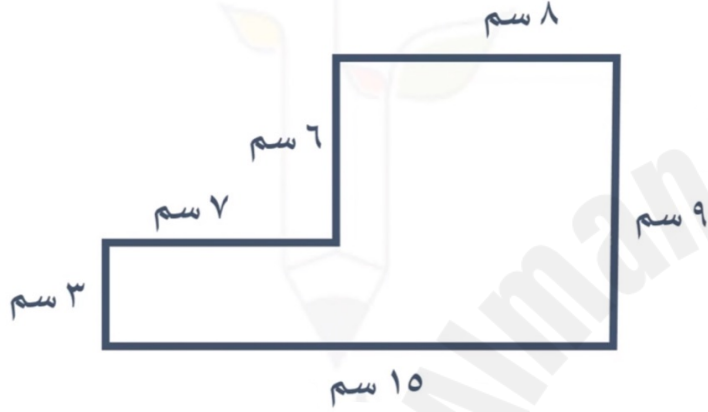
② أوجدْ مُحيطَ مُرَبَّعٍ طوُلُ ضلعيه ٦ سم.



الطَّرِيقَةُ (٢): استعملِ الصِّيغَةَ.

الطَّرِيقَةُ (١): استعملِ الجَمْعَ.

أوجد محيط الشكل التالي:



٤ قام عَبْدُ اللَّهِ ببناء سورٍ لِمَنْزِلِهِ، كَمَا فِي الشَّكْلِ الْمُجَاوِرِ. ما مُحِيطُ سورِ مَنْزِلِ عَبْدِ اللَّهِ؟
٣٠ مترًا



٥ ما مُحِيطُ مُرَبَّعٍ طُولُ ضِلْعِهِ ٤ سَتِّمِثْرَاتٍ؟



الواجب
في منصة مدرستي ✨

تقدير محيط شكل مغلق وإيجاده

٢- استعمال الصيغة

*محيط المستطيل:

$$\text{مح} = ٢(ط) + ٢(ع)$$

*محيط المربع:

$$\text{مح} = ٤ \times \text{طول الضلع}$$

١- استعمال الجمع

أجمع أطوال
أضلاع الشكل كلها