

اختبار درس المغناطيسية



تم تحميل هذا الملف من موقع المناهج السعودية

موقع المناهج ← المناهج السعودية ← الصف الرابع ← علوم ← الفصل الثالث ← ملفات متنوعة ← الملف

تاريخ إضافة الملف على موقع المناهج: 2025-05-07 17:23:36

ملفات اكتب للمعلم اكتب للطالب | اختبارات الكترونية | اختبارات | حلول | عروض بوربوينت | أوراق عمل
منهج انجليزي | ملخصات وتقارير | مذكرات وبنوك | الامتحان النهائي | للمدرس

المزيد من مادة
علوم:

التواصل الاجتماعي بحسب الصف الرابع



صفحة المناهج
السعودية على
فيسبوك

الرياضيات

اللغة الانجليزية

اللغة العربية

التربية الاسلامية

المواد على تلغرام

المزيد من الملفات بحسب الصف الرابع والمادة علوم في الفصل الثالث

مراجعة الفاقد التعليمي لمهارات العلوم	1
اختبارات علوم فترية مع الحل	2
حل مراجعة الفصل الثامن القياس كيف تتغير المادة - المخاليط	3
مراجعة الفصل الثامن القياس كيف تتغير المادة _ المخاليط	4
مطوية درس المغناطيسية	5

س1 : أكمل الفراغات التالية :

- 1- المغناطيس مادة أوجدها الله في الطبيعة لها صفة للـ و
- 2- الأقطاب المتشابهة للمغناطيس و الأقطاب المختلفة للمغناطيس
- 3- تتكون البوصلة من يمكن بواسطتها تحديد جهة الـ
- 4 - تنحصر قوة المغناطيس في و تضعف

س 2 : اختاري الإجابة المناسبة بوضع دائرة حول الرمز الصحيح :

1 - تسمى المغناطيس الناتج في الرسم المقابل بالـ..... :

أ- مغناطيس كهربائي. ب-الرفع المغناطيسي. ج- المجال المغناطيسي. د- مغناطيس حديدي.

2 - أي المواد التالية لا يجذبها المغناطيس ؟

أ - المسامير. ب- الممحاة . ج - المقص . د- الدبوس .

3- تظهر خطوط المجال المغناطيسي على شكل بين قطبيه :

أ- خطوط غير مستقيمة تمتد . ب- خطوط مستقيمة تمتد . ج- خطوط مستقيمة بعيدا . د- جميع ما سبق صحيح .

4 - يبين الشكل التالي مسمار حديدي ملف حول سلك نحاسي وموصول ببطارية ماذا يحدث للمسمار عند مرور التيار الكهربائي بالسلك ؟

أ- ينصهر المسامير . ب- يمر تيار كهربائي من خلال المسامير .

ج- يتحول المسامير إلى مغناطيس . د- لا يحدث أي تغيير للمسمار .

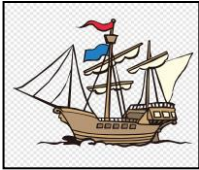
5- نستطيع تحويل المسامير العادية إلى مغناطيس و ذلك بطريقة :

أ- الشحن . ب- الطرق . ج- التعديل . د- الدلك .

س3 : أراد قائد سفينة معرفة الاتجاه الصحيح بعدما هبت عاصفة رملية و هو في رحلة في البحر الأحمر،(علماً بتعطيل جهاز استقبال المعلومات)

فماذا يحتاج ؟

س 4 : ضعي (✓) تحت الصورة التي للبوصلة أهمية بالغة لتحديد الاتجاهات ؟



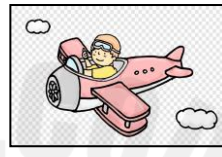
()



()



()



()



()



()

جهاز ينتج التيار الكهربائي وهو (يحول الطاقة الحركية إلى طاقة كهربائية)
أداة تحرك التيار الكهربائي وهو (يحول الطاقة الكهربائية إلى طاقة حركية)

س 5 : صلي بين المصطلح و تعريفه :
المحرك الكهربائي
المولد الكهربائي

2025

2024

موقع المناهج السعودية