

الفصل السابع القسمة على عدد من رقم واحد شرح درس قسمة عدد مكون من ثلاث منازل والحصول على ناتج مكون من ثلاثة أرقام



تم تحميل هذا الملف من موقع المناهج السعودية

موقع المناهج ← المناهج السعودية ← الصف الرابع ← رياضيات ← الفصل الثاني ← ملفات متنوعة ← الملف

تاريخ إضافة الملف على موقع المناهج: 19:06:59 2026-01-18

ملفات اكتب للمعلم اكتب للطالب | اختبارات الكترونية | اختبارات | حلول | عروض بوربوينت | أوراق عمل
منهج انجليزي | ملخصات وتقارير | مذكرات وبنوك | الامتحان النهائي | للمدرس

المزيد من مادة
رياضيات:

إعداد: Aljuhani Aishah

التواصل الاجتماعي بحسب الصف الرابع



صفحة المناهج
السعودية على
فيسبوك

الرياضيات

اللغة الانجليزية

اللغة العربية

التربية الاسلامية

المواد على تلغرام

المزيد من الملفات بحسب الصف الرابع والمادة رياضيات في الفصل الثاني

الفصل السابع القسمة على عدد من رقم واحد شرح استراتيجية استقصاء حل المسألة باستخدام خطة الحل عكسياً	1
الفصل السابع القسمة على عدد من رقم واحد شرح درس قسمة عددين وإيجاد ناتج مكون من رقمين	2
الفصل السابع القسمة على عدد من رقم واحد شرح درس قسمة عدد مكون من ثلاث منازل والحصول على ناتج مكون من ثلاثة أرقام	3
الفصل السابع القسمة على عدد من رقم واحد اختبار الفصل السابع 2	4
الفصل السابع اختبار الفصل السابع حول القسمة على عدد من رقم واحد 1	5

الفصل السابع

القسمة على عدد من رقم واحد

القسمة الناتجة ثلاثة أرقام

Aishah Aljuhani



جدول التعلم



ماذا تعلمت ؟

ماذا أريد أن أعرف ؟



ماذا أعرف ؟

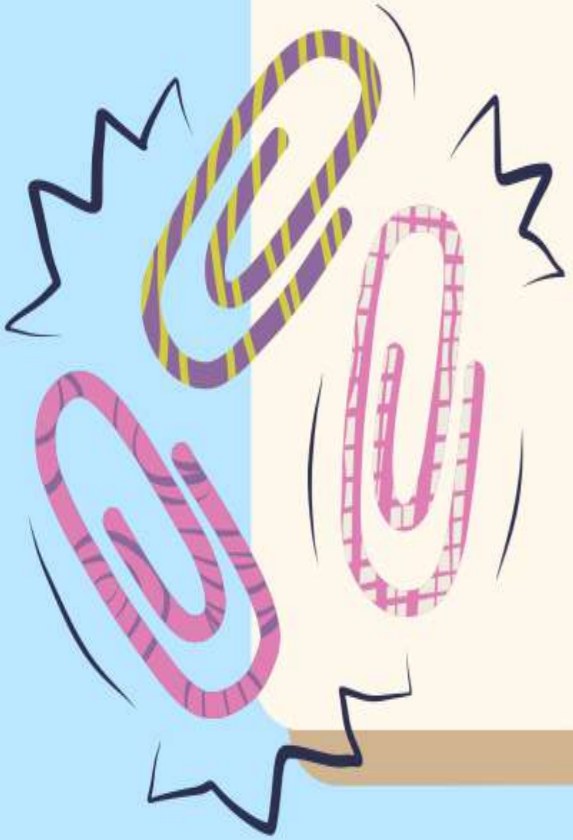
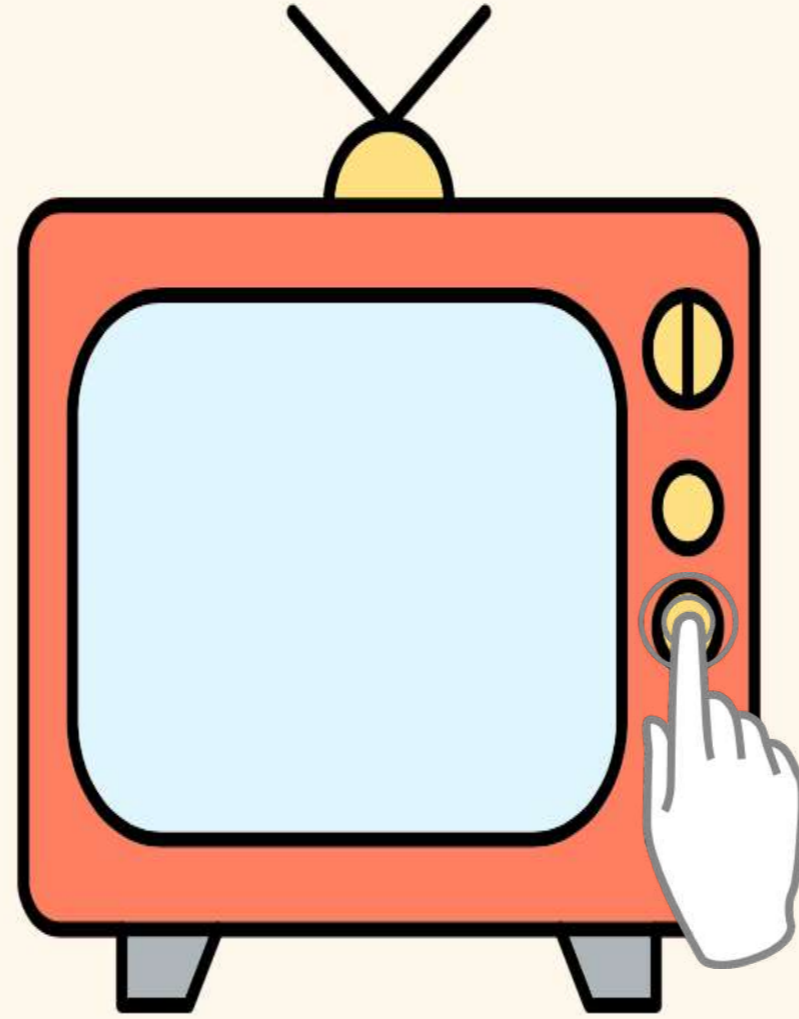


فكرة الدرس

أحل مسائل قسمة
يكون الناتج فيها
من ثلاثة أرقام



تشويقه





القسمة الناتج منه ثلاثة أرقام

استعد



ينتظر ٦٧٨ طفلاً ركوب القطار السريع في مدينة الألعاب. إذا كانت العربّة الواحدة تسع ٦ أطفال، فكم عربّة تلزم لكي يركب الأطفال جميعهم دفعة واحدة؟

فكرة الدرس

أحلّ مسائل قسمة يكون الناتج فيها من ثلاثة أرقام.

لإيجاد ناتج $678 \div 6$ اتّبع الطريقة نفسها التي استعملتها؛ لإيجاد ناتج قسمة عدد من رقمين على عدد من رقم واحد.

مدينة الألعاب: كم عربة نحتاج ليركب ٦٧٨ طفلاً دفعةً واحدة؟

قسّم ٦٧٨ على ٦ ؛ لإيجاد العدد اللازم من العربات.

قدر: $٦ \div ٦٧٨ \leftarrow ٧٠٠ \div ٧ = ١٠٠$

الخطوة ٣: قسم الآحاد.

أنزل الآحاد.

اقسم: $١٨ \div ٦ = ٣$

ضع ٣ في الناتج فوق منزلة

الآحاد.

اضرب: $٦ \times ٣ = ١٨$

اطرح: $١٨ - ١٨ = ٠$

قارن: $٠ < ٦$

$$\begin{array}{r} 113 \\ 6 \overline{) 678} \\ \underline{6} \\ 07 \\ \underline{6} \\ 18 \\ \underline{18} \\ 0 \end{array}$$

تحقق:

بما أن $٦٧٨ = ٦ \times ١١٣$

فإن الإجابة صحيحة. ✓

الخطوة ١: قسم المئات.

اقسم: $٦ \div ٦ = ١$

ضع ١ في الناتج فوق

منزلة المئات

اضرب: $٦ \times ١ = ٦$

اطرح: $٦ - ٦ = ٠$

قارن: $٠ < ٦$

$$\begin{array}{r} 1 \\ 6 \overline{) 678} \\ \underline{6} \\ 0 \end{array}$$

الخطوة ٢: قسم العشرات.

أنزل العشرات.

اقسم: $٧ \div ٦ = ١$

ضع ١ في الناتج فوق

منزلة العشرات.

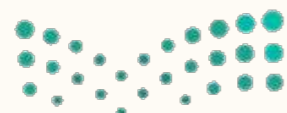
اضرب: $٦ \times ١ = ٦$

اطرح: $٧ - ٦ = ١$

قارن: $١ < ٦$

$$\begin{array}{r} 11 \\ 6 \overline{) 678} \\ \underline{6} \\ 07 \\ \underline{6} \\ 01 \end{array}$$

إذن يلزم ١١٣ عربة لكي يركب ٦٧٨ طفلاً القطار دفعةً واحدة.



عندما نقسم عددًا من ٣ أرقامٍ يمكن أن تجد باقيًا، كما هو الحال عند قسمة عددٍ من رقمين.

القسمة مع وجود باقٍ والناتج يحوي أصفارًا

مثال من واقع الحياة

رحلة: سافر صالح وعائلته من بلديتهم إلى المدينة المنورة لزيارة مسجد رسول الله ﷺ، إذا سلكوا الطريق نفسه ذهابًا وإيابًا فقطعوا مسافة ٤١٥ كم، فما طول المسافة بين بلديتهم وبين المدينة المنورة؟

لإيجاد المسافة بين بلدة صالح والمدينة المنورة نقسم ٤١٥ على ٢

قدر: $2 \div 415 \leftarrow 2 \div 400 = 200$

<p>الخطوة ١:</p> $\begin{array}{r} 2 \\ 2 \overline{) 415} \\ \underline{4} \\ 0 \end{array}$ <p>أقسم: $2 \div 4 = 2$ ضغ ٢ في الناتج فوق منزلة المئات اضرب: $2 \times 2 = 4$ اطرح: $4 - 4 = 0$ قارن: $2 > 0$</p>	<p>الخطوة ٢:</p> $\begin{array}{r} 20 \\ 2 \overline{) 415} \\ \underline{4} \\ 0 \end{array}$ <p>أقسم: $2 \div 1 = 2$ لا نستطيع أخذ ٢ من ١، لذا ضغ صفرًا في الناتج فوق منزلة العشرات. اضرب: $2 \times 0 = 0$ اطرح: $1 - 0 = 1$ قارن: $2 > 1$</p>	<p>الخطوة ٣:</p> $\begin{array}{r} 207 \\ 2 \overline{) 415} \\ \underline{4} \\ 0 \end{array}$ <p>أقسم: $2 \div 15 = 7$ ضغ ٧ في الناتج فوق منزلة الآحاد. اضرب: $2 \times 7 = 14$ اطرح: $15 - 14 = 1$ قارن: $2 > 1$</p>
--	---	---

أفكر: الباقي ١ يعني أن ناتج القسمة أكثر قليلًا من ٢٠٧

إذن المسافة بين بلدة صالح والمدينة المنورة أكثر قليلًا من ٢٠٧ كيلومترات.

تحقق من معقولية الإجابة:

الناتج ٢٠٧ قريب من التقدير ٢٠٠؛ إذن الإجابة معقولة. ✓

اقسّم، ثمّ تحقّق من إجابتك باستعمال التقدير: المثالان ١، ٢

$$\underline{\quad} 2 \overline{) 212} \quad 2$$

$$\underline{\quad} 2 \overline{) 286} \quad 1$$

$$3 \div 913 \quad 4$$

$$\underline{\quad} 4 \overline{) 492} \quad 3$$

اقسّم، ثمّ تحقّق من إجابتك باستعمال التقدير: المثالان ١، ٢

$$3 \div 679$$

٦

$$4 \overline{) 416}$$

٥

المياه: بلغ استهلاك عائلة بدر للمياه ٧٨٩ لترًا في ٣ أيام. إذا كانت العائلة تستهلك الكمية نفسها يوميًا، فكم لترًا تستهلك في اليوم الواحد؟

٩

تَدْرِبْ وَحُلِّ الْمَسَائِلْ

اقسم، ثم تحقق من إجابتك باستعمال التقدير: المثالان ١، ٢

$$\begin{array}{r} 12 \\ 3 \overline{) 585} \end{array}$$

$$\begin{array}{r} 11 \\ 2 \overline{) 324} \end{array}$$

٢٢ تحتاج خولة إلى ٣ أيام لتُنهِيَ قراءة كتاب. إذا كان عدد صفحات الكتاب ٣٤٨ صفحة، فكم صفحة ستقرأ كل يوم؟

٢١ وزعت جمعية خيرية مبلغ ٧٨٤ ريالاً بالتساوي على ٧ فقراء، فكم ريالاً أخذ كل فقير؟

المهرجان الوطني للتراث والثقافة: يُقام سنوياً بالجنادرية في مدينة الرياض. ويهدف إلى المحافظة على العادات والتقاليد الحميدة التي نشأ عليها المجتمع السعودي.




٢٣ قامت مدرسة عدد طلابها ٤٠٨ طالب بزيارة إلى المهرجان، بحيث وزعت طلابها ٤ مجموعات متساوية، كم طالباً في المجموعة الواحدة؟

٢٤ مع هشام ٣١٦ ريالاً، ويريد أن يشتري من المهرجان هديتين لوالديه لهما الثمن نفسه. فما ثمن الهدية الواحدة؟



مسائل مهارات التفكير العليا

٢٥ **مسألة مفتوحة:** اكتب مسألة قسمة، بحيث يكون ناتج القسمة أكبر من ٢٠٠ وأقل من ٢٥٠.

٢٦ **اكتب**  مسألة قسمة من واقع الحياة تستعمل فيها قسمة عدد من ٣ أرقام على عدد من رقم واحد، ويكون ناتج القسمة من رقمين مع وجود باق.



تدريبات على اختبار

٢٧ يستطيع عداء أن يركض مسافة ٣٦ كيلو مترًا في ٣ ساعات. فكم كيلو مترًا يركض في ساعة واحدة؟ (الدرس ٧-٥)

- (أ) ١١ كلم
(ب) ١٢ كلم
(ج) ١٣ كلم
(د) ١٤ كلم

٢٨ قرأت العنود ٧٨ صفحة من كتاب في ٥ أيام. كم صفحة قرأت كل يوم تقريبًا؟ (الدرس ٧-٤)

- (أ) ١٤ صفحة
(ب) ٢٠ صفحة
(ج) ١٦ صفحة
(د) ١٨ صفحة



الفصل السابع : القسمة على عدد من رقم واحد

٧ - ٦ القسمة (الناتج من ثلاثة أرقام)

الاسم / الصف الرابع /

السؤال الأول : اختار الإجابة الصحيحة لكل مما يلي:

$987 \div 7 =$						١
أ	١٤٢ والباقي ٦	ب	١٤٢	ج	١٤١	د
١٤١ والباقي ٦						
$744 \div 6 =$						٢
أ	١٢٠	ب	١٢٦	ج	١١٩	د
١٢٤						
$404 \div 4 =$						٣
أ	١١٠	ب	١٠١	ج	٢٢	د
٢١٠						

السؤال الثاني : أجب عما يلي :

استأجر ٤ أشخاص سيارة بمبلغ ٤٣٦ ريالاً ، لتقلهم من الرياض إلى الدمام إذا اشتركوا في دفع الأجرة بالتساوي، فكم يدفع كل منهم ؟

الواجب

