

مطوية درس الكهرباء



تم تحميل هذا الملف من موقع المناهج السعودية

موقع المناهج ← المناهج السعودية ← الصف الرابع ← علوم ← الفصل الثالث ← ملفات متنوعة ← الملف

تاريخ إضافة الملف على موقع المناهج: 2025-05-03 21:29:02

ملفات اكتب للمعلم اكتب للطالب ا اختبارات الكترونية ا اختبارات ا حلول ا عروض بوربوينت ا أوراق عمل
منهج انجليزي ا ملخصات وتقارير ا مذكرات وبنوك ا الامتحان النهائي ا للمدرس

المزيد من مادة
علوم:

التواصل الاجتماعي بحسب الصف الرابع



صفحة المناهج
السعودية على
فيسبوك

الرياضيات

اللغة الانجليزية

اللغة العربية

التربية الاسلامية

المواد على تلغرام

المزيد من الملفات بحسب الصف الرابع والمادة علوم في الفصل الثالث

اختبارات علوم فترية مع الحل

1

حل مراجعة الفصل الثامن القياس كيف تتغير المادة - المخاليط

2

مراجعة الفصل الثامن القياس كيف تتغير المادة _ المخاليط

3

مطوية درس المغناطيسية

4

مطوية درس الكهرباء

5

الدائرة الكهربائية

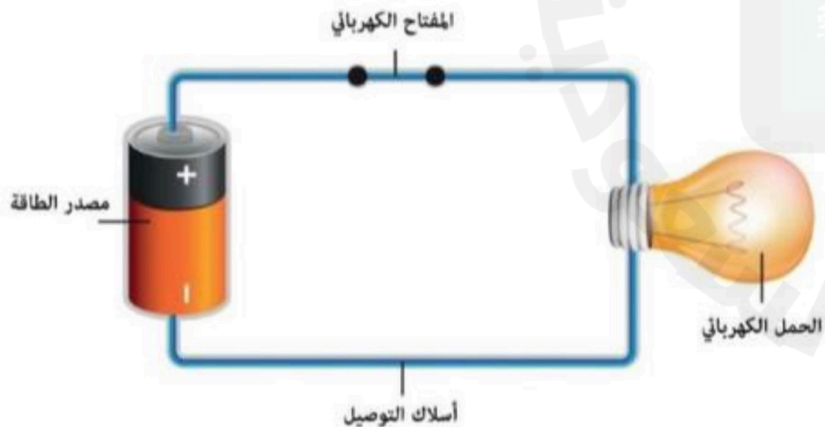
المسار المغلق الذي يسري فيه التيار الكهربائي :
ويوجد نوعان من الدوائر الكهربائية

دوائر التوالي الكهربائية

وفيها يسري التيار الكهربائي في اتجاه ثابت في جميع
أجزاء المسار دون أن يتفرغ

دوائر التوازي الكهربائية

وفيها يتفرغ التيار الكهربائي ويكون سريانه في .أكثر
من اتجاه.

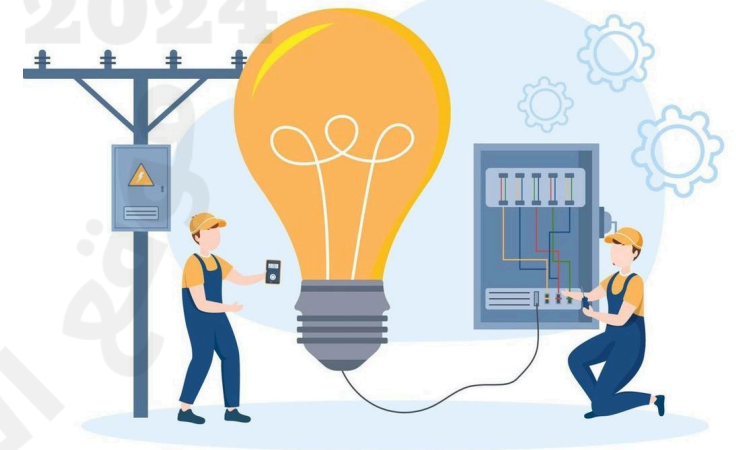


الكهرباء الساكنة

تجمع الشحنات الكهربائية على سطح
جسم ما وعند ذلك الأجسام معا تتلامس
سطوحها في مواقع عديدة. وبذلك يزداد
تجمع الشحنات عليها فتكون كهرباء
ساكنة.

التيار الكهربائي

سريان الشحنات الكهربائية في مسار مغلق
يستخدم التيار الكهربائي في الإضاءة والتدفئة
والتبريد وتشغيل الأجهزة



الاسم:

الصف: