

مراجعة الفصل العاشر الحرارة الكهرباء المغناطيسية غير محلول



تم تحميل هذا الملف من موقع المناهج السعودية

موقع المناهج ← المناهج السعودية ← الصف الرابع ← علوم ← الفصل الثاني ← ملفات متنوعة ← الملف

تاريخ إضافة الملف على موقع المناهج: 04:51:49 2026-02-19

ملفات اكتب للمعلم اكتب للطالب اختبارات الكترونية اختبارات حلول عروض بوربوينت أوراق عمل منهج انجليزي ملخصات وتقارير مذكرات وبنوك الامتحان النهائي للمدرس

المزيد من مادة علوم:

إعداد: عبير الجناعي

التواصل الاجتماعي بحسب الصف الرابع



صفحة المناهج السعودية على فيسبوك

الرياضيات

اللغة الانجليزية

اللغة العربية

التربية الاسلامية

المواد على تلغرام

المزيد من الملفات بحسب الصف الرابع والمادة علوم في الفصل الثاني

مراجعة محلولة الفصل السابع النظام الشمسي والفضاء

1

مراجعة الفصل السابع النظام الشمسي والفضاء غير محلول

2

مراجعة محلولة الفصل السادس موارد الأرض المعادن والصخور والماء

3

مراجعة الفصل السادس موارد الأرض المعادن والصخور والماء غير محلول

4

مراجعة الفصل التاسع القوى والحركة غير محلول

5

مراجعة الفصل العاشر (الحرارة / الكهرباء / المغناطيسية) -رابع

أفكر أحلل... ثم أجيب

الاسم/.....

الصف /.....

ضع-ي المصطلح المناسب أمام العبارة المناسبة فيما يأتي :

[الطاقة الحرارية-التوصيل الحراري -الحرارة- المادة العازلة]

- ١-..... هي الطاقة التي تجعل جسيمات المادة في حالة حركة .
- ٢-..... انتقال الطاقة الحرارية من جسم إلى آخر .
- ٣-يحدث..... عندما يتلامس جسمان مختلفان في درجة الحرارة .
- ٤-..... لا تنقل الحرارة بشكل جيد.

اختر-ي الإجابة الصحيحة:

تقاس درجة الحرارة بأداة تسمى.....		
أ-البارومتر	ب-الثرمومتر	ج-الأنيمومتر
يتجمد الماء عند درجة حرارة.....		
أ- صفر ⁰ س	ب-١٠٠ ⁰ س	ج-٥٠ ⁰ س
معظم أباريق الشاي تصنع من الألمنيوم و النحاس لأنها جيدة...		
أ-التوصيل	ب-العزل	ج-الإشعاع

صح أم خطأ:

- ١ - تنتقل الحرارة دائماً من الأجسام الأدفأ إلى الأجسام الأبرد () .
- ٢ - كلما زاد التيار الكهربائي المار في السلك زادت قوة المجال المغناطيسي المتولد حوله () .
- ٣ - المولد الكهربائي يحول الطاقة الكهربائية إلى طاقة حركية () .

كيف تنتقل الحرارة ؟



ضع-ي المصطلح المناسب أمام العبارة المناسبة فيما يأتي :

[الكهرباء الساكنة -المنصهر -الدائرة الكهربائية-المغناطيس الكهربائي - المجال المغناطيسي- المحرك الكهربائي]

١-.....تجمع الشحنات الكهربائية على سطح جسم ما .

٢-.....مسار مغلق يسري فيه التيار الكهربائي .

٣-.....أداة تساعد على منع حدوث حريق كهربائي .

٤-..... منطقة محيطة بالمغناطيس تظهر فيها آثار قوته المغناطيسية.

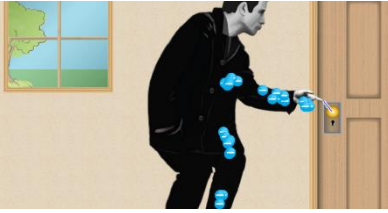
٥-.....سلك ملفوف حول قلب من الحديد .

٦-..... جهاز يحول الطاقة الكهربائية إلى طاقة حركية.



ماذا يحدث عند تقريب شحنتين متشابهتين من بعض - + + -

ماذا يحدث عند تقريب شحنات مختلفة من بعض - + - +



يشعر البعض بلسعة كهربائية خفيفة عند المشي على السجاد

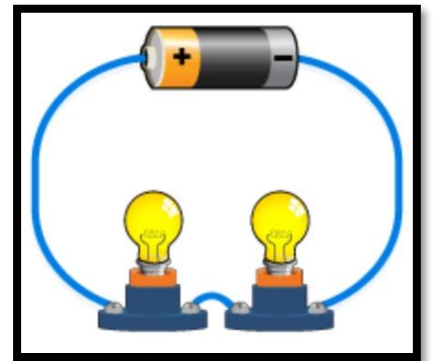
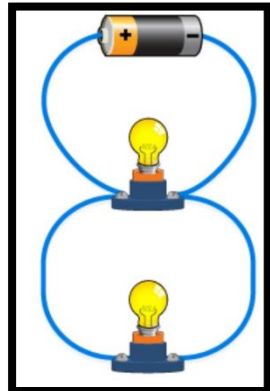
وملامسة مقبض الباب ؟ ما سبب ذلك ؟

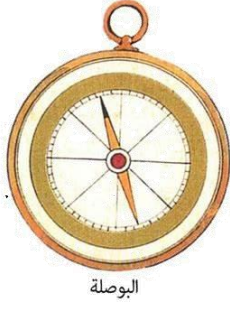


لتكوين دائرة كهربائية بسيطة يلزم ثلاثة أجزاء أساسية هي....

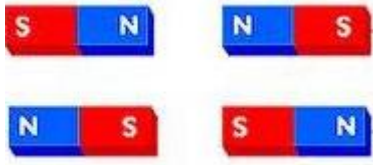
و.....و.....و.....

ما نوع الدوائر التالية (توازي / توالي) ؟؟



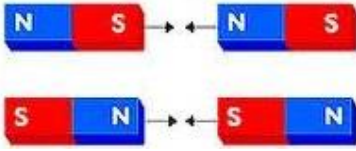


لماذا يشير رأس الإبرة المغناطيسية للبوصلة إلى اتجاه الشمال دائماً؟



ماذا يحدث في كلا من :

الأقطاب المتشابهة



الأقطاب المختلفة

انتهت الأسئلة وفقكم الله وسدد خطاكم

أ/ عبيد الجناي