

مراجعة درس المخاليط _ القوى والحركة



تم تحميل هذا الملف من موقع المناهج السعودية

موقع المناهج ← المناهج السعودية ← الصف الرابع ← علوم ← الفصل الثالث ← ملفات متنوعة ← الملف

تاريخ إضافة الملف على موقع المناهج: 12:24:09 2025-03-15

ملفات اكتب للمعلم اكتب للطالب ا اختبارات الكترونية ا اختبارات ا حلول ا عروض بوربوينت ا أوراق عمل
منهج انجليزي ا ملخصات وتقارير ا مذكرات وبنوك ا الامتحان النهائي ا للمدرس

المزيد من مادة
علوم:

التواصل الاجتماعي بحسب الصف الرابع



صفحة المناهج
السعودية على
فيسبوك

الرياضيات

اللغة الانجليزية

اللغة العربية

التربية الاسلامية

المواد على تلغرام

المزيد من الملفات بحسب الصف الرابع والمادة علوم في الفصل الثالث

حل دفتر علوم الفصل الثالث 1446

1

عرض بوربوينت ما التغيرات الكيميائية

2

ورقة عمل درس القياس والمادة

3

أنشطة وتدريبات كامل المنهج

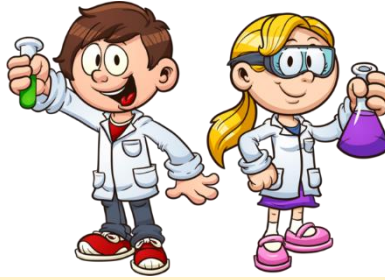
4

الاختبار التشخيصي للفصل الثالث 1446هـ

5

مراجعة مادة العلوم (التغيرات الكيميائية-المخاليط-القوى والحركة)

الاسم: الصف رابع (.....) الفصل الدراسي الثالث



اجعل العلم هدفك والنجاح مُنَاك واعمل جاهدا لتحصل على ما تتمنى

اختار الإجابة الصحيحة:

١- أي تغيرات السكر التالية ليس فيزيائياً؟

أ- خلط السكر بالدقيق.	ب- ذوبان السكر في الماء.	ج- حرق السكر لتكوين (الكراميل)
-----------------------	--------------------------	--------------------------------

٢- أي التغيرات التالية يعدُّ تغيراً كيميائياً:

أ- تكوُّن الصِّدَأ.	ب- تقطيع الورقة.	ج- تشكُّل الغيوم.	د- تغير حالة المادة.
---------------------	------------------	-------------------	----------------------

٣- أيُّ الصُّور التالية تعبر عن تغيُّر كيميائي؟



٤- أيُّ ممَّا يلي يعد مثالا جيدا على التغير الكيميائي؟

أ- تقطيع جزرة.	ب- انصهار قطعة جليد.	ج- صدأ الحديد.
----------------	----------------------	----------------

٥- أيُّ التغيرات التالية في الورقة يعدُّ تغيراً كيميائياً؟

أ- الثَّني.	ب- الحرق.	ج- التمزيق.
-------------	-----------	-------------

٦- الطريقة المناسبة لفصل مخلوط الدقيق وحبوب العدس هي؟

أ- التقطير.	ب- التبخير.	ج- الترشيح.
-------------	-------------	-------------

٧- الطريقة المناسبة لفصل مخلوط مسحوق الفحم وبرادة الحديد هي ؟

أ- 	ب- 	ج- 
----------------------------------------------------------------------------------------	--------------------------------------------------------------------------------------	--------------------------------------------------------------------------------------

٨- ما الطريقة التي أتبعها لفصل مكونات المخلوط التالي : الرمل والماء ؟

أ- الترسيب.	ب- الترشيح.	ج- المغناطيس.
-------------	-------------	---------------

٩- ما الطريقة التي أتبعها لفصل مكونات المخلوط التالي : الأرز والماء؟

أ- الترسيب.	ب- الترشيح.	ج- المغناطيس.
-------------	-------------	---------------

١٠- كيف يمكن فصل الملح من محلول ماء وملح؟

أ- بالترشيح.	ب- بالتبخير.	ج- بالترسيب.
--------------	--------------	--------------

١١- لفصل السائل عن محلول يتكون من صلب وسائل يجب أن نستخدم:

أ- التقطير.	ب- التبخير.	ج- الترسيب.
-------------	-------------	-------------

١٢- أصنف المواد التالية إلى محلول أو مخلوط: ماء وملح , سلطة فواكه , البرونز, شراب الشاي , الفستق مع اللوز.

مخلوط	محلول

١٣- ماذا تصف كل من الكلمات التالية (يمين, يسار, فوق, تحت)؟

أ- السرعة.	ب- القوة.	ب- الموقع.
------------	-----------	------------

١٤- ما القوة المسؤولة عن توقف جسم متحرك عن الحركة؟

أ- الدفع	ب- الاحتكاك.	ج- الجاذبية.
----------	--------------	--------------

١٥- ما المعلومات التي يجب توفرها لحساب السرعة ؟

أ- المسافة المقطوعة.	ب- كتلة الجسم.	ج- المسافة المقطوعة والزمن.
----------------------	----------------	-----------------------------



١٦- يتحرك قطار في اتجاه الغرب بسرعة ٨٠ كلم/ساعة إن عبارة ٨٠ كلم/ساعة تعني :

أ- اتجاه حركة القطار.	ب- سرعة القطار.	ج- المسافة التي قطعها القطار.
-----------------------	-----------------	-------------------------------

١٧- تُشير نقطة المرجع إلى؟

أ- الموقع.	ب- الزمن.	ج- السرعة.
------------	-----------	------------

١٨- تُشير السرعة المتجهة إلى :

أ- المسافة المقطوعة والزمن.	ب- مقدار السرعة فقط.	ج- السرعة واتجاه الحركة.
-----------------------------	----------------------	--------------------------

١٩- القوة المستخدمة لقياس القوة هي :

أ- المتر.	ب- الكيلومتر.	ج- النيوتن.
-----------	---------------	-------------

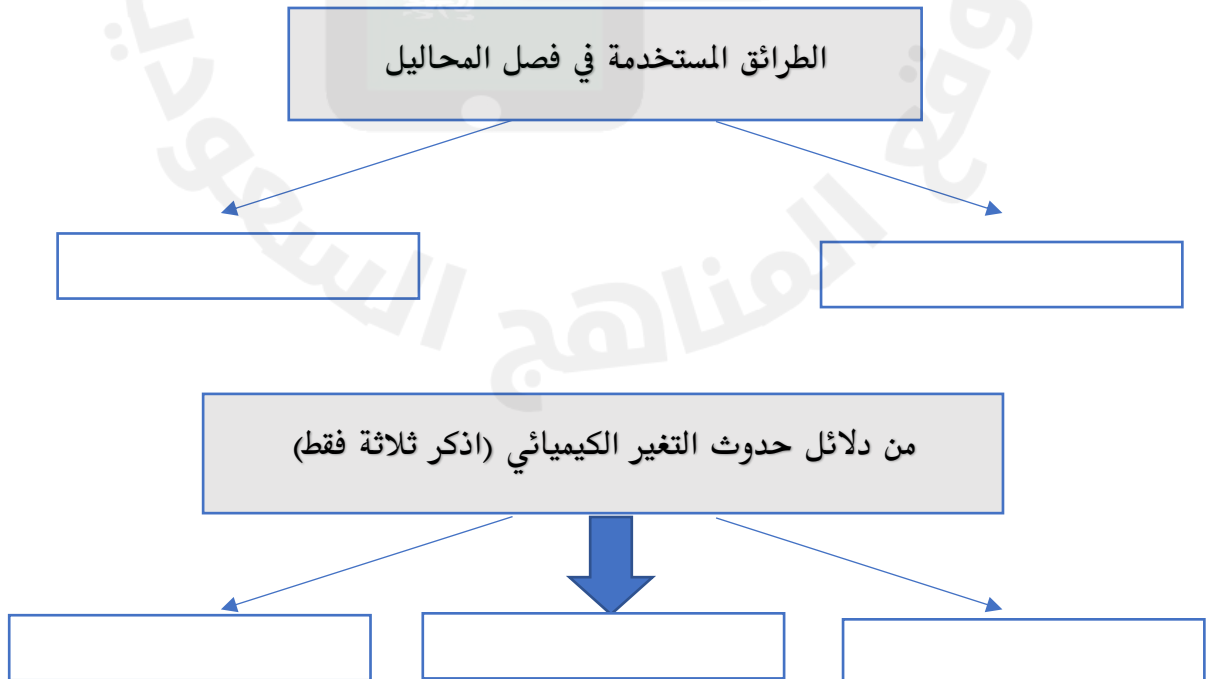
٢٠- قُذِفَتْ كرة إلى أعلى . القوة التي تعيدها نحو الأرض تُسمى :

أ- قوة الاحتكاك.	ب- قوة الجاذبية.	ج- قوة الرياح.
------------------	------------------	----------------

٢١- تغير سرعة الكرة عند ركلها يسمى :

أ- جاذبية.	ب- احتكاك.	ج- تسارعا.
------------	------------	------------

٢٢- أكمل المخطط المطلوب :



٢٣- أضع كل مفردة في مكانها المناسب :

التغير الكيميائي-المخلوط-المحلول-الصدأ -السرعة-القوة-الجاذبية-النيوتن-التسارع-القصور الذاتي-الاحتكاك

١-.....قوة تعيق حركة الأجسام بسبب تلامس سطوح الأجسام المتحركة.

٢-..... كل عملية دفع أو سحب.

٣-..... أن الجسم المتحرك يستمر في حركته وأن الجسم الساكن يبقى ساكناً ما لم تؤثر فيه قوة تغير من حالته.

٤-..... تغير في سرعة الأجسام أو اتجاهها خلال فترة زمنية محددة.

٥-..... التغير في المسافة بمرور الزمن.

٦-.....قوة السحب أو الجذب بين الأجسام.

٧-.....وحدة قياس القوة.

٨-.....تغير ينتج عنه مادة جديدة لها خصائص تختلف عن خصائص المادة الأصلية.

٩-..... مادتان أو أكثر تختلطان معا بحيث تحافظ كل منهما على خصائصها الأصلية.

١٠-.....مخلوط مكون من مادتين أو أكثر ممتزجتان معا امتزاجاً تاماً.

١١-.....مادة صلبة ذات لون بني داكن تنتج عن تعرض الحديد للأكسجين الموجود في الهواء.

٢٤- أفسر :

ركض جاسر ٥٠ متراً في اتجاه الشمال ، ثم ركض ٥٠ متراً في اتجاه الغرب ، ولم تتغير سرعته في أثناء الركض . هل تغيرت سرعته المتجهة ؟ لماذا ؟

وضعت قطع من الطماطم والجزر مع الخيار في طبق . هل هذا مخلوط أم محلول ؟ أوضح إجابتي .