

## نموذج اختبار مركزي لمنطقة تبوك



### تم تحميل هذا الملف من موقع المناهج السعودية

موقع المناهج ← المناهج السعودية ← الصف الرابع ← رياضيات ← الفصل الأول ← ملفات متنوعة ← الملف

تاريخ إضافة الملف على موقع المناهج: 17:53:18 2026-01-04

ملفات اكتب للمعلم اكتب للطالب | اختبارات الكترونية | اختبارات | حلول | عروض بوربوينت | أوراق عمل  
منهج انجليزي | ملخصات وتقارير | مذكرات وبنوك | الامتحان النهائي | للمدرس

المزيد من مادة  
رياضيات:

إعداد: الإدارة العامة للتعليم بمنطقة تبوك

### التواصل الاجتماعي بحسب الصف الرابع



صفحة المناهج  
السعودية على  
فيسبوك

الرياضيات

اللغة الانجليزية

اللغة العربية

التربية الاسلامية

المواد على تلغرام

### المزيد من الملفات بحسب الصف الرابع والمادة رياضيات في الفصل الأول

اختبار مركزي للمدارس المدمجة بمنطقة حائل

1

مراجعة شاملة 1

2

تمارين واختبارات مراجعة درس المتباينات الخطية

3

مراجعة الرياضيات للصف الرابع الابتدائي الفصل الدراسي الأول

4


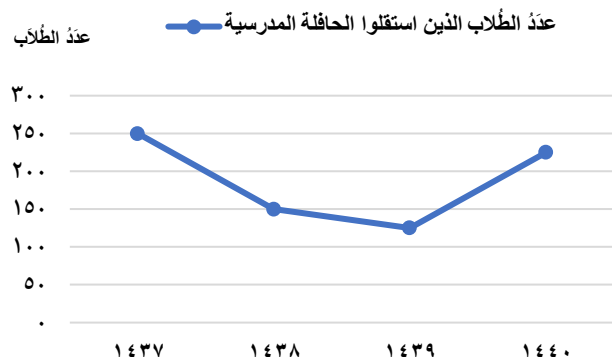



تدريبات واختبارات مركزية رياضيات شاملة

5

المملكة العربية السعودية		 وزارة التعليم Ministry of Education		المادة	رياضيات
وزارة التعليم				أنصف	الرابع
الإدارة العامة للتعليم بمنطقة تبوك				الزمن	ساعتان ونصف
الاختبارات المركزية				عدد الصفحات	٤
أسئلة اختبار نهاية الفترة الدراسية الأولى (الدور الأول) للعام ١٤٤٧ هـ					
اسم الطالب/ة			اللجنة	رقم الجلوس	

السؤال	السؤال الأول	السؤال الثاني	السؤال الثالث	المجموع	الدرجة الكلية
الدرجة	رقمًا				٤٠
الدرجة	كتابة				أربعون درجة فقط
المصحح/ة					
المراجع/ة					
المدقق/ة					

السؤال الأول:							
اختر الإجابة الصحيحة لكل مما يأتي:							
ما القيمة المنزلية للرقم ٣ في العدد ٣٠٢٤٧٨٥ ؟							
أ	٣٠٠	ب	٣٠٠٠	ج	٣٠٠٠٠	د	٣٠٠٠٠٠
أيُّ ممَّا يلي يمثل الصيغة اللفظية للعدد ٣٦٥٠٤٢ ؟							
أ	ستة وثلاثون ألفًا وخمسة مئة	ب	ثلاث مئة وخمسة وستون ألفًا وأربع مئة	ج	ثلاث مئة وخمسة وستون ألفًا	د	ثلاث مئة وستون ألفًا وخمسة مئة واثنان وأربعون
ما العدد الذي يجعل الجملة التالية صحيحة؟ $9 + ( \quad + 2 ) = ( 9 + 3 ) + 2$							
أ	٢	ب	٣	ج	٩	د	١٢
تستغرق مريم ٤ دقائق لتغليف هدية. كم دقيقة تستغرقها لتغليف ١٠ هدايا؟							
أ	٤٠ دقيقة	ب	٦٠ دقيقة	ج	٨٠ دقيقة	د	١٠٠ دقيقة
أيُّ ممَّا يلي يمثل ترتيبًا صحيحًا من الأصغر إلى الأكبر؟							
أ	١٣٩٨٢ ، ١٥٠٣٨ ، ١٤٣٢٤	ب	١٥٠٣٨ ، ١٤٣٢٤ ، ١٣٩٨٢	ج	١٤٣٢٤ ، ١٣٩٨٢ ، ١٥٠٣٨	د	١٣٩٨٢ ، ١٤٣٢٤ ، ١٥٠٣٨
إذا كان ثمن غرفة نوم أطفال ٥٢٦٥ ريالاً. فما ثمن هذه الغرفة مقربًا إلى أقرب ألف؟							
أ	٤٠٠٠ ريال	ب	٤٥٠٠ ريال	ج	٥٠٠٠ ريال	د	٦٠٠٠ ريال

٧	أيُّ الرموزِ التالية يجعلُ الجملةَ ٧٦١٥٣  ٧٦١٤٩ صحيحةً؟															
أ	>	ب	<	ج	=	د	+									
٨	أيُّ ممَّا يلي يمثل الصيغةَ القياسيةَ للعدد: ٩ + ٥٠٠ + ٨٠٠٠ + ٦٠٠٠٠ + ٢٠٠٠٠٠ + ٣٠٠٠٠٠٠ ؟															
أ	٣٢٦٨٥٩	ب	٣٠٢٦٨٥٩	ج	٣٢٦٨٥٠٩	د	٣٠٢٦٨٩٠٥									
٩	<p>من خلال التمثيل بالخطوط في الشكل المجاور</p> <p>كَمَ عَدَدُ الطُّلَابِ الَّذِينَ اسْتَقَلُّوا الحافلةَ المدرسيةَ عام ١٤٣٨ هـ</p>  <p>عَدَدُ الطُّلَابِ الَّذِينَ اسْتَقَلُّوا الحافلةَ المدرسيةَ</p>															
أ	١٢٥	ب	١٥٠	ج	٢٢٥	د	٢٥٠									
١٠	وَرَّعَ معلِّمُ طلابِ الصفِّ الرابعِ وعددهم ٣٥ طالبًا على ٧ فرقٍ متساوية. أيُّ العباراتِ الجبريةِ التاليةِ يمثلُ عددَ عناصرِ الفريق؟															
أ	$٧ + ٣٥$	ب	$٧ \times ٣٥$	ج	$٧ - ٣٥$	د	$٧ \div ٣٥$									
١١	التقديرُ الأنسبُ لنتيجةِ ضربِ $١٢ \times ١٩$ يساوي															
أ	١٠٠	ب	١٥٠	ج	٢٠٠	د	٤٠٠									
١٢	<p>يوضح الجدولُ المجاورُ كميةَ الماءِ التي نحتاجُ إليها لعملِ أعدادٍ مختلفةٍ من أكوابِ الأرزِ.</p> <p>فما كميةَ الماءِ التي نحتاجُ إليها لعملِ ٨ أكوابٍ من الأرزِ؟</p> <table border="1" data-bbox="116 1340 691 1453"><tr><td>الأرز</td><td>٢</td><td>٤</td><td>٦</td><td>٨</td></tr><tr><td>الماء</td><td>٤</td><td>٨</td><td>١٢</td><td></td></tr></table>						الأرز	٢	٤	٦	٨	الماء	٤	٨	١٢	
الأرز	٢	٤	٦	٨												
الماء	٤	٨	١٢													
أ	١٠	ب	١٢	ج	١٤	د	١٦									
١٣	التقديرُ الأنسبُ لنتيجةِ جمعِ العددين ١٥٤ + ٢٨ مقربًا إلى أقرب عشرة يساوي															
أ	١٧٠	ب	١٨٠	ج	١٩٠	د	٢٣٠									
١٤	مع محمدٍ ٧٩ ريالاً فإذا اشترى آلةَ حاسبةٍ بمبلغ ٤٨ ريالاً، فكم ريالاً تقريبًا بقي معه؟															
أ	١٠ ريالات	ب	٢٠ ريالاً	ج	٣٠ ريالاً	د	٥٠ ريالاً									
١٥	أيُّ ممَّا يلي يمثلُ المضاعفاتِ الأولى للعدد ٦ ؟															
أ	١٨ ، ١٢ ، ٦	ب	١٢ ، ٦ ، ١	ج	٢٦ ، ١٨ ، ١٢	د	٣٠ ، ١٨ ، ٣									

## السؤال الثاني:

درجة

الس(٢)ؤال

درجة ١٢

(أ) أكمل الفراغات الآتية بما يناسبها من خلال دراستك:

$$٥٦٠ = \boxed{\phantom{000}} \times ١٤ \text{ فإن } ٥٦ = ٤ \times ١٤ \text{ إذا كان } ١$$

$$٠ = \boxed{\phantom{000}} - ٤٥٢ \text{ } ٢$$

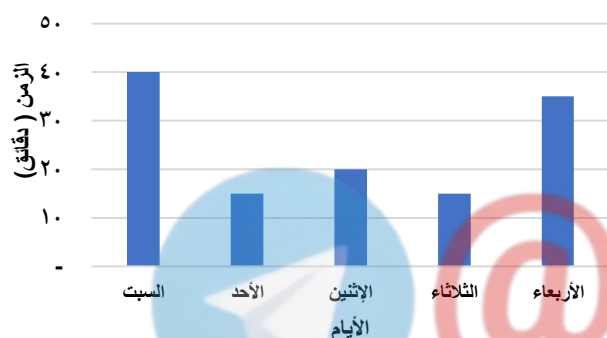
$$\boxed{\phantom{000}} = ٠ + ١٣٦ \text{ } ٣$$

$$\boxed{\phantom{000}} = ١٠٢ \times ٣ \text{ } ٤$$

$$\boxed{\phantom{000}} = ٨٠ \times ٨٠ \text{ } ٥$$

$$\boxed{\phantom{000}} = ٦٥٧ \times ٤ \text{ تقدير ناتج ضرب } ٦$$

الزمن المستغرق في حل واجب الرياضيات



(ب) بيّن التمثيل بالأعمدة في الشكل المجاور الزمن الذي يقضيه خالد

في حل واجب الرياضيات.

(١) في أي يوم قضى خالد أطول وقت في حل واجب الرياضيات؟

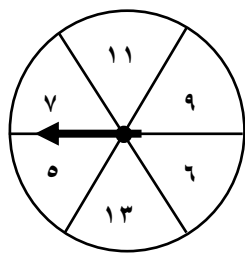
(٢) كم دقيقة قضى خالد في حل واجب الرياضيات يوم الثلاثاء؟

(ج) إذا تم تدوير مؤشر القرص المرقم، استعمل الكلمات (مؤكد، أكثر احتمالاً، متساوي الإمكانية، أقل احتمالاً، مستحيل)

لوصف كل من النواتج الآتية:

(١) توقف المؤشر عند العدد ٤

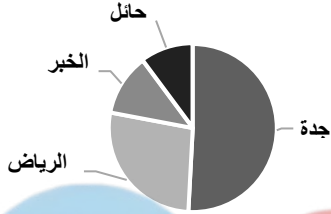
(٢) توقف المؤشر عند عدد فردي.



(د) أكمل الفراغات في كل من الجدولين الآتيين:

القاعدة: $\triangle$ .....	
المُدخلة $\triangle$	المُخرجة $\square$
١٠	٥
١٢	٦
١٤	٧
١٦	.....

القاعدة: $\triangle - ٤$	
المُدخلة $\triangle$	المُخرجة $\square$
١٥	١١
١٢	٨
٩	.....
٦	.....

السؤال الثالث :										
درجة	السؤال (٣) وؤال	(أ) ضع علامة صح (✓) أمام العبارة الصحيحة وعلامة خطأ (X) أمام العبارة الخاطئة:								
درجة ١٣										
١	حاصل ضرب ٥٦ = ١٢ × ٤									
٢	الإشارة ( - ) تجعل الجملة العددية ١٢٤ = ١٦ + ١٠٤ صحيحة.									
٣	<div>من خلال لوحة الإشارات المجاورة</div> <div>مجموع ما بيع من الأدوات كافة ١٤ قطعة.</div> <table><thead><tr><th>الإشارات</th><th>الأدوات</th></tr></thead><tbody><tr><td>    </td><td>المِخْطَاة</td></tr><tr><td> </td><td>المقص</td></tr><tr><td>        </td><td>القلم الرصاص</td></tr></tbody></table>	الإشارات	الأدوات		المِخْطَاة		المقص		القلم الرصاص	
الإشارات	الأدوات									
	المِخْطَاة									
	المقص									
	القلم الرصاص									
٤	<div>الرحلات الميدانية المفضلة لطلاب الصف الرابع</div> <div>من خلال التمثيل بالقطاعات الدائرية في الشكل المجاور</div> <div>الرحلة المفضلة عند أكثر طلاب الصف الرابع هي رحلة الرياض.</div> 									
٥	العدد ٢ يمثل قاسمًا مشتركًا للعددين ١٩ و ٢٤									
٦	ناتج ١٥٩٠ = ٣٠ × ٥٣									

(ب) إذا كان عاملٌ يتقاضى ٢٠ ريالاً في الساعة، فكم ساعةً عليه أن يعمل ليتقاضى ١٢٠ ريالاً؟

.....

.....

.....

.....

(ج) اشترى فيصل حقيبةً بمبلغ ١٣٨ ريالاً، ودفاتر بمبلغ ٢٨ ريالاً، فكم دفع ثمنًا لذلك؟

.....

.....

(د) أوجد ناتج ما يأتي:

(٢)	(١)
$\begin{array}{r} ١٠٦ \\ \times ١٢ \\ \hline \end{array}$	$\begin{array}{r} ٤٠٠٥ \\ - ٢٧٣ \\ \hline \end{array}$

انتهت الأسئلة

مع تمنياتنا لكم بالتوفيق والنجاح